

全般的には、酸素量は増えています。

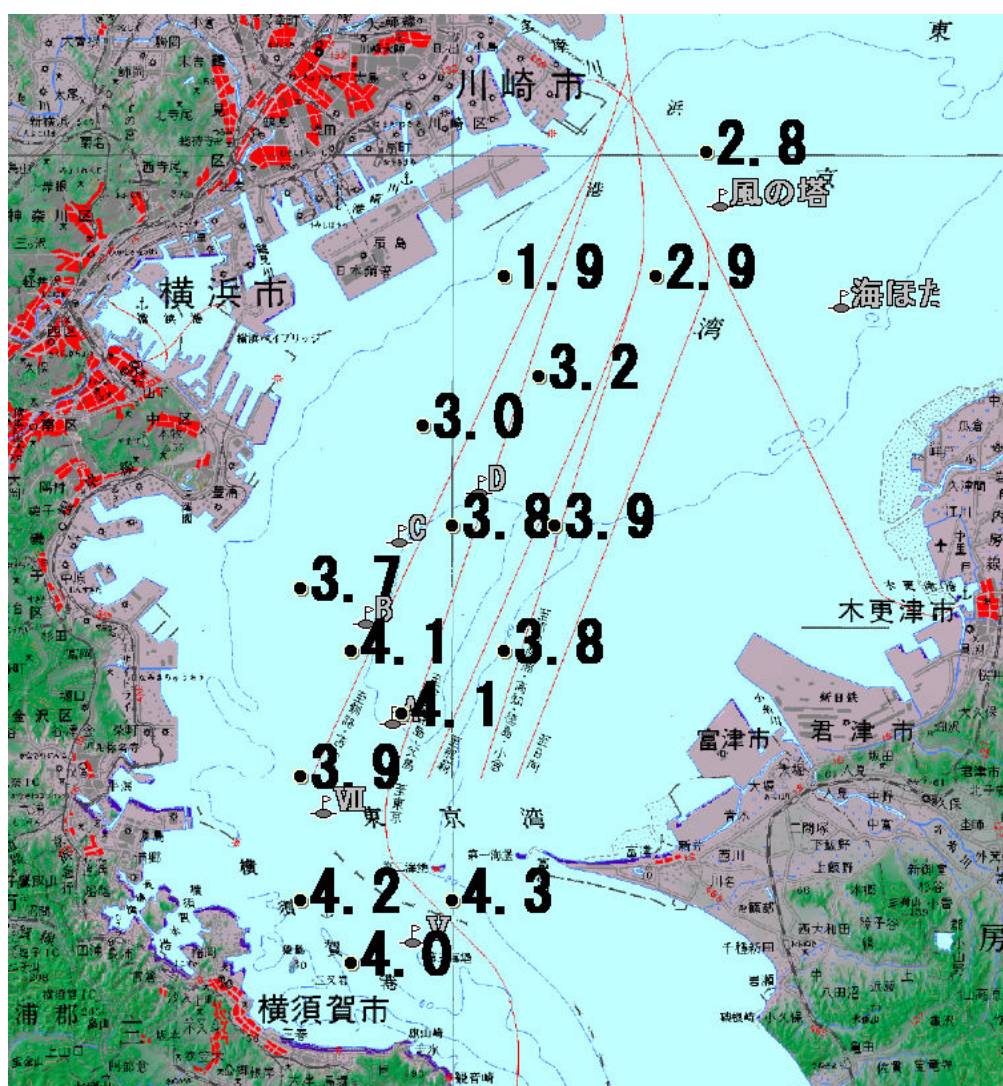
# 東京湾溶存酸素情報

神奈川県水産技術センター  
2010/10/26

神奈川県小型機船底びき網漁業者協議会が  
横須賀市東部漁協田浦出張所の白次丸により東京湾調査を実施しました。

漁業調査船うしおも調査を実施しました。

- 水色は、全域で良好です。
- 水温は、表層で20℃台、底層では19～21℃台です。
- 塩分は、表層で30～32台、底層では33台です。
- 貧酸素水塊（ $\leq 2.5\text{ml/l}$ ）が東扇島沖で見られました。



底層の溶存酸素量 (ml/l)

発行 神奈川県水産技術センター  
資源環境部  
電話 046(882)2313

表層と底層の水温差はほとんどありません。  
塩分の差も小さくなりました。