

貧酸素水塊は北上した模様です。

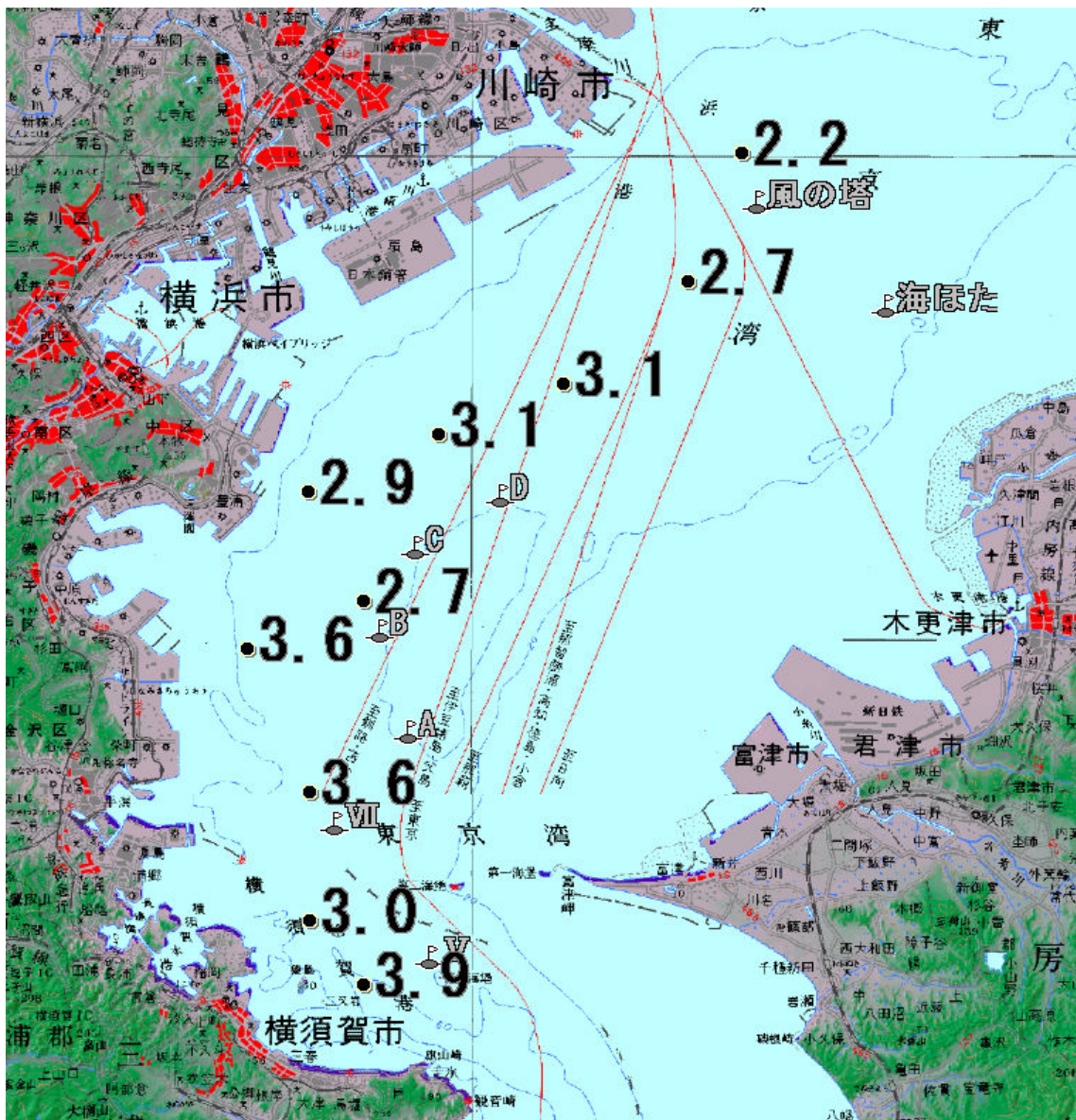
東京湾溶存酸素情報

神奈川県水産技術センター

2010/09/28

神奈川県小型機船底びき網漁業者協議会が
横浜市漁協本牧支所の長崎丸により東京湾調査を実施しました。

- 水温は、表層で21~22℃台、底層では17~20℃台です。
- 塩分は、表層で25~30台、底層では33~34台です。
- 貧酸素水塊 (≦2.5ml/l) が風の塔の北で見られます。



底層の溶存酸素量(ml/l)

発行 神奈川県水産技術センター
資源環境部
電話 046(882)2313

表層の水温が低下してきました。
表層の塩分は低めです。
漁獲物の取り扱いにご注意ください。