

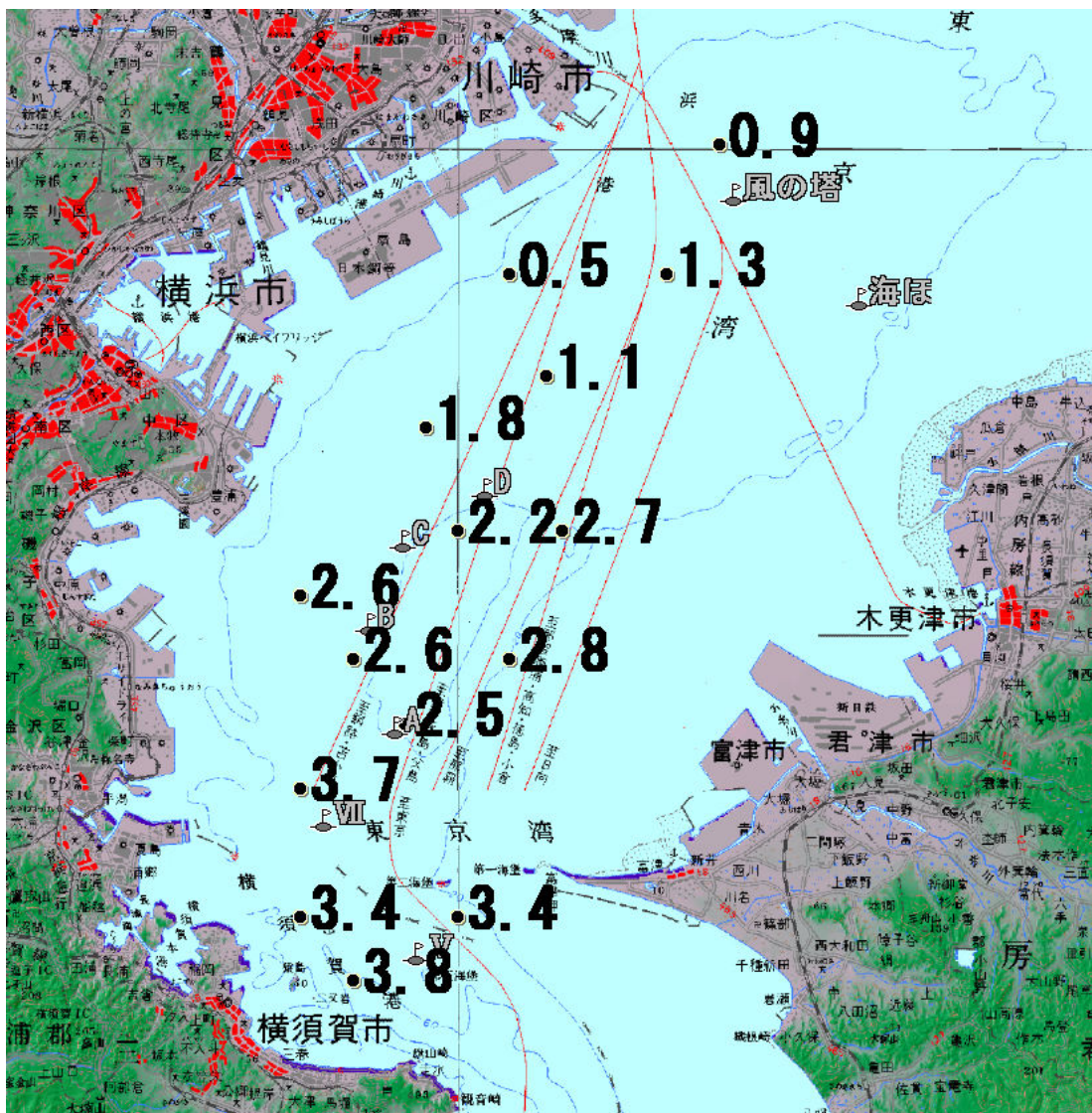
Dブイの北では水深23~32mの中層で最も酸素量が低いです。

東京湾溶存酸素情報

神奈川県水産技術センター
2010/06/22

漁業調査船うしおにより調査を実施しました。

- 水色はやや良く、赤潮はみられません。
- 水温は、表層で21~23℃台、底層では14~18℃台です。南部海域で底層の水温が低めです。
- 塩分は、表層で26~31、底層では33~34です。表層と底層の塩分差があります。
- Dブイ以北に貧酸素水塊（ $\leq 2.5\text{ml/l}$ ）が広がっています。
- 水深の浅い中ノ瀬上でも酸素量が低めです。



底層の溶存酸素量 (ml/l)

発行 神奈川県水産技術センター
資源環境部
電話 046(882)2313

表層と底層で水温・塩分の差があります。
漁獲物の取り扱いにご注意下さい。