

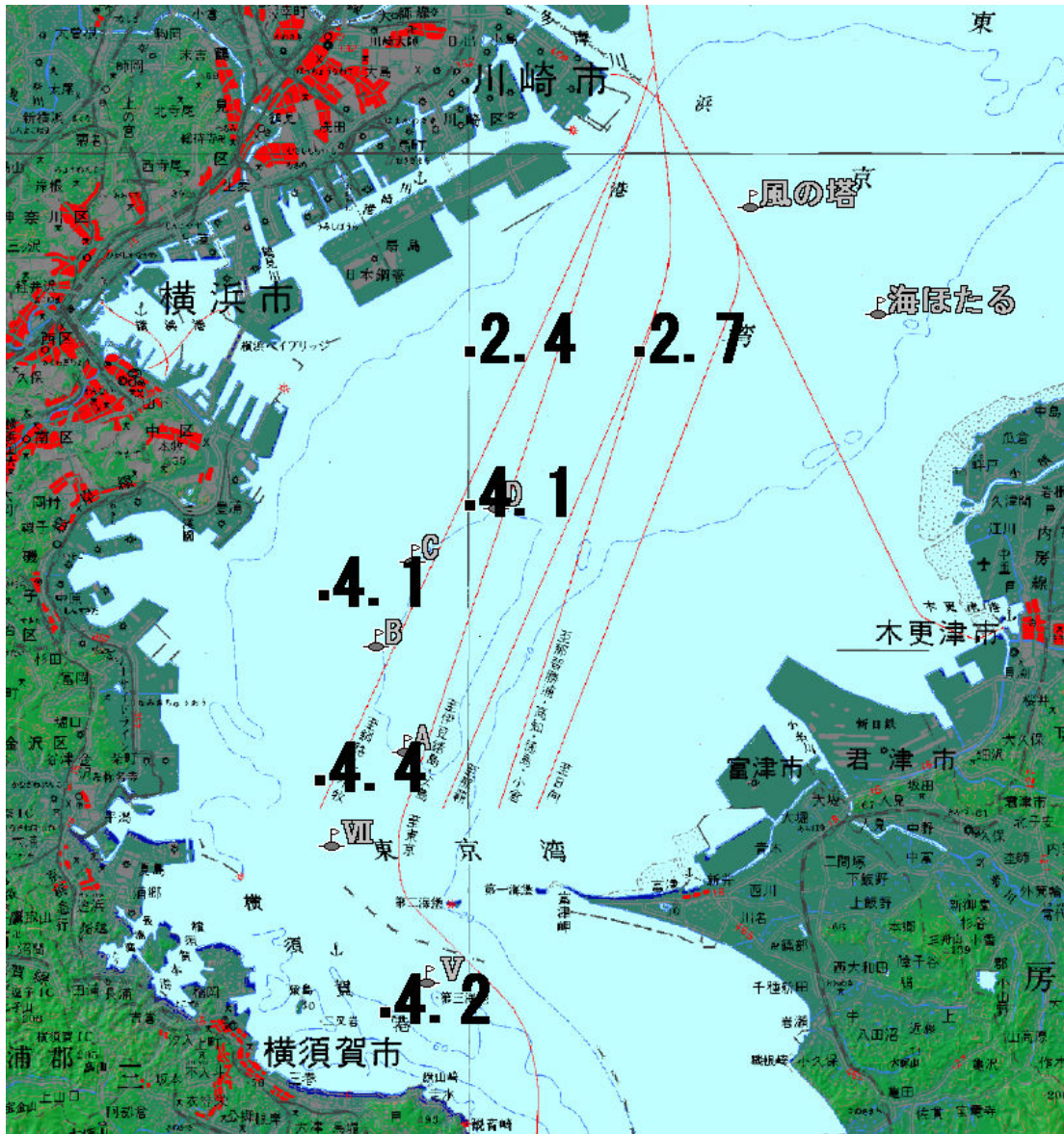
貧酸素水塊が見られたのは一箇所のみでした。

東京湾溶存酸素情報

神奈川県水産技術センター
2011/11/01

漁業調査指導船江の島丸により東京湾調査を実施しました。

- 全般に水色は良いです。
- 水温は表層で 19℃台、底層では 18℃台です。
- 塩分は、表層で 30~32、底層では 33~34 台です。
- 扇島沖で貧酸素水塊 ($\leq 2.5\text{ml/l}$) が見られました。



底層の溶存酸素量 (ml/l)

発行 神奈川県水産技術センター
資源環境部
電話 046(882)2313

上下層で水温・塩分差は小さいです。
Dブイ以南では全層で酸素量は十分にあります。