

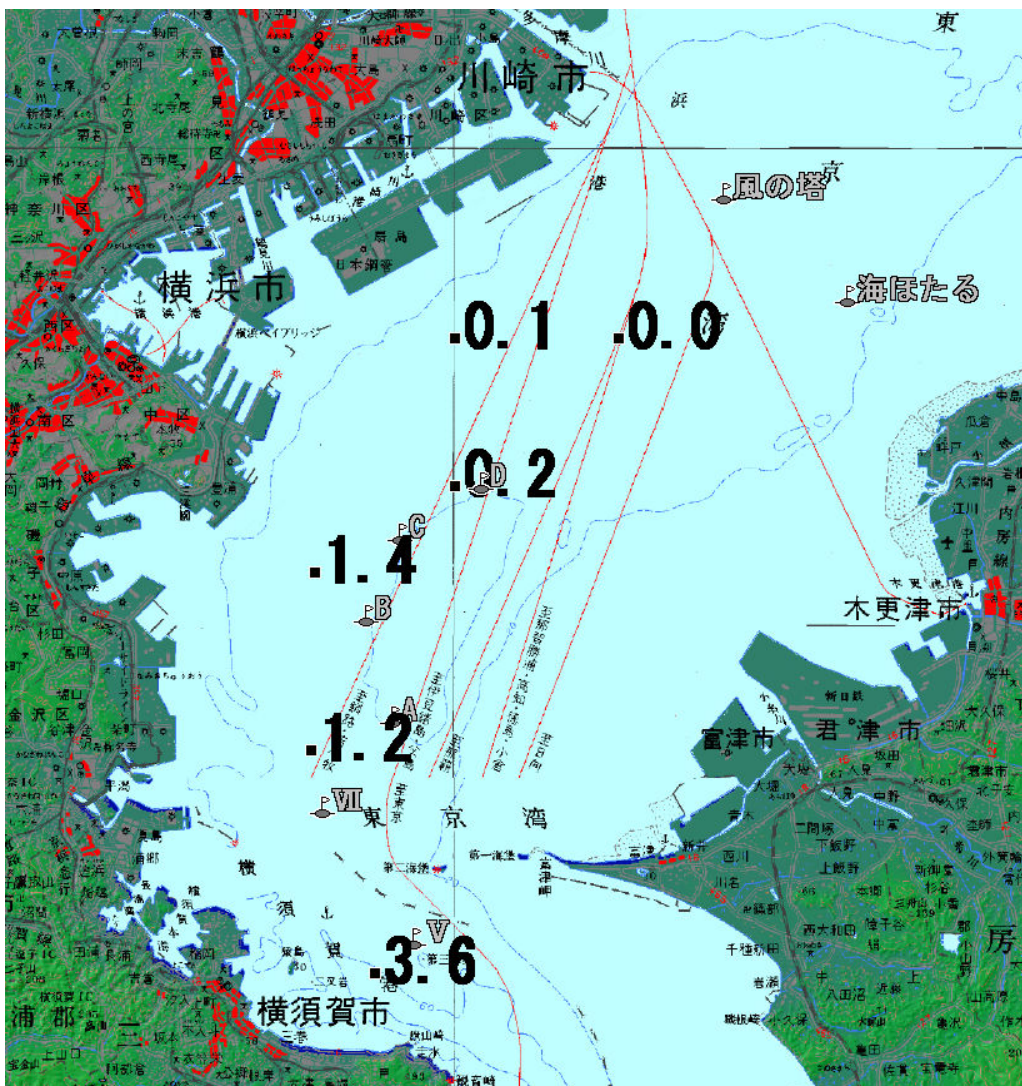
Bブイ北西では水深 33m 付近の中層で酸素量が最も少なくなっています。

東京湾溶存酸素情報

神奈川県水産技術センター
2011/09/05

漁業調査指導船江の島丸により東京湾調査を実施しました。

- 豪雨による陸水の流入により水色は悪いです。
- 水温は表層で 25~26℃ 台、底層では 15~21℃ 台です。
- 塩分は、表層で 4~24、底層では 33~34 台です。表面にはほぼ真水の層があります。
- VIIブイ以北は貧酸素水塊 (≦2.5ml/l) に覆われ、特にDブイよりも北では無酸素に近い状態になっています。



底層の溶存酸素量 (ml/l)

発行 神奈川県水産技術センター
資源環境部
電話 046(882)2313

酸素量が低く、上下層で水温・塩分に差があります。
漁獲物の取り扱いにご注意下さい。