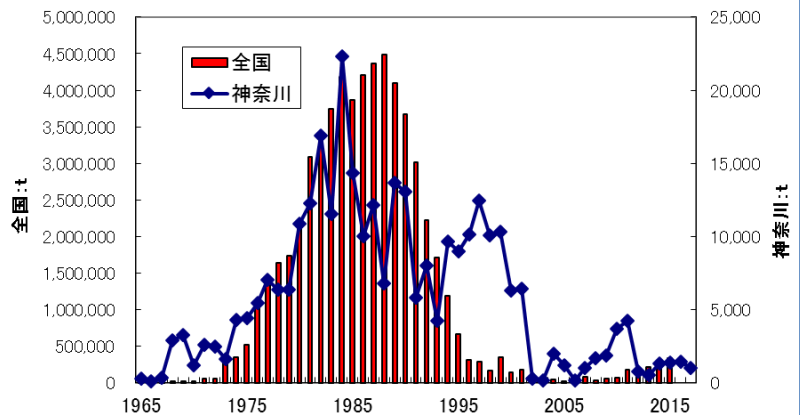


## 資源の動向 「低位・増加」

マイワシ太平洋系群の資源量は近年増加傾向にあるが、80年代の水準にはまだ及ばない。

本県では、春シラス漁でのマシラス漁獲量増加に伴い、0歳魚主体で、1,000トン程度の漁獲で推移している。



マイワシの漁獲量(農林水産統計値等)

## 主な対象漁業

- 定置網
- まき網



## 生物学的特性

- 分布: 日本列島近海
- 移動: 春に四国沖～関東近海

各地で産卵し、夏～秋には三陸～道東沖まで餌を求めて回遊

- 成長: 2歳で体長20cm前後
- 産卵期: 11～6月(盛期は2～4月)

