

# 相模限定バーベキュー

相模の食材をいかしたバーベキューと、牧場での動物とのふれあいが楽しめる特別なコースです。気の合う友人と絶品の豚肉や地元の新鮮な野菜でバーベキューをお楽しみください。

移動手段 自家用車

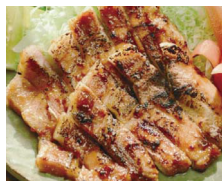
所要時間 約8時間

施設使用料 約2,000円

## 厚木IC

〈車〉約10分

10:10 絶品!  
**① とん漬と豚肉**



### ① とん漬と豚肉

まずは今日の主役、厚木のとん漬や清川恵水ポークを購入しましょう!

〈車〉約10分

10:30 新鮮な地場野菜や豚肉  
**② JAあつぎ夢未市**



### ② JAあつぎ夢未市

JAあつぎの大型直売所です。地元産の野菜をはじめ、新鮮な食材がそろっています。

〈車〉約40分

寄り道 **A** 道の駅「清川」



### ③ バーベキュー場

自然の中で、地元産の肉と野菜を使って楽しくバーベキュー。川遊びも楽しめます。

〈車〉約40分

〈車〉数分

12:00 清流で遊べる  
**③ バーベキュー場**



〈車〉約10分

寄り道 **B** ふれあいセンター「別所の湯」

〈車〉約30分

〈車〉約30分

16:00 動物とふれあえる  
**④ 服部牧場**



### ④ 服部牧場

街中からほど近い所でこんな景色に出会えるとは! 神奈川県とは思えません。動物たちとのふれあいで童心に帰り、おいしいジェラートを堪能しました。

〈車〉約5分

寄り道 **C** 宮ヶ瀬ダム  
**D** オギノパン

厚木方面まで

〈車〉約50分

〈車〉約45分

18:00 別れを惜しんで  
**⑤ 夜景**

〈車〉約10分

## 厚木IC

— 通常コース    ..... 寄り道コース

📍 お土産・買い物スポット    📍 その他、おすすめスポット

※所要時間は目安です。時間帯・交通事情により変動します。  
 ※記載の時刻は現地調査時に訪れた時刻です。周遊する際の参考としてください。  
 ※施設使用料は大人1名分を参考に記載しています。  
 ※バーベキューの食材に係る費用は含まれません。

## ① とん漬と豚肉

厚木市には、あつぎOECフードに認定されている昔ながらのとん漬やウインナー、ソーセージなどがあります。とん漬を購入できるお店は数多くありますので、それぞれ味の違いを食べ比べるのもいいですね。清川村には、清川の澄んだ水で飼育された「清川恵水ポーク」というブランド豚があり、「肉の田口」などで購入できます。

○あつぎOECフード

電話 046-240-1220 (厚木市観光協会)

○清川村の特産品

電話 046-288-3864 (清川村村づくり観光課)

## ② JAあつぎファーマーズマーケット「夢未市」

地元産の新鮮な野菜をはじめ、臼井農産のあつぎ豚や江戸屋養豚場のえどや豚、またソーセージやとん漬など、様々な新鮮な食材がそろっています。

(定休日あり)

住所 厚木市温水255番地

電話 046-290-0141

備考 トイレあり、駐車場あり

## ③ バーベキュー場

厚木市内から宮ヶ瀬湖周辺にはバーベキュー場が多くあります。きれいな水の流れるキャンプ場で地元産の野菜と豚肉でバーベキューは最高です。持ち込み不可の施設もありますので、ご確認ください。コース作成時には清川リバーランドを利用しました。

住所 清川村・厚木市

電話 046-288-3864 (清川村村づくり観光課)  
046-240-1220 (厚木市観光協会)

備考 トイレあり、駐車場あり

費用:バーベキュー料金(参考:清川リバーランドの料金/大人):管理費400円、場所代1,100円(1か所)、その他器材レンタル、食材あり。

## ④ 服部牧場

「神奈川にこんな風景があったんだ。」そんな風に納得できる場所です。すばらしい景色と空気の中で乳牛が健康的に飼育されているほか、羊、馬、うさぎなどたくさんの動物たちとふれあうことができます。特に、採れたてのミルクで作ったジェラートは絶品で、乳牛の乳搾りやバター作りなどの体験もすることができます。(冬季(11月～2月)のみ毎週金曜日定休)

住所 愛甲郡愛川町半原6087番地

電話 046-281-0917

備考 トイレあり、駐車場あり

費用:無料(体験は別途費用がかかります。)

## ⑤ 夜景

相模には夜景のきれいな場所があります。バーベキューの帰りに夜景やライトアップを見て帰るのもいいですね。例えば、小倉橋ライトアップ(7月～8月頃)やぼうさいの丘公園をおすすめします。また、宮ヶ瀬湖ではクリスマスの期間に「宮ヶ瀬クリスマスみんなのつどい」のライトアップがあります。プレジャーフォレストでも「さがみ湖イルミリオン」があります。



## A 道の駅「清川」

道の駅「清川」は、神奈川県唯一の村である清川村の豊富な魅力の情報発信基地として、特産品や新鮮野菜の販売、観光施設の案内などを行っており、無料の休憩スペースもあります。

**住所** 愛甲郡清川村煤ヶ谷2129番地

**電話** 070-1316-9184

**備考** トイレあり、駐車場あり

## B ふれあいセンター「別所の湯」

丹沢の源流を水源とする清川ならではの湯です。森と清流に囲まれたお風呂は最高です。

**住所** 愛甲郡清川村煤ヶ谷1619番地

**電話** 046-288-3900

**備考** トイレあり、駐車場あり

費用：大人3時間700円、6時間1,000円

小人3時間400円、6時間600円

(詳しくは、清川村のホームページでご確認ください。)

## C 宮ヶ瀬ダム

宮ヶ瀬ダムからの景色は絶景で、丹沢が一望できるほか、空気の澄んでいる日には横浜ランドマークタワーが見えることもあります。宮ヶ瀬湖は首都圏最大級の貯水池です。貯水池と周辺地域の自然環境の保全が図られてきたことから、豊かな自然が残され、きれいな水質を維持しています。

また、宮ヶ瀬ダムで行われている観光放流は、想像を絶する水量が織り成す、ダイナミックな人工瀑(ばく)布です。晴れた日は美しい虹も架かるこの壮大なショーを、あなたもぜひ体感してみてください。4～11月の毎週水曜日、第2日曜日、第2・4金曜日に行われます。(実施日については、相模川水系広域ダム管理事務所のホームページでご確認ください。)

**住所** 相模原市緑区青山・愛川町半原・清川村宮ヶ瀬

**電話** 046-281-6911

(相模川水系広域ダム管理事務所)

046-288-3600

(公益財団法人宮ヶ瀬ダム周辺振興財団)

**備考** トイレあり、駐車場あり(あいかわ公園内。普通車500円(有料期間は土・日・祝日及びGW・夏休み・春休み)

ダム見学は無料(周辺施設や乗物には有料のものがあります。)

## D オギノパン

オギノパンと言えば、「丹沢あんぱん」や神奈川県フードバトルで2年連続金賞の「あげぱん」が有名です。お店に行くとパンの種類の多さにびっくりします。裏手に行くと工場内が見学できるようになっています(団体での工場見学は予約制)。

**住所** 相模原市緑区長竹2841番地

**電話** 042-780-8121

**備考** トイレあり、駐車場あり