

アクティブにそしてアートに親しんで

新たな趣味を発見するためのコースです。アクティブなアウトドアとアート鑑賞を体験し、新たな趣味を発見してみてください。

移動手段 自家用車

所要時間 約7時間

施設使用料 約5,000円

相模湖IC

〈車〉約15分

9:00 釣り船デビューでへら鮒(ぶな)、バス釣り
① 相模湖釣り体験



① 相模湖釣り体験

相模湖は、初心者から楽しむことができる釣り場です。手こぎボートでの釣り体験にチャレンジしてみませんか？

〈車〉約20分

11:30 観光農園で収穫体験
② 藤野園芸ランド



② 藤野園芸ランド

藤野名倉地区では、収穫体験。観光農園藤野園芸ランドで、くり拾いなどを楽しめます。

藤野園芸ランド付近 〈車〉約10分

寄り道 **A 芸術の道** **B 百笑の台所**

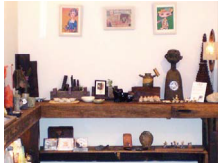
〈車〉約15分

14:00 源泉100%
③ 藤野やまなみ温泉

〈車〉約10分(ふじのアートヴィレッジまで)

15:00 藤野のアーティスト
④ ギャラリー・工房巡り

④ ギャラリー・工房巡り



藤野では多くの芸術家が活動しており、地域のいたるところでアートに触れ合うことができます。



B 百笑の台所

地元の食材を使ったおいしい韓国料理を、すばらしい山の景色を見ながらいただくことができます。

〈車〉約30分

相模湖IC

こんなコースも！

上記のコースのほか、プレジャーフォレストやゴルフを楽しむこともできます。(詳細情報のページをご参照ください。)



※所要時間は目安です。時間帯・交通事情により変動します。
※記載の時刻は周遊する際の参考としてください。
※施設使用料は大人1名分を参考に記載しています。

① 相模湖釣り体験

へら鮒やわかさぎ、ブラックバス釣りが楽しめます。相模湖には釣り船屋が多くあります。また、釣りが苦手な方は遊覧船で相模湖を満喫してください。

住所 相模原市緑区与瀬

電話 042-649-0661 (相模湖観光案内所)

② 藤野園芸ランド

「藤野園芸ランド」ではさつまいも掘り、やまいも掘り、くり拾いなどを楽しむことができます。

住所 相模原市緑区名倉

電話 042-687-2119 (藤野まちづくりセンター)

備考 駐車場は大刀地区にあり(トイレ併設)。

入園無料、収穫したものの持ち帰りに料金が掛かります。

③ 藤野やまなみ温泉

見晴らしの良い、源泉100%の温泉。キャンプやゴルフなどアウトドアの後に温泉で疲れを癒やしてください。施設内では地元産の野菜なども買うことができます。(毎週水曜日定休)

住所 相模原市緑区牧野4225-1

電話 042-686-8073

備考 トイレあり、駐車場あり

入館料ほか費用は施設にご確認下さい。

④ ギャラリー・工房巡り

藤野には多くのアーティストが移り住み、ギャラリー・工房を持って活動しています。そんなアーティストを受け入れる文化があるのが藤野の良さです。(定期的に様々なイベントもありますので、藤野観光協会ホームページでご確認ください。)

住所 相模原市緑区牧野

電話 042-687-5581 (藤野観光案内所「ふじのね」)

① さがみ湖リゾート プレジャーフォレスト (相模湖釣り体験の代わりに)

プレジャーフォレストは、キャンプやバーベキューなどのアウトドア施設と遊園地を組み合わせた、一日楽しめるレジャー施設です。

住所 相模原市緑区若柳1634番地

電話 0570-037-353

備考 トイレあり、駐車場あり(有料)

入園料ほか費用は施設にご確認下さい。

② ゴルフ体験 (藤野園芸ランドの代わりに)

自然の残る相模原市緑区にはゴルフ場も多くあります。コースデビューは都心から近いこのエリアでされてはいかかでしょうか。

住所 相模原市緑区牧野

電話 042-687-5581 (藤野観光案内所「ふじのね」)

備考 費用は各施設へお問い合わせください。

A 芸術の道

名倉地区の所々に野外彫刻作品が展示されています。中央自動車道を走っていると、目に飛び込んでくる巨大な緑のラブレターは有名です。

住所 相模原市緑区名倉

電話 042-687-5581 (藤野観光案内所「ふじのね」)

備考 大刀地区にトイレ・駐車場あり
葛原地区にトイレあり

B 農業生産法人藤野倶楽部 ひやくしょう 百笑の台所

参鶏湯が絶品の「百笑の台所」。温かみのある店内と最高の景色が料理をより一層おいしくします。
(毎週水曜日定休)

住所 相模原市緑区牧野4611-1

電話 042-689-6105

備考 トイレあり、駐車場あり

藤野エリア アートイベント

藤野はアートの里と言えるくらいアートイベントがあります。例えば「藤野ぐるっと陶器市(5月)」などがあります。観光協会ホームページに最新情報が掲載されます。

住所 相模原市緑区 藤野エリア全域

電話 042-687-5581 (藤野観光案内所「ふじのね」)