

**Q** 応募資格は？

**A** 就職したい方が対象です

- 専門的なスキル(技術・技能)を習得して就職したいと考えている方が対象です。
- 訓練課程によって、主な対象者を分けています。「訓練費用が有料のコース(普通課程)」は、主に34歳以下の若年者が対象です。「訓練費用が無料のコース(短期課程)」は、主に離転職者が対象です。
- 「チャレンジプロダクトコース」は、概ね55歳未満の方が対象です。
- 「CARエンジニアコース」は、資格取得要件により、高卒以上(これと同等の学歴以上)の方が対象です。

**Q** 費用はいくら？

**A** 訓練期間によって費用が異なります

- 訓練期間が1年・2年のコース(ただし、「チャレンジプロダクトコース」と「セレクトプロダクトコース」を除く)は、入校検定料2,200円、入校料5,650円、授業料(年額)118,800円(月々9,900円銀行引き落とし)が必要です。  
(金額は令和7年4月1日現在)
- 訓練期間が6か月のコースは、入校検定料、入校料、授業料が全て無料です。(「チャレンジプロダクトコース」と「セレクトプロダクトコース」も無料)
- 教科書代、作業服代などは、全コース自己負担です。
- 世帯収入などの要件により、授業料などの減免制度や教科書等支給制度があります。詳しくは、当校にお問い合わせください。

**Q** 入校するのに試験はありますか？

**A** 学力検査と面接があります

①学力検査(国語、数学)、②面接(知識・技術・技能の習得意欲、就職意欲、職業能力開発の必要性など)の総合評価による入校選考を行います。

**Q** 雇用保険を受給できますか？

**A** 一定の条件を満たす方には手当が支給されます

雇用保険受給者などで、一定の条件を満たす方がハローワークの受講指示により入校すると、手当が支給される場合があります。詳しくは、居住地を管轄するハローワークへお問い合わせください。

**Q** 就職へのサポートはありますか？

**A** 一人ひとりにきめ細かくサポートします

- 就職専門スタッフ(求人開拓推進員)とコースの担当指導員が連携して、就職先を開拓するとともに就職相談・職業紹介を行います。
- 求人企業とのマッチングなど、不安や悩みを抱える就職までのプロセスを、万全の体制でサポートします。さらに修了後も1年間は、このサポートを受けることができます。

**Q** 授業時間は？

**A** 平日の朝から夕方まで

- 授業は8時50分から16時10分までです。  
(ただし水曜日は通常14時30分まで)
- 土曜日、日曜日、祝日は休み。その他に夏期や年末年始に1週間程度の休みがあります。

**Q** 募集に関する詳しい情報は？

**A** 「募集のご案内」でご確認ください

- 募集開始の約2週間前までに「募集のご案内」をハローワークなどで配布します。また、ホームページでもお知らせします。
- 一部のコースでは、若年者や特定世代等を対象とした募集枠や推薦枠を設けています。
- 募集区分により、第2志望コースを選べる場合があります。

企業の皆さまへ…

**技術校生への求人をお待ちしています！** 問い合わせ先:0463-80-3002

- 企業や団体からの求人の申し込みを随時受け付けています。専門知識や技術を身につけた技術校生の採用を、ぜひご検討ください。
- ハローワーク(公共職業安定所)に求人申し込み済の企業・団体の方は、当校にご連絡ください。
- 求人依頼の方法や求人票の作成については、当校の「求人開拓推進員」にご相談ください。

▶ 詳細は、 [求人票 かなテク西部](#) [検索](#)

在職中の方、研修担当者の方へ…

**スキルアップセミナー(在職者訓練)** 問い合わせ先:0463-80-3004

- 主に中小企業に勤める方々を対象とした短期の技術講習会を開催しています。今の仕事を充実させるため、新しい分野の仕事に取り組むため、または社員研修プログラムとしてご活用ください。
- 新たな職域に必要なスキルを身につける「リスクリング講座」、熟練技能者が次代の担い手に技術・技能を継承する「ものづくり継承塾」も実施しています。

▶ 詳細は、 [スキルアップセミナー かなテク西部](#) [検索](#)

学校の教職員の皆さまへ…

**中学校・高等学校などのキャリア教育に対応** 問い合わせ先:0463-80-3004

「ものづくり体験」「職業体験」を通して、中学生・高校生の将来に向けたキャリア形成のお手伝いをしています。工業、建築、社会サービスの分野の職業について学べます。施設や職業訓練の見学もできます。

▶ 詳細は、 [キャリア教育 かなテク西部](#) [検索](#)



**主な交通と所要時間**※ (※ 所要時間は目安です。乗り換えや待ち時間、時間帯等によって異なります。)

小田原から 35分	小田原駅	乗り換え	町田駅	小田急線 20分	秦野
海老名から 40分	海老名駅	乗り換え	町田駅	小田急線 25分	野
相模原から 70分	JR相模原駅	JR線 15分	町田駅	小田急線 40分	野
大和から 60分	大和駅	乗り換え	相模大野駅	小田急線 10分	野
藤沢から 80分	藤沢駅	小田急線 30分	相模大野駅	小田急線 35分	野
平塚から 65分	平塚駅	小田急線 30分	相模大野駅	小田急線 35分	野
	伊勢原駅	神奈中バス 40分	相模大野駅	小田急線 10分	野

かなテクカレッジ西部

# 「手に、職。」が未来を変える。

## かなテクカレッジ西部

### 神奈川県立西部総合職業技術校 ガイド




職業技術校は、神奈川県立の公共職業能力開発施設です。

- 企業ニーズを踏まえた多彩な訓練コースで即戦力となる人材を育成
- 従業員の技術・技能の向上のためのスキルアップセミナーを開催
- 中学校、高等学校などのキャリア教育を支援する体験プログラムを実施

**TEL.0463-80-3002 (入校・就職支援課)**

〒257-0045 秦野市桜町2-1-3 (秦野市役所隣)  
 小田急小田原線「秦野駅」下車 徒歩15分、または秦野駅北口3番のりばのバス※で「桜橋」下車 徒歩1分  
 ※3番のりばのバスはすべての系統をご利用できます。

**オープンキャンパス(要予約)、体験入校(要予約)開催しています！** お電話でお問い合わせください。  
 スマートオープンキャンパスは予約不要。平日9:30~16:30

最新情報はこちら！ 

オープンキャンパスはネットからも予約できます



# 工業技術分野

- 01 チャレンジプロダクト
- 02 セレクトプロダクト
- 03 CAD/CAMものづくり
- 04 3次元CAD&モデリング
- 05 溶接・板金
- 06 電気
- 07 ICTエンジニア
- 08 CARエンジニア

確かな技能・技術が身につく

3 分野 15 コース

凡例:

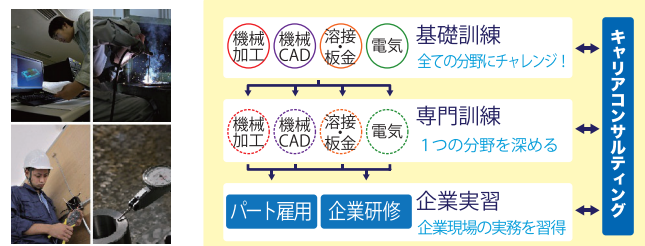
00 コース名  
 期間/課程 募集月 定員 ※※※

※※※  
 「若年者」...  
 主に34歳以下の若年者が対象  
 (詳細は裏面)

## 01 チャレンジプロダクト

1年/短期 4月 10名 10月 10名 概ね55歳未満

技術校での訓練+企業実習を行う「企業コラボ型」



入学後の3か月は、「機械加工」「機械CAD」「溶接・板金」「電気」の4分野の「ものづくり」にチャレンジ。その後、キャリア・コンサルティングを行い、4分野から1つを選択して専門性を深めます。修了前3か月の企業実習を通して、実戦力となる技能を習得します。

## 02 セレクトプロダクト

1年/短期 4月 20名 10月 20名

複数の「ものづくり」を学び、多様なスキルを身につける



ものづくり企業の最前線では、「一人で何種類もの仕事をこなせる人」「幅広い知識を持っている人」が求められています。このコースでは、「機械加工」分野に加え、「機械CAD」「金属加工」「電気」の3分野から1つを選択して、複数の専門分野の技能・技術を習得します。

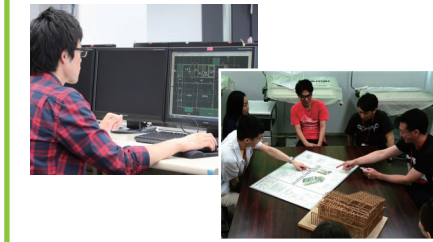
# 建築技術分野

- 09 建築CAD
- 10 庭園エクステリア施工
- 11 住空間デザイン&施工
- 12 ビルメンテナンス
- 13 木工クラフト

## 09 建築CAD

6か月/短期 4月 20名 10月 20名

自分の感性を建築物に反映できる面白さ



設計者のアシスト(サポート業務)に必要なCADの操作を中心に、設計製図の他、建築に関わる構造・関係法規などの専門学科も基礎から学びます。

## 10 庭園エクステリア施工

6か月/短期 4月 30名 10月 30名

庭のトータル管理ができる人材を目指そう

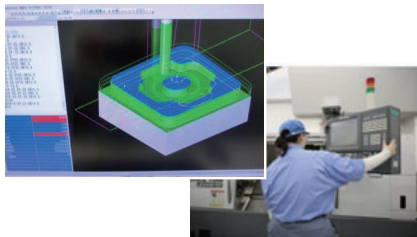


樹木の整枝・剪定・移植などの樹木管理や各種竹垣や石施工などの造園施工の知識・技能を習得します。さらに、就職に必要なチェーンソーや刈払機の取扱いなどの資格も取得します。

## 03 CAD/CAMものづくり

1年/普通 4月 20名 若年者

コンピュータを駆使したものづくりを実感できるコース



機械の材料、製図、測定に関する知識を基礎から学び、そのうえで旋盤・フライス盤など手で操作する工作機械や、コンピュータ制御の工作機械の操作などの技能を習得します。

## 04 3次元CAD&モデリング

1年/普通 4月 20名 若年者

CADを使いこなしてあらゆる工業製品の「設計者」へ



機械製図の基礎を身につけ、図面を確実に読み取り作図できる技術を学び、2次元CAD及び3次元CADをツールとして設計検討の演習により機械設計ができる技術者を目指します。

## 05 溶接・板金

6か月/短期 4月 10名 10月 10名

溶接+板金の技で、あらゆる製造現場の主役へ

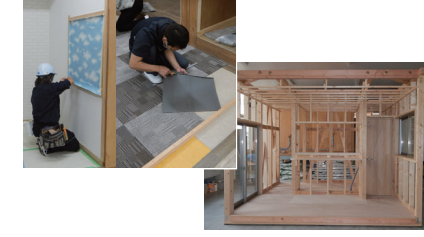


ガス溶接やアーク溶接などの資格を取得しながら、アルミなどの特殊金属の溶接もマスター。併せて、レーザー加工機などを利用した精密板金の加工工程も学びます。

## 11 住空間デザイン&施工

1年/普通 4月 20名 若年者

住まいづくりの実際を体感しながら学ぶコース



多様な内装工事に対応できる施工技術を習得します。さらに室内設計の提案や施工管理に役立つ知識を学びます。

## 12 ビルメンテナンス

6か月/短期 4月 20名 10月 20名

快適環境を保つ使命、ビルのドクターを目指そう



ビル設備管理に必要な知識に加え、快適な環境を維持する保守管理技術を学びます。また、ポリッシャーの取扱いなどプロのビルクリーニング技術も習得します。

## 13 木工クラフト

1年/普通 4月 20名 若年者

機械化+熟練の技で、現代の家具職人を目指そう



木製家具の製作を通して、基礎知識から工具や木工機械の取り扱い、木工塗装など幅広い技能と知識を学び現代の家具職人になることを目指します。

## 06 電気

1年/普通 4月 20名 若年者

制御から配線まで、電気をとことん学べるコース



生産現場で利用されているシーケンス制御や建物の電気工事など、製造業や電気工業に就くための技能・技術を学びます。

## 07 ICTエンジニア

1年/普通 4月 30名 若年者

ソフトウェアを作る、ネットワークを繋げる



クラウドコンピューティングに必要なネットワーク、サーバ仮想化技術に加え、モバイルアプリやクラウドアプリケーションの開発技術を学びます。

## 08 CARエンジニア

2年/普通 4月 20名 若年者

信頼されるカードクターを目指そう



エンジン、シャシ、電装品などの分解、組立て、調整、故障の探求を習得します。コース修了により、二級自動車整備士の受験資格が得られ実技試験が免除されます。

# 社会サービス分野

- 14 ケアワーカー
- 15 介護・調理

## 14 ケアワーカー

6か月/短期 4月 30名 10月 30名

介護のプロフェッショナルを目指そう



介護福祉士実務者研修に対応したカリキュラムで、介護の知識と技術を学び、訪問介護事務所のサービス提供責任者や介護訪問員、または介護施設や医療機関で即戦力として活躍できるケアワーカーを目指します。

## 15 介護・調理

6か月/短期 4月 30名 10月 30名

調理も介護も学べるよくばりコース



介護職員初任者研修に対応したカリキュラムで、護実務の基礎を学びます。また、調理技術の基礎から大量調理技術、介護食等の理論と技術も学びます。