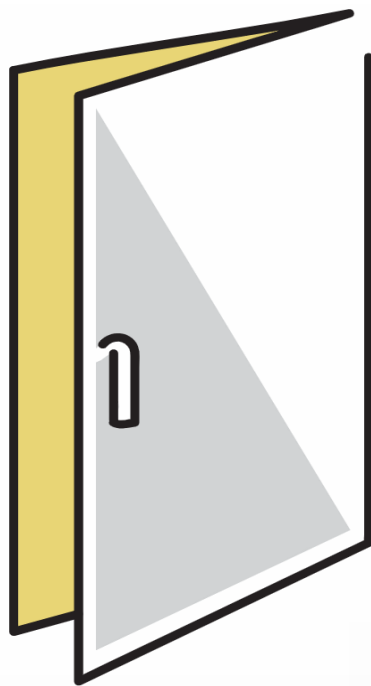




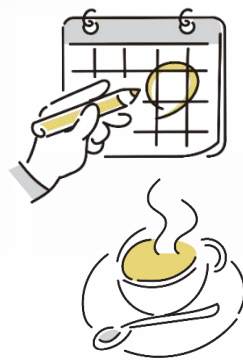
そうだ、  
外に出よう

これまでの日常を



これからの日常を

新たな仲間と一緒にデニーズで



月に一度、  
一緒に外でお茶しませんか



# De`Cafe



集った仲間とお話をする、一人で一杯を楽しむ、  
思い思いの時間を自宅ではない場所で過ごしませんか

開催日時 毎月 水曜日 15時~16時半

(開催予定日)

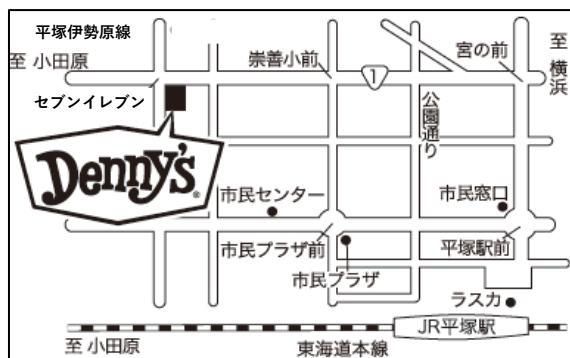
4/15・5/20・6/17・7/8・8/26・9/16

開催場所 デニーズ平塚見附店

〒254-0045

平塚市見附町46-11

国道1号線沿い、セブンイレブン向かい  
平塚駅北口より神奈中バス  
バスのりば8番「秦野駅」行き  
「旭通り」バス停車



## 参加方法

- 1品以上のご注文をお願い致します (各自お支払い)

対象 若年性認知症のご本人・家族、関係者  
関心ある方など

制度などのミニ講座開催

## 【問い合わせ】

神奈川県若年性認知症支援コーディネーター 0465-42-1630

平塚市高齢福祉課 0463-21-9621

神奈川県平塚保健福祉事務所保健予防課 0463-32-0130



# De`Cafe



集った仲間とお話をする、一人で一杯を楽しむ、  
思い思いの時間を自宅ではない場所で過ごしませんか

**開催日時 毎月第3水曜日 15時~16時半**

**(開催予定日)**

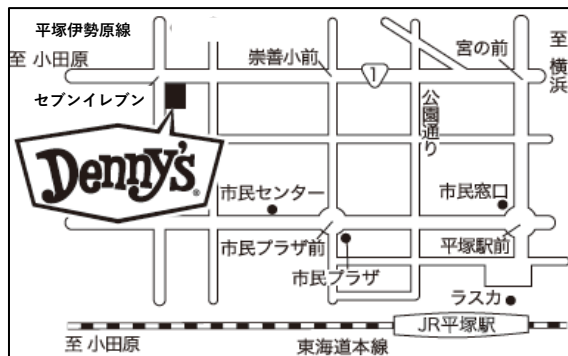
**10/21・11/18・12/16・1/20・2/17・3/17**

**開催場所 デニーズ平塚見附店**

〒254-0045

平塚市見附町46-11

国道1号線沿い、セブンイレブン向かい  
平塚駅北口より神奈中バス  
バスのりば8番「秦野駅」行き  
「旭通り」バス停車



## 参加方法

- 1品以上のご注文をお願い致します (各自お支払い)

**対象** 若年性認知症のご本人・家族、関係者  
関心ある方など

制度などのミニ講座開催

## 【問い合わせ】

神奈川県若年性認知症支援コーディネーター 0465-42-1630

平塚市高齢福祉課 0463-21-9621

神奈川県平塚保健福祉事務所保健予防課 0463-32-0130