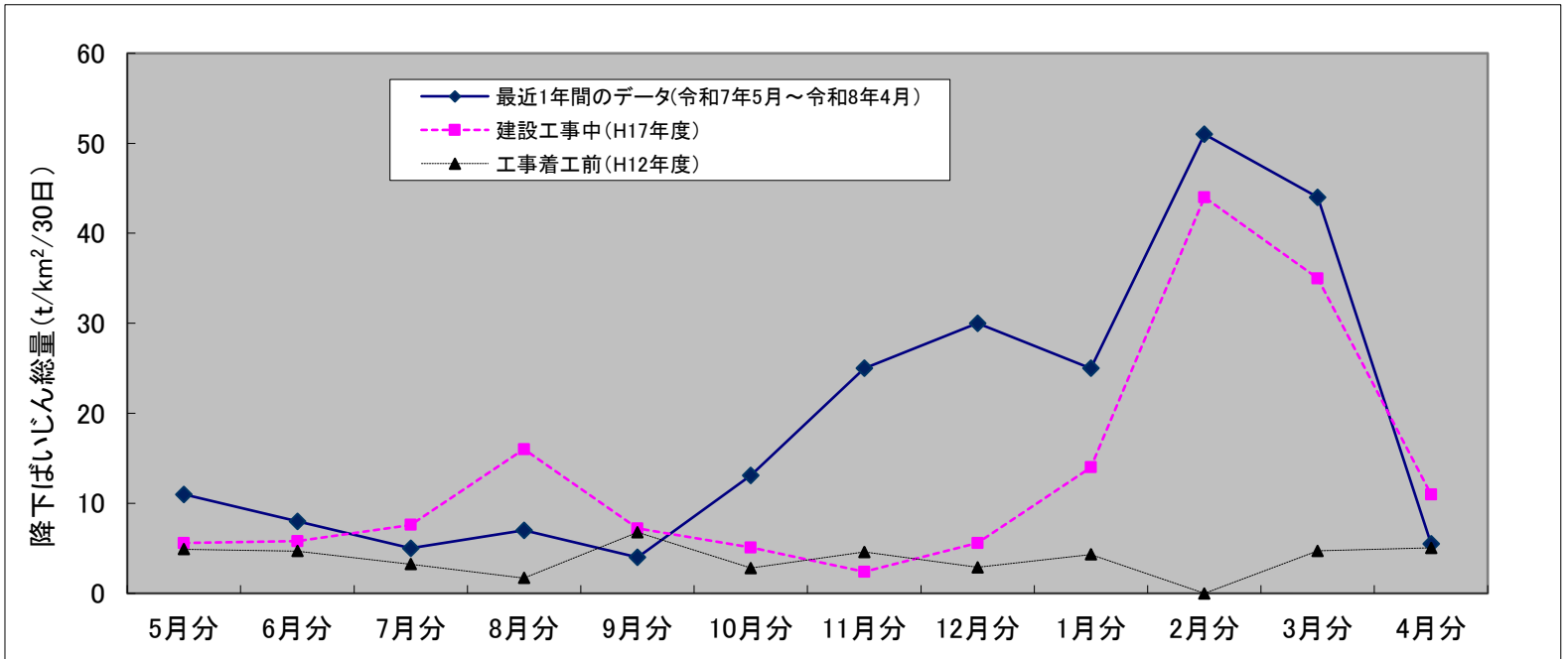
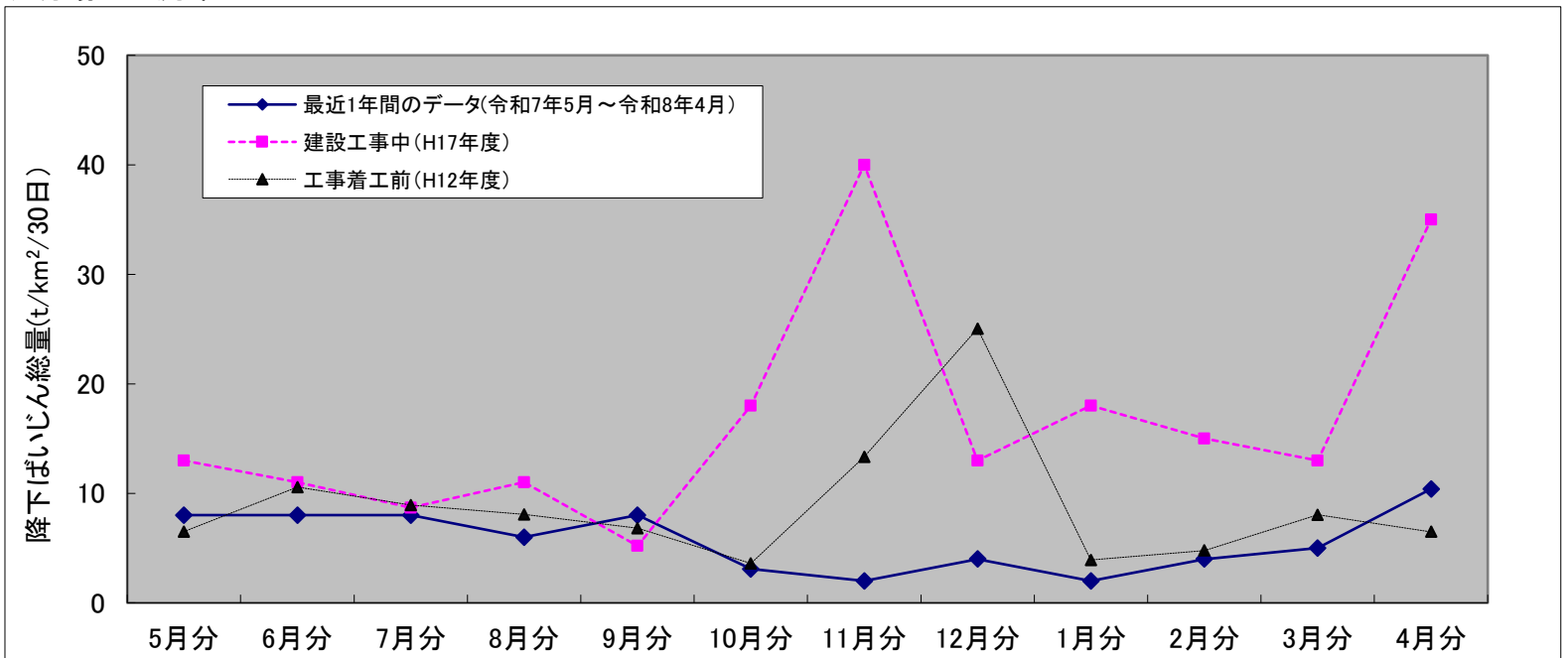


## 降下ばいじん量のモニタリング結果（令和8年4月現在）

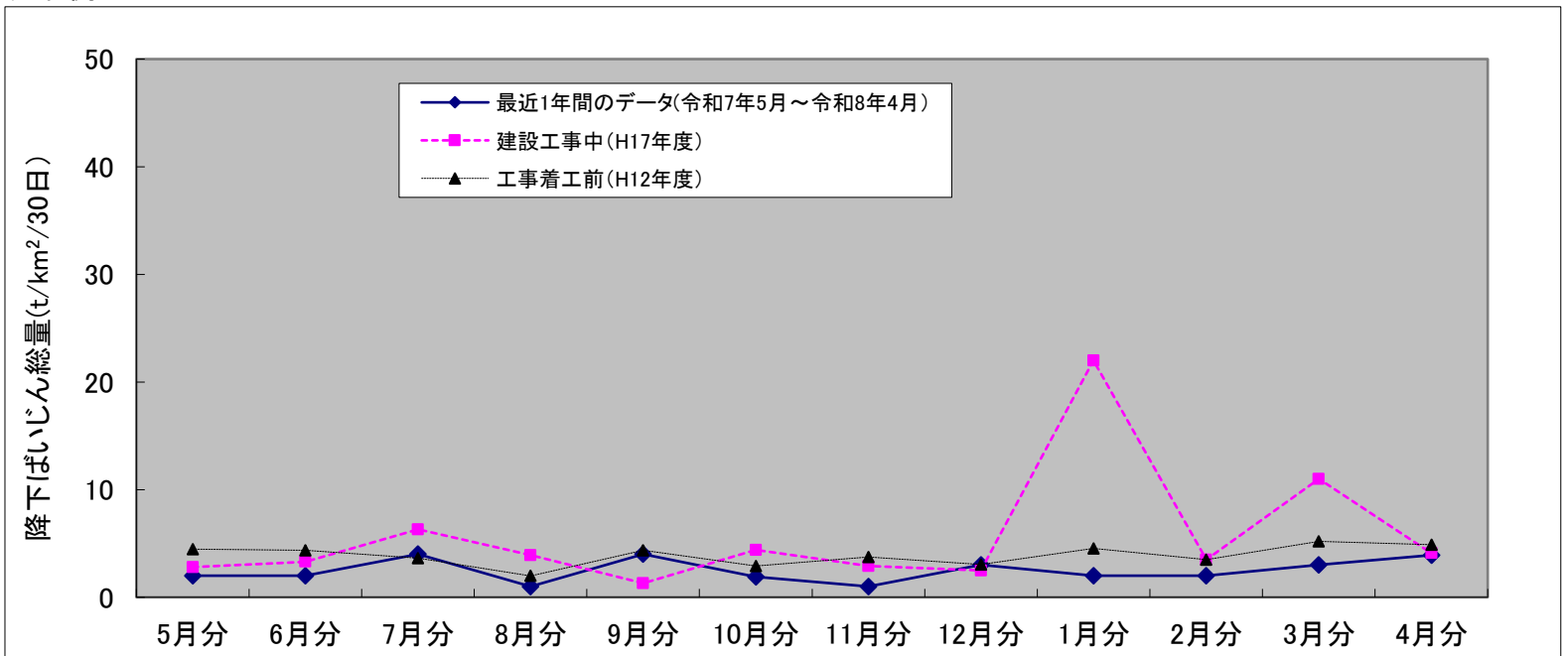
### 処分場・下流部



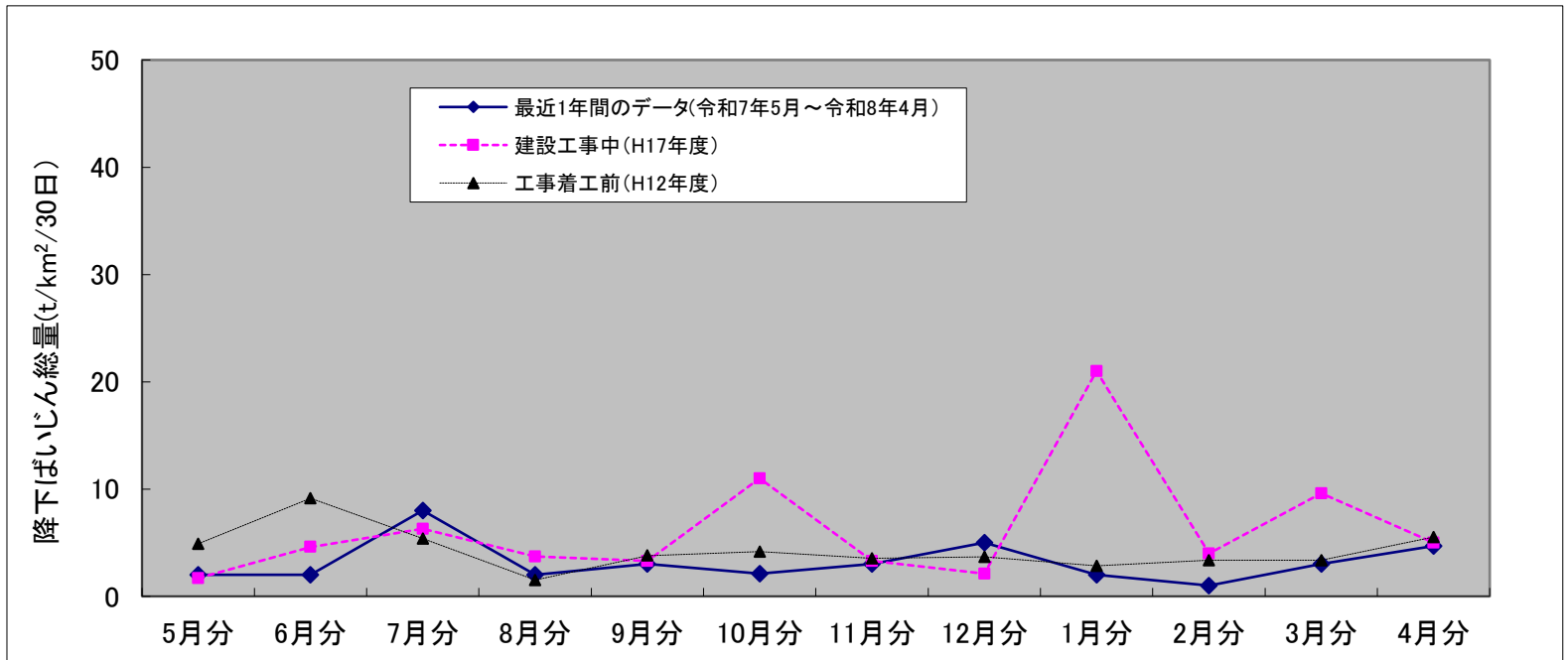
### 処分場・上流部



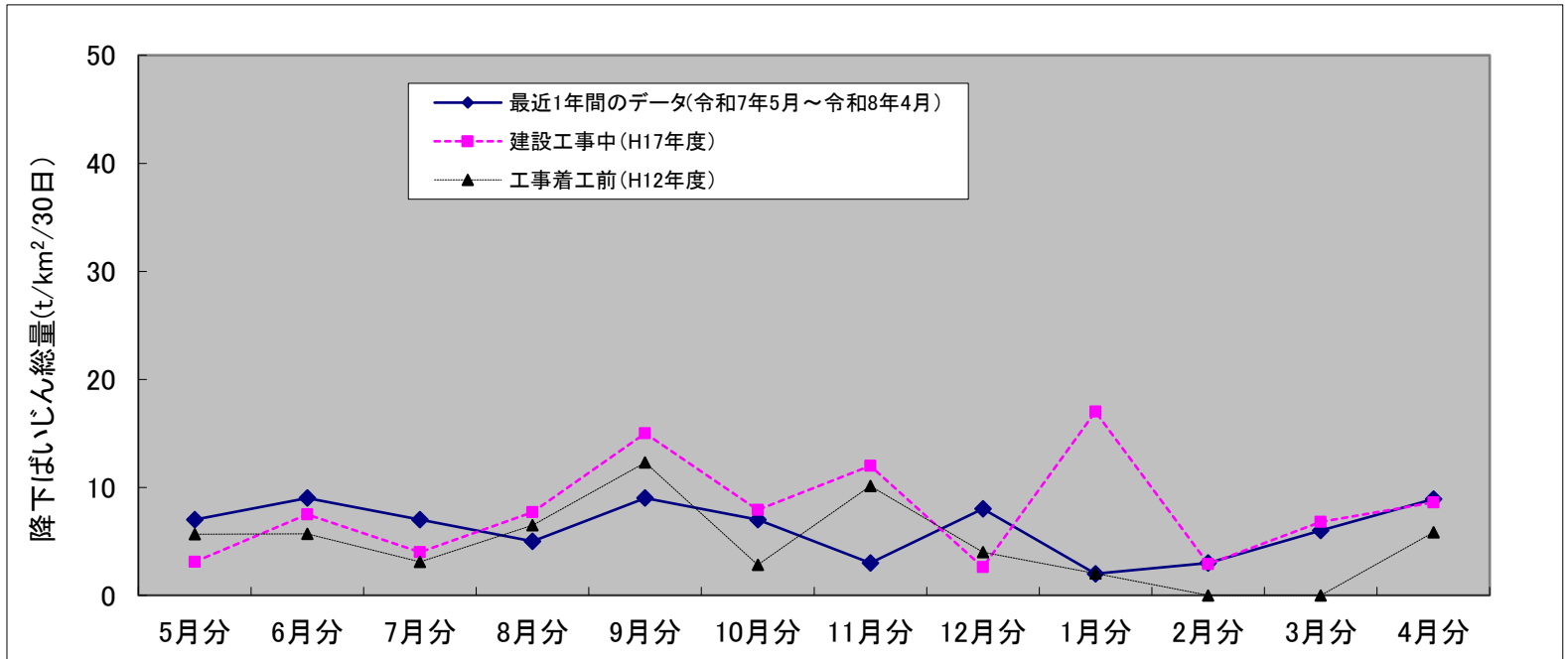
### 芦名側



平作側



長坂側



降下ばいじん量のモニタリング結果（令和8年4月現在）

試料採取地点	令和7年5月～令和8年4月 降下ばいじん総量 (t/km <sup>2</sup> /30日)											
	5月分	6月分	7月分	8月分	9月分	10月分	11月分	12月分	1月分	2月分	3月分	4月分
処分場・下流部（地点No. 1）	11	8	5	7	4	13	25	30	25	51	44	6
処分場・上流部（地点No. 2）	8	8	8	6	8	3	2	4	2	4	5	10
芦名側（地点No. 3）	2	2	4	1	4	2	1	3	2	2	3	4
平作側（地点No. 4）	2	2	8	2	3	2	3	5	2	1	3	5
長坂側（地点No. 5）	7	9	7	5	9	7	3	8	2	3	6	9

試料採取地点	(建設工事中) 平成17年度 降下ばいじん総量 (t/km <sup>2</sup> /30日)											
	5月分	6月分	7月分	8月分	9月分	10月分	11月分	12月分	1月分	2月分	3月分	4月分
処分場・下流部（地点No. 1）	6	6	8	16	7	5	2	6	14	44	35	11
処分場・上流部（地点No. 2）	13	11	9	11	5	18	40	13	18	15	13	35
芦名側（地点No. 3）	3	3	6	4	1	4	3	3	22	4	11	4
平作側（地点No. 4）	2	5	6	4	3	11	3	2	21	4	10	5
長坂側（地点No. 5）	3	8	4	8	15	8	12	3	17	3	7	9

試料採取地点	(工事着工前) 平成12年度 降下ばいじん総量 (t/km <sup>2</sup> /30日)											
	5月分	6月分	7月分	8月分	9月分	10月分	11月分	12月分	1月分	2月分	3月分	4月分
処分場・下流部（地点No. 1）	5	5	3	2	7	3	5	3	4	—	5	5
処分場・上流部（地点No. 2）	7	11	9	8	7	4	13	25	4	5	8	6
芦名側（地点No. 3）	4	4	4	2	4	3	4	3	5	3	5	5
平作側（地点No. 4）	5	9	5	2	4	4	4	4	3	3	3	6
長坂側（地点No. 5）	6	6	3	6	12	3	10	4	2	—	—	6

備考1：降下ばいじんは、大気中の汚染物質で、自己の自重又は雨などによって沈降するばい煙、粉じん等である。

円筒型ダストジャーによりサンプルの採取を行い、この値を1平方km当りに換算したものである。

備考2：「—」は欠測を示す。