



神奈川県

KANAGAWA

事前申込

オンデマンド配信

無料講座

令和7年度

神奈川県発達障害支援センター支援者向け研修(オンデマンド)

発達性吃音の理解と支援

—— ライフステージに合わせた関わり方 ——

※この研修は令和7年11月21日に対面研修で実施した研修のオンデマンド配信となります。

吃音についてご存じでしょうか。

吃音(きつおん)とは、話す時に言葉がスムーズに出てこない、言葉の一部を繰り返すなどの症状が出る状態を指す「発話の障害」です。

幼児期に発症することが多く発達性吃音と呼ばれています。

幼児期には約8～11%の割合で発症するとも言われ、成長とともに自然治癒する場合もありますが、成人になっても約1%が吃音を抱えていると言われています。

発達障害のある方が併発する場合も多いです。

そこで今回は、一般的な吃音の理解を深める講座を開催し、

吃音の中核的な症状や発達障害との関連、

ライフステージに合わせた周囲の方の関わり方等について、

言語聴覚士の立場からお話頂きます。



配信期間

令和8年

1月19日(月) 12時 ~ 2月27日(金) 12時

受講方法

e-kanagawa 電子申請より
お申し込みください。

※詳細は裏面参照

対象

福祉・教育・母子保健等の領域において
発達障害児者にかかわる支援者等

講師



北里大学医療衛生学部
リハビリテーション学科教授

原由紀氏 言語聴覚士・医科学博士

東京都立大学人文学部人文科学科卒業、国立身体障害者リハビリテーションセンター学院聴能言語専門職員養成課卒業。筑波大学大学院修士課程教育研究科カウンセリング専攻修了。北里大学医科学博士などを経て現職に就任。

主催：神奈川県発達障害支援センターかながわA(エース) TEL: 0465-81-0288(中井まゆり代表番号)
共催：藤沢市発達障がい者相談支援事業所 リート

受講方法

e-kanagawa 電子申請

神奈川県発達障害支援センターホームページ、
または、右記の二次元コードから、
電子申請システムによりお申込みいただけます。

受講お申込用▶



神奈川県発達障害支援センター支援者向け研修



申し込み・視聴期間: 令和8年1月19日(月) 12時~2月27日(金) 12時

- ※ 利用者登録なしでご応募可能です。
- ※ 個人情報を本事業以外に使用することはありません。

▶動画受講までの流れ

上記申請フォームへ入力いただいたメールアドレスへ
動画視聴のURLを送付いたします。

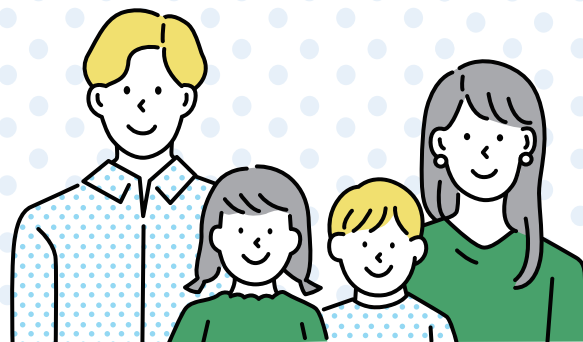
※動画配信プラットフォームは、神奈川県公式YouTubeチャンネル
「かなチャンTVサブチャンネル」となります。

▶アンケート

受講した方へ

アンケートのご協力をお願いします。

下記の二次元コードもしくは、動画概要欄のURLより
ご回答ください。



問い合わせ先:

神奈川県発達支援センターかながわA(エース)

TEL:0465-81-0288(代表) 平日 8:30-17:15

HP

X(twitter)

