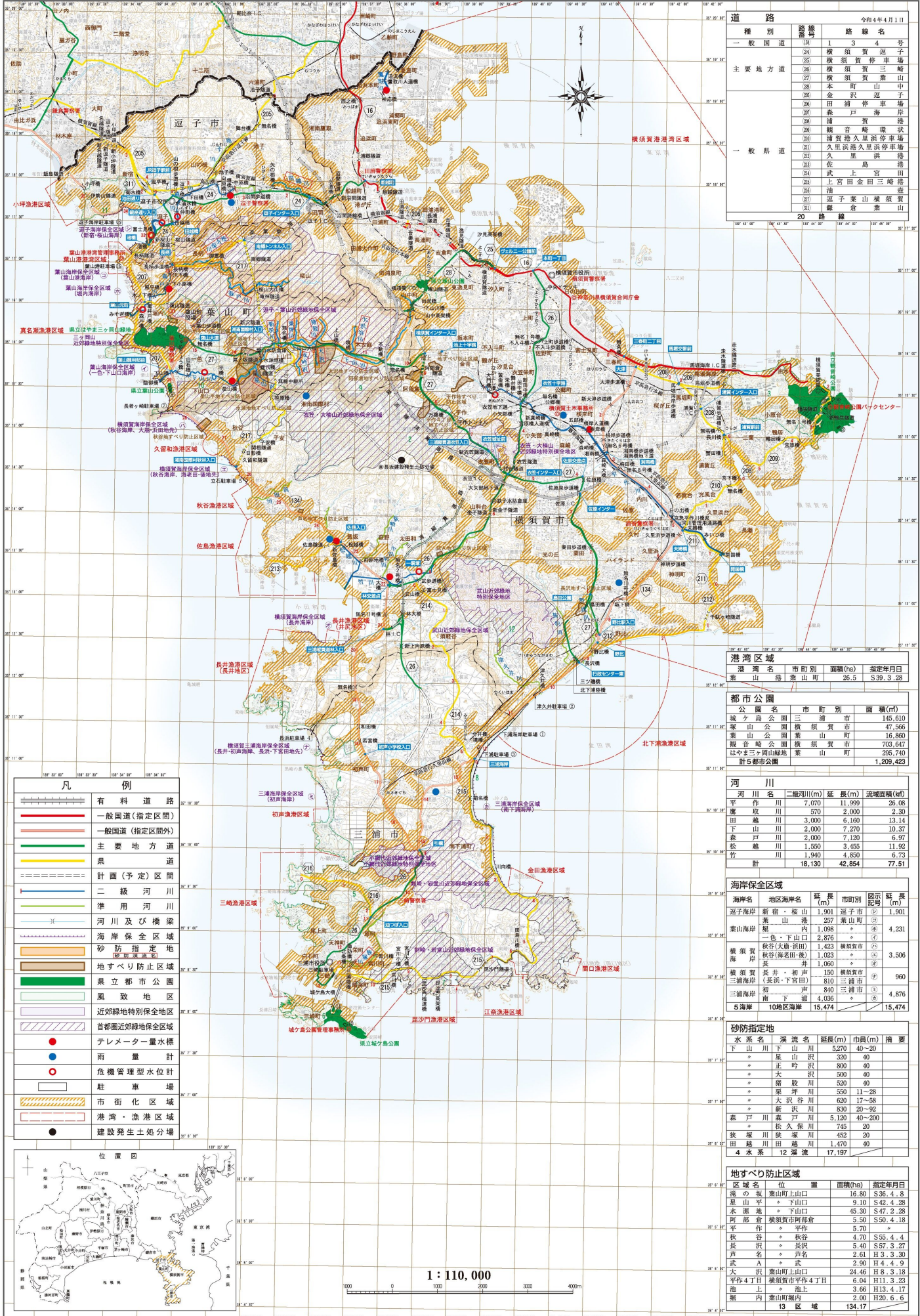


神奈川県横須賀土木事務所管内図

測量法に基づく国土地理院承認(使用)R4/Hs-S3-GISMAPS6028号

令和五年四月



道路 令和4年4月1日

種別	路線番号	路線名	号
一般国道	354	1	3
主要地方道	294	横須賀 廻子	4
	295	横須賀 停車場	
	296	横須賀 三輪	
	297	横須賀 山	
	298	本町 山中	
	299	金沢 沢	
	300	田舎 停車場	
	301	桑戸 海岸	
	302	浦 賀	
	303	観音崎 環状	
一般県道	290	浦賀 港 久里浜 停車場	
	291	久里浜 港 久里浜 停車場	
	292	久里浜 港	
	293	佐 鳥	
	294	武 上 宮 田	
	295	上 宮 田 金 田 三 崎 港	
	296	浦 賀	
	297	廻子 葉山 横須賀	
	298	鎌倉 倉	
	299	鎌倉 倉	

20 路線

港湾区域

港湾名	市町別	面積(ha)	指定年月日
葉山港	葉山町	26.5	S39.3.28

都市公園

公園名	市町別	面積(m ²)
城ヶ島公園	三浦市	145,610
葉山公園	横須賀市	47,566
葉山公園	葉山町	16,860
観音崎公園	横須賀市	703,617
はやま三ツ山緑地	葉山町	296,740
計5都市公園		1,209,423

河川

河川名	二級河川(m)	延長(m)	流域面積(k ²)
平作川	7,070	11,999	26.08
鷹取川	570	2,000	2.30
田舎川	3,000	6,160	13.14
下山川	2,000	7,270	10.37
桑戸川	2,000	7,120	6.97
松越川	1,560	3,455	11.92
竹川	1,940	4,850	6.73
計	18,130	42,854	77.51

海岸保全区域

海岸名	地区海岸名	延長(m)	市町別	図記号	延長(m)
廻子海岸	新橋・桜山	1,901	廻子市	①	1,901
葉山海岸	葉山港	257	葉山町	②	257
	堀内	1,098	③	4,231	
横須賀海岸	秋谷(大黒・須田)	2,876	横須賀市	④	2,876
	秋谷(海老田・後)	1,023	⑤	3,506	
横須賀三浦海岸	長井・初声	150	横須賀市	⑥	150
	長井(長浜・下宮田)	810	三浦市	⑦	960
三浦海岸	初声	840	三浦市	⑧	4,876
	下浦	4,036	⑨	15,474	
5海岸	10地区海岸	15,474			15,474

砂防指定地

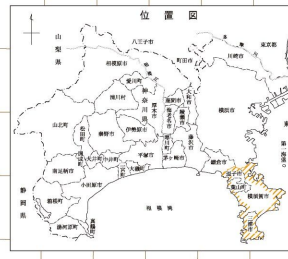
水系名	渓流名	延長(m)	巾(m)	摘要
下山川	下山川	5,270	40-20	
	〃 尾山沢	320	40	
	〃 正吟沢	800	40	
	〃 沢	500	40	
	〃 猪股川	320	40	
	〃 栗坪川	550	11-28	
	〃 大沢谷川	620	17-58	
	〃 新沢川	830	20-92	
	〃 桑戸川	5,120	40-200	
	〃 松久保川	840	745	20
狭坂川	狭坂川	452	20	
	田越川	1,470	40	
4水系	12 渓流	17,197		

地すべり防止区域

区域名	位置	面積(ha)	指定年月日
瀧の坂	葉山町上山口	16.80	S36.4.8
尾山平	下山口	9.10	S42.4.28
水瀬地	下山口	45.30	S47.2.28
阿部倉	横須賀市阿部倉	5.50	S50.4.18
〃	平作	5.70	
〃	秋谷	4.70	S55.4.4
〃	長沢	5.40	S57.3.27
〃	戸名	2.61	H3.3.30
〃	武A	2.90	H4.4.9
〃	大沢	24.46	H8.3.18
〃	平作4丁目	6.04	H11.3.23
〃	池上	3.66	H13.4.17
〃	堀内	2.00	H20.6.6
計	13 区域	134.17	

凡例

	有料道路
	一般国道(指定区間)
	一般国道(指定区間外)
	主要地方道
	県道
	計画(予定)区間
	二級河川
	準用河川
	河川及び橋梁
	海岸保全区域
	砂防指定地(既設事業系)
	地すべり防止区域
	県立都市公園
	風致地区
	近郊緑地特別保全地区
	首都圏近郊緑地保全区域
	テレメーター量水標
	雨量計
	危機管理型水位計
	駐車場
	市街化区域
	港湾・漁港区域
	建設発生土処分場



1 : 110,000