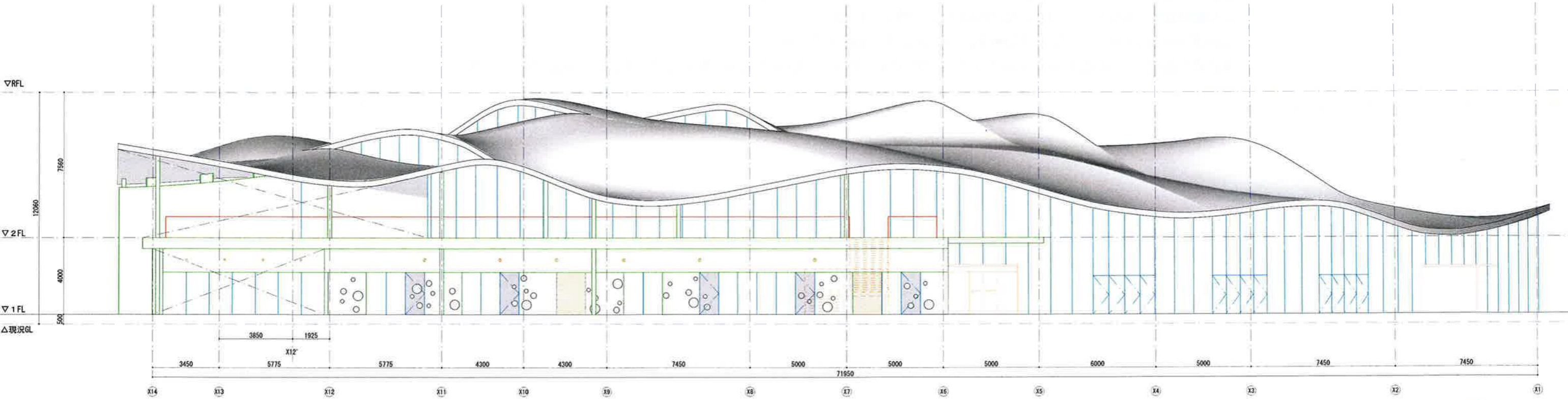
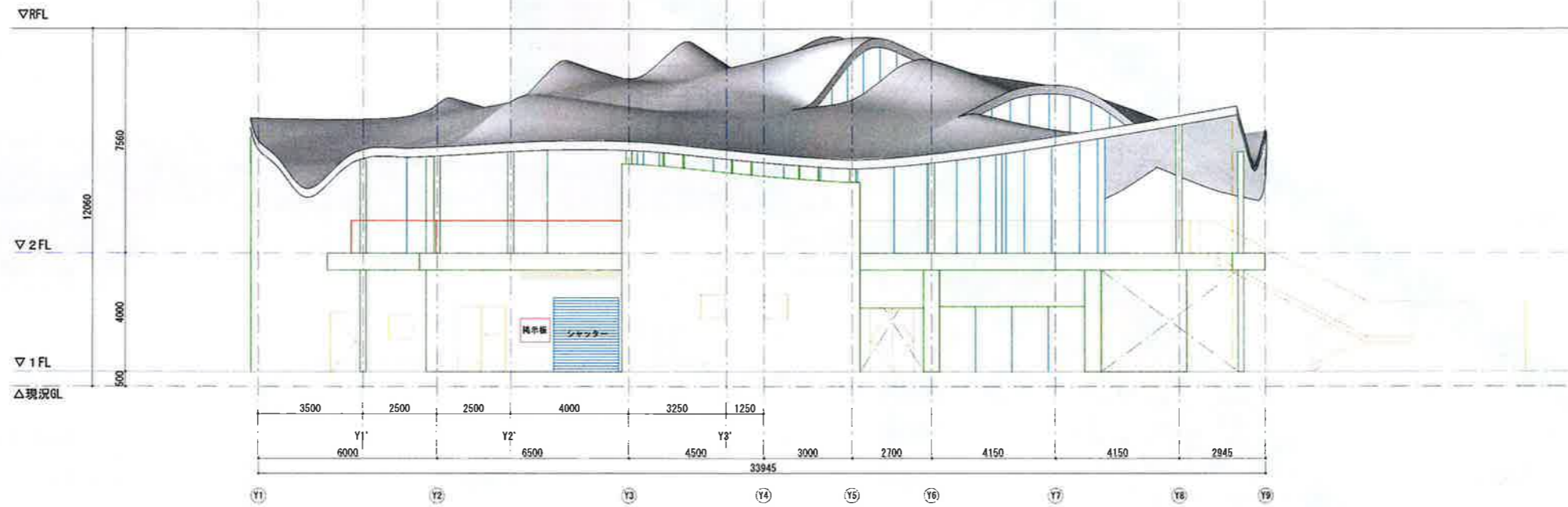


南立面图

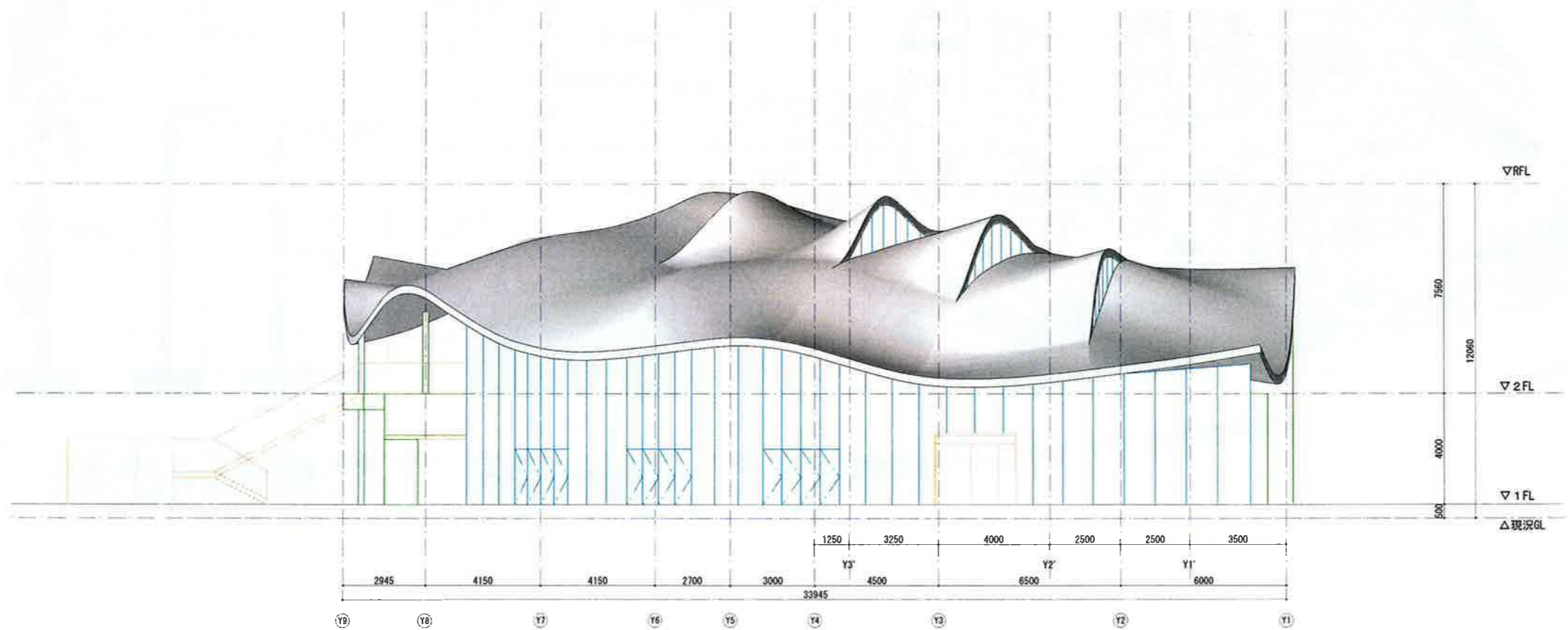


北立面图

※検討案の為変更の可能性あり

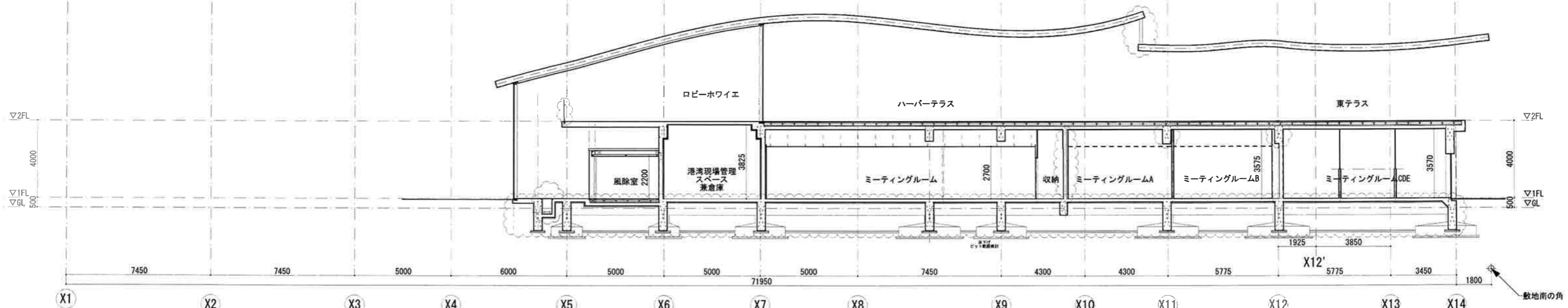


東立面図

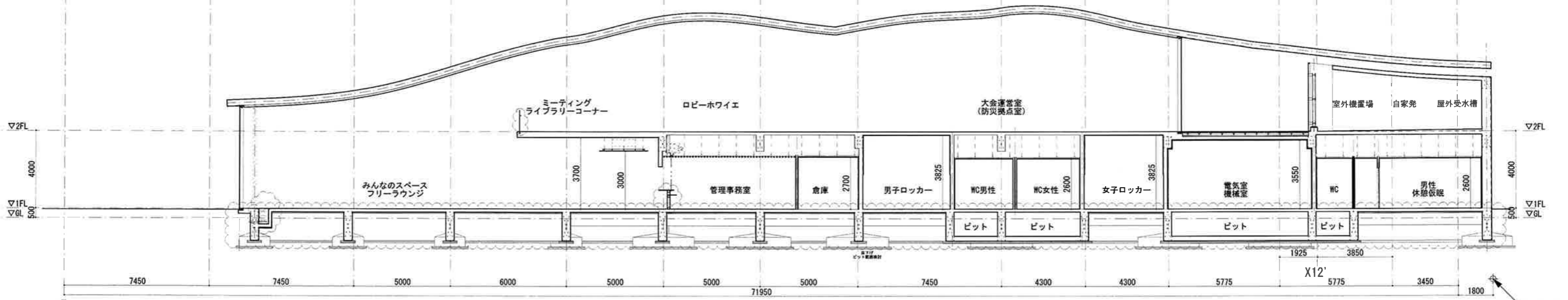


西立面図

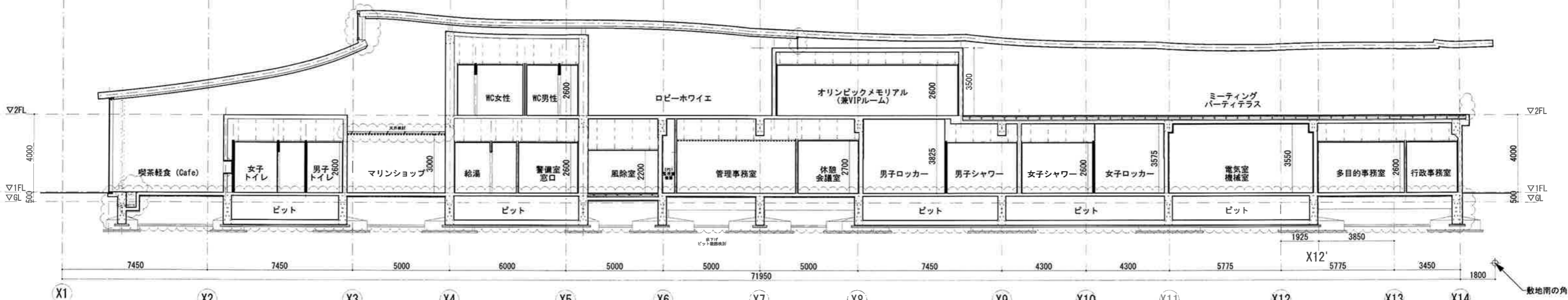
※検討案の為変更の可能性あり



Y7-Y8断面



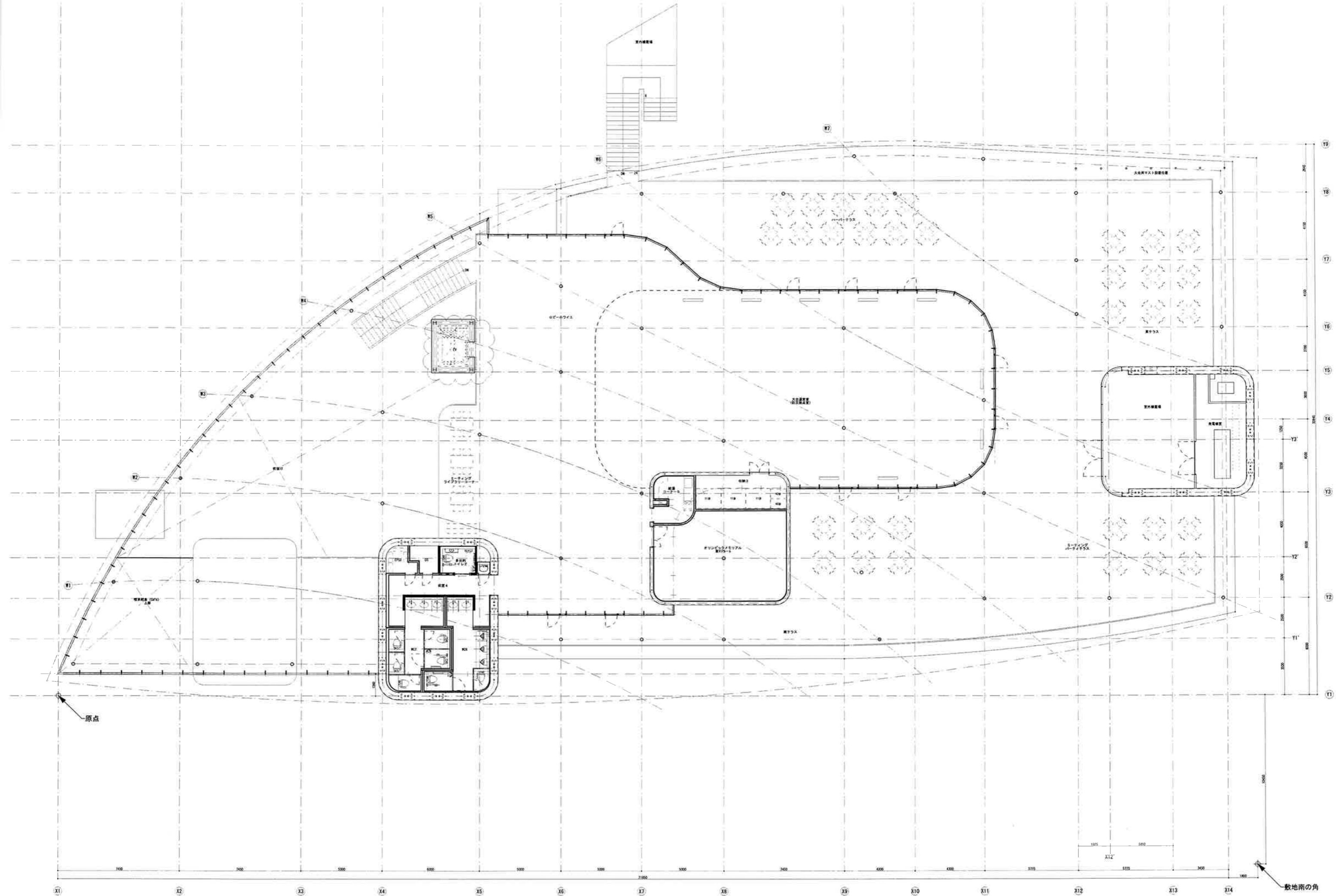
Y3-Y4断面



Y2-Y3断面

※検討案の為変更の可能性あり



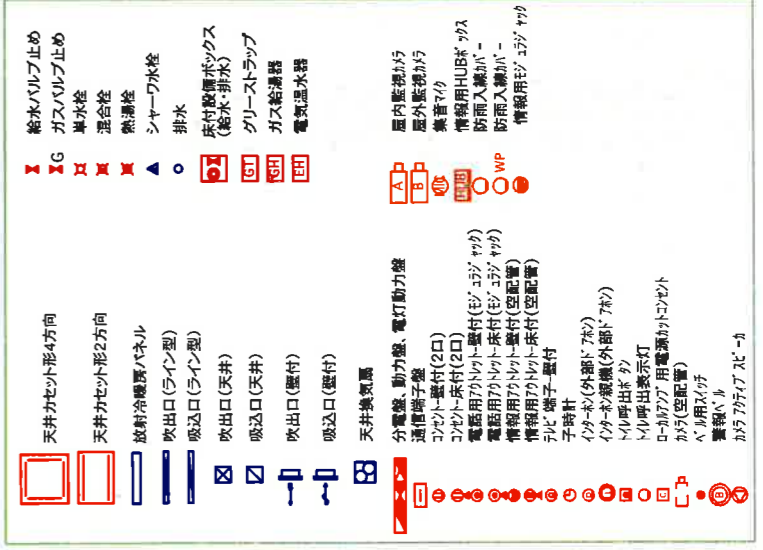
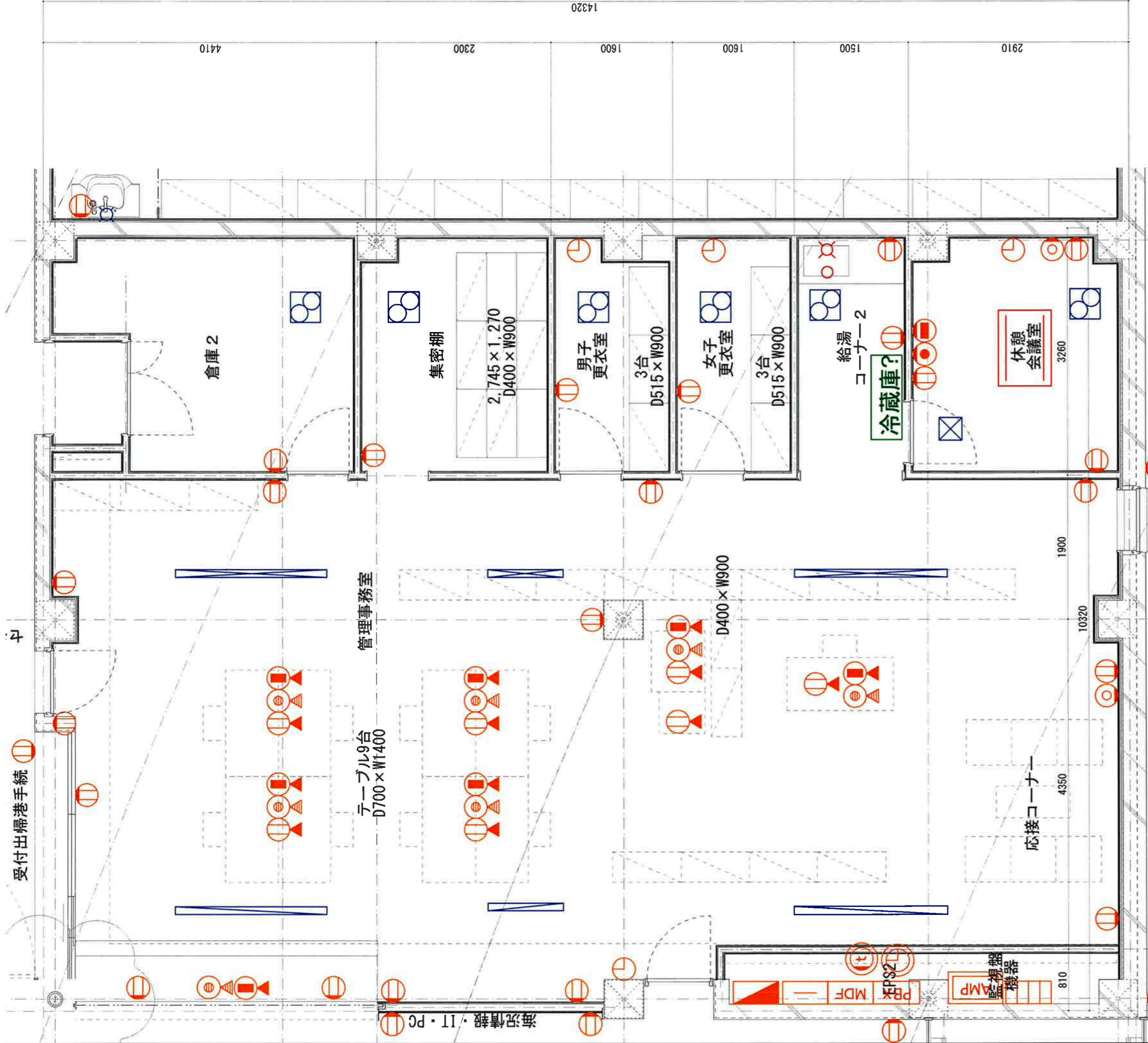


工事名称
 湘南港新港湾管理事務所新築工事

図面名称
 2階平面詳細図(案)

縮尺
 A1 1/100
 A3 1/200
 日付 H22.11.06

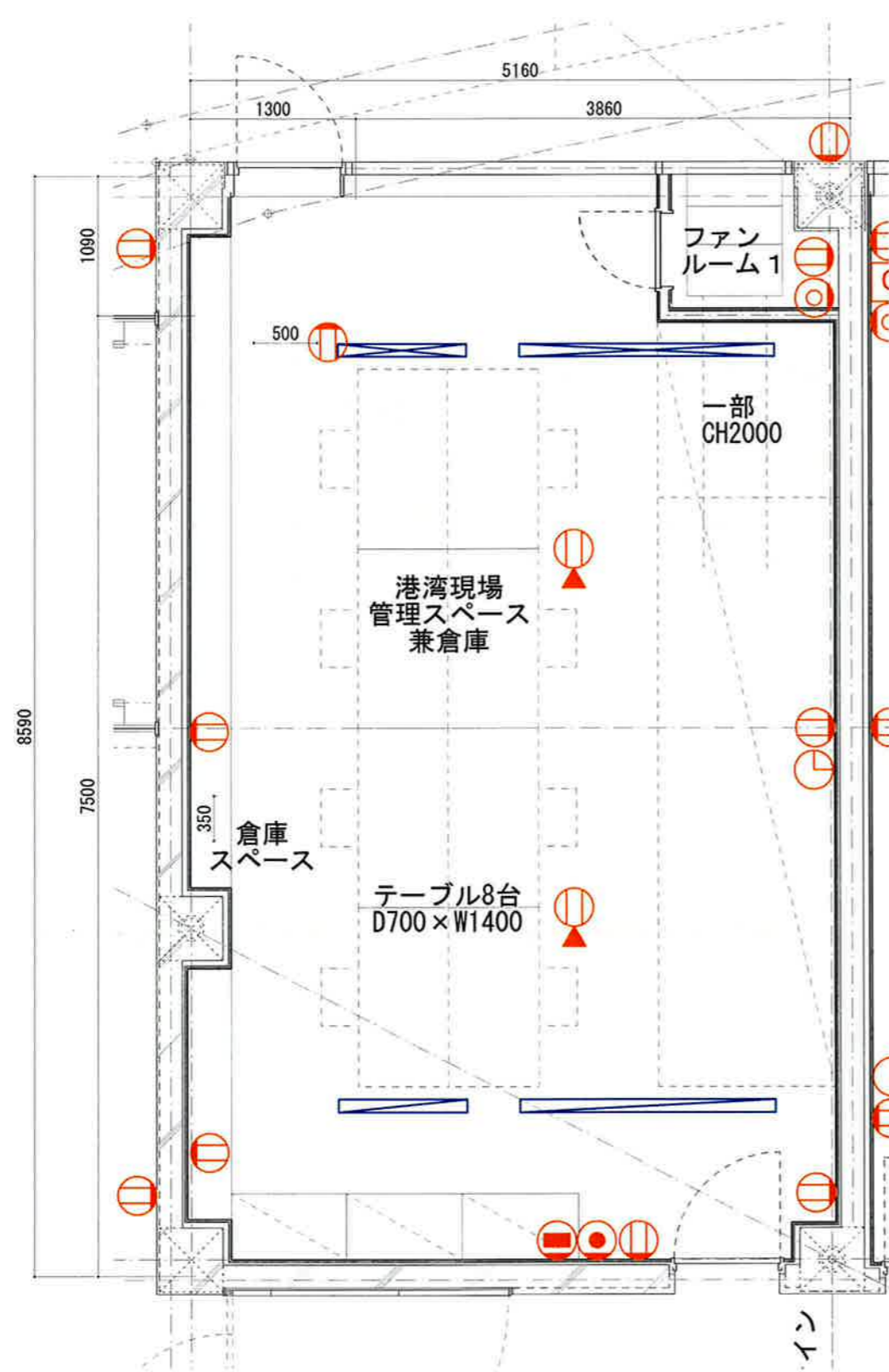
図面番号
 3



女子更衣室	床	壁	天井
給湯コーナー2	床	壁	天井
休憩室 会議室	床	壁	天井
EPS-2	床	壁	天井

管理事務室	床	壁	天井
倉庫2	床	壁	天井
集密棚	床	壁	天井
男子更衣室	床	壁	天井

※後設計案の為変更の可能性あり



- | | | | |
|--|--------------------|--|------------------|
| | 天井カセット形4方向 | | 給水バルブ止め |
| | 天井カセット形2方向 | | ガスバルブ止め |
| | 放射冷暖房パネル | | 単水栓 |
| | 吹出口(ライン型) | | 混合栓 |
| | 吸込口(ライン型) | | 熱湯栓 |
| | 吹出口(天井) | | シャワー水栓 |
| | 吸込口(天井) | | 排水 |
| | 吹出口(壁付) | | 床付設備ボックス (給水・排水) |
| | 吸込口(壁付) | | グリーストラップ |
| | 天井換気扇 | | ガス給湯器 |
| | 分電盤、動力盤、電灯動力盤 | | 電気温水器 |
| | 通信端子盤 | | 屋内監視カメラ |
| | コンセント-壁付(2口) | | 屋外監視カメラ |
| | コンセント-床付(2口) | | 集音マイク |
| | 電話用7ポート-壁付(エッジタイプ) | | 情報用HUBケーブル |
| | 電話用7ポート-床付(エッジタイプ) | | 防雨入線カバー |
| | 情報用7ポート-壁付(空配管) | | 防雨入線カバー |
| | 情報用7ポート-床付(空配管) | | 情報用エッジタイプ |
| | テレビ端子-壁付 | | |
| | 子時計 | | |
| | インターホン(外部7本) | | |
| | インターホン親機(外部7本) | | |
| | トイレ呼出ボタン | | |
| | トイレ呼出表示灯 | | |
| | ロータリー用電源カットコンセント | | |
| | カメラ(空配管) | | |
| | ベア用スイッチ | | |
| | 警報ベル | | |
| | カメラアライメント | | |

港湾現場管理 スペース 兼倉庫	床	長尺塩ビシート
	壁	Pボード EP
	天井	不燃断熱材吹付 一部Pボード EP
ファンルーム1	床	コンクリート金ゴテ押え防塵塗装
	壁	RC打放し、一部Pボード EP GW布団貼
	天井	不燃断熱材吹付

※天井表し仕上のため設備ダクト等露出
(CH2,700以上のスペースで)

※検討案の為変更の可能性あり



男子ロッカー室	床	コンクリート金ゴテの上塗床
	壁	耐水PボードEP、RC打放し 一部GW布団貼
男子シャワー室	天井	不燃断熱材吹付
	床	コンクリート金ゴテの上塗床A
	壁	バスパネル
	天井	バスパネル
WC3	床	長尺塩ビシート
	壁	ポリ合板 上部耐水Pボード
	天井	ケイカル板
シャワーユニット1	床	ユニットFRP床
	壁	ユニットFRPパネル
	天井	ユニットFRPパネル

給水バルブ止め
 ガスバルブ止め
 単水栓
 混合栓
 熱湯栓
 シャワー水栓
 排水
 床付設備ボックス
 (給水・排水)

グリッドラップ
 ガス給湯器
 電気温水器

屋内配線がら
 屋外配線がら
 集塵機
 情報用HUBがら
 情報用ケーブルがら
 防雨入線がら
 情報用ケーブルがら

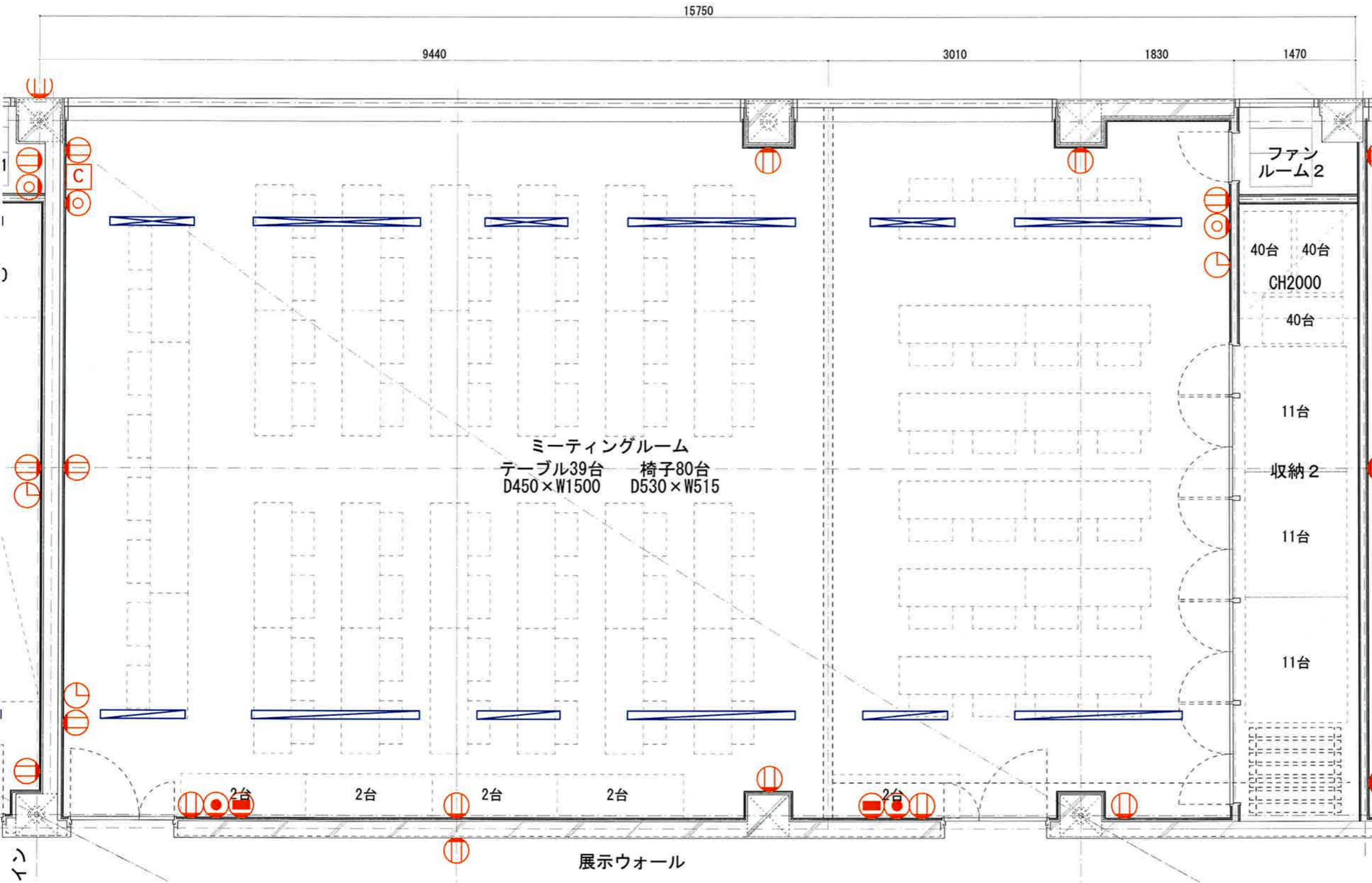
分電盤
 動力盤、電灯動力盤
 通信端子盤
 コントローラ盤付(2口)
 電話用750V用トクト付(2口)
 電話用750V用トクト付(2口)
 情報用750V用トクト付(2口)
 情報用750V用トクト付(2口)
 リフト端子盤付
 子時計
 1/4ネジ(外径75)
 1/4ネジ(外径75)
 トリ押出ボルト
 0-1077用電源用ボルト
 がら(配管)
 へん用M17
 情報用
 がら750V用

天井換気扇
 天井換気扇
 吹出口(天井)
 吸込口(天井)
 吹出口(壁付)
 吸込口(壁付)

天井換気扇
 天井換気扇
 吹出口(天井)
 吸込口(天井)
 吹出口(壁付)
 吸込口(壁付)

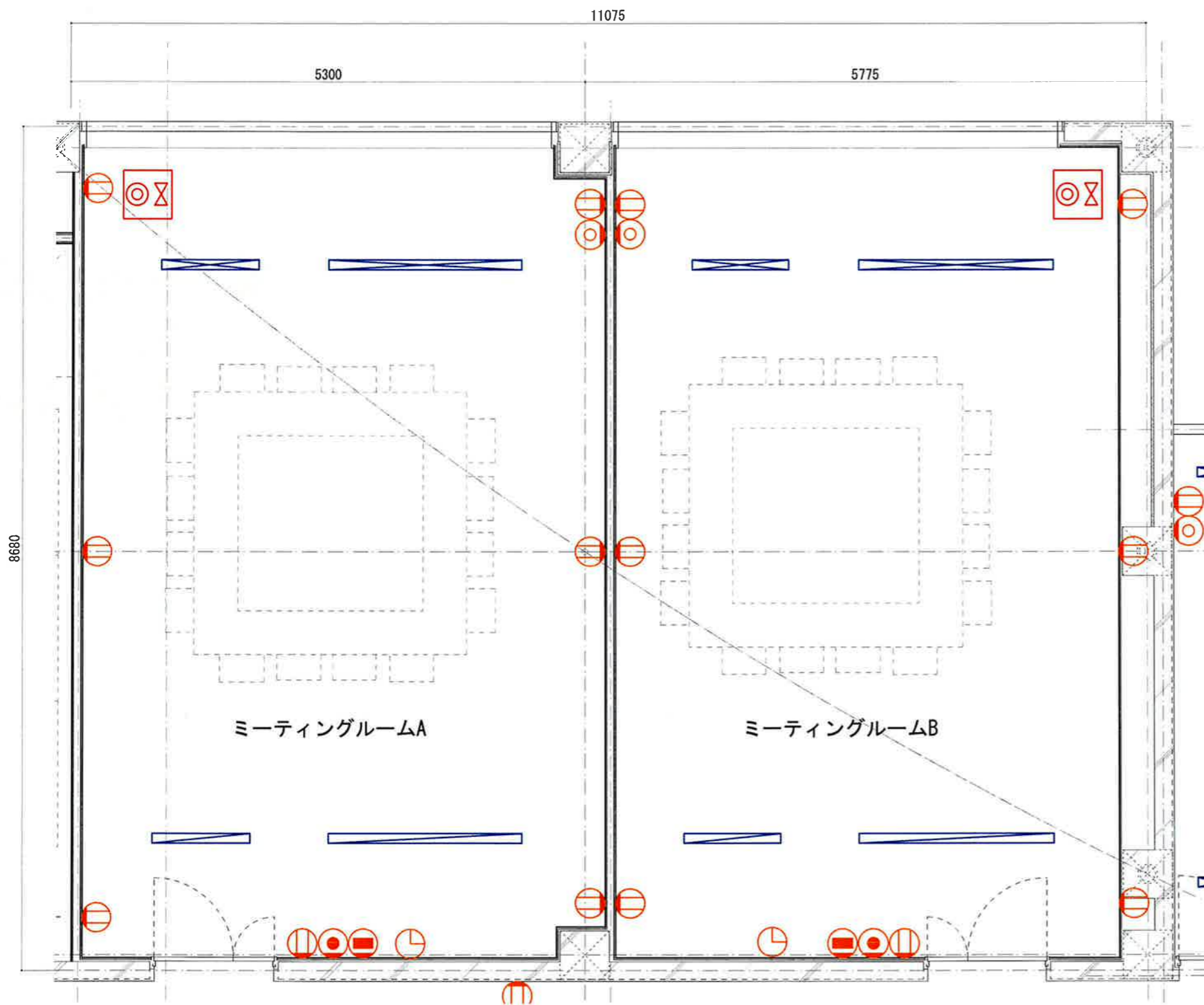
天井換気扇
 天井換気扇
 吹出口(天井)
 吸込口(天井)
 吹出口(壁付)
 吸込口(壁付)

※検討案の為変更の可能性あり



- 天井カセット形4方向
- 天井カセット形2方向
- 放射冷暖房パネル
- 吹出口(ライン型)
- 吸込口(ライン型)
- 吹出口(天井)
- 吸込口(天井)
- 吹出口(壁付)
- 吸込口(壁付)
- 天井換気扇
- 分電盤、動力盤、電灯動力盤
- 通信端子盤
- コンセント-壁付(2口)
- コンセント-床付(2口)
- 電話用70トット-壁付(EJ ユージ ャク)
- 電話用70トット-床付(EJ ユージ ャク)
- 情報用70トット-壁付(空配管)
- 情報用70トット-床付(空配管)
- テレビ端子-壁付
- 子時計
- インターネット(外部7本)
- インターネット(外部7本)
- トイレ呼出ボタン
- トイレ呼出表示灯
- 0-100V用電源カトコンセント
- かつ(空配管)
- ベル用スイッチ
- 警報ベル
- かつアティブスピーカ
- 給水バルブ止め
- ガスバルブ止め
- 単水栓
- 混合栓
- 熱湯栓
- シャワー水栓
- 排水
- 床付設備ボックス(給水・排水)
- グリーストラップ
- ガス給湯器
- 電気温水器
- 屋内監視かつ
- 屋外監視かつ
- 集音マイク
- 情報用HUBかつ
- 防雨入線かつ
- 防雨入線かつ
- 情報用EJ ユージ ャク

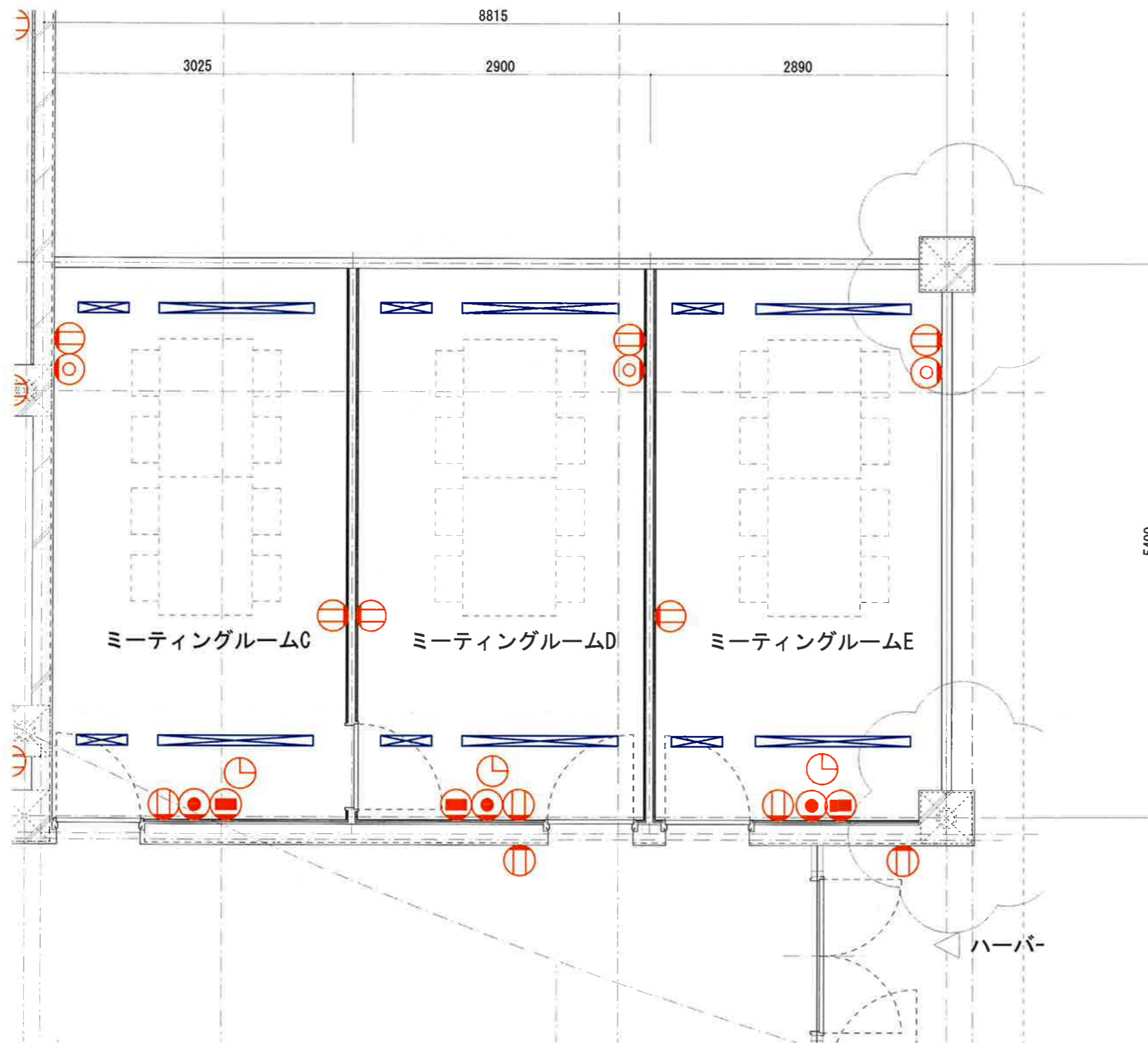
ミーティング ルーム	床	長尺塩ビシート
	壁	PボードEP、一部化粧GWマット
	天井	ルーバー スラブ下不燃断熱材吹付
収納2	床	長尺塩ビシート
	壁	PボードEP
	天井	不燃断熱材吹付
ファンルーム 2	床	コンクリート金ゴテ押え防塵塗装
	壁	RC打放し、一部PボードEP
	天井	不燃断熱材吹付



- | | | | |
|--|-------------------------|--|---------------------|
| | 天井カセット形4方向 | | 給水バルブ止め |
| | 天井カセット形2方向 | | ガスバルブ止め |
| | 放射冷暖房パネル | | 単水栓 |
| | 吹出口(ライン型) | | 混合栓 |
| | 吸込口(ライン型) | | 熱湯栓 |
| | 吹出口(天井) | | シャワー水栓 |
| | 吸込口(天井) | | 排水 |
| | 吹出口(壁付) | | 床付設備ボックス
(給水・排水) |
| | 吸込口(壁付) | | グリーストラップ |
| | 天井換気扇 | | ガス給湯器 |
| | 分電盤、動力盤、電灯動力盤 | | 電気温水器 |
| | 通信端子盤 | | 屋内監視カメラ |
| | コンセント-壁付(2口) | | 屋外監視カメラ |
| | コンセント-床付(2口) | | 集音マイク |
| | 電話用70トット-壁付(EP・ユラジ・ヤツク) | | 情報用HUBボックス |
| | 電話用70トット-床付(EP・ユラジ・ヤツク) | | 防雨入線カバー |
| | 情報用70トット-壁付(空配管) | | 防雨入線カバー |
| | 情報用70トット-床付(空配管) | | 情報用EP・ユラジ・ヤツク |
| | テレビ端子-壁付 | | |
| | 子時計 | | |
| | インターホン(外部ドアホン) | | |
| | インターホン親機(外部ドアホン) | | |
| | トイレ呼出ボタン | | |
| | トイレ呼出表示灯 | | |
| | ロケーション用電源カトコンセント | | |
| | カメラ(空配管) | | |
| | ペル用スイッチ | | |
| | 警報ベル | | |
| | カメラアクリルスピーカー | | |

ミーティング ルームA・B	床	コンクリート金コテ押え
	壁	RC打放し PホートEP
	天井	スラブ下不燃断熱材吹付

※検討案の為変更の可能性あり



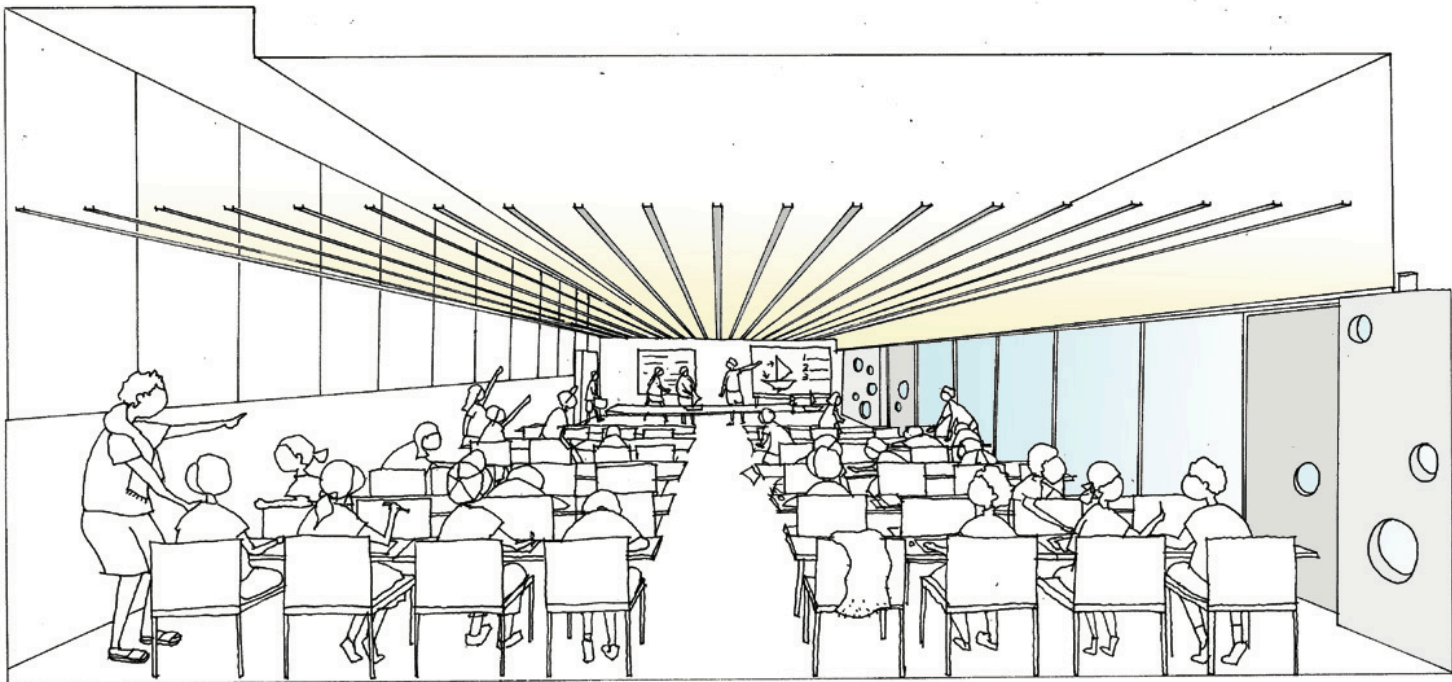
- 天井カセット形4方向
- 天井カセット形2方向
- 放射冷暖房パネル
- 吹出口(ライン型)
- 吸込口(ライン型)
- 吹出口(天井)
- 吸込口(天井)
- 吹出口(壁付)
- 吸込口(壁付)
- 天井換気扇
- 分電盤、動力盤、電灯動力盤
- 通信端子盤
- コネクタ-壁付(2口)
- コネクタ-床付(2口)
- 電話用7ポート-壁付(EJ' ユリジ' ャク)
- 電話用7ポート-床付(EJ' ユリジ' ャク)
- 情報用7ポート-壁付(空配管)
- 情報用7ポート-床付(空配管)
- テレビ端子-壁付
- 子時計
- インターネット(外部ド'7ホ)
- インターネット(外部ド'7ホ)
- トイレ呼出ボタン
- トイレ呼出表示灯
- 0-60Hz用電源コンセント
- ガス(空配管)
- ベル用マイク
- 警報ベル
- カメラタイプスピーカ
- X 給水バルブ止め
- XG ガスバルブ止め
- X 単水栓
- X 混合栓
- X 熱湯栓
- ▲ シャワー水栓
- 排水
- 床付設備ボックス(給水・排水)
- グリーストラップ
- ガス給湯器
- 電気温水器
- 屋内監視カメラ
- 屋外監視カメラ
- 集音マイク
- 情報用HUBボックス
- 防雨入線カバー
- 防雨入線カバー
- 情報用EJ' ユリジ' ャク

ミーティング ルーム C・D・E	床	長尺塩ビシート
	壁	RC打放し、Pボード'EP、 上半透明ガラス
	天井	スラブ下不燃断熱材吹付

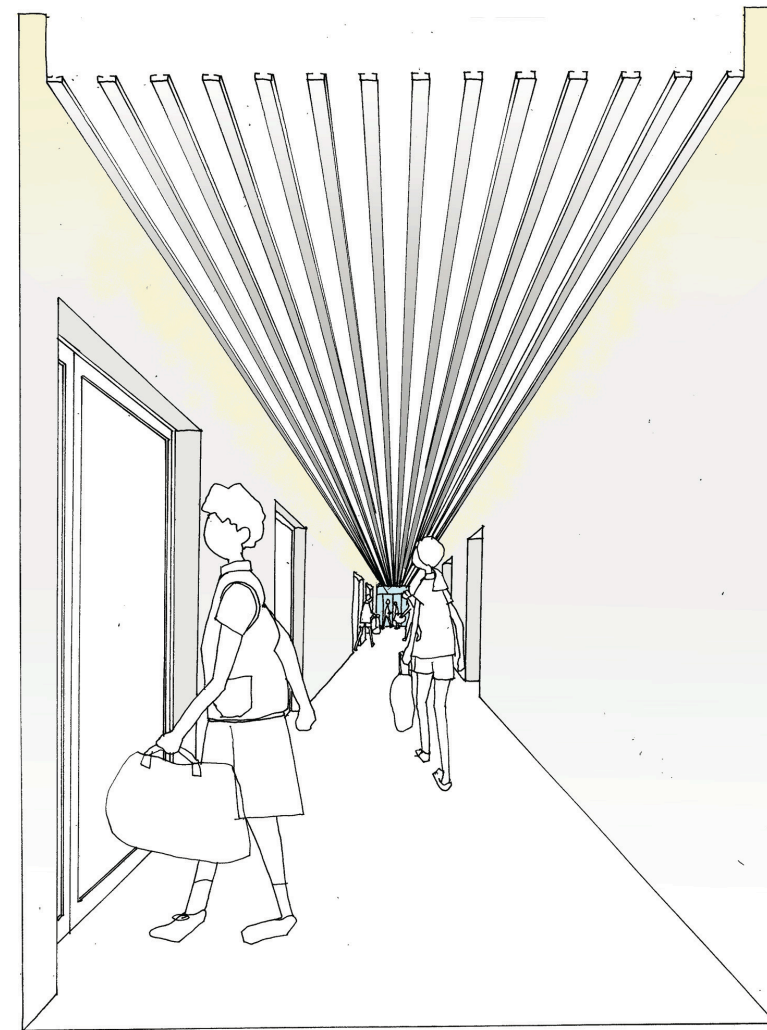
※検討案の為変更の可能性あり



エントランスホール



ミーティングルーム



廊下2