



神奈川县

KANAGAWA

如果为育儿和管教 感到困惑……



通过不依赖体罚的管教，感受育儿的乐趣。

神奈川县儿童咨询所

前言

“真的不可以对孩子进行体罚吗？”

是的。法律进行了修订，规定不可使用体罚来进行管教。

**“但是，如果干了坏事，不敲打一下让孩子知道错，
担心将来长大成人会走上歪路。”**

这种心情，非常理解。但是，我们发现，体罚对孩子的成长会产生负面影响。

**“那怎么办才好？虽然非常喜欢孩子，
但也为育儿感到烦恼。”**

每天的育儿，真是非常辛苦呀。

希望我们编制的这份手册，能够让您对于不依赖体罚的育儿，
获得一些启发，并且，能够对诸位家长的烦恼，做出一些回应。

在此，介绍一个正致力于育儿的4人家庭。

请大家与自己的育儿进行比较，了解这家人是如何进行管教和育儿的吧。

| | |
|------------------------|-----|
| 出场人物介绍..... | 2P |
| 漫画“某一天的家庭..... | 3P |
| 通过不依赖体罚的管教，感受育儿的乐趣.... | 11P |
| 各种咨询窗口..... | 13P |

出场人物介绍



爸爸 Mamoru 30 岁

希望能够成为育儿爸爸，但因为工作繁忙，和孩子相处的时间较少。对活泼好动的 Haruto 不知该如何管教，有时难免大声斥责，甚至动手责打。



妈妈 Ikuyo 28 岁

开朗而温柔的妈妈。Mei 长到 1 岁的时候，将她送到保育园，重新开始工作，但每天却因育儿、家务和工作而疲于奔命，经常感到烦躁不安。



长子 Haruto 4 岁

正在上保育园的健康而活泼的男孩。非常喜欢在外玩耍，但还不会很好地收拾东西。



长女 Mei 1 岁

与 Haruto 上同一保育园的女孩。开始学说话，模仿 Haruto，摇摇晃晃地跟着后面的样子非常可爱。

①收拾

这样扔了一地……

马上要吃点心了，
能不能收拾一下？

不~我还想玩~

妈妈~
点心~

现在马上收拾好！

不如全部扔了！！

为什么总是我……
Mei 从来不收拾……

吃~点~心~

Haruto

仔细想一下，
Haruto 也才 4 岁。
让他一个人全部收拾也的确困难。



好的~

对你大声喊叫，对不起。
妈妈也帮你。收拾好之后，
和妈妈一起吃点心吧。

收拾喽~



要点

妈妈不由地大声训斥，但似乎又有些反省。能够告诉孩子需要进行收拾的理由，让孩子知道之后会发生的事情，同时，与孩子一起收拾，这样的做法很好。



说起来，
前几天在保育园，
园长先生曾说过……

请对孩子“想自己做事的心情”
予以认可。

穿好了！

自己一个人
全穿好了，
太了不起了。

妈妈，
我一个人，
穿好了。

要点

虽然早上时间匆忙，但对孩子“希望自己做事的心情”予以认可，耐心等待，将有益于促使孩子产生成就感，让孩子心情愉快地去上保育园。

③危险！



妈妈

在节假日

上班。

下雨天的

星期六……



不要在沙发上蹦，
要说几次才明白！



哇~



虽说很危险，
但是，动手打了 Haruto……

哇～
爸爸，对不起。

爸爸打你了，
对不起。

哇～

如果摔下来，
或者撞到 Mei，
有可能受伤，
不要再在沙发上跳了。

回到房间里玩吧。

那么，爸爸，
读这本书吧～

要点

即使是大人，觉得自己错了的时候，如果也能像这位爸爸一样道歉，就好了。请用简明易懂的语言，告诉孩子为什么危险吧。



身体疲倦，头也疼痛……
感觉起不了身，怎么办……

爸爸
正在出差，
疲惫
不堪的
星期四……

啊，爸爸不在家……

妈妈

Mei，让一下。
我要给妈妈盖上。



向公司请假休息……
谁能帮助送到保育园也好……

妈妈，没事吗？

妈妈，起来～

嗯……嗯。
没事。



是课长吗？
今天身体不舒服，
想请假……



明白了。
请保重。

是家庭支援中心吗？
突然麻烦一下，
想请帮忙在早上把孩子
送到保育园……



没关系～



首先试着请傍晚帮忙接孩子的家庭支援中心的○○先生/女士帮忙。

孩子妈妈，
身体状况怎么样？

那天
傍晚……



两个孩子
都很精神哟。



太感谢了。
多亏您帮忙，好多了。



要点

为了防备出现大人因某些事情而无法照看孩子的情况，在平时便确保能够替代照看孩子的人，万一有事之时能够得到帮助，这样就放心多了。

通过不依赖体罚的管教，感受育儿的乐趣。

漫画《某一天的家庭》的情形如何？

爸爸和妈妈都出现不知不觉大声训斥，有时甚至抬手责打的情况。但是，没有人能够做到完美的育儿。而这个家庭的了不起的地方在于，失败或发现错误之时，能够真诚地向孩子们道歉，以及改变应对方法等，认认真真地下工夫。

孩子们看见父母为了自己而付出努力的姿态，将会加深与父母之间的感情，学习从失败中不断成长。

当然，根据孩子的年龄、性格及具体情形，对应会有所不同。孩子每天都在成长，父母也每天随之成长。请在周围的人们的帮助之下，享受与您及您的孩子相符的育儿生活吧。

虽说如此，但对于各位家长来说，育儿过程中出现的情况往往都是第一次遇到。当然会有困惑和烦恼。遇到这样的情况时，请回想起漫画《某一天的家庭》。

专栏

为何不可进行体罚？

厚生劳动省的资料之中，介绍了这样的研究成果：受到父母体罚的孩子，与从未受到体罚的孩子相比，会出现“不能安静地听父母说话”、“不能信守承诺”，“无法集中精力做一件事情”、“不能忍耐”、“不会良好地表现自己的感情”、“不能参与集体行动”等倾向。

并且，孩子对疼痛逐渐习惯之后，为了得到与最初同样的效果，暴力不断升级，有时还会出现引发虐待的情况。

是否做过这些事情？

这些全部是体罚。

- 口头警告了3次，但孩子还是不听话，于是打了一下脸颊。
- 拿重要的东西捣乱，因此让孩子长时间罚跪。
- 殴打朋友让朋友受伤了，因此也同样打了孩子。
- 拿了其他人的东西，因此打了孩子屁股。
- 没有做作业，因此没有让孩子吃晚饭。
- 没有打扫卫生，因此把抹布按在孩子脸上。

伤害孩子内心的行为。

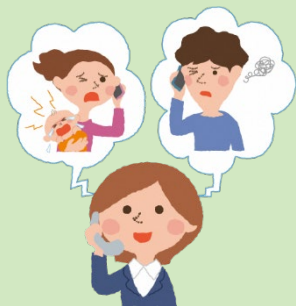
- 开玩笑说，“不把你生出来就好了”等，否定孩子存在的话。
- 以让孩子拿出干劲为理由，将其与兄弟姐妹相比，对其进行贬低。

根据厚生劳动省《推广不依赖体罚等的育儿！》引用

私我们希望全力支援孩子的成长与诸位的育儿。

“孩子不听话”、“忍不住动手了”、“希望向别人吐露育儿的烦恼”等，如果有感到困惑的事情，请随意前来进行咨询。即使只说说话，心情也许也会变得轻松。

下一页记载了诸位能够前往进行咨询的各种咨询窗口。不仅是这些机构，保育所及育儿支援中心也接受咨询，欢迎前往利用。



各种咨询先

神奈川县儿童咨询所

| 儿童咨询所 | 电话 | 管辖地区 |
|-------------|--------------|---|
| 中央儿童咨询所 | 0466-84-1600 | 藤泽市、茅崎市、寒川町 |
| 平冢儿童咨询所 | 0463-73-6888 | 平冢市、秦野市、伊实原市 大矶町、二宫町 |
| 镰仓三浦地区儿童咨询所 | 046-828-7050 | 镰仓市、逗子市、三浦市、叶山町 |
| 小田原儿童咨询所 | 0465-32-8000 | 小田原市、南足柄市、中井町、大井町、松田町 山北町、开成町、箱根町、真鹤町、汤河原町 |
| 厚木儿童咨询所 | 046-240-6430 | 厚木市、海老名市、座间市 爱川町、清川村 |
| 绫濑儿童咨询所 | 0467-78-2110 | 大和市、绫濑市 |

县内的其他自治体的儿童咨询所

| 児童相談所 | 電話 | 所管地域 |
|------------|--------------|--------------------|
| 横浜市中央儿童咨询所 | 045-260-6510 | 鹤见区、神奈川区、西区、中区、南区 |
| 西部儿童咨询所 | 045-331-5471 | 保土谷区、旭区、泉区、瀬谷区 |
| 南部儿童咨询所 | 045-831-4735 | 港南区、矶子区、金泽区、户冢区、荣区 |
| 北部儿童咨询所 | 045-948-2441 | 港北区、绿区、青叶区、都筑区 |
| 川崎市南部儿童咨询所 | 044-542-1234 | 川崎区、幸区、中原区 |
| 中部儿童咨询所 | 044-877-8111 | 高津区、宫前区 |
| 北部儿童咨询所 | 044-931-4300 | 多摩区、麻生区 |
| 相模原市儿童咨询所 | 042-730-3500 | 相模原市 |
| 横须贺市儿童咨询所 | 046-820-2323 | 横须贺市 |

各种咨询电话

| 咨询电话 | 电话 | 备注 |
|-------------|-------------------|--------------------------|
| 孩子家庭 110 | 0466-84-7000 | 9:00 ~ 20:00 |
| 人权・儿童热线 | 0466-84-1616 | 9:00 ~ 20:00 (儿童专用・通报专用) |
| 儿童咨询所虐待对应电话 | 189 (免费) | 24 小时对应 |
| 儿童咨询所咨询专用电话 | 0120-189-783 (免费) | |

市町村の窓口

| 市町村 | 负责课 | 儿童咨询负责课直拨 |
|------|---------------------------|------------------------------|
| 平冢市 | 儿童家庭课（儿童家庭中心） | 0463-21-9843 |
| 鎌仓市 | 儿童家庭中心（儿童与家庭的咨询室） | 0467-23-0630 |
| 藤泽市 | 儿童家庭中心 | 0466-50-3569 |
| 小田原市 | 儿童青少年支援课 | 0465-46-6763 |
| 茅崎市 | 儿童育成咨询课 | 0467-81-7170 |
| 逗子市 | 育儿支援课（儿童家庭中心） | 046-873-1111（总机） |
| 三浦市 | 儿童课 亲子咨询中心 Hinatabokko | 046-882-1111（总机） |
| 秦野市 | 儿童家庭支援课（咨询专用电话） | 0463-82-5273 0463-84-7800 |
| 厚木市 | 儿童家庭中心（咨询专用电话） | 046-221-0181 |
| 大和市 | 茁壮成长育儿课（儿童家庭中心） | 046-260-5618 |
| 伊实原市 | 儿童家庭咨询课 | 0463-94-4642 |
| 海老名市 | 育儿咨询课 | 046-235-4825 |
| 座间市 | 儿童家庭课（儿童家庭中心） | 046-252-8026 |
| 南足柄市 | 儿童课 | 0465-73-8072 |
| 绫瀬市 | 儿童家庭中心 | 0467-77-1133 |
| 叶山町 | 儿童培育课 | 046-876-1111（总机） |
| 寒川町 | 育儿支援课 | 0467-74-1111（总机） |
| 大矶町 | 育儿支援课（育儿咨询热线） | 0463-38-5802 |
| 二宫町 | 育儿・健康课 | 0463-71-7100 |
| 中井町 | 福祉课 | 0465-81-5548 |
| 大井町 | 育儿健康课 | 0465-83-8012 |
| 松田町 | 育儿健康课 | 0465-84-5544 |
| 山北町 | 福祉课 | 0465-75-3644 |
| 开成町 | 儿童课 | 0465-84-0327 |
| 箱根町 | 育儿支援课（儿童家庭中心） | 0460-85-9595 |
| 真鹤町 | 健康儿童课 | 0465-68-1131（总机） |
| 汤河原町 | 儿童支援课 育儿支援中心（Yutapon） | 0465-20-4940 |
| 爱川町 | 育儿支援课 | 046-285-6932 |
| 清川村 | 育儿健康福祉课 | 046-288-3861 |



神奈川児童家庭 110 咨询 LINE



LINE

请在 LINE 之中
追加为朋友

可免费匿名(仅需 LINE 中的注册名称及头像)
进行咨询。

【咨询受理期间】(年底年初除外)
星期一至星期六的9时至21时

▶ Other Languages



| | | | | |
|------------------|----------------|---------------------|---------------------|---------------------|
| English 英語 | 中国語 中国語 | 한국·조선어 韓国・朝鮮語 | Español スペイン語 | Português ポルトガル語 |
| Tagalog タガログ語 | ภาษาไทย タイ語 | Tiếng Việt ベトナム語 | ភាសាខ្មែរ カンボジア語 | ພາສາລາວ ラオス語 |

監 修 子どもの虹情報研修センター 川崎二三彦

日本女子大学名誉教授 鶴養美昭

武蔵野大学看護学部 中板育美

作成・発行 神奈川県児童相談所

デザイン・印刷 有限会社 湘南グッド

2025 年度