

第1章 「わが家」の終活ノートを作成してみよう

～所有している住宅などの不動産について～

1. 自分自身のこと

記入日 _____ 年 _____ 月 _____ 日

フリガナ _____

名前 _____

生年月日 明治・大正・昭和・平成・令和・西暦

_____ 年 _____ 月 _____ 日

住所 〒 _____
 _____ 都・道
 _____ 府・県

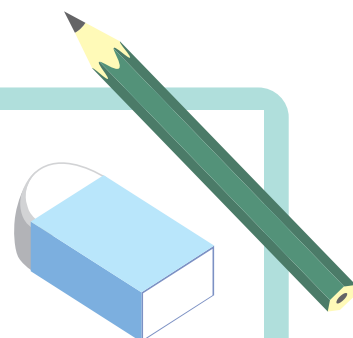
本籍 〒 _____
 _____ 都・道
 _____ 府・県

連絡先

電話番号

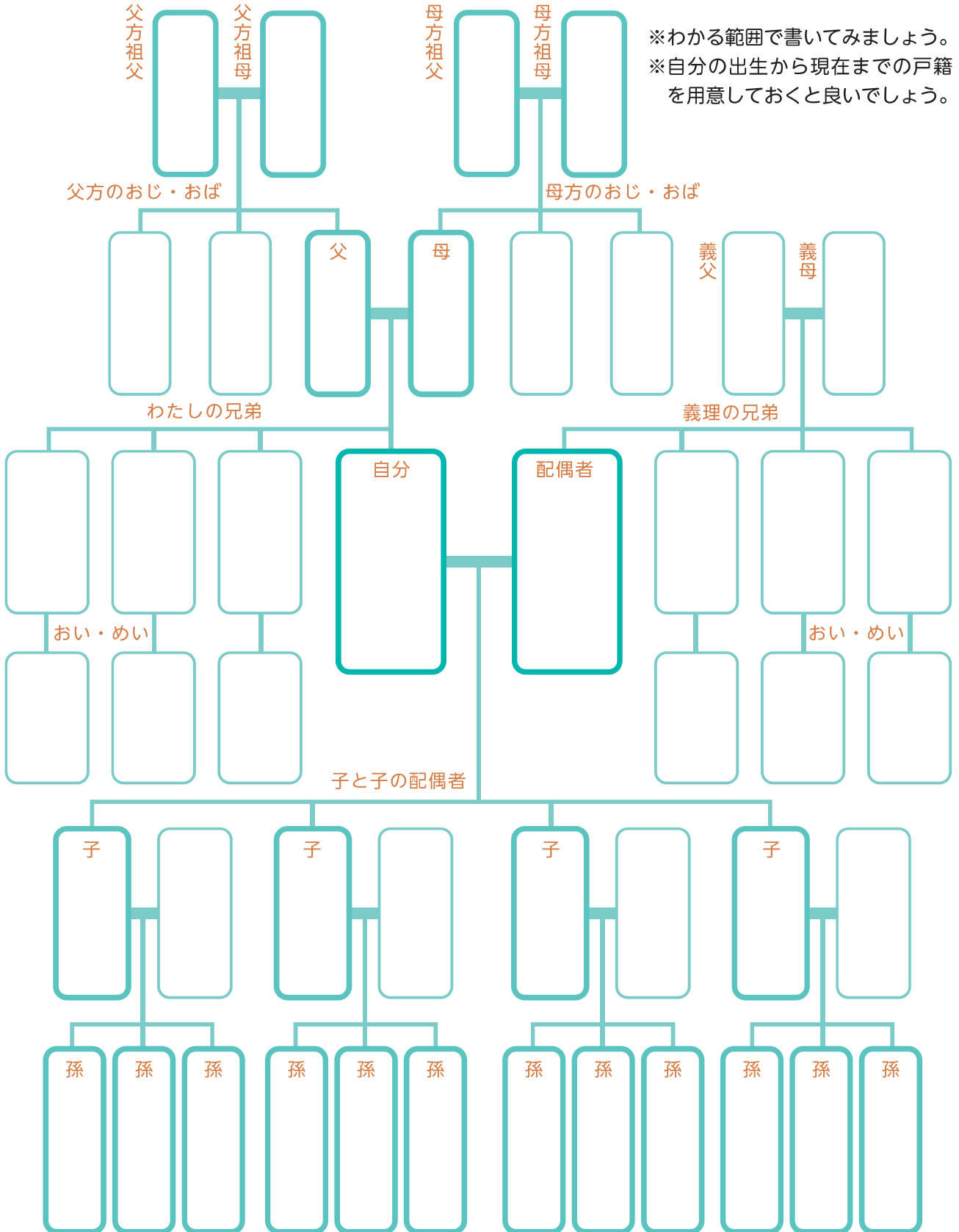
携帯番号 _____ (契約会社)

メールアドレス _____



2. 私の家系図

家系図を以下の図にあてはめていきましょう。



もしもの時の連絡先

この「わが家」の終活ノートを読んでほしい人などを書きましょう

名前とあなたとの関係	住所・電話番号		
(フリガナ)	〒	—	—
あなたとの関係 ()	☎	—	—
(フリガナ)	〒	—	—
あなたとの関係 ()	☎	—	—
(フリガナ)	〒	—	—
あなたとの関係 ()	☎	—	—



3. あなたのお住まいについて (記入表)

(1) どのような不動産があるか調べる

土地と建物の所在地と地番は法務局で発行している登記事項証明書（登記簿）に記載されているものを書きましょう。複数人で所有している（共有）場合は、持分（所有割合）も書きましょう。誰と共有しているかも把握しておきましょう。

土地を借りている場合などは、建物の備考欄にその旨を記載し、契約書などがあるか、登記の有無等の確認をしましょう。

また、近所の方との申し合わせ事項などがあれば、p.15に記入しておきましょう。

(2) 書類の確認 (一例)

知りたいこと	答えが書いてある書類 ※自宅にない場合の取寄せ先	専門家に お願いする場合
土地・建物が誰の名義か 知りたい	<ul style="list-style-type: none"> ・登記事項証明書、登記簿謄本 ・公図、地積測量図 ※お近くの法務局 (26ページ) ・権利証（登記識別情報通知書、登記済証） ・境界確定図（土地） 	司法書士 土地家屋調査士 (25ページ)
地番を知りたい		
面積を知りたい		
他に所有している土地建 物があるか知りたい	固定資産税の納税通知書 ※市区町村の固定資産税担当課	
	固定資産課税台帳、名寄帳 ※市区町村で閲覧	

土地の登記事項証明書の例

様式例・1

表題部 (土地の表示)		調製 [金百]	不動産番号 0000000000000
地図番号 [金百]	境界特定 [金百]		
所在 特別区南都町一丁目 [金百]			
①地番 101番	②地目 宅地	③地積 300.00 m ²	原因及びその日付〔登記の日付〕 不詳 〔平成20年10月14日〕
所有者 特別区南都町一丁目1番1号 甲野太郎			
権利部 (甲区) (所有権に関する事項)			
順位番号	登記の目的	受付年月日・受付番号	権利者その他の事項
1	所有権保存	平成20年10月15日 第637号	所有者 特別区南都町一丁目1番1号 甲野太郎
2	所有権移転	平成20年10月27日 第718号	原因 平成20年10月26日売買 所在地 特別区南都町一丁目5番5号 法務 五郎
権利部 (乙区) (所有権以外の権利に関する事項)			
順位番号	登記の目的	受付年月日・受付番号	権利者その他の事項
1	抵当権設定	平成20年11月12日 第807号	原因 平成20年11月4日金銭消費貸借同日 設定 借付額 金4,000万円 利息 年2.60% (年3.65日割計算) 返済金 年14.5% (年3.65日割計算) 債務者 特別区南都町一丁目5番5号 法務 五郎 抵当権者 特別区北都町三丁目3番3号 株式会社 南北銀行 (取扱店 南都支店) 共同担保 目録(第)2340号
共同担保目録			
記号及び番号	(A)第2340号	調製	平成20年11月12日
番号	担保の目的である権利の表示	順位番号	予備
1	特別区南都町一丁目101番の土地	1	[金百]
2	特別区南都町一丁目101番地 家屋番号101番の建物	1	[金百]

建物の登記事項証明書の例

様式例・2

表題部 (主である建物の表示)		調製 [金百]	不動産番号 0000000000000
所在 特別区南都町一丁目101番地			
家屋番号 101番			
①種類 ②構造 ③床面積 m ²	原因及びその日付〔登記の日付〕		
居宅 木造かわらぶき2階建	1階 80.00 2階 70.00	平成20年11月1日新築 〔平成20年11月12日〕	
表題部 (附属建物の表示)			
符号 ①種類 ②構造 ③床面積 m ²	原因及びその日付〔登記の日付〕		
1 物置 木造かわらぶき平家建	30.00	〔平成20年11月12日〕	
所有者 特別区南都町一丁目5番5号 法務 五郎			
権利部 (甲区) (所有権に関する事項)			
順位番号	登記の目的	受付年月日・受付番号	権利者その他の事項
1	所有権保存	平成20年11月12日 第806号	所有者 特別区南都町一丁目5番5号 法務 五郎
権利部 (乙区) (所有権以外の権利に関する事項)			
順位番号	登記の目的	受付年月日・受付番号	権利者その他の事項
1	抵当権設定	平成20年11月12日 第807号	原因 平成20年11月4日金銭消費貸借同日 設定 借付額 金4,000万円 利息 年2.60% (年3.65日割計算) 返済金 年14.5% (年3.65日割計算) 債務者 特別区南都町一丁目5番5号 法務 五郎 抵当権者 特別区北都町三丁目3番3号 株式会社 南北銀行 (取扱店 南都支店) 共同担保 目録(第)2340号
共同担保目録			
記号及び番号	(A)第2340号	調製	平成20年11月12日
番号	担保の目的である権利の表示	順位番号	予備
1	特別区南都町一丁目101番の土地	1	[金百]
2	特別区南都町一丁目101番地 家屋番号101番の建物	1	[金百]

◆お住まいの土地について

所在地	地番(※)	名義人(所有者) 共有なら持分も	備考
(記載例) 特別区南都町一丁目	101番	法務 五郎	

◇お手元にあった書類や取り寄せた書類を記載しましょう

◆お住まいの建物について

所在地	家屋番号	名義人(所有者) 共有なら持分も	備考
(記載例) 特別区南都町一丁目 101番地	101番	法務 五郎	

◇お手元にあった書類や取り寄せた書類を記載しましょう

※地番は住所と違う場合がありますので、書類で確認しましょう

わからない場合はお住まいの役所または法務局に置いてある地図で確認しましょう。