

第232回

神奈川県都市計画審議会

図 面 集

平成29年11月 1 日



# 鎌倉市位置図



横浜市

藤沢市

大船駅

藤沢駅

JR東海道線

県道304号 (腰越大船)

3・6・7 雪ノ下大船線

JR横須賀線

鎌倉市

3・4・4 藤沢鎌倉線

7・5・3 腰越大船線

湘南モノレール

3・5・6 長谷常盤線

鎌倉駅

議第4361号  
鎌倉都市計画道路の変更  
(神奈川県決定)

鎌倉参道線

県道311号 (鎌倉葉山)

逗子市

議第4362号  
鎌倉都市計画道路の変更  
(神奈川県決定)

3・6・2 腰越藤沢線

江ノ島電鉄

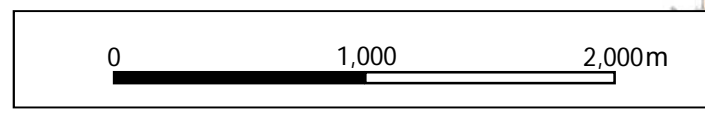
国道134号

3・5・4 和田塚名越線

3・5・3 横須賀大磯線

## 凡例

- 変更する区域・道路
- 鉄道
- 主要な都市計画道路
- 主要な国道
- 主要な県道
- 行政界



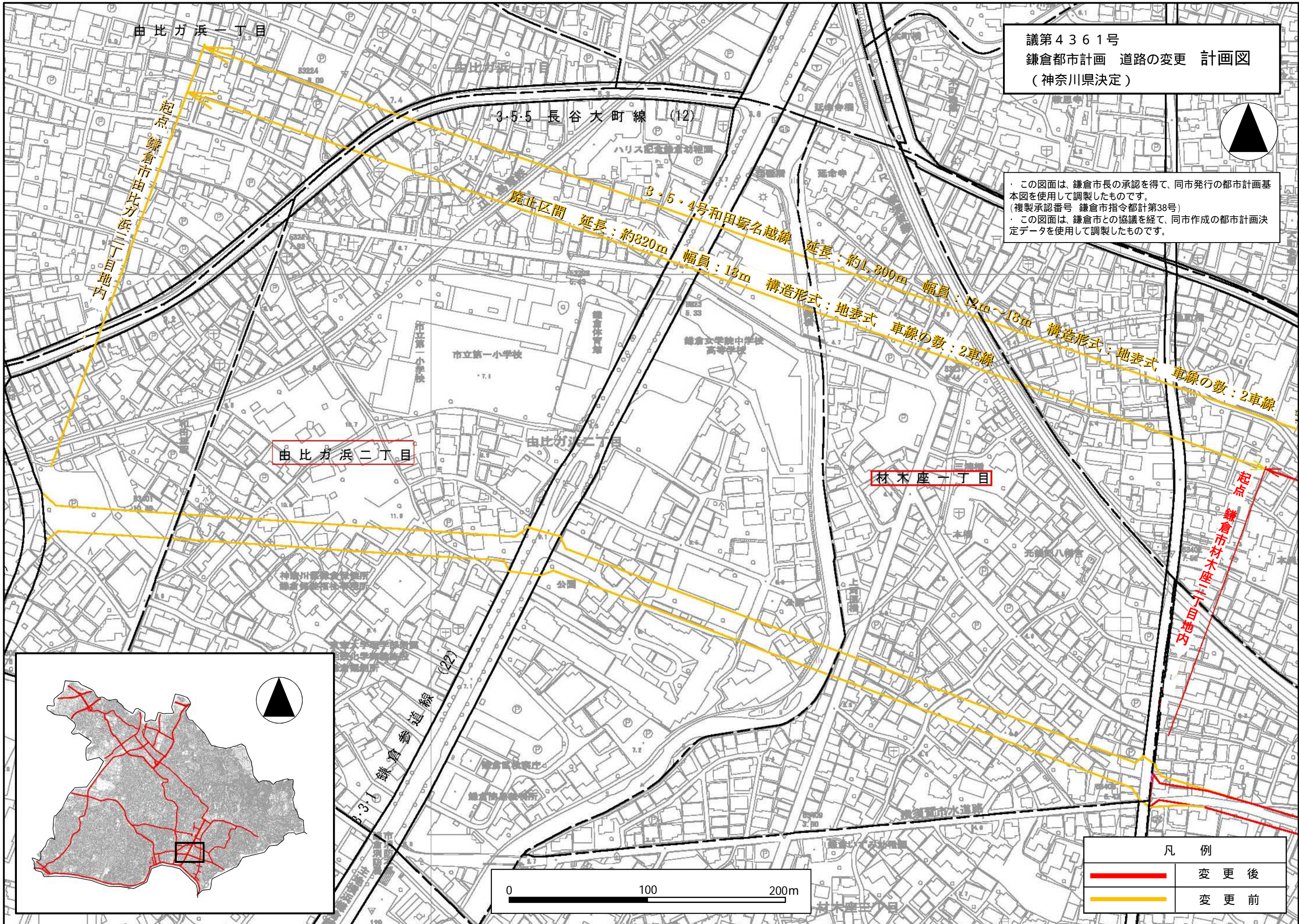
・横浜市地形図複製承認番号 平29建都計第9119号  
 ・この図面は、藤沢市長、鎌倉市長及び逗子市長の承認を得て、同市発行の都市計画基本図を使用して調製したものです。  
 (複製承認番号 鎌倉市指令都計第38号)  
 ・この図面は、横浜市建築局都市計画決定データ(地図情報レベル2500)並びに、藤沢市、鎌倉市及び逗子市との協議を経て、同市作成の都市計画決定データを使用して調製したものです。



議第4361号  
 鎌倉都市計画 道路の変更 計画図  
 (神奈川県決定)



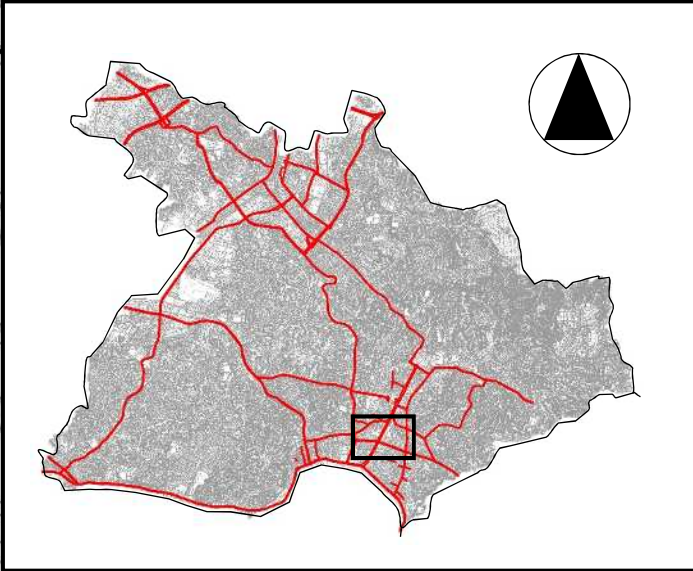
・この図面は、鎌倉市長の承認を得て、同市発行の都市計画基本図を使用して調製したものです。  
 (複製承認番号 鎌倉市指令都計第38号)  
 ・この図面は、鎌倉市との協議を経て、同市作成の都市計画決定データを使用して調製したものです。



由比ガ浜二丁目

材木座一丁目

起  
 点  
 鎌倉市材木座二丁目  
 二丁目地内

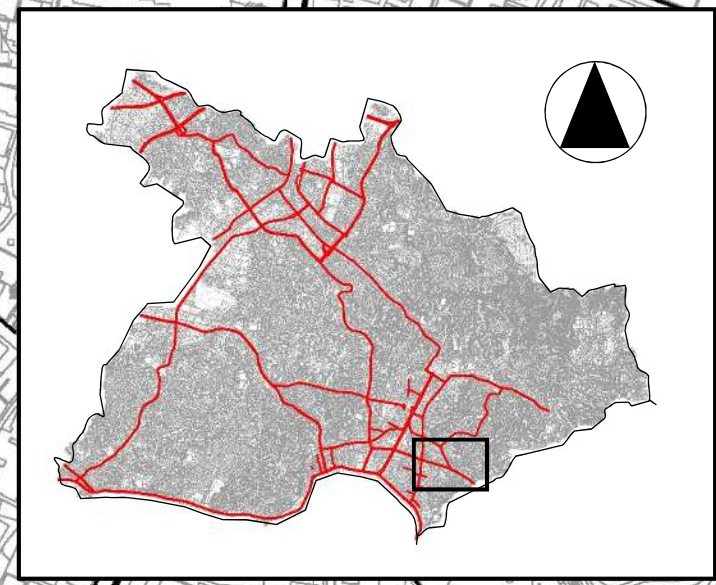
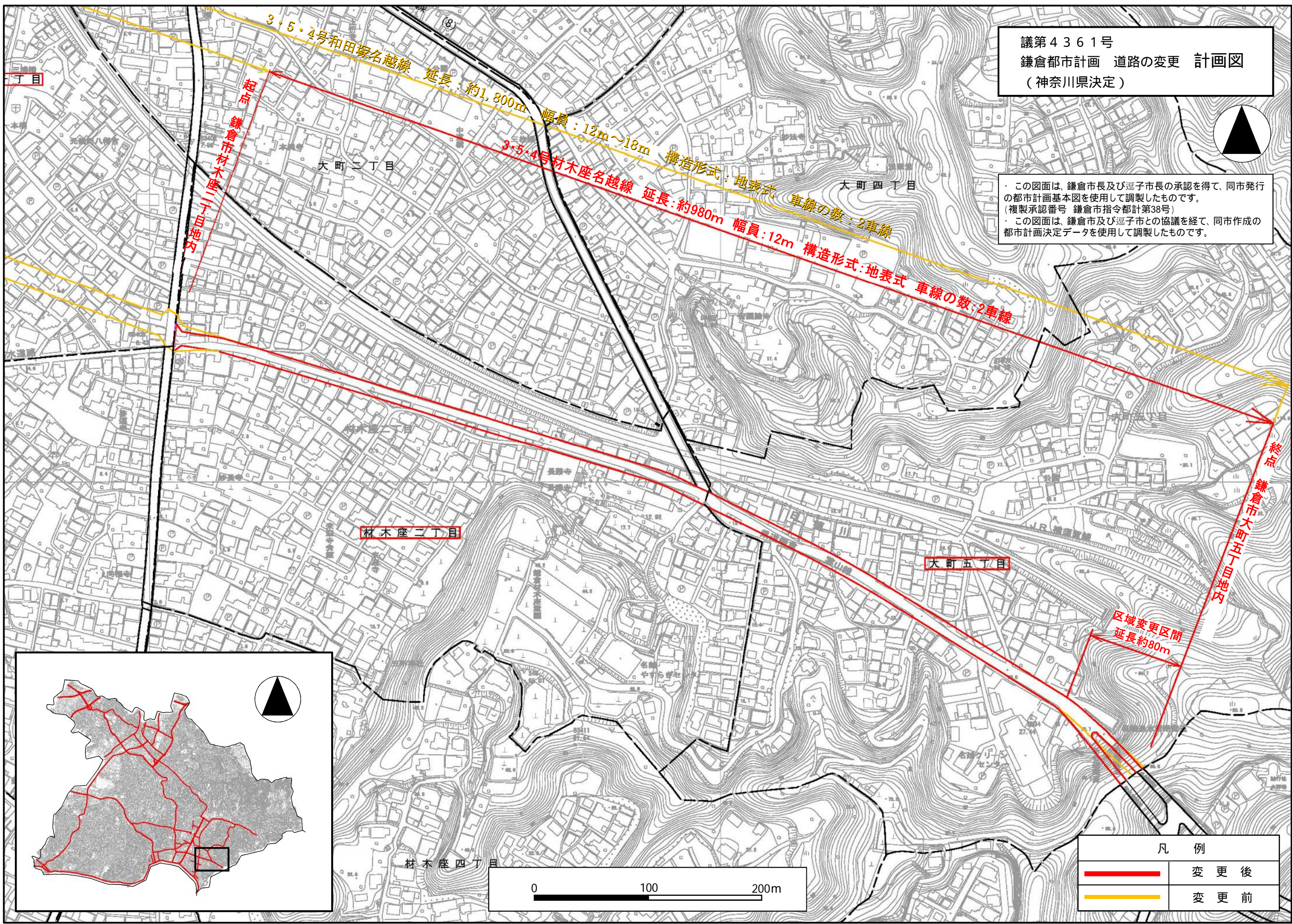


凡 例	
<span style="color: red;">—</span>	変 更 後
<span style="color: yellow;">—</span>	変 更 前



議第4361号  
 鎌倉都市計画 道路の変更 計画図  
 (神奈川県決定)

・この図面は、鎌倉市長及び逗子市長の承認を得て、同市発行の都市計画基本図を使用して調製したものです。  
 (複製承認番号 鎌倉市指令都計第38号)  
 ・この図面は、鎌倉市及び逗子市との協議を経て、同市作成の都市計画決定データを使用して調製したものです。



凡 例	
<span style="color: red;">—</span>	変 更 後
<span style="color: yellow;">—</span>	変 更 前

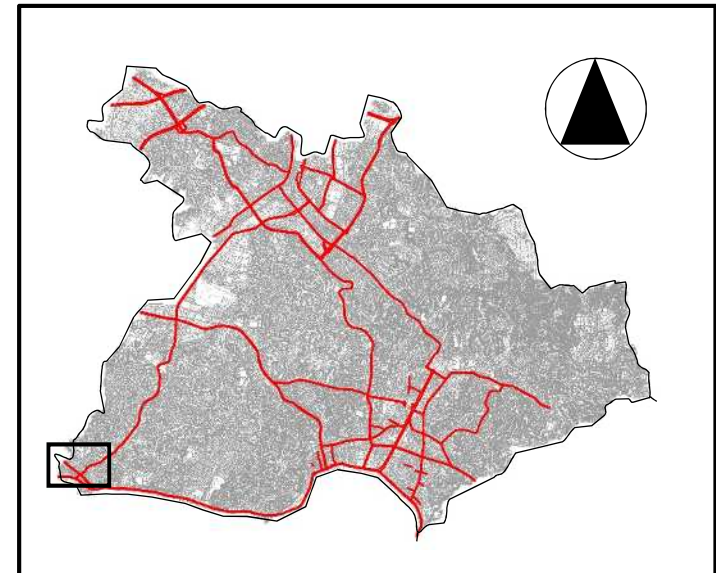
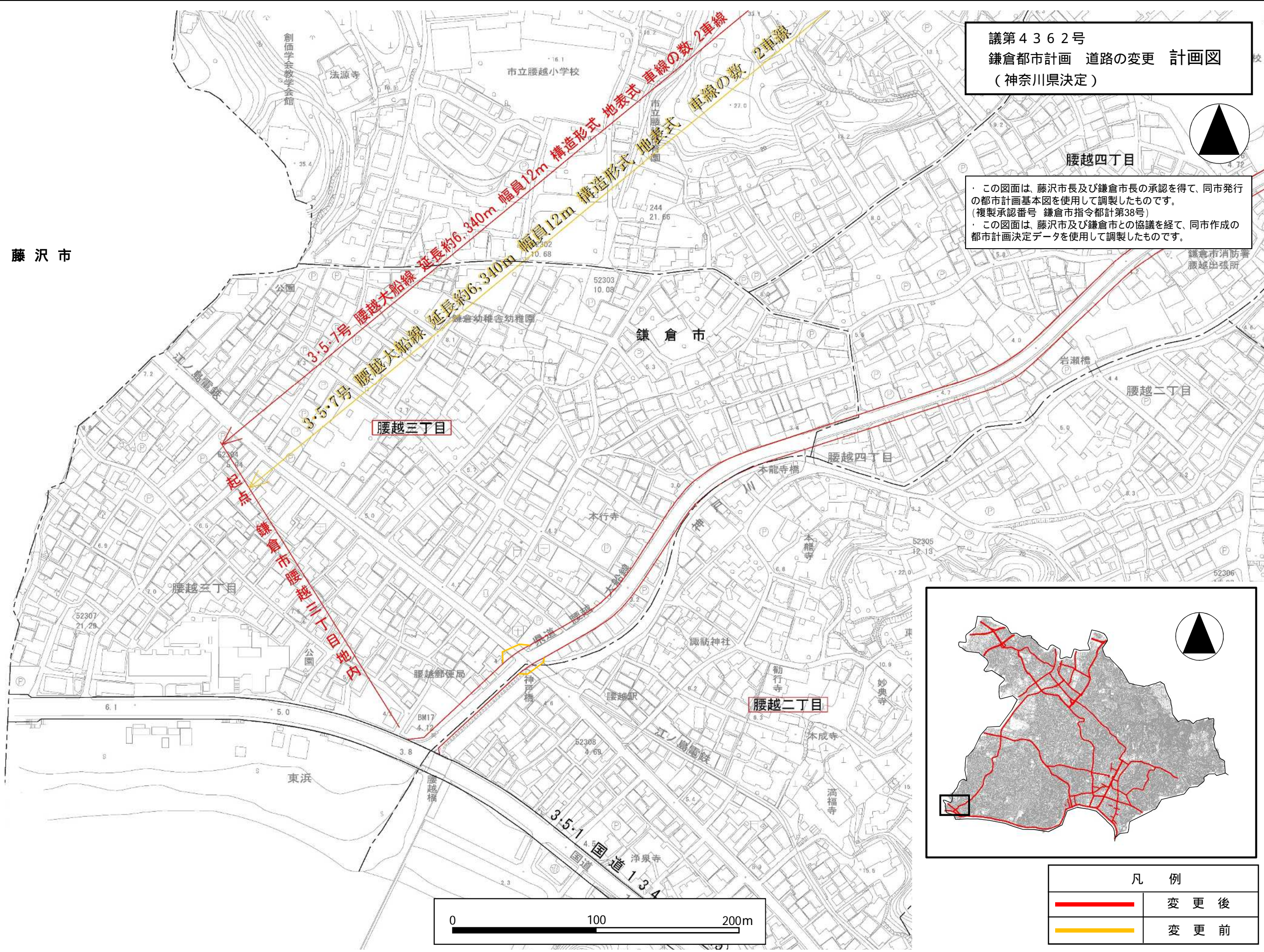


議第4362号  
鎌倉都市計画 道路の変更 計画図  
(神奈川県決定)



・この図面は、藤沢市長及び鎌倉市長の承認を得て、同市発行の都市計画基本図を使用して調製したものです。  
(複製承認番号 鎌倉市指令都計第38号)  
・この図面は、藤沢市及び鎌倉市との協議を経て、同市作成の都市計画決定データを使用して調製したものです。

藤沢市



凡 例	
	変 更 後
	変 更 前