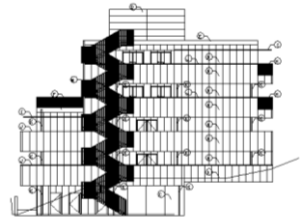


1-1 建物概要		1-2 外観	
建物名称	(仮称)森の里病院 病棟増築工事	階数	地上3F
建設地	厚木市森の里三丁目1-1	構造	S造
用途地域	第1種住居地域、準防火地域	平均居住人員	144 人
地域区分	6地域	年間使用時間	8,760 時間/年
建物用途	病院	評価の段階	実施設計段階評価
竣工年	2018年2月 予定	評価の実施日	2016年11月1日
敷地面積	1,340 m ²	作成者	一級建築士事務所 モノリス
建築面積	786 m ²	確認日	2016年11月1日
延床面積	2,224 m ²	確認者	一級建築士事務所 モノリス



2-1 建築物の環境効率(BEEランク&チャート)

BEE = 1.0 ★★★★★

S: ★★★★★ A: ★★★★★ B+: ★★★★★ B: ★★★★★ C: ★★★★★

2-2 ライフサイクルCO₂(温暖化影響チャート)

標準計算

①参照値 ②建築物の取組み ③上記+②以外の ④上記+

このグラフは、LR3中の「地球温暖化への配慮」の内容を、一般的な建物(参照値)と比べたライフサイクルCO₂排出量の目安で示したものです

2-3 大項目の評価(レーダーチャート)

2-4 中項目の評価(バーチャート)

Q のスコア = 2.7

Q1 室内環境

Q1のスコア = 2.6

Q2 サービス性能

Q2のスコア = 2.9

Q3 室外環境(敷地内)

Q3のスコア = 2.5

LR 環境負荷低減性

LR のスコア = 3.3

LR1 エネルギー

LR1のスコア = 3.7

LR2 資源・マテリアル

LR2のスコア = 2.9

LR3 敷地外環境

LR3のスコア = 3.1

3 設計上の配慮事項		その他
総合 厚木市に計画された病院である。敷地内に豊富な緑地による景観上の配慮や温熱環境の負荷低減に貢献している。また高効率な設備機器を採用し、運用上の効率的なエネルギー利用に配慮している。		
Q1 室内環境 ・全館禁煙としている。	Q2 サービス性能 ・耐用年数の長い内外装仕上材、配管材料を採用している。	Q3 室外環境(敷地内) ・空調熱源機器及び高温排熱の設備機器を設置しないことで、敷地内温熱環境の向上に配慮する。
LR1 エネルギー ・高効率な設備機器を導入し、エネルギーの効率的利用に配慮する。	LR2 資源・マテリアル ・節水器具を採用し、水資源の確保に配慮している。	LR3 敷地外環境 ・屋外照明の計画は、周囲への漏れ光に配慮する。

■ CASBEE: Comprehensive Assessment System for Built Environment Efficiency (建築環境総合性能評価システム)
 ■ Q: Quality (建築物の環境品質)、L: Load (建築物の環境負荷)、LR: Load Reduction (建築物の環境負荷低減性)、BEE: Built Environment Efficiency (建築物の環境効率)
 ■ 「ライフサイクルCO₂」とは、建築物の部材生産・建設から運用、改修、解体廃棄に至る一生の間の二酸化炭素排出量を、建築物の寿命年数で除した年間二酸化炭素排出量のこと
 ■ 評価対象のライフサイクルCO₂排出量は、Q2、LR1、LR2中の建築物の寿命、省エネルギー、省資源などの項目の評価結果から自動的に算出される