

身近にこんなトラブルが!

かながわ消費生活 **注意・警戒情報**

「年金」や「国勢調査」と言って、電話で個人情報を探ねてきたら、要注意！！

年金事務所の職員と名乗る人から「あなたの年金情報が漏れている。」と言われ、「情報を確認したいので」と家族構成や、資産状況をいろいろ聞かれた。怪しいと思って答えなかったが、また電話がありそうで不安。

アドバイス

日本年金機構の個人情報流出に便乗して、家族構成や取引銀行などを聞いてくるといった不審な電話に関する相談が寄せられています。

行政機関の職員の名前を名乗ったり、複数の人物が電話をかけてきたりするなど、手口が巧妙化しています。不審な相手に個人情報等を尋ねられても絶対に教えないでください。

「あなたの年金情報が漏れている」「個人情報を削除してあげる」「年金受取口座のキャッシュカードを送ってください」と言われたらすべて詐欺です。

また、本年は、国勢調査が実施される年です。国や地方公共団体の職員、統計調査員等が、電話や電子メールで統計調査の依頼をしたり、個人や世帯の情報を調査したりすることは絶対にありません。

怪しい電話やメールを受けて不安を感じたら、身近な消費生活相談窓口へご相談・情報提供ください。

消費生活相談は

消費者ホットライン ☎局番なし ^{イヤヤ!} 188 (身近な消費生活相談窓口につながります。)

(PHS、IP 電話、プリペイド式携帯電話からはご利用いただけません。)



ニャン吉

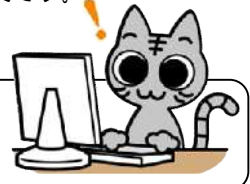
消費者力アップ！ 出前講座・セミナーのお知らせ

県内で活動する団体の方々が、講座やセミナーを開催します！地域の皆さまやお友達と一緒に参加してみませんか？
(ここで紹介する講座は、神奈川県「消費者力アップ！県民提案事業」として実施される事業です。)

各講座の詳細・申込方法等は、県のホームページをご覧ください。

ホームページ「消費者力アップ！県民提案事業」

(<http://www.pref.kanagawa.jp/cnt/f370220/p910410.html>)



内容	実施団体
悪質商法被害未然防止講座（出前講座） 悪質商法の手口や対策方法について、寸劇や ×クイズを交えながら、楽しく学べる講座です。ご希望の講座内容・日時・場所で実施します。	横浜市消費生活応援隊 (公社) 日本消費生活 アドバイザー・コンサルタント・ 相談員協会 東日本支部
クッキング講座 「親子で作ろう、世界のスープ。」 【日 時】 9/13(日)、10/18(日) (各日2回 10:00-12:00、13:30-15:30) 【場 所】 まめどスペース結(横浜市港北区) 【内 容】 “だし”からのスープ作りを通じ、親子で“食”について学びます。	ゆったりおっぴろの森
講演 「人間らしさと5つの感覚」 【日 時】 11/28(土) 10:00-11:30 / 【場 所】 大倉山記念館(横浜市港北区) 【内 容】 子どもの豊かな“味覚”を刺激し、未来の“かしこい消費者”として、自ら選択・判断できる力を養います。	
セミナー 「子育て世代の安全で豊かな暮らしをFPが提案します」 【日程・場所】 9/12(土)相模原、9/26(土)藤沢、10/17(土)川崎、10/24(土)横浜 【内 容】 出産・子育て時期の家計管理や投資について解説します。	NPO 法人 暮らしの経済 サポートセンター

このほかにも…
続々開催予定です！

「エンディングノートの書き方講座」、「介護資金に関する講座」、「見守りサポーター養成講座」、「高校生向け消費者講座」、「環境負荷の少ない食材(ローフード)を使用したクッキング講座」など

(問い合わせ先) 県消費生活課 消費者教育推進グループ 045-312-1121(代表) 内線2643

食肉は中まで火を通して！

食中毒に注意しましょう

暑くて疲れたら焼き肉で元気をつけよう！なんて思いませんか？ そんなときに気を付けたいのは食中毒。気温が上がり、湿気の多くなるこれからの時期は、細菌による食中毒に要注意です。

細菌による食中毒を防ぐには、生肉や加熱が不十分な肉の料理を食べないようにすることが重要です。

特に、肉や脂をつなぎ合わせた結着肉や挽肉、たれ等に漬け込んだ肉、内臓肉は、内部まで十分に加熱してください。

現在牛レバーのほか、豚肉や豚レバーを生で提供することが禁止されています。それ以外にも生肉や生焼けの状態を食べるメニューがあっても避けたほうがよいでしょう。

加熱前のレバーや肉には
専用のトンゲや箸、皿を
使いましょう



困った時は、一人で悩まず地元市町村の消費生活相談窓口にご相談しましょう