

相模原市からのお願い

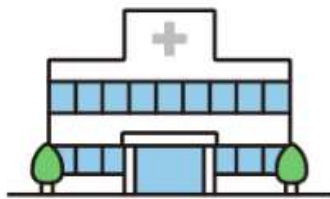
適切な救急医療を提供するために 体制の確保にご協力ください

長時間労働から医師の健康を守るため「医師の働き方改革」（残業時間の上限規制）が始まりました。

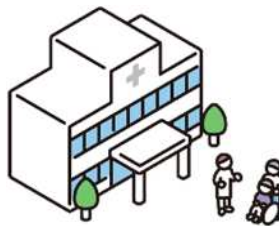
今後も市民の皆さまがより安心して医療を受けられるよう、体制の維持・確保に努めてまいりますので、ご理解・ご協力をお願いします。

<役割に応じた病院への受診、転院にご協力をお願いします>

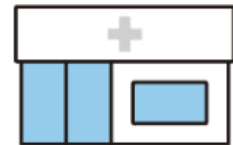
- 各病院には役割があり、役割に応じた病院への受診、転院をお願いします。
- 救急病院の早期退院や早期転院にご協力いただくことで、より多くの市民の方に救急医療が提供できます。



<救急病院>
救急車の受入れ
重症患者の治療



<退院支援を行う病院>
退院に向けた環境整備
リハビリ等の治療



<診療所・クリニック>
かかりつけ医
軽症患者の治療

<私たちの医療は医師の長時間労働により支えられてきました>



長時間労働から医師の健康を守るために
（“チーム医療”へのシフト）

- 医療機関では、各職種の専門性を活かした“チーム医療”で医療の質を高める取組が始まっています。
- これまで一人の主治医が対応するものとイメージされていた診療や病状説明等を、別のスタッフが行うことがあります。



相模原市HP

上手な医療のかかり方・
医師の働き方改革

令和6年4月発行
相模原市 医療政策課