

令和7年国勢調査結果速報

(神奈川県の人ロと世帯)

令和7年10月1日現在

神奈川県統計センター

〔令和8年5月発行〕

目 次

1 県の人口と世帯数	1
(1) 人口	2
ア 総数	2
イ 増減数	2
ウ 増減率	2
エ 男女別の人口	2
オ 人口性比	2
カ 人口密度	2
(2) 世帯	3
ア 世帯数	3
イ 1世帯当たりの人員	3
2 市区町村別人口と世帯数	3
(1) 人口総数	3
(2) 人口の増減数	3
(3) 人口の増減率	4
(4) 世帯数	4

統計表及び図

第1表 県人口と世帯数の推移	5
第2表 ー1 市区町村別人口と世帯数 横浜市～相模原市	6
同 ー2 市区町村別人口と世帯数 横須賀市～清川村	7
第3表 ー1 市区町村別人口の推移（昭和50年～令和7年）横浜市～相模原市	8
同 ー2 市区町村別人口の推移（昭和50年～令和7年）横須賀市～清川村	9
第1図 市区町村別人口総数（令和7年）	10
第2図 市区町村別人口増減数（令和2年～令和7年）	11
第3図 市区町村別人口増減率（令和2年～令和7年）	12

令和7年の数値は、調査票を基に人口や世帯数を取りまとめた
要計表に基づいて集計した速報値です。

また、大正9年から令和2年の数値は確定値です。

令和7年国勢調査結果速報

令和7年10月1日午前零時現在で実施した令和7年国勢調査(第22回。第1回国勢調査から105年目)の神奈川県における人口及び世帯数は、次のとおりです。

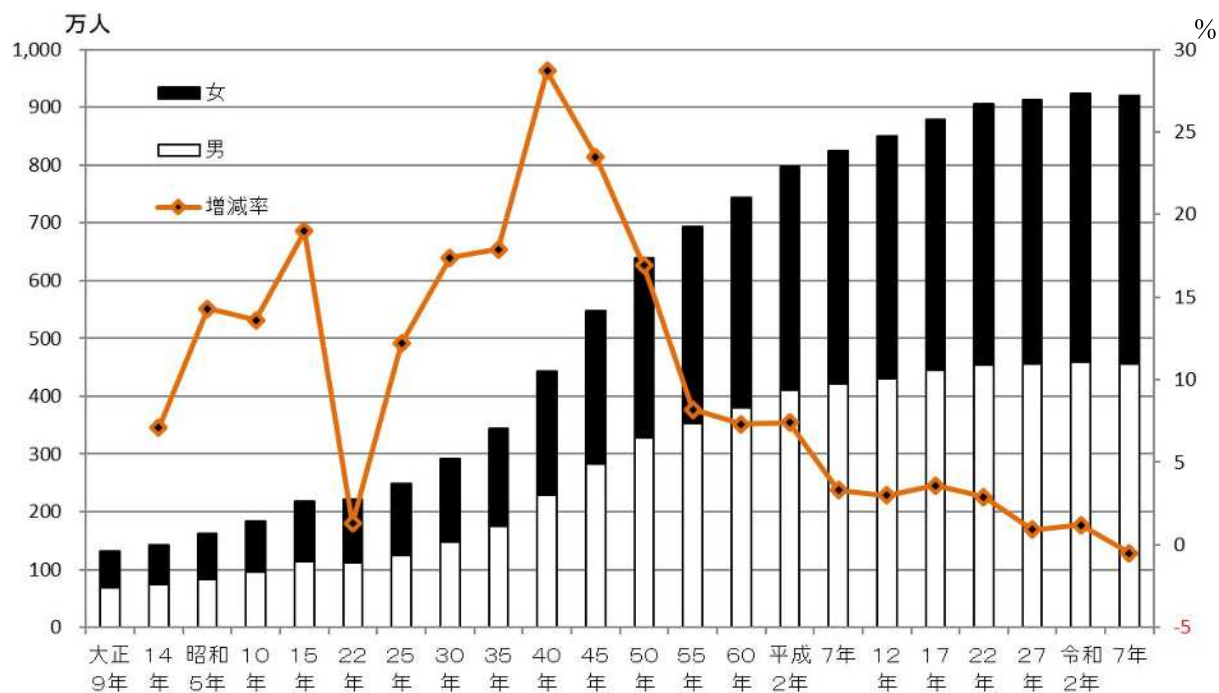
この速報は、神奈川県において集計したものであり、総務省統計局が公表予定の速報値とは相違する場合があります。

1 県の人口と世帯数(第1表参照)

<前回令和2年国勢調査との比較>

総人口	9,193,657人	(43,680人減)	0.5%減
男	4,550,704人	(37,564人減)	0.8%減
女	4,642,953人	(6,116人減)	0.1%減
世帯数	4,348,580世帯	(124,874世帯増)	3.0%増

人口及び人口増減率の推移



(1) 人口

ア 総数

神奈川県は、9,193,657 人であり、第1回の大正9年国勢調査(1,323,390 人)以降、一貫して増加していたが、今回初めて減少に転じた。なお、第1回と比較すると人口は約 6.9 倍となっている。

イ 増減数

昭和 35 年国勢調査から平成2年国勢調査までは、毎回5年間で 50 万人以上の増加が続いていたが、その後、増加ペースは鈍化し、今回調査では 43,680 人の減少と初めて減少に転じた。

ウ 増減率

増加率は昭和 40 年国勢調査時の 28.7%をピークとして、その後鈍化傾向となり、前回令和2年国勢調査時は 1.2%であったが、今回は△0.5%と、初めて減少に転じた。

エ 男女別の人口

神奈川県の男性人口は 4,550,704 人、女性人口は 4,642,953 人と、平成 27 年に女性人口が男性人口を上回って以降、その差は年々広がっている。

オ 人口性比

人口性比(女性 100 人に対する男性の数)は 98.0 で、平成 27 年に 100 未満となって以降、その比率は年々下がっている。

カ 人口密度

人口密度は 3,804 人/km²で、前回令和2年国勢調査時の 3,823 人/km²より、19 人/km²低くなった。

(2) 世帯

ア 世帯数

世帯数は、4,348,580 世帯で、第1回の大正9年国勢調査(261,142 世帯)以来、一貫して増加し続けており、この 105 年間で約 16.7 倍となった。

また、前回令和2年国勢調査より 124,874 世帯の増加(増加率 3.0%)であった。

イ 1世帯当たりの人員

1世帯当たりの人員は、昭和 60 年国勢調査時に 2.98 人と初めて 3 人未満となり、その後も減少を続け、今回の調査では、2.11 人(前回 2.19 人)となった。

2 市区町村別人口と世帯数(第2表参照)

(1) 人口総数

人口が 30 万人以上の神奈川県内の市区町村は、藤沢市(443,894 人)、横須賀市(364,978 人)、横浜市港北区(363,645 人)、同青葉区(307,249 人)の4市区である。

20 万人台の市区町村は、横浜市鶴見区(296,717 人)等 18 市区、10 万人台の市区町村は、横浜市南区(198,249 人)等 18 市区である。

1万人以上10万人未満の市区町村は、綾瀬市(82,952 人)等 14 市町、1万人未満の市区町村は、山北町(8,844 人)等4町村である。

(2) 人口の増減数

神奈川県の人口を市区町村別にみると、58 市区町村のうち 18 市区町(前回 58 市区町村のうち 32 市区町)で人口が増加し、40 市区町村(前回 26 市区町村)で減少した。

最も増加したのは、川崎市多摩区 7,327 人、次いで大和市 7,094 人、以下、藤沢市 6,989 人、川崎市中原区 6,096 人、横浜市神奈川区 5,213 人の順となっている。

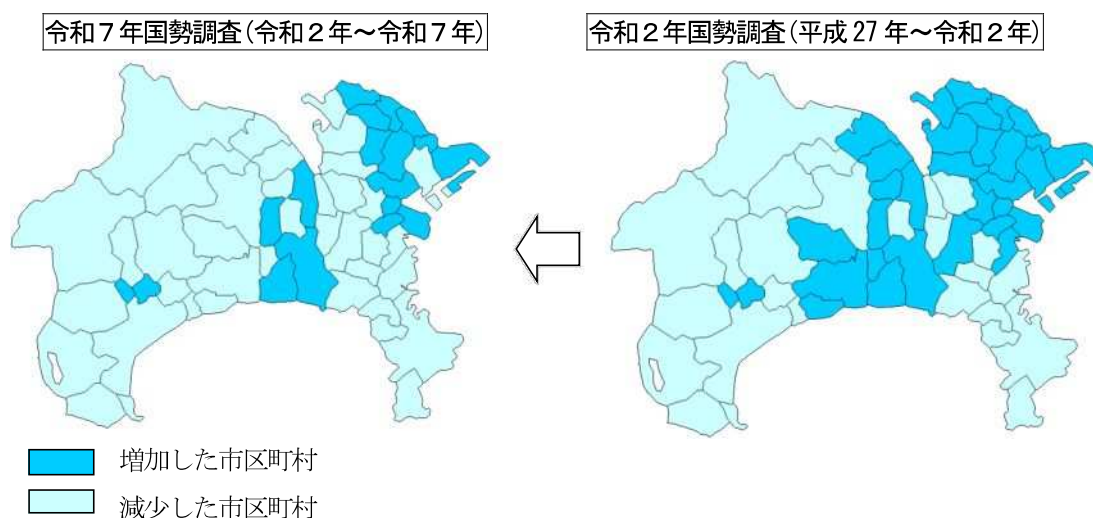
また、最も減少したのは、横須賀市△23,100 人、次いで横浜市金沢区△6,690 人、以下、横浜市港南区△5,626 人、横浜市旭区△5,558 人、相模原市中央区△5,293 人の順となっている。

(3) 人口の増減率

人口の増加率では、海老名市が3.8%と最も高く、次いで川崎市多摩区3.3%、以下、横浜市西区及び大和市が3.0%、川崎市幸区2.8%の順となっている。

また、人口の減少率では、真鶴町が△11.2%と最も高く、次いで、山北町△9.4%、以下、箱根町△9.0%、三浦市△8.1%、湯河原町△7.5%の順となっている。

＜前回調査からの市区町村別人口の増減地図＞



※ 前回調査から、人口増減が増加から減少に転じた市区町村は、横浜市鶴見区、保土ヶ谷区、磯子区、戸塚区、緑区、青葉区、川崎市麻生区、相模原市中央区、南区、平塚市、伊勢原市、座間市、寒川町、大磯町の14市区町。
人口増減が減少から増加に転じた市区町村はなし。

(4) 世帯数

世帯数の増減を市区町村別にみると、58市区町村のうち45市区町(前回54市区町村)で世帯数が増加し、13市町村(前回4市町)で減少した。

最も増加したのは、藤沢市10,103世帯、次いで川崎市多摩区7,458世帯、以下、大和市7,032世帯、平塚市6,657世帯、横浜市神奈川区6,446世帯の順となっている。

世帯数の増加率では、開成町が7.7%と最も高く、次いで大井町6.9%、以下、横浜市西区6.7%、川崎市多摩区6.6%、大和市6.4%の順となっている。

また、最も減少したのは、横須賀市△1,213世帯、次いで横浜市磯子区△558世帯、以下、三浦市△343世帯、箱根町△282世帯、葉山町△277世帯の順となっている。

世帯数の減少率では、真鶴町が△5.2%と最も高く、次いで箱根町△4.4%、以下、山北町△3.3%、湯河原町△2.2%、葉山町△2.1%の順となっている。

第1表 県人口と世帯数の推移

回	年次	世帯数	前回調査に対する増加数、増加率		1世帯 当たり 人員	人 口			前回調査に対する増減数 (増減率)			人口 性比	人口 密度
			増加数	増加率		総数	男	女	計	男	女		
1	大正9年 (1920)	261,142	-	-	5.07	1,323,390	689,751	633,639	-	-	-	108.9	563
2	大正14年 (1925)	287,777	26,635	10.2	4.92	1,416,792	739,699	677,093	93,402 (7.1)	49,948 (7.2)	43,454 (6.9)	109.2	602
3	昭和5年 (1930)	323,263	35,486	12.3	5.01	1,619,606	839,309	780,297	202,814 (14.3)	99,610 (13.5)	103,204 (15.2)	107.6	688
4	昭和10年 (1935)	358,316	35,053	10.8	5.14	1,840,005	951,348	888,657	220,399 (13.6)	112,039 (13.3)	108,360 (13.9)	107.1	782
5	昭和15年 (1940)	431,229	72,913	20.3	5.08	2,188,974	1,137,936	1,051,038	348,969 (19.0)	186,588 (19.6)	162,381 (18.3)	108.3	930
6	昭和22年 (1947) 臨時国勢調査	465,951	34,722	8.1	4.76	2,218,120	1,115,111	1,103,009	29,146 (1.3)	-22,825 (-2.0)	51,971 (4.9)	101.1	943
7	昭和25年 (1950)	523,914	57,963	12.4	4.75	2,487,665	1,247,934	1,239,731	269,545 (12.2)	132,823 (11.9)	136,722 (12.4)	100.7	1,054
8	昭和30年 (1955)	625,619	101,705	19.4	4.67	2,919,497	1,470,415	1,449,082	431,832 (17.4)	222,481 (17.8)	209,351 (16.9)	101.5	1,236
9	昭和35年 (1960)	816,996	191,377	30.6	4.21	3,443,176	1,746,926	1,696,250	523,679 (17.9)	276,511 (18.8)	247,168 (17.1)	103.0	1,458
10	昭和40年 (1965)	1,149,842	332,846	40.7	3.85	4,430,743	2,280,926	2,149,817	987,567 (28.7)	534,000 (30.6)	453,567 (26.7)	106.1	1,866
11	昭和45年 (1970)	1,534,627	384,785	33.5	3.57	5,472,247	2,822,212	2,650,035	1,041,504 (23.5)	541,286 (23.7)	500,218 (23.3)	106.5	2,295
12	昭和50年 (1975)	1,906,467	371,840	24.2	3.36	6,397,748	3,287,118	3,110,630	925,501 (16.9)	464,906 (16.5)	460,595 (17.4)	105.7	2,676
13	昭和55年 (1980)	2,258,649	352,182	18.5	3.07	6,924,348	3,536,021	3,388,327	526,600 (8.2)	248,903 (7.6)	277,697 (8.9)	104.4	2,889
14	昭和60年 (1985)	2,491,849	233,200	10.3	2.98	7,431,974	3,804,081	3,627,893	507,626 (7.3)	268,060 (7.6)	239,566 (7.1)	104.9	3,094
15	平成2年 (1990)	2,847,812	355,963	14.3	2.80	7,980,391	4,098,147	3,882,244	548,417 (7.4)	294,066 (7.7)	254,351 (7.0)	105.6	3,308
16	平成7年 (1995)	3,093,998	246,186	8.6	2.67	8,245,900	4,209,525	4,036,375	265,509 (3.3)	111,378 (2.7)	154,131 (4.0)	104.3	3,416
17	平成12年 (2000)	3,341,233	247,235	8.0	2.54	8,489,974	4,308,786	4,181,188	244,074 (3.0)	99,261 (2.4)	144,813 (3.6)	103.1	3,515
18	平成17年 (2005)	3,591,866	250,633	7.5	2.45	8,791,597	4,444,555	4,347,042	301,623 (3.6)	135,769 (3.2)	165,854 (4.0)	102.2	3,639
19	平成22年 (2010)	3,844,525	252,659	7.0	2.35	9,048,331	4,544,545	4,503,786	256,734 (2.9)	99,990 (2.2)	156,744 (3.6)	100.9	3,745
20	平成27年 (2015)	3,979,278	134,753	3.5	2.29	9,126,214	4,558,978	4,567,236	77,883 (0.9)	14,433 (0.3)	63,450 (1.4)	99.8	3,778
21	令和2年 (2020)	4,223,706	244,428	6.1	2.19	9,237,337	4,588,268	4,649,069	111,123 (1.2)	29,290 (0.6)	81,833 (1.8)	98.7	3,823
22	令和7年 (2025)	4,348,580	124,874	3.0	2.11	9,193,657	4,550,704	4,642,953	-43,680 (-0.5)	-37,564 (-0.8)	-6,116 (-0.1)	98.0	3,804

(注1) 令和7年国勢調査は速報値、令和2年国勢調査以前は確定値

(注2) 令和7年の人口密度は国土地理院発表の令和7年10月1日時点の面積を用いて算出

第2表-1 市区町村別人口と世帯数 横浜市～相模原市

	世帯数	人口			令和2年～令和7年の増減			
		総数	男	女	世帯数		人口	
					増減数	増減率	増減数	増減率
	世帯	人	人	人	世帯	%	人	%
神奈川県	4,348,580	9,193,657	4,550,704	4,642,953	124,874	3.0	-43,680	-0.5
市部計	4,225,873	8,915,387	4,414,226	4,501,161	123,027	3.0	-33,036	-0.4
町村部計	122,707	278,270	136,478	141,792	1,847	1.5	-10,644	-3.7
横浜市	1,792,729	3,754,840	1,849,234	1,905,606	39,648	2.3	-22,651	-0.6
鶴見区	148,298	296,717	152,704	144,013	2,712	1.9	-720	-0.2
神奈川区	135,629	252,480	128,059	124,421	6,446	5.0	5,213	2.1
西区	60,889	108,115	54,285	53,830	3,835	6.7	3,180	3.0
中区	90,378	154,665	79,113	75,552	5,270	6.2	3,277	2.2
南区	108,026	198,249	98,523	99,726	4,307	4.2	92	0.0
保土ヶ谷区	99,545	203,604	100,006	103,598	419	0.4	-4,207	-2.0
磯子区	78,173	163,675	80,529	83,146	-558	-0.7	-3,056	-1.8
金沢区	89,873	192,249	93,279	98,970	4	0.0	-6,690	-3.4
港北区	179,597	363,645	180,870	182,775	4,076	2.3	5,115	1.4
戸塚区	123,726	280,969	136,394	144,575	1,673	1.4	-2,740	-1.0
港南区	95,435	209,622	101,472	108,150	-91	-0.1	-5,626	-2.6
旭区	107,916	239,616	115,198	124,418	867	0.8	-5,558	-2.3
緑区	81,326	180,957	88,523	92,434	1,915	2.4	-2,125	-1.2
瀬谷区	53,565	120,408	58,105	62,303	1,151	2.2	-2,215	-1.8
栄区	53,291	119,144	57,574	61,570	699	1.3	-1,050	-0.9
泉区	63,851	149,491	72,110	77,381	1,004	1.6	-2,887	-1.9
青葉区	135,059	307,249	148,198	159,051	2,240	1.7	-3,507	-1.1
都筑区	88,152	213,985	104,292	109,693	3,679	4.4	853	0.4
川崎市	772,872	1,561,132	784,768	776,364	25,420	3.4	22,870	1.5
川崎区	123,897	233,568	125,864	107,704	382	0.3	603	0.3
幸区	84,019	175,868	88,703	87,165	3,931	4.9	4,749	2.8
中原区	140,136	269,779	135,988	133,791	5,373	4.0	6,096	2.3
高津区	117,361	237,369	117,428	119,941	3,570	3.1	3,041	1.3
多摩区	121,041	229,061	116,396	112,665	7,458	6.6	7,327	3.3
宮前区	105,001	235,591	113,801	121,790	2,684	2.6	1,863	0.8
麻生区	81,417	179,896	86,588	93,308	2,022	2.5	-809	-0.4
相模原市	343,256	712,105	354,254	357,851	10,486	3.2	-13,388	-1.8
緑区	77,069	165,346	82,838	82,508	2,107	2.8	-4,861	-2.9
中央区	128,743	268,582	134,436	134,146	3,866	3.1	-5,293	-1.9
南区	137,444	278,177	136,980	141,197	4,513	3.4	-3,234	-1.1

(注) 増減率は単位未満を四捨五入

第2表-2 市区町村別人口と世帯数 横須賀市～清川村

	世帯数	人口			令和2年～令和7年の増減			
		総数	男	女	世帯数		人口	
					増減数	増減率	増減数	増減率
	世帯	人	人	人	世帯	%	人	%
横須賀市	164,260	364,978	180,871	184,107	-1,213	-0.7	-23,100	-6.0
平塚市	118,848	257,974	128,317	129,657	6,657	5.9	-448	-0.2
鎌倉市	77,742	169,870	79,423	90,447	2,020	2.7	-2,840	-1.6
藤沢市	203,307	443,894	218,633	225,261	10,103	5.2	6,989	1.6
小田原市	83,983	184,934	89,320	95,614	2,119	2.6	-3,922	-2.1
茅ヶ崎市	107,327	244,603	118,467	126,136	4,795	4.7	2,214	0.9
逗子市	24,635	55,263	25,787	29,476	-234	-0.9	-1,797	-3.1
三浦市	16,867	38,657	18,536	20,121	-343	-2.0	-3,412	-8.1
秦野市	74,689	161,910	81,795	80,115	4,211	6.0	-529	-0.3
厚木市	105,042	222,897	114,745	108,152	4,682	4.7	-808	-0.4
大和市	117,551	246,263	122,190	124,073	7,032	6.4	7,094	3.0
伊勢原市	46,655	100,457	50,658	49,799	1,294	2.9	-1,323	-1.3
海老名市	61,800	141,660	70,872	70,788	3,461	5.9	5,144	3.8
座間市	62,632	131,897	65,461	66,436	2,375	3.9	-428	-0.3
南足柄市	16,747	39,101	19,094	20,007	462	2.8	-1,740	-4.3
綾瀬市	34,931	82,952	41,801	41,151	52	0.1	-961	-1.1
三浦郡葉山町	12,655	30,045	14,007	16,038	-277	-2.1	-1,620	-5.1
高座郡寒川町	20,569	48,066	24,312	23,754	707	3.6	-282	-0.6
中 郡	24,796	56,933	27,436	29,497	538	2.2	-2,265	-3.8
大磯町	13,091	30,484	14,815	15,669	385	3.0	-1,150	-3.6
二宮町	11,705	26,449	12,621	13,828	153	1.3	-1,115	-4.0
足柄上郡	26,361	63,377	31,067	32,310	798	3.1	-1,978	-3.0
中井町	3,398	8,693	4,296	4,397	-38	-1.1	-607	-6.5
大井町	7,143	17,185	8,465	8,720	460	6.9	56	0.3
松田町	4,542	10,058	4,989	5,069	-30	-0.7	-778	-7.2
山北町	3,806	8,844	4,365	4,479	-130	-3.3	-917	-9.4
開成町	7,472	18,597	8,952	9,645	536	7.7	268	1.5
足柄下郡	19,351	37,916	17,713	20,203	-668	-3.3	-3,525	-8.5
箱根町	6,078	10,274	4,878	5,396	-282	-4.4	-1,019	-9.0
真鶴町	2,810	5,971	2,736	3,235	-153	-5.2	-751	-11.2
湯河原町	10,463	21,671	10,099	11,572	-233	-2.2	-1,755	-7.5
愛甲郡	18,975	41,933	21,943	19,990	749	4.1	-974	-2.3
愛川町	17,856	39,114	20,505	18,609	757	4.4	-755	-1.9
清川村	1,119	2,819	1,438	1,381	-8	-0.7	-219	-7.2

第3表-1 市区町村別人口の推移(昭和50年~令和7年) 横浜市~相模原市

(各年10月1日現在)

	昭和50年	昭和55年	昭和60年	平成2年	平成7年	平成12年	平成17年	平成22年	平成27年	令和2年	令和7年
	人	人	人	人	人	人	人	人	人	人	人
神奈川県	6,397,748	6,924,348	7,431,974	7,980,391	8,245,900	8,489,974	8,791,597	9,048,331	9,126,214	9,237,337	9,193,657
横浜市	2,621,771	2,773,674	2,992,926	3,220,331	3,307,136	3,426,651	3,579,628	3,688,773	3,724,844	3,777,491	3,754,840
鶴見区	242,808	231,477	237,083	250,100	251,232	254,103	264,548	272,178	285,356	297,437	296,717
神奈川区	213,645	201,794	201,062	205,510	206,158	210,724	221,845	233,429	238,966	247,267	252,480
西区	89,015	80,539	78,858	76,978	75,758	78,320	84,944	94,867	98,532	104,935	108,115
中区	131,346	121,476	118,274	116,634	116,923	124,718	140,167	146,033	148,312	151,388	154,665
南区	198,187	192,020	191,578	194,617	192,518	195,242	196,822	196,153	194,827	198,157	198,249
保土ヶ谷区	177,092	179,860	184,013	195,795	197,435	201,642	204,266	206,634	205,493	207,811	203,604
磯子区	156,165	156,586	162,484	168,846	168,568	165,015	163,525	163,237	166,229	166,731	163,675
金沢区	135,349	154,687	176,055	197,753	203,979	205,439	210,658	209,274	202,229	198,939	192,249
港北区	255,275	265,506	280,670	269,195	279,333	294,305	311,722	329,471	344,172	358,530	363,645
戸塚区	339,420	402,239	444,116	238,536	243,400	251,020	261,616	274,324	275,283	283,709	280,969
港南区	151,682	185,713	206,980	224,036	222,694	222,596	221,837	221,411	215,736	215,248	209,622
旭区	200,245	210,887	234,544	248,882	251,052	252,836	249,680	251,086	247,144	245,174	239,616
緑区	236,251	289,766	365,934	140,985	148,498	158,159	169,831	177,631	180,366	183,082	180,957
瀬谷区	95,291	101,124	111,275	119,575	121,489	121,711	127,405	126,913	124,560	122,623	120,408
栄区	-	-	-	123,766	122,904	118,315	123,802	124,866	122,171	120,194	119,144
泉区	-	-	-	126,866	139,459	147,370	152,349	155,698	154,025	152,378	149,491
青葉区	-	-	-	237,307	248,960	270,044	295,603	304,297	309,692	310,756	307,249
都筑区	-	-	-	84,950	116,776	155,092	179,008	201,271	211,751	213,132	213,985
川崎市	1,014,951	1,040,802	1,088,624	1,173,603	1,202,820	1,249,905	1,327,011	1,425,512	1,475,213	1,538,262	1,561,132
川崎区	216,569	199,148	193,954	200,056	196,338	194,091	203,804	217,328	223,378	232,965	233,568
幸区	148,756	138,585	137,306	142,320	139,134	136,487	144,487	154,212	160,890	171,119	175,868
中原区	197,550	185,283	183,455	187,707	190,385	198,300	210,543	233,925	247,529	263,683	269,779
高津区	249,429	283,996	152,726	165,081	172,196	182,112	201,792	217,360	228,141	234,328	237,369
多摩区	202,647	233,790	152,255	175,570	187,042	196,637	205,389	213,894	214,158	221,734	229,061
宮前区	-	-	160,575	177,742	185,485	200,040	207,895	218,867	225,594	233,728	235,591
麻生区	-	-	108,353	125,127	132,240	142,238	153,101	169,926	175,523	180,705	179,896
相模原市	421,991	494,255	546,517	602,436	646,513	681,150	701,630	717,544	720,780	725,493	712,105
緑区	-	-	-	-	-	-	173,843	176,192	173,612	170,207	165,346
中央区	-	-	-	-	-	-	259,861	266,988	269,888	273,875	268,582
南区	-	-	-	-	-	-	267,926	274,364	277,280	281,411	278,177
参考											
(津久井郡)	(44,593)	(54,955)	(63,739)	(70,894)	(75,916)	(75,589)	(72,932)				
(城山町)	(10,721)	(15,732)	(19,248)	(21,535)	(22,732)	(23,036)	(23,067)				
(津久井町)	(16,765)	(20,746)	(24,460)	(28,038)	(30,448)	(30,345)	(28,695)				
(相模湖町)	(8,536)	(9,007)	(9,845)	(10,592)	(11,263)	(10,896)	(10,347)				
(藤野町)	(8,571)	(9,470)	(10,186)	(10,729)	(11,473)	(11,312)	(10,823)				

(注1) 「平成2年」欄内の港北区、緑区、青葉区、都筑区の数値は、旧港北区、旧緑区の人口を分区後の区域により組み替えて算出した。

(注2) 相模原市は、旧津久井郡の4町を昭和50年まで遡って合算し、また平成17年は政令市移行に伴う区の区域に組み替えて算出した。

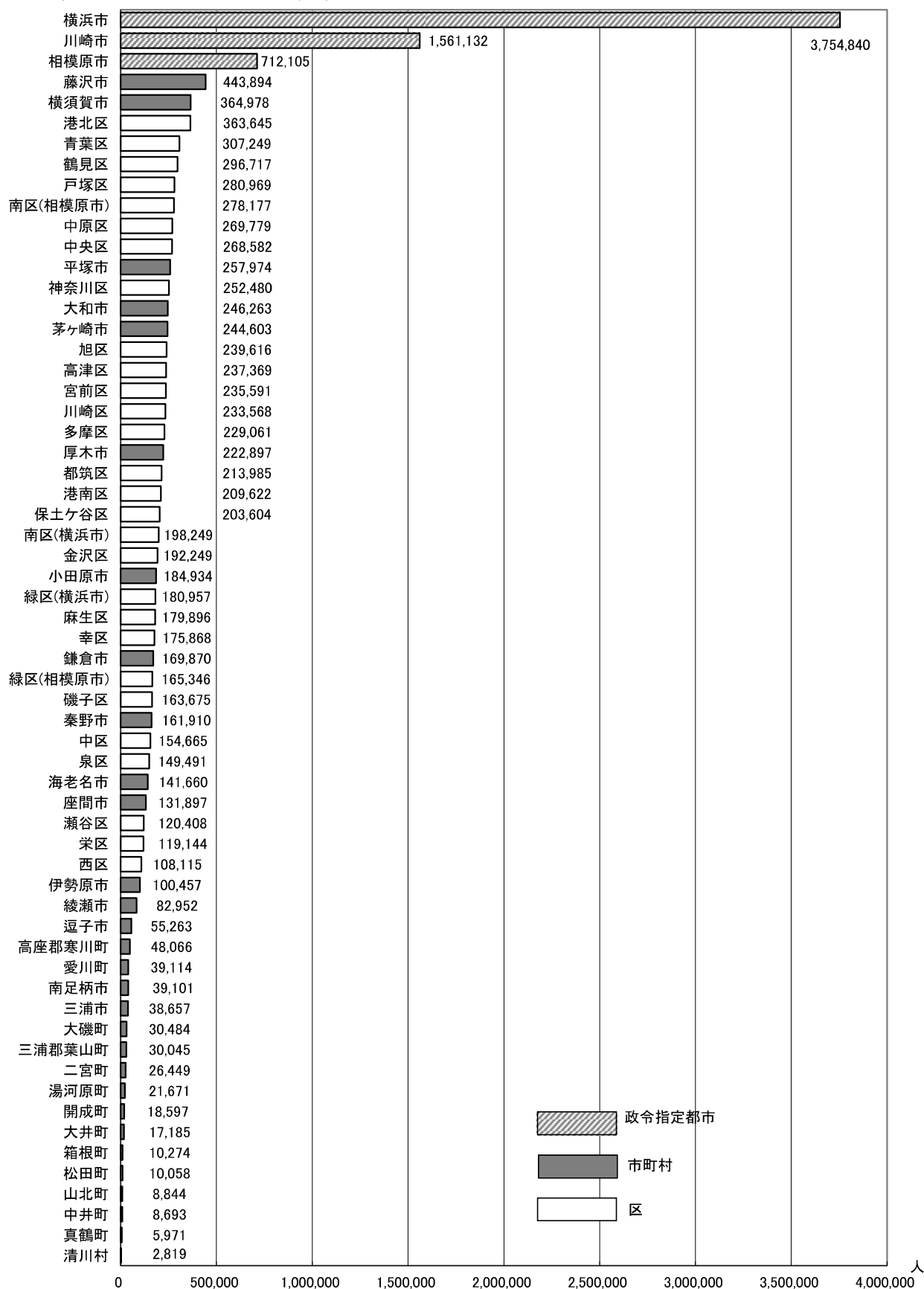
津久井町、相模湖町はH18.3.20に、城山町、藤野町はH19.3.31に相模原市に編入のため、参考表示。

第3表-2 市区町村別人口の推移(昭和50年~令和7年) 横須賀市~清川村

(各年10月1日現在)

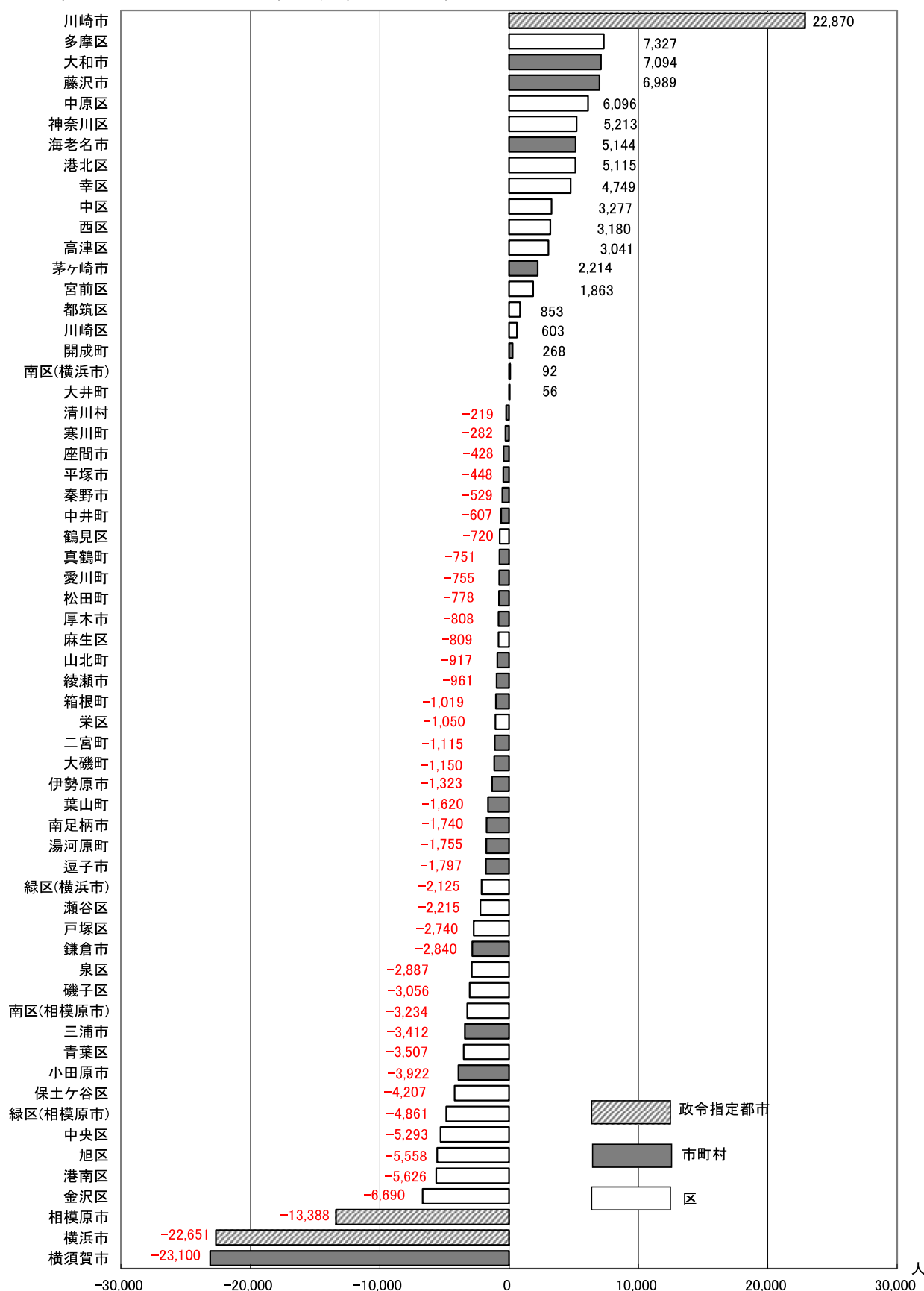
	昭和50年	昭和55年	昭和60年	平成2年	平成7年	平成12年	平成17年	平成22年	平成27年	令和2年	令和7年
	人	人	人	人	人	人	人	人	人	人	人
横須賀市	389,557	421,107	427,116	433,358	432,193	428,645	426,178	418,325	406,586	388,078	364,978
平塚市	195,635	214,293	229,990	245,950	253,822	254,633	258,958	260,780	258,227	258,422	257,974
鎌倉市	165,552	172,629	175,495	174,307	170,329	167,583	171,158	174,314	173,019	172,710	169,870
藤沢市	265,975	300,248	328,387	350,330	368,651	379,185	396,014	409,657	423,894	436,905	443,894
小田原市	173,519	177,467	185,941	193,417	200,103	200,173	198,741	198,327	194,086	188,856	184,934
茅ヶ崎市	152,023	171,016	185,030	201,675	212,874	220,809	228,420	235,081	239,348	242,389	244,603
逗子市	56,298	58,479	57,656	56,704	56,578	57,281	58,033	58,302	57,425	57,060	55,263
三浦市	47,888	48,687	50,471	52,440	54,152	52,253	49,861	48,352	45,289	42,069	38,657
秦野市	103,663	123,133	141,803	155,620	164,722	168,142	168,317	170,145	167,378	162,439	161,910
厚木市	108,955	145,392	175,600	197,283	208,627	217,369	222,403	224,420	225,714	223,705	222,897
大和市	145,881	167,935	177,669	194,866	203,933	212,761	221,220	228,186	232,922	239,169	246,263
伊勢原市	61,616	70,052	77,766	89,567	98,123	99,544	100,579	101,039	101,514	101,780	100,457
海老名市	59,783	77,498	93,159	105,822	113,430	117,519	123,764	127,707	130,190	136,516	141,660
座間市	80,562	93,503	100,000	112,102	118,159	125,694	128,174	129,436	128,737	132,325	131,897
南足柄市	36,928	39,919	41,706	42,600	43,596	44,156	44,134	44,020	43,306	40,841	39,101
綾瀬市	50,367	65,078	71,152	77,926	80,680	81,019	81,767	83,167	84,460	83,913	82,952
三浦郡葉山町	24,026	28,359	29,231	29,536	29,883	30,413	31,531	32,766	32,096	31,665	30,045
高座郡寒川町	30,696	36,417	40,141	44,532	47,438	46,369	47,457	47,672	47,936	48,348	48,066
中 郡	52,725	57,152	60,147	61,014	62,861	63,061	62,837	62,554	59,928	59,198	56,933
大磯町	27,866	29,931	31,211	31,599	32,285	32,259	32,590	33,032	31,550	31,634	30,484
二宮町	24,859	27,221	28,936	29,415	30,576	30,802	30,247	29,522	28,378	27,564	26,449
足柄上郡	54,201	58,535	61,590	64,329	66,305	66,792	67,880	67,791	65,620	65,355	63,377
中井町	7,356	8,626	9,371	10,054	10,398	10,222	10,173	10,010	9,679	9,300	8,693
大井町	10,511	12,832	14,006	14,895	15,599	16,582	17,530	17,972	17,033	17,129	17,185
松田町	12,232	12,601	12,904	13,097	13,270	12,987	12,399	11,676	11,171	10,836	10,058
山北町	14,130	13,803	14,082	14,342	14,340	13,605	12,655	11,764	10,724	9,761	8,844
開成町	9,972	10,673	11,227	11,941	12,698	13,396	15,123	16,369	17,013	18,329	18,597
足柄下郡	55,367	55,306	55,653	56,670	56,406	52,625	50,350	48,913	44,145	41,441	37,916
箱根町	20,816	19,882	19,792	19,365	18,411	15,829	14,206	13,853	11,786	11,293	10,274
真鶴町	9,999	9,968	9,834	9,588	9,606	9,075	8,714	8,212	7,333	6,722	5,971
湯河原町	24,552	25,456	26,027	27,717	28,389	27,721	27,430	26,848	25,026	23,426	21,671
愛 甲 郡	27,818	33,412	38,204	43,973	46,566	46,242	45,552	45,548	43,557	42,907	41,933
愛川町	24,923	29,873	35,312	40,424	43,088	42,760	42,045	42,089	40,343	39,869	39,114
清川村	2,895	3,539	2,892	3,549	3,478	3,482	3,507	3,459	3,214	3,038	2,819

第1図 市区町村別人口総数(令和7年)



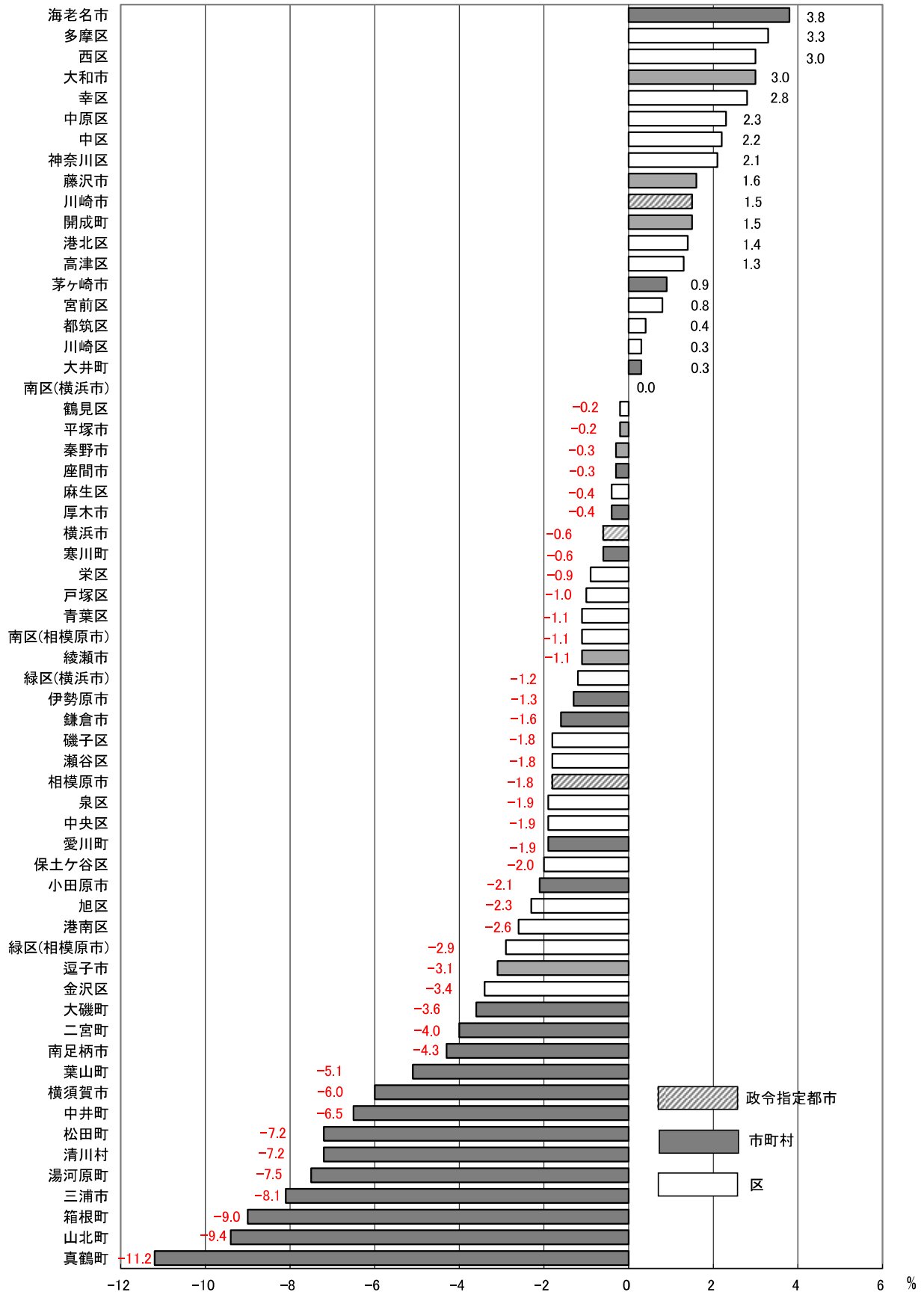
(注) 指定都市の数値は各市内行政区の合計
 (横浜市:鶴見区等18区、川崎市:川崎区等7区、相模原市:緑区等3区)

第2図 市区町村別人口増減数(令和2年～令和7年)



(注) 指定都市の数値は各市内行政区の合計
 (横浜市:鶴見区等18区、川崎市:川崎区等7区、相模原市:緑区等3区)

第3図 市区町村別人口増減率(令和2年～令和7年)



(注1) 指定都市の数値は各市内行政区の合計
 (横浜市:鶴見区等18区、川崎市:川崎区等7区、相模原市:緑区等3区)
 (注2) 増減率は単位未満を四捨五入