

# 第 1 章 総 説

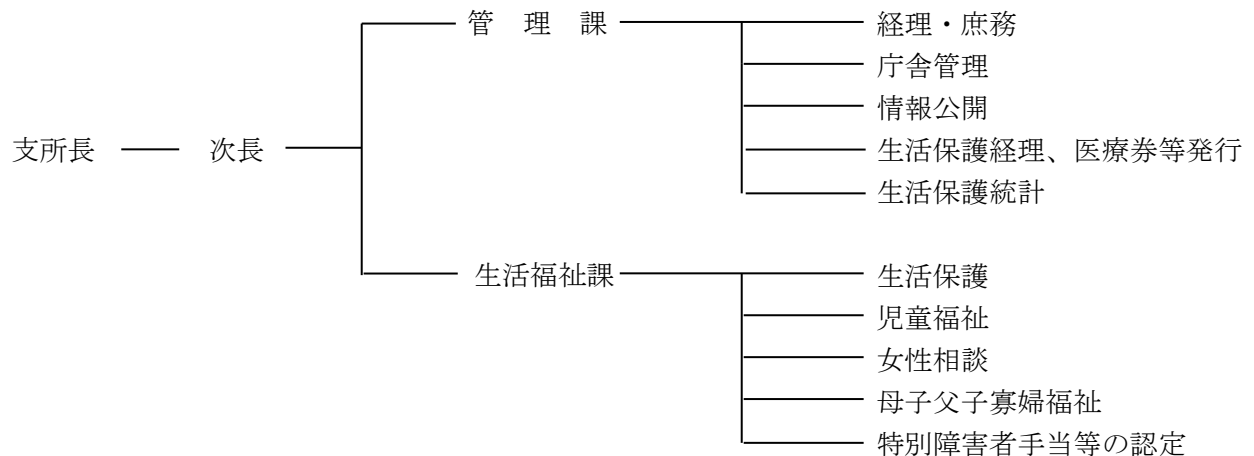
## 1 平塚保健福祉事務所茅ヶ崎支所の概況

### (1) 沿革

平成 9 年 4 月 1 日 (1997年)	地域の保健福祉施策の一体的な展開を図るため、茅ヶ崎市茅ヶ崎 1 丁目 8 番 7 号に開設されていた茅ヶ崎保健所と湘南地区行政センター福祉部を統合し、茅ヶ崎保健福祉事務所、茅ヶ崎保健所及び寒川福祉事務所として再編されました。
平成20年 4 月 1 日 (2008年)	行政機関設置条例の一部改正により、茅ヶ崎保健福祉事務所、茅ヶ崎保健所及び寒川福祉事務所を茅ヶ崎保健福祉事務所に統一しました。
平成29年 3 月31日 (2017年)	茅ヶ崎市の保健所設置に伴い、茅ヶ崎保健福祉事務所を閉所。茅ヶ崎市保健所及び平塚保健福祉事務所等に業務を移管しました。
平成29年 4 月 1 日 (2017年)	平塚保健福祉事務所茅ヶ崎支所を同所に開設し、寒川町の福祉業務を所管しました。

### (2) 組織及び所管事務

(2024年 4 月 1 日現在)



### (3) 職員配置状況

(2024年4月1日)

	総数	一般事務職	福祉職	臨時的任用職員	再任用職員	会計年度任用職員
総数	23(1)	2(1)	9	1	2	9
支所長	(1)	(1)				
次長兼管理課長	1				1	
管理課	4	2			1	1
生活福祉課	18		9	1		8

※( )は兼務職員。外数。

### (4) 施設状況

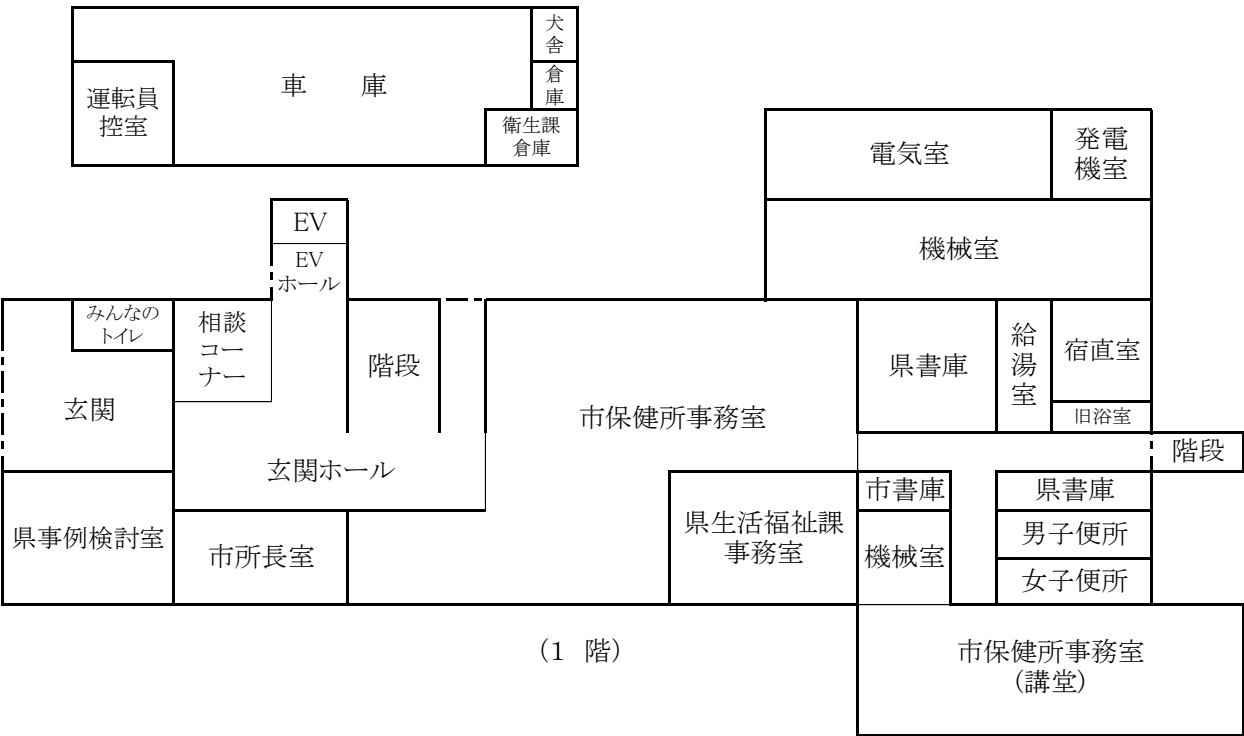
#### ア 土地

所在地	用途	面積(㎡)	取得年月日
茅ヶ崎市茅ヶ崎1-8-7	敷地	3,916.77	昭和44年6月10日

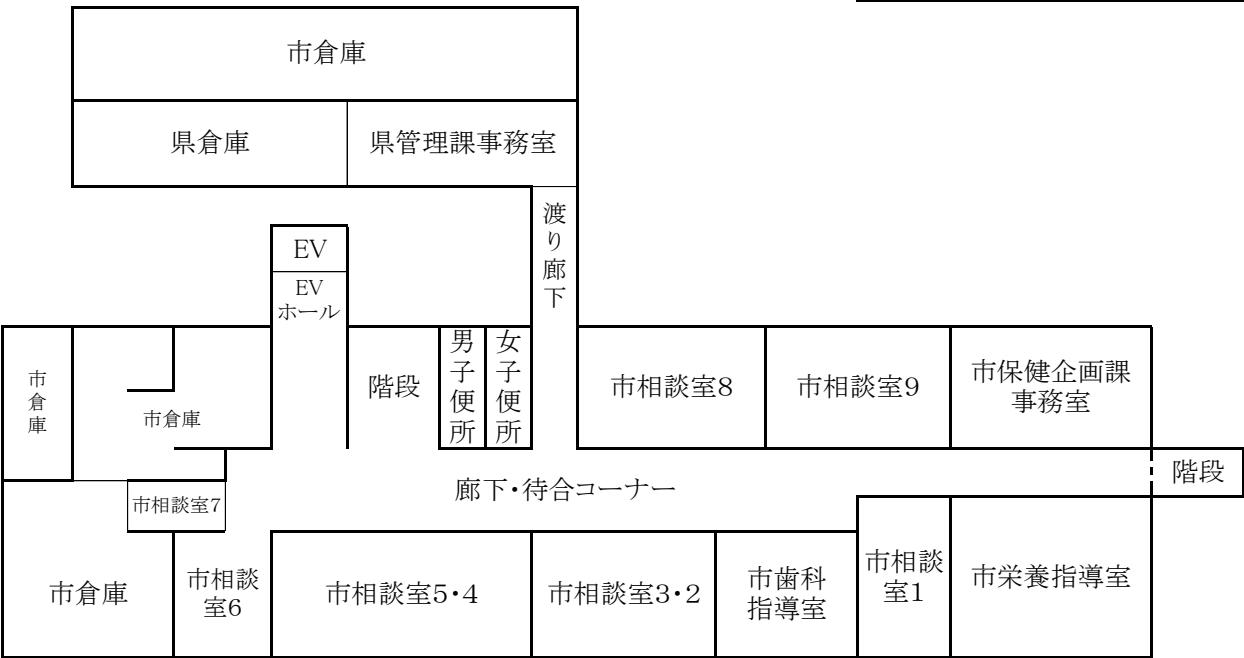
#### イ 建物

名称	構造	面積(㎡)	取得年月日
平塚保健福祉事務所茅ヶ崎支所庁舎	RC造 3階建	2,872.66	昭和46年3月31日
内訳	本館	2,349.93	昭和46年3月31日
	試験室棟	513.73	昭和59年3月21日
	ポンプ室棟	9.00	昭和59年3月21日

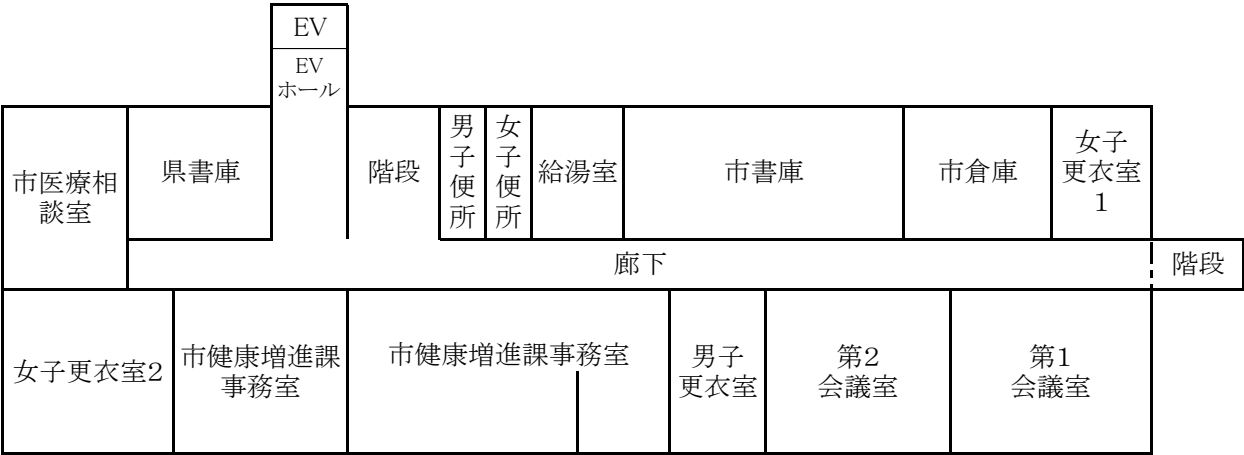
(5) 平塚保健福祉事務所茅ヶ崎支所 平面図 (2024年度)



(1 階)

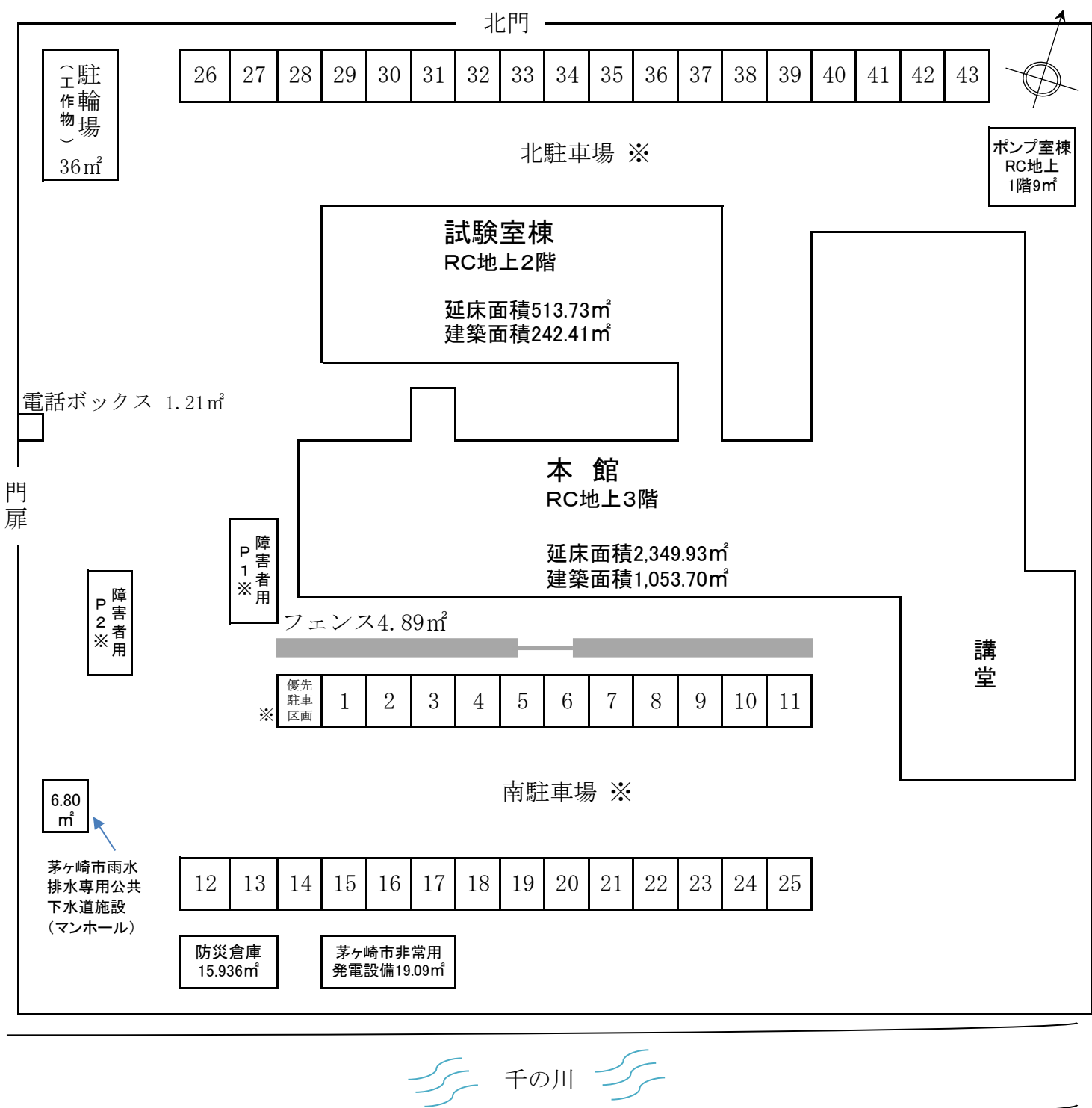


(2 階)



(3 階)

(6)平塚保健福祉事務所茅ヶ崎支所 配置図 (2024年度)



※ 来客者用駐車場		
5.0m×2.3m×1台	= 11.50㎡	・・・身障者用 P 1
4.9m×2.0m×1台	= 9.80㎡	・・・身障者用 P 2
4.0m×2.5m×1台	= 10.00㎡	・・・優先駐車区画
4.0m×2.5m×43台	= 430.00㎡	・・・一般用
計 46台		461.30㎡

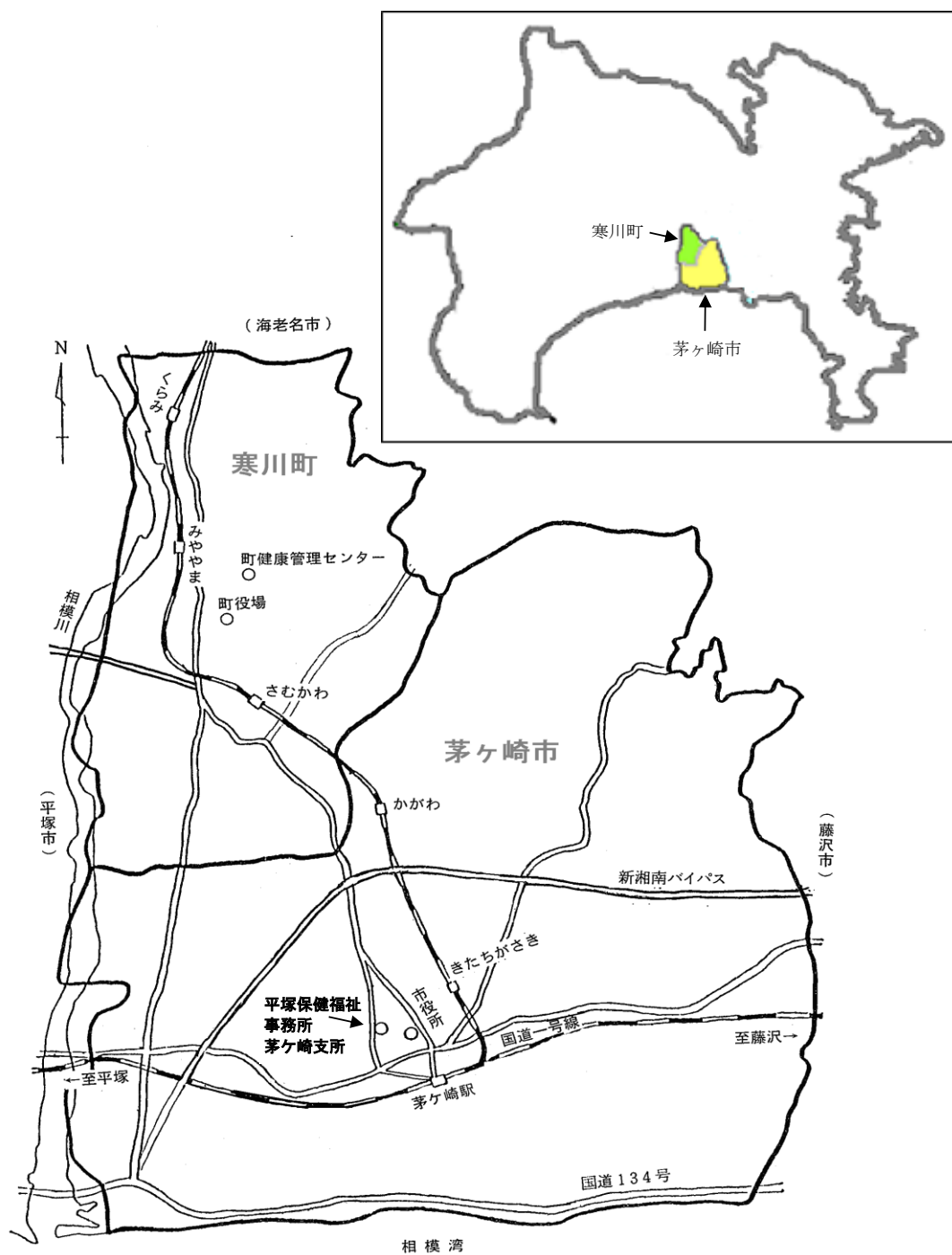
(7) 予算の執行状況

令和6(2024)年度

収 入		支 出	
科 目	金 額 (円)	科 目	金 額 (円)
計	109,779,572	計	649,985,336
使用料	6,983,197	総務管理費	3,886,383
衛生使用料	6,983,197	一般管理費	3,386,532
財産運用収入	263,885	財産管理費	499,851
財産貸付収入	263,885	社会福祉費	5,739,726
立替収入	16,304,793	遺家族等援護費	1,039,544
衛生立替収入	16,304,793	人権男女共同参画費	4,700,182
雑入	86,227,697	児童福祉費	4,192,603
雑入	86,227,697	児童措置費	4,192,603
		障害福祉費	16,731,660
		障害福祉総務費	16,731,660
		生活保護費	597,254,272
		生活保護総務費	25,351,951
		扶助費	571,902,321
		保健所費	22,180,692
		保健所費	22,180,692

## 2 管内の概況

### (1) 所管区域：寒川町



## (2) 管内の人口・世帯

(令和6(2024)年10月1日現在)

区 分	世帯数	人 口			1 世帯	人口密度	面 積
		総 数	男	女	当り人員	(1km <sup>2</sup> )	(km <sup>2</sup> )
寒川町	20,785	48,520	24,595	23,925	2.33	3,637	13.42

「神奈川県人口統計調査」

## (3) 市町別人口・世帯数年次推移

(各年10月1日現在 ※)

区分	年	人 口			世帯数	1 世帯 の人員	人口 密度	転入	転出	自然 増加率	社会 増加率
		総人口	男	女							
寒川町	H18	47,456	24,226	23,230	17,368	2.73	3,536	2,346	2,503	0.25	-0.33
	H19	47,587	24,234	23,353	17,596	2.7	3,546	2,240	2,270	0.27	-0.06
	H20	47,641	24,256	23,385	17,816	2.67	3,550	2,115	2,075	0.27	0.08
	H21	47,773	24,288	23,485	18,042	2.65	3,560	2,109	2,157	0.14	-0.1
	H22	47,672	24,184	23,488	18,019	2.65	3,552	1,890	2,036	0.01	-0.31
	H23	47,549	24,086	23,463	18,202	2.61	3,543	1,900	1,981	0.04	-0.17
	H24	47,540	24,122	23,418	18,443	2.58	3,542	2,047	2,093	0.01	-0.1
	H25	47,521	24,101	23,420	18,631	2.55	3,541	1,916	1,982	0.07	-0.14
	H26	47,508	24,602	23,446	18,762	2.53	3,540	1,978	1,822	-0.06	0.33
	H27	47,935	24,301	23,634	18,757	2.56	3,572	2,258	1,835	0.06	0.89
	H28	48,116	24,392	23,724	19,018	2.53	3,585	2,031	1,879	-0.2	0.32
	H29	48,121	24,394	23,727	19,258	2.5	3,586	2,043	1,915	-0.1	0.27
	H30	48,232	24,445	23,787	19,555	2.47	3,594	2,179	1,967	-0.17	0.44
	H31	48,379	24,512	23,867	19,763	2.45	3,627	2,134	1,939	-0.18	0.4
	R 2	48,348	24,466	23,882	19,831	2.43	3,624	2,145	1,965	-0.27	0.37
	R 3	48,495	24,530	23,965	20,150	2.41	3,635	2,115	1,769	-0.44	0.71
	R 4	48,631	24,678	23,953	20,439	2.38	3,646	2,224	2,021	-0.42	0.42
	R 5	48,616	24,659	23,957	20,646	2.35	3,644	2,226	1,892	-0.54	0.69
	R 6	48,520	24,595	23,925	20,785	2.33	3,637	2,018	1,894	-0.52	0.25

※ 転入、転出、自然増加率、社会増加率は各年中の数値(「神奈川県人口統計調査」より抜粋)。

(4) 管内の人口構成

(令和7(2025)年1月1日現在) (単位: 人)

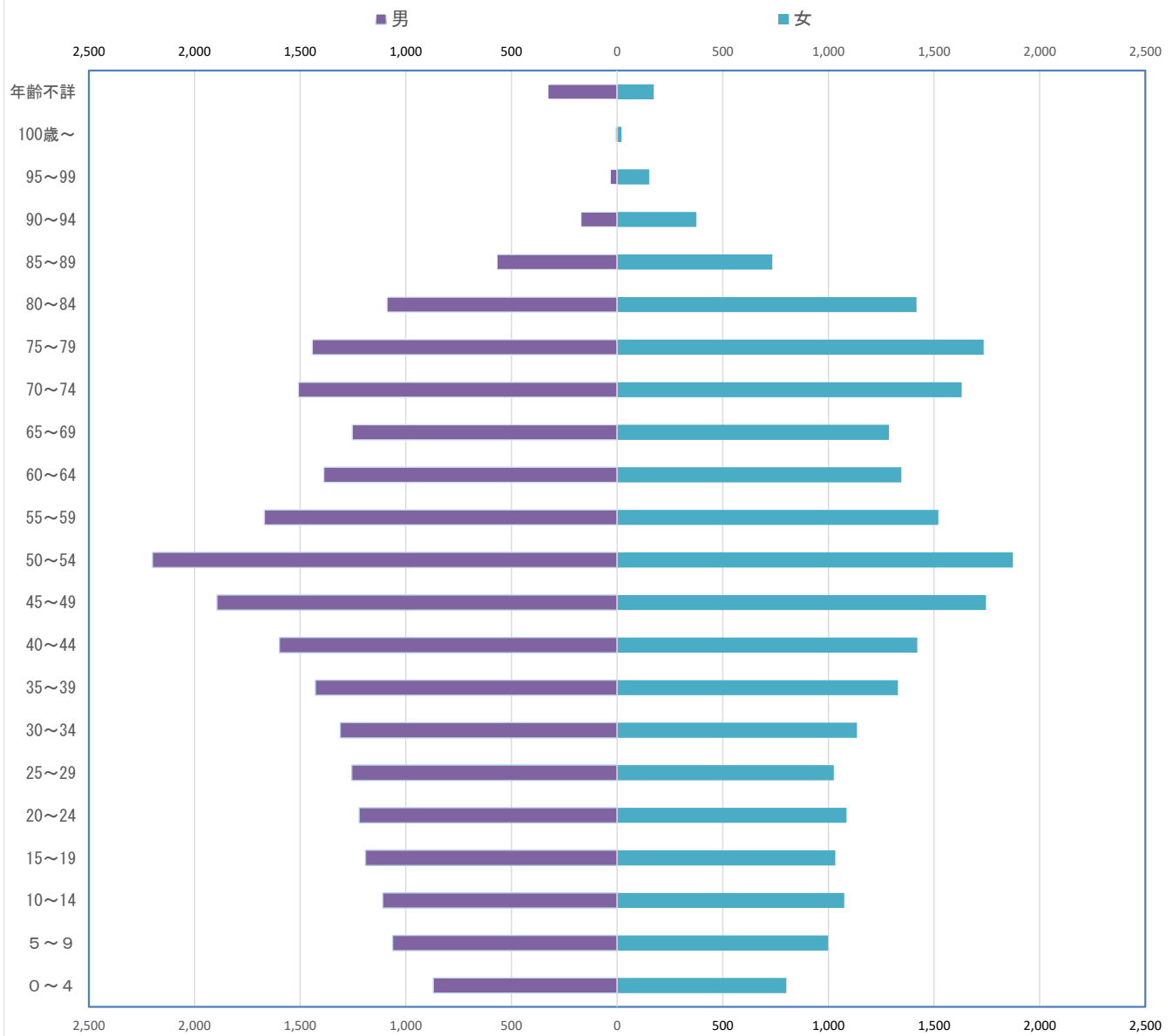
区分	寒 川 町		
	総数	男	女
年齢	48,508	24,593	23,915
0～4	1,671	870	801
5～9	2,061	1,062	999
10～14	2,184	1,109	1,075
15～19	2,224	1,191	1,033
20～24	2,306	1,220	1,086
25～29	2,281	1,255	1,026
30～34	2,445	1,310	1,135
35～39	2,757	1,428	1,329
40～44	3,019	1,598	1,421
45～49	3,640	1,894	1,746
50～54	4,072	2,199	1,873
55～59	3,189	1,669	1,520
60～64	2,733	1,388	1,345
65～69	2,540	1,253	1,287
70～74	3,139	1,508	1,631
75～79	3,178	1,443	1,735
80～84	2,506	1,089	1,417
85～89	1,303	568	735
90～94	546	171	375
95～99	184	32	152
100歳～	29	8	21
年齢不詳	501	328	173
65歳以上	13,425	6,072	7,353
65歳以上 比率%	28.0%	25.0%	31.0%

「神奈川県年齢別人口統計調査」(寒川町公表資料より)

※ 総数には年齢不詳を含む。65歳以上比率は年齢不詳を除き算出。



管内人口構成(寒川町)



(第1章 終了)