

議第 4481 号

小田原都市計画区域区分の変更

都計第 1157 号

令和 7 年 8 月 27 日

神奈川県都市計画審議会

会長 中 村 英 夫 殿

神奈川県知事 黒 岩 祐 治

小田原都市計画区域区分の変更について

このことについて、都市計画法第 21 条第 2 項の規定において準用する同法第 18 条第 1 項の規定により、次のように審議会に付議する。

小田原都市計画区域区分の変更(神奈川県決定)

都市計画区域区分を次のように変更する。

I 市街化区域及び市街化調整区域の区分
「計画図表示のとおり」

II 人口フレーム

区 分 \ 年 次	令和 2 年	令和 17 年
都市計画区域内人口	189 千人	163 千人
市街化区域内人口	172 千人	153 千人
保留人口(うち特定保留人口)	－	－(－)

理 由 書

区域区分に関する都市計画は、昭和45年の当初決定以来、7回の見直しを行ってきたところですが、今回、令和2年に実施した都市計画基礎調査結果等を踏まえ、当該都市計画区域において適正で合理的な土地利用の実現と効率的で質の高い都市整備の推進を図るため、本案のとおり変更するものです。

中村原地区については、道路整備による区域区分境界の地形地物等の変更に伴う市街化区域への編入を行い、板橋地区等については、当分の間営農が継続されることが確実である農地で計画的な市街地整備の見込みがないことによる市街化調整区域への編入を行います。

小田原都市計画区域区分

新旧対照表

(新)

I 市街化区域及び市街化調整区域の区分

「計画図表示のとおり」

II 人口フレーム

<div>年 次</div> <div>区 分</div>	令和 2 年	令和 17 年
都市計画区域内人口	<u>189 千人</u>	<u>163 千人</u>
市街化区域内人口	<u>172 千人</u>	<u>153 千人</u>
保留人口（うち特定保留人口）	－	－（－）

(旧)

I 市街化区域及び市街化調整区域の区分

「計画図表示のとおり」

II 人口フレーム

<div>年 次</div> <div>区 分</div>	平成 22 年	平成 37 年
都市計画区域内人口	<u>198 千人</u>	<u>183 千人</u>
市街化区域内人口	<u>177 千人</u>	<u>162 千人</u>
保留人口（うち特定保留人口）	－	－（－）

新旧対照表(面積増減)

種類	面積		面 積 増 減 の 内 訳
	新	旧	
市 街 化 区 域	<u>2,822ha</u>	<u>2,822ha</u>	△0.26ha 市 → 調 △0.27ha 調 → 市 0.01ha
市街化調整区域	<u>8,538ha</u>	<u>8,558ha</u>	△19.7ha 市 → 調 0.27ha 調 → 市 △0.01ha 国土地理院精査 △20.0ha
都市計画区域	<u>11,360ha</u>	<u>11,380ha</u>	△20.0ha 国土地理院精査

小田原都市計画区域区分変更箇所概要一覧表

(1) 市街化区域編入箇所 (1 地区)

番号	地 区 名	面 積	編入理由	頁
101	中村原	0.01ha	事務的変更	2
合 計		0.01ha		

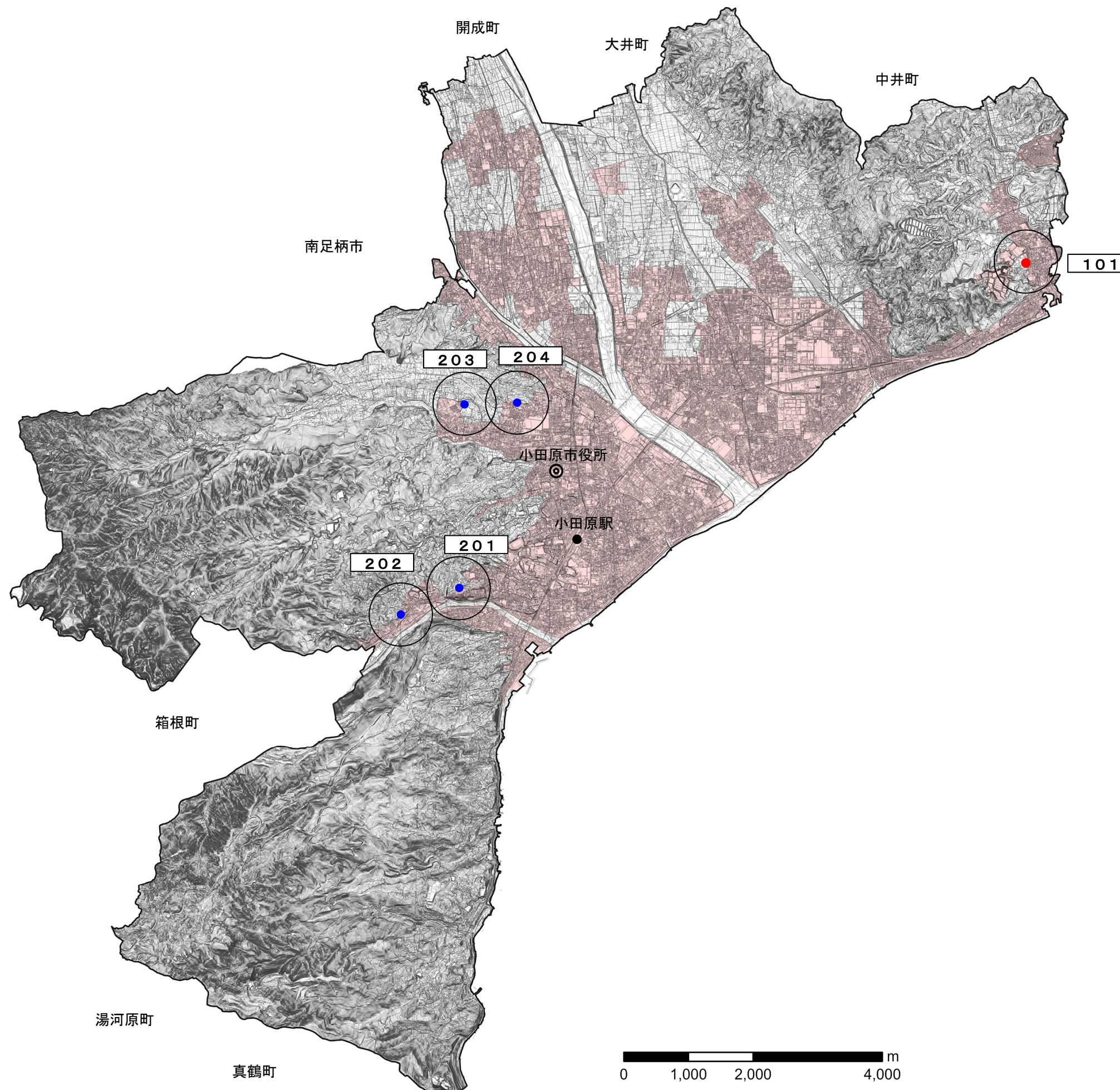
(2) 市街化調整区域編入箇所 (4 地区)

番号	地 区 名	面 積	編入理由	頁
201	板橋	0.22ha	緑地保全	3
202	風祭	0.03ha	緑地保全	4
203	久野	0.01ha	緑地保全	5
204	久野	0.01ha	事務的変更	6
合 計		0.27ha		

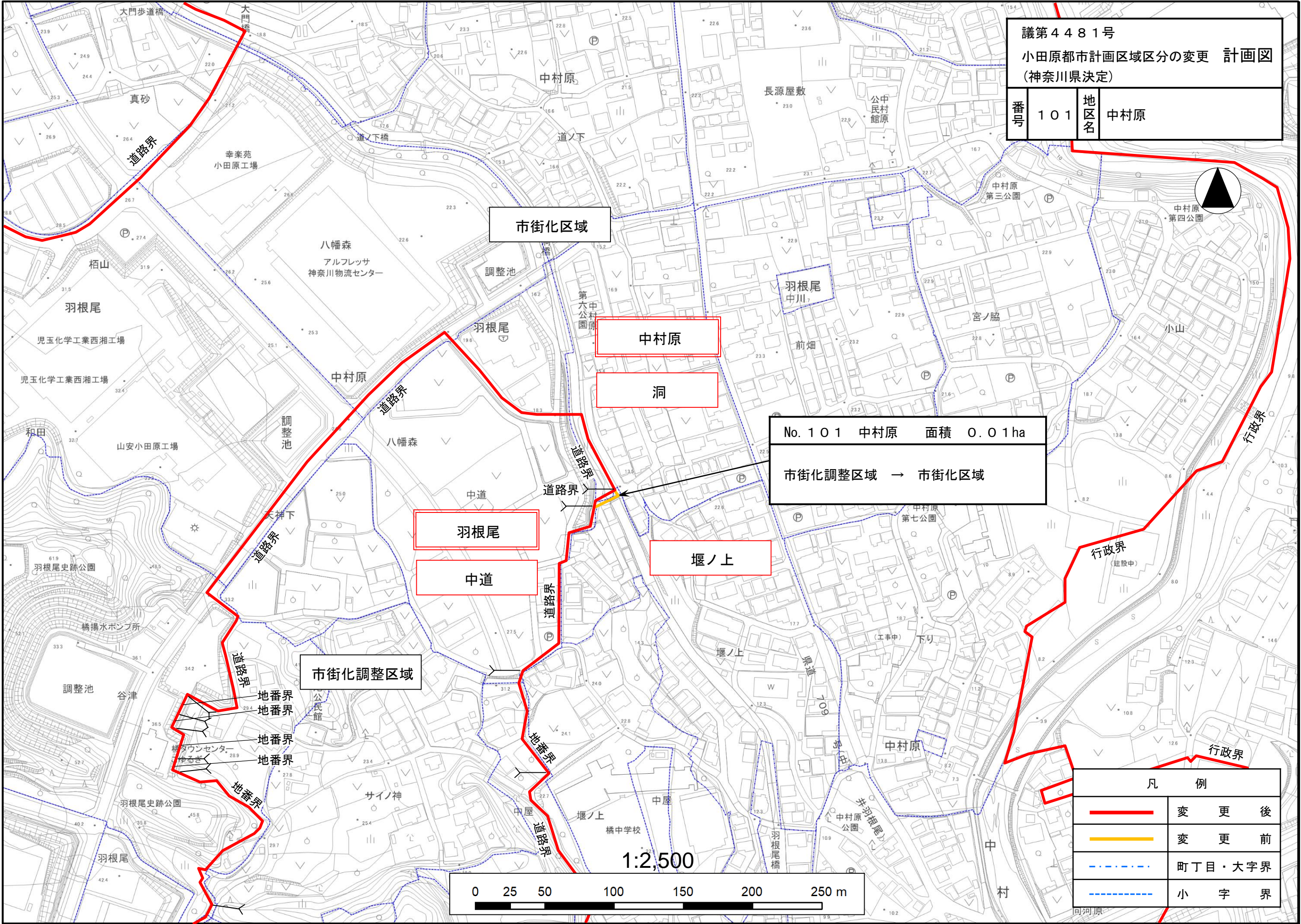
事務的変更とは、道路整備や河川改修などにより、区域区分の界線根拠としている地形地物が変更されたことに伴う区域区分の境界位置の変更をいう。

小田原市位置図

議第4481号
小田原都市計画区域区分の変更
(神奈川県決定)



凡 例	
	都市計画区域
	現在の市街化区域
	市街化区域編入箇所
	市街化調整区域編入箇所



議第4481号
小田原都市計画区域区分の変更 計画図
(神奈川県決定)

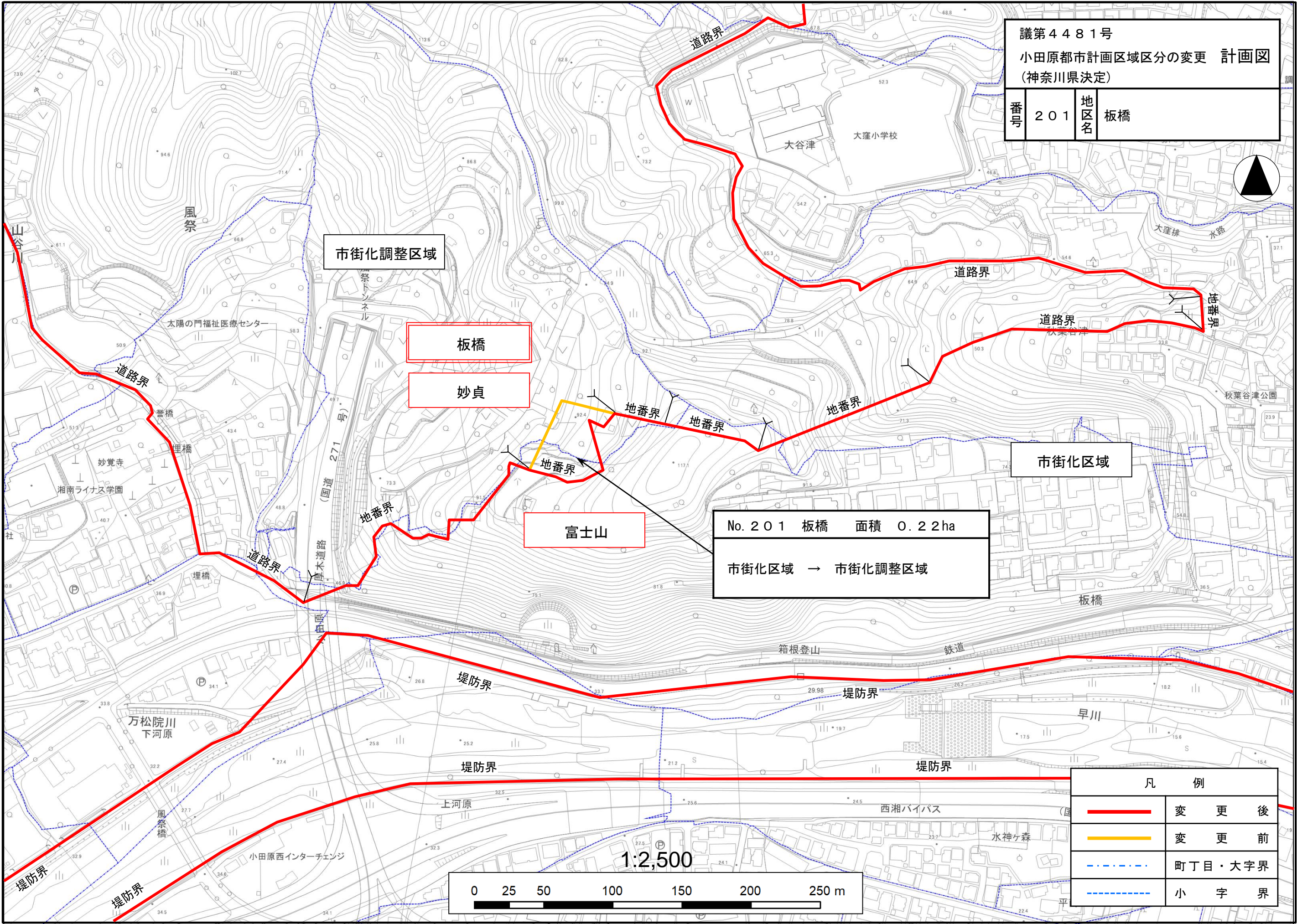
番号	101	地区名	中村原
----	-----	-----	-----

No. 101 中村原 面積 0.01ha

市街化調整区域 → 市街化区域

凡 例	
	変 更 後
	変 更 前
	町丁目・大字界
	小 字 界

・この図面は、小田原市長(承認番号(都計第518-2号))及び二宮町長の承認を得て、同市町都市計画基本図を使用して調製したものです。
・この図面は、小田原市との協議を経て、小田原都市計画決定データを使用して作成したものです。

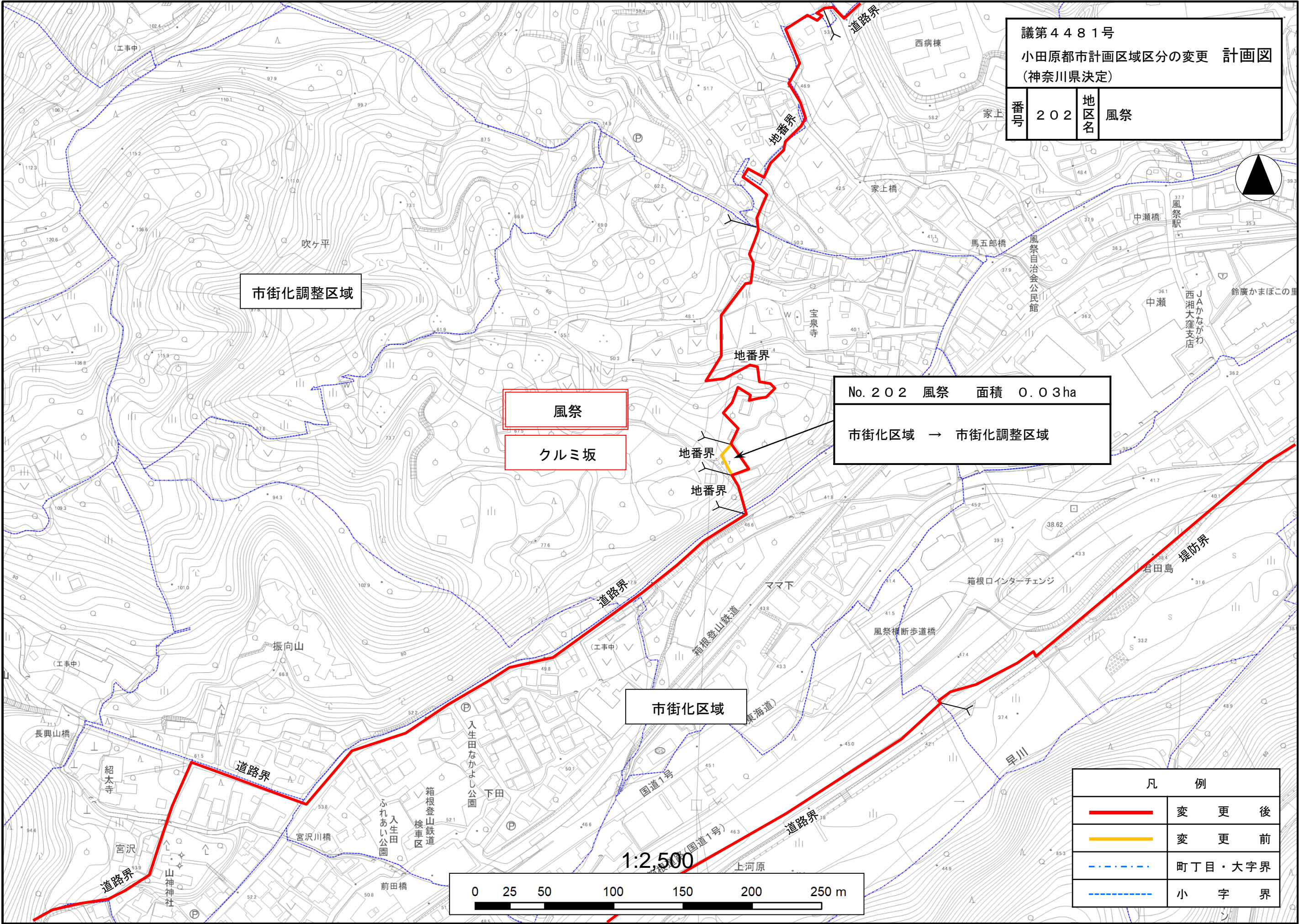


議第4481号			
小田原都市計画区域区分の変更 計画図			
(神奈川県決定)			
番号	201	地区名	板橋

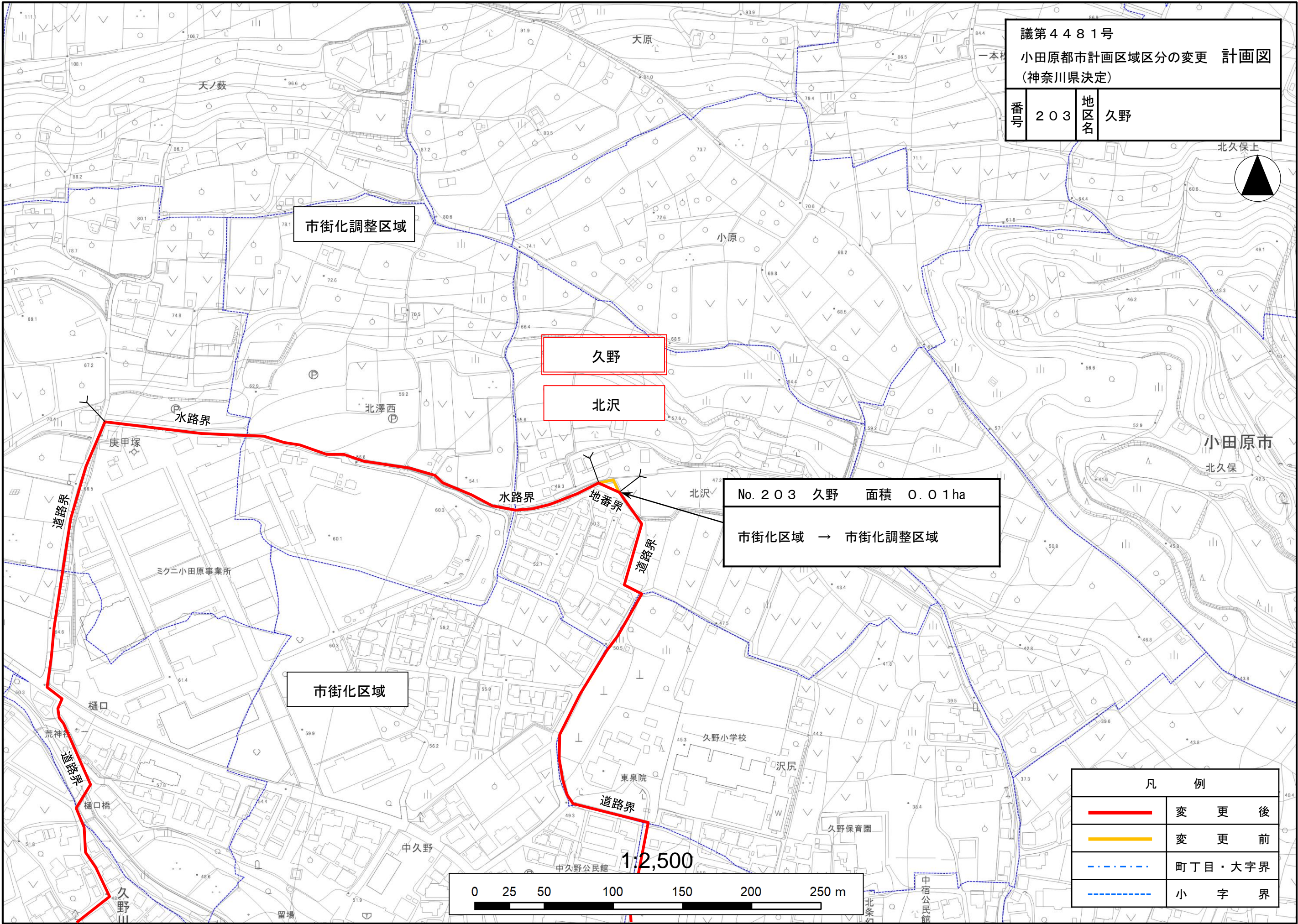
No. 201	板橋	面積	0.22ha
市街化区域 → 市街化調整区域			

凡 例	
—	変 更 後
—	変 更 前
- - -	町 丁 目 ・ 大 字 界
— — —	小 字 界

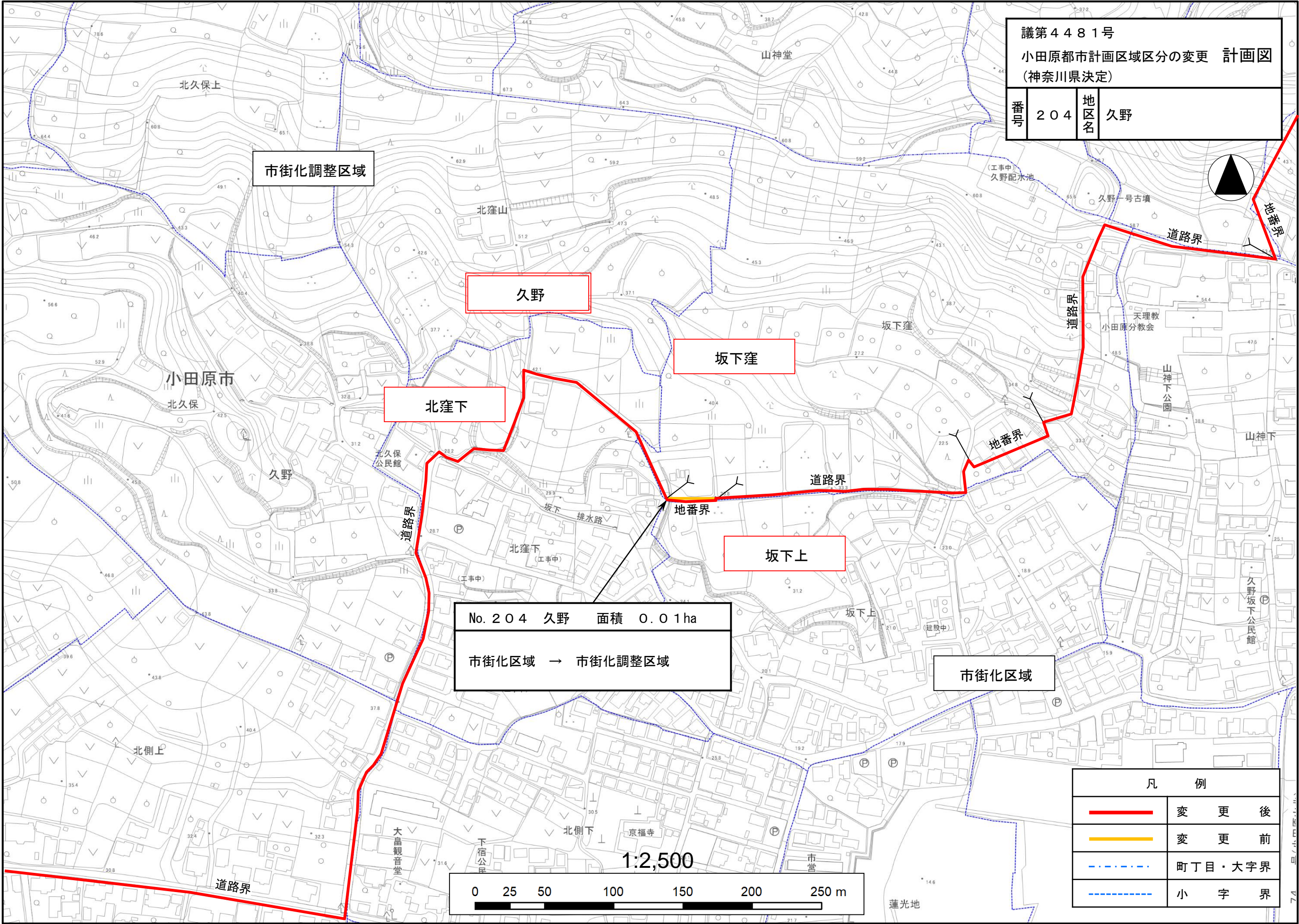
・この図面は、小田原市長の承認を得て、小田原都市計画基本図を使用して調製したものである。都計第518-2号
・この図面は、小田原市との協議を経て、小田原都市計画決定データを使用して作成したものです。



・この図面は、小田原市長の承認を得て、小田原都市計画基本図を使用して調製したものである。都計第518-2号
・この図面は、小田原市との協議を経て、小田原都市計画決定データを使用して作成したものです。



・この図面は、小田原市長の承認を得て、小田原都市計画基本図を使用して調製したものである。都計第518-2号
・この図面は、小田原市との協議を経て、小田原都市計画決定データを使用して作成したものです。



・この図面は、小田原市長の承認を得て、小田原都市計画基本図を使用して調製したものである。都計第518-2号
・この図面は、小田原市との協議を経て、小田原都市計画決定データを使用して作成したものです。