

議第 4464 号

茅ヶ崎都市計画区域区分の変更

都計第 1161 号

令和 7 年 8 月 27 日

神奈川県都市計画審議会

会長 中 村 英 夫 殿

神奈川県知事 黒 岩 祐 治

茅ヶ崎都市計画区域区分の変更について

このことについて、都市計画法第 21 条第 2 項の規定において準用する同法第 18 条第 1 項の規定により、次のように審議会に付議する。

茅ヶ崎都市計画区域区分の変更（神奈川県決定）

都市計画区域区分を次のように変更する。

市街化区域及び市街化調整区域の区分
「計画図表示のとおり」

人口フレーム

年 次 区 分	令和 2 年	令和 17 年
都市計画区域内人口	290 千人	288 千人
市街化区域内人口	274 千人	272 千人
保留人口（うち特定保留人口）	-	1.6 千人（ - ）

理 由 書

区域区分に関する都市計画は、昭和 45 年の当初決定以来、7 回の見直しを行ってきたところですが、今回、令和 2 年に実施した都市計画基礎調査結果等を踏まえ、当該都市計画区域において適正で合理的な土地利用の実現と効率的で質の高い都市整備の推進を図るため、本案のとおり変更するものです。

また、茅ヶ崎市の甘沼地区等、寒川町のさむかわ中央公園周辺地区等については、道路整備等による区域区分境界の地形地物等の変更に伴う市街化区域及び市街化調整区域への編入を行います。

茅ヶ崎都市計画区域区分

新旧対照表

(新)

I 市街化区域及び市街化調整区域の区分

「計画図表示のとおり」

II 人口フレーム

年 次 区 分	<u>令和 2 年</u>	<u>令和 17 年</u>
都市計画区域内人口	<u>290 千人</u>	<u>288 千人</u>
市街化区域内人口	<u>274 千人</u>	<u>272 千人</u>
保留人口（うち特定保留人口）	<u>二</u>	<u>1.6 千人（一）</u>

(旧)

I 市街化区域及び市街化調整区域の区分

「計画図表示のとおり」

II 人口フレーム

年 次 区 分	<u>平成 22 年</u>	<u>平成 37 年</u>
都市計画区域内人口	<u>283 千人</u>	<u>284.5 千人</u>
市街化区域内人口	<u>267 千人</u>	<u>268 千人</u>
保留人口（うち特定保留人口）	<u>二</u>	<u>0.8 千人（一）</u>

新旧対照表（面積増減）

種類		面積		面 積 増 減 の 内 訳
		新	旧	
市 街 化 区 域	茅ヶ崎市	<u>2,221ha</u>	<u>2,221ha</u>	△0.25ha 市 → 調 調 → 市 △0.50ha +0.25ha
	寒川町	<u>723ha</u>	<u>723ha</u>	△0.10ha 市 → 調 調 → 市 △0.12ha +0.02ha
	合計	<u>2,944ha</u>	<u>2,944ha</u>	△0.35ha 市 → 調 調 → 市 △0.62ha +0.27ha
市街化調整区域	茅ヶ崎市	<u>1,355ha</u>	<u>1,355ha</u>	+0.25ha 市 → 調 調 → 市 +0.50ha △0.25ha
	寒川町	<u>619ha</u>	<u>619ha</u>	+0.10ha 市 → 調 調 → 市 +0.12ha △0.02ha
	合計	<u>1,974ha</u>	<u>1,974ha</u>	+0.35ha 市 → 調 調 → 市 +0.62ha △0.27ha
都市計画区域	茅ヶ崎市	<u>3,576ha</u>	<u>3,576ha</u>	
	寒川町	<u>1,342ha</u>	<u>1,342ha</u>	
	合計	<u>4,918ha</u>	<u>4,918ha</u>	

茅ヶ崎都市計画区域区分変更箇所概要一覧表

(1) 市街化区域編入箇所 (5 地区)

番号	地 区 名	面 積	編入理由	頁
101	白浜町	0.22ha	事務的変更	2、3
102	甘沼	0.00ha	事務的変更	4
103	甘沼	0.03ha	事務的変更	4
104	甘沼	0.00ha	事務的変更	4
151	さむかわ中央公園周辺	0.02ha	事務的変更	6
合 計		0.27ha		

(2) 市街化調整区域編入箇所 (3 地区)

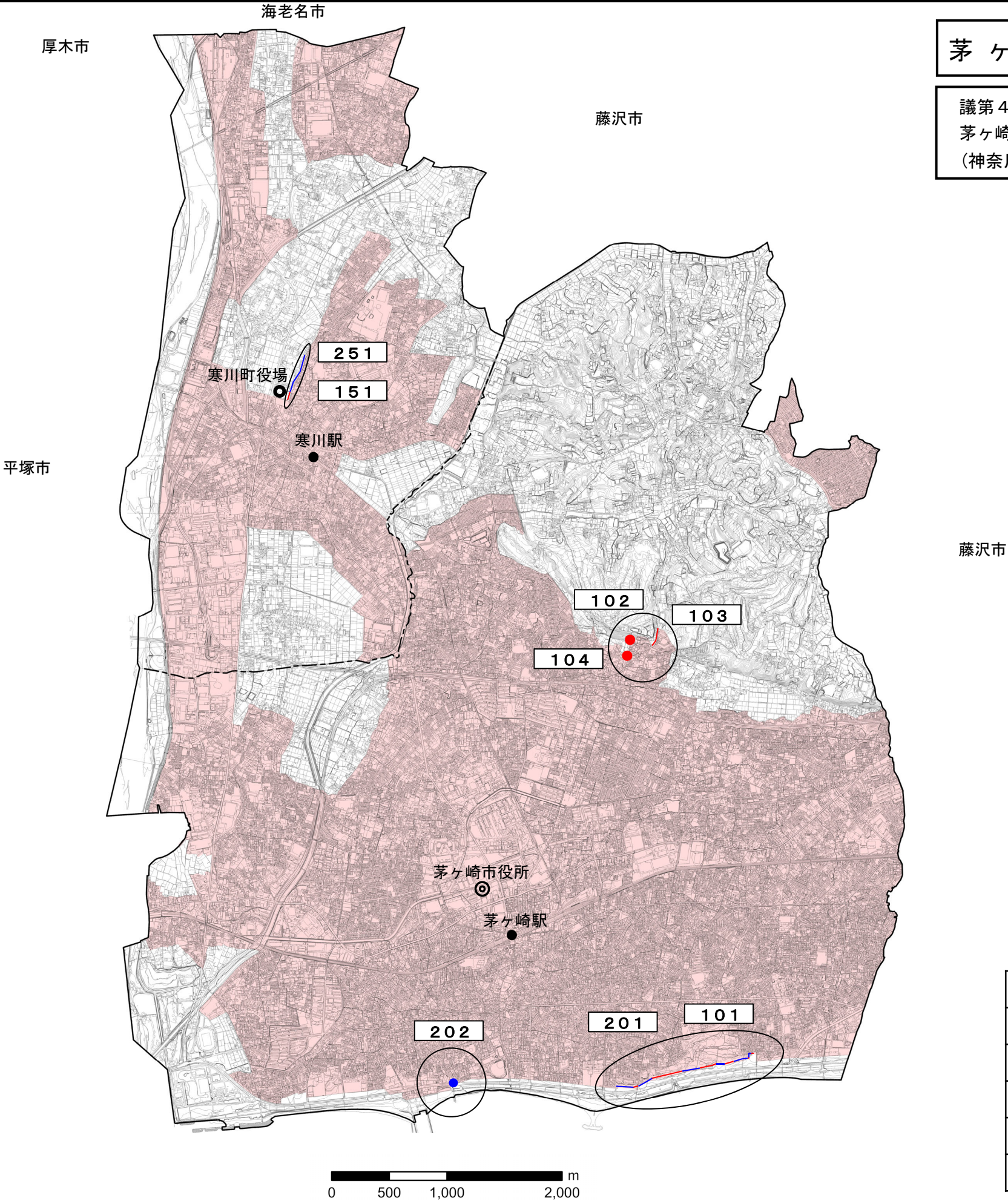
番号	地 区 名	面 積	編入理由	頁
201	白浜町	0.44ha	事務的変更	2、3
202	中海岸三丁目	0.06ha	事務的変更	5
251	さむかわ中央公園周辺	0.12ha	事務的変更	6
合 計		0.62ha		

事務的変更とは、道路整備や河川改修などにより、区域区分の界線根拠としている地形地物が変更されたことに伴う区域区分の境界位置の変更をいう。

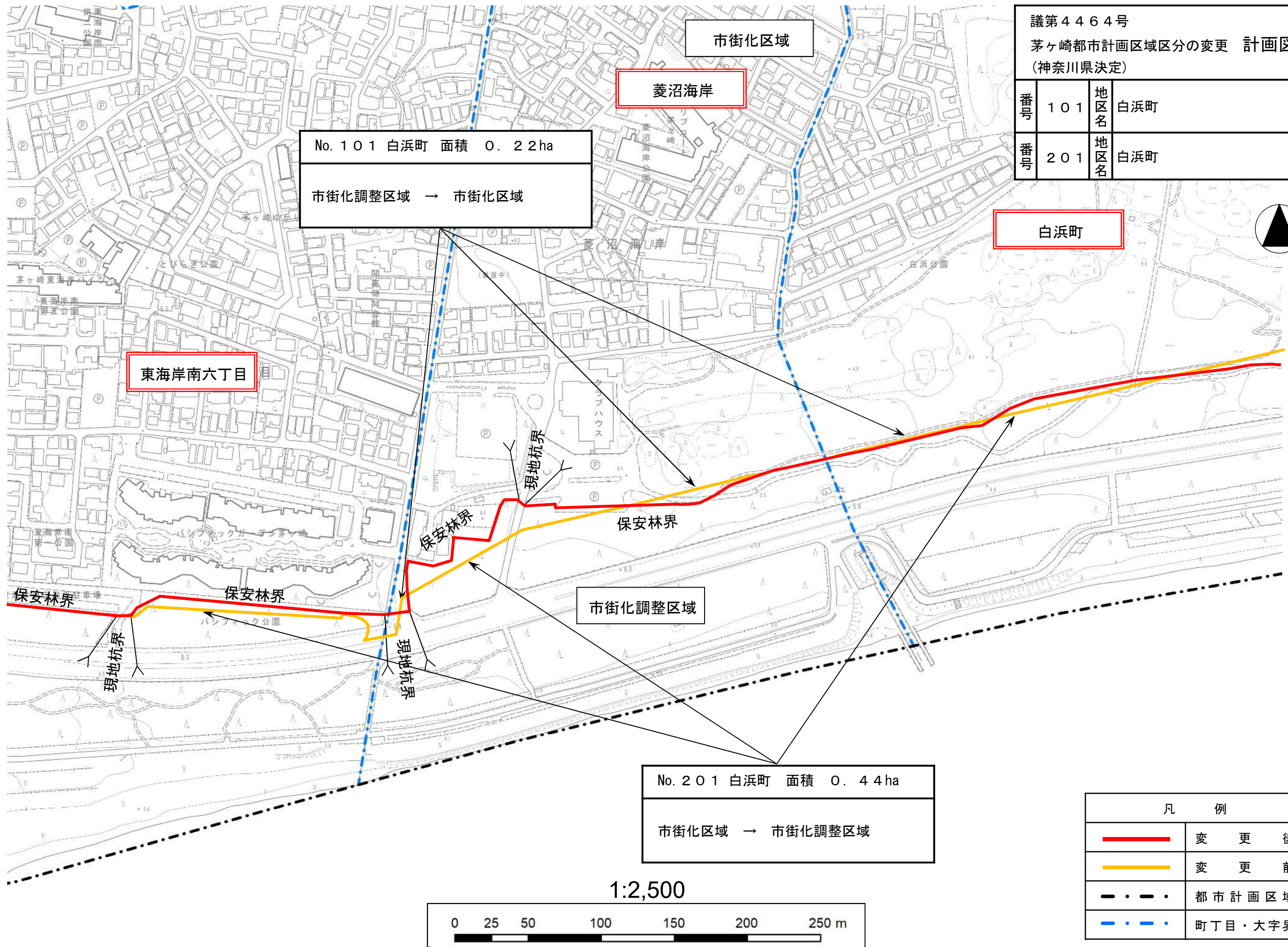
注：計画図中、「101」「201」など 100 番台・200 番台が附番されていない、界線位置の実態上の変更がない箇所は、都市計画の変更に該当しないため、図面の修正を行うものです。

茅ヶ崎市・寒川町位置図

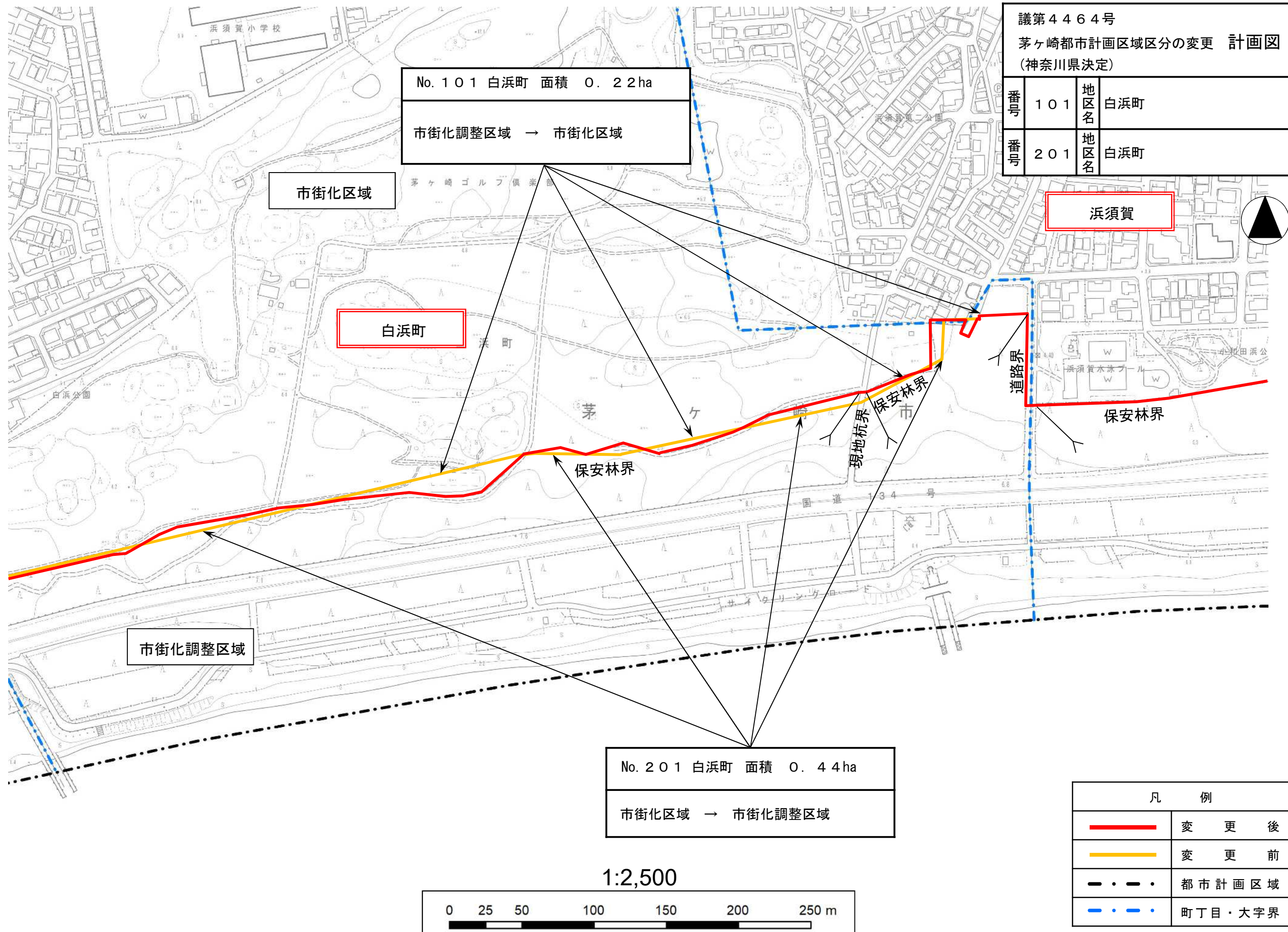
議第4464号
茅ヶ崎都市計画区域区分の変更
(神奈川県決定)



・この図面は、茅ヶ崎市長及び寒川町長(承認番号(寒都第117号))の承認を得て、同市町所管の都市計画基本図・公共測量成果を複製・使用して調製したものです。
・この図面は、茅ヶ崎市及び寒川町との協議を経て、茅ヶ崎都市計画決定データを使用して作成したものです。



・この図面は、茅ヶ崎市長の承認を得て、茅ヶ崎都市計画基本図を使用して調製したものです。
・この図面は、茅ヶ崎市との協議を経て、茅ヶ崎都市計画決定データを使用して作成したものです。



議第4464号 茅ヶ崎都市計画区域区分の変更 計画図 (神奈川県決定)			
番号	101	地区名	白浜町
番号	201	地区名	白浜町

浜須賀

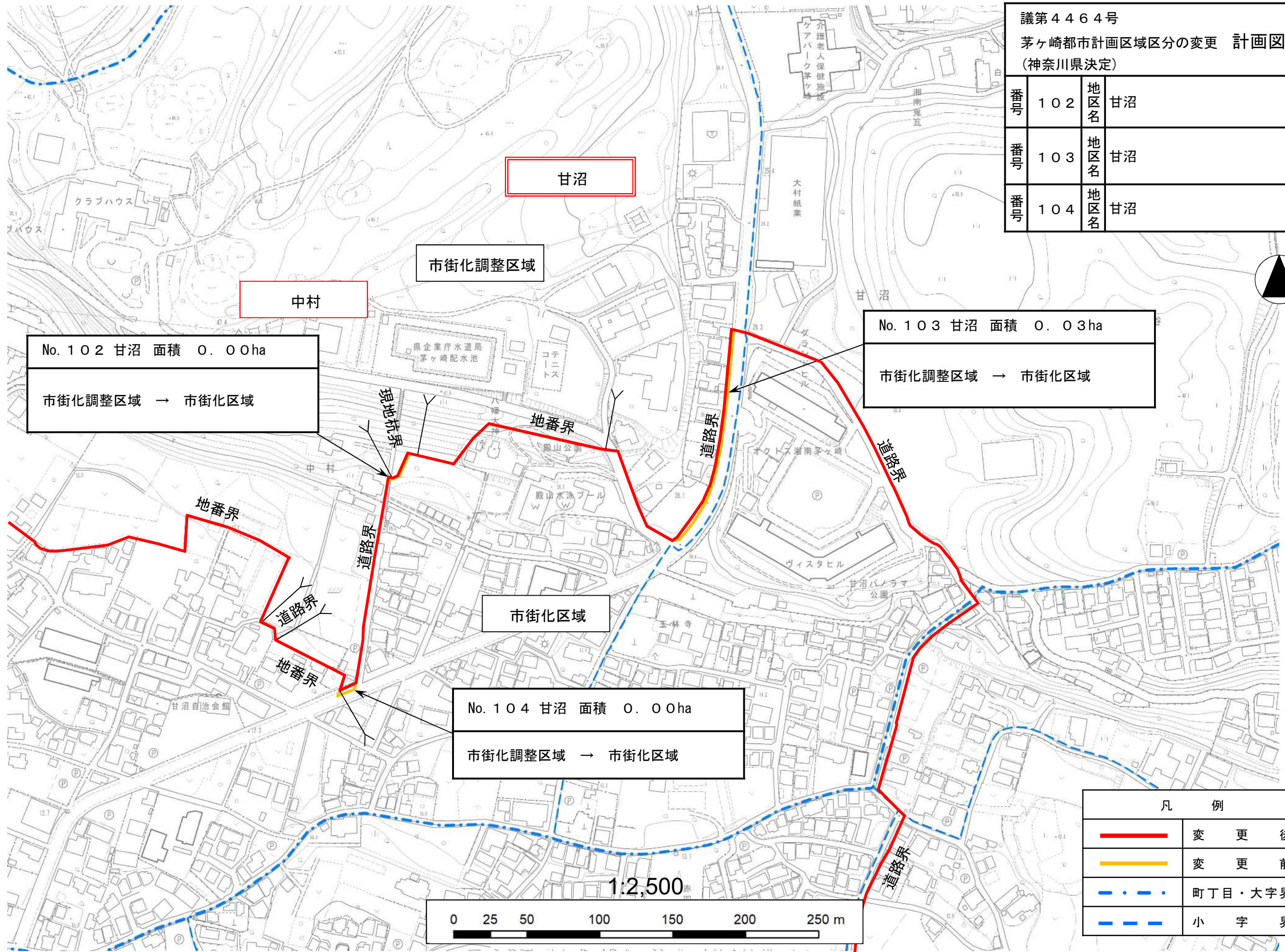
白浜町

市街化調整区域

No. 201 白浜町 面積 0.44ha
市街化区域 → 市街化調整区域

凡 例	
	変 更 後
	変 更 前
	都 市 計 画 区 域
	町 丁 目 ・ 大 字 界

・この図面は、茅ヶ崎市長の承認を得て、茅ヶ崎都市計画基本図を使用して調製したものです。
・この図面は、茅ヶ崎市との協議を経て、茅ヶ崎都市計画決定データを使用して作成したものです。



議第4464号 茅ヶ崎都市計画区域区分の変更 計画図 (神奈川県決定)			
番号	102	地区名	甘沼
番号	103	地区名	甘沼
番号	104	地区名	甘沼

No. 102 甘沼 面積 0.00ha
市街化調整区域 → 市街化区域

No. 103 甘沼 面積 0.03ha
市街化調整区域 → 市街化区域

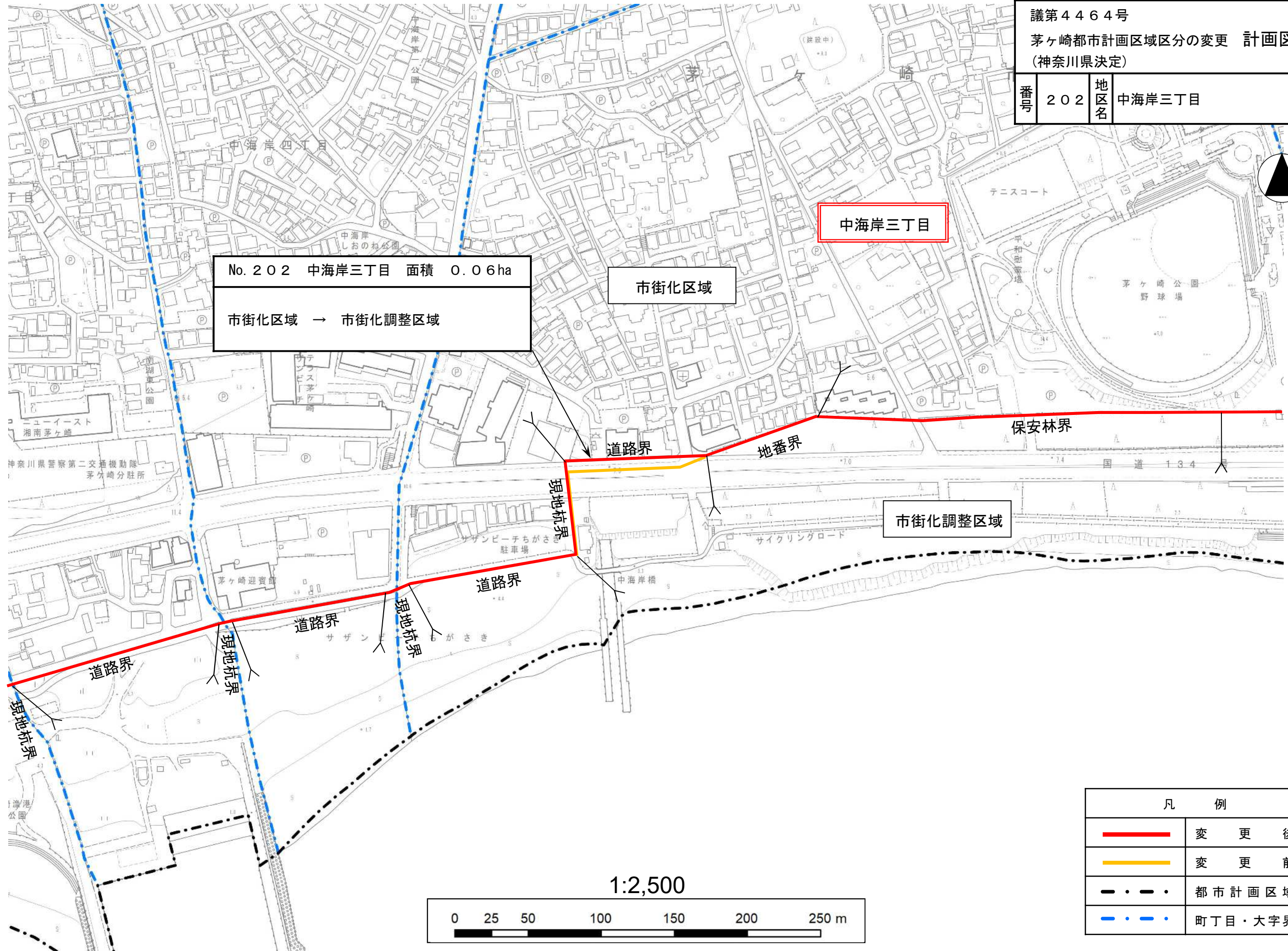
No. 104 甘沼 面積 0.00ha
市街化調整区域 → 市街化区域

凡 例	
	変 更 後
	変 更 前
	町丁目・大字界
	小 字 界

・この図面は、茅ヶ崎市長の承認を得て、茅ヶ崎都市計画基本図を使用して調製したものです。
・この図面は、茅ヶ崎市との協議を経て、茅ヶ崎都市計画決定データを使用して作成したものです。

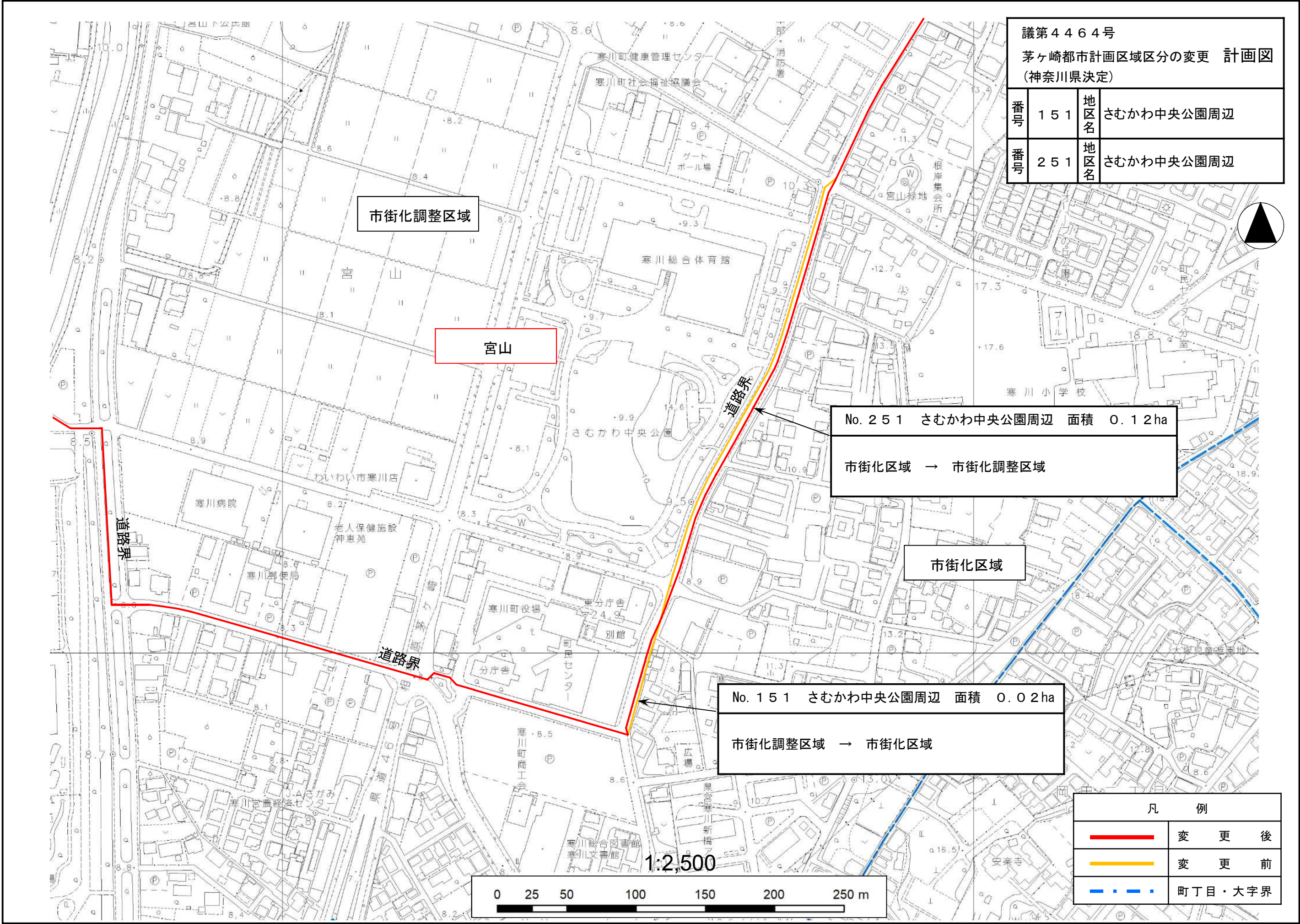
議第4464号
 茅ヶ崎都市計画区域区分の変更 計画図
 (神奈川県決定)

番号	202	地区名	中海岸三丁目
----	-----	-----	--------



凡 例	
—	変 更 後
—	変 更 前
- . - .	都 市 計 画 区 域
- . - .	町 丁 目 ・ 大 字 界

・この図面は、茅ヶ崎市長の承認を得て、茅ヶ崎都市計画基本図を使用して調製したものです。
 ・この図面は、茅ヶ崎市との協議を経て、茅ヶ崎都市計画決定データを使用して作成したものです。



・この地図は、寒川町長の承認を得て同町所管の公共測量成果を複製して作成したものです。承認番号(寒都第117号)
・この図面は、寒川町との協議を経て、茅ヶ崎都市計画決定データを使用して作成したものです。