

議第 4445 号

座間都市計画区域区分の変更

都計第 1191 号

令和 7 年 8 月 27 日

神奈川県都市計画審議会

会長 中 村 英 夫 殿

神奈川県知事 黒 岩 祐 治

座間都市計画区域区分の変更について

このことについて、都市計画法第 21 条第 2 項の規定において準用する同法第 18 条第 1 項の規定により、次のように審議会に付議する。

座間都市計画区域区分の変更（神奈川県決定）

都市計画区域区分を次のように変更する。

I 市街化区域及び市街化調整区域の区分
「計画図表示のとおり」

II 人口フレーム

年 次 区 分	令和 2 年	令和 17 年
都市計画区域内人口	132 千人	120 千人
市街化区域内人口	130 千人	117 千人
保留人口（うち特定保留人口）	－	－（－）

理 由 書

区域区分に関する都市計画は、昭和 45 年の当初決定以来、7 回の見直しを行ってきたところですが、今回、令和 2 年に実施した都市計画基礎調査結果等を踏まえ、当該都市計画区域において適正で合理的な土地利用の実現と効率的で質の高い都市整備の推進を図るため、本案のとおり変更するものです。

座間都市計画区域区分

新旧対照表

(新)

I 市街化区域及び市街化調整区域の区分
「計画図表示のとおり」

II 人口フレーム

年 次 区 分	令和 2 年	令和 17 年
都市計画区域内人口	<u>132 千人</u>	<u>120 千人</u>
市街化区域内人口	<u>130 千人</u>	<u>117 千人</u>
保留人口（うち特定保留人口）	－	<u>－（－）</u>

(旧)

I 市街化区域及び市街化調整区域の区分
「計画図表示のとおり」

II 人口フレーム

年 次 区 分	平成 22 年	平成 37 年
都市計画区域内人口	<u>129 千人</u>	<u>123 千人</u>
市街化区域内人口	<u>127 千人</u>	<u>122 千人</u>
保留人口(特定保留)	－	二

新旧対照表（面積増減）

種類	面積		面 積 増 減 の 内 訳
	新	旧	
市 街 化 区 域	1, 253ha	1, 253ha	
市街化調整区域	504ha	504ha	
都市計画区域	1, 757ha	1, 757ha	

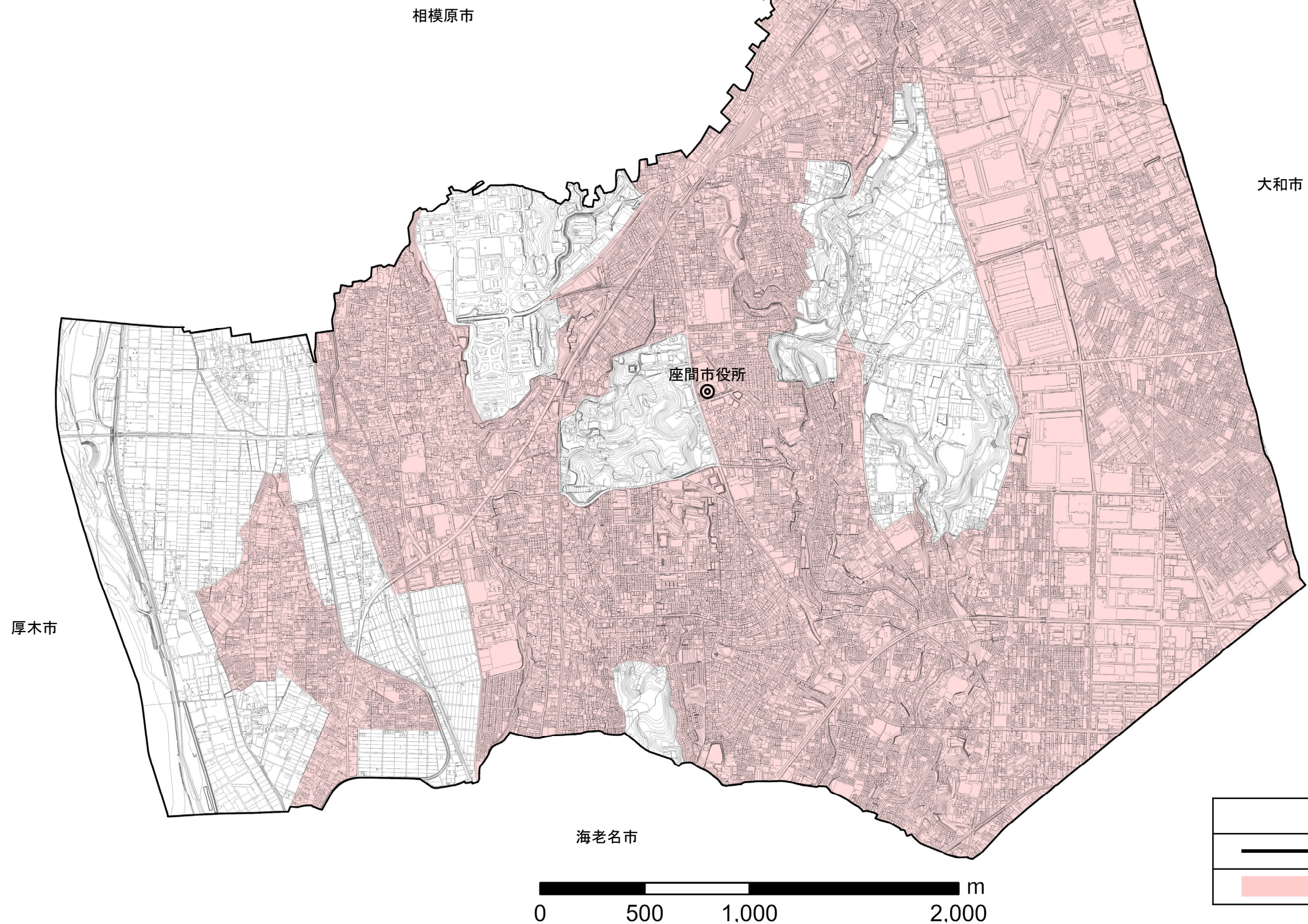
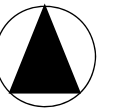
座間都市計画区域区分変更箇所概要一覧表

(1) 市街化区域編入箇所 (なし)

(2) 市街化調整区域編入箇所 (なし)

座間市位置図

議第4445号
座間都市計画区域区分の変更
(神奈川県決定)



・この図面は、座間市長の承認を得て、座間都市計画基本図を使用して調製したものです。
・この図面は、座間市との協議を経て、座間都市計画決定データを使用して作成したものです。