

議第 4436 号

大和都市計画区域区分の変更

都計第 1178 号

令和 7 年 8 月 27 日

神奈川県都市計画審議会

会長 中 村 英 夫 殿

神奈川県知事 黒 岩 祐 治

大和都市計画区域区分の変更について

このことについて、都市計画法第 21 条第 2 項の規定において準用する同法第 18 条第 1 項の規定により、次のように審議会に付議する。

大和都市計画区域区分の変更（神奈川県決定）

都市計画区域区分を次のように変更する。

I 市街化区域及び市街化調整区域の区分
「計画図表示のとおり」

II 人口フレーム

区 分 \ 年 次	令和 2 年	令和 17 年
都市計画区域内人口	239 千人	239 千人
市街化区域内人口	230 千人	232 千人
保留人口（うち特定保留人口）	－	4.2 千人（－）

理 由 書

区域区分に関する都市計画は、昭和45年の当初決定以来、7回の見直しを行ってきたところですが、今回、令和2年に実施した都市計画基礎調査結果等を踏まえ、当該都市計画区域において適正で合理的な土地利用の実現と効率的で質の高い都市整備の推進を図るため、本案のとおり変更するものです。

西鶴間八丁目地区については、令和2年国勢調査による人口集中地区としての区域指定に伴う市街化区域への編入を行います。

大和都市計画区域区分

新旧対照表

(新)

I 市街化区域及び市街化調整区域の区分
「計画図表示のとおり」

II 人口フレーム

<div>年 次</div> <div>区 分</div>	令和 2 年	令和 17 年
都市計画区域内人口	<u>239 千人</u>	<u>239 千人</u>
市街化区域内人口	<u>230 千人</u>	<u>232 千人</u>
<u>保留人口（うち特定保留人口）</u>	二	<u>4.2 千人（－）</u>

(旧)

I 市街化区域及び市街化調整区域の区分
「計画図表示のとおり」

II 人口フレーム

<div>年 次</div> <div>区 分</div>	平成 22 年	令和 7 年
都市計画区域内人口	<u>228 千人</u>	<u>237 千人</u>
市街化区域内人口	<u>218 千人</u>	<u>226 千人</u>
<u>保留人口（うち特定保留人口）</u>	二	<u>1.7 千人（－）</u>

新旧対照表（面積増減）

種類	面積		面 積 増 減 の 内 訳	
	新	旧		
市 街 化 区 域	<u>2,019ha</u>	<u>2,019ha</u>	+0.26ha	市 → 調 0.00ha 調 → 市 0.26ha
市街化調整区域	<u>690ha</u>	<u>690ha</u>	△0.26ha	市 → 調 0.00ha 調 → 市 △0.26ha
都市計画区域	2,709ha	2,709ha		

大和都市計画区域区分変更箇所概要一覧表

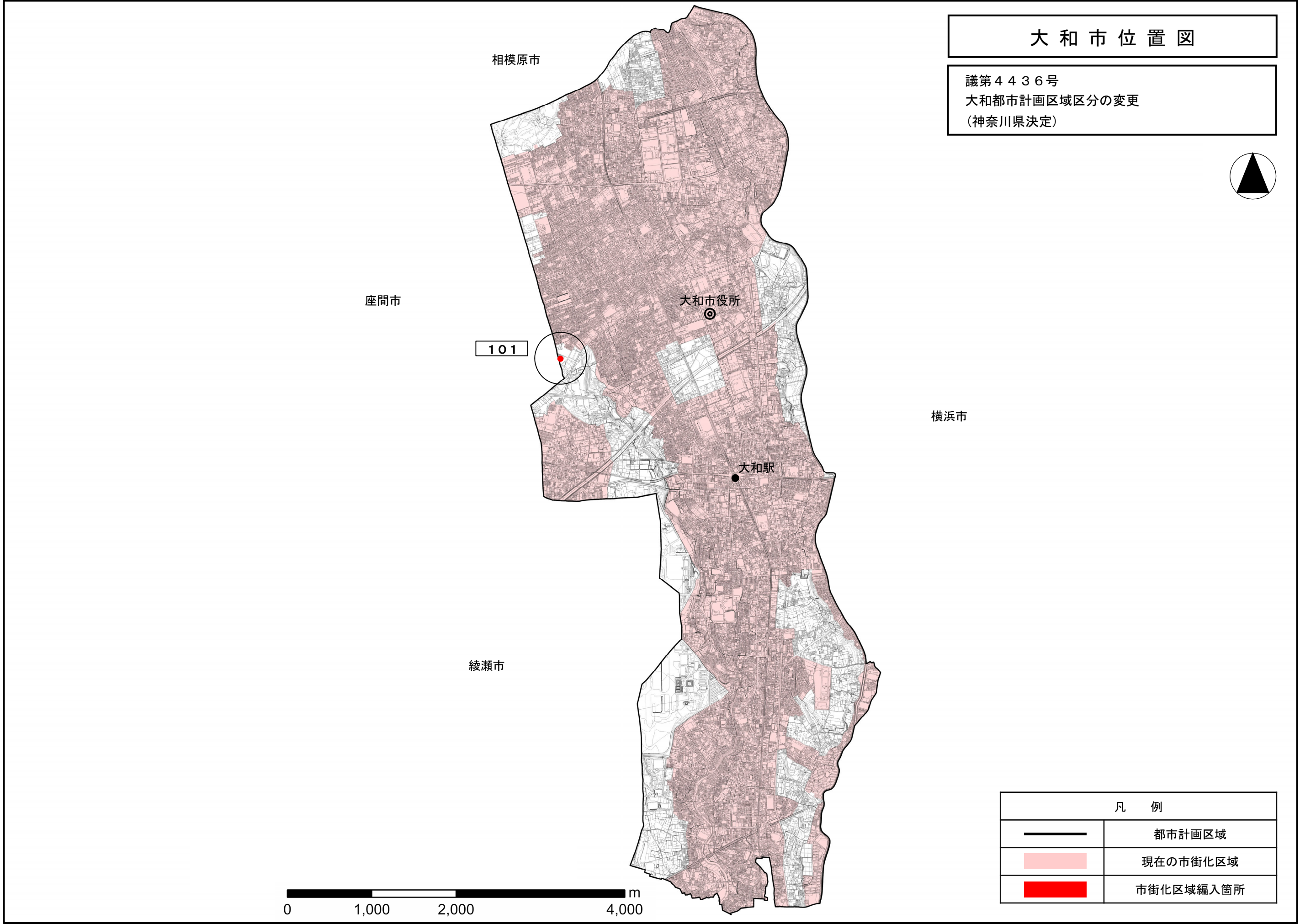
(1) 市街化区域編入箇所 (1 地区)

番号	地 区 名	面 積	編入理由	頁
101	西鶴間八丁目	0.26ha	人口集中地区	2
合 計		0.26ha		

(2) 市街化調整区域編入箇所 (なし)

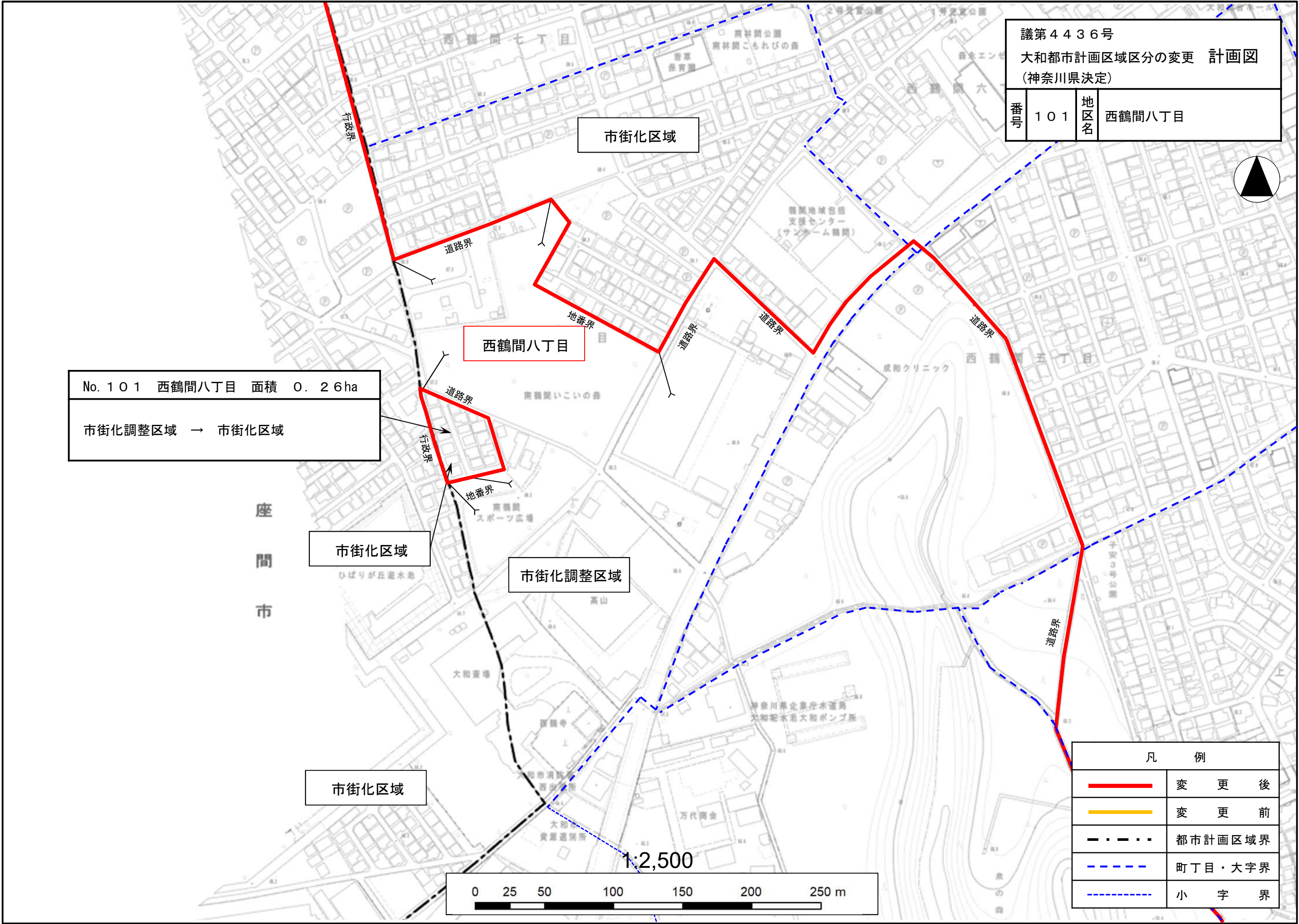
大和市位置図

議第4436号
大和都市計画区域区分の変更
(神奈川県決定)



凡 例	
	都市計画区域
	現在の市街化区域
	市街化区域編入箇所

・この図面は、大和市長の承認を得て、大和市都市計画基本図を使用して調製したものです。
・この図面は、大和市との協議を経て、大和都市計画決定データを使用して作成したものです。



・この図面は、大和市長及び座間市長の承認を得て、同市所管の都市計画基本図を使用して調製したものです。
・この図面は、大和市との協議を経て、大和都市計画決定データを使用して作成したものです。