

議第 4432 号

厚木都市計画区域区分の変更

都計第 1174 号

令和 7 年 8 月 27 日

神奈川県都市計画審議会

会長 中 村 英 夫 殿

神奈川県知事 黒 岩 祐 治

厚木都市計画区域区分の変更について

このことについて、都市計画法第 21 条第 2 項の規定において準用する同法第 18 条第 1 項の規定により、次のように審議会に付議する。

厚木都市計画区域区分の変更(神奈川県決定)

都市計画区域区分を次のように変更する。

I 市街化区域及び市街化調整区域の区分

「計画図表示のとおり」

II 人口フレーム

年 次 区 分	令和 2 年	令和 17 年
都市計画区域内人口	224 千人	218 千人
市街化区域内人口	205 千人	204 千人
保留人口（うち特定保留人口）	－	－（－）

理 由 書

区域区分に関する都市計画は、昭和 45 年の当初決定以来、7 回の見直しを行ってきたところですが、今回、令和 2 年に実施した都市計画基礎調査結果等を踏まえ、当該都市計画区域において適正で合理的な土地利用の実現と効率的で質の高い都市整備の推進を図るため、本案のとおり変更するものです。

また、森の里東地区については、土地区画整理事業の進捗に伴い区域の境界が明らかとなった箇所について、市街化区域への編入及び市街化調整区域への編入を行うものです。

厚木都市計画区域区分

新旧対照表

(新)

I 市街化区域及び市街化調整区域の区分
「計画図表示のとおり」

II 人口フレーム

年 次 区 分	令和 2 年	令和 17 年
都市計画区域内人口	224 千人	218 千人
市街化区域内人口	205 千人	204 千人
保留人口（うち特定保留人口）	－	－（－）

(旧)

I 市街化区域及び市街化調整区域の区分
「計画図表示のとおり」

II 人口フレーム

年 次 区 分	平成 22 年	平成 37 年
都市計画区域内人口	224 千人	230 千人
市街化区域内人口	202 千人	207 千人
保留人口（うち特定保留人口）	－	－（－）

新旧対照表（面積増減）

種類	面積		面 積 増 減 の 内 訳
	新	旧	
市 街 化 区 域	<u>3,201ha</u>	<u>3,201ha</u>	△0.02ha 市 → 調 △0.02ha 調 → 市 0.00ha
市街化調整区域	<u>6,182ha</u>	<u>6,183ha</u>	△ 1.0ha 市 → 調 0.02ha 調 → 市 0.00ha 国土地理院精査 △ 1.0ha
都市計画区域	<u>9,383ha</u>	<u>9,384ha</u>	△ 1.0ha 国土地理院精査

厚木都市計画区域区分変更箇所概要一覧表

(1) 市街化区域編入箇所 (1 地区)

番号	地 区 名	面 積	編入理由	頁
101	森の里東	0.00ha	事務的変更	2
合 計		0.00ha		

(2) 市街化調整区域編入箇所 (1 地区)

番号	地 区 名	面 積	編入理由	頁
201	森の里東	0.02ha	事務的変更	2
合 計		0.02ha		

事務的変更とは、道路整備や河川改修などにより、区域区分の界線根拠としている地形地物が変更されたことに伴う区域区分の境界位置の変更をいう。

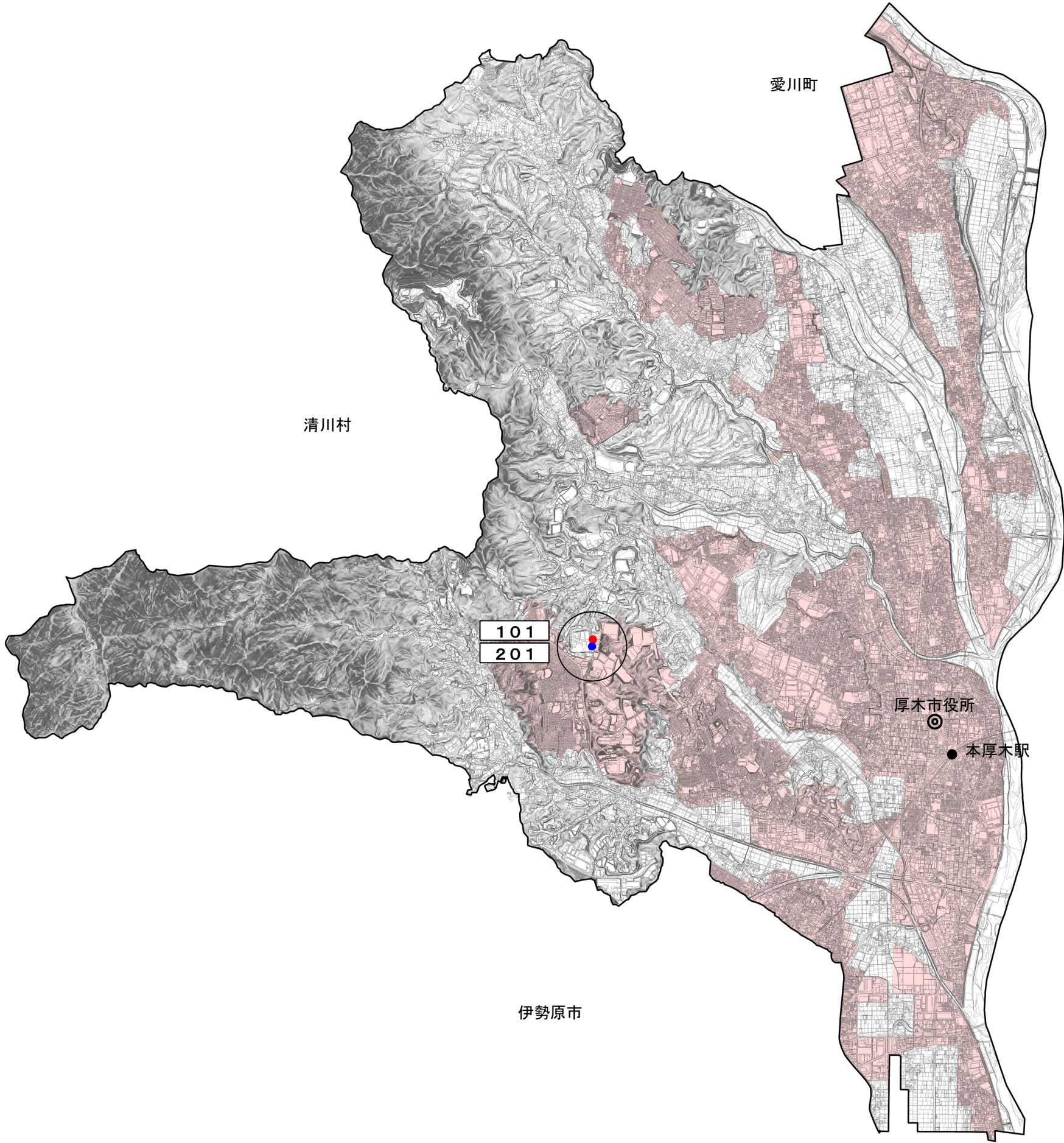
厚 木 市 位 置 図

議第4432号
厚木都市計画区域区分の変更
(神奈川県決定)



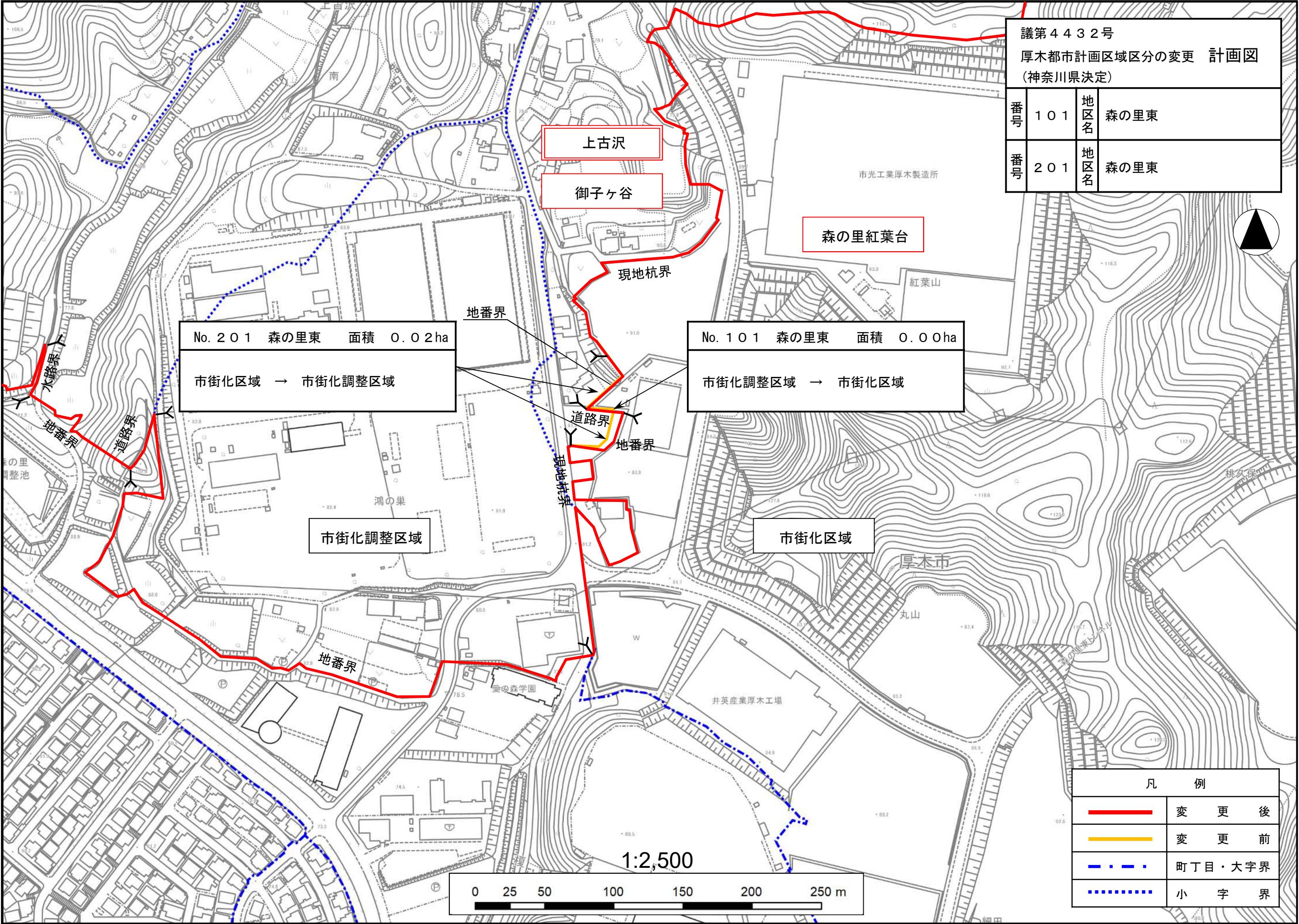
座間市

海老名市



凡 例	
	都市計画区域
	現在の市街化区域
	市街化区域編入箇所
	市街化調整区域編入箇所

・この図面は、厚木市長の承認を得て、厚木都市計画基本図を使用して調製したものです。
・この図面は、厚木市との協議を経て、厚木都市計画決定データを使用して作成したものです。



・この図面は、厚木市長の承認を得て、厚木都市計画基本図を使用して調製したものです。
・この図面は、厚木市との協議を経て、厚木都市計画決定データを使用して作成したものです。