

議第 4427 号

三浦都市計画区域区分の変更

都計第 1167 号

令和 7 年 8 月 27 日

神奈川県都市計画審議会

会長 中 村 英 夫 殿

神奈川県知事 黒 岩 祐 治

三浦都市計画区域区分の変更について

このことについて、都市計画法第 21 条第 2 項の規定において準用する同法第 18 条第 1 項の規定により、次のように審議会に付議する。

---

三浦都市計画区域区分の変更（神奈川県決定）

都市計画区域区分を次のように変更する。

I 市街化区域及び市街化調整区域の区分  
「計画図表示のとおり」

II 人口フレーム

区 分 \ 年 次	令和 2 年	令和 17 年
都市計画区域内人口	42 千人	30.5 千人
市街化区域内人口	37 千人	29 千人
保留人口（うち特定保留人口）	－	－（－）

## 理 由 書

区域区分に関する都市計画は、昭和45年の当初決定以来、7回の見直しを行ってきたところですが、今回、令和2年に実施した都市計画基礎調査結果等を踏まえ、当該都市計画区域において適正で合理的な土地利用の実現と効率的で質の高い都市整備の推進を図るため、本案のとおり変更するものです。

また、上宮田字岩井口乙地区については、令和2年国勢調査による人口集中地区としての区域指定に伴う市街化区域への編入を行い、下宮田字神田地区については、道路整備による区域区分境界の地形地物等の変更に伴う市街化区域への編入を行います。

## 三浦都市計画区域区分

### 新旧対照表

(新)

I 市街化区域及び市街化調整区域の区分  
「計画図表示のとおり」

II 人口フレーム

年 次 区 分	令和 2 年	令和 17 年
都市計画区域内人口	42 千人	30.5 千人
市街化区域内人口	37 千人	29 千人
保留人口（うち特定保留人口）	－	－（－）

(旧)

I 市街化区域及び市街化調整区域の区分  
「計画図表示のとおり」

II 人口フレーム

年 次 区 分	平成 22 年	平成 37 年
都市計画区域内人口	48 千人	42 千人
市街化区域内人口	40 千人	34 千人
保留人口(特定保留)	－	二

新旧対照表（面積増減）

種類	面積		面積増減の内訳
	新	旧	
市街化区域	<u>730ha</u>	<u>729ha</u>	+0.7ha                      調 → 市                      0.7ha
市街化調整区域	<u>2,414ha</u>	<u>2,415ha</u>	△0.7ha                      調 → 市                      △0.7ha
都市計画区域	3,144ha	3,144ha	

# 三浦都市計画区域区分変更箇所概要一覧表

## (1) 市街化区域編入箇所 (2 地区)

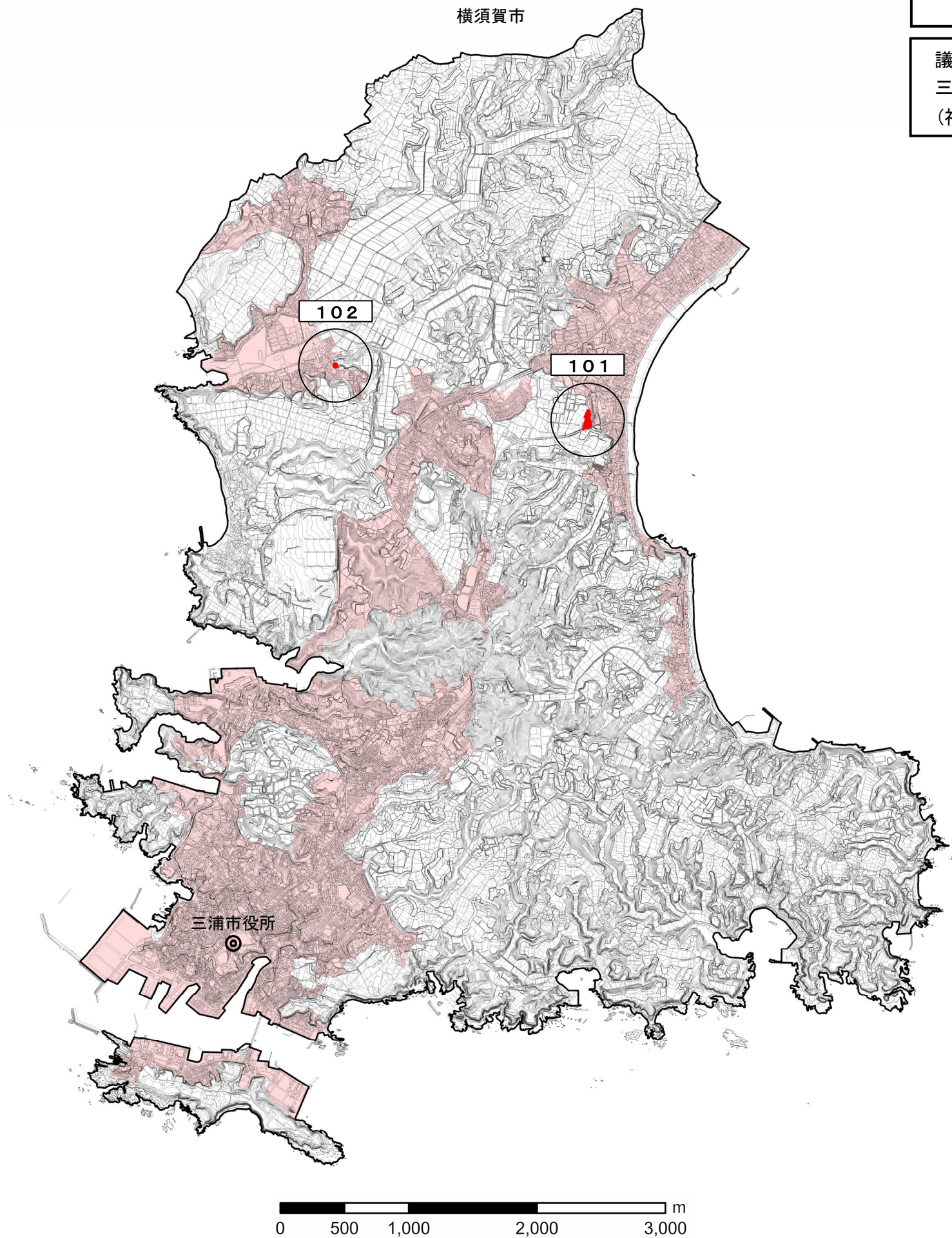
番号	地 区 名	面 積	編入理由	頁
101	上宮田字岩井口乙	0.70ha	人口集中地区	2
102	下宮田字神田	0.00ha	事務的変更	3
合 計		0.70ha		

事務的変更とは、道路整備や河川改修などにより、区域区分の界線根拠としている地形地物が変更されたことに伴う区域区分の境界位置の変更をいう。

## (2) 市街化調整区域編入箇所 (なし)

三 浦 市 位 置 図

議第4427号  
三浦都市計画区域区分の変更  
(神奈川県決定)



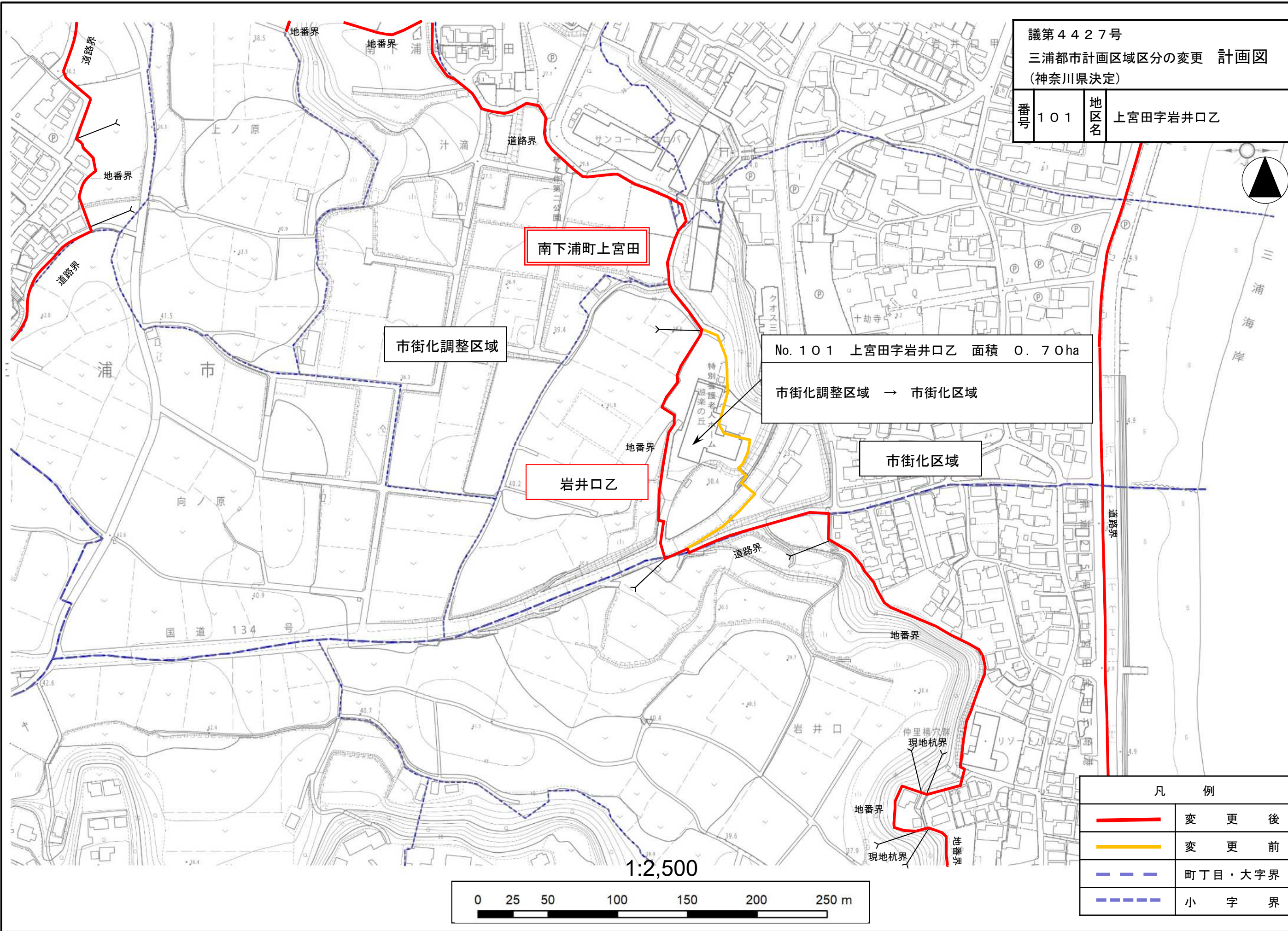
凡 例	
	都市計画区域
	現在の市街化区域
	市街化区域編入箇所

・この図面は、三浦市長の承認を得て、三浦都市計画基本図を使用して調製したものです。  
・この図面は、三浦市との協議を経て、三浦都市計画決定データを使用して作成したものです。



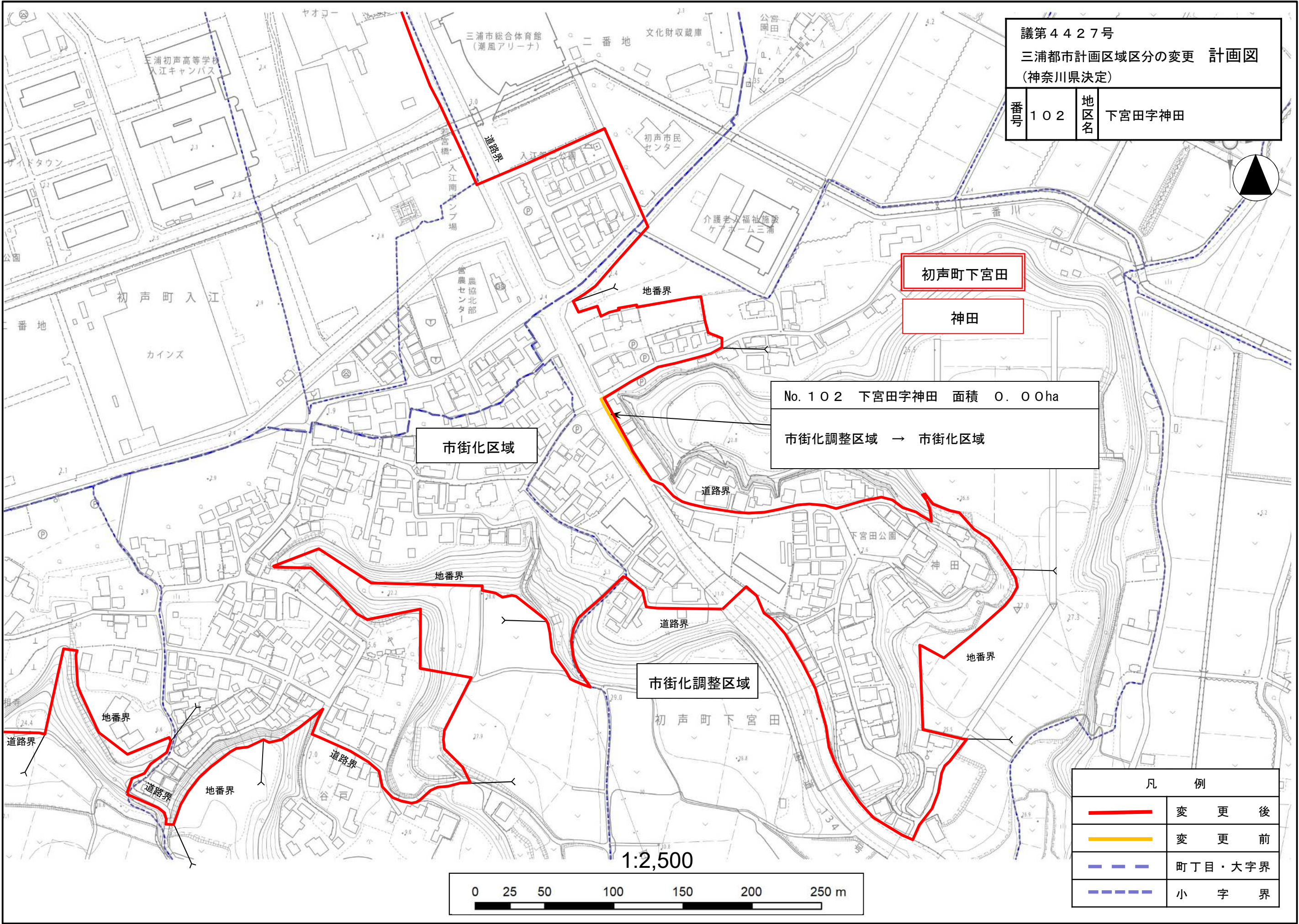
議第4427号  
 三浦都市計画区域区分の変更 計画図  
 (神奈川県決定)

番号	101	地区名	上宮田字岩井口乙
----	-----	-----	----------



・この図面は、三浦市長の承認を得て、三浦都市計画基本図を使用して調製したものです。  
 ・この図面は、三浦市との協議を経て、三浦都市計画決定データを使用して作成したものです。





・この図面は、三浦市長の承認を得て、三浦都市計画基本図を使用して調製したものです。  
・この図面は、三浦市との協議を経て、三浦都市計画決定データを使用して作成したものです。