

議第 4417 号

横須賀都市計画区域区分の変更

都計第 1141 号

令和 7 年 8 月 27 日

神奈川県都市計画審議会

会長 中 村 英 夫 殿

神奈川県知事 黒 岩 祐 治

横須賀都市計画区域区分の変更について

このことについて、都市計画法第 21 条第 2 項の規定において準用する同法第 18 条第 1 項の規定により、次のように審議会に付議する。

横須賀都市計画区域区分の変更(神奈川県決定)

都市計画区域区分を次のように変更する。

I 市街化区域及び市街化調整区域の区分
「計画図表示のとおり」

II 人口フレーム

年 次 区 分	令和2年	令和17年
都市計画区域内人口	388 千人	329 千人
市街化区域内人口	378 千人	321 千人
保留人口(うち特定保留人口)	—	—(—)

理 由 書

区域区分に関する都市計画は、昭和45年の当初決定以来、7回の見直しを行ってきたところですが、今回、令和2年に実施した都市計画基礎調査結果等を踏まえ、当該都市計画区域において適正で合理的な土地利用の実現と効率的で質の高い都市整備の推進を図るため、本案のとおり変更するものです。

また、浦賀7丁目地区については、公有水面埋立事業による区域区分境界の変更に伴う市街化区域への編入を行い、東逸見町3丁目地区については道路整備に伴う市街化区域への編入を行い、久村地区については、畑などの農地環境が残された土地で計画的な市街地整備の見込みがないことによる市街化調整区域への編入を行います。これらのほか、計画図上の不整合を修正するなど必要な変更を行うものです。

横須賀都市計画区域区分

新旧対照表

(新)

I 市街化区域及び市街化調整区域の区分

「計画図表示のとおり」

II 人口フレーム

<div>年 次</div> <div>区 分</div>	令和 2 年	令和 17 年
都市計画区域内人口	388 千人	329 千人
市街化区域内人口	378 千人	321 千人
保留人口（うち特定保留人口）	二	一（一）

(旧)

I 市街化区域及び市街化調整区域の区分

「計画図表示のとおり」

II 人口フレーム

<div>年 次</div> <div>区 分</div>	平成 22 年	平成 37 年
都市計画区域内人口	418 千人	372 千人
市街化区域内人口	407 千人	361 千人
保留人口（特定保留）	二	二

新旧対照表(面積増減)

種類	面積		面 積 増 減 の 内 訳
	新	旧	
市 街 化 区 域	<u>6,627ha</u>	<u>6,627ha</u>	+0.07ha 市 → 調 △0.45ha 調 → 市 0.52ha
市街化調整区域	<u>3,453ha</u>	<u>3,456ha</u>	△3.07ha 市 → 調 0.45ha 調 → 市 △0.52ha 国土地理院精査 △3.0ha
都市計画区域	<u>10,080ha</u>	<u>10,083ha</u>	△3.0ha 国土地理院精査 △3.0ha

横須賀都市計画区域区分変更箇所概要一覧表

(1) 市街化区域編入箇所 (3 地区)

番号	地 区 名	面 積	編入理由	頁
101	東逸見町 3 丁目	0.10ha	事務的変更	2
102	大矢部 4 丁目	0.03ha	事務的変更	4
103	浦賀 7 丁目	0.39ha	公有水面埋立	6
合 計		0.52ha		

(2) 市街化調整区域編入箇所 (5 地区)

番号	地 区 名	面 積	編入理由	頁
201	大矢部 6 丁目	0.18ha	事務的変更	3
202	岩戸 5 丁目①	0.05ha	事務的変更	5
203	岩戸 5 丁目②	0.01ha	事務的変更	5
204	東浦賀 2 丁目②	0.15ha	事務的変更	6
205	久村②	0.07ha	災害レッドゾーン	7
合 計		0.45ha		

各地区の面積は、四捨五入し記載しているため、合計と合わない場合がある。

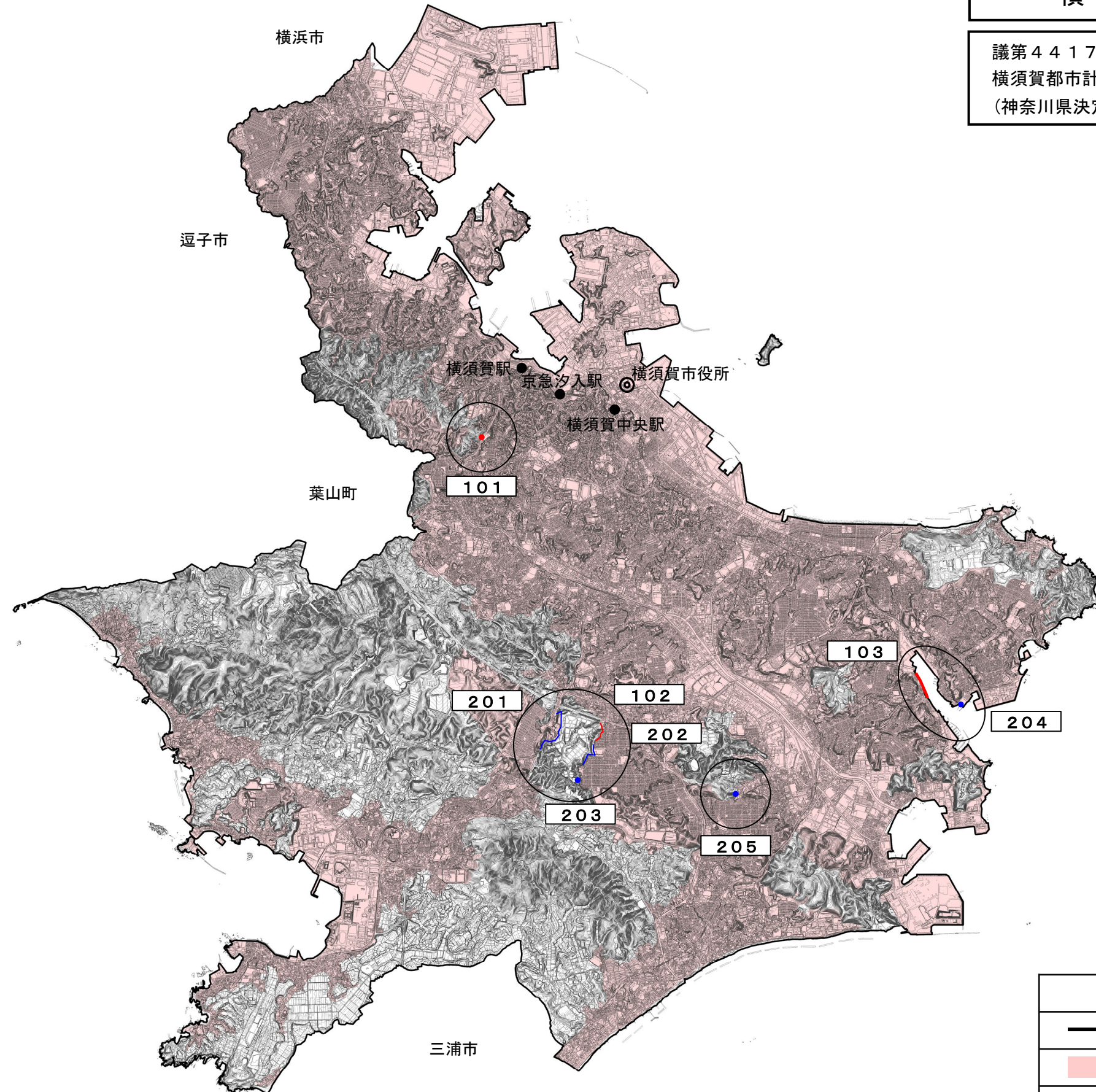
事務的変更とは、道路整備や河川改修などにより、区域区分の界線根拠としている地形地物が変更されたことに伴う区域区分の境界位置の変更をいう。

注：計画図中、以下のいずれかに該当するものは、都市計画の変更に該当しないため、図面の修正を行うものです。

- ・公図写しに合わせ、地番界の不整合を修正する箇所 … 地番界 (※)
- ・都市計画基本図の精度向上により、道路界の不整合を修正する箇所 … 道路界 (※)
- ・「101」「201」など 100 番台・200 番台が附番されていない、界線位置の実態上の変更がない箇所

横 須 賀 市 位 置 図

議第4417号
横須賀都市計画区域区分の変更
(神奈川県決定)



凡 例	
	都市計画区域
	現在の市街化区域
	市街化区域編入箇所
	市街化調整区域編入箇所

0 500 1,000 2,000 3,000 4,000 5,000 m

・この図面は、横須賀市長の承認を得て、横須賀都市計画基本図を使用して調製したものです。
・この図面は、横須賀市との協議を経て、横須賀都市計画決定データを使用して作成したものです。

議第4417号
 横須賀都市計画区域区分の変更 計画図
 (神奈川県決定)

番号	101	地区名	東逸見町3丁目
----	-----	-----	---------



市街化区域

東逸見町3丁目

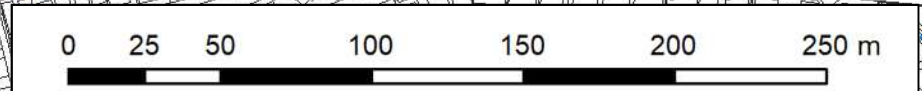
No. 101 東逸見町3丁目 面積 0.10ha

市街化調整区域 → 市街化区域

市街化調整区域

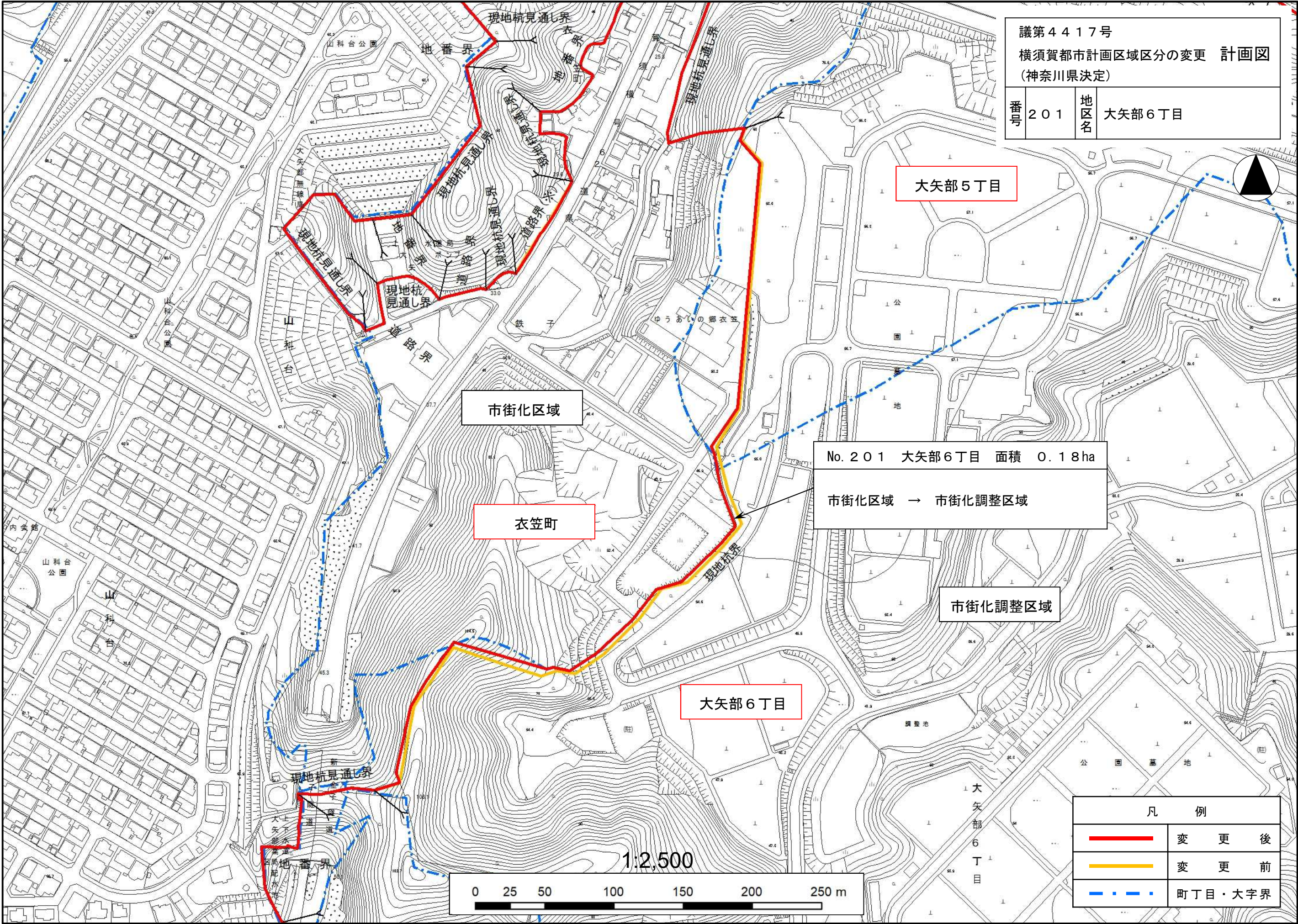
市街化区域

凡 例	
—	変 更 後
—	変 更 前
- - -	町丁目・大字界

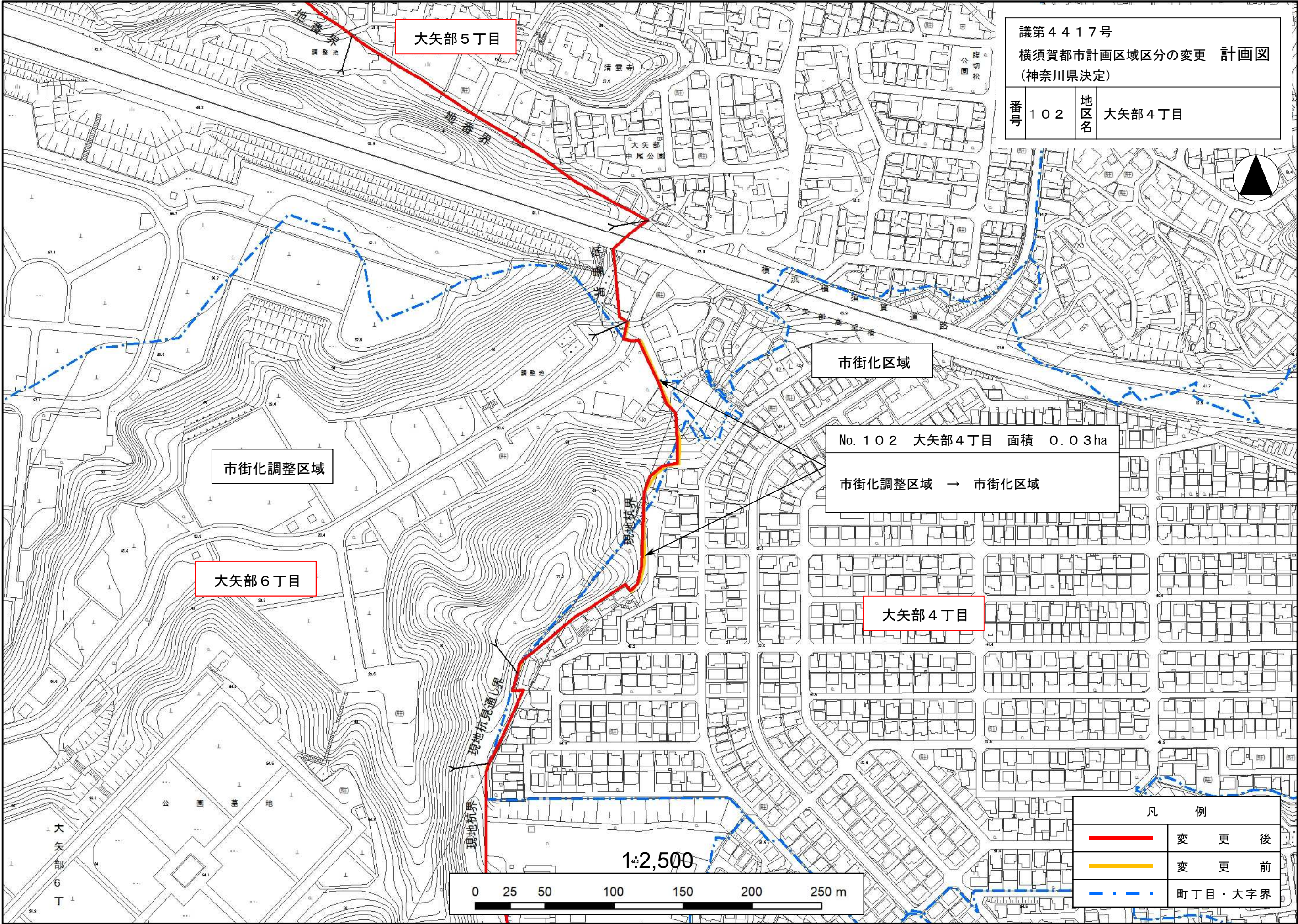


1:2,500

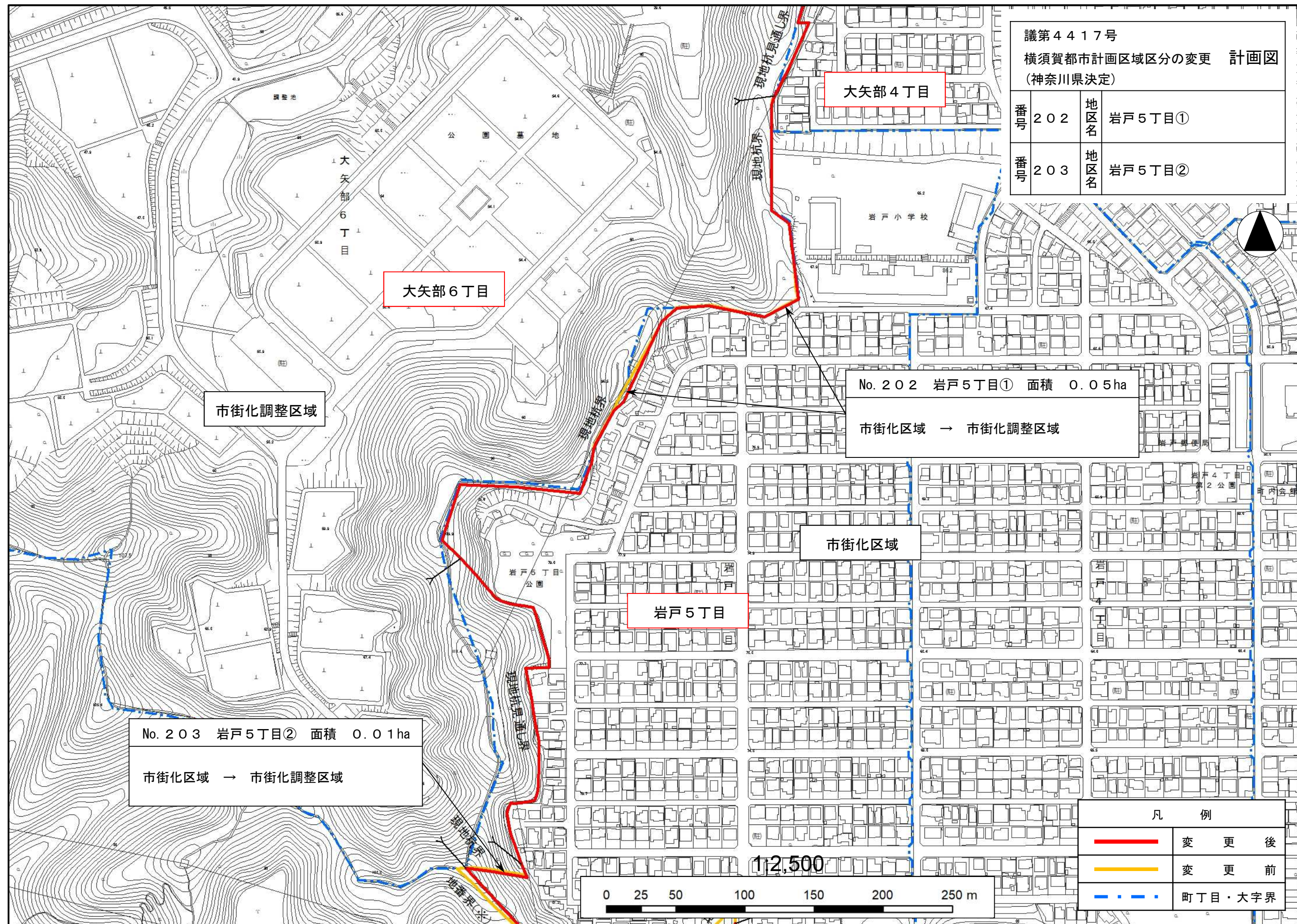
・この図面は、横須賀市長の承認を得て、横須賀都市計画基本図を使用して調製したものです。
 ・この図面は、横須賀市との協議を経て、横須賀都市計画決定データを使用して作成したものです。



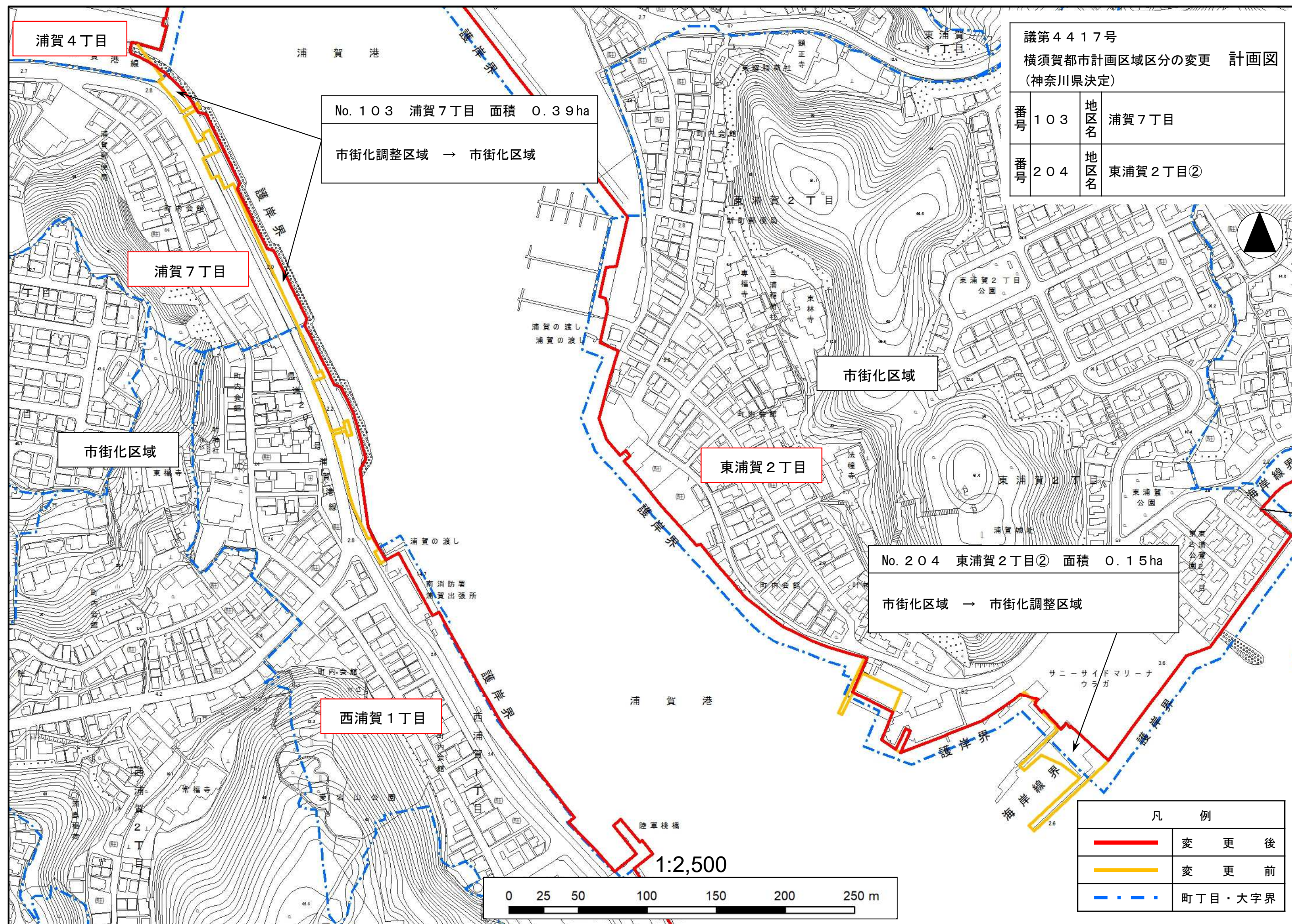
・この図面は、横須賀市長の承認を得て、横須賀都市計画基本図を使用して調製したものです。
・この図面は、横須賀市との協議を経て、横須賀都市計画決定データを使用して作成したものです。



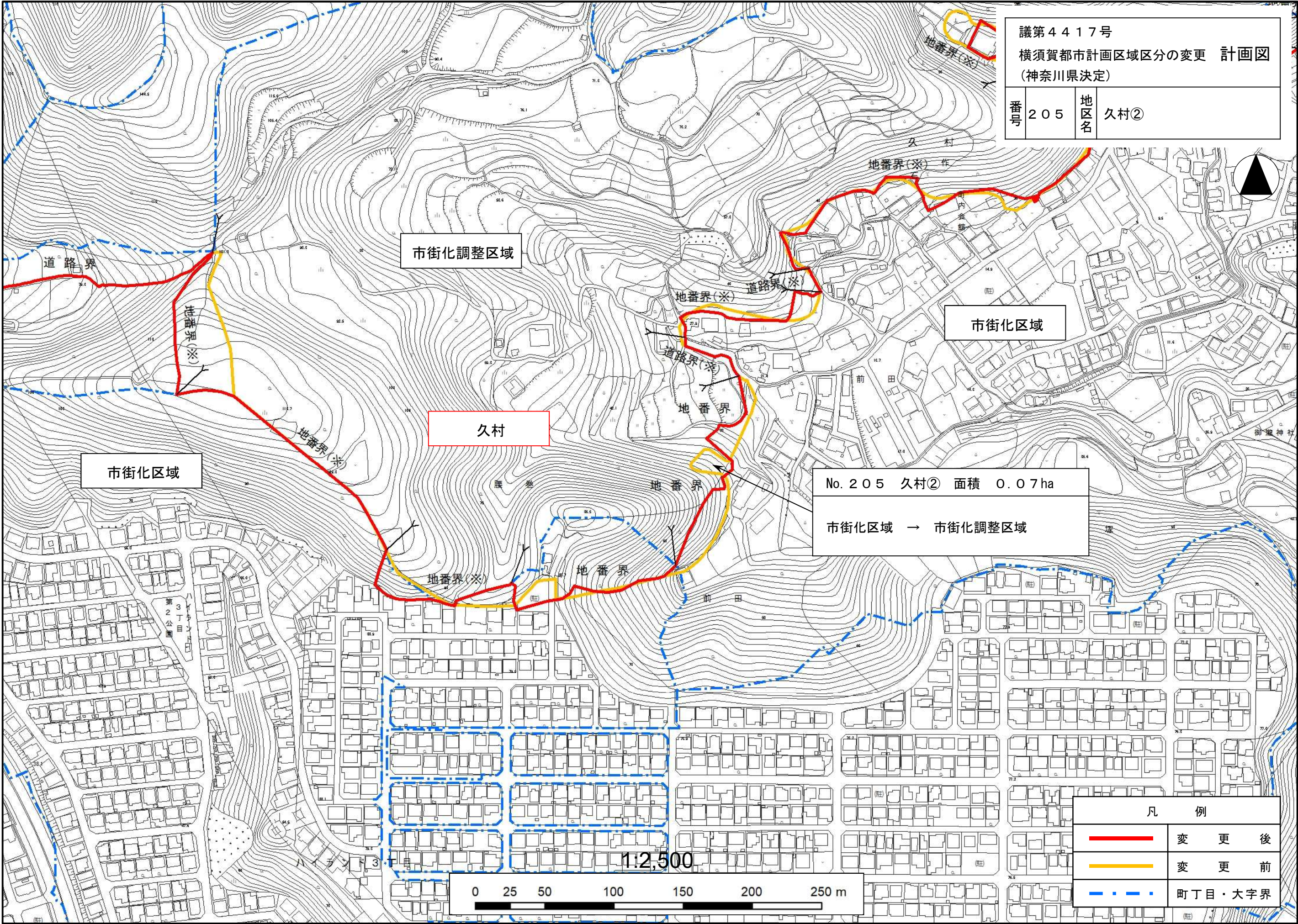
・この図面は、横須賀市長の承認を得て、横須賀都市計画基本図を使用して調製したものです。
・この図面は、横須賀市との協議を経て、横須賀都市計画決定データを使用して作成したものです。



・この図面は、横須賀市長の承認を得て、横須賀都市計画基本図を使用して調製したものです。
・この図面は、横須賀市との協議を経て、横須賀都市計画決定データを使用して作成したものです。



・この図面は、横須賀市長の承認を得て、横須賀都市計画基本図を使用して調製したものです。
・この図面は、横須賀市との協議を経て、横須賀都市計画決定データを使用して作成したものです。



・この図面は、横須賀市長の承認を得て、横須賀都市計画基本図を使用して調製したものです。
・この図面は、横須賀市との協議を経て、横須賀都市計画決定データを使用して作成したものです。