



か み や べ

神奈川県立 上矢部高等学校



所在地：横浜市戸塚区上矢部町 3230 番地 〒245-0053
 電話：045(861)3500
 FAX：045(862)6347
 URL：https://www.pen-kanagawa.ed.jp/kamiyabe-h/
 創立：昭和58年1月
 課程：全日制
 設置学科・生徒数・学級数

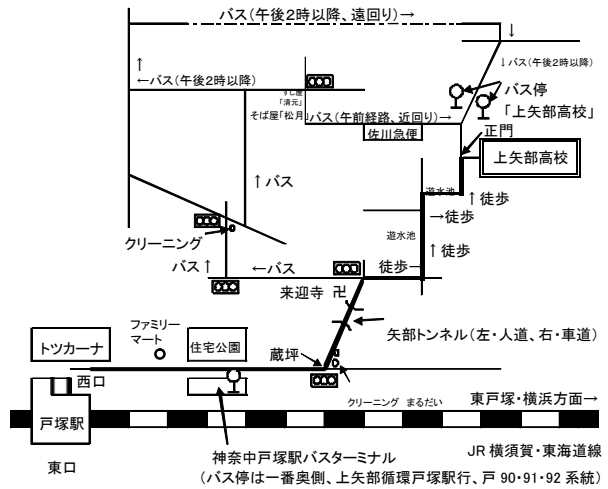
	1年	2年	3年	計
普通科	256	244	247	747
美術科	38	37	39	114
学級数	8	8	8	24

(生徒、学級数については令和8年4月現在)

<学校案内図>

利用交通機関

- JR・横浜市営地下鉄ブルーライン戸塚駅より
 - ・徒歩 20 分
 - ・西口からバス「上矢部循環」行き「上矢部高校」下車 徒歩 3 分
- 横浜市営地下鉄ブルーライン踊場駅より徒歩 20 分
- 相鉄線弥生台駅より
 - ・神奈中バス（戸 79 系統）「戸塚バスセンター」行き「領家中学校前」下車徒歩 13 分



上矢部高校は「普通科」と専門学科「美術科」の併置校です。

2020 年度から、共生社会の実現をめざすインクルーシブ教育実践推進校に指定されています。

「共に育ち合う教育」の理念を実現するため、普通科と美術科を併設する特色を生かしつつ、それぞれの個性を尊重し、多様性から学び合い、個性や適性に応じた進路実現ができる学校をつくります。



教育目標

- 豊かな個性の伸長をはかる。
- 自主・自律の精神を育てる。
- 連帯の輪をひろげる。

本校は「基礎力」を培い、「やる気」を伸ばすことで進路を実現させます。生徒の個性・適性に対応した少人数学習、きめ細かな教科指導・進路指導などの多様な実践により、個性の伸長と基礎学力の充実を図り、生徒の進路希望実現につなげています。また、令和2年度から、知的障がいのある生徒を特別募集生として受け入れ、生徒一人ひとりの状況に応じて必要な配慮を行いながら共に学ぶ「インクルーシブ教育実践推進校」として教育活動を行っています。

教育活動の特徴

基礎から伸ばすカリキュラム

普通科 1学年では必修科目を中心にした学習で基礎力を確実に身に付けます。2学年からは必要な選択科目を選び、進路選択に備えます。3学年では「文系」・「理系」に分かれ、それぞれの進路実現に向け学習を進めます。

美術科 3年間を見通して基礎から発展まで、実技と理論の両面において充実した専門科目を用意し、美術大学進学に対応できる確かな基礎力を身に付けます。

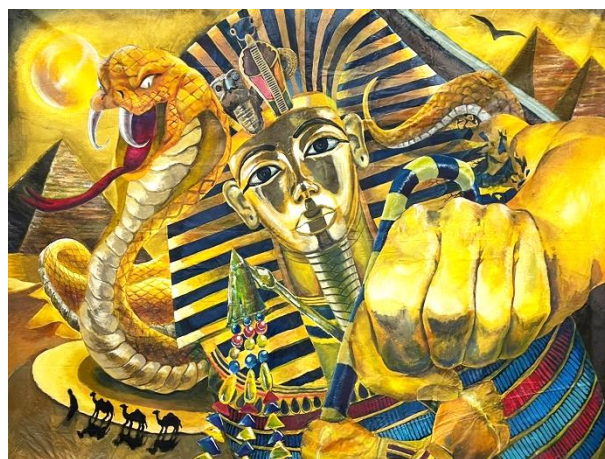
進路希望を実現するための選択科目と少人数学習

1・2学年の体育・芸術・外国語、2学年の数学では少人数学習の展開できめ細かな指導を行います。また、「デザイン応用」や「ファインアート応用」など美術専門科目を中心に、より専門的・発展的に学びたい意欲に対応します。

2・3学年での選択科目では進路希望を実現するために興味・関心に応じて学習していきます。選択科目としては、国語系や社会系の科目の他に、「フードデザイン」（家庭）、また、「映像表現」、「ファインアート基礎」など美術専門科目も多く設置され、その一部は美術科・普通科の両生徒が選択することが可能です。

学校行事

6月に行う体育祭は、競技種目はもちろんのこと、学校全体を3色に分け、各色の創意工夫をしたダンスパフォーマンスや、美術科が描いた応援団旗などで活気に満ちた活動をしています。



（「みんなの絵画コンクール」で全国2位に賞された38期体育祭応援団旗。2.3m×1.6m）

6月には体育祭、9月には翔矢祭（文化祭）が行われます。他に年間を通じて生徒が一体となって活躍する学校行事がたくさんあります。

令和8年度1学年は、普通科は沖縄で自然・文化体験や平和学習を、美術科は奈良・京都で美術作品に触れる修学旅行を行います。

部活動

多くの生徒が部活動に参加し、活発に活動しています。特に美術部は全国高等学校総合文化祭に出場し、アニメ漫画研究部も町田市文化協会会長賞など多くの賞を受賞したり、プロの編集者に作品批評をしていただいたりしています。

令和8年、卒業生たちの進路実績

大 学 東京藝術／多摩美術／武蔵野美術／東京造形／女子美術／立教／フェリス女学院／関東学院／神奈川／桜美林／桐蔭横浜／東海／和光／神奈川工科／工学院／立正／鶴見／武蔵野／鎌倉女子／東京都市／日本体育／杉野服飾など
短 大 等 神奈川歯科大学短期大学部／戸板女子短期／神奈川県立産業技術短期大学校／鎌倉女子大学短期大学部／大阪芸術短期など
専門学校 神奈川県立平塚看護／横浜市立横浜商業高校別科／日本工学院／桑沢デザイン研究所など
就 職 株式会社 三ツ和／ウォーターワン株式会社／さくらメディカルセンター株式会社／SBSスタッフ株式会社／株式会社ゆで太郎システム／株式会社ヤマダデンキ／株式会社サカイ引越センター／味処佐とう／自衛隊など

令和8年度学校説明会等予定

- 第1回 10/3（土）本校
- 第2回 11/28（土）本校