



しょうなん
神奈川県立 湘南高等学校

所在地：藤沢市鶴沼神明5丁目6番10号 〒251-0021
電話：0466(26)4151(代表) / 0466(26)8141(定時制直通)
FAX：0466(28)0020
URL：https://www.pen-kanagawa.ed.jp/shonan-h/
創立：昭和23年2月

設置学科・生徒数・学級数

	1年	2年	3年	4年	計
普通科	31	32	38	13	114
学級数	2	2	2	2	8

(生徒、学級数については令和8年4月現在)

教育活動の特徴

本校は単位制による夜間定時制課程普通科の学校で、4年間での卒業を基本としています。
生徒一人ひとりの学力や適性に応じた柔軟な科目選択システムを採用し、基礎的な学力を身につけた上で、より発展的な内容を学ぶことができるようにしています。生徒は1、2年次の3～6時限目を中心に高校で必ず学習しなければならない科目(必修科目)を学びます。さらに、希望する進路の実現や3年間での卒業など、生徒の多様な要望に応えるため、選択科目を1・2時限目の時間帯に設定しています。また資格試験や、学校外での教育的活動に対する単位認定の制度もあります。
本校の授業時間帯は次のようになっています。

1時限	15:25～16:10
2時限	16:15～17:00
夕食	17:00～17:35
SHR	17:35～17:40
3時限	17:45～18:30
4時限	18:35～19:20
5時限	19:25～20:10
6時限	20:15～21:00

進路指導

開校以来の長い歴史の中で、卒業生は各方面でさまざまな活躍をしています。担任や進路指導担当の教員を中心に、個別相談やガイダンスを行い、さらに様々なキャリア講演会や進路説明会を開催しています。生徒一人ひとりがより身近に進路について考えられるよう支援しています。

生徒の進路は多様で、四年制大学や短期大学へ進学する生徒、より専門的な知識や技能の習得を目指して専門学校へ進学する生徒、学校やハローワークを通して企業に就職する生徒、在学中のアルバイトの経験を活かし、そのままその事業所に就職する生徒などがいます。

進路について真剣に考え準備している生徒は、積極的に担任や進路指導担当の教員に相談し、教員もそれに応えるように様々な助言や支援をして進路実現を応援しています。生徒の熱心さが、良い結果につながっています。

学校行事

本校では、学校行事や部活動が盛んに行われています。恵まれた施設を利用し、生徒と教員が協力し合って取り組んでいます。

大きな学校行事として「文化祭」と「体育祭」があります。文化祭は企画から運営まで全日制と合同で行います。体育祭は秋に定時制単独で行います。年次の枠を取り払い、上級生と下級生が協力して大変な盛り上がりです。その他に遠足や修学旅行などがあります。

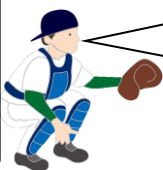
部活動

運動部、文化部ともに放課後の短い時間ですが、生徒は楽しく活動しています。特にサッカー部、バスケットボール部、バレーボール部、陸上競技部、多文化共生部、軽音楽部、eスポーツ部はととても熱心に活動しています。

【学校説明会の予定】

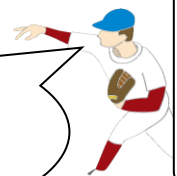
令和8年度も令和8年10月と令和9年1月に開催を予定しています。詳しい日時は本校ホームページをご覧ください。

湘南定時
教職員



直球でも変化球でも、
しっかり受け止めるから
安心して投げていいよ！

チャレンジしたいことが
沢山あるのだけれど、
サポートしてもらえますか？



湘南定時
生徒