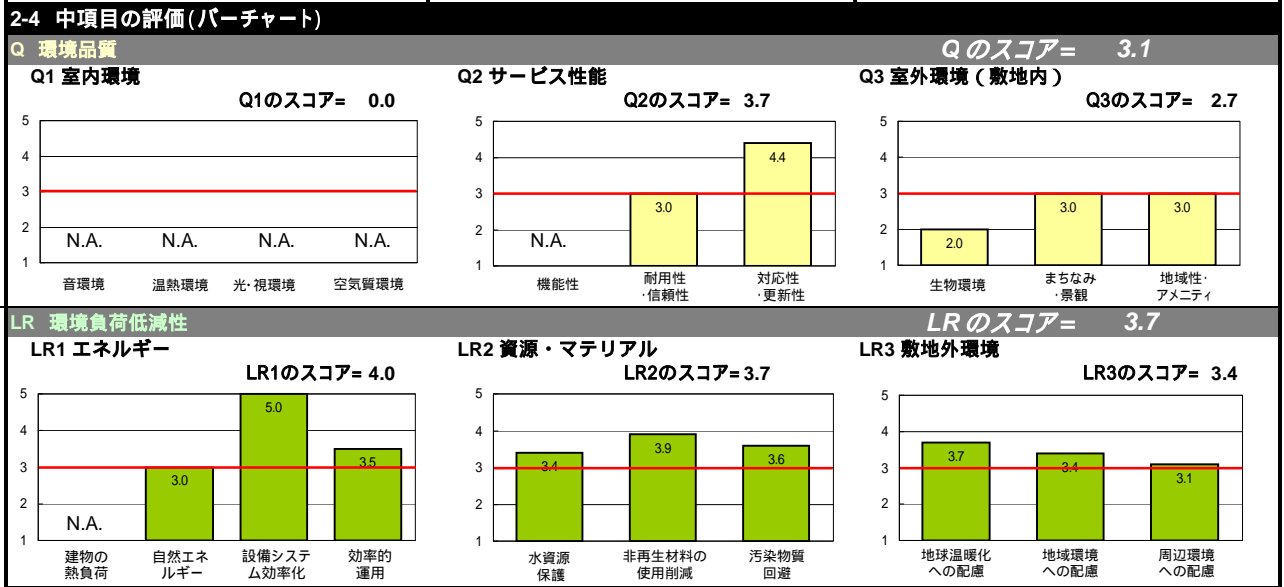
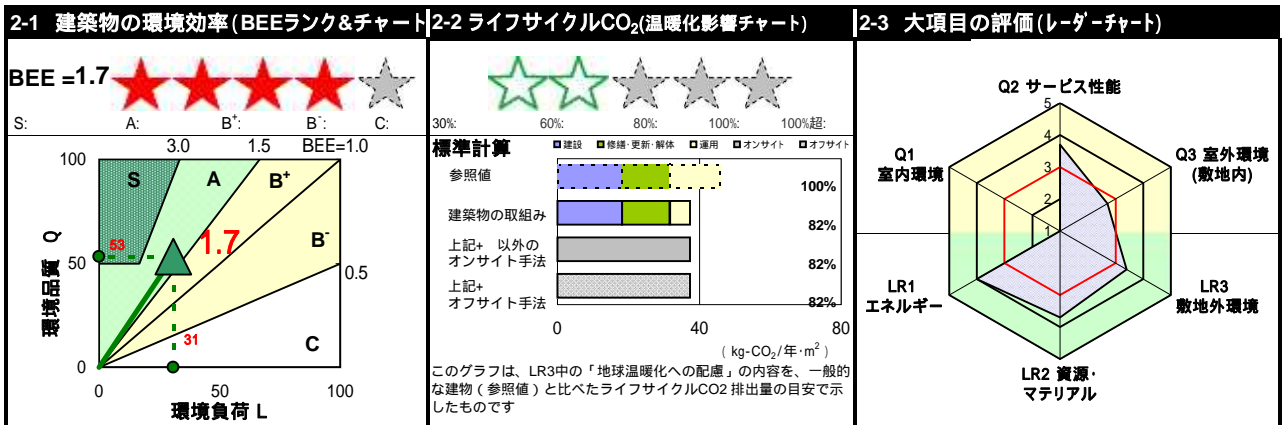
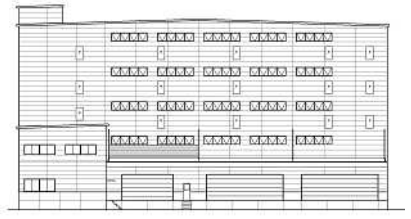


1-1 建物概要		1-2 外観	
建物名称	鴻池運輸(株)厚木流通センター第2センター	階数	地上5F
建設地	神奈川県厚木市戸田字長洲2480-1 他13筆	構造	S造
用途地域	準工業地域	平均居住人員	180 人
気候区分		年間使用時間	3,750 時間/年
建物用途	工場,	評価の段階	実施設計段階評価
竣工年	2013年5月 予定	評価の実施日	2012年6月22日
敷地面積	7,044 m <sup>2</sup>	作成者	(株)鴻池組東京本店
建築面積	4,056 m <sup>2</sup>	確認日	2012年6月22日
延床面積	17,473 m <sup>2</sup>	確認者	(株)鴻池組東京本店



3 設計上の配慮事項	
総合	その他
Q1 室内環境	Q2 サービス性能
LR1 エネルギー	LR2 資源・マテリアル
Q3 室外環境 (敷地内)	LR3 敷地外環境

CASBEE: Comprehensive Assessment System for Built Environment Efficiency (建築環境総合性能評価システム)  
 Q: Quality (建築物の環境品質), L: Load (建築物の環境負荷), LR: Load Reduction (建築物の環境負荷低減性), BEE: Building Environmental Efficiency (建築物の環境効率)  
 「ライフサイクルCO<sub>2</sub>」とは、建築物の部材生産・建設から運用、改修、解体廃棄に至る一生の間の二酸化炭素排出量を、建築物の寿命年数で除した年間二酸化炭素排出量のこと  
 評価対象のライフサイクルCO<sub>2</sub>排出量は、Q2, LR1, LR2中の建築物の寿命、省エネルギー、省資源などの項目の評価結果から自動的に算出される  
 LCCO<sub>2</sub>の算定条件等については、「LCCO<sub>2</sub>算定条件シート」を参照されたい