

# 令和元年度 公立高等学校等生徒の異動の状況

(令和2年5月1日現在)

令和2年9月

神奈川県教育委員会

# 目 次

## 令和元年度 公立高等学校等生徒の異動の状況

概要 .....	1
集計結果の概要 .....	3
1 公立高等学校等 .....	3
<全日制の課程> .....	3
<定時制の課程> .....	7
<通信制の課程> .....	10
統 計 表 .....	11

# 令和元年度 公立高等学校等生徒の異動の状況

## 概要

神奈川県が実施する「公立高等学校等生徒の異動及び進路に関する調査」及び「令和元年度神奈川県児童・生徒の問題行動等調査」の調査結果をもとに、県内の公立高等学校等生徒の令和元年度(平成31年4月1日から令和2年3月31日まで)における転・編入者、転出者、退学者、長期欠席者等の状況をまとめたものです。

- 1 調査期日 令和2年5月1日
- 2 集計対象
  - (1) 県内公立高等学校157校 (県立142校・市立15校)
    - 【全日制】 153校(県立139校・市立14校)
    - 【定時制】 28校(県立 21校・市立 7校)
    - 【通信制】 2校(県立 2校)
  - (2) 県内公立中等教育学校後期課程2校(県立2校)※全日制に含めて集計
- 3 主な集計事項 令和元年度(平成31年4月1日から令和2年3月31日)における次の事項
  - ・ 転・編入者、転出者数
  - ・ 退学者数
  - ・ 原級留置者数
  - ・ 長期欠席者数
  - ・ 年度途中の進級・卒業者数
- 4 用語の定義
  - (1) 年度当初在籍生徒  
平成31年4月1日現在の在籍者をいいます。ただし、同年4月1日付けで転・編入した生徒については、(3)「転・編入者」に含めます。
  - (2) 年度末在籍生徒  
令和2年3月31日現在の在籍者をいいます。ただし、同年3月31日付けで転出した生徒は(5)「転出者」に、退学した生徒については、(6)「退学者」に含めます。
  - (3) 転・編入者  
学校教育法施行規則第92条第1項又は第2項により転入した生徒、同第91条により編入した生徒及び後期募集により入学した生徒をいいます。(後期募集は7月に県立神奈川総合高等学校で実施されています。)  
また、同一高等学校内の他の学科から異動してきた生徒も含めます。

- (4) 再入学者  
退学した後、再び同一高等学校内の同一課程、及び同一学科に編入した生徒をいいます。
- (5) 転出者  
学校教育法施行規則第92条第1項又は第2項により転出した生徒をいいます。また、同一高等学校内の他の学科へ異動した生徒も含めます。
- (6) 退学者  
学校教育法施行規則第94条により校長の許可を受けて退学した生徒をいいます。
- (7) 年度途中進級・卒業者  
学校教育法施行規則第93条により、留学先における取得単位が認定され、年度途中において進級又は卒業の措置がとられた生徒等をいいます。
- (8) 原級留置者  
学年末に進級又は卒業が認められなかった生徒のうち、4月1日以降も原級に留まっている生徒をいいます。ただし、3月31日現在において、教育委員会通知による留学中の者は除きます。
- (9) 長期欠席者  
平成18年度調査より、文部科学省の「児童生徒の問題行動等生徒指導上の諸問題に関する調査」に合わせ、30日以上にわたり欠席した生徒を対象にしています。なお、集計結果の概要では、過去からの継続性を確保する必要のある項目については、50日以上で整理しています。

# 集計結果の概要

## 1 公立高等学校等

### <全日制の課程>

#### (1) 概況(表1、図1参照)

年度当初在籍生徒数は 128,336人であったのに対し、年度末在籍生徒数は 125,802人でした。

表 1 異動状況総括表(全日制)

区 分	令和元年度 (A)		平成30年度 (A)		増 減 (A)-(B)	
	人数(人)	構成比(%)	人数(人)	構成比(%)	人数(人)	ポイント
年度当初在籍生徒数	128,336	100.00	130,060	100.00	△ 1,724	
転・編入者数	86	0.07	99	0.08	△ 13	△ 0.01
転出者数	1,254	0.98	1,159	0.89	95	0.09
退学者数	1,351	1.05	1,698	1.31	△ 347	△ 0.26
年度途中卒業生数	15	0.01	15	0.01	—	0.00
年度末在籍生徒数	125,802	98.03	127,287	97.87	△ 1,485	0.16
異動生徒数	2,706	2.11	2,971	2.28	△ 265	△ 0.17
長期欠席者数(50日以上)	1,537	1.20	1,745	1.34	△ 208	△ 0.14
原級留置者数	180	0.17	194	0.18	△ 14	△ 0.01

(注) 構成比(%)は、年度当初在籍生徒数に対する割合です。  
 ただし、原級留置者の構成比(%)は学年制の在籍生徒数に対する割合です。  
 (学年制在籍生徒数⇒令和元年度… 104,227人 平成30年度…105,319人)

調査を開始した昭和51年度からの異動状況別の推移は図1のとおりです。

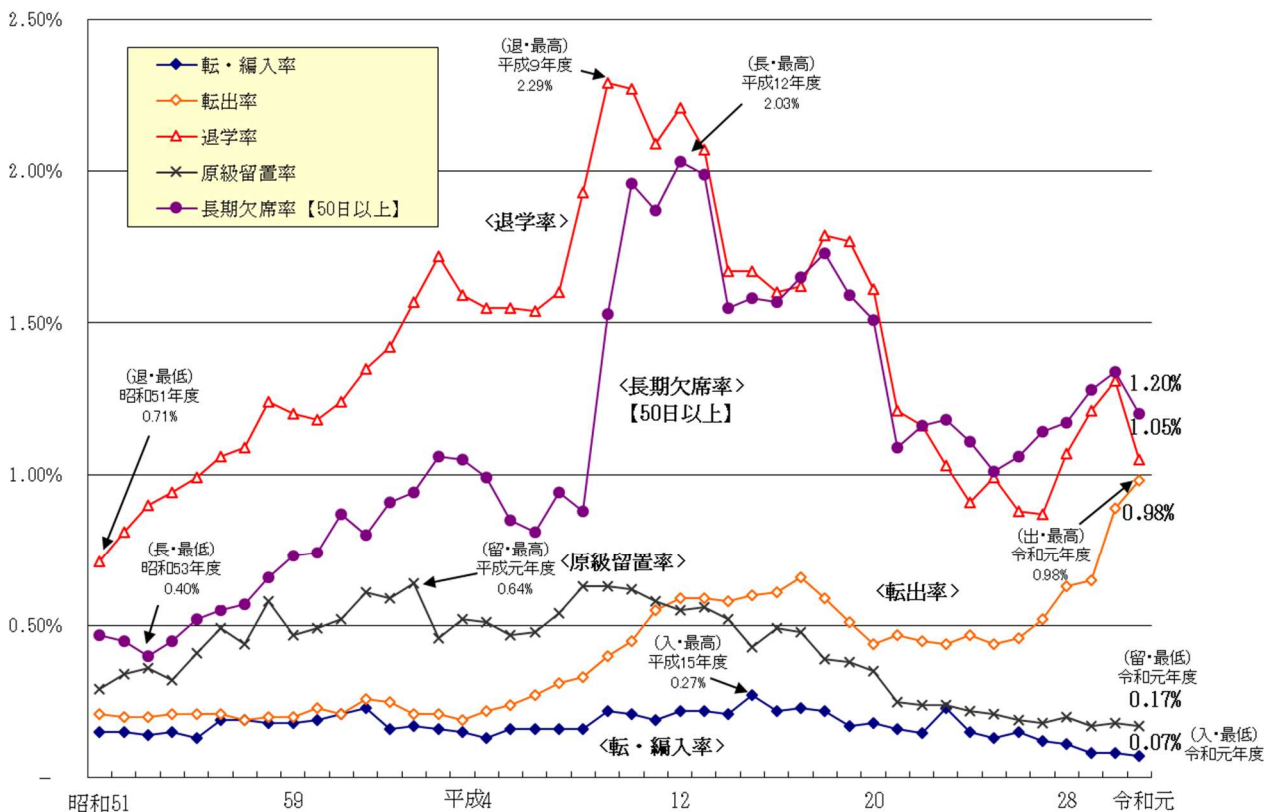


図 1 転・編入率、転出率、退学率、原級留置率、長期欠席率の推移(全日制)

## (2) 退学者

ア 総括(表2、図2参照)

退学者数は1,351人(前年度比347人減少)です。年度当初在籍生徒数に対する割合(退学率)は1.05%(前年度比0.26ポイント低下)です。

表 2 学科別・学年別・男女別退学者(全日制)

区 分		令和元年度 (A)		平成30年度 (B)		増 減 (A)-(B)	
		人数(人)	退学率(%)	人数(人)	退学率(%)	人数(人)	ポイント
年度当初在籍生徒数		128,336		130,060		△ 1,724	
合 計		1,351	1.05	1,698	1.31	△ 347	△ 0.26
学 科	普 通 科	963	0.92	1,209	1.15	△ 246	△ 0.23
	専 門 学 科	303	1.83	371	2.19	△ 68	△ 0.36
	総 合 学 科	85	1.23	118	1.49	△ 33	△ 0.26
学 年	1 学 年	598	1.38	777	1.77	△ 179	△ 0.39
	2 学 年	484	1.13	606	1.39	△ 122	△ 0.26
	3 学 年	252	0.60	287	0.67	△ 35	△ 0.07
	4 学 年	17	21.25	28	32.94	△ 11	△ 11.69
男 女	男 子	703	1.10	882	1.37	△ 179	△ 0.27
	女 子	648	1.01	816	1.24	△ 168	△ 0.23

(注) 退学率(%)は、学科、学年、男女それぞれの年度当初在籍生徒数に対する割合です。

学科別の退学率の推移は図2のとおりです。

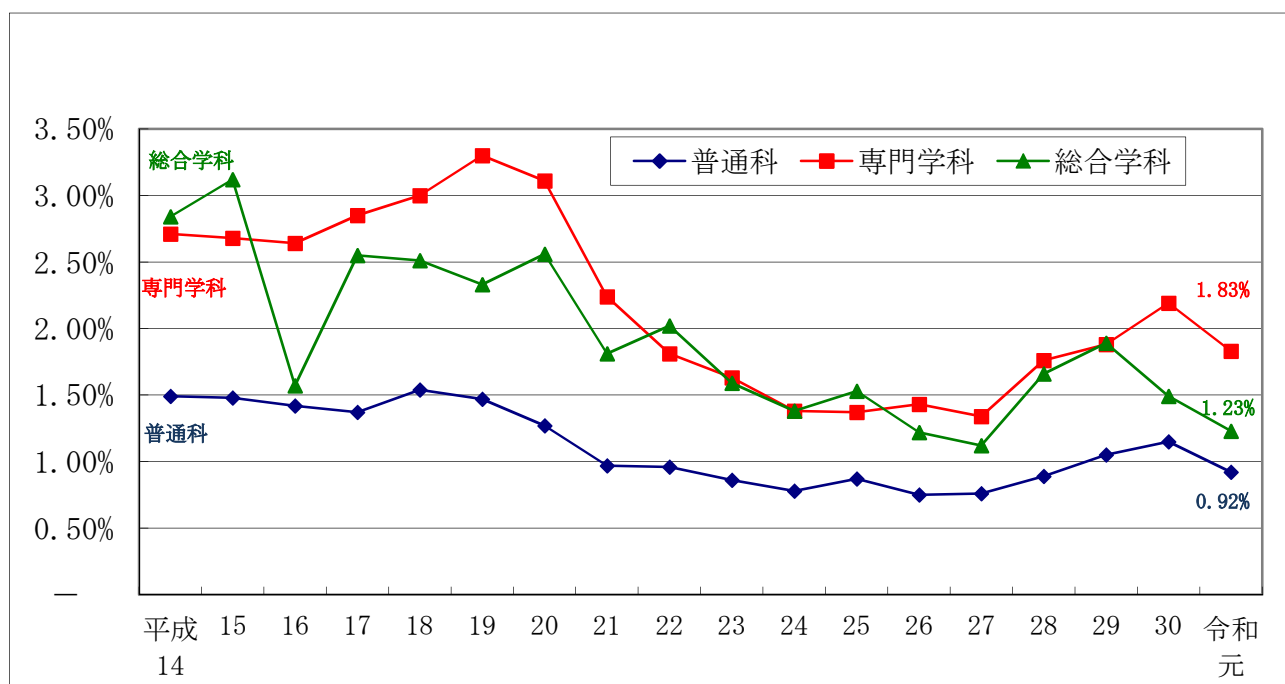


図 2 学科別退学率の推移(全日制)

イ 理由別退学者(表3参照)

理由別では、「進路変更」が最も多く、次いで「学校生活・学業不適応」、「学業不振」の順となっています。

表 3 理由別退学者(全日制)

区 分	令和元年度 (A)		平成30年度 (B)		増 減 (A)-(B)	
	人数(人)	構成比(%)	人数(人)	構成比(%)	人数(人)	ポイント
退 学 者 数	1,351	100.0	1,698	100.0	△ 347	
学校生活・学業不適応	509	37.7	700	41.2	△ 191	△ 3.5
もともと高校生活に熱意がない	178	13.2	212	12.5	△ 34	0.7
授業に興味がない	80	5.9	127	7.5	△ 47	△ 1.6
人間関係がうまく保てない	98	7.3	142	8.4	△ 44	△ 1.1
学校の雰囲気があわない	96	7.1	112	6.6	△ 16	0.5
そ の 他	57	4.2	107	6.3	△ 50	△ 2.1
進 路 変 更	562	41.6	563	33.2	△ 1	8.4
就 職 を 希 望	139	10.3	144	8.5	△ 5	1.8
別の高校への入学を希望	209	15.5	197	11.6	12	3.9
高校卒業程度認定試験受験を希望	108	8.0	98	5.8	10	2.2
専修・各種学校への入学を希望	15	1.1	13	0.8	2	0.3
そ の 他	91	6.7	111	6.5	△ 20	0.2
学 業 不 振	101	7.5	203	12.0	△ 102	△ 4.5
家 庭 の 事 情	53	3.9	62	3.7	△ 9	0.2
病 気 ・ け が	29	2.1	51	3.0	△ 22	△ 0.9
問 題 行 動 等	51	3.8	57	3.4	△ 6	0.4
経 済 的 理 由	1	0.1	2	0.1	△ 1	△ 0.0
死 亡	18	1.3	16	0.9	2	0.4
そ の 他	27	2.0	44	2.6	△ 17	△ 0.6

(注) 構成比(%)は、退学者数に対する割合で、小数点以下第2位を四捨五入しているため、内訳の合計が100.0にならない場合があります。

上記の理由別内訳は表4のとおりです。

表 4 理由別内訳区分

学校生活・学業不適応	当該学校、高校生活又は授業に対する熱意、興味、関心、適応等の不足や喪失を原因として退学した者
もともと高校生活に熱意がない	高校に入学する段階で熱意がない又は入学先が不本意として退学した者
授業に興味がない	入学時には高校に対する熱意や希望があったが、入学後、授業がつまらない、興味をもてない等の理由のために退学した者
人間関係がうまく保てない	生徒間でのトラブルや教師との問題により退学した者
学校の雰囲気があわない	入学時には高校に対する熱意や希望があったが、入学後、学校の教育・運営方針、環境等に不適応又は反発などの理由により退学した者
そ の 他	上記以外の、例えば、交友関係やアルバイト等による生活の乱れや、部活動での挫折による意欲喪失等の原因により退学した者
進 路 変 更	別の高校、専修・各種学校への入学希望、就職を希望、高卒程度認定試験受験を希望など在校する高校以外の進路を積極的に希望し退学した者
学 業 不 振	高校入学後、学力不足のために授業の進捗についていけず退学した者
家 庭 の 事 情	家庭状況の変化によるもので経済的理由以外のもの、例えば、保護者の事情のために退学した者
病 気 ・ け が	病気がち等の理由のため欠席日数が多くなって退学したり、病気や交通事故等によるけがにより退学した者
問 題 行 動 等	例えば不良行為、触法行為等により懲戒処分を受け、それを契機にして退学した者
経 済 的 理 由	保護者の事情等により、家計が困難になり退学した者
死 亡	在学中に死亡したため、除籍となり退学にいたった者
そ の 他	理由が不明なもの、理由が重複していて分別不能な理由により退学にいたった者

(3) 長期欠席者(表5参照)

令和元年度に30日以上にわたり欠席した生徒数は4,527人(前年度比44人減少)です。50日以上にわたり欠席した生徒数は1,537人です。

30日以上にわたり欠席した生徒の年度当初在籍生徒数に対する割合(長期欠席率)は3.53%(前年度比0.02ポイント低下)、50以上の長期欠席率は1.20%です。

表 5 学科別・学年別・男女別長期欠席者(全日制)

区 分		令和元年度(A)		平成30年度(B)		増 減(A)-(B)	
		人数(人)	長期欠席率(%)	人数(人)	長期欠席率(%)	人数(人)	ポイント
年度当初在籍生徒数		128,336		130,060		△ 1,724	
長期欠席者数(30日以上)		4,527	3.53	4,571	3.51	△ 44	0.02
学 科	普 通 科	3,668	3.50	3,536	3.36	132	0.14
	専 門 学 科	545	3.29	603	3.55	△ 58	△ 0.26
	総 合 学 科	314	4.56	432	5.44	△ 118	△ 0.88
学 年	1 学 年	1,146	2.65	1,260	2.87	△ 114	△ 0.22
	2 学 年	1,438	3.37	1,574	3.62	△ 136	△ 0.25
	3 学 年	1,908	4.51	1,704	4.00	204	0.51
	4 学 年	35	43.75	33	38.82	2	4.93
男 女	男 子	2,225	3.48	2,066	3.22	159	0.26
	女 子	2,302	3.58	2,505	3.80	△ 203	△ 0.22
長期欠席者数(50日以上)		1,537	1.20	1,745	1.34	△ 208	△ 0.14

(注) 長期欠席率(%)は、学科、学年、男女それぞれの年度当初在籍生徒数に対する割合です。



<定時制の課程>

(1) 概況(表6、図3)

年度当初在籍生徒数は6,257人であったのに対し、年度末在籍生徒数は5,588人となっています。

表 6 異動状況総括表(定時制)

区 分	令和元年度(A)		平成30年度(B)		増 減(A)-(B)	
	人数(人)	構成比(%)	人数(人)	構成比(%)	人数(人)	ポイント
年度当初在籍生徒数	6,257		6,990		△ 733	
転・編入者数	73	1.17	50	0.72	23	0.45
転出者数	58	0.93	49	0.70	9	0.23
退学者数	619	9.89	817	11.69	△ 198	△ 1.80
年度途中卒業生数	65	1.04	16	0.23	49	0.81
年度末在籍生徒数	5,588	89.31	6,158	88.10	△ 570	1.21
異動生徒数	815	13.03	932	13.33	△ 117	△ 0.30
長期欠席者数(50日以上)	1,172	18.73	1,444	20.66	△ 272	△ 1.93
原級留置者数	60	3.33	83	3.83	△ 23	△ 0.50

(注) 構成比(%)は、年度当初在籍生徒数に対する割合です。  
 ただし、原級留置者の構成比(%)は学年制の在籍生徒数に対する割合です。  
 (学年制在籍生徒数⇒令和元年度…1,803人、平成30年度…2,167人)

調査を開始した昭和51年度からの異動状況別の推移は、図3のとおりです。

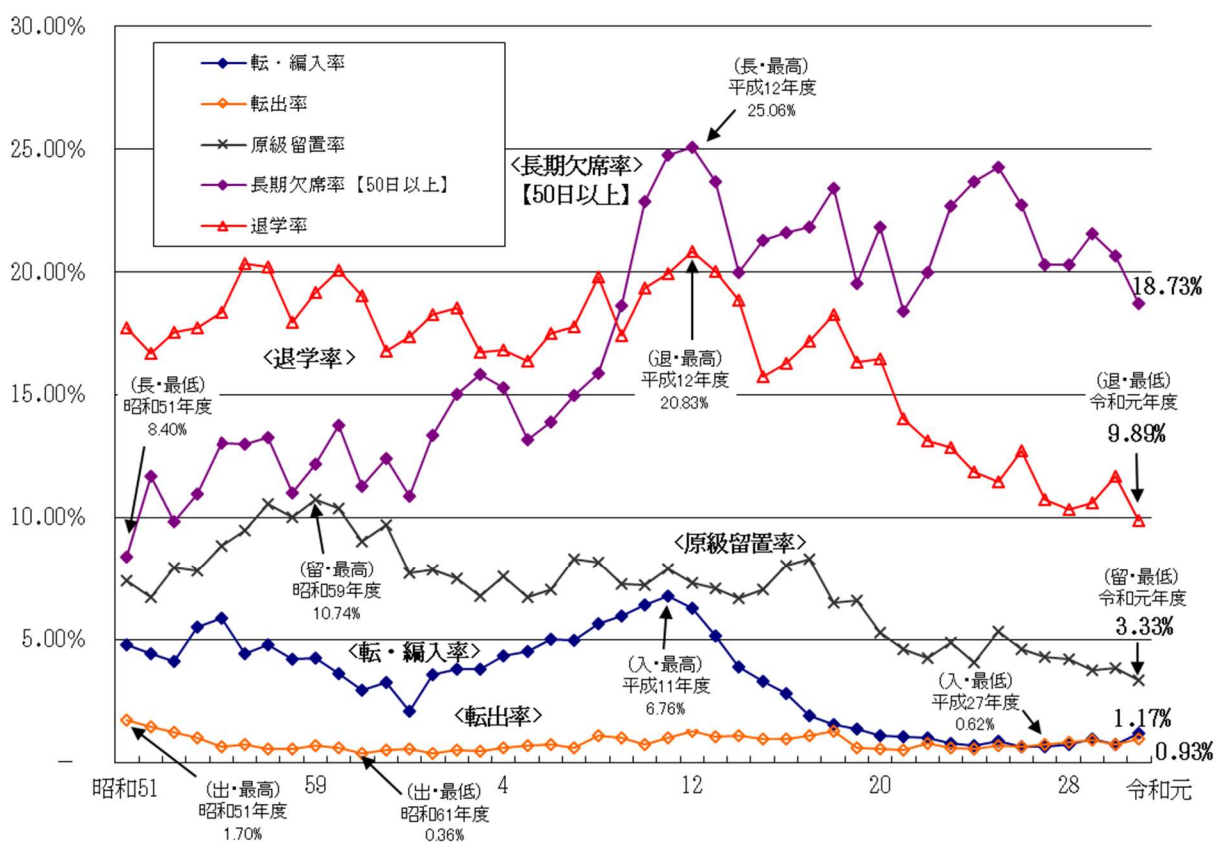


図 3 転・編入率、転出率、退学率、原級留置率、長期欠席率の推移(定時制)

## (2) 退学者

ア 総括(表7、図4参照)

退学者数は619人(前年度比198人減少)です。年度当初在籍生徒数(6,257人)に対する割合(退学率)は9.89%(前年度比1.80ポイント低下)です。

表 7 学科別・学年別・男女別退学者(定時制)

区 分		令和元年度(A)		平成30年度(B)		増 減(A)-(B)	
		人数(人)	退学率(%)	人数(人)	退学率(%)	人数(人)	ポイント
年度当初在籍生徒数		6,257		6,990		△ 733	
合 計		619	9.89	817	11.69	△ 198	△ 1.80
学 科	普 通 科	416	10.51	523	11.81	△ 107	△ 1.30
	専 門 学 科	26	6.45	58	11.05	△ 32	△ 4.60
	総 合 学 科	177	9.34	236	11.58	△ 59	△ 2.24
学 年	1 学 年	159	9.26	277	13.63	△ 118	△ 4.37
	2 学 年	168	9.83	212	11.10	△ 44	△ 1.27
	3 学 年	126	7.31	145	7.99	△ 19	△ 0.68
	4 学 年	166	15.00	183	14.83	△ 17	0.17
男 女	男 子	342	9.08	488	11.35	△ 146	△ 2.27
	女 子	277	11.12	329	12.23	△ 52	△ 1.11

(注) 退学率(%)は、学科、学年、男女それぞれの年度当初在籍生徒数に対する割合です。

学科別の退学率の推移は図4のとおりです。

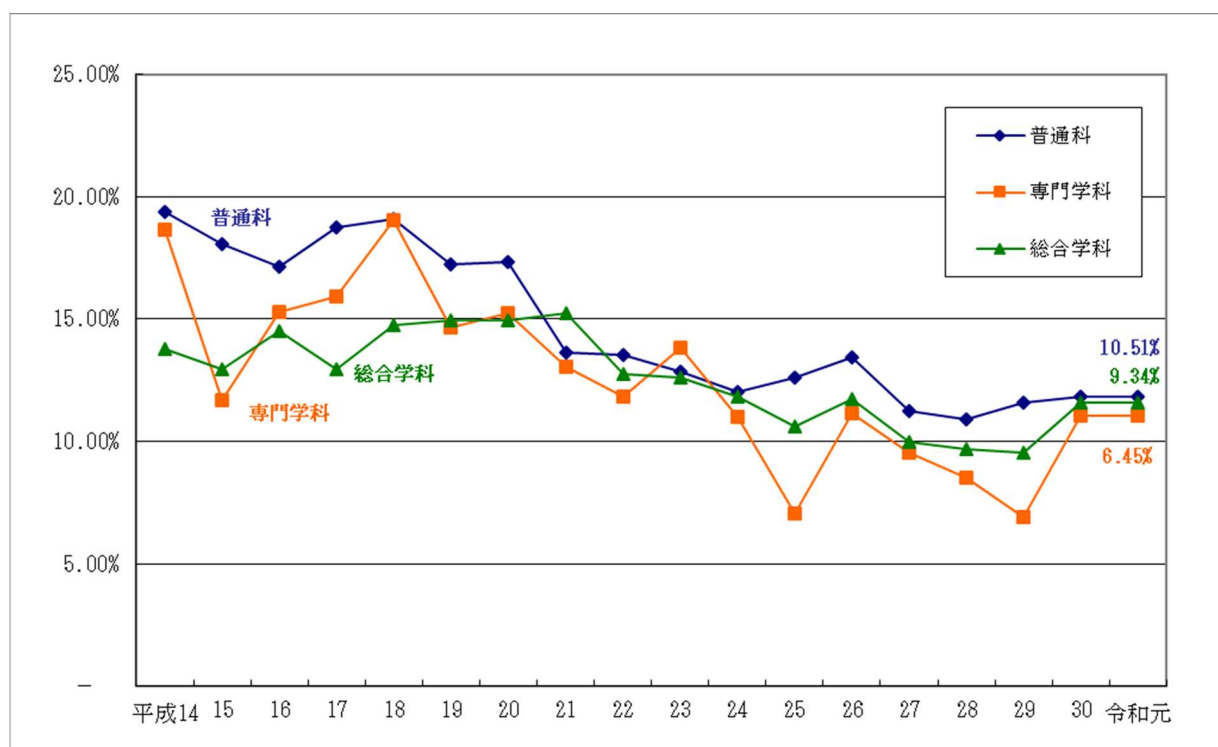


図 4 学科別退学率の推移(定時制)

イ 理由別退学者(表8参照)

理由別では、「進路変更」が最も多く、次いで「学校生活・学業不適応」、「家庭の事情」、「仕事の多忙」の順となっています。

表 8 理由別退学者(定時制)

区 分	令和元年度(A)		平成30年度(B)		増 減(A)-(B)	
	人数(人)	構成比(%)	人数(人)	構成比(%)	人数(人)	ポイント
退 学 者 数	619		817		△ 198	
学校生活・学業不適応	193	31.2	226	27.7	△ 33	3.5
もともと高校生活に熱意がない	104	16.8	129	15.8	△ 25	1.0
授業に興味がない	25	4.0	23	2.8	2	1.2
人間関係がうまく保てない	32	5.2	22	2.7	10	2.5
学校の雰囲気があわない	13	2.1	22	2.7	△ 9	△ 0.6
その他	19	3.1	30	3.7	△ 11	△ 0.6
進 路 変 更	256	41.4	344	42.1	△ 88	△ 0.7
就 職 を 希 望	120	19.4	197	24.1	△ 77	△ 4.7
別の高校への入学を希望	60	9.7	66	8.1	△ 6	1.6
高校卒業程度認定試験受験を希望	18	2.9	23	2.8	△ 5	0.1
専修・各種学校への入学を希望	8	1.3	6	0.7	2	0.6
その他	50	8.1	52	6.4	△ 2	1.7
学 業 不 振	14	2.3	33	4.0	△ 19	△ 1.7
家 庭 の 事 情	38	6.1	53	6.5	△ 15	△ 0.4
病 気 ・ け が	19	3.1	12	1.5	7	1.6
問 題 行 動 等	7	1.1	15	1.8	△ 8	△ 0.7
経 済 的 理 由	1	0.2	3	0.4	△ 2	△ 0.2
死 亡	—	—	5	0.6	△ 5	△ 0.6
仕 事 の 多 忙 (注1)	31	5.0	38	4.7	△ 7	0.3
勤 務 先 の 事 情 (注1)	—	—	1	0.1	△ 1	△ 0.1
そ の 他	60	9.7	87	10.6	△ 27	△ 0.9

(注1) 理由別の「仕事の多忙」「勤務先の事情」は定時制、通信制のみの区分です。それ以外の区分はすべて全日制と同じです。

(注2) 構成比(%)は、退学者数に対する割合で、小数点以下第2位を四捨五入しているため、内訳の合計が100.0にならない場合があります。

(3) 長期欠席者(表9参照)

令和元年度の長期欠席者の状況は次のとおりです。

表 9 学科別・学年別・男女別長期欠席者(定時制)

区 分	令和元年度(A)		平成30年度(B)		増 減(A)-(B)		
	人数(人)	長期欠席率(%)	人数(人)	長期欠席率(%)	人数(人)	ポイント	
年度当初在籍生徒数	6,257		6,990		△ 733		
長期欠席者数(30日以上)	1,989	31.79	2,350	33.62	△ 361	△ 1.83	
学 科	普 通 科	1,386	35.01	1,793	40.50	△ 407	△ 5.49
	専 門 学 科	62	15.38	87	16.57	△ 25	△ 1.19
	総 合 学 科	541	28.55	470	23.06	71	5.49
学 年	1 学 年	500	29.12	636	31.30	△ 136	△ 2.18
	2 学 年	571	33.41	670	35.08	△ 99	△ 1.67
	3 学 年	530	30.74	556	30.65	△ 26	0.09
	4 学 年	388	35.05	488	39.55	△ 100	△ 4.50
男 女	男 子	1,177	31.25	1,369	31.84	△ 192	△ 0.59
	女 子	812	32.61	981	36.47	△ 169	△ 3.86
長期欠席者数(50日以上)	1,172	18.73	1,444	20.66	△ 272	△ 1.93	

(注) 長期欠席率(%)は、学科、学年、男女それぞれの年度当初在籍生徒数に対する割合です。

## <通信制の課程>

年度当初在籍生徒数は3,608人であったのに対し、年度末在籍生徒数は3,549人となっています。  
(表10参照)

表 10 異動状況総括表(通信制)

区 分	令和元年度 (A)		平成30年度 (B)		増 減 (A)-(B)	
	人数(人)	構成比(%)	人数(人)	構成比(%)	人数(人)	ポイント
年度当初在籍生徒数	3,608		3,706		△ 98	
転 ・ 編 入 者 数	342	9.48	273	7.37	69	2.11
転 出 者 数	17	0.47	18	0.49	△ 1	△ 0.02
退 学 者 数	384	10.64	414	11.17	△ 30	△ 0.53
年度末在籍生徒数	3,549	98.36	3,547	95.71	2	2.65

(注) 構成比(%)は、年度当初在籍生徒数に対する割合です。

退学者は384人で、理由別では「進路変更」が最も多くなっています。(表11参照)

表 11 理由別退学者(通信制)

区 分	令和元年度 (A)		平成30年度 (B)		増 減 (A)-(B)	
	人数(人)	退学率(%)	人数(人)	退学率(%)	人数(人)	ポイント
退 学 者 数	384		414		△ 30	
学校生活・学業不適應	12	3.1	12	2.9	—	0.2
もともと高校生活に熱意がない	—	—	3	0.7	△ 3	△ 0.7
授業に興味があかない	3	0.8	—	—	3	0.8
人間関係がうまく保てない	1	0.3	—	—	1	0.3
学校の雰囲気があわない	7	1.8	3	0.7	4	1.1
そ の 他	1	0.3	6	1.4	△ 5	△ 1.1
進 路 変 更	37	9.6	36	8.7	1	0.9
就 職 を 希 望	13	3.4	8	1.9	5	1.5
別の高校への入学を希望	10	2.6	16	3.9	△ 6	△ 1.3
高校卒業程度認定試験受験を希望	3	0.8	4	1.0	△ 1	△ 0.2
専修・各種学校への入学を希望	4	1.0	4	1.0	—	0.0
そ の 他	7	1.8	4	1.0	3	0.8
学 業 不 振	—	—	1	0.2	△ 1	△ 0.2
家 庭 の 事 情	3	0.8	5	1.2	△ 2	△ 0.4
病 気 ・ け が	3	0.8	1	0.2	2	0.6
問 題 行 動 等	—	—	—	—	—	—
経 済 的 理 由	—	—	—	—	—	—
死 亡	2	0.5	1	0.2	1	0.3
仕 事 の 多 忙 (注 1)	2	0.5	4	1.0	△ 2	△ 0.5
勤 務 先 の 事 情 (注 1)	—	—	1	0.2	△ 1	△ 0.2
そ の 他	325	84.6	353	85.3	△ 28	△ 0.7

(注1) 理由別の「仕事の多忙」「勤務先の事情」は定時制、通信制のみの区分です。それ以外の区分はすべて全日制と同じです。

(注2) 退学率(%)は、退学者数に対する割合で、小数点以下第2位を四捨五入しているため、内訳の合計が100.0にならない場合があります。

## 統 計 表

第1表	総括表（全日制）	12
第2表	総括表（定時制）	13
第3表	総括表（通信制）	14
第4表	転・編入者、転出者の状況別人数及び構成比（全日制）	15
第5表	転・編入者、転出者の状況別人数及び構成比（定時制）	16
第6表	転・編入者、転出者の状況別人数及び構成比（通信制）	17
第7表	退学者の理由別人数及び構成比（全日制）	18
第8表	退学者の理由別人数及び構成比（定時制）	19
第9表	退学者の理由別人数及び構成比（通信制）	20
第10表	退学者の退学後の進路状況（全日制）	21
第11表	退学者の退学後の進路状況（定時制）	22
第12表	退学者の退学後の進路状況（通信制）	23
第13表	原級留置者及び長期欠席者（全日制）	24
第14表	原級留置者及び長期欠席者（定時制）	24
第15表	原級留置者・留学者・長期欠席者の理由別人数及び構成比（全日制）	25
第16表	原級留置者・留学者・長期欠席者の理由別人数及び構成比（定時制）	26
第17表	30日以上長期欠席者の欠席日数・長期欠席後の状況及び構成比（全日制）	27
第18表	30日以上長期欠席者の欠席日数・長期欠席後の状況及び構成比（定時制）	28
付表1-1	県立高校別退学者数の推移（全日制）	29
付表1-2	県立中等教育学校後期課程別退学者数の推移（全日制）	30
付表2	県立高校別退学者数の推移（定時制）	31
付表3	県立高校別退学者数の推移（通信制）	31

1 統計表中の符号の用法は、次のとおりです。

- 「—」 …… 計数がない場合
- 「…」 …… 調査対象とならなかった場合
- 「0.0」 …… 計数が単位未満だった場合

2 構成比は四捨五入しているため、合計が100.0にならない場合があります。

3 統計表中の学年の表示は、単位制の学校では1学年～3学年は1年次～3年次に、4学年は4年次以上に、それぞれ読み替えます。

第1表 総括表 (全日制)

区分	年度当初在籍生徒数(A) (4月1日現在)				転入者数(B)				転出者数(C)				退学者数(D)				年度末在籍生徒数(F) (3月31日現在)				(単位:人)												
	1学年		2学年		3学年		4学年		1学年		2学年		3学年		4学年		1学年		2学年			3学年		4学年									
	計	★	計	★	計	★	計	★	計	★	計	★	計	★	計	★	計	★	計	★		計	★	計	★								
令和元年度	128,336	43,312	42,644	42,300	80	0.07	31	43	12	—	1,254	0.98	532	542	178	2	1,351	1.05	598	484	252	17	13	28	—	5	10	125,802	42,200	41,646	41,905	51	
平成30年度	130,060	43,868	43,478	42,629	85	0.08	42	47	10	—	1,159	0.89	468	500	186	5	1,698	1.31	777	606	287	28	13	32	7	7	8	127,287	42,652	42,400	42,184	51	
平成29年度	130,746	44,529	43,602	42,528	87	0.08	44	47	16	—	845	0.65	355	346	140	4	1,585	1.21	706	552	285	42	8	41	6	19	13	128,391	43,504	42,718	42,135	34	
平成28年度	131,037	44,501	43,412	43,049	75	0.11	49	77	15	—	829	0.63	345	337	144	3	1,400	1.07	600	506	270	24	16	48	4	15	16	128,918	43,589	42,614	42,679	36	
平成27年度	129,741	44,026	43,824	41,829	62	0.12	59	85	14	—	679	0.52	264	291	122	2	1,127	0.87	464	455	188	20	9	43	—	26	8	128,059	43,348	43,129	41,550	32	
平成26年度	127,971	44,406	42,513	40,923	129	0.15	77	97	21	—	584	0.46	227	256	94	7	1,126	0.88	437	449	212	28	11	16	—	5	23	126,428	43,808	41,900	40,649	71	
平成25年度	124,660	43,178	41,677	39,677	128	0.18	81	58	19	—	552	0.44	214	226	104	8	1,230	0.99	471	487	226	46	8	24	—	7	16	123,013	42,566	41,006	39,383	58	
平成24年度	123,558	42,216	40,449	40,765	128	0.15	96	65	21	2	584	0.47	221	275	88	—	1,125	0.91	398	474	216	37	11	29	—	21	4	122,008	41,682	39,747	40,480	89	
平成23年度	121,601	40,935	41,605	38,912	149	0.23	127	104	48	1	530	0.44	181	253	93	3	1,247	1.03	454	543	214	36	9	28	—	13	18	120,073	40,418	40,894	38,688	93	
平成22年度	120,363	42,233	39,794	38,191	145	0.14	91	56	25	1	547	0.45	218	230	83	16	1,398	1.16	520	578	263	37	8	17	—	19	20	118,552	41,578	39,033	37,868	73	
男子計	63,947	21,898	21,132	20,876	41	0.06	17	16	5	—	545	0.85	240	221	82	2	703	1.10	338	241	114	10	5	8	—	4	6	62,727	21,332	20,683	20,689	23	
女子計	64,389	21,414	21,512	21,424	39	0.07	14	27	7	—	709	1.10	292	321	96	—	648	1.01	260	243	138	7	8	20	—	1	4	63,075	20,868	20,963	21,216	28	
普通科	104,878	35,270	34,886	34,659	63	0.07	25	41	11	—	968	0.92	417	415	135	1	963	0.92	424	346	180	13	12	25	—	4	10	103,010	34,442	34,153	34,376	39	
男子	51,386	17,530	17,002	16,825	29	0.06	13	15	5	—	413	0.80	191	161	60	1	454	0.88	217	158	72	7	5	8	—	4	6	50,542	17,130	16,695	16,702	15	
女子	53,492	17,740	17,884	17,834	34	0.08	12	26	6	—	555	1.04	226	254	75	—	509	0.95	207	188	108	6	7	17	—	—	4	52,468	17,312	17,458	17,674	24	
専攻科	16,571	5,687	5,467	5,409	8	0.04	5	1	1	—	198	1.19	85	82	30	1	303	1.83	154	109	37	3	1	1	—	—	—	16,076	5,452	5,277	5,343	4	
男子	9,834	3,404	3,233	3,190	7	0.03	3	—	—	—	109	1.11	43	48	17	1	207	2.10	108	73	24	2	—	—	—	—	—	—	9,521	3,256	3,112	3,149	4
女子	6,737	2,283	2,234	2,219	1	0.06	2	1	1	—	89	1.32	42	34	13	—	96	1.42	46	36	13	1	1	1	—	—	—	6,555	2,196	2,165	2,194	—	
農	1,875	665	630	580	—	—	—	—	—	—	24	1.28	7	14	3	—	38	2.03	25	9	4	—	—	—	—	—	—	1,813	633	607	573	—	
業	746	290	231	225	—	—	—	—	—	—	5	0.67	2	2	1	—	14	1.88	13	—	1	—	—	—	—	—	—	727	275	229	223	—	
女	1,129	375	399	355	—	—	—	—	—	—	19	1.68	5	12	2	—	24	2.13	12	9	3	—	—	—	—	—	—	1,086	358	378	350	—	
工	6,363	2,188	2,137	2,038	—	—	—	—	—	—	81	1.27	35	34	12	—	176	2.77	89	73	14	—	—	—	—	—	—	6,107	2,065	2,030	2,012	—	
男	5,557	1,903	1,871	1,783	—	—	—	—	—	—	67	1.21	28	29	10	—	152	2.74	76	62	14	—	—	—	—	—	—	5,339	1,800	1,780	1,759	—	
女	806	285	266	255	—	—	—	—	—	—	14	1.74	7	5	2	—	24	2.98	13	11	—	—	—	—	—	—	—	768	265	250	253	—	
商	3,586	1,219	1,193	1,174	—	—	—	—	—	—	40	1.12	19	15	6	—	35	0.98	19	12	4	—	—	—	—	—	—	3,512	1,183	1,166	1,163	—	
男	1,352	475	436	441	—	—	—	—	—	—	12	0.89	6	5	1	—	9	0.67	6	2	1	—	—	—	—	—	—	1,332	464	429	439	—	
女	2,234	744	757	733	—	—	—	—	—	—	28	1.25	13	10	5	—	26	1.16	13	10	3	—	—	—	—	—	—	2,180	719	737	724	—	
の	4,747	1,615	1,507	1,617	8	0.08	2	1	1	—	53	1.12	24	19	9	1	54	1.14	21	15	15	3	1	1	—	—	—	4,644	1,571	1,474	1,595	4	
男	2,179	736	695	741	7	0.05	1	—	—	—	25	1.15	7	12	5	1	32	1.47	13	9	8	2	—	—	—	—	—	2,123	717	674	728	4	
女	2,568	879	812	876	1	0.12	1	1	1	—	28	1.09	17	7	4	—	22	0.86	8	6	7	1	1	1	—	—	—	2,521	854	800	867	4	
他	6,887	2,355	2,291	2,232	9	0.03	1	1	—	—	88	1.28	30	45	13	—	85	1.23	20	29	35	1	—	—	—	—	—	6,716	2,306	2,216	2,186	8	
計	2,727	964	897	861	5	0.07	1	1	—	—	23	0.84	6	12	5	—	42	1.54	13	10	18	1	—	—	—	—	—	2,664	946	876	838	4	
学	4,160	1,391	1,394	1,371	4	—	—	—	—	—	65	1.56	24	33	8	—	43	1.03	7	19	17	—	—	—	—	—	—	4,052	1,360	1,340	1,348	4	
(単位)	24,109	8,120	7,922	7,988	79	0.16	16	18	4	—	305	1.27	106	144	53	2	423	1.75	132	150	124	17	1	3	—	—	—	23,408	7,897	7,644	7,817	50	
再	10,808	3,665	3,503	3,600	40	0.17	9	7	2	—	127	1.18	43	60	22	2	204	1.89	72	61	61	10	—	—	—	—	—	10,488	3,559	3,389	3,518	22	
位	13,301	4,455	4,419	4,388	39	0.15	7	11	2	—	178	1.34	63	84	31	—	219	1.65	60	89	63	7	1	3	—	—	—	12,920	4,338	4,255	4,299	28	
掲																																	
掲																																	

(注)1 ★欄は、年度当初在籍生徒数(A)に対する構成比(%)です。

2 年度末在籍生徒数(F)は、次の式で求められています。計:F=A+B+C+D+E 1学年:F=A+B+C+D+E 2学年:F=A+B+C+D+E 3学年:F=A+B+C+D+E 4学年:F=A+B+C+D+E 5学年:F=A+B+C+D+E 6学年:F=A+B+C+D+E 7学年:F=A+B+C+D+E 8学年:F=A+B+C+D+E 9学年:F=A+B+C+D+E 10学年:F=A+B+C+D+E 11学年:F=A+B+C+D+E 12学年:F=A+B+C+D+E 13学年:F=A+B+C+D+E 14学年:F=A+B+C+D+E 15学年:F=A+B+C+D+E 16学年:F=A+B+C+D+E 17学年:F=A+B+C+D+E 18学年:F=A+B+C+D+E 19学年:F=A+B+C+D+E 20学年:F=A+B+C+D+E 21学年:F=A+B+C+D+E 22学年:F=A+B+C+D+E 23学年:F=A+B+C+D+E 24学年:F=A+B+C+D+E 25学年:F=A+B+C+D+E 26学年:F=A+B+C+D+E 27学年:F=A+B+C+D+E 28学年:F=A+B+C+D+E 29学年:F=A+B+C+D+E 30学年:F=A+B+C+D+E 31学年:F=A+B+C+D+E 32学年:F=A+B+C+D+E 33学年:F=A+B+C+D+E 34学年:F=A+B+C+D+E 35学年:F=A+B+C+D+E 36学年:F=A+B+C+D+E 37学年:F=A+B+C+D+E 38学年:F=A+B+C+D+E 39学年:F=A+B+C+D+E 40学年:F=A+B+C+D+E 41学年:F=A+B+C+D+E 42学年:F=A+B+C+D+E 43学年:F=A+B+C+D+E 44学年:F=A+B+C+D+E 45学年:F=A+B+C+D+E 46学年:F=A+B+C+D+E 47学年:F=A+B+C+D+E 48学年:F=A+B+C+D+E 49学年:F=A+B+C+D+E 50学年:F=A+B+C+D+E 51学年:F=A+B+C+D+E 52学年:F=A+B+C+D+E 53学年:F=A+B+C+D+E 54学年:F=A+B+C+D+E 55学年:F=A+B+C+D+E 56学年:F=A+B+C+D+E 57学年:F=A+B+C+D+E 58学年:F=A+B+C+D+E 59学年:F=A+B+C+D+E 60学年:F=A+B+C+D+E 61学年:F=A+B+C+D+E 62学年:F=A+B+C+D+E 63学年:F=A+B+C+D+E 64学年:F=A+B+C+D+E 65学年:F=A+B+C+D+E 66学年:F=A+B+C+D+E 67学年:F=A+B+C+D+E 68学年:F=A+B+C+D+E 69学年:F=A+B+C+D+E 70学年:F

第2表 総括表 (定時制)

(単位:人)

区分	年度当初在籍生徒数 (A)				転入者数 (B)				転出者数 (C)				退学者数 (D)				年度末在籍生徒数 (F)													
	(4月1日現在)		(3月31日現在)		★ 転入率 (%)		★ 転出率 (%)		★ 退学者率 (%)		(E1) 1→2学年		(E2) 2→3学年		(E3) 3→4学年		(E4) 3学年→卒業		(E5) 4学年→卒業		計									
	1学年	2学年	3学年	4学年	1学年	2学年	3学年	4学年	1学年	2学年	3学年	4学年	1学年	2学年	3学年	4学年	1学年	2学年	3学年	4学年	1学年	2学年	3学年	4学年						
<b>令和元年度</b>	<b>1,717</b>	<b>1,709</b>	<b>1,724</b>	<b>1,107</b>	<b>73</b>	<b>1.17</b>	<b>2</b>	<b>42</b>	<b>20</b>	<b>9</b>	<b>58</b>	<b>0.93</b>	<b>19</b>	<b>24</b>	<b>9</b>	<b>6</b>	<b>619</b>	<b>9.89</b>	<b>159</b>	<b>168</b>	<b>126</b>	<b>166</b>	<b>1,541</b>	<b>1,559</b>	<b>1,582</b>	<b>906</b>				
平成30年度	6,990	2,032	1,910	1,814	1,234	50	0.72	9	27	11	3	49	0.70	19	13	12	5	817	11.69	277	212	145	183	1,745	1,712	1,665	1,036			
平成29年度	7,634	2,294	1,985	1,949	1,406	73	0.96	7	45	19	2	70	0.92	27	29	9	5	810	10.61	308	181	152	169	1,966	1,820	1,807	1,232			
平成28年度	8,106	2,388	2,135	2,166	1,447	58	0.72	9	28	18	3	67	0.83	25	17	20	5	838	10.34	291	205	164	178	1,941	1,941	2,000	1,262			
平成27年度	8,655	2,617	2,427	2,059	1,552	54	0.62	8	33	10	3	61	0.70	28	13	10	10	928	10.72	384	251	163	130	2,196	2,196	1,895	1,416			
平成26年度	9,276	3,056	2,328	2,312	1,580	58	0.63	8	21	20	9	4	1,180	12.72	507	269	188	216	1,067	11.46	457	254	186	170	2,059	2,059	2,137	1,367		
平成25年度	9,308	2,914	2,548	2,273	1,573	78	0.84	12	43	20	3	64	0.69	28	14	16	6	1,067	11.46	457	254	186	170	2,059	2,059	2,075	1,374			
平成24年度	9,351	3,209	2,528	2,313	1,301	62	0.66	10	31	17	4	51	0.55	24	20	6	1	1,109	11.86	547	278	178	106	2,648	2,261	2,145	1,198			
平成23年度	9,097	3,267	2,614	2,060	1,156	68	0.75	9	34	19	6	52	0.57	26	13	9	4	1,170	12.86	602	301	160	107	2,648	2,334	1,864	1,010			
平成22年度	8,682	3,387	2,301	1,708	1,286	85	0.98	4	46	29	6	65	0.75	35	17	9	4	1,139	13.12	663	261	123	92	2,693	2,069	1,595	1,176			
男子計	3,767	974	1,007	1,073	713	39	1.04	1	23	11	4	30	0.80	11	12	3	4	342	9.08	86	87	65	104	878	931	996	584			
女子計	2,490	743	702	651	394	34	1.37	1	19	9	5	28	1.12	8	12	6	2	277	11.12	73	81	61	62	663	628	586	322			
計	3,959	1,084	1,084	1,065	756	45	1.14	2	28	11	4	34	0.86	11	15	7	1	416	10.51	103	121	86	106	942	976	983	648			
普通科	2,273	566	619	625	463	21	0.92	1	12	6	2	14	0.62	6	6	1	1	216	9.50	53	57	39	67	508	568	591	396			
専科	1,686	498	465	440	293	24	1.42	1	16	5	2	20	1.19	5	9	6	—	200	11.86	50	64	47	39	434	408	392	252			
計	403	90	95	138	80	2	0.50	—	2	—	—	2	0.50	—	1	1	—	26	6.45	13	5	6	2	377	77	91	131	78		
男子	362	83	86	120	73	2	0.55	—	2	—	—	1	0.28	—	—	—	—	22	6.08	10	5	5	2	341	73	83	114	71		
女子	41	7	9	18	7	—	—	—	—	—	—	—	2.44	—	—	—	—	4	9.76	3	—	—	—	36	4	8	17	7		
計	28	—	—	28	—	—	—	—	—	—	—	—	—	—	—	—	—	—	—	—	—	—	—	—	28	—	—	—	—	
農業	21	—	—	21	—	—	—	—	—	—	—	—	—	—	—	—	—	—	—	—	—	—	—	—	—	21	—	—	—	—
工業	334	84	84	93	73	2	0.60	—	2	—	—	2	0.60	—	1	1	—	24	7.19	12	5	5	2	310	72	80	87	71		
商業	321	81	80	89	71	2	0.62	—	2	—	—	1	0.31	—	—	—	—	22	6.85	10	5	5	2	300	71	77	83	69		
計	41	6	11	17	7	—	—	—	—	—	—	—	7.69	—	—	—	—	2	15.38	2	—	—	—	—	10	1	3	4	2	
男子	20	2	6	10	2	—	—	—	—	—	—	—	—	—	—	—	—	—	—	—	—	—	—	—	39	5	11	16	7	
女子	21	4	5	7	5	—	—	—	—	—	—	—	—	—	—	—	—	—	—	—	—	—	—	—	20	2	6	10	2	
計	1,895	573	530	521	271	26	1.37	—	12	9	5	22	1.16	8	8	1	5	177	9.34	43	42	34	58	—	522	492	468	180		
総合	1,132	325	302	328	177	16	1.41	—	9	5	2	15	1.33	5	6	1	3	104	9.19	23	25	21	35	—	20	24	280	291	117	
学科	763	248	228	193	94	10	1.31	—	3	4	3	7	0.92	3	2	—	2	73	9.57	20	17	13	23	—	7	9	677	225	177	63
計	4,454	1,248	1,243	1,212	751	43	0.97	2	22	12	7	45	1.01	13	21	6	5	447	10.04	81	123	91	152	—	38	3,940	1,156	1,121	1,100	563
男子	2,562	656	706	724	476	24	0.94	1	13	6	4	21	0.82	7	10	1	3	242	9.45	40	63	45	94	—	20	25	2,278	610	646	358
女子	1,892	592	537	488	275	19	1.00	1	9	6	3	24	1.27	6	11	5	2	205	10.84	41	60	46	58	—	7	13	1,662	475	436	205

(注)1 ★欄は、年度当初在籍生徒数(A)に対する構成比(%)です。

2 年度末在籍生徒数(F)は、次の式で求められています。計:F=A+B+C+D+E1+E2 3学年:F=A+B+C+D+E2+E3-E4 4学年:F=A+B+C+D+E3-E5

第3表 総括表 (逓進制)

区分	年度当初在籍生徒数(A) (4月1日現在)				転入者数(B)				転出者数(C)				退学者数(D)				年度卒業進級者数 (E)				年度未在籍生徒数(F) (3月31日現在)									
	1学年		2学年		3学年		4学年		1学年		2学年		3学年		4学年		1学年		2学年		3学年		4学年							
	計	★ 転入率 (%)	計	★ 転出率 (%)	計	★ 退学者率 (%)	計	★ 退学者率 (%)	計	1学年	2学年	3学年	4学年	1学年	2学年	3学年	4学年	1学年	2学年	3学年	4学年	1学年	2学年	3学年	4学年					
令和元年度	3,608	1,578	1,141	798	91	342	9.48	123	160	46	13	17	0.47	14	3	—	—	384	10.64	251	94	29	10	—	—	3,549	1,436	1,204	815	94
男子計	2,184	955	683	505	41	141	6.46	50	62	23	6	5	0.23	3	2	—	—	192	8.79	123	48	16	5	—	—	2,128	879	695	512	42
女子計	1,424	623	458	293	50	201	14.12	73	98	23	7	12	0.84	11	1	—	—	192	13.48	128	46	13	5	—	—	1,421	557	509	303	52
平成30年度	3,706	1,646	1,115	852	93	273	7.37	89	127	38	19	18	0.49	10	5	3	—	414	11.17	244	127	36	7	—	—	3,547	1,481	1,110	851	105
平成29年度	3,837	1,747	1,203	796	91	273	7.11	77	135	45	16	19	0.50	15	3	1	—	525	13.68	344	135	35	11	—	1	3,566	1,465	1,199	805	97
平成28年度	4,294	2,009	1,275	920	90	209	4.87	75	105	23	6	22	0.51	15	3	3	1	618	14.39	404	162	41	11	—	—	3,863	1,665	1,215	899	84
平成27年度	4,864	2,336	1,443	987	98	157	3.23	44	90	19	4	20	0.41	16	2	1	1	698	14.35	506	150	35	7	—	—	4,303	1,858	1,381	970	94
平成26年度	5,270	2,878	1,401	907	84	243	4.61	76	122	32	13	21	0.40	11	7	3	—	770	14.61	624	109	28	9	—	—	4,722	2,319	1,407	908	88
平成25年度	5,787	3,246	1,464	946	131	214	3.70	26	143	31	14	37	0.64	26	9	1	1	869	15.02	656	158	45	10	—	—	5,090	2,590	1,440	931	129
平成24年度	6,349	3,701	1,537	978	133	181	2.85	30	112	33	6	38	0.60	24	9	5	—	991	15.61	768	161	51	11	—	—	5,501	2,939	1,479	955	128

(注)1 ★欄は、年度当初在籍生徒数(A)に対する構成比(%)です。

2 年度未在籍生徒数(F)は、次の式で求められています。計・F=A+B+C-D+E1 2学年・F=A+B+C-D+E1-E2 3学年・F=A+B+C-D+E2-E3-E4 4学年・F=A+B+C-D+E3-E5



第4表 転入者・編入者、転出者の状況別人数及び構成比（全日制）

区分	転入者・編入者の状況										転出者の状況										状況		
	転入者					編入者					転出者					編入者					県内公立	その他	
	県内の高校（全日制・定時制）					県外の高校（全日制・定時制）					県内の高校（全日制・定時制）					県外の高校（全日制・定時制）							
	計	普通科	専門学科	総合学科	私立	計	普通科	専門学科	総合学科	私立	計	普通科	専門学科	総合学科	私立	計	普通科	専門学科	総合学科	私立	通信制高校	公立	私立
合計	86	10	—	—	3	39	34	—	—	1,284	14	—	—	49	25	1,150	47	4	—	—	1,150	47	4
(%)	(100.0)	(11.6)	(—)	(—)	(3.5)	(45.3)	(39.5)	(—)	(—)	(100.0)	(1.1)	(—)	(—)	(3.9)	(2.0)	(91.7)	(3.7)	(0.3)	(—)	(—)	(91.7)	(3.7)	(0.3)
男子	38	6	—	—	1	18	13	—	—	545	2	—	—	22	8	504	18	2	—	—	504	18	2
(%)	(100.0)	(15.8)	(—)	(—)	(2.6)	(47.4)	(34.2)	(—)	(—)	(100.0)	(0.4)	(—)	(—)	(4.0)	(1.5)	(92.5)	(3.3)	(0.4)	(—)	(—)	(92.5)	(3.3)	(0.4)
女子	48	4	—	—	2	21	21	—	—	709	12	—	—	27	17	646	29	2	—	—	646	29	2
(%)	(100.0)	(8.3)	(—)	(—)	(4.2)	(43.8)	(43.8)	(—)	(—)	(100.0)	(1.7)	(—)	(—)	(3.8)	(2.4)	(91.1)	(4.1)	(0.3)	(—)	(—)	(91.1)	(4.1)	(0.3)
1 学年	31	4	—	—	—	13	14	—	—	532	7	—	—	6	15	479	24	1	—	—	479	24	1
(%)	(100.0)	(12.9)	(—)	(—)	(—)	(41.9)	(45.2)	(—)	(—)	(100.0)	(1.3)	(—)	(—)	(4.5)	(2.8)	(90.0)	(4.5)	(0.2)	(—)	(—)	(90.0)	(4.5)	(0.2)
2 学年	43	5	—	—	3	20	15	—	—	542	6	—	—	6	10	497	18	2	—	—	497	18	2
(%)	(100.0)	(11.6)	(—)	(—)	(7.0)	(46.5)	(34.9)	(—)	(—)	(100.0)	(1.1)	(—)	(—)	(3.9)	(1.8)	(91.7)	(3.3)	(0.4)	(—)	(—)	(91.7)	(3.3)	(0.4)
3 学年	12	1	—	—	—	6	5	—	—	178	1	—	—	4	—	172	5	1	—	—	172	5	1
(%)	(100.0)	(8.3)	(—)	(—)	(—)	(50.0)	(41.7)	(—)	(—)	(100.0)	(0.6)	(—)	(—)	(2.2)	(—)	(96.6)	(2.8)	(0.6)	(—)	(—)	(96.6)	(2.8)	(0.6)
4 学年	—	—	—	—	—	—	—	—	—	2	—	—	—	—	—	2	—	—	—	—	—	—	—
(%)	(—)	(—)	(—)	(—)	(—)	(—)	(—)	(—)	(—)	(100.0)	(—)	(—)	(—)	(—)	(—)	(100.0)	(—)	(—)	(—)	(—)	(100.0)	(—)	(—)
普通科	77	9	—	—	3	35	30	—	—	988	13	—	—	4	21	890	37	3	—	—	890	37	3
(%)	(100.0)	(11.7)	(—)	(—)	(3.9)	(45.5)	(39.0)	(—)	(—)	(100.0)	(1.3)	(—)	(—)	(3.8)	(2.2)	(91.9)	(3.8)	(0.3)	(—)	(—)	(91.9)	(3.8)	(0.3)
男子	33	5	—	—	1	15	12	—	—	413	2	—	—	2	6	385	14	1	—	—	385	14	1
(%)	(100.0)	5	(—)	(—)	1	15	12	(—)	(—)	413	2	(—)	(—)	2	6	385	14	1	(—)	(—)	385	14	1
女子	44	4	—	—	2	20	18	—	—	555	11	—	—	2	15	505	23	2	—	—	505	23	2
(%)	(100.0)	4	(—)	(—)	2	20	18	(—)	(—)	555	11	(—)	(—)	2	15	505	23	2	(—)	(—)	505	23	2
専門学科	7	—	—	—	—	4	3	—	—	198	1	—	—	6	2	177	8	—	—	—	177	8	—
(%)	(100.0)	(—)	(—)	(—)	(—)	(57.1)	(42.9)	(—)	(—)	(100.0)	(0.5)	(—)	(—)	(3.0)	(1.0)	(89.4)	(4.0)	(—)	(—)	(—)	(89.4)	(4.0)	(—)
男子	3	—	—	—	—	3	—	—	—	109	—	—	—	5	1	98	3	—	—	—	98	3	—
(%)	(100.0)	(—)	(—)	(—)	(—)	(100.0)	(—)	(—)	(—)	109	(—)	(—)	(—)	5	1	98	3	(—)	(—)	(—)	98	3	(—)
女子	4	—	—	—	—	1	3	—	—	89	1	—	—	1	1	79	5	—	—	—	79	5	—
(%)	(100.0)	(—)	(—)	(—)	(—)	(100.0)	(42.9)	(—)	(—)	89	1	(—)	(—)	1	1	79	5	(—)	(—)	(—)	79	5	(—)
農業	—	—	—	—	—	—	—	—	—	24	—	—	—	4	—	20	—	—	—	—	20	—	—
(%)	(—)	(—)	(—)	(—)	(—)	(—)	(—)	(—)	(—)	(100.0)	(—)	(—)	(—)	(16.7)	(—)	(83.3)	(—)	(—)	(—)	(—)	(83.3)	(—)	(—)
男子	—	—	—	—	—	—	—	—	—	5	—	—	—	—	—	5	—	—	—	—	—	—	—
(%)	(—)	(—)	(—)	(—)	(—)	(—)	(—)	(—)	(—)	5	(—)	(—)	(—)	(—)	(—)	5	(—)	(—)	(—)	(—)	(—)	(—)	(—)
女子	—	—	—	—	—	—	—	—	—	19	—	—	—	4	—	15	—	—	—	—	15	—	—
(%)	(—)	(—)	(—)	(—)	(—)	(—)	(—)	(—)	(—)	19	(—)	(—)	(—)	4	(—)	15	(—)	(—)	(—)	(—)	15	(—)	(—)
工業	1	—	—	—	—	1	—	—	—	81	—	—	—	6	4	70	3	—	—	—	70	3	—
(%)	(100.0)	(—)	(—)	(—)	(—)	(100.0)	(—)	(—)	(—)	(100.0)	(—)	(—)	(—)	(7.4)	(4.9)	(86.4)	(3.7)	(—)	(—)	(—)	(86.4)	(3.7)	(—)
男子	1	—	—	—	—	1	—	—	—	67	—	—	—	5	3	58	3	—	—	—	58	3	—
(%)	(100.0)	(—)	(—)	(—)	(—)	(100.0)	(—)	(—)	(—)	67	(—)	(—)	(—)	5	3	58	3	(—)	(—)	(—)	58	3	(—)
女子	2	—	—	—	—	2	—	—	—	14	—	—	—	1	1	12	—	—	—	—	12	—	—
(%)	(100.0)	(—)	(—)	(—)	(—)	(100.0)	(—)	(—)	(—)	14	(—)	(—)	(—)	1	1	12	(—)	(—)	(—)	(—)	12	(—)	(—)
商業	—	—	—	—	—	—	—	—	—	40	1	—	—	4	—	35	4	—	—	—	35	4	—
(%)	(100.0)	(—)	(—)	(—)	(—)	(100.0)	(—)	(—)	(—)	(100.0)	(2.5)	(—)	(—)	(10.0)	(—)	(87.5)	(10.0)	(—)	(—)	(—)	(87.5)	(10.0)	(—)
男子	1	—	—	—	—	1	—	—	—	12	—	—	—	2	—	10	—	—	—	—	10	—	—
(%)	(100.0)	(—)	(—)	(—)	(—)	(100.0)	(—)	(—)	(—)	12	(—)	(—)	(—)	2	(—)	10	(—)	(—)	(—)	(—)	10	(—)	(—)
女子	4	—	—	—	—	1	3	—	—	28	1	—	—	2	—	25	4	—	—	—	25	4	—
(%)	(100.0)	(—)	(—)	(—)	(—)	(25.0)	(75.0)	(—)	(—)	28	1	(—)	(—)	2	(—)	25	4	(—)	(—)	(—)	25	4	(—)
その他	—	—	—	—	—	—	—	—	—	53	—	—	—	—	—	52	1	—	—	—	52	1	—
(%)	(100.0)	(—)	(—)	(—)	(—)	(25.0)	(75.0)	(—)	(—)	(100.0)	(—)	(—)	(—)	(—)	(—)	(98.1)	(1.9)	(—)	(—)	(—)	(98.1)	(1.9)	(—)
男子	—	—	—	—	—	—	—	—	—	25	—	—	—	—	—	25	—	—	—	—	25	—	—
(%)	(100.0)	(—)	(—)	(—)	(—)	(—)	(—)	(—)	(—)	25	(—)	(—)	(—)	(—)	(—)	25	(—)	(—)	(—)	(—)	25	(—)	(—)
女子	3	—	—	—	—	—	3	—	—	28	—	—	—	—	—	27	1	—	—	—	27	1	—
(%)	(100.0)	(—)	(—)	(—)	(—)	(—)	(—)	(—)	(—)	28	(—)	(—)	(—)	(—)	(—)	27	1	(—)	(—)	(—)	27	1	(—)
総合学科	2	1	—	—	—	—	1	—	—	88	—	—	—	—	—	83	2	—	—	—	83	2	—
(%)	(100.0)	(50.0)	(—)	(—)	(—)	(—)	(50.0)	(—)	(—)	(100.0)	(—)	(—)	(—)	(—)	(—)	(94.3)	(2.3)	(—)	(—)	(—)	(94.3)	(2.3)	(—)
男子	2	—	—	—	—	—	—	—	—	23	—	—	—	—	—	21	—	—	—	—	21	—	—
(%)	(100.0)	(—)	(—)	(—)	(—)	(—)	(—)	(—)	(—)	23	(—)	(—)	(—)	(—)	(—)	21	(—)	(—)	(—)	(—)	21	(—)	(—)
女子	—	—	—	—	—	—	—	—	—	65	—	—	—	—	—	62	1	—	—	—	62	1	—
(%)	(—)	(—)	(—)	(—)	(—)	(—)	(—)	(—)	(—)	65	(—)	(—)	(—)	(—)	(—)	62	1	(—)	(—)	(—)	62	1	(—)
(単 再位 掲制 )	38	5	—	—	2	5	26	—	—	305	—	—	—	—	—	283	8	—	—	—	283	8	—
(%)	(100.0)	(13.2)	(—)	(—)	(5.3)	(13.2)	(68.4)	(—)	(—)	(100.0)	(—)	(—)	(—)	(—)	(—)	(96.1)	(2.6)	(—)	(—)	(—)	(96.1)	(2.6)	(—)
男子	18	4	—	—	1	3	10	—	—	127	—	—	—	—	—	120	2	—	—	—	120	2	—
(%)	(100.0)	4	(—)	(—)	1	3	10	(—)	(—)	127	(—)	(—)	(—)	(—)	(—)	120	2	(—)	(—)	(—)	120	2	(—)
女子	20	1	—	—	1	2	16	—	—	178	—	—	—	—	—	173	3	—	—	—	173	3	—
(%)	(100.0)	1	(—)	(—)	1	2	16	(—)	(—)	178	(—)	(—)	(—)	(—)	(—)	173	3	(—)	(—)	(—)	173	3	(—)

(注) ( )内は構成比です。構成比は合計に対する割合で、小数点以下第2位を四捨五入しているため、内訳の計が100.0にならない場合があります。

第5表 転・編入者、転出者の状況別人数及び構成比 (定時制)

区分	転・編入者の転・編入前の状況										転出者の転出後の状況																				
	計					公立					私立					計					公立					私立					
	県内		県外		計	普通科		専門学科		総合学科	普通科		専門学科		総合学科	普通科		専門学科		総合学科	普通科		専門学科		総合学科	普通科		専門学科		総合学科	
	人数	構成比	人数	構成比	人数	人数	構成比	人数	構成比	人数	人数	構成比	人数	構成比	人数	人数	構成比	人数	構成比	人数	人数	構成比	人数	構成比	人数	人数	構成比	人数	構成比	人数	構成比
合計	73	(100.0)	26	(35.6)	8	(11.0)	3	(4.1)	16	(21.9)	10	(13.7)	3	(4.1)	58	(100.0)	1	(1.4)	1	(1.4)	1	(1.4)	2	(3.4)	53	(91.4)	1	(1.7)	1	(1.7)	
男子	39	(100.0)	12	(30.8)	4	(10.3)	3	(7.7)	9	(23.1)	6	(15.4)	3	(7.7)	30	(100.0)	1	(2.6)	1	(2.6)	1	(2.6)	2	(6.7)	28	(93.3)	1	(3.3)	1	(3.3)	
女子	34	(100.0)	14	(41.2)	4	(11.8)	—	—	7	(20.6)	4	(11.8)	—	—	28	(100.0)	—	—	—	—	—	—	—	25	(89.3)	1	(3.6)	1	(3.6)		
1 学年	2	(100.0)	2	(100.0)	—	—	—	—	—	—	—	—	—	—	19	(100.0)	—	—	—	—	—	—	—	18	(94.7)	—	—	—	—		
2 学年	42	(100.0)	15	(35.7)	7	(16.7)	1	(2.4)	8	(19.0)	5	(11.9)	2	(4.8)	24	(100.0)	—	—	1	(2.4)	1	(2.4)	2	(8.3)	22	(91.7)	1	(4.2)	1	(4.2)	
3 学年	20	(100.0)	5	(25.0)	1	(5.0)	2	(10.0)	6	(30.0)	4	(20.0)	2	(10.0)	9	(100.0)	—	—	—	—	—	—	—	7	(77.8)	—	—	—	—		
4 学年	9	(100.0)	4	(44.4)	—	—	—	—	2	(22.2)	1	(11.1)	—	—	6	(100.0)	—	—	—	—	—	—	—	6	(100.0)	—	—	—	—		
普通科	45	(100.0)	18	(40.0)	2	(4.4)	2	(4.4)	12	(26.7)	5	(11.1)	3	(6.7)	34	(100.0)	—	—	—	—	—	—	2	(5.9)	29	(85.3)	1	(2.9)	1	(2.9)	
男子	21	(100.0)	7	(33.3)	—	—	—	—	6	(28.6)	3	(14.3)	2	(9.5)	14	(100.0)	—	—	—	—	—	—	—	12	(85.7)	—	—	—	—		
女子	24	(100.0)	11	(45.8)	2	(8.3)	—	—	6	(25.0)	2	(8.3)	—	—	20	(100.0)	—	—	—	—	—	—	2	(10.0)	17	(85.0)	—	—	—	—	
計	2	(100.0)	—	—	2	(100.0)	—	—	—	—	—	—	—	2	(100.0)	—	—	—	—	—	—	—	—	2	(100.0)	—	—	—	—		
男子	2	(100.0)	—	—	—	—	—	—	—	—	—	—	—	—	1	(100.0)	—	—	—	—	—	—	—	—	1	(100.0)	—	—	—	—	
女子	—	—	—	—	—	—	—	—	—	—	—	—	—	—	—	—	—	—	—	—	—	—	—	—	—	—	—	—	—	—	
計	—	—	—	—	—	—	—	—	—	—	—	—	—	—	—	—	—	—	—	—	—	—	—	—	—	—	—	—	—	—	
農業	—	—	—	—	—	—	—	—	—	—	—	—	—	—	—	—	—	—	—	—	—	—	—	—	—	—	—	—	—	—	—
男子	—	—	—	—	—	—	—	—	—	—	—	—	—	—	—	—	—	—	—	—	—	—	—	—	—	—	—	—	—	—	—
女子	—	—	—	—	—	—	—	—	—	—	—	—	—	—	—	—	—	—	—	—	—	—	—	—	—	—	—	—	—	—	—
工業	2	(100.0)	—	—	2	(100.0)	—	—	—	—	—	—	—	—	2	(100.0)	—	—	—	—	—	—	—	—	2	(100.0)	—	—	—	—	
男子	2	(100.0)	—	—	—	—	—	—	—	—	—	—	—	—	—	—	—	—	—	—	—	—	—	—	—	—	—	—	—	—	—
女子	—	—	—	—	—	—	—	—	—	—	—	—	—	—	—	—	—	—	—	—	—	—	—	—	—	—	—	—	—	—	—
計	—	—	—	—	—	—	—	—	—	—	—	—	—	—	—	—	—	—	—	—	—	—	—	—	—	—	—	—	—	—	—
男子	—	—	—	—	—	—	—	—	—	—	—	—	—	—	—	—	—	—	—	—	—	—	—	—	—	—	—	—	—	—	—
女子	—	—	—	—	—	—	—	—	—	—	—	—	—	—	—	—	—	—	—	—	—	—	—	—	—	—	—	—	—	—	—
商業	—	—	—	—	—	—	—	—	—	—	—	—	—	—	—	—	—	—	—	—	—	—	—	—	—	—	—	—	—	—	—
男子	—	—	—	—	—	—	—	—	—	—	—	—	—	—	—	—	—	—	—	—	—	—	—	—	—	—	—	—	—	—	—
女子	—	—	—	—	—	—	—	—	—	—	—	—	—	—	—	—	—	—	—	—	—	—	—	—	—	—	—	—	—	—	—
総合学科	26	(100.0)	8	(30.8)	4	(15.4)	1	(3.8)	4	(15.4)	5	(19.2)	3	(11.5)	22	(100.0)	—	—	—	—	—	—	—	—	22	(100.0)	—	—	—	—	
男子	16	(100.0)	5	(31.3)	2	(12.5)	1	(6.3)	3	(18.8)	3	(18.8)	1	(6.3)	15	(100.0)	—	—	—	—	—	—	—	—	15	(100.0)	—	—	—	—	
女子	10	(100.0)	3	(30.0)	2	(20.0)	—	—	1	(10.0)	2	(20.0)	—	—	7	(100.0)	—	—	—	—	—	—	—	—	7	(100.0)	—	—	—	—	
計	43	(100.0)	14	(32.6)	6	(14.0)	1	(2.3)	5	(11.6)	7	(16.3)	3	(7.0)	45	(100.0)	—	—	—	—	—	—	—	—	44	(97.7)	1	(2.2)	1	(2.2)	
男子	24	(100.0)	8	(33.3)	2	(8.3)	1	(4.2)	3	(12.5)	4	(16.7)	2	(8.3)	21	(100.0)	—	—	—	—	—	—	—	—	21	(95.8)	—	—	—	—	
女子	19	(100.0)	6	(31.6)	4	(21.1)	—	—	2	(10.5)	3	(15.8)	—	—	24	(100.0)	—	—	—	—	—	—	—	—	23	(100.0)	—	—	—	—	

(注) ( )内は構成比です。構成比は合計に対する割合で、小数点以下第2位を四捨五入しているため、内訳の計が100.0にならない場合があります。

第6表 転・編入者、転出者の状況別人数及び構成比 (通信制)

区分	転入者・編入者の状況										転出者の状況										その他																					
	計					高県外校の(全・定)					通信制高校					県内公立																										
	転入者・編入者の状況					高県外校の(全・定)					通信制高校					県内公立																										
	転入者・編入者の状況					高県外校の(全・定)					通信制高校					県内公立																										
区	分	転入者・編入者の状況										転出者の状況										後	の	状	況																	
		転入者・編入者の状況					高県外校の(全・定)					通信制高校					県内公立																									
合	計	転入者・編入者の状況					高県外校の(全・定)					通信制高校					県内公立					高	外	校	の	定	時	制	立	私	立	通	信	制	高	校	の	内	公	立	の	他
		転入者・編入者の状況					高県外校の(全・定)					通信制高校					県内公立																									
計	(%)	342	(100.0)	168	(49.1)	38	(11.1)	9	(2.6)	42	(12.3)	33	(9.6)	25	(7.3)	24	(7.0)	6	(1.8)	17	(100.0)	1	(5.9)	16	(94.1)	1	(5.9)	1	(5.9)	1	(5.9)	1	(5.9)	1	(5.9)							
男子	計	141	(100.0)	60	(42.6)	24	(17.0)	3	(2.1)	21	(14.9)	11	(7.8)	10	(7.1)	9	(6.4)	1	(0.7)	5	(100.0)	—	(—)	5	(100.0)	—	(—)	5	(100.0)	—	(—)	5	(100.0)	—	(—)							
女子	計	201	(100.0)	108	(53.7)	14	(7.0)	6	(3.0)	21	(10.4)	22	(10.9)	15	(7.5)	15	(7.5)	5	(2.5)	12	(100.0)	—	(—)	11	(91.7)	1	(8.3)	1	(8.3)	1	(8.3)	1	(8.3)	1	(8.3)							
1学年	計	123	(100.0)	59	(48.0)	11	(8.9)	3	(2.4)	20	(16.3)	12	(9.8)	10	(8.1)	6	(4.9)	—	(—)	14	(100.0)	—	(—)	13	(92.9)	1	(7.1)	1	(7.1)	1	(7.1)	1	(7.1)	1	(7.1)							
2学年	計	160	(100.0)	87	(54.4)	17	(10.6)	4	(2.5)	15	(9.4)	15	(9.4)	9	(5.6)	12	(7.5)	4	(2.5)	3	(100.0)	—	(—)	3	(100.0)	—	(—)	3	(100.0)	—	(—)	3	(100.0)	—	(—)							
3学年	計	46	(100.0)	20	(43.5)	6	(13.0)	—	(—)	6	(13.0)	5	(10.9)	5	(10.9)	4	(8.7)	1	(2.2)	—	(—)	—	(—)	—	(—)	—	(—)	—	(—)	—	(—)	—	(—)	—	(—)							
4学年	計	13	(100.0)	2	(15.4)	4	(30.8)	—	(—)	1	(7.7)	1	(7.7)	1	(7.7)	2	(15.4)	1	(7.7)	—	(—)	—	(—)	—	(—)	—	(—)	—	(—)	—	(—)	—	(—)	—	(—)							

(注) ( )内は構成比です。構成比は合計に対する割合で、小数点以下第2位を四捨五入しているため、内訳の計が100.0にならない場合があります。

第7表 退学者の理由別人数及び構成比（全日制）

（単位：人）

区分	退学者の理由別人数及び構成比（全日制）										内訳									
	学校生活・学業不適応（内訳）					進路変更（内訳）					経済的理由（内訳）					家庭事情等				
	学業不振	小計	生活・学習意欲低下	友人関係	その他	入別進学希望	専修希望	職を希望	高校卒業後進学希望	その他	小計	病気がけが	死亡	経済的理由	受給金受給停止	奨学金の貸付終了	家が空っぽ	左記以外	その他	
合計	1,351 (100.0)	509 (37.7)	178 (13.2)	80 (5.9)	98 (7.3)	96 (7.1)	57 (4.2)	209 (15.5)	15 (1.1)	139 (10.3)	108 (8.0)	91 (6.7)	29 (2.1)	18 (1.3)	1 (0.1)	53 (3.9)	1 (0.1)	51 (3.8)	27 (2.0)	
男子	703 (100.0)	225 (32.0)	90 (12.8)	38 (5.4)	29 (4.1)	43 (6.1)	25 (3.6)	116 (16.5)	6 (0.9)	104 (14.8)	50 (7.1)	50 (7.1)	11 (1.6)	12 (1.7)	—	23 (3.3)	1 (0.1)	39 (5.5)	10 (1.4)	
女子	648 (100.0)	284 (43.8)	88 (13.6)	42 (6.5)	69 (10.6)	53 (8.2)	32 (4.9)	93 (14.4)	9 (1.4)	35 (5.4)	58 (9.0)	41 (6.3)	18 (2.8)	6 (0.9)	—	30 (4.6)	—	12 (1.9)	17 (2.6)	
1 学年	598 (100.0)	234 (39.1)	84 (14.0)	34 (5.7)	40 (6.7)	57 (9.5)	19 (3.2)	99 (16.6)	3 (0.5)	74 (12.4)	22 (4.2)	25 (4.2)	11 (1.8)	7 (1.2)	—	22 (3.7)	1 (0.2)	31 (5.2)	20 (3.3)	
2 学年	484 (100.0)	184 (38.0)	64 (13.2)	34 (7.0)	37 (7.6)	27 (5.6)	22 (4.5)	86 (17.8)	3 (0.6)	48 (9.9)	39 (8.1)	39 (8.1)	7 (1.4)	3 (0.6)	—	19 (3.9)	—	17 (3.5)	4 (0.8)	
3 学年	252 (100.0)	89 (35.3)	30 (11.9)	11 (4.4)	20 (7.9)	12 (4.8)	16 (6.3)	22 (8.7)	7 (2.8)	13 (5.2)	45 (17.9)	24 (9.5)	11 (4.4)	8 (3.2)	—	12 (4.8)	—	3 (1.2)	2 (0.8)	
4 学年	17 (100.0)	2 (11.8)	—	1 (5.9)	1 (5.9)	—	—	2 (11.8)	2 (11.8)	4 (23.5)	2 (17.6)	3 (17.6)	—	—	—	—	—	—	1 (5.9)	
普通科	963 (100.0)	413 (42.9)	140 (14.5)	62 (6.4)	78 (8.1)	86 (8.9)	47 (4.9)	121 (12.6)	8 (0.8)	69 (7.2)	83 (8.6)	60 (6.2)	19 (2.0)	10 (1.1)	—	47 (4.9)	1 (0.1)	41 (4.3)	18 (1.9)	
男子	454 (100.0)	177 (39.2)	70 (15.4)	28 (6.2)	19 (4.2)	38 (8.4)	22 (4.9)	57 (12.6)	4 (0.9)	44 (9.9)	36 (8.1)	28 (6.2)	6 (1.3)	6 (1.3)	—	22 (4.9)	1 (0.2)	31 (6.9)	8 (1.8)	
女子	509 (100.0)	236 (46.6)	70 (13.8)	34 (6.7)	59 (11.6)	48 (9.5)	25 (4.9)	64 (12.6)	4 (0.8)	25 (4.9)	47 (9.2)	32 (6.3)	13 (2.6)	4 (0.8)	—	25 (4.9)	—	10 (2.0)	10 (2.0)	
計	303 (100.0)	60 (19.8)	23 (7.6)	16 (5.3)	12 (4.0)	6 (2.0)	3 (1.0)	78 (25.7)	2 (0.7)	63 (20.8)	11 (3.6)	27 (8.9)	5 (1.7)	8 (2.6)	—	4 (1.3)	—	8 (2.6)	9 (3.0)	
男子	207 (100.0)	36 (17.4)	14 (6.8)	8 (3.9)	7 (3.4)	5 (2.4)	2 (1.0)	52 (25.1)	1 (0.5)	54 (26.1)	7 (3.4)	19 (9.2)	2 (1.0)	6 (2.9)	—	—	—	6 (2.9)	2 (0.9)	
女子	96 (100.0)	24 (25.0)	9 (9.4)	8 (8.3)	5 (5.2)	1 (1.0)	1 (1.0)	26 (27.1)	1 (1.0)	9 (9.4)	4 (4.3)	8 (8.3)	3 (3.1)	2 (2.1)	—	4 (4.2)	—	2 (2.1)	7 (7.3)	
計	38 (100.0)	10 (26.3)	4 (10.5)	2 (5.3)	1 (2.6)	1 (2.6)	—	8 (21.1)	—	8 (21.1)	1 (2.6)	3 (7.9)	3 (7.9)	—	—	—	—	2 (5.3)	6 (15.8)	
農業	14 (100.0)	8 (57.1)	3 (21.4)	1 (7.1)	1 (7.1)	3 (21.4)	—	2 (14.3)	—	—	—	1 (7.1)	—	—	—	—	—	1 (7.1)	1 (7.1)	
男子	24 (100.0)	4 (16.7)	2 (8.3)	1 (4.2)	1 (4.2)	1 (4.2)	—	6 (25.0)	—	—	—	—	—	—	—	—	—	—	—	
女子	24 (100.0)	4 (16.7)	2 (8.3)	1 (4.2)	1 (4.2)	1 (4.2)	—	6 (25.0)	—	—	—	—	—	—	—	—	—	—	—	
計	176 (100.0)	37 (21.0)	14 (8.0)	10 (5.7)	9 (5.1)	3 (1.7)	0 (0.6)	46 (26.1)	0 (0.6)	46 (26.1)	2 (1.1)	10 (5.7)	2 (1.1)	2 (1.1)	—	2 (1.1)	—	6 (3.4)	—	
男子	152 (100.0)	22 (14.5)	9 (6.0)	6 (4.0)	6 (4.0)	2 (1.3)	1 (0.7)	43 (28.3)	1 (0.7)	43 (28.3)	1 (0.7)	9 (6.0)	2 (1.3)	2 (1.3)	—	—	—	5 (3.3)	—	
女子	24 (100.0)	15 (62.5)	5 (20.8)	4 (16.7)	3 (12.5)	1 (4.2)	—	3 (12.5)	—	3 (12.5)	1 (4.2)	1 (4.2)	—	—	—	2 (8.3)	—	1 (4.2)	—	
計	35 (100.0)	4 (11.4)	2 (5.7)	1 (2.9)	1 (2.9)	—	—	19 (54.3)	—	—	3 (8.6)	3 (8.6)	—	—	—	—	—	—	—	
男子	9 (100.0)	3 (33.3)	1 (11.1)	1 (11.1)	1 (11.1)	—	—	4 (44.4)	—	—	—	—	—	—	—	—	—	—	—	
女子	26 (100.0)	1 (3.8)	1 (3.8)	1 (3.8)	1 (3.8)	—	—	15 (57.7)	—	—	3 (11.5)	2 (7.7)	—	—	—	—	—	—	—	
計	54 (100.0)	9 (16.7)	4 (7.4)	3 (5.6)	1 (1.9)	—	—	9 (16.7)	—	—	7 (13.0)	11 (20.4)	—	—	—	—	—	—	—	
男子	32 (100.0)	3 (9.4)	2 (6.3)	2 (6.3)	—	—	—	26 (81.3)	—	—	3 (9.4)	3 (9.4)	—	—	—	—	—	—	—	
女子	22 (100.0)	6 (27.3)	2 (9.1)	1 (4.5)	1 (4.5)	—	—	11 (50.0)	—	—	4 (18.2)	8 (36.4)	—	—	—	—	—	—	—	
計	85 (100.0)	36 (42.4)	15 (17.6)	2 (2.4)	8 (9.4)	4 (4.7)	7 (8.2)	10 (11.8)	5 (5.9)	8 (8.2)	14 (16.5)	4 (4.7)	5 (5.9)	—	—	—	—	—	—	
男子	42 (100.0)	12 (28.6)	6 (14.3)	2 (4.8)	3 (7.1)	3 (7.1)	—	7 (16.7)	—	—	6 (14.3)	3 (7.1)	3 (7.1)	—	—	—	—	—	—	
女子	43 (100.0)	24 (55.8)	9 (20.9)	—	5 (11.6)	4 (9.3)	6 (13.9)	3 (7.0)	4 (9.3)	4 (9.3)	7 (16.3)	1 (2.3)	2 (4.7)	—	—	—	—	—	—	
計	423 (100.0)	158 (37.4)	65 (15.4)	37 (8.7)	22 (5.2)	22 (5.2)	12 (2.8)	51 (12.1)	10 (2.4)	49 (11.6)	47 (11.1)	39 (9.2)	12 (2.8)	5 (1.2)	—	13 (3.1)	—	11 (2.6)	7 (1.7)	
男子	204 (100.0)	66 (32.4)	27 (13.2)	16 (7.8)	8 (3.9)	7 (3.4)	4 (2.0)	31 (15.2)	4 (2.0)	35 (17.1)	21 (10.3)	21 (10.3)	4 (2.0)	5 (2.4)	—	7 (3.4)	—	6 (2.8)	2 (0.9)	
女子	219 (100.0)	92 (42.0)	38 (17.4)	21 (9.7)	14 (6.4)	15 (6.9)	8 (3.7)	20 (9.2)	6 (2.7)	14 (6.4)	26 (12.1)	18 (8.3)	8 (3.7)	—	—	6 (2.7)	—	5 (2.3)	5 (2.3)	

（注）（ ）内は構成比です。構成比は合計に対する割合で、小数点以下第2位を四捨五入しているため、内訳の計が100.0にならない場合があります。



第9表 退学者の理由別人数及び構成比（通信制）

（単位：人）

区分	理由別										内訳																
	退学者合計		学業不振		学校生活・学業不適応		進路変更		経済的理由		問題行動等		仕事多忙		勤務先事情		その他										
合計	人数	構成比	人数	構成比	人数	構成比	人数	構成比	人数	構成比	人数	構成比	人数	構成比	人数	構成比	人数	構成比									
合計	384	(100.0)	-	-	12	(3.1)	3	(0.8)	1	(0.3)	37	(9.6)	10	(2.6)	4	(1.0)	13	(3.4)	7	(1.8)	3	(0.8)	2	(0.5)	325	(84.6)	
男子	192	(100.0)	-	-	8	(4.2)	3	(1.6)	1	(0.5)	19	(9.9)	7	(3.6)	2	(1.0)	5	(2.6)	5	(2.6)	1	(0.5)	2	(1.0)	161	(83.9)	
女子	192	(100.0)	-	-	4	(2.1)	-	-	1	(0.5)	18	(9.4)	3	(1.6)	2	(1.0)	8	(4.2)	2	(1.0)	3	(1.6)	-	-	164	(85.4)	
1学年	251	(100.0)	-	-	12	(4.8)	3	(1.2)	1	(0.4)	20	(8.0)	8	(3.2)	2	(0.8)	7	(2.8)	2	(0.8)	2	(0.8)	2	(0.8)	211	(84.1)	
男子	123	(100.0)	-	-	8	(6.5)	3	(2.4)	1	(0.8)	8	(6.5)	6	(4.9)	1	(0.8)	1	(0.8)	1	(0.8)	1	(0.8)	2	(1.6)	104	(84.6)	
女子	128	(100.0)	-	-	4	(3.1)	-	-	1	(0.8)	12	(9.4)	2	(1.6)	1	(0.8)	6	(4.7)	2	(1.6)	1	(0.8)	1	(0.8)	107	(83.6)	
2学年	94	(100.0)	-	-	-	-	-	-	-	11	(11.7)	2	(2.1)	2	(2.1)	6	(6.4)	1	(1.1)	1	(1.1)	-	-	-	-	82	(87.2)
男子	48	(100.0)	-	-	-	-	-	-	-	6	(12.5)	1	(2.1)	1	(2.1)	4	(8.3)	-	-	-	-	-	-	-	-	42	(87.5)
女子	46	(100.0)	-	-	-	-	-	-	-	5	(10.9)	1	(2.2)	1	(2.2)	2	(4.3)	2	(2.2)	1	(2.2)	1	(2.2)	1	(2.2)	40	(87.0)
3学年	29	(100.0)	-	-	-	-	-	-	-	6	(20.7)	-	-	-	-	-	-	-	-	6	(20.7)	-	-	-	-	22	(75.9)
男子	16	(100.0)	-	-	-	-	-	-	-	5	(31.3)	-	-	-	-	-	-	-	-	5	(31.3)	-	-	-	-	10	(62.5)
女子	13	(100.0)	-	-	-	-	-	-	-	1	(7.7)	-	-	-	-	-	-	-	-	1	(7.7)	-	-	-	-	12	(92.3)
4学年	10	(100.0)	-	-	-	-	-	-	-	-	-	-	-	-	-	-	-	-	-	-	-	-	-	-	-	10	(100.0)
男子	5	(100.0)	-	-	-	-	-	-	-	-	-	-	-	-	-	-	-	-	-	-	-	-	-	-	-	5	(100.0)
女子	5	(100.0)	-	-	-	-	-	-	-	-	-	-	-	-	-	-	-	-	-	-	-	-	-	-	-	5	(100.0)

（注）（ ）内は構成比です。構成比は合計に対する割合で、小数点以下第2位を四捨五入しているため、内訳の計が100.0にならない場合があります。



第11表 退学者の退学後の進路状況 (定時制)

(単位:人)

区分	退学者合計	入学者				進路				内訳				就職	アルバイト	無職	その他・不明
		小計	(全日制)公立高校	(全日制)私立高校	(全日制)私立高校	定時制公立高校	定時制公立高校	定時制私立高校	通信制公立高校	通信制私立高校	専修学校・各種学校・大学・短大	専修学校・各種学校・大学・短大	専修学校・各種学校・大学・短大				
合計	619 (100.0)	72 (11.6)	2 (0.3)	13 (2.1)	1 (0.2)	45 (7.3)	11 (1.8)	12 (1.9)	20 (3.2)	104 (16.8)	213 (34.4)	34 (5.5)	164 (26.5)				
男子	342 (100.0)	34 (9.9)	2 (0.6)	7 (2.0)	1 (0.3)	18 (5.3)	6 (1.8)	5 (1.5)	11 (3.2)	79 (23.1)	113 (33.0)	16 (4.7)	84 (24.6)				
女子	277 (100.0)	38 (13.7)	—	6 (2.2)	—	27 (9.7)	5 (1.8)	7 (2.5)	9 (3.2)	25 (9.0)	100 (36.1)	18 (6.5)	80 (28.9)				
1学年	159 (100.0)	24 (15.1)	1 (0.6)	8 (5.0)	1 (0.6)	9 (5.7)	5 (3.1)	2 (1.3)	3 (1.9)	24 (15.1)	64 (40.3)	9 (5.7)	33 (20.8)				
2学年	168 (100.0)	24 (14.3)	1 (0.6)	2 (1.2)	—	18 (10.7)	3 (1.8)	—	6 (3.6)	21 (12.5)	62 (36.9)	12 (7.1)	43 (25.6)				
3学年	126 (100.0)	12 (9.5)	—	1 (0.8)	—	9 (7.1)	2 (1.6)	6 (4.8)	7 (5.6)	21 (16.7)	42 (33.3)	7 (5.6)	31 (24.6)				
4学年	166 (100.0)	12 (7.2)	—	2 (1.2)	—	9 (5.4)	1 (0.6)	4 (2.4)	4 (2.4)	38 (22.9)	45 (27.1)	6 (3.6)	57 (34.3)				
普通科	416 (100.0)	57 (13.7)	1 (0.2)	10 (2.4)	1 (0.2)	39 (9.4)	6 (1.4)	7 (1.7)	13 (3.1)	61 (14.7)	145 (34.9)	27 (6.5)	106 (25.5)				
男子	216	22	1	4	—	14	2	4	6	45	74	12	53				
女子	200	35	—	6	—	25	4	3	7	16	71	15	53				
専門	26 (100.0)	3 (11.5)	—	1 (3.8)	—	—	2 (7.7)	1 (3.8)	—	4 (15.4)	8 (30.8)	—	10 (38.5)				
男子	22	3	—	1	—	—	2	1	—	4	8	—	7				
女子	4	—	—	—	—	—	—	—	—	—	—	—	3				
農業	—	—	—	—	—	—	—	—	—	—	—	—	—				
男子	—	—	—	—	—	—	—	—	—	—	—	—	—				
女子	—	—	—	—	—	—	—	—	—	—	—	—	—				
工業	24 (100.0)	3 (12.5)	—	1 (4.2)	—	—	2 (8.3)	1 (4.2)	—	4 (16.7)	8 (33.3)	—	8 (33.3)				
男子	22	3	—	1	—	—	2	—	—	4	8	—	7				
女子	2	—	—	—	—	—	—	1	—	—	—	—	1				
商業	2 (100.0)	—	—	—	—	—	—	—	—	—	—	—	2 (100.0)				
男子	—	—	—	—	—	—	—	—	—	—	—	—	—				
女子	2	—	—	—	—	—	—	—	—	—	—	—	2				
総合学科	177 (100.0)	12 (6.8)	1 (0.6)	2 (1.1)	—	6 (3.4)	3 (1.7)	4 (2.3)	7 (4.0)	39 (22.0)	60 (33.9)	7 (4.0)	48 (27.1)				
男子	104	9	1	2	—	4	2	1	5	30	31	4	24				
女子	73	3	—	—	—	2	1	3	2	9	29	3	24				
(単)再位掲(制)	447 (100.0)	55 (12.3)	2 (0.4)	9 (2.0)	—	38 (8.5)	6 (1.3)	10 (2.2)	18 (4.0)	76 (17.0)	138 (30.9)	19 (4.3)	131 (29.3)				
男子	242	24	—	4	—	15	3	4	10	57	69	10	68				
女子	205	31	2	5	—	23	3	6	8	19	69	9	63				

(注) ( )内は構成比です。構成比は合計に対する割合で、小数点以下第2位を四捨五入しているため、内訳の計が100.0にならない場合があります。



第12表 退学者の退学後の進路状況（通信制）

（単位：人）

区分	退学者合計	入学者・編入者						進路						別内訳				職				その他・不明
		小計	全（日）公立高（一）校	全（日）私立高（一）校	全（日）公立高（一）校	全（日）私立高（一）校	全（日）公立高（一）校	定（時）公立高（一）校	定（時）私立高（一）校	通（信）公立高（一）校	通（信）私立高（一）校	通（信）公立高（一）校	通（信）私立高（一）校	専修・各種学校等	高専程度または認定試験	就職	アルバイト	無職	その他・不明			
合計	384 (100.0)	14 (3.6)	7 (1.8)	7 (1.8)	— (—)	3 (0.8)	— (—)	— (—)	1 (0.3)	3 (0.8)	5 (1.3)	3 (0.8)	9 (2.3)	9 (2.3)	1 (0.3)	343 (89.3)						
男子	192 (100.0)	11 (5.7)	6 (3.1)	6 (3.1)	— (—)	1 (0.5)	— (—)	— (—)	1 (0.5)	3 (1.6)	3 (1.6)	— (—)	6 (3.1)	6 (3.1)	1 (0.5)	170 (88.5)						
女子	192 (100.0)	3 (1.6)	1 (0.5)	1 (0.5)	— (—)	2 (1.0)	— (—)	— (—)	— (—)	— (—)	2 (1.0)	— (—)	3 (1.6)	3 (1.6)	— (—)	173 (90.1)						
1学年	251 (100.0)	13 (5.2)	6 (2.4)	6 (2.4)	— (—)	3 (1.2)	— (—)	— (—)	1 (0.4)	3 (1.2)	3 (1.2)	— (—)	3 (1.2)	3 (1.2)	1 (0.4)	221 (88.0)						
男子	123 (100.0)	11 (8.9)	6 (4.9)	6 (4.9)	— (—)	1 (0.8)	— (—)	— (—)	1 (0.8)	3 (2.4)	2 (1.6)	— (—)	1 (0.8)	1 (0.8)	1 (0.8)	107 (87.0)						
女子	128 (100.0)	2 (1.6)	— (—)	— (—)	— (—)	2 (1.6)	— (—)	— (—)	— (—)	— (—)	1 (0.8)	— (—)	2 (1.6)	2 (1.6)	— (—)	114 (89.1)						
2学年	94 (100.0)	1 (1.1)	1 (1.1)	1 (1.1)	— (—)	— (—)	— (—)	— (—)	— (—)	— (—)	2 (2.1)	— (—)	5 (5.3)	5 (5.3)	— (—)	85 (90.4)						
男子	48 (100.0)	— (—)	— (—)	— (—)	— (—)	— (—)	— (—)	— (—)	— (—)	— (—)	1 (2.1)	— (—)	4 (8.3)	4 (8.3)	— (—)	43 (89.6)						
女子	46 (100.0)	1 (2.2)	1 (2.2)	1 (2.2)	— (—)	— (—)	— (—)	— (—)	— (—)	— (—)	1 (2.2)	— (—)	1 (2.2)	1 (2.2)	— (—)	42 (91.3)						
3学年	29 (100.0)	— (—)	— (—)	— (—)	— (—)	— (—)	— (—)	— (—)	— (—)	— (—)	— (—)	— (—)	1 (3.4)	1 (3.4)	— (—)	27 (93.1)						
男子	16 (100.0)	— (—)	— (—)	— (—)	— (—)	— (—)	— (—)	— (—)	— (—)	— (—)	— (—)	— (—)	1 (6.3)	1 (6.3)	— (—)	15 (93.8)						
女子	13 (100.0)	— (—)	— (—)	— (—)	— (—)	— (—)	— (—)	— (—)	— (—)	— (—)	— (—)	— (—)	— (—)	— (—)	— (—)	12 (92.3)						
4学年	10 (100.0)	— (—)	— (—)	— (—)	— (—)	— (—)	— (—)	— (—)	— (—)	— (—)	— (—)	— (—)	— (—)	— (—)	— (—)	10 (100.0)						
男子	5 (100.0)	— (—)	— (—)	— (—)	— (—)	— (—)	— (—)	— (—)	— (—)	— (—)	— (—)	— (—)	— (—)	— (—)	— (—)	5 (100.0)						
女子	5 (100.0)	— (—)	— (—)	— (—)	— (—)	— (—)	— (—)	— (—)	— (—)	— (—)	— (—)	— (—)	— (—)	— (—)	— (—)	5 (100.0)						

（注）（ ）内は構成比です。構成比は合計に対する割合で、小数点以下第2位を四捨五入しているため、内訳の計が100.0にならない場合があります。

第13表 原級留置者及び長期欠席者 (全日制)

区分	★在籍生徒数	原級留置者数					在籍生徒数	(再掲)5月1日までの退学者	長期欠席者数(30日以上) ※T段は50日以上						
		★原級留置率(%)	1学年	2学年	3学年	4学年			★長期欠席率(%)	1学年	2学年	3学年	4学年		
令和元年度	104,227	180	0.17	90	66	24	(8)	4,527	1,537	1,146	559	1,438	1,908	408	35
平成30年度	105,319	194	0.18	106	74	14	(7)	4,571	1,574	1,260	659	1,574	1,704	419	33
平成29年度	105,699	184	0.17	101	71	12	(6)	4,706	1,645	1,200	633	1,645	1,836	419	19
平成28年度	105,825	207	0.20	109	82	16	(5)	4,445	1,549	1,056	647	1,549	1,801	439	16
平成27年度	104,941	187	0.18	102	69	16	(2)	3,827	1,536	1,177	468	1,536	1,801	39	23
平成26年度	102,613	194	0.19	99	74	21	(-)	3,457	1,353	1,008	382	1,353	1,413	24	24
平成25年度	99,718	210	0.21	112	77	21	(10)	3,282	1,264	988	514	1,264	1,266	53	39
平成24年度	98,243	217	0.22	112	80	25	(6)	3,640	1,376	1,111	400	1,376	1,485	43	26
平成23年度	95,616	226	0.24	99	111	16	(5)	3,877	1,431	1,083	353	1,431	1,487	71	26
平成22年度	97,768	238	0.24	115	103	20	(7)	3,572	1,391	999	399	1,391	1,348	56	35
男子計	53,139	94	0.18	54	29	11	(3)	2,232	3,48	543	669	994	994	19	19
女子計	51,088	86	0.17	36	37	13	(5)	2,305	3,58	603	769	914	914	16	16
普通科	91,211	162	0.18	77	62	23	(6)	3,668	3,58	884	1,146	1,609	1,609	29	29
専門	45,205	83	0.18	45	28	10	(2)	1,787	3,48	405	522	846	846	14	14
専攻科	46,006	79	0.17	32	34	13	(4)	53,482	1,881	3,52	479	624	763	15	15
計	13,016	18	0.14	13	4	1	(2)	16,571	545	3,29	188	182	173	2	2
男子	7,934	11	0.14	9	1	1	(1)	9,834	305	3,10	107	106	90	2	2
女子	5,082	7	0.14	4	3	1	(1)	6,737	240	3,56	81	76	83	1	1
農	1,479	2	0.14	1	1	1	(-)	1,875	76	4,05	30	28	18	1	1
業	585	2	0.34	1	1	1	(-)	746	24	3,22	11	6	7	1	1
学	894	-	-	-	-	-	(-)	1,129	52	4,61	19	22	11	1	1
工	6,363	9	0.14	7	2	1	(1)	6,363	199	3,13	77	77	45	1	1
業	5,557	8	0.14	7	1	1	(1)	5,557	171	3,08	67	65	39	1	1
商	3,586	4	0.11	3	1	1	(1)	3,586	107	2,98	44	30	33	1	1
業	2,234	3	0.13	2	1	1	(1)	2,352	36	2,66	15	6	15	1	1
その他	1,588	3	0.19	2	1	1	(-)	2,234	71	3,18	29	24	18	1	1
の	440	-	-	-	-	-	(-)	4,747	163	3,43	37	47	77	2	2
他	1,148	3	0.26	2	1	1	(-)	2,179	74	3,40	14	29	29	2	2
計	...	...	...	...	...	...	(...)	2,568	89	3,47	23	18	48	1	1
総合	...	...	...	...	...	...	(...)	6,887	314	4,56	74	110	126	4	4
学	...	...	...	...	...	...	(...)	2,727	133	4,88	31	41	58	3	3
科	...	...	...	...	...	...	(...)	4,160	181	4,35	43	69	68	1	1
計	...	...	...	...	...	...	(...)	24,109	1,181	4,90	275	407	464	35	35
(単位別)	...	...	...	...	...	...	(...)	10,808	506	4,68	106	176	205	19	19
掲	...	...	...	...	...	...	(...)	13,301	675	5,07	169	231	259	16	16

(注)1 ★欄は、年度当初在籍生徒数に対する構成比(%)です。  
2 単位制高校は学年制をとっていないため、「原級留置者調査」の対象外です。したがって年度当初在籍生徒数(★欄)にも含まれていません。

第14表 原級留置者及び長期欠席者 (定時制)

区分	★在籍生徒数	原級留置者数					在籍生徒数	(再掲)5月1日までの退学者	長期欠席者数(30日以上) ※T段は50日以上					
		★原級留置率(%)	1学年	2学年	3学年	4学年			★長期欠席率(%)	1学年	2学年	3学年	4学年	
令和元年度	1,803	60	3.33	22	19	14	(-)	1,989	1,172	31.79	319	571	328	388
平成30年度	2,167	83	3.83	33	21	25	(-)	2,350	1,444	33.62	636	670	556	488
平成29年度	2,576	96	3.73	50	21	15	(-)	2,665	1,646	20.66	437	403	323	281
平成28年度	2,883	121	4.20	56	22	34	(2)	2,747	1,646	21.56	544	435	358	309
平成27年度	3,448	148	4.29	78	35	18	(-)	2,900	1,644	33.89	734	732	676	605
平成26年度	3,974	182	4.58	104	32	27	(6)	3,488	2,109	33.51	763	796	689	652
平成25年度	4,194	224	5.34	115	58	43	(1)	3,682	2,257	20.28	526	466	391	372
平成24年度	4,408	180	4.08	78	47	41	(4)	3,588	2,213	37.60	1,100	881	802	705
平成23年度	4,460	217	4.87	113	56	34	(9)	3,258	2,063	38.37	1,176	916	808	682
平成22年度	4,604	195	4.24	107	36	33	(1)	3,257	2,063	24.25	786	578	524	369
男子計	1,205	37	3.07	12	12	9	(-)	1,177	812	31.25	276	332	321	248
女子計	598	23	3.85	10	7	5	(-)	2,490	1,386	32.61	224	239	209	140
普通科	1,400	44	3.14	18	13	10	(-)	3,959	2,273	35.01	344	416	373	253
専攻科	843	22	2.61	8	6	2	(-)	785	601	34.54	180	234	214	157
計	557	22	3.95	10	7	4	(-)	1,686	62	15.38	20	14	21	7
男子	403	16	3.97	4	6	4	(-)	362	41	14.64	17	13	16	7
女子	362	15	4.14	4	6	3	(-)	41	9	21.95	3	1	5	1
農	28	1	2.44	-	-	-	(-)	28	-	-	-	-	-	-
業	21	-	-	-	-	-	(-)	21	-	-	-	-	-	-
学	7	-	-	-	-	-	(-)	7	-	-	-	-	-	-
工	334	14	4.19	4	6	2	(-)	334	56	16.77	19	14	16	7
業	321	14	4.36	4	6	2	(-)	321	52	16.20	17	13	15	7
商	13	-	-	-	-	-	(-)	13	4	30.77	2	1	1	1
業	41	2	4.88	-	-	-	(-)	41	6	14.63	1	-	5	-
計	20	1	5.00	-	-	-	(-)	20	1	5.00	-	-	1	-
男子	21	1	4.76	-	-	-	(-)	21	5	23.81	1	-	4	-
女子	21	1	4.76	-	-	-	(-)	21	5	23.81	1	-	4	-
総合	...	...	...	...	...	...	(...)	1,895	541	28.55	136	141	136	128
学	...	...	...	...	...	...	(...)	1,132	339	29.95	79	85	91	84
科	...	...	...	...	...	...	(...)	763	202	26.47	57	56	45	44
計	...	...	...	...	...	...	(...)	4,454	1,480	33.23	360	421	406	293
(単位別)	...	...	...	...	...	...	(...)	2,562	874	34.11	193	248	246	187
掲	...	...	...	...	...	...	(...)	1,892	606	32.03	167	173	160	106

(注)1 ★欄は、年度当初在籍生徒数に対する構成比(%)です。  
2 単位制高校は学年制をとっていないため、「原級留置者調査」の対象外です。したがって年度当初在籍生徒数(★欄)にも含まれていません。

第15表 原級留置者・留学者・長期欠席者(30日以上)の理由別人数及び構成比 (全日制)

区分	原級留置者			留学者			長期欠席者(30日以上)			長期欠席者(30日以上)「不登校」(再掲)					
	計	学業不振	不出席日数	出缺席数不足	休学期間の	休学期間の	5月1日までに退学した者	計	病気がけが	経済的理由	不登校	計	有	無	その他
合計	180 (100.0)	24 (13.3)	111 (61.7)	31 (17.2)	14 (7.8)	14 (7.8)	8 (4.4)	58 (100.0)	4,527 (100.0)	974 (21.5)	7 (0.2)	1,949 (43.1)	495 (25.4)	1,279 (65.6)	175 (9.0)
男子	94 (100.0)	13 (13.8)	56 (59.6)	21 (22.3)	4 (4.3)	4 (4.3)	3 (3.2)	16 (100.0)	2,225 (100.0)	459 (20.6)	3 (0.1)	966 (43.4)	238 (24.6)	652 (67.5)	76 (7.9)
女子	86 (100.0)	11 (12.8)	55 (64.0)	10 (11.6)	10 (11.6)	10 (11.6)	5 (5.8)	42 (100.0)	2,302 (100.0)	515 (22.4)	4 (0.2)	983 (42.7)	257 (26.1)	627 (63.8)	99 (10.1)
1学年	90 (100.0)	16 (17.8)	48 (53.3)	21 (23.3)	5 (5.6)	5 (5.6)	3 (3.3)	18 (100.0)	1,146 (100.0)	238 (20.8)	2 (0.2)	584 (51.0)	93 (15.9)	380 (65.1)	111 (19.0)
2学年	66 (100.0)	7 (10.6)	46 (69.7)	7 (10.6)	6 (9.1)	7 (9.1)	7 (7.4)	31 (100.0)	1,438 (100.0)	297 (20.7)	3 (0.2)	669 (46.5)	173 (25.9)	462 (69.1)	34 (5.1)
3学年	24 (100.0)	1 (4.2)	17 (70.8)	3 (12.5)	3 (12.5)	3 (12.5)	2 (8.3)	9 (100.0)	1,908 (100.0)	436 (22.9)	2 (0.1)	675 (35.4)	220 (32.6)	435 (64.4)	20 (3.0)
4学年	—	—	—	—	—	—	—	—	35 (100.0)	3 (8.6)	—	21 (60.0)	9 (42.9)	2 (9.5)	10 (47.6)
普通科	162 (100.0)	19 (11.7)	102 (63.0)	28 (17.3)	13 (8.0)	13 (8.0)	6 (3.7)	56 (100.0)	3,668 (100.0)	843 (23.0)	6 (0.2)	1,489 (40.6)	379 (25.5)	960 (64.5)	150 (10.1)
男子	83 (100.0)	9 (10.8)	53 (63.9)	18 (21.6)	3 (3.6)	3 (3.6)	2 (2.4)	15 (100.0)	1,787 (100.0)	414 (23.2)	3 (0.2)	702 (39.3)	185 (26.3)	452 (64.5)	65 (9.5)
女子	79 (100.0)	10 (12.7)	49 (61.5)	10 (12.7)	10 (12.7)	10 (12.7)	4 (5.1)	41 (100.0)	1,881 (100.0)	429 (22.8)	3 (0.2)	787 (42.5)	194 (28.2)	508 (64.5)	85 (12.2)
計	18 (100.0)	5 (27.8)	9 (50.0)	3 (16.7)	1 (5.6)	1 (5.6)	2 (11.1)	1 (100.0)	545 (100.0)	74 (13.6)	1 (0.2)	290 (53.2)	58 (20.0)	217 (74.8)	15 (5.2)
男子	11 (100.0)	4 (36.4)	3 (27.3)	3 (27.3)	1 (9.1)	1 (9.1)	1 (9.1)	1 (100.0)	305 (100.0)	27 (8.8)	—	188 (61.6)	29 (9.3)	151 (48.5)	8 (2.5)
女子	7 (100.0)	1 (14.3)	6 (85.7)	—	—	—	—	—	240 (100.0)	47 (19.6)	1 (0.4)	102 (42.5)	29 (11.7)	66 (26.8)	7 (2.7)
農業	2 (100.0)	—	2 (100.0)	—	—	—	—	—	76 (100.0)	10 (13.2)	—	11 (14.5)	4 (36.4)	7 (63.6)	—
男子	2 (100.0)	—	2 (100.0)	—	—	—	—	—	24 (100.0)	3 (12.5)	—	5 (20.8)	3 (12.5)	2 (8.3)	—
女子	—	—	—	—	—	—	—	—	52 (100.0)	7 (13.5)	—	6 (11.5)	1 (1.9)	5 (9.6)	—
工業	9 (100.0)	4 (44.4)	2 (22.2)	3 (33.3)	—	—	1 (11.1)	—	199 (100.0)	12 (6.0)	1 (0.5)	147 (73.9)	13 (8.8)	129 (87.8)	5 (3.4)
男子	8 (100.0)	4 (50.0)	1 (12.5)	3 (37.5)	—	—	1 (12.5)	—	171 (100.0)	10 (5.8)	—	126 (73.4)	9 (5.2)	113 (65.5)	4 (2.3)
女子	1 (100.0)	—	1 (100.0)	—	—	—	—	—	28 (100.0)	2 (7.1)	1 (3.6)	21 (75.0)	4 (14.3)	16 (57.1)	1 (3.6)
商業	4 (100.0)	1 (25.0)	2 (50.0)	—	1 (25.0)	1 (25.0)	1 (25.0)	1 (100.0)	107 (100.0)	25 (23.4)	—	58 (54.2)	23 (39.7)	27 (46.6)	8 (13.8)
男子	1 (100.0)	—	—	—	—	—	—	—	36 (100.0)	7 (19.4)	—	21 (58.3)	8 (22.2)	10 (27.8)	3 (8.3)
女子	3 (100.0)	1 (33.3)	2 (66.7)	—	—	—	—	—	71 (100.0)	18 (25.4)	—	37 (52.1)	15 (21.1)	17 (23.9)	5 (7.0)
その他	3 (100.0)	—	3 (100.0)	—	—	—	—	—	163 (100.0)	27 (16.6)	—	74 (45.4)	18 (24.3)	54 (73.0)	2 (2.7)
男子	—	—	—	—	—	—	—	—	74 (100.0)	7 (9.5)	—	36 (48.0)	9 (12.2)	26 (35.1)	1 (1.3)
女子	3 (100.0)	—	3 (100.0)	—	—	—	—	—	89 (100.0)	20 (22.5)	—	38 (42.7)	9 (10.1)	28 (31.5)	1 (1.1)
総合学科	—	—	—	—	—	—	—	—	314 (100.0)	57 (18.2)	—	170 (54.1)	58 (34.1)	102 (60.0)	10 (5.9)
男子	—	—	—	—	—	—	—	—	133 (100.0)	18 (13.5)	—	76 (56.4)	24 (17.9)	49 (36.5)	3 (2.2)
女子	—	—	—	—	—	—	—	—	181 (100.0)	39 (21.6)	—	94 (52.0)	34 (18.8)	53 (29.4)	7 (3.9)
(単 再位 掲制)	—	—	—	—	—	—	—	—	1,181 (100.0)	179 (15.2)	—	527 (44.6)	166 (31.5)	315 (59.8)	46 (8.7)
男子	—	—	—	—	—	—	—	—	506 (100.0)	66 (13.0)	—	235 (46.4)	80 (15.8)	140 (27.6)	15 (2.8)
女子	—	—	—	—	—	—	—	—	675 (100.0)	113 (16.6)	—	292 (43.3)	86 (12.7)	175 (25.9)	31 (4.5)

(注) ( )内は構成比です。構成比は合計に対する割合で、小数点以下第2位を四捨五入しているため、内訳の計が100.0にならない場合があります。

第16表 原級留置者・留学者・長期欠席者(30日以上)の理由別人数及び構成比(定時制)

区分	原級留置者										留学者				長期欠席者(30日以上)				長期欠席者(30日以上)「不登校」(再掲)			
	計	学業不振	不出席日数	出席日数不足	出席日数不足及び出席日数不足	休学・留学の	退学した者	5月1日までに退学した者	計	休学・留学の	通教留に泰学よる会	病気が	経済的理由	不登校	その他	計	有	無	その他			
合計	60	2	49	9	9	—	—	—	1,989	208	114	665	1,002	665	665	353	207	105	105			
男子	37	—	34	3	3	—	—	—	1,177	111	78	407	581	407	216	135	56	56	56			
女子	23	2	15	6	6	—	—	—	812	97	36	258	421	258	137	72	49	49	49			
1学年	22	2	15	5	5	—	—	—	500	70	9	214	207	214	74	51	89	89	89			
2学年	19	—	16	3	3	—	—	—	571	63	21	206	281	206	106	90	10	10	10			
3学年	14	—	13	1	1	—	—	—	530	49	34	144	303	144	98	43	3	3	3			
4学年	5	—	5	—	—	—	—	—	388	26	50	101	211	101	75	23	3	3	3			
普通科	44	2	34	8	8	—	—	—	1,386	117	90	448	731	448	224	160	64	64	64			
男子	22	—	20	2	2	—	—	—	785	54	58	263	410	263	125	100	38	38	38			
女子	22	2	14	6	6	—	—	—	601	63	32	185	321	185	99	60	26	26	26			
計	16	—	15	1	1	—	—	—	62	16	2	16	28	16	3	13	—	—	—			
男子	15	—	14	1	1	—	—	—	53	14	2	15	22	15	3	12	—	—	—			
女子	1	—	1	—	—	—	—	9	9	2	—	1	6	1	—	1	—	—	—			
農業	—	—	—	—	—	—	—	—	—	—	—	—	—	—	—	—	—	—	—			
男子	—	—	—	—	—	—	—	—	—	—	—	—	—	—	—	—	—	—	—			
女子	—	—	—	—	—	—	—	—	—	—	—	—	—	—	—	—	—	—	—			
工業	14	—	13	1	1	—	—	—	56	16	2	16	22	16	3	13	—	—	—			
男子	14	—	13	1	1	—	—	—	100.0	28.6	3.6	28.6	39.3	28.6	18.8	81.3	—	—	—			
女子	—	—	—	—	—	—	—	—	52	14	2	15	21	15	3	12	—	—	—			
商業	2	—	2	—	—	—	—	—	4	2	—	—	6	—	—	—	—	—	—			
男子	1	—	1	—	—	—	—	—	6	—	—	—	6	—	—	—	—	—	—			
女子	1	—	1	—	—	—	—	5	1	—	—	—	5	—	—	—	—	—	—			
総合学科	—	—	—	—	—	—	—	—	541	75	22	201	243	201	126	34	41	41	41			
男子	—	—	—	—	—	—	—	—	100.0	13.9	4.1	37.2	44.9	37.2	62.7	16.9	20.4	20.4	20.4			
女子	—	—	—	—	—	—	—	—	339	43	18	129	149	129	88	23	18	18	18			
計	—	—	—	—	—	—	—	—	202	32	4	72	94	72	38	11	23	23	23			
男子	—	—	—	—	—	—	—	—	1,480	152	100	490	738	490	268	133	89	89	89			
女子	—	—	—	—	—	—	—	—	100.0	10.3	6.8	33.1	49.9	33.1	54.7	27.1	18.2	18.2	18.2			
計	—	—	—	—	—	—	—	—	874	74	72	298	430	298	164	85	49	49	49			
単位掲制	—	—	—	—	—	—	—	—	606	78	28	192	308	192	104	48	40	40	40			

(注) ( )内は構成比です。構成比は合計に対する割合で、小数点以下第2位を四捨五入しているため、内訳の計が100.0にならない場合があります。

(単位:人)

第17表 30日以上上の長期欠席者の欠席日数・長期欠席後の状況及び構成比(全日制)

区分	計	欠席日数						席日数				長期欠席後の状況			
		30日 以上	49日 以上	50日 以上	70日 以上	90日 以上	110日 以上	140日 以上	210日 以上	進級・卒業	原級留置	転出	退学		
合計	4,527 (100.0)	2,990 (66.0)	681 (15.0)	294 (6.5)	190 (4.2)	175 (3.9)	188 (4.2)	9 (0.2)	3,001 (66.3)	175 (3.9)	563 (12.9)	768 (17.0)			
男子	2,225 (100.0)	1,499 (67.4)	324 (14.6)	121 (5.4)	90 (4.0)	89 (4.0)	99 (4.4)	3 (0.1)	1,522 (68.4)	94 (4.2)	240 (10.8)	369 (16.6)			
女子	2,302 (100.0)	1,491 (64.8)	357 (15.5)	173 (7.5)	100 (4.3)	86 (3.7)	89 (3.9)	6 (0.3)	1,479 (64.2)	81 (3.5)	343 (14.9)	399 (17.3)			
1学年	1,146 (100.0)	587 (51.2)	224 (19.5)	126 (11.0)	76 (6.6)	71 (6.2)	57 (5.0)	5 (0.4)	517 (45.1)	68 (5.9)	247 (21.6)	314 (27.4)			
2学年	1,438 (100.0)	881 (61.3)	239 (16.6)	107 (7.4)	67 (4.7)	65 (4.5)	77 (5.4)	2 (0.1)	844 (58.7)	62 (4.3)	253 (17.6)	279 (19.4)			
3学年	1,908 (100.0)	1,500 (78.6)	210 (11.0)	60 (3.1)	46 (2.4)	38 (2.0)	52 (2.7)	2 (0.1)	1,624 (85.1)	42 (2.2)	81 (4.2)	161 (8.4)			
4学年	35 (100.0)	22 (62.9)	8 (22.9)	1 (2.9)	1 (2.9)	1 (2.9)	2 (5.7)	—	16 (45.7)	3 (8.6)	2 (5.7)	14 (40.0)			
普通科	3,668 (100.0)	2,465 (67.2)	536 (14.6)	226 (6.2)	145 (4.0)	138 (3.8)	149 (4.1)	9 (0.2)	2,509 (68.4)	154 (4.2)	449 (12.2)	556 (15.2)			
男子	1,787	1,244	248	79	66	70	77	3	1,281	80	188	238			
女子	1,881	1,221	288	147	79	68	72	6	1,228	74	261	318			
専門	545 (100.0)	318 (58.3)	104 (19.1)	46 (8.4)	28 (5.1)	23 (4.2)	26 (4.8)	—	287 (52.7)	16 (2.9)	85 (15.6)	157 (28.8)			
男子	305	164	57	33	17	16	18	—	150	10	40	105			
女子	240	154	47	13	11	7	8	—	137	6	45	52			
学	76 (100.0)	49 (64.5)	15 (19.7)	6 (7.9)	2 (2.6)	2 (2.6)	2 (2.6)	—	39 (51.3)	2 (2.6)	11 (14.5)	24 (31.6)			
農業	24	13	4	4	—	1	2	—	12	2	2	8			
工業	52	36	11	2	2	1	—	—	27	—	9	16			
商業	199 (100.0)	97 (48.7)	37 (18.6)	26 (13.1)	16 (8.0)	10 (5.0)	13 (6.5)	—	70 (35.2)	7 (3.5)	33 (16.6)	89 (44.7)			
男子	171	86	30	22	14	9	10	—	63	6	26	76			
女子	28	11	7	4	2	1	3	—	7	1	7	13			
商	107 (100.0)	63 (58.9)	31 (29.0)	2 (1.9)	5 (4.7)	4 (3.7)	2 (1.9)	—	63 (58.9)	2 (1.9)	20 (18.7)	22 (20.6)			
業	36	21	11	1	1	1	1	—	25	—	4	7			
女子	71	42	20	1	4	3	1	—	38	2	16	15			
その他	163 (100.0)	109 (66.9)	21 (12.9)	12 (7.4)	5 (3.1)	7 (4.3)	9 (5.5)	—	115 (70.6)	5 (3.1)	21 (12.9)	22 (13.5)			
男子	74	44	12	6	2	5	5	—	50	2	8	14			
女子	89	65	9	6	3	2	4	—	65	3	13	8			
総合	314 (100.0)	207 (65.9)	41 (13.1)	22 (7.0)	17 (5.4)	14 (4.5)	13 (4.1)	—	205 (65.3)	5 (1.6)	49 (15.6)	55 (17.5)			
男子	133	91	19	9	7	3	4	—	91	4	12	26			
女子	181	116	22	13	10	11	9	—	114	1	37	29			
(単 再位 掲 制 )	1,181 (100.0)	718 (60.8)	182 (15.4)	105 (8.9)	63 (5.3)	52 (4.4)	59 (5.0)	2 (0.2)	713 (60.4)	38 (3.2)	168 (14.2)	262 (22.2)			
男子	506	317	73	39	24	26	27	—	306	18	61	121			
女子	675	401	109	66	39	26	32	—	407	20	107	141			

(注) ( )内は構成比です。構成比は合計に対する割合で、小数点以下第2位を四捨五入しているため、内訳の計が100.0にならない場合があります。

第18表 30日以上上の長期欠席者の欠席日数・長期欠席後の状況及び構成比（定時制）

（単位：人）

区分	計	欠席日数							長期欠席後の状況			
		30日 以上	49日 以上	50日 以上	70日 以上	90日 以上	110日 以上	140日 以上	210日 以上	進級・卒業	原級留置	転出
合計	1,989 (100.0)	817 (41.1)	403 (20.3)	194 (9.8)	135 (6.8)	173 (8.7)	266 (13.4)	1 (0.1)	1,498 (75.3)	96 (4.8)	37 (1.9)	358 (18.0)
男子	1,177 (100.0)	510 (43.3)	246 (20.9)	113 (9.6)	77 (6.5)	89 (7.6)	142 (12.1)	—	894 (76.0)	65 (5.5)	20 (1.7)	198 (16.8)
女子	812 (100.0)	307 (37.8)	157 (19.3)	81 (10.0)	58 (7.1)	84 (10.3)	124 (15.3)	1	604 (74.4)	31 (3.8)	17 (2.1)	160 (19.7)
1学年	500 (100.0)	181 (36.2)	83 (16.6)	38 (7.6)	57 (11.4)	59 (11.8)	81 (16.2)	1	342 (68.4)	35 (7.0)	14 (2.8)	109 (21.8)
2学年	571 (100.0)	243 (42.6)	97 (17.0)	58 (10.2)	31 (5.4)	67 (11.7)	75 (13.1)	—	436 (76.4)	16 (2.8)	13 (2.3)	106 (18.6)
3学年	530 (100.0)	222 (41.9)	119 (22.5)	51 (9.6)	30 (5.7)	29 (5.5)	79 (14.9)	—	428 (80.8)	23 (4.3)	6 (1.1)	73 (13.8)
4学年	388 (100.0)	171 (44.1)	104 (26.8)	47 (12.1)	17 (4.4)	18 (4.6)	31 (8.0)	—	292 (75.3)	22 (5.7)	4 (1.0)	70 (18.0)
普通科	1,386 (100.0)	581 (41.9)	299 (21.6)	133 (9.6)	85 (6.1)	112 (8.1)	175 (12.6)	1	1,091 (78.7)	54 (3.9)	19 (1.4)	222 (16.0)
男子	785	360	168	75	42	56	84	—	634	29	8	114
女子	601	221	131	58	43	56	91	1	457	25	11	108
専攻	62 (100.0)	30 (48.4)	8 (12.9)	2 (3.2)	7 (11.3)	1 (1.6)	14 (22.6)	—	24 (38.7)	15 (24.2)	2 (3.2)	21 (33.9)
男子	53	24	7	2	6	1	13	—	21	15	1	16
女子	9	6	1	—	1	—	1	—	3	—	1	5
農業	—	—	—	—	—	—	—	—	—	—	—	—
男子	(—)	(—)	(—)	(—)	(—)	(—)	(—)	(—)	(—)	(—)	(—)	(—)
女子	—	—	—	—	—	—	—	—	—	—	—	—
工業	56 (100.0)	26 (46.4)	7 (12.5)	2 (3.6)	6 (10.7)	1 (1.8)	14 (25.0)	—	22 (39.3)	14 (25.0)	2 (3.6)	18 (32.1)
男子	52	24	6	2	6	1	13	—	21	14	1	16
女子	4	2	1	—	—	—	1	—	1	—	1	2
商業	6 (100.0)	4 (66.7)	1 (16.7)	—	1 (16.7)	—	—	—	2 (33.3)	1 (16.7)	—	3 (50.0)
男子	1	—	—	—	—	—	—	—	—	—	—	—
女子	5	4	—	—	1	—	—	—	2	—	—	3
総合	541 (100.0)	206 (38.1)	96 (17.7)	59 (10.9)	43 (7.9)	60 (11.1)	77 (14.2)	—	383 (70.8)	27 (5.0)	16 (3.0)	115 (21.3)
男子	339	126	71	36	29	32	45	—	239	21	11	68
女子	202	80	25	23	14	28	32	—	144	6	5	47
(単 再 位 掲 掘 )制	1,480 (100.0)	564 (38.1)	301 (20.3)	156 (10.5)	106 (7.2)	150 (10.1)	203 (13.7)	—	1,193 (80.6)	42 (2.8)	25 (1.7)	220 (14.9)
男子	874	353	188	92	58	79	104	—	708	29	12	125
女子	606	211	113	64	48	71	99	—	485	13	13	95

（注）（ ）内は構成比です。構成比は合計に対する割合で、小数点以下第2位を四捨五入しているため、内訳の計が100.0にならない場合があります。

付表 1-1 県立高校別退学者数の推移（全日制）

（単位：人）

学校名	令和元年4月1日 現在の在籍生徒数	令和元年度 退学者数	平成30年度 退学者数	平成29年度 退学者数	平成28年度 退学者数	平成27年度 退学者数
鶴見	948	1	9	4	13	3
鶴見総合	762	21	14	25	19	25
神奈川工業	916	4	4	18	4	14
神奈川総合	794	8	13	20	17	24
横浜翠嵐	1,059	3	6	8	5	5
城郷	937	3	7	7	4	2
横浜平沼	954	—	—	3	4	—
横浜緑ヶ丘	841	—	2	4	1	1
横浜立野	787	1	5	2	1	—
横浜清陵	860	5	4	5	—	—
横浜清陵総合	—	—	—	—	4	5
横浜国際	531	5	4	7	1	2
横浜南陵	786	3	2	4	2	1
永谷	638	52	74	80	38	27
光陵	950	3	4	3	1	—
商工	673	10	8	28	26	14
保土ヶ谷	938	13	13	15	17	14
希望ヶ丘	1,074	6	4	5	4	2
二俣川看護福祉	451	5	3	7	4	3
旭	947	3	3	3	5	2
横浜旭陵	742	58	40	40	40	25
磯子工業	648	26	13	15	20	16
磯子	288	—	18	11	13	16
氷取沢	1,064	1	—	3	7	2
金沢総合	835	9	6	11	10	3
釜利谷	697	25	50	60	57	33
港北	1,027	—	3	1	1	—
新羽	1,172	13	10	9	8	9
岸根	954	3	2	2	1	3
霧が丘	1,186	—	6	2	2	2
白山	915	15	15	17	17	10
市ヶ尾	1,185	—	1	1	1	7
田奈	531	40	79	55	35	23
元石川	1,065	1	4	3	3	1
川和	954	—	2	—	—	5
荏田	1,192	1	—	5	5	4
新栄	1,046	7	13	8	14	6
舞岡	984	8	5	2	3	5
横浜桜陽	854	25	38	37	21	17
上矢部	936	3	8	7	5	1
柏陽	945	—	5	1	1	—
金井	1,063	6	2	2	—	—
横浜栄	953	2	1	—	2	5
松陽	831	5	1	1	—	3
横浜緑園	805	9	23	14	—	—
横浜緑園総合	—	—	—	—	11	7
瀬谷	944	3	3	3	4	3
瀬谷西	1,044	5	10	4	10	5
川崎	693	12	3	8	11	6
大師	693	28	65	53	45	14
川崎工科	664	12	21	16	6	11
新城	825	6	2	2	3	4
住吉	1,064	—	1	—	1	2
川崎北	1,020	1	2	3	2	4
多摩	831	2	3	4	3	2
向の岡工業	658	23	27	23	33	26
生田	1,108	2	2	2	2	2
百合丘	1,092	7	11	2	5	4
生田東	977	8	4	10	6	8
菅	1,091	13	8	15	8	12
麻生総合	612	24	32	39	36	25
麻生	945	3	1	—	3	3
横須賀	868	4	3	4	2	1
横須賀大津	910	5	2	2	—	4
横須賀工業	662	23	22	25	12	9
海洋科学	409	19	39	15	16	11
追浜	832	3	1	—	—	—
津久井浜	744	—	3	6	5	2
大楠	288	16	39	61	60	64
横須賀明光	304	5	7	1	1	2
平塚江南	967	6	8	6	7	7
平塚農業	565	13	18	7	6	5
平塚工科	649	24	40	20	17	24
高浜	711	9	1	1	—	5
平塚商業	576	9	13	8	8	14
平塚湘風	675	24	15	12	20	15

(単位：人)

学校名	令和元年4月1日 現在の在籍生徒数	令和元年度 退学者数	平成30年度 退学者数	平成29年度 退学者数	平成28年度 退学者数	平成27年度 退学者数
鎌倉	985	2	6	4	2	2
七里ガ浜	1,112	4	4	5	3	9
大船	1,183	4	6	4	4	3
深沢	672	2	2	2	1	2
湘南	1,072	2	1	1	1	2
藤沢西	870	2	6	4	3	9
藤沢工科	637	32	30	30	18	23
藤沢清流	865	6	3	6	4	2
藤沢総合	822	9	6	9	7	5
湘南台	829	2	5	1	3	4
小田原	957	—	1	2	1	—
小田原東	673	5	8	5	—	—
小田原総合ビジネス	—	—	—	—	11	6
西湘	971	2	6	3	2	1
小田原城北工業	626	23	27	18	23	3
茅ヶ崎	885	6	3	3	3	2
茅ヶ崎北陵	830	2	—	3	—	4
鶴嶺	1,161	4	8	3	4	2
茅ヶ崎西浜	1,143	25	27	15	20	16
豆子	826	1	—	7	2	2
逗葉	940	7	12	4	2	3
相原	696	4	9	8	8	4
上溝	719	2	4	1	1	1
神奈川総合産業	705	9	8	13	3	1
相模原	828	1	2	1	1	—
麻溝台	1,075	2	3	2	1	4
上溝南	1,032	1	1	1	4	4
上鶴間	1,024	5	7	8	11	11
橋本	865	—	5	4	6	—
相模原青陵	229	—	6	8	3	2
相模原総合	714	2	6	5	3	—
弥栄	975	8	10	2	6	4
相模田名	823	3	6	4	6	8
三浦初声	682	34	49	—	—	—
三浦臨海	—	—	—	40	14	21
秦野	1,075	—	3	3	3	—
秦野総合	694	6	5	8	3	6
秦野曾屋	830	6	2	4	3	1
厚木	1,073	3	1	3	5	3
厚木東	831	5	—	2	1	6
厚木商業	796	14	18	16	43	16
厚木北	821	9	6	4	6	4
厚木清南	719	51	49	42	39	33
厚木西	759	1	3	5	3	2
大和	836	2	1	—	—	1
大和南	963	15	19	6	4	2
大和東	663	36	20	23	5	13
大和西	822	3	3	1	2	3
伊勢原	844	2	3	—	4	—
伊志田	892	1	5	3	4	2
中央農業	564	6	10	6	6	7
海老名	1,188	1	2	1	1	2
有馬	945	3	1	3	4	6
座間	823	1	6	—	3	2
座間総合	785	3	6	11	11	7
足柄	741	4	3	7	3	1
綾瀬	1,053	8	6	4	4	—
綾瀬西	913	24	27	16	18	23
寒川	905	33	43	54	68	42
大磯	824	2	4	7	3	1
二宮	808	9	11	5	3	2
大井	556	46	48	65	51	33
山北	630	4	2	—	2	4
吉田島	362	13	13	6	—	—
吉田島総合	—	—	—	—	7	6
愛川	637	32	50	28	19	20
城山	820	8	8	5	3	—
津久井	513	23	51	40	48	33

付表1-2 県立中等教育学校後期課程別退学者数の推移(全日制)

(単位：人)

学校名	令和元年4月1日 現在の在籍生徒数	令和元年度 退学者数	平成30年度 退学者数	平成29年度 退学者数	平成28年度 退学者数	平成27年度 退学者数
平塚中等教育	464	5	10	8	4	6
相模原中等教育	468	—	3	3	4	—



付表2 県立高校別退学者数の推移（定時制）

（単位：人）

学校名	令和元年4月1日 現在の在籍生徒数	令和元年度 退学者数	平成30年度 退学者数	平成29年度 退学者数	平成28年度 退学者数	平成27年度 退学者数
神奈川工業	225	20	30	17	33	46
横浜翠嵐	192	35	31	38	39	63
横浜明朋	726	92	64	85	51	40
希望ヶ丘	184	18	37	43	59	50
磯子工業	99	16	23	32	28	44
川崎	222	22	29	29	25	20
向の岡工業	69	2	14	14	16	34
横須賀	74	12	9	10	13	21
追浜	54	6	8	6	10	19
三浦初声	28	—	2	…	…	…
平塚農業初声	…	…	…	3	—	2
平塚商業	100	8	18	26	19	20
湘南	157	16	15	19	41	50
小田原	72	6	18	18	16	18
小田原城北工業	44	3	14	3	10	11
茅ヶ崎	75	8	8	12	18	26
神奈川総合産業	264	20	36	34	20	28
秦野総合	49	5	5	3	7	12
厚木清南	406	52	73	43	61	59
伊勢原	67	5	19	13	15	26
相模向陽館	976	82	131	135	92	76
津久井	31	6	3	6	6	11

付表3 県立高校別退学者数の推移（通信制）

（単位：人）

学校名	令和元年4月1日 現在の在籍生徒数	令和元年度 退学者数	平成30年度 退学者数	平成29年度 退学者数	平成28年度 退学者数	平成27年度 退学者数
横浜修悠館	2,831	241	296	390	451	511
厚木清南	777	143	118	135	167	187