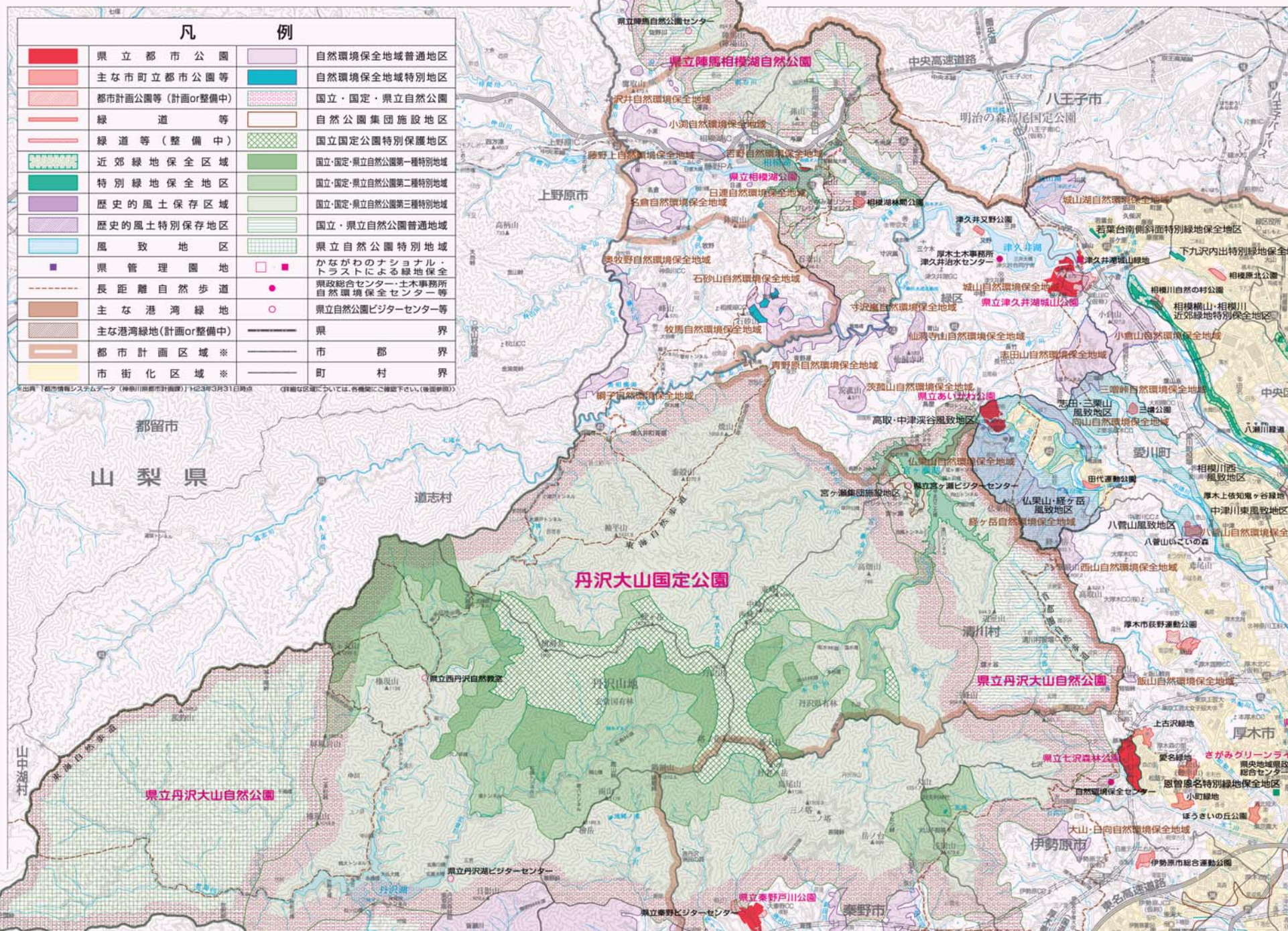


神奈川県公園



凡		例	
	県立都市公園		自然環境保全地域普通地区
	主な市町立都市公園等		自然環境保全地域特別地区
	都市計画公園等(計画or整備中)		国立・国定・県立自然公園
	緑道等		自然公園集団施設地区
	緑道等(整備中)		国立国定公園特別保護地区
	近郊緑地保全区域		国立・国定・県立自然公園第一種特別地域
	特別緑地保全地区		国立・国定・県立自然公園第二種特別地域
	歴史的風土保存区域		国立・国定・県立自然公園第三種特別地域
	歴史的風土特別保存地区		国立・県立自然公園普通地域
	風致地区		県立自然公園特別地域
	県管理園地		かながわのナショナル・トラストによる緑地保全
	長距離自然歩道		県政総合センター・土木事務所自然環境保全センター等
	主な港湾緑地		県立自然公園ビジターセンター等
	主な港湾緑地(計画or整備中)		県界
	都市計画区域※		市界
	市街化区域※		郡界
			町村界

出典「都市情報システムデータ(神奈川県都市計画課)」H23年3月31日時点 (詳細な区域については、各機関にご確認ください。)(※参考図)