

薄膜太陽電池を2か年で7用途37箇所を導入

県は、薄膜太陽電池の普及拡大を図るため、平成26年度から「薄膜太陽電池普及拡大プロジェクト」を公募・選考し、導入費用の一部を補助しています。この度、平成27年度に予定していた薄膜太陽電池の設置工事が完了しましたので、お知らせします。

なお、平成27年度は、5用途33箇所に設置されました。

2か年の設置状況について

※()は平成27年度に設置されたもの(内数)

	用 途	箇所数	設備容量
1	窓面等への設置	8(7)	5.1kW(4.3kW)
2	壁面への設置	2(2)	24.8kW(24.8kW)
3	バルコニー手摺への設置	1(1)	3.2kW(3.2kW)
4	船上への設置	1(1)	0.8kW(0.8kW)
5	折板屋根等への設置	23(22)	2,942.6kW(1,942.6kW)
6	屋根防水シート等との一体設置	1(0)	19kW(0kW)
7	道路・鉄道等の法面への設置	1(0)	20kW(0kW)
	合 計	37(33)	3,015.5kW(1,975.7kW)

1 窓面等への設置

キリンビール(株)横浜工場や東京急行電鉄(株)元住吉駅など計7箇所に設置されました。窓面に設置されているパネルは、光の透過性がありながらも遮熱効果があり、デザイン性にも優れ、室内での工事も可能となることから、手間が少なく工期の短縮等が可能となります。今後は、商業ビルの窓等にも設置が進むことが期待されます。

設置場所	容量	使用する太陽電池
ナイス(株)本社ビル	0.13kW	有機薄膜太陽電池／三菱化学(株)
スリーエムジャパン(株)相模原事業所	0.06kW	
東京急行電鉄(株)元住吉駅	0.13kW	
三菱レイヨン(株)横浜事業所	0.06kW	
大陽日酸(株)関東支社	0.10kW	
(株)三菱化学科学技術研究センター	0.11kW	
キリンビール(株)横浜工場	3.71kW	「SUDARE」／旭硝子(株)



(麒麟ビール(株)横浜工場)



(東京急行電鉄(株) 元住吉駅)

2 壁面への設置

京浜急行電鉄(株)金沢文庫現業事務所の壁面及び(株)リビエラリゾート 逗子マリーナの岸壁に、薄くて曲がる特性のある「Power FLEX」/グローバルソーラーエナジー社の太陽電池が設置されました。この太陽電池は、塩害にも強く曲面等にも設置が可能ですので、今後は、様々な建物の壁面への設置が進むことが期待されます。

設置場所	容量	使用する太陽電池
京浜急行電鉄(株)金沢文庫現業事務所	14.85kW	「Power FLEX」/グローバルソーラーエナジー社
(株)リビエラリゾート 逗子マリーナ	9.90kW	



(京浜急行電鉄(株)金沢文庫現業事務所)

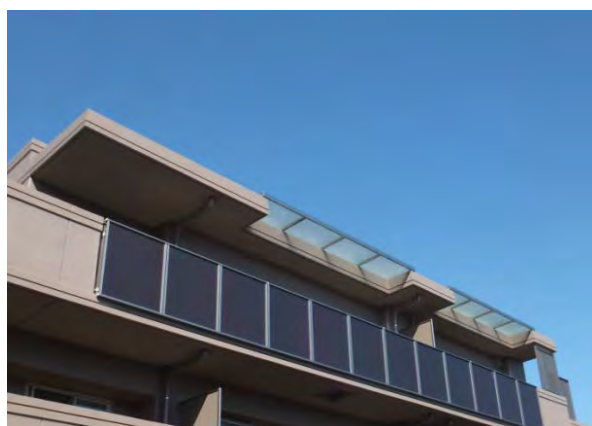


(株)リビエラリゾート 逗子マリーナ)

3 バルコニー手摺への設置

新築マンションであるナイスロイヤルテラス白楽の7階のバルコニー手摺の外側部分に薄膜シリコンハイブリッド太陽電池/(株)カネカのパネルが設置されました。この太陽電池は、防眩効果があり、反射光抑制もされていますので、今後、市街地のマンション等での設置が進むことが期待されます。

設置場所	容量	使用する太陽電池
ナイスロイヤルテラス白楽	3.22kW	薄膜シリコンハイブリッド太陽電池／ (株)カネカ



(ナイスロイヤルテラス白楽)

4 船上への設置

電池推進船「らいちょうS」の屋根面に「PowerFLEX」／グローバルソーラーエナジー社の太陽電池が設置されました。この太陽電池は、塩害にも強く曲面等にも設置が可能なので、船の屋根にも設置が可能となります。今後は、こうした様々な屋根への設置が進むことが期待されております。

設置場所	容量	使用する太陽電池
電池推進船「らいちょうS」	0.80kW	「PowerFLEX」／グローバルソーラーエナジー社



(電池推進船「らいちょうS」)

5 折板屋根等への設置

駅舎や体育館、倉庫などこれまで耐荷重等の問題で設置が難しかった屋根に、軽量型のパネルが計22箇所設置されました。県内は工場等の非住宅用建物が多く集積していることから、今後は、こうした建物の屋根等に設置が進むことが期待されます。

設置場所	容量	使用する太陽電池
小田急電鉄(株) 東海大学前駅	5.52kW	鋼板型薄膜太陽電池／三菱化学(株)
京浜急行電鉄(株) 南太田駅	1.66kW	
(有)信成モータース	10.40kW	C I S 薄膜化合物太陽電池／ソーラーフロンティア(株)
(株)アイエンス	11.20kW	
(株)共栄ファスナー	49.20kW	
香風館	22.40kW	
(株)トーエル	40.40kW	
(株)小田原百貨店(南足柄店、山北店、板橋店)	136.00kW	
齊藤倉庫	17.50kW	
ふるさとホーム湘南台	30.40kW	
神奈川中央養鶏農業協同組合 「卵菓屋」 「カナチュウファーム」	56.12kW	「希」／フジプレミアム(株)
神谷コーポレーション(株)	3.68kW	
京浜急行電鉄(株) 金沢文庫駅	5.06kW	
(有)和光工業	19.55kW	
(有)飯山産業	49.50kW	
(株)カジタ	49.50kW	
(株)織戸組	634.50kW	
湘南学院高等学校	300.00kW	「ライトジュール」／旭硝子(株)
AGCロジスティクス(株)京浜生麦センター	500.00kW	



(小田急電鉄(株) 東海大学前駅)



(京浜急行電鉄(株) 南太田駅)



((株)小田原百貨店(板橋店))



(神奈川中央養鶏農業協同組合 「卵菓屋」)



(神谷コーポレーション(株))



((株)織戸組)



(湘南学院高等学校)



(AGCロジスティクス(株)京浜生麦センター)

(参考)平成26年度に設置されたもの

用途	設置場所	容量	使用する太陽電池
屋根防水シート等との一体設置	横浜市立大学附属病院	19.04kW	防水シート型薄膜太陽電池／三菱化学(株)
道路・鉄道等の法面への設置	相模鉄道(株)弥生台駅	20.00kW	シート型薄膜太陽電池／三菱化学(株)
折板屋根や波型スレート屋根等への設置	トノックス平塚第一工場及び第二工場	1,000.00kW	「希」／フジプレアム(株)
窓面等への設置	横浜市立大学附属病院	0.80kW	ポリカーボネート圧着型太陽電池／(株) パワーバンクシステム

(問い合わせ先)

神奈川県産業労働局

エネルギー部地域エネルギー課

課長 天野 電話 045-210-4101

太陽光発電グループ 岸川 電話 045-210-4090