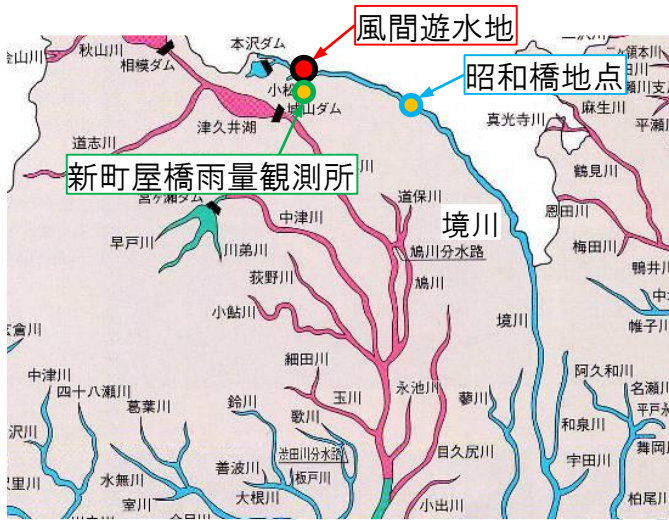


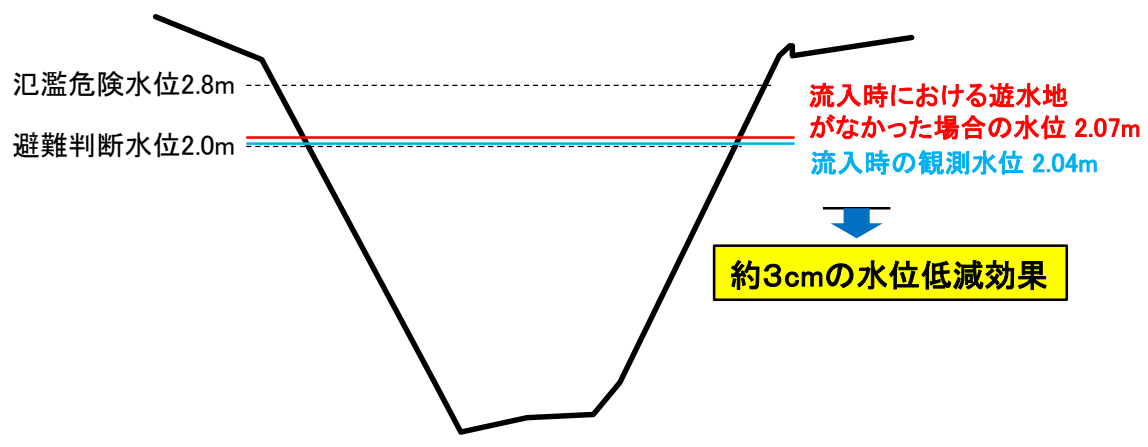
境川 風間遊水地の効果(令和6年8月 台風10号)

- 台風10号に伴う降雨では、境川流域に設定された新町屋雨量観測所において、時間最大雨量が51mm、24時間雨量381mmを観測しました。
- 今回の降雨による洪水(第2波)では、約4千 m^3 を貯留しました。(小学校25mプール約11杯分に相当)
- 遊水地下流の昭和橋地点では、最大で約3cm(第2波)の水位を低減させる効果があったものと推測されます。

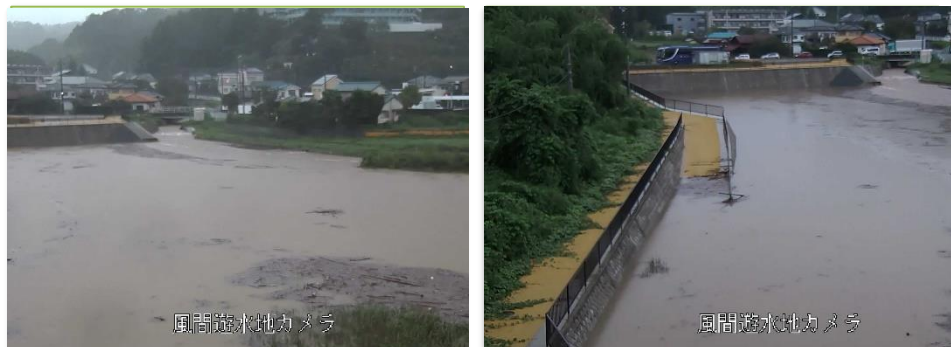
風間遊水地 位置図



水位低減効果(第2波)(昭和橋地点)



遊水地への流入状況(写真)



雨量観測値(第2波)(新町屋橋雨量観測所)

