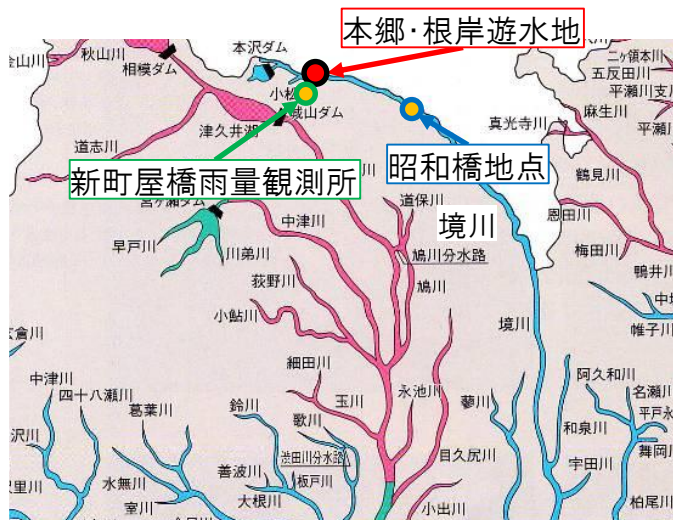


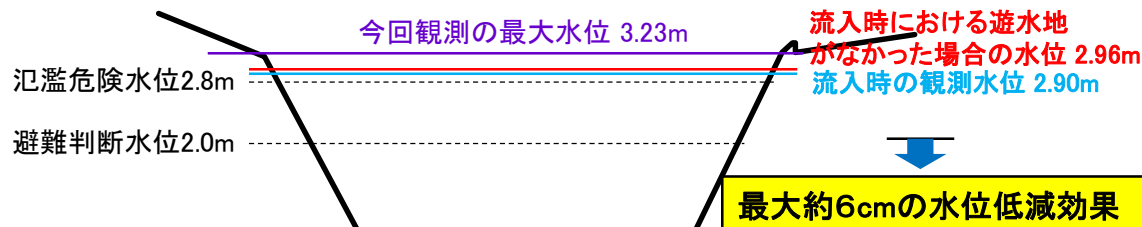
境川 本郷・根岸遊水地の効果(令和6年8月 台風10号)

- 台風10号に伴う降雨では、境川流域に設定された新町屋雨量観測所において、時間最大雨量が51mm、24時間雨量381mmを観測しました。
- 今回の降雨による洪水では、約24千m³を貯留しました。(小学校25mプール約64杯分に相当)
- 遊水地下流の昭和橋地点では、最大約6cmの水位を低減させる効果があったものと推測されます。

本郷根岸遊水地 位置図



水位低減効果(昭和橋地点)



遊水地への流入状況(写真)



雨量観測値(新町屋橋雨量観測所)

