

物 件 調 査 書

物件番号 5

物件名		元田浦警察署幹部公舎				
所在地		横須賀市長浦町二丁目90番8				
住居表示		未実施				
地積（実測）		216.70㎡	地目	宅地	形状 ほぼ台形	
接面道路の幅員及び構造		敷地南東側で幅員約10mの建築基準法第42条第1項第1号道路に等高または約1.6m高く接面しています。 (接面道路の最新状況は必ず入札者におかれても御確認ください。)				
法令等に基づく制限	都市計画法・建築基準法	市街化区域				
		用途地域	第1種住居地域			
		建ぺい率	60%	容積率	200%	
		その他規制	第1種高度地区、準防火地域等（詳細は、横須賀市にお問い合わせください。）			
	文化財保護法	埋蔵文化財包蔵地 該当有無	無			
その他の法律	土砂災害警戒区域等（詳細は、横須賀市にお問い合わせください。）					
私道の負担等に関する事項	負担の有無	無		電気	可	
	負担の内容			供給処理	水道	可
				施設の状況	下水道	可
					都市ガス	なし
交通機関	鉄道	京浜急行本線「安針塚」駅から北西約0.4km JR横須賀線「田浦」駅から南東約0.7km				
	バス					
参考事項	<p>○土地は、鉄筋コンクリート造地上2階建の建物敷地として利用されており、建物・工作物・立木等を含めた現況での引渡しとなります。</p> <p>○敷地内には高低差があり、前面道路とほぼ等高に接する駐車場及び敷地出入口と、高低差約1.6mの階段で接続された公舎部分が存在します。</p> <p>○上水道については、敷地南東側道路に本管（75mm）が敷設されており、敷地内に引込管が敷設されています。</p> <p>○下水道については、敷地南東側道路に分流管（200mm（汚水））が敷設されており、敷地内に引込管が敷設されています。</p> <p>○敷地北側の一部が土砂災害警戒区域に指定されています。</p> <p>○敷地は擁壁、ブロック塀、伸縮門扉、ネットフェンス等で囲われています。</p> <p>○敷地南西側において、隣接地権者所有のコンクリートブロック塀が県有地に越境しています。</p> <p>○敷地北東側において、県所有の土留め擁壁及びコンクリートブロック塀が隣接地に越境しています。</p> <p>○敷地北西側において、県所有のたたき及び樹木が隣接地に越境しています。</p> <p>○越境に関してはそれぞれ覚書を締結し、越境者は解消に努めることとしているほか、越境物の改修工事等を行う際は、双方協議のうえ越境者の負担において越境物を自己所有地内に設置することとしています。</p> <p>○本敷地については、土壌汚染調査・地耐力調査は、実施しておりません。</p> <p>○本敷地の形質変更を行う際は、形質変更に伴う粉塵防止対策として散水等に努めてください。</p> <p>○参考に、建物等の図面、アスベスト調査結果を別途、財産経営課で配布しています。なお、アスベスト調査結果と異なる状況が確認されたとしても、除却の実施及び費用負担等について、県は対応しません。</p>					

物件名	元田浦警察署幹部公舎	
建物登記	未登記	
建物	名称	元田浦警察署幹部公舎
	新築年月日	昭和 56 年 3 月 31 日
	構造	鉄筋コンクリート造
	延床面積	102.10 m ²
参考事項	建物内物品等は原則現況での引渡しとなります。	

案 内 図

広域



詳細



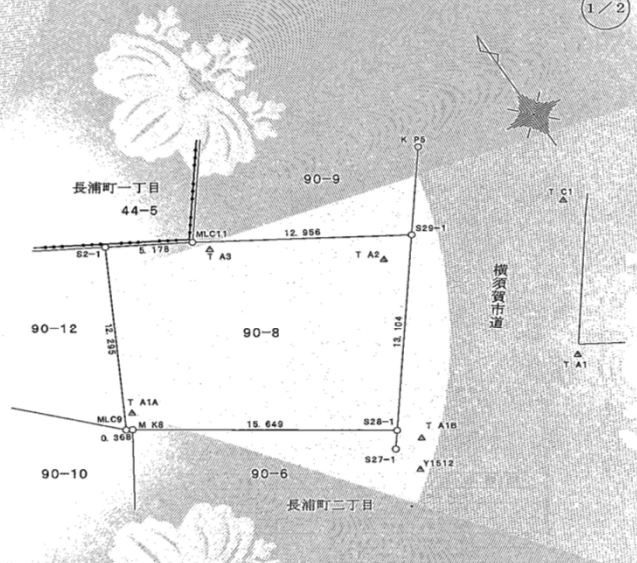
土地の所在 横須賀市長浦町三丁目

座標求積表

地番	90-8			標 識
測 点	X _n	Y _n	(X _{n+1} -X _{n-1}) Y _n	
S29-1	-787307.619	-171677.398	-293886.18708	市プレート
MLC11	-787243.031	-171724.533	-184816.010894	市プレート
S2-1	-787231.696	-171837.070	146189.193420	市プレート
MLC9	-787332.697	-171868.669	192202.466738	市プレート
M K8	-787322.777	-171868.237	147990.720670	市プレート
S28-1	-787411.207	-171776.062	-37166.812628	市プレート
倍面積				433.400998
面積				216.7001
地積				216.70 m ²
坪数				66.55

座標一覽表

測点名	X座標	Y座標	標 識
K P6	-78728.864	-17163.872	市プレート(道路境界線)
S27-1	-78742.217	-17175.787	市プレート(道路境界線)
T A1	-78742.629	-17163.374	標識点(鉄釘)
T A1A	-78731.825	-17187.663	標識点(鉄釘)
T A1B	-78742.409	-17174.086	標識点(鉄釘)
T A2	-78731.130	-17169.596	標識点(鉄釘)
T A3	-78728.023	-17177.912	標識点(鉄釘)
T C1	-78733.444	-17168.573	標識点(鉄釘)
Y1512	-78744.132	-17176.276	横須賀市4級基準点



測地系	世界測地系 (測地法米2011)	縮尺係数	0.9999
座標系	(区系)	測量年月日	平成31年3月18日

「この測量に使用した基本三角点等は、横須賀市の公表成果を使用したものである。」

写真1



写真2



写真3

