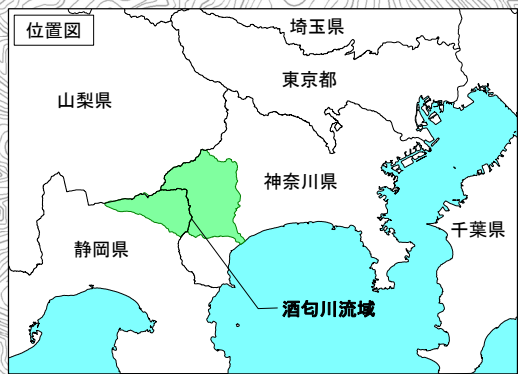
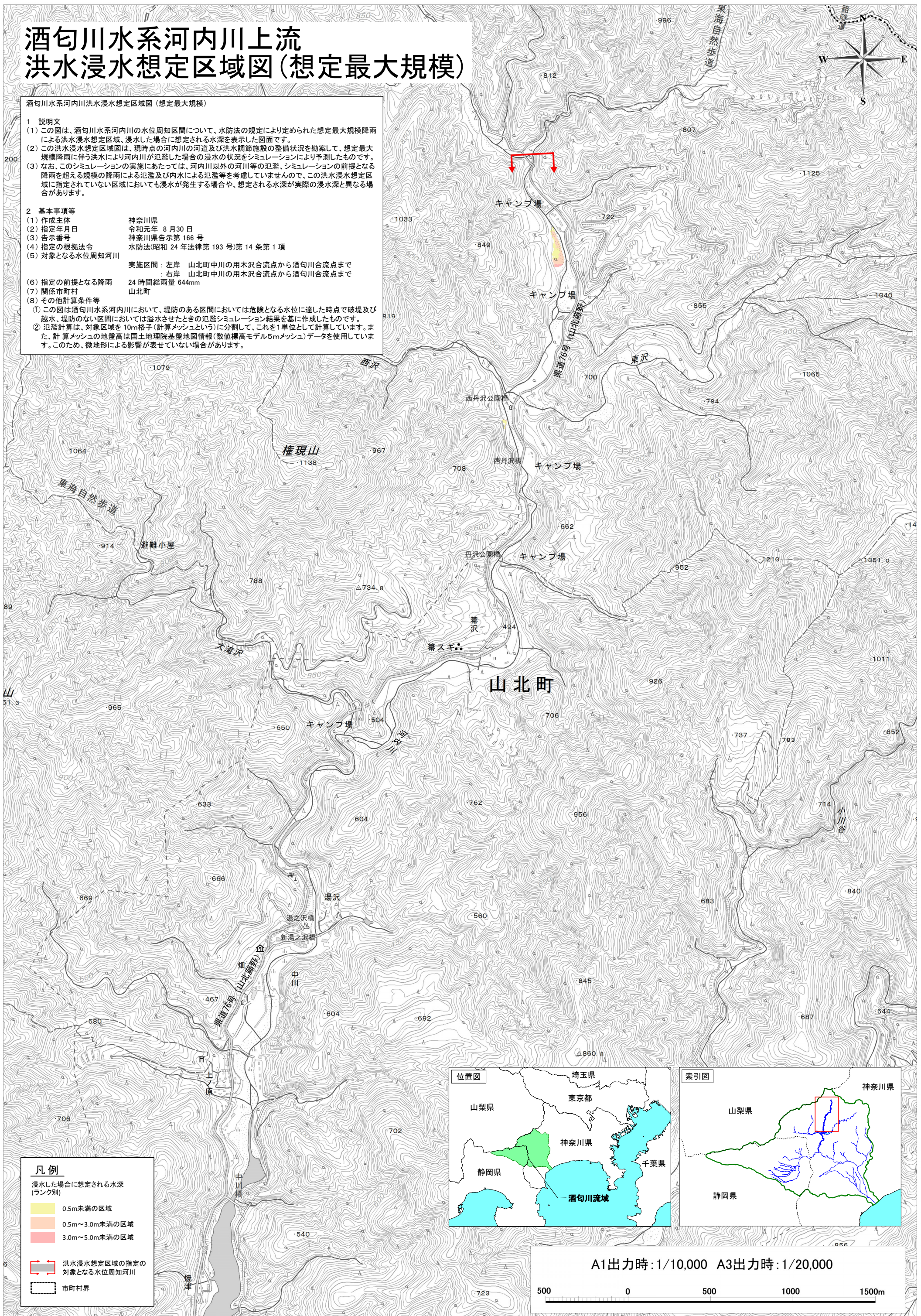


酒匂川水系河内川上流 洪水浸水想定区域図(想定最大規模)

酒匂川水系河内川洪水浸水想定区域図(想定最大規模)

- 1 説明文**
- (1) この図は、酒匂川水系河内川の水位周知区間について、水防法の規定により定められた想定最大規模降雨による洪水浸水想定区域、浸水した場合に想定される水深を表示した図面です。
 - (2) この洪水浸水想定区域図は、現時点の河内川の河道及び洪水調節施設の整備状況を勘案して、想定最大規模降雨に伴う洪水により河内川が氾濫した場合の浸水の状況をシミュレーションにより予測したものです。
 - (3) なお、このシミュレーションの実施にあたっては、河内川以外の河川等の氾濫、シミュレーションの前提となる降雨を超える規模の降雨による氾濫及び内水による氾濫等を考慮していませんので、この洪水浸水想定区域に指定されていない区域においても浸水が発生する場合は、想定される水深が実際の浸水深と異なる場合があります。
- 2 基本事項等**
- (1) 作成主体 神奈川県
 - (2) 指定年月日 令和元年 8 月 30 日
 - (3) 告示番号 神奈川県告示第 166 号
 - (4) 指定の根拠法令 水防法(昭和 24 年法律第 193 号)第 14 条第 1 項
 - (5) 対象となる水位周知河川
実施区間：左岸 山北町中川の用木沢合流点から酒匂川合流点まで
：右岸 山北町中川の用木沢合流点から酒匂川合流点まで
 - (6) 指定の前提となる降雨 24 時間総雨量 644mm
 - (7) 関係市町村 山北町
 - (8) その他計算条件等
 - ① この図は酒匂川水系河内川において、堤防のある区間においては危険となる水位に達した時点で破堤及び越水、堤防のない区間においては溢水させたときの氾濫シミュレーション結果を基に作成したものです。
 - ② 氾濫計算は、対象区域を 10m 格子(計算メッシュという)に分割して、これを 1 単位として計算しています。また、計算メッシュの地盤高は国土地理院基盤地図情報(数値標高モデル 5mメッシュ)データを使用しています。このため、微地形による影響が表せていない場合があります。



この地図は、国土地理院長の承認を得て、同院発行の電子地形図25000を複製したものである。(承認番号 令元情複、第92号)