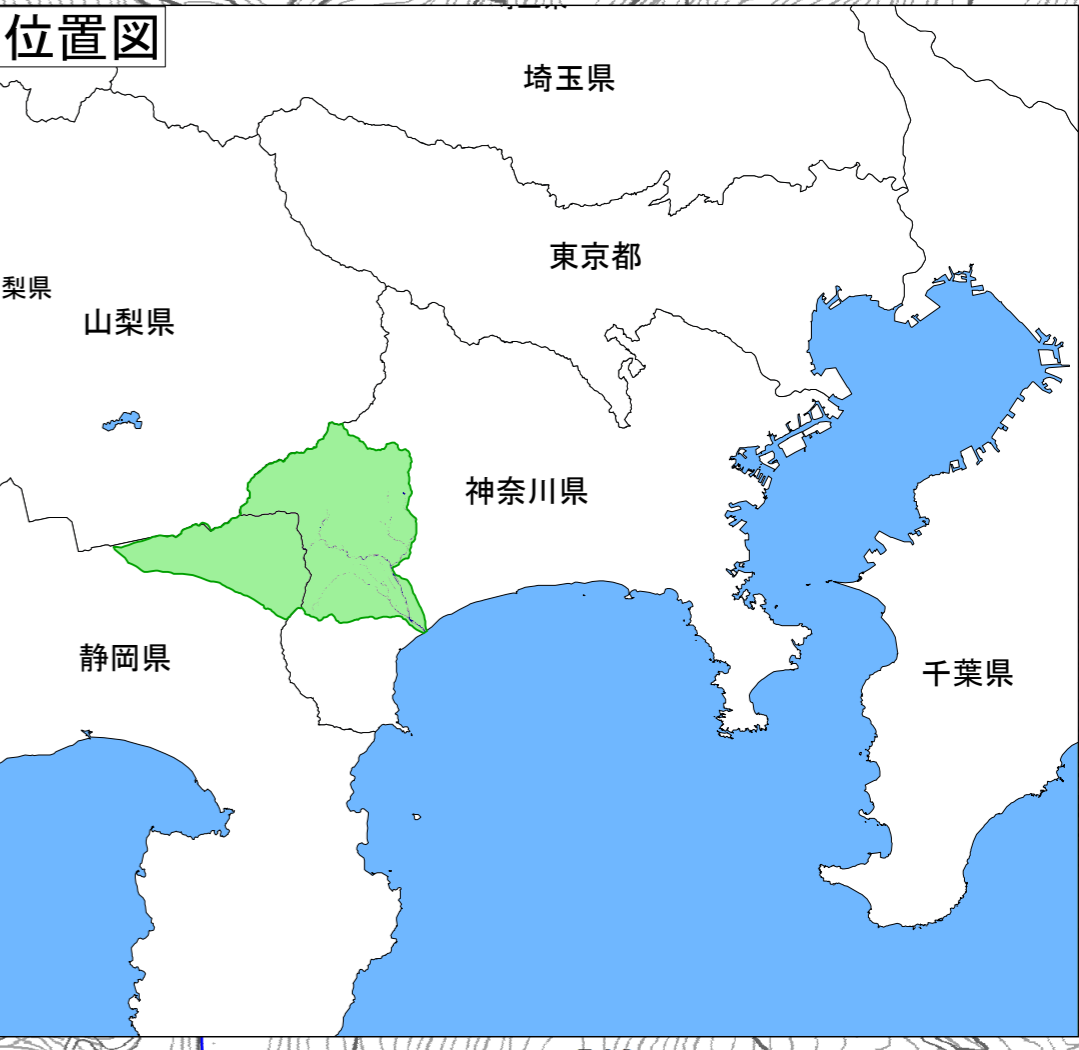
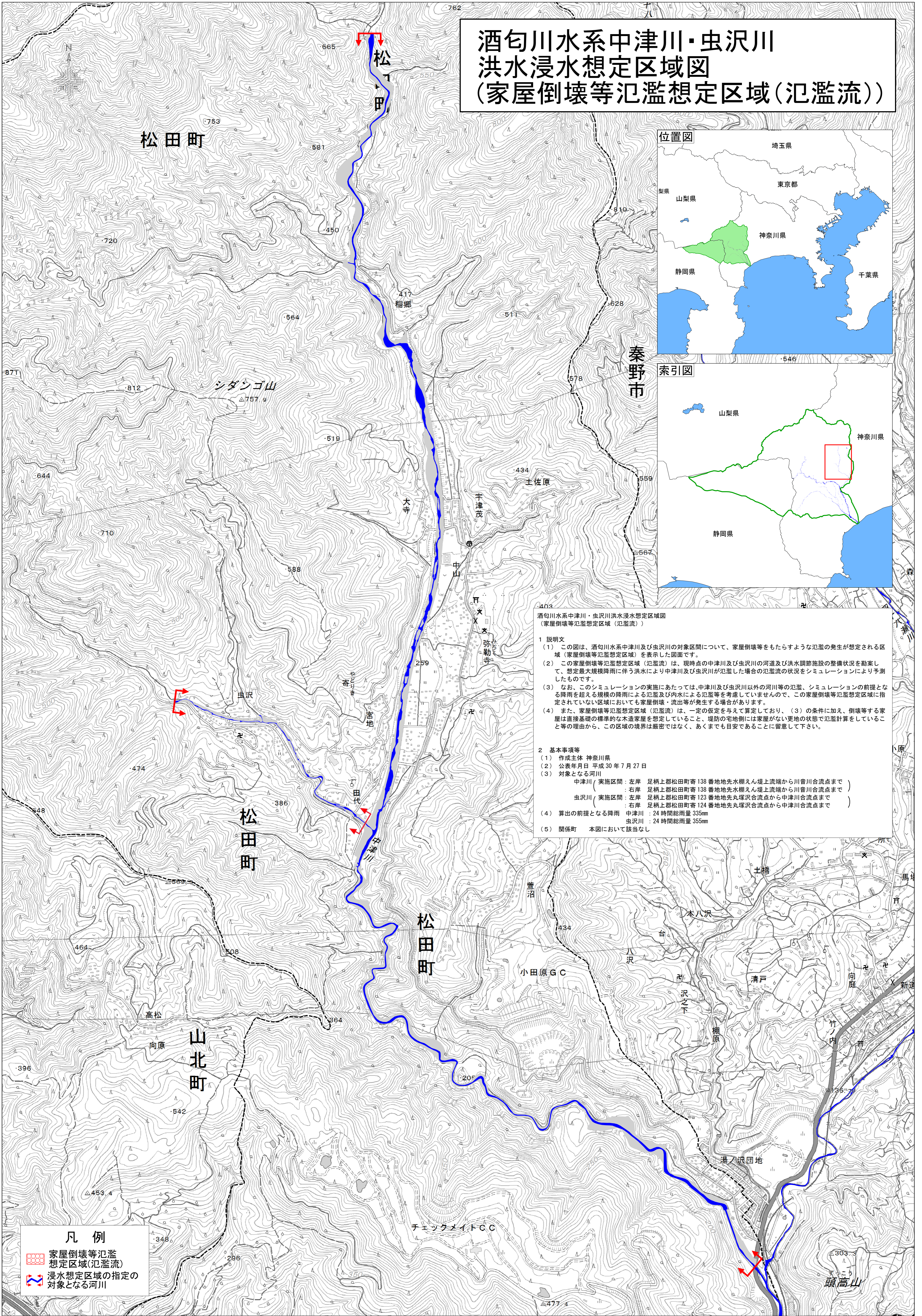


酒匂川水系中津川・虫沢川 洪水浸水想定区域図 (家屋倒壊等氾濫想定区域(氾濫流))



酒匂川水系中津川・虫沢川洪水浸水想定区域図
(家屋倒壊等氾濫想定区域(氾濫流))

1 説明文
 (1) この図は、酒匂川水系中津川及び虫沢川の対象区間について、家屋倒壊等をもたらすような氾濫の発生が想定される区域(家屋倒壊等氾濫想定区域)を表示した図面です。
 (2) この家屋倒壊等氾濫想定区域(氾濫流)は、現時点の中津川及び虫沢川の河道及び洪水調節施設の整備状況を勘案して、想定最大規模降雨に伴う洪水により中津川及び虫沢川が氾濫した場合の氾濫流の状況をシミュレーションにより予測したものです。
 (3) なお、このシミュレーションの実施にあたっては、中津川及び虫沢川以外の河川等の氾濫、シミュレーションの前提となる降雨を超える規模の降雨による氾濫及び内水による氾濫等を考慮していませんので、この家屋倒壊等氾濫想定区域に指定されていない区域においても家屋倒壊・流出等が発生する場合があります。
 (4) また、家屋倒壊等氾濫想定区域(氾濫流)は、一定の仮定を与えて算定しており、(3)の条件に加え、倒壊等する家屋は直接基礎の標準的な木造家屋を想定していること、堤防の宅地側には家屋がない更地の状態で氾濫計算をしていること等の理由から、この区域の境界は厳密ではなく、あくまでも目安であることに留意して下さい。

2 基本事項等
 (1) 作成主体 神奈川県
 (2) 公表年月日 平成30年7月27日
 (3) 対象となる河川
 中津川(実施区間：左岸 足柄上郡松田町寄138番地先水棚えん堤上流端から川音川合流点まで)
 右岸 足柄上郡松田町寄138番地先水棚えん堤上流端から川音川合流点まで
 虫沢川(実施区間：左岸 足柄上郡松田町寄123番地先丸塚沢合流点から中津川合流点まで)
 右岸 足柄上郡松田町寄124番地先丸塚沢合流点から中津川合流点まで

(4) 算出の前提となる降雨 中津川：24時間総雨量335mm
 虫沢川：24時間総雨量355mm

(5) 関係町 本図において該当なし

凡例

- 家屋倒壊等氾濫想定区域(氾濫流)
- 浸水想定区域の指定の対象となる河川