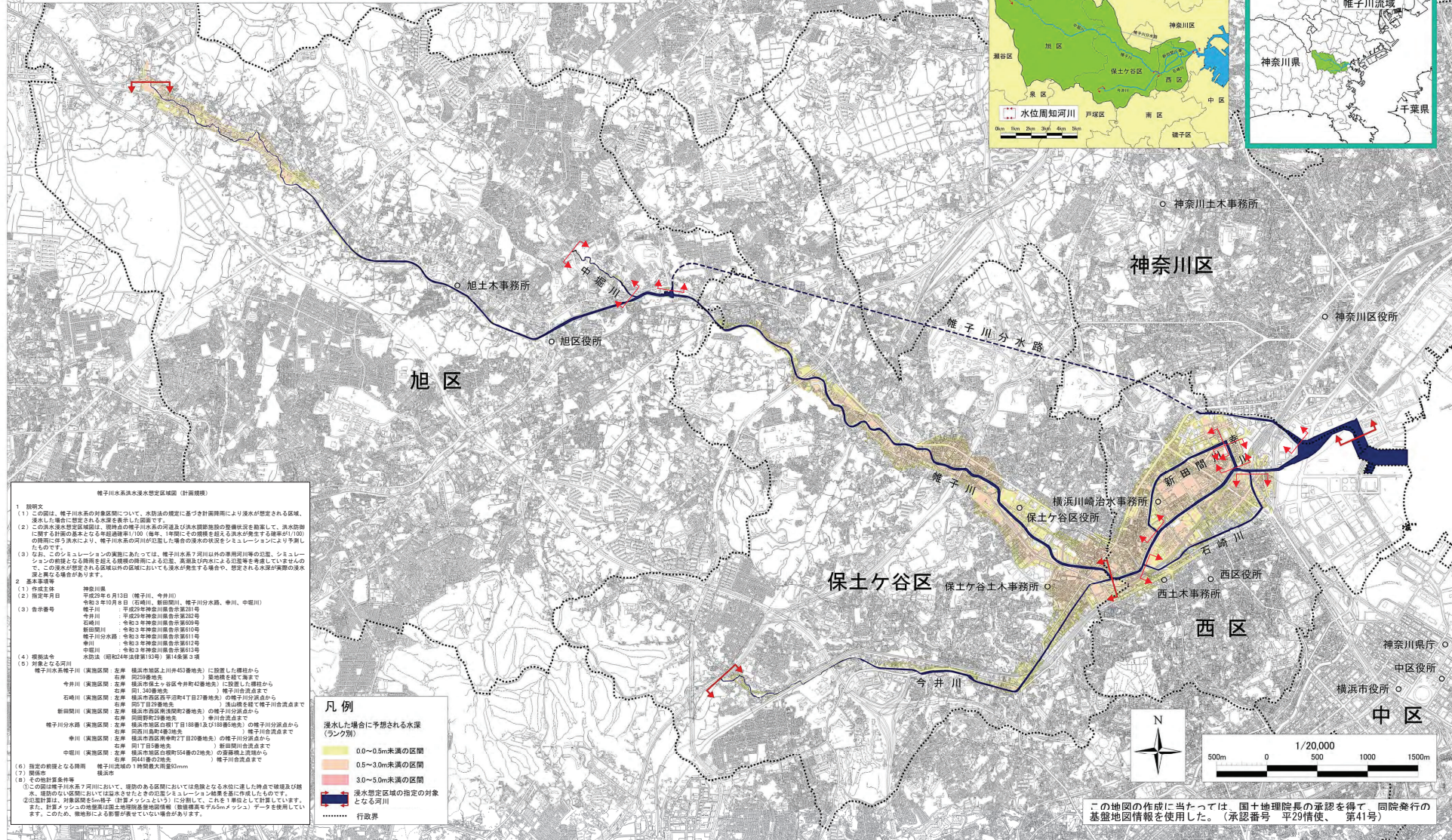


帷子川水系洪水浸水想定区域図(計画規模)



- 1 説明文
- この図は、帷子川水系の対象区域について、水防法の規定に基づき計画規模により浸水が想定される区域、浸水した場合に想定される水深を示した図面です。
 - この浸水想定区域図は、現時点の帷子川水系の河況及び洪水調節施設の整備状況を勘案して、洪水防制に要する貯水による水位(調節水位)100(保水)、1時間以上の継続性降雨による洪水(降雨による洪水)が100の降雨に等しい浸水により、帷子川水系の河川が氾濫した場合の状況をシミュレーションにより予測したものです。
 - なお、このシミュレーションの実施にあたっては、帷子川水系7河川以外の運用河川等の氾濫、シミュレーションの前線となる降雨による氾濫、高潮及び内水による氾濫を考慮していませんので、この浸水が想定される区域以外の区域においても浸水が発生する場合があります。想定される水深が実際の浸水深と異なる場合があります。
- 2 基本事項
- 作成主体 神奈川県
 - 調査年月日 平成29年8月13日(帷子川、今井川) 令和3年10月8日(石崎川、新田間川、帷子川分水路、幸川、中堀川)
 - 調査番号 今井川：平成29年神奈川県告示第21号 新田間川：平成29年神奈川県告示第282号 石崎川：令和3年神奈川県告示第609号 帷子川分水路：令和3年神奈川県告示第611号 幸川：令和3年神奈川県告示第612号 中堀川：令和3年神奈川県告示第613号
 - 関係法令 水防法(昭和44年法律第153号)第14条第3項
 - 対象となる河川

帷子川水系帷子川(実施区域)	左岸	横浜市区土井463(幸地先)に設置した堰堤から河口まで
今井川(実施区域)	左岸	横浜市区土井463(幸地先)に設置した堰堤から河口まで
石崎川(実施区域)	左岸	横浜市区石崎4丁目27(幸地先)の帷子川分派点から河口まで
新田間川(実施区域)	左岸	横浜市区新田間2番地先の帷子川分派点から河口まで
帷子川分水路(実施区域)	左岸	同前町2番地先の幸川分派点から幸川河口まで
幸川(実施区域)	左岸	横浜市区幸町1丁目188(幸1)及び189(幸2)地の帷子川分派点から幸川河口まで
中堀川(実施区域)	左岸	同441番地の2番地)の帷子川分派点から幸川河口まで
- 3 指定の前線となる降雨 帷子川流域の1時間最大雨量50mm
- 4 その他計算条件等
- この図は帷子川水系7河川において、堤防のある区域においては危険となる水位に達した時点で堤防及び越水、堤防のない区域においては浸水させたときの氾濫シミュレーション結果を基に作成したものです。浸水想定区域は、対象河川(幸川、帷子川)を15分間隔にて、これを1時間として計算しています。また、計算メッシュの地盤高は国土地理院基礎地図情報(数値標高モデル5mメッシュ)データを使用しています。このため、地形による影響が表れていない場合があります。

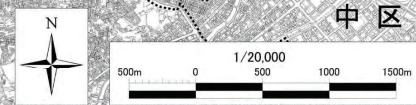
凡例

浸水した場合に予想される水深(ランク別)

- 0.0~0.5m未満の区間
- 0.5~3.0m未満の区間
- 3.0~5.0m未満の区間

浸水想定区域の指定の対象となる河川

行政界



この地図の作成に当たっては、国土地理院長の承認を得て、同院発行の基礎地図情報を使用した。(承認番号 平29情使、第41号)