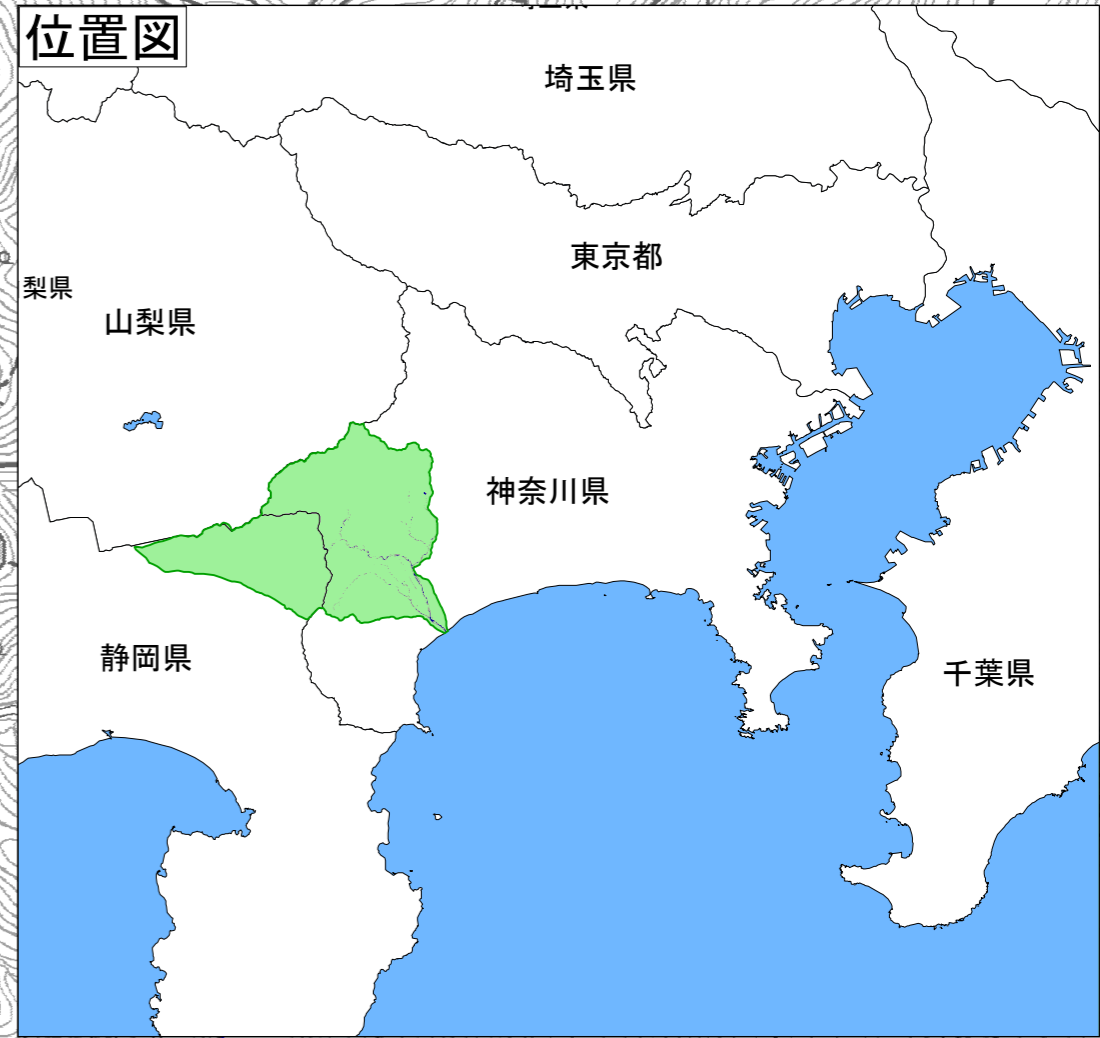
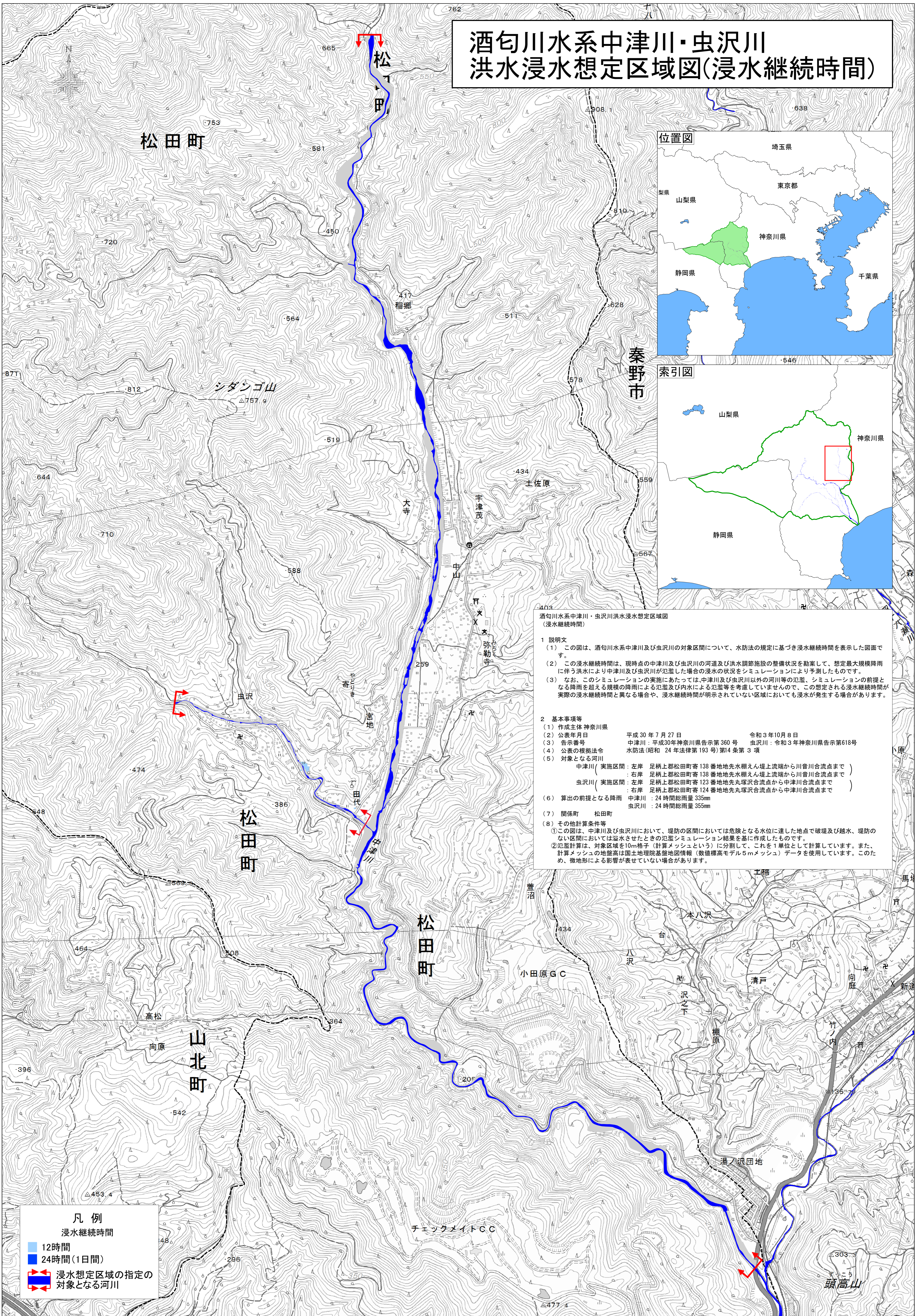


酒匂川水系中津川・虫沢川 洪水浸水想定区域図(浸水継続時間)



酒匂川水系中津川・虫沢川洪水浸水想定区域図
(浸水継続時間)

1 説明文
 (1) この図は、酒匂川水系中津川及び虫沢川の対象区間について、水防法の規定に基づき浸水継続時間を表示した図面です。
 (2) この浸水継続時間は、現時点の中津川及び虫沢川の河道及び洪水調節施設の整備状況を勘案して、想定最大規模降雨に伴う洪水により中津川及び虫沢川が氾濫した場合の浸水状況をシミュレーションにより予測したものです。
 (3) なお、このシミュレーションの実施にあたっては、中津川及び虫沢川以外の河川等の氾濫、シミュレーションの前提となる降雨を超える規模の降雨による氾濫及び内水による氾濫等を考慮していませんので、この想定される浸水継続時間が実際の浸水継続時間と異なる場合や、浸水継続時間が明示されていない区域においても浸水が発生する場合があります。

2 基本事項等
 (1) 作成主体 神奈川県
 (2) 公表年月日 平成30年7月27日 令和3年10月8日
 (3) 告示番号 中津川：平成30年神奈川県告示第360号 虫沢川：令和3年神奈川県告示第618号
 (4) 公衆の根拠法令 水防法(昭和24年法律第193号)第4条第3項
 (5) 対象となる河川
 中津川(実施区間：左岸 足柄上郡松田町寄138番地地先水棚えん堤上流端から川音川合流点まで) 右岸 足柄上郡松田町寄138番地地先水棚えん堤上流端から川音川合流点まで
 虫沢川(実施区間：左岸 足柄上郡松田町寄123番地地先丸塚沢合流点から中津川合流点まで) 右岸 足柄上郡松田町寄124番地地先丸塚沢合流点から中津川合流点まで

(6) 算出の前提となる降雨 中津川：24時間総雨量335mm 虫沢川：24時間総雨量355mm

(7) 関係町 松田町

(8) その他計算条件等
 ①この図は、中津川及び虫沢川において、堤防の区間においては危険となる水位に達した地点で破堤及び越水、堤防のない区間においては溢水させたときの氾濫シミュレーション結果を基に作成したものです。
 ②氾濫計算は、対象区域を10m格子(計算メッシュという)に分割して、これを1単位として計算しています。また、計算メッシュの地盤高は国土地理院基礎地図情報(数値標高モデル5mメッシュ)データを使用しています。このため、微地形による影響が表されていない場合があります。

凡例
 浸水継続時間
 12時間
 24時間(1日間)
 浸水想定区域の指定の対象となる河川