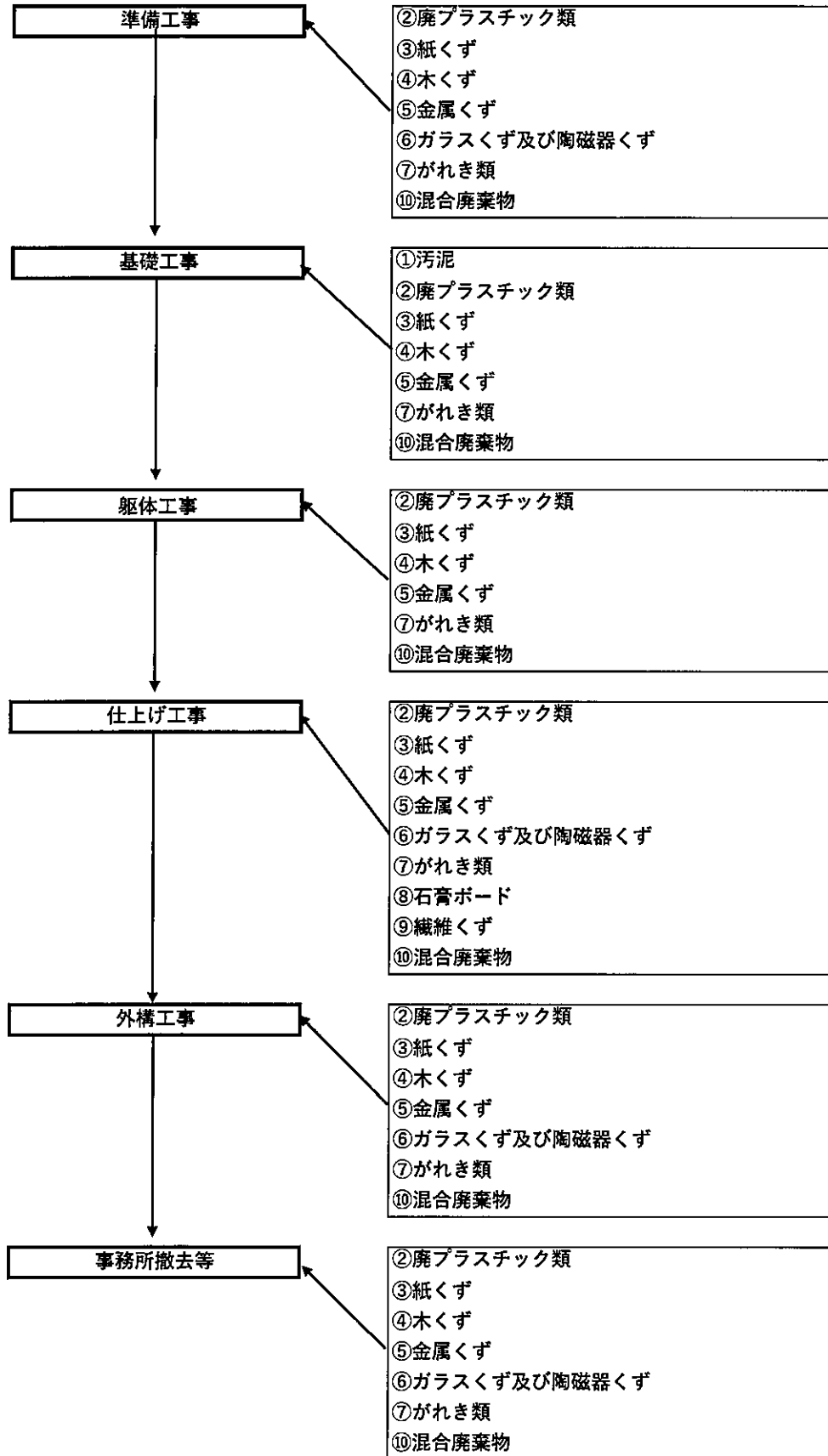


別表-1 産業廃棄物発生フロー

建物新築工事

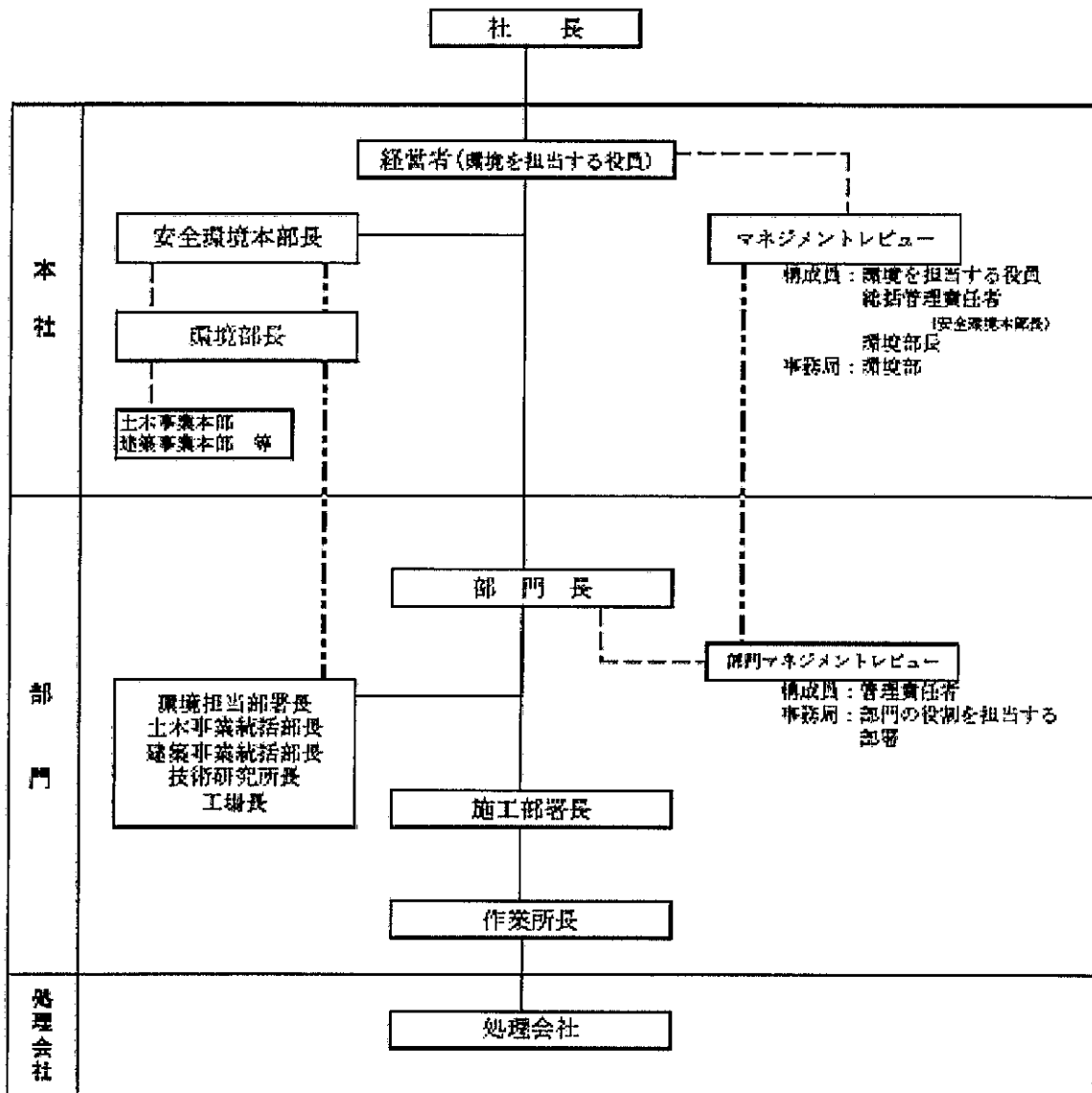
(一般的な建築作業所での産業廃棄物発生フローを示す)



別表-2 処理等工程図

廃棄物の種類	処理等工程	備考
① 汚泥	収集運搬→委託処理【中間処理(脱水・凝集固化、天日乾燥)】→再生(建設資材)	
② 廃プラスチック類	収集運搬→委託処理【中間処理(破碎・圧縮)】→再生(原料・燃料)→最終処分(安定型埋立)	
③ 紙くず	収集運搬→委託処理【中間処理(破碎・圧縮)】→再生(原料)	
④ 木くず	収集運搬→委託処理【中間処理(破碎・圧縮)】→再生(原料)	
⑤ 金属くず	収集運搬→委託処理【中間処理(破碎)】→再生(原料)	
⑥ 方ラスくす及び 陶磁器くず	収集運搬→委託処理【中間処理(破碎)】→再生(原料・建設資材)→最終処分(安定型埋立)	
⑦ がれき類	収集運搬→委託処理【中間処理(破碎)】→再生(建設資材)	
⑧ 石膏ボード	収集運搬→委託処理【中間処理(破碎)】→再生(原料)	
⑨ 繊維くず	収集運搬→委託処理【中間処理(破碎・圧縮)】→再生(原料・燃料)	
⑩ 混合廃棄物	収集運搬→委託処理【中間処理(破碎)】→再生(原料・燃料)→最終処分(管理型埋立)	

別表-3 建設副産物対策管理組織



————— 指示系統
 - - - - - 審議研究系統
 - · - · - 連絡系統