

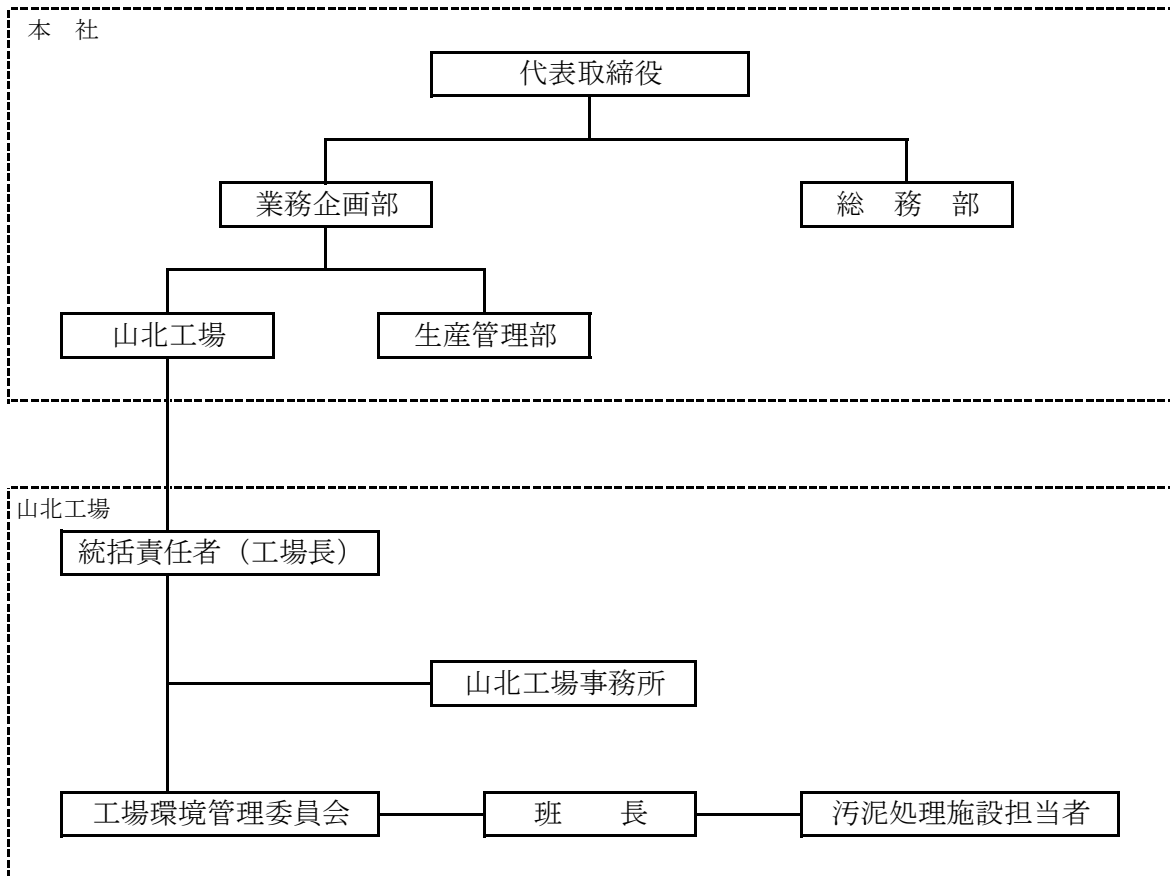
廃棄物の処理に係る管理体制に関する事項

松上産業株式会社

責任者及び管理組織図

統括責任者	所 属：山北工場	職・氏名：工場長 末弘祐一
廃棄物担当	組織名：汚泥管理 組織人数：2名	
役 割	工場環境 管理委員会	<ul style="list-style-type: none"> ○廃棄物処理に関する検討 廃棄物の発生抑制、再生利用、中間処理、適正処理の推進、計画的な廃棄物の管理運営を行う上で必要な事項を検討する。 委員長 — 工場長 事務局 — 副工場長 委 員 — 班長並びに汚泥処理施設担当者
	廃棄物処理 統括責任者 廃棄物処理 担当	<ul style="list-style-type: none"> ○廃棄物処理の方針の策定 工場の廃棄物管理規定の策定・改廃 廃棄物処理に関する各種事項の決定・承認 ○廃棄物処理計画の作成 ○廃棄物管理状況の把握と改善策の検討 ○廃棄物処理施設の運転・維持管理状況の把握 ○監督官庁への各種報告 ○社員、関連会社に関する教育・啓発 ○その他関係する事項

廃棄物管理組織



場内水 フローシート

松上産業株式会社山北工場

