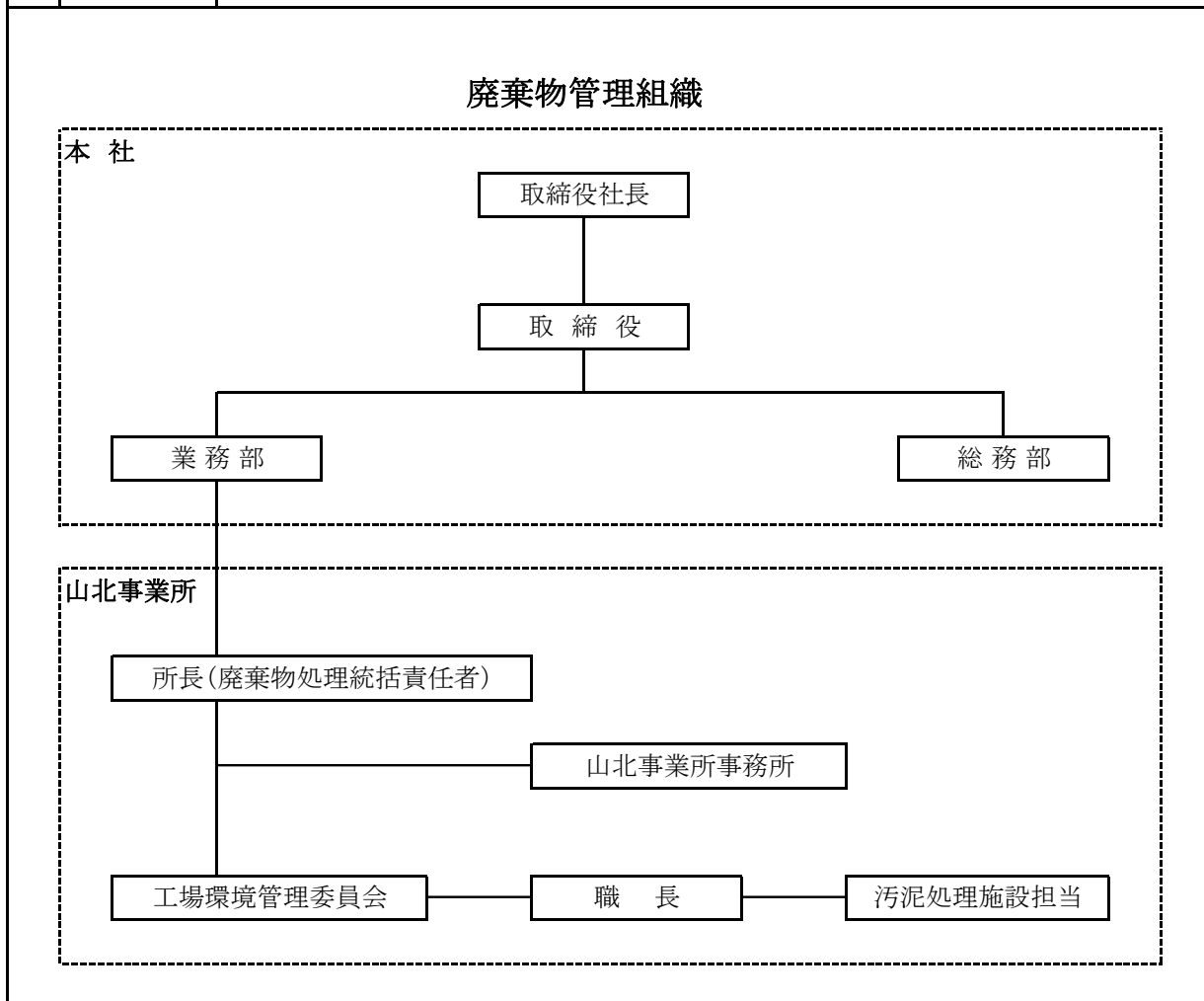


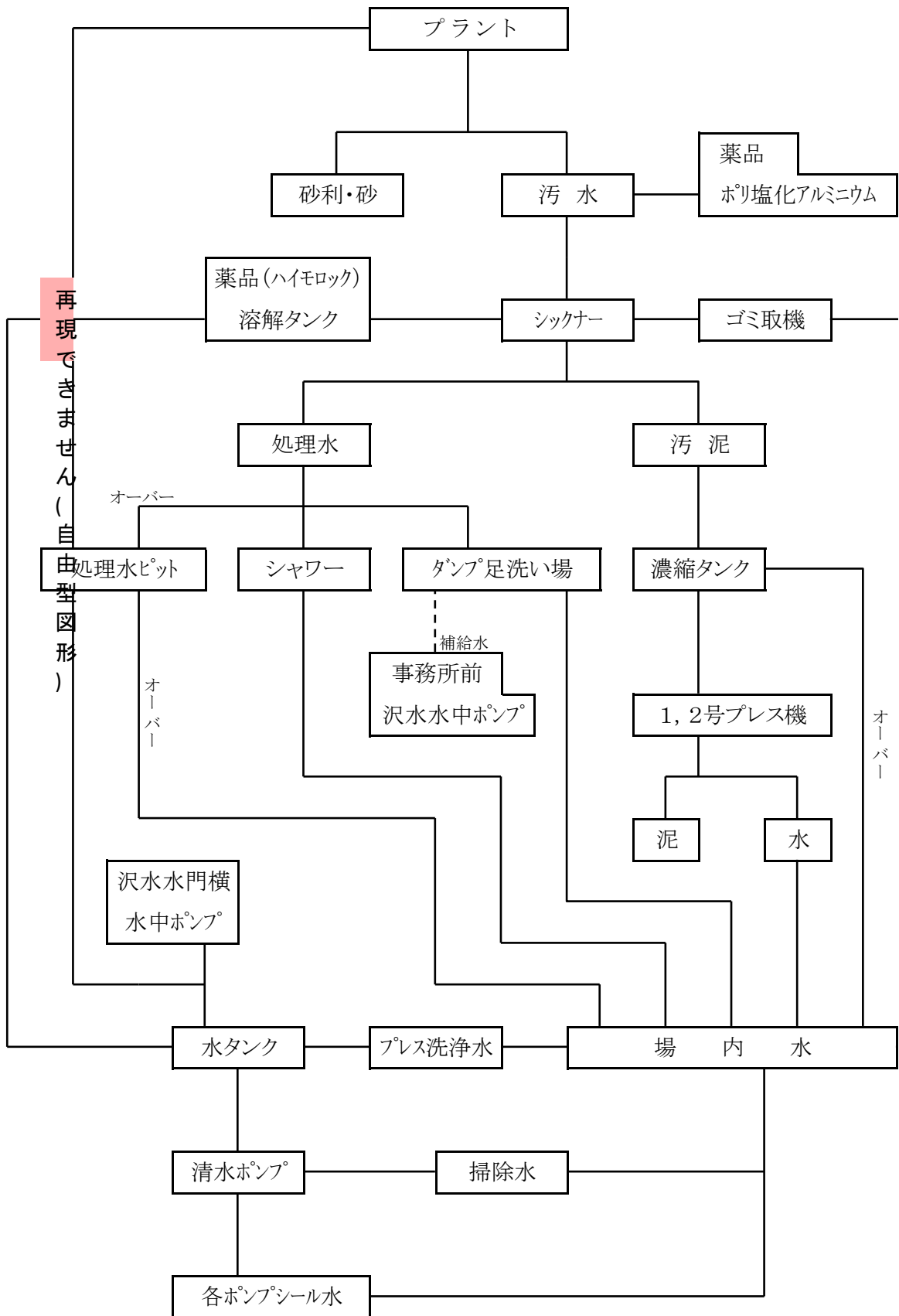
産業廃棄物の処理に係る管理体制に関する事項

責任者及び管理組織図

統括責任者	所 属 : 山北事業所	職・氏名: 所長 末弘 祐一
廃棄物担当	組織名 : フィルタープレス管理班 組織人数 : 2人	職・氏名: 佐藤 公保
役 割	工場環境管理委員会	<ul style="list-style-type: none"> ○ 廃棄物処理に関する検討 ○ 廃棄物の発生抑制、再生利用、中間処理、適正処理の推進、計画的な廃棄物の管理運営を行う上で必要な事項を検討する。 ・委員長－所 長 ・事務局－副所長 ・委 員－班長並びに汚泥処理施設担当者
	廃棄物処理統括責任者	<ul style="list-style-type: none"> ○ 廃棄物処理方針の策定 ○ 工場の廃棄物管理規定の策定・改廃 ○ 廃棄物処理に関する各種事項の決定・承認
	廃棄物処理担当	<ul style="list-style-type: none"> ○ 廃棄物処理計画の作成 ○ 廃棄物管理状況の把握と改善策の検討 ○ 産業廃棄物処理施設の運転・維持管理状況の把握 ○ 監督官庁への各種報告 ○ 社員、関連会社に関する教育・啓発 ○ その他関係する事項



フローシート



再現できません(自由型図形)