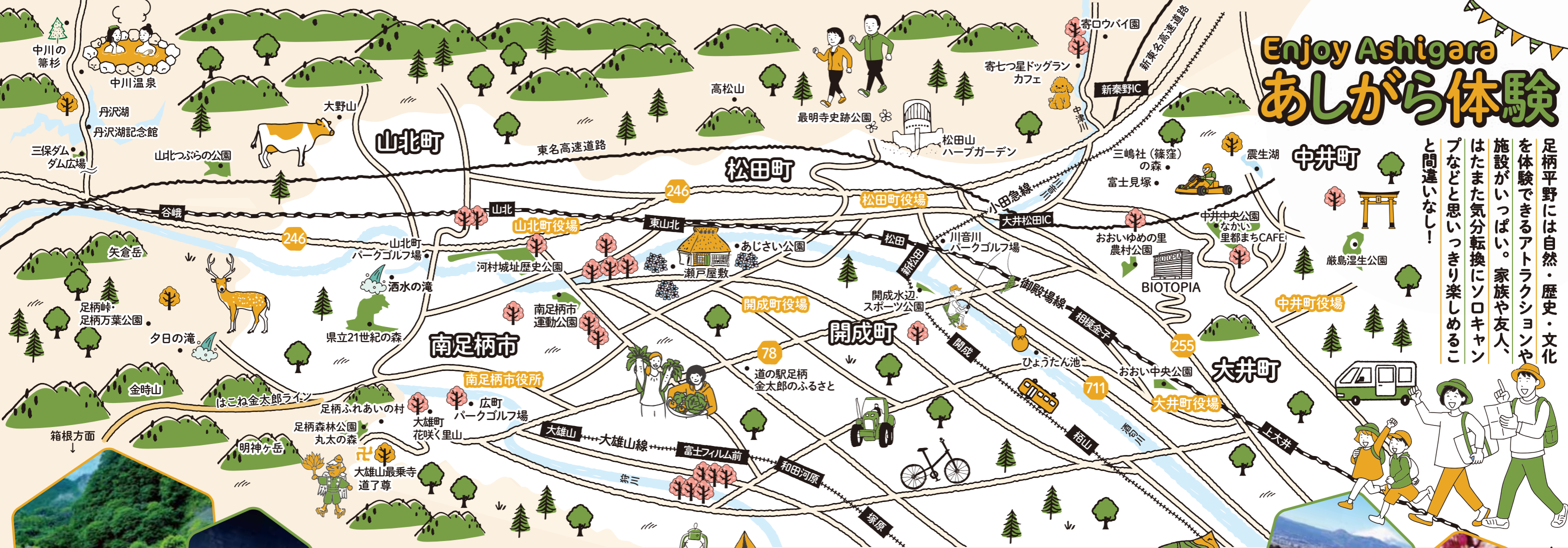


Enjoy Ashigara あしがら体験

足柄平野には自然・歴史・文化を体験できるアトラクションや施設がいっぱい。家族や友人、はたまた気分転換にソロキャンプなどと思いつき楽しみめること間違いなし！



Ashigara Camp Style

川や里山など風光明媚なネイチャースポットで、非日常の1日を過ごす足柄でのキャンプ。どのサイトもそれぞれの独自性を持ち、釣りやハイキングなどアクティビティに合わせて使い方もいろいろ！

あしがらの自然を満喫！

足柄地域は、のんびり里山を巡るハイキングコースから、足柄古道の面影を踏みながら登山するコースまで様々なエンジョイ可能です。さあ、カバンに荷物を詰めて出かけましょう！



<p>大石キャンプ場 山北町中川866 ☎ 0465-78-3138</p>	<p>古民家民宿 蓐沢荘 グランピングエリア(空) 山北町中川1728 ☎ 0465-78-3501</p>	<p>ひだまりの里 オートキャンプ場 山北町神縄438 ☎ 0465-77-2777</p>
<p>西丹沢マウントブリッジキャンプ場 山北町中川867-7 ☎ 0465-78-3378</p>	<p>奥蓐沢山の家 山北町中川874 ☎ 0465-78-3416</p>	<p>世附川ロッジ 山北町世附874 ☎ 0465-78-3636</p>
<p>SPRINGS VILLAGE 足柄・丹沢温泉リゾート&グランピング 山北町中川448-2 ☎ 0465-78-3621</p>	<p>笹子沢バンガロー 山北町中川328 ☎ 0465-78-3427</p>	<p>丹沢湖キャンプサイト 山北町玄倉490-2 ☎ 0465-78-3242</p>
<p>アイコンの説明</p> <ul style="list-style-type: none"> シャワー お風呂 WiFi ピザ窯 キャンプカー 宿泊施設 ペット可 オートキャンプ AT 巻末MAP 	<p>西丹沢大滝キャンプ場 山北町中川879-4 ☎ 0465-78-3422</p>	<p>西丹沢中川ロッジ 山北町中川897-111 ☎ 0465-78-3780</p>

<p>松田町</p> <p>足柄森林公園 丸太の森 B5 南足柄市広町1544 ☎ 0465-74-4510</p> <p>神奈川県立 足柄ふれあいの村 B5 南足柄市広町1507 ☎ 0465-72-2010</p> <p>CAMPiece MINAMI ASHIGARA B4 南足柄市内山2586 ☎ 080-7658-3096</p> <p>sotosotodays CAMPGROUNDS A5 南足柄市矢倉沢滝下2230 ☎ 0465-46-7535</p> <p>"BIOTOPIA" (ピオトピア) D4 大井町山田300 ☎ 代表 0465-85-1113</p>	<p>南足柄市</p> <p>足柄ふれあいの村 B5 南足柄市広町1507 ☎ 0465-72-2010</p> <p>足柄ふれあいの村 B5 南足柄市広町1507 ☎ 0465-72-2010</p> <p>足柄ふれあいの村 B5 南足柄市広町1507 ☎ 0465-72-2010</p>	<p>山北町</p> <p>足柄ふれあいの村 B5 南足柄市広町1507 ☎ 0465-72-2010</p> <p>足柄ふれあいの村 B5 南足柄市広町1507 ☎ 0465-72-2010</p> <p>足柄ふれあいの村 B5 南足柄市広町1507 ☎ 0465-72-2010</p>	<p>大井町</p> <p>足柄ふれあいの村 B5 南足柄市広町1507 ☎ 0465-72-2010</p> <p>足柄ふれあいの村 B5 南足柄市広町1507 ☎ 0465-72-2010</p> <p>足柄ふれあいの村 B5 南足柄市広町1507 ☎ 0465-72-2010</p>
---	--	---	---

course 1 高松山とはなじょろ道・虫沢古道コース

その昔、花嫁さんが通った道「はなじょろ道」から高松山を越え、途中、虫沢古道を歩き虫沢地区に戻るコースです。大島桜、山桜、もみじ、そして富士山と見所も多く、案内板、休憩所も良く整備されています。

START 1 はなじょろ道入口 45分
2 ヒネゴ沢乗越 70分
3 高松山山頂 35分
4 真弓ヶ丘 20分
5 桜平 5分
6 富士見台 5分
7 尺里峠(第六天) 5分
GOAL バス停田代向 80分

course 2 富士見塚ハイキングコース

上大井駅から新松田駅までの11kmを歩くルート。里山の風景を堪能しながらアップダウンを繰り返し、静かな林道や農道を渡り歩く。富士見塚では古の矢倉沢往還道から望む富士山を眼前に、一休み。喧騒を逃れて静かな里山を心いっぱいに満喫できます。

START 1 上大井駅 30分
2 了義寺 30分
3 おおいゆめの里(農村公園) 3分
4 農業体験施設四季の里 40分
5 柳休憩所 45分
6 地福寺 5分
7 三嶋社 10分
GOAL 富士見塚 60分
新松田駅

course 3 足柄峠・金時山ハイキングコース

START 1 足柄万葉公園 60分
2 足柄峠 10分
3 金時山 90分
GOAL 箱根仙石原 80分

ハイキングコース起点の地蔵堂から万葉公園、眺望の良い足柄峠とポイントを巡り、急坂を30分かけて登れば、金時山頂上からの絶景がご褒美。帰路は仙石原までくだり、仙石バス停より各駅へ。およそ9kmの区間で足柄古道や金太郎ゆかりの地をフルコースで巡ることが出来ます。

※ハイキングコースは山道です。計画的かつ準備をした上で行ってください。

足柄三山

登山を楽しんでほしいと南足柄市が位置づけている「足柄三山」。静岡県小山町と箱根町を跨ぐように稜線を登山道が走り、南足柄市との境界線にもなっています。東京近郊からのアクセスも良く四季折々の景色を求め、多くの登山客で賑わいます。

- 明神ヶ岳 1,169m
- 金時山 1,212m
- 矢倉岳 870m

最乗寺より山頂を目指すこともできる。広い山頂からは富士山の眺めも良好。
“金太郎伝説”が残る名山。山頂からは芦ノ湖や大涌谷から昇る湯煙をみることも。
お椀をふせたような特徴的な山容から「おにぎり山」とも呼ばれ親しまれる山。