

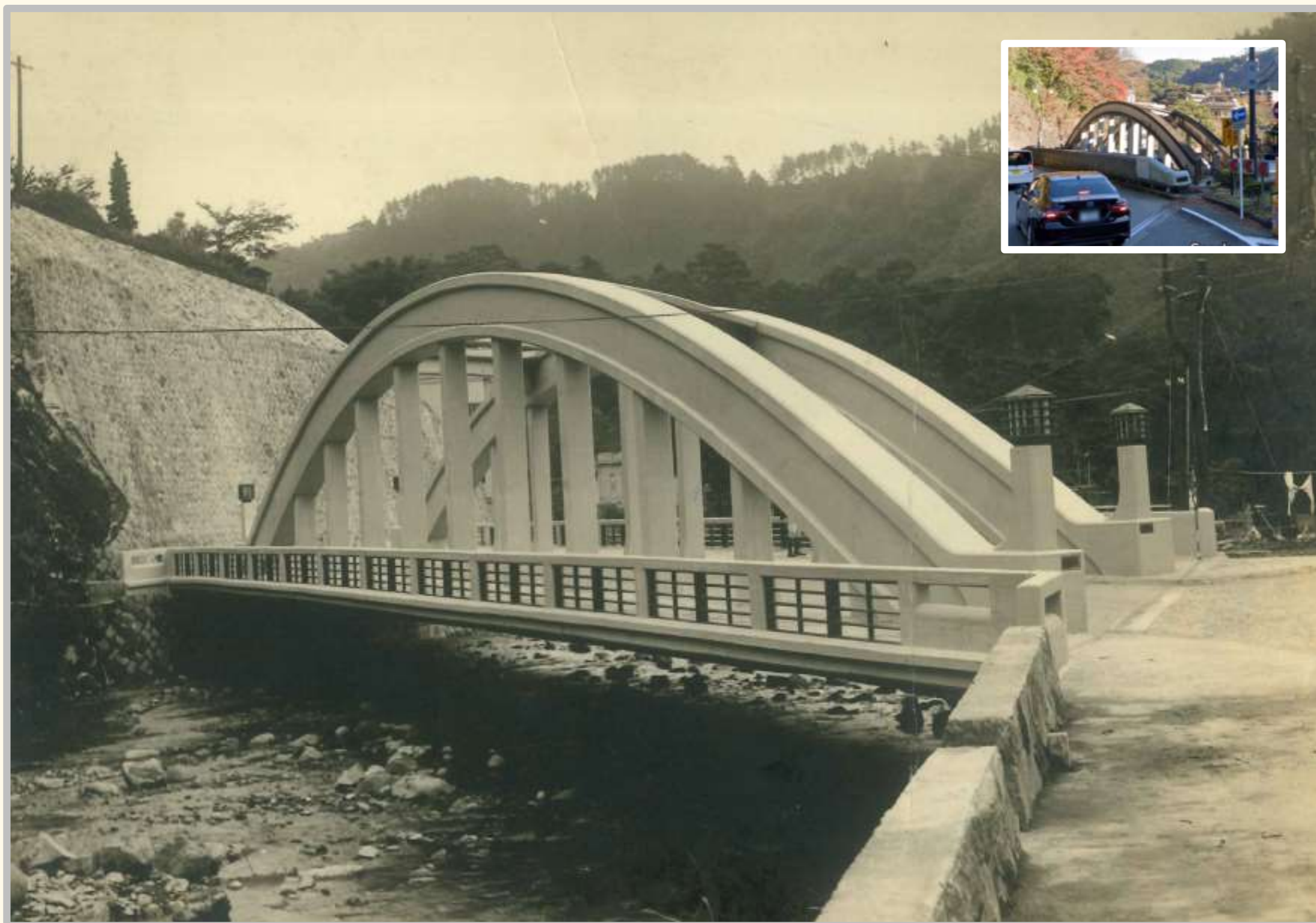
重要文化財としての函嶺洞門

関東大震災の被害の復旧と併せて造られた**函嶺洞門**は同じ時代に造られた**旭橋**、**千歳橋**と共に自動車交通に対応した我が国初期の道路施設です。

箱根路の近代化の象徴的な施設であると歴史的価値が認められ、平成27年に国指定の重要文化財になりました。

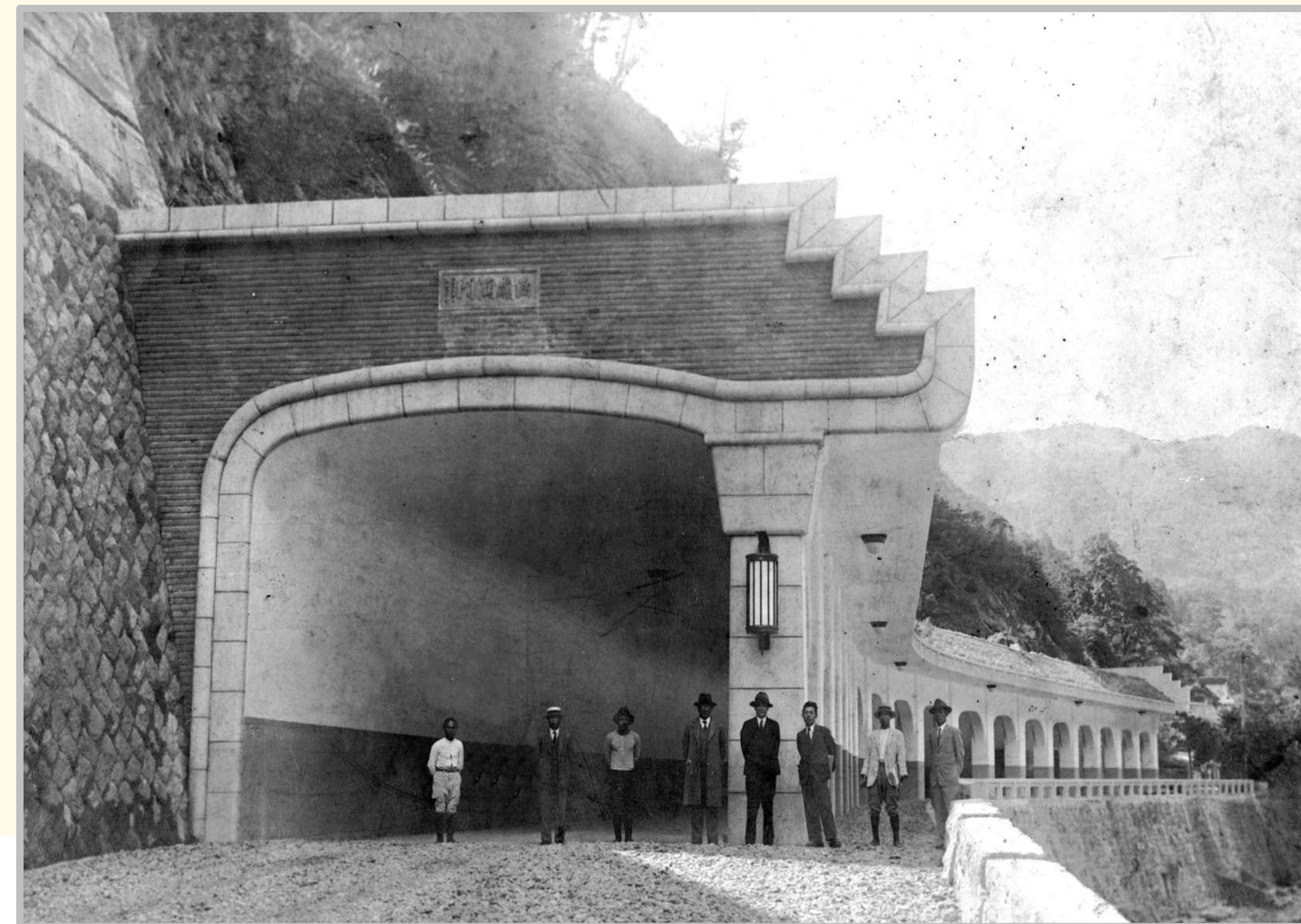
旭橋

昭和8年竣工 橋長39.5m 幅員10.0m
鉄筋コンクリート造単アーチ橋



函嶺洞門

昭和6年竣工 延長100.9m 幅員6.3m
鉄筋コンクリート造



千歳橋

昭和5年竣工 橋長25.5m 幅員9.0m
鉄筋コンクリート造単アーチ橋

