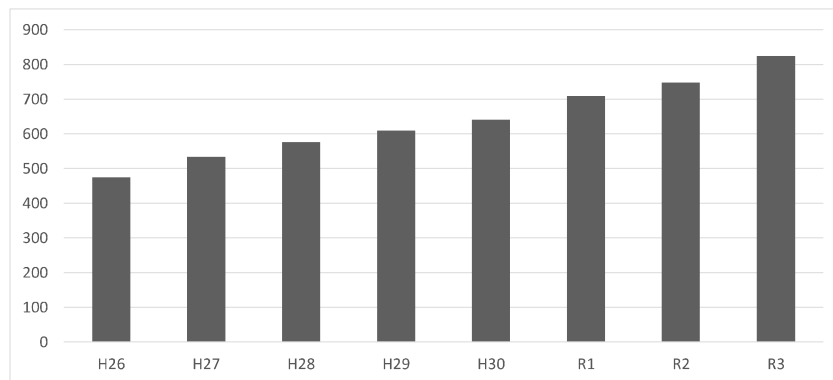


【経年】指定事業者数・看護職員従事者数の推移

(1)指定事業者数の推移

	H26	H27	H28	H29	H30	R1	R2	R3
指定事業者数（件）	474	533	576	610	641	709	748	825

（神奈川県介護保険指定機関等管理システムに登録されている事業所情報より）



(2)看護職員従事者数の推移

	H26	H27	H28	H29	H30	R1
従事者数（人）	2,020	2,410	2,634	2,911	3,535	3,943
前年比（人）	-	385	207	341	624	408

（厚生労働省「介護サービス施設・事業所調査」より）

