



神奈川県

KANAGAWA

令和4年度

## 児童相談所事業概要

中央児童相談所

平塚児童相談所

鎌倉三浦地域児童相談所

小田原児童相談所

厚木児童相談所

大和綾瀬地域児童相談所

# 目 次

|      |                          |    |
|------|--------------------------|----|
| 1    | 令和4年度の児童相談所状況について        | 1  |
| 2    | 児童相談所の概要                 |    |
| (1)  | 児童相談所別所管区域               | 2  |
| (2)  | 機構・職員配置                  | 2  |
| (3)  | 児童相談の内容                  | 4  |
| (4)  | 支援の体系                    | 5  |
| (5)  | 事業一覧表                    | 6  |
| 3    | 児童相談所の統計                 |    |
| (1)  | 児童相談の状況                  |    |
| 1-1  | 市町村別児童人口状況               | 7  |
| 1-2  | 相談受付状況                   | 8  |
| 1-3  | 男女別受付状況                  | 9  |
| 1-4  | 市町村別面接相談受付状況             | 10 |
| 1-5  | 年齢別受付状況                  | 11 |
| 1-6  | 面接相談 経路別受付状況             | 12 |
| 1-7  | テレホン相談 年齢別受付状況           | 13 |
| 1-8  | テレホン相談 経路別受付状況           | 14 |
| 1-9  | テレホン相談 いじめ相談状況           | 14 |
| 1-10 | 相談処理状況                   | 15 |
| 1-11 | 養護相談処理状況                 | 15 |
| 1-12 | 指導・調査の状況                 | 16 |
| 1-13 | 継続指導・児童福祉司指導終結状況         | 17 |
| 1-14 | 施設別入・退所状況（措置によるものを計上）    | 18 |
| 1-15 | 施設入所状況                   | 19 |
| 1-16 | 措置停止・措置後指導状況             | 20 |
| 1-17 | 児童養護施設・児童自立支援施設中学校卒業進路状況 | 20 |
| 1-18 | 18歳以降の継続支援の状況            | 21 |
| 1-19 | 警察からの児童通告状況              | 22 |
| (2)  | 虐待対応の状況                  |    |
| 2-1  | 虐待内容別相談状況                | 23 |
| 2-2  | 年齢別虐待相談状況                | 23 |
| 2-3  | 主な虐待者別相談状況               | 23 |
| 2-4  | 経路別虐待相談状況                | 24 |
| 2-5  | 家族構成別虐待相談状況              | 24 |
| 2-6  | 児童福祉法対応状況                | 25 |
| 2-7  | 主な虐待の背景                  | 26 |
| 2-8  | 年度別虐待相談取扱い状況             | 27 |
| 2-9  | 虐待対策支援課の事業別活動実績          | 28 |
| 2-10 | 親子支援チーム実績                | 30 |
| 2-11 | 保健師業務実績                  | 31 |

|      |                                      |    |
|------|--------------------------------------|----|
| (3)  | 一時保護の状況                              |    |
| 3-1  | 一時保護状況                               | 33 |
| 3-2  | 一時保護所相談種別別一時保護状況                     | 34 |
| 3-3  | 一時保護所日数別一時保護状況                       | 35 |
| 3-4  | 一時保護所学齢別一時保護状況                       | 35 |
| 3-5  | 一時保護所退所状況                            | 36 |
| (4)  | 里親事業の状況                              |    |
| 4-1  | 里親登録・委託児童状況                          | 37 |
| 4-2  | 緊急一時保護実施状況                           | 37 |
| 4-3  | 里親委託・解除状況                            | 37 |
| 4-4  | 3日里親実施状況                             | 38 |
| 4-5  | 里親相談員活動状況                            | 38 |
| 4-6  | 里親関係研修                               | 38 |
| (5)  | 障害児の状況                               |    |
| 5-1  | 在宅重症心身障害児訪問指導状況                      | 39 |
| 5-2  | 在宅重症心身障害児療育指導連絡会議実施状況                | 39 |
| 5-3  | 在宅重症心身障害児地域訓練会援助状況（市町村との療育に関する会議を含む） | 39 |
| 5-4  | 療育手帳判定実施状況（人数）                       | 40 |
| 5-5  | 判定証明等証明書発行状況                         | 41 |
| 5-6  | 情緒障害児治療訓練事業野外訓練実施状況                  | 41 |
| 5-7  | 情緒障害児治療訓練事業合同研修実施状況                  | 41 |
| 5-8  | 自閉症・発達障害支援事業実績（発達相談の実施回数及び実施件数）      | 41 |
| 5-9  | 市町村就学支援委員会出席等状況                      | 41 |
| 5-10 | 心身障害児人口児童相談所把握状況                     | 42 |
| (6)  | 事業・会議の状況                             |    |
| 6-1  | 児童委員・主任児童委員研修実施状況                    | 43 |
| 6-2  | ふれあい心の友訪問援助事業登録状況                    | 43 |
| 6-3  | ふれあい心の友訪問援助事業活動状況                    | 43 |
| 6-4  | ふれあい心の友訪問援助事業研修実施状況                  | 43 |
| 6-5  | 要保護児童対策地域協議会等関係機関との連携の状況             | 44 |

\*特に断り書きがないものについては件数を表す。

## 1 令和4年度の児童相談所状況について

### <全体状況>

令和元年度に発生した新型コロナウイルス感染症の流行は、発生から3年が経過した令和4年度においても収まることなく、引き続き子ども達を取り巻く生活環境に大きな影響を与えました。ウィズコロナの時代を迎え、児童相談所においても感染対策と児童への支援の両立を図るべく尽力した一年でした。

(表1)は県所管の児童人口(18歳未満)、相談受付件数(テレホン相談を除く)、受け付けた相談の主な内訳の件数について5年間の推移を表したものです。令和4年度の相談受付件数は前年度より49件(0.4%)減少しています。障害相談については、前年度と比較すると695件(16%)減少していますが、これは感染拡大防止の観点から、令和2年度に予定していた療育手帳再判定の一部を令和3年度に実施し、障害相談件数が一時的に増加したことによります。障害相談以外の相談件数はいずれも令和3年度より増加しています。特に虐待相談については7,290件で過去最多となり、前年度と比較すると548件(8.1%)増加しています。

(表1) 児童人口、相談受付件数と主な内訳

| 年度  | 所管児童人口* | 相談受付数  | 養護相談(虐待以外) | 虐待相談  | 障害相談  | 非行相談 | 育成相談 |
|-----|---------|--------|------------|-------|-------|------|------|
| R4  | 399,423 | 12,985 | 882        | 7,290 | 3,661 | 124  | 750  |
| 3   | 404,390 | 13,034 | 789        | 6,742 | 4,356 | 111  | 734  |
| 2   | 410,830 | 11,012 | 792        | 6,231 | 3,059 | 96   | 621  |
| 元   | 416,130 | 12,486 | 879        | 6,704 | 3,691 | 129  | 752  |
| H30 | 421,723 | 10,633 | 752        | 5,348 | 3,423 | 147  | 707  |

(\*所管児童人口は神奈川県年齢別人口統計調査より)

### <児童福祉法の改正と体罰未然防止の普及啓発>

- 児童虐待の相談対応件数の増加など、子育てに困難を抱える世帯がこれまで以上に顕在化している状況を踏まえ、児童等に対する家庭及び養育環境の支援を強化し、児童の権利の擁護が図られた児童福祉政策を推進するため、「児童福祉法等の一部を改正する法律」(以下、児童福祉法)が令和4年6月に成立しました。主な改正内容としては、社会的養育経験者や障害児入所施設の入所児童等への自立支援の強化、入所措置や一時保護について児童から意見聴取を行う仕組みの整備、親権者の同意が得られない場合の一時保護開始判断に関する司法審査の導入等があります。令和6年4月1日(司法審査導入については公布後3年以内で、政令で定める日)の施行に向けて準備が進められています。
- 本県の過去5年間の一時保護件数は虐待相談件数の増減に概ね比例しています。平成30年は1,345件、令和元年には1,557件と増加傾向にあった一時保護件数は、コロナ禍の影響を受け、令和2年度には1,243件と一時的に減少しましたが、令和3年度は1,445件、令和4年度は1,533件と再び増加傾向にあります。児童福祉法の改正においても一時保護所の環境改善を図ることが見込まれ、様々な事情から不安を抱えて一時保護となる子ども達が安心して過ごせるよう、ニーズに見合った一時保護所環境の整備は喫緊の課題です。
- 令和2年4月の児童福祉法改正により、しつけで体罰を行ってはならないことが法制化されています。本県では保護者向け及び子ども向けの啓発動画を作成し、かなチャンTV(YouTube)で公開しました。また保護者向けリーフレット「子育てやしつけに困ったら」を増刷し関係機関に配布しました。県民を対象とした体罰に関する意識調査を実施したところ、体罰禁止の法定化認知度は71.8%、子どもに与える影響の認知度は53.5%、体罰以外のしつけの方法を学ぶ意欲は66.8%との結果でした。子どもの心身への影響の大きさを理解し、体罰によらない子育て方法を学ぶ機会を提供できるよう、今後も普及啓発に努めていきます。

## 2 児童相談所の概要

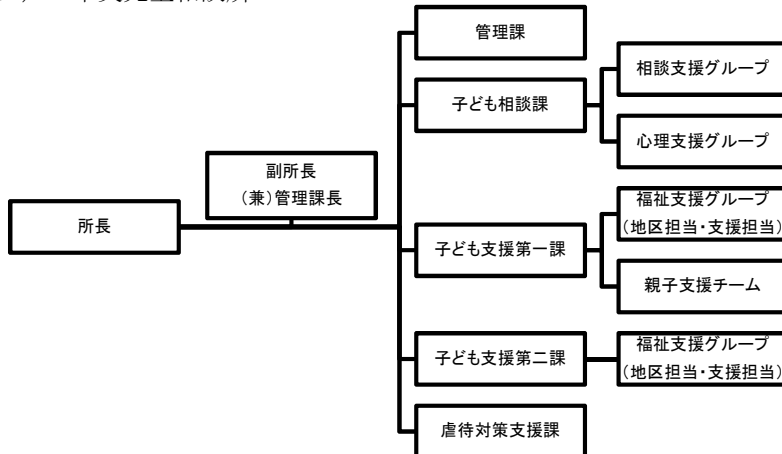
### (1) 児童相談所別所管区域

| 児童相談所名 | 所在地                                     | 所管区域                                       | 電話                 | テレホン・LINE相談  |
|--------|---|--|--------------------|--|
|        |   |  | ファックス              |  |
| 中央     | 〒252-0813<br>藤沢市亀井野3119                 | 藤沢市、茅ヶ崎市、寒川町                               | 0466 (84) 1600     | ・かながわ子ども家庭110番<br>0466 (84) 7000<br><br>・かながわ子ども家庭110番相談LINE |
|        |   |  | 0466 (84) 2970     |  |
| 平塚     | 〒254-0075<br>平塚市中原3-1-6                 | 平塚市、秦野市、伊勢原市、大磯町、二宮町                       | 0463 (73) 6888     |  |
|        |   |  | 0463 (73) 6799     |  |
| 鎌倉三浦地域 | 〒238-0006<br>横須賀市日の出町1-4-7              | 鎌倉市、逗子市、三浦市、葉山町                            | 046 (828) 7050     |  |
|        |   |  | 046 (825) 7071     |  |
| 小田原    | 〒250-0042<br>小田原市荻窪350-1<br>(小田原合同庁舎1F) | 小田原市、南足柄市、中井町、大井町、松田町、山北町、開成町、箱根町、真鶴町、湯河原町 | 0465 (32) 8000 (代) |  |
|        |   |  | 0465 (32) 8137     |  |
| 厚木     | 〒243-0004<br>厚木市水引2-11-7                | 厚木市、海老名市、座間市、愛川町、清川村                       | 046 (240) 6430     |  |
|        |   |  | 046 (297) 5198     |  |
| 大和綾瀬地域 | 〒252-0813<br>藤沢市亀井野3119                 | 大和市、綾瀬市                                    | 0466 (81) 8066     |  |
|        |   |  | 0466 (81) 8067     |  |

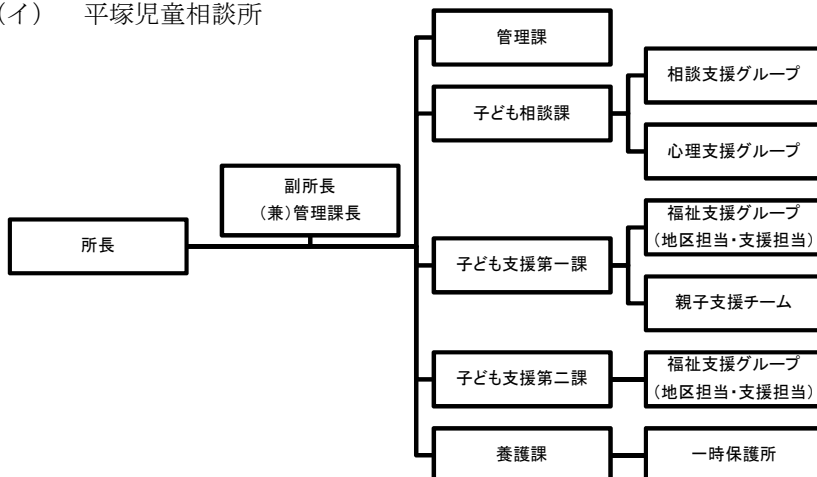
### (2) 機構・職員配置 (令和5年4月1日現在)

#### ア 機構

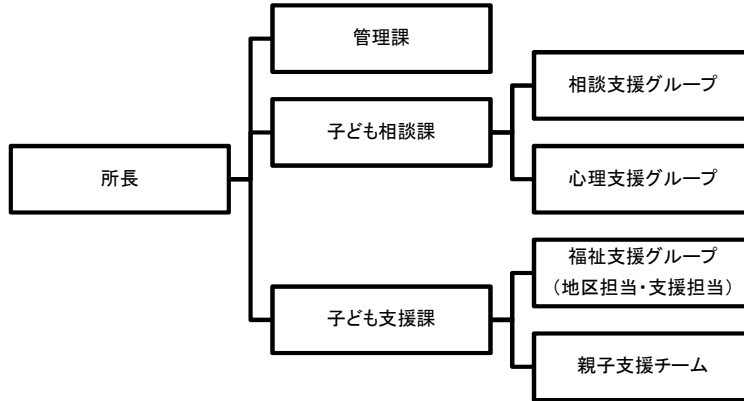
##### (ア) 中央児童相談所



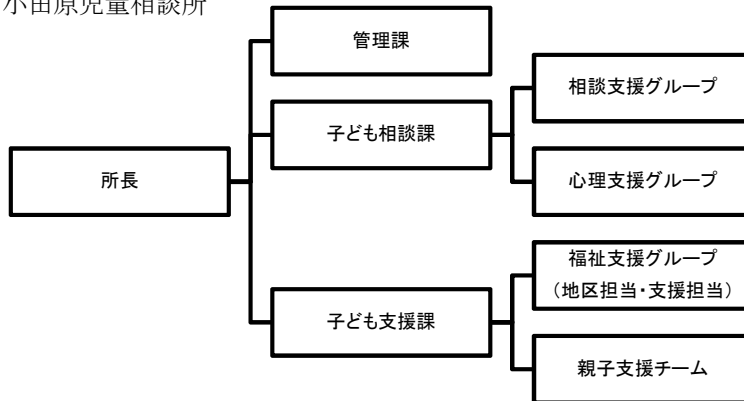
##### (イ) 平塚児童相談所



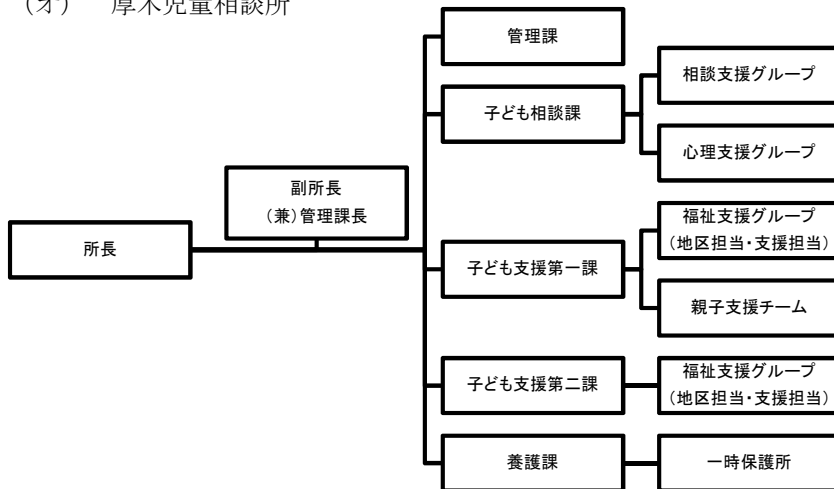
(ウ) 鎌倉三浦地域児童相談所



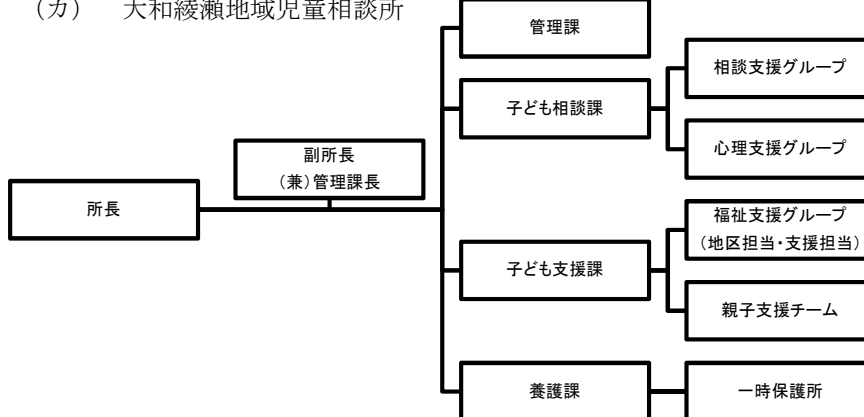
(エ) 小田原児童相談所



(オ) 厚木児童相談所



(カ) 大和綾瀬地域児童相談所



イ 職員配置

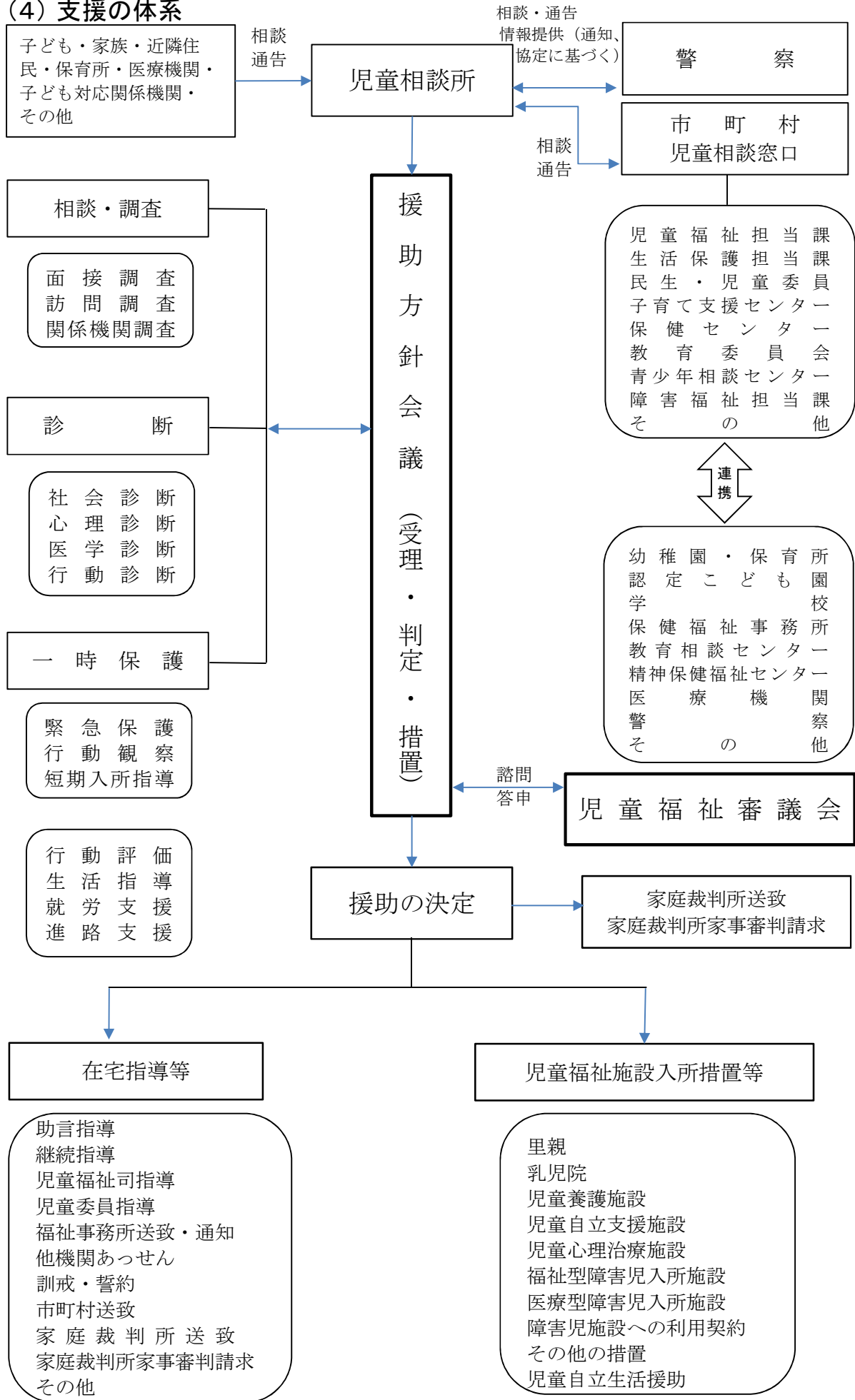
(令和5年4月1日現在:人)

| 職名<br>職種<br>児童相談所名 | 副所長 | 課長 | 一般事務 | 児童福祉司 | 児童相談員 | 児童指導員 | 児童心理司 | 保育士 | 保健師 | その他 | 小計  | 非常勤職員 |     |     |     |
|--------------------|-----|----|------|-------|-------|-------|-------|-----|-----|-----|-----|-------|-----|-----|-----|
|                    |     |    |      |       |       |       |       |     |     |     |     | 医師    | 弁護士 | その他 | 小計  |
| 中央                 | 2   | 5  | 4    | 47    | 3     |       | 16    |     | 1   |     | 78  | 3     | 1   | 10  | 14  |
| 平塚                 | 2   | 4  | 2    | 34    | 3     | 14    | 11    | 1   | 1   | 3   | 75  | 2     | 1   | 24  | 27  |
| 鎌倉三浦               | 1   | 3  | 1    | 16    | 3     |       | 7     |     | 1   |     | 32  | 1     | 1   | 5   | 7   |
| 小田原                | 1   | 3  | 1    | 23    | 3     |       | 8     |     | 1   |     | 40  | 1     | 1   | 5   | 7   |
| 厚木                 | 2   | 4  | 3    | 42    | 4     | 14    | 14    | 1   | 1   | 2   | 87  | 2     | 1   | 31  | 34  |
| 大和綾瀬               | 1   | 4  |      | 24    | 3     | 14    | 8     | 1   | 1   |     | 56  | 1     | 1   | 21  | 23  |
| 計                  | 9   | 23 | 11   | 186   | 19    | 42    | 64    | 3   | 6   | 5   | 368 | 10    | 6   | 96  | 112 |

(3) 児童相談の内容

| 種別  | 内容   |
|-----|--|
| 養護  | 児童虐待相談<br>児童虐待防止法第2条に規定する次の行為に関する相談<br>(1) 身体的虐待 (2) 性的虐待<br>(3) ネグレクト (4) 心理的虐待 |
|     | その他の相談<br>保護者の失踪等による養育困難児、迷子、養子縁組等に関する相談   |
| 保健  | 保健相談<br>未熟児・虚弱児・精神疾患等を有する児童の相談   |
| 障害  | 肢体不自由児相談<br>肢体不自由児・運動発達の遅れに関する相談   |
|     | 視聴覚障害相談<br>視聴覚障害児に関する相談  |
|     | 言語発達障害等相談<br>声や言語の機能障害を持つ児童等に関する相談   |
|     | 重症心身障害相談<br>重症心身障害児に関する相談  |
|     | 知的障害相談<br>知的障害児に関する相談  |
|     | 発達障害相談<br>発達障害又は発達障害同様の症状のある児童の相談  |
| 非行  | ぐ犯行為等相談<br>ぐ犯行為、問題行動のある児童、警察署からぐ犯少年として通告のあった児童等に関する相談                            |
|     | 触法行為等相談<br>触法行為があったとして警察署から法第25条による通告のあった児童等に関する相談                               |
| 育成  | 不登校相談<br>学校等に在籍中で登校していない状況にある児童に関する相談  |
|     | 性格行動相談<br>性格もしくは行動上の問題を有する児童に関する相談   |
|     | 適性相談<br>進学適性、職業適性、学業不振等に関する相談  |
|     | しつけ相談<br>家庭内における幼児の育児・しつけ・児童の性教育・遊び等に関する相談                                       |
| その他 | その他の相談<br>里親に関する相談・いじめ相談・その他の相談  |

#### (4) 支援の体系





## (5) 事業一覧表

| 事業名           | 事業項目                                    | 内容   |
|---------------|---|--|
| 業務強化対策事業      | 特別相談員相談事業                               | 不登校、知的障害に専門的に対応するための特別相談員による相談   |
|               | 地域児童福祉強化充実                              | 関係機関（福祉事務所、警察等）との連絡調整会議、情報交換   |
| 情緒障害児治療訓練事業   | 情緒障害児研修事業                               | 情緒障害児の相談指導活動充実と関係機関相互の強化のための研修   |
|               | 野外訓練指導事業                                | 情緒障害児の野外における集団治療観察指導   |
| 家庭支援相談等事業     | 家庭支援相談等事業<br>子ども家庭110番(LINE相談R元.10.1開始) | 電話等による子どものさまざまな相談に対し専任の相談員が助言、必要に応じて高度な専門知識・技術を駆使して援助、助言の実施、土日祝日の虐待通告の受付       |
| 里親制度推進事業      | 3日里親事業                                  | 施設入所児童等を長期休みや週末に養育里親に預けて、子どもに家庭的雰囲気を経験させるとともに、里親委託の促進を図り、子どもの福祉を推進する。          |
|               | 週末家庭制度                                  | 事業内容は3日里親事業と同様。ただし、週末家庭制度は里親ではなく児童相談所が認定した家庭に子どもを預け、以後、里親への登録を勧め里親制度の普及・拡充を図る。 |
|               | 里親相談員活動事業                               | 養育経験豊かな里親を相談員として委嘱し、里親相互の連携、制度の啓発・委託推進を図る。                                     |
|               | 里親研修                                    | 基礎研修、里親(登録前・登録更新)研修、専門里親(認定・更新)研修、新規登録里親施設実習、里親相談員研修                           |
| ふれあい心の友訪問援助事業 | メンタルフレンドの派遣                             | 不登校、情緒障害児等のとじこもりがちな子どもへのメンタルフレンドの派遣  |
|               | メンタルフレンドの研修                             | メンタルフレンドの資質向上のための研修  |
| 知的障害児療育手帳制度   |   | 療育手帳交付のための障害程度判定   |
| 自閉症・発達障害支援事業  |   | 自閉症等の特有な発達を有する障害児に対して幼年期から成人期に至る長期的展望に基づく専門的かつ一貫的な支援を行う。                       |
| 障害児等療育支援事業    | 在宅重症心身障害児者訪問指導事業                        | 在宅重症心身障害児とその家族に対し医師や専門職員による助言指導  |
|               | 在宅心身障害児地域訓練会等への援助                       | 市町村が実施する療育会議等への助言協力  |
| 虐待防止対策推進事業    | カウンセリング強化事業                             | 家族再統合のための精神科医師等による保護者への指導・助言等の実施   |
|               | 医療サポート事業                                | 親子関係の評価やカウンセリング、セカンドオピニオンの実施   |
|               | 調査面接                                    | 虐待等を受けた児童の被害確認面接を実施  |

### 3 児童相談所の統計

#### (1) 児童相談の状況

#### 資料1-1 市町村別児童人口状況

(令和4年1月1日 神奈川県年齢別人口統計調査より)

| 児童<br>相談所        | 所管区域<br>市町村名 | 総人口       | 児 童 人 口 |         |        |        |         | 児童人口比(%) | 〔 $\frac{\text{児童人口}}{\text{総人口}}$ 〕 | 比率(%) |
|------------------|--------------|-----------|---------|---------|--------|--------|---------|----------|--------------------------------------|-------|
|                  |              |           | 0～5歳    | 6～11歳   | 12～14歳 | 15～17歳 | 計       |          |                                      |       |
| 中<br>央           | 藤 沢 市        | 441,708   | 20,951  | 23,539  | 12,252 | 11,962 | 68,704  | 15.6     | 28.5                                 |       |
|                  | 茅 ヶ 崎 市      | 243,835   | 10,855  | 13,085  | 6,875  | 6,655  | 37,470  | 15.4     |                                      |       |
|                  | 寒 川 町        | 48,570    | 2,241   | 2,593   | 1,301  | 1,339  | 7,474   | 15.4     |                                      |       |
|                  | 小 計          | 734,113   | 34,047  | 39,217  | 20,428 | 19,956 | 113,648 | 15.5     |                                      |       |
| 平<br>塚           | 平 塚 市        | 257,631   | 9,958   | 11,916  | 6,574  | 6,920  | 35,368  | 13.7     | 19.6                                 |       |
|                  | 秦 野 市        | 161,949   | 5,481   | 7,544   | 4,202  | 4,133  | 21,360  | 13.2     |                                      |       |
|                  | 伊 勢 原 市      | 101,113   | 4,116   | 4,706   | 2,486  | 2,606  | 13,914  | 13.8     |                                      |       |
|                  | 大 磯 町        | 31,461    | 1,136   | 1,520   | 847    | 850    | 4,353   | 13.8     |                                      |       |
|                  | 二 宮 町        | 27,369    | 919     | 1,173   | 657    | 706    | 3,455   | 12.6     |                                      |       |
|                  | 小 計          | 579,523   | 21,610  | 26,859  | 14,766 | 15,215 | 78,450  | 13.5     |                                      |       |
| 鎌<br>倉<br>三<br>浦 | 鎌 倉 市        | 172,698   | 6,417   | 8,283   | 4,560  | 4,482  | 23,742  | 13.7     | 10.2                                 |       |
|                  | 逗 子 市        | 56,869    | 2,158   | 2,745   | 1,456  | 1,431  | 7,790   | 13.7     |                                      |       |
|                  | 三 浦 市        | 41,361    | 1,100   | 1,416   | 837    | 937    | 4,290   | 10.4     |                                      |       |
|                  | 葉 山 町        | 31,651    | 1,144   | 1,825   | 990    | 875    | 4,834   | 15.3     |                                      |       |
|                  | 小 計          | 302,579   | 10,819  | 14,269  | 7,843  | 7,725  | 40,656  | 13.4     |                                      |       |
| 小<br>田<br>原      | 小 田 原 市      | 188,025   | 6,964   | 8,483   | 4,667  | 4,670  | 24,784  | 13.2     | 10.7                                 |       |
|                  | 南 足 柄 市      | 40,332    | 1,299   | 1,917   | 1,069  | 1,099  | 5,384   | 13.3     |                                      |       |
|                  | 中 井 町        | 9,100     | 229     | 332     | 237    | 261    | 1,059   | 11.6     |                                      |       |
|                  | 大 井 町        | 17,195    | 701     | 791     | 482    | 563    | 2,537   | 14.8     |                                      |       |
|                  | 松 田 町        | 10,613    | 398     | 424     | 187    | 250    | 1,259   | 11.9     |                                      |       |
|                  | 山 北 町        | 9,556     | 221     | 384     | 191    | 217    | 1,013   | 10.6     |                                      |       |
|                  | 開 成 町        | 18,561    | 982     | 1,174   | 554    | 564    | 3,274   | 17.6     |                                      |       |
|                  | 箱 根 町        | 11,082    | 191     | 270     | 176    | 183    | 820     | 7.4      |                                      |       |
|                  | 真 鶴 町        | 6,575     | 135     | 193     | 103    | 113    | 544     | 8.3      |                                      |       |
|                  | 湯 河 原 町      | 23,041    | 475     | 723     | 438    | 475    | 2,111   | 9.2      |                                      |       |
| 小 計              | 334,080      | 11,595    | 14,691  | 8,104   | 8,395  | 42,785 | 12.8    |          |                                      |       |
| 厚<br>木           | 厚 木 市        | 223,571   | 8,751   | 10,779  | 5,916  | 5,894  | 31,340  | 14.0     | 19.0                                 |       |
|                  | 海 老 名 市      | 137,523   | 6,671   | 7,101   | 3,659  | 3,809  | 21,240  | 15.4     |                                      |       |
|                  | 座 間 市        | 132,260   | 5,452   | 6,080   | 3,226  | 3,230  | 17,988  | 13.6     |                                      |       |
|                  | 愛 川 町        | 39,492    | 1,299   | 1,733   | 1,015  | 1,051  | 5,098   | 12.9     |                                      |       |
|                  | 清 川 村        | 3,010     | 97      | 113     | 81     | 69     | 360     | 12.0     |                                      |       |
|                  | 小 計          | 535,856   | 22,270  | 25,806  | 13,897 | 14,053 | 76,026  | 14.2     |                                      |       |
| 大和<br>綾瀬         | 大 和 市        | 241,583   | 11,242  | 11,807  | 6,037  | 5,782  | 34,868  | 14.4     | 12.0                                 |       |
|                  | 綾 瀬 市        | 83,304    | 3,514   | 4,593   | 2,455  | 2,428  | 12,990  | 15.6     |                                      |       |
|                  | 小 計          | 324,887   | 14,756  | 16,400  | 8,492  | 8,210  | 47,858  | 14.7     |                                      |       |
| 合 計              |              | 2,811,038 | 115,097 | 137,242 | 73,530 | 73,554 | 399,423 | 14.2     | 100.0                                |       |
| 比率(%)            |              |           | 28.8    | 34.4    | 18.4   | 18.4   | 100.0   |          |                                      |       |

資料1-2 相談受付状況

| 種別                         | 養護<br>養               | 保健<br>保 | 障 害                   |                       |                            |                       |                  |                  |        | 非 行                   |                       |        | 育 成              |             |        |             |        | そ<br>の<br>他 | 合<br>計 |        |       |
|----------------------------|-----------------------|---------|-----------------------|-----------------------|----------------------------|-----------------------|------------------|------------------|--------|-----------------------|-----------------------|--------|------------------|-------------|--------|-------------|--------|-------------|--------|--------|-------|
|                            |                       |         | 肢<br>体<br>不<br>自<br>由 | 視<br>聴<br>覚<br>障<br>害 | 言<br>語<br>発<br>達<br>障<br>害 | 重<br>心<br>身<br>障<br>害 | 知<br>的<br>障<br>害 | 発<br>達<br>障<br>害 | 小<br>計 | ぐ<br>犯<br>行<br>為<br>等 | 触<br>法<br>行<br>為<br>等 | 小<br>計 | 性<br>格<br>行<br>動 | 不<br>登<br>校 | 適<br>性 | し<br>つ<br>け | 小<br>計 |             |        |        |       |
| 児童相談所                      |                       |         |                       |                       |                            |                       |                  |                  |        |                       |                       |        |                  |             |        |             |        |             |        |        |       |
| 年度別<br>総受付件数               | H30年度                 | 6,393   | 30                    | 27                    | 0                          | 9                     | 130              | 3,277            | 51     | 3,494                 | 82                    | 101    | 183              | 563         | 101    | 339         | 398    | 1,401       | 1,377  | 12,878 |       |
|                            | R元年度                  | 7,870   | 29                    | 26                    | 0                          | 5                     | 142              | 3,533            | 62     | 3,768                 | 91                    | 64     | 155              | 512         | 102    | 345         | 605    | 1,564       | 1,399  | 14,785 |       |
|                            | R2年度                  | 7,285   | 26                    | 16                    | 1                          | 2                     | 104              | 2,953            | 52     | 3,128                 | 52                    | 63     | 115              | 458         | 116    | 278         | 512    | 1,364       | 1,922  | 13,840 |       |
|                            | R3年度                  | 7,739   | 34                    | 18                    | 0                          | 3                     | 160              | 4,188            | 86     | 4,455                 | 71                    | 61     | 132              | 481         | 106    | 373         | 375    | 1,335       | 2,233  | 15,928 |       |
|                            | R4年度                  | 8,460   | 34                    | 14                    | 1                          | 4                     | 130              | 3,522            | 88     | 3,759                 | 79                    | 84     | 163              | 513         | 112    | 384         | 465    | 1,474       | 1,573  | 15,463 |       |
| 令和4年度<br>児童相談所別<br>相談総受付件数 | ①<br>面接<br>相談<br>件数   | 中 央     | 2,074                 |                       | 3                          |                       |                  | 42               | 809    | 2                     | 856                   | 7      | 16               | 23          | 85     | 11          | 71     | 7           | 174    | 36     | 3,163 |
|                            |                       | 平 塚     | 1,624                 |                       | 2                          |                       |                  | 20               | 781    | 1                     | 804                   | 8      | 18               | 26          | 65     | 18          | 94     | 5           | 182    | 38     | 2,674 |
|                            |                       | 鎌倉三浦    | 657                   |                       | 2                          |                       |                  | 8                | 314    | 1                     | 325                   | 1      | 12               | 13          | 23     | 6           | 36     | 2           | 67     | 17     | 1,079 |
|                            |                       | 小 田 原   | 984                   | 2                     | 1                          | 1                     | 1                | 16               | 433    | 6                     | 458                   | 7      | 7                | 14          | 53     | 11          | 46     | 2           | 112    | 83     | 1,653 |
|                            |                       | 厚 木     | 1,881                 |                       | 4                          |                       |                  | 25               | 722    | 3                     | 754                   | 14     | 15               | 29          | 40     | 9           | 87     | 14          | 150    | 35     | 2,849 |
|                            |                       | 大和綾瀬    | 952                   |                       | 2                          |                       |                  | 18               | 444    |                       | 464                   | 7      | 12               | 19          | 23     | 1           | 40     | 1           | 65     | 67     | 1,567 |
|                            | 小 計                   | 8,172   | 2                     | 14                    | 1                          | 1                     | 129              | 3,503            | 13     | 3,661                 | 44                    | 80     | 124              | 289         | 56     | 374         | 31     | 750         | 276    | 12,985 |       |
|                            | ②<br>テレホン<br>相談<br>件数 | 中 央     | 203                   | 16                    |                            |                       | 1                |                  | 6      | 21                    | 28                    | 10     |                  | 10          | 77     | 22          | 2      | 227         | 328    | 813    | 1,398 |
|                            |                       | 平 塚     | 9                     | 3                     |                            |                       |                  |                  | 2      | 7                     | 9                     | 4      |                  | 4           | 22     | 4           |        | 26          | 52     | 55     | 132   |
|                            |                       | 鎌倉三浦    | 5                     | 1                     |                            |                       |                  | 1                | 3      | 11                    | 15                    |        |                  |             | 31     | 10          |        | 28          | 69     | 61     | 151   |
|                            |                       | 小 田 原   | 11                    | 5                     |                            |                       |                  |                  | 6      | 11                    | 17                    | 2      |                  | 2           | 18     | 8           | 3      | 44          | 73     | 124    | 232   |
|                            |                       | 厚 木     | 24                    | 5                     |                            |                       | 1                |                  | 1      | 16                    | 18                    | 7      | 1                | 8           | 48     | 5           | 3      | 80          | 136    | 89     | 280   |
|                            |                       | 大和綾瀬    | 36                    | 2                     |                            |                       | 1                |                  | 1      | 9                     | 11                    | 12     | 3                | 15          | 28     | 7           | 2      | 29          | 66     | 155    | 285   |
| 小 計                        | 288                   | 32      | 0                     | 0                     | 3                          | 1                     | 19               | 75               | 98     | 35                    | 4                     | 39     | 224              | 56          | 10     | 434         | 724    | 1,297       | 2,478  |        |       |
| ①+②<br>総<br>件<br>数         | 中 央                   | 2,277   | 16                    | 3                     |                            | 1                     | 42               | 815              | 23     | 884                   | 17                    | 16     | 33               | 162         | 33     | 73          | 234    | 502         | 849    | 4,561  |       |
|                            | 平 塚                   | 1,633   | 3                     | 2                     |                            |                       | 20               | 783              | 8      | 813                   | 12                    | 18     | 30               | 87          | 22     | 94          | 31     | 234         | 93     | 2,806  |       |
|                            | 鎌倉三浦                  | 662     | 1                     | 2                     |                            |                       | 9                | 317              | 12     | 340                   | 1                     | 12     | 13               | 54          | 16     | 36          | 30     | 136         | 78     | 1,230  |       |
|                            | 小 田 原                 | 995     | 7                     | 1                     | 1                          | 1                     | 16               | 439              | 17     | 475                   | 9                     | 7      | 16               | 71          | 19     | 49          | 46     | 185         | 207    | 1,885  |       |
|                            | 厚 木                   | 1,905   | 5                     | 4                     |                            | 1                     | 25               | 723              | 19     | 772                   | 21                    | 16     | 37               | 88          | 14     | 90          | 94     | 286         | 124    | 3,129  |       |
|                            | 大和綾瀬                  | 988     | 2                     | 2                     |                            | 1                     | 18               | 445              | 9      | 475                   | 19                    | 15     | 34               | 51          | 8      | 42          | 30     | 131         | 222    | 1,852  |       |
| 合 計                        | 8,460                 | 34      | 14                    | 1                     | 4                          | 130                   | 3,522            | 88               | 3,759  | 79                    | 84                    | 163    | 513              | 112         | 384    | 465         | 1,474  | 1,573       | 15,463 |        |       |
| LINE相談*                    |                       | 415     | 11                    | 0                     | 0                          | 5                     | 0                | 3                | 30     | 38                    | 8                     | 0      | 8                | 89          | 35     | 0           | 372    | 496         | 787    | 1,755  |       |

\*LINE相談件数には、通年で県外分及び所管見相不明分を含む。

資料1-3 男女別受付状況

| 区分<br>種別  | 面接相談  |       |        | テレホン相談 |      |       | 合計    |       | 総計     | 比率<br>(%) |
|-----------|-------|-------|--------|--------|------|-------|-------|-------|--------|-----------|
|           | 男     | 女     | 小計     | 男      | 女    | 小計    | 男     | 女     |        |           |
| 養 護       | 4,283 | 3,889 | 8,172  | 170    | 118  | 288   | 4,453 | 4,007 | 8,460  | 54.7      |
| 保 健       |       | 2     | 2      | 19     | 13   | 32    | 19    | 15    | 34     | 0.2       |
| 肢体不自由     | 10    | 4     | 14     |        |      |       | 10    | 4     | 14     | 0.1       |
| 視聴覚障害     |       | 1     | 1      |        |      |       | 0     | 1     | 1      | 0.0       |
| 言語発達障害    |       | 1     | 1      | 3      |      | 3     | 3     | 1     | 4      | 0.0       |
| 重症心身障害    | 62    | 67    | 129    |        | 1    | 1     | 62    | 68    | 130    | 0.8       |
| 知的障害      | 2,399 | 1,104 | 3,503  | 18     | 1    | 19    | 2,417 | 1,105 | 3,522  | 22.8      |
| 発達障害      | 11    | 2     | 13     | 56     | 19   | 75    | 67    | 21    | 88     | 0.6       |
| ぐ犯行為等     | 19    | 25    | 44     | 20     | 15   | 35    | 39    | 40    | 79     | 0.5       |
| 触法行為等     | 71    | 9     | 80     | 4      |      | 4     | 75    | 9     | 84     | 0.5       |
| 性格行動      | 183   | 106   | 289    | 175    | 49   | 224   | 358   | 155   | 513    | 3.3       |
| 不登校       | 34    | 22    | 56     | 35     | 21   | 56    | 69    | 43    | 112    | 0.7       |
| 適 性       | 280   | 94    | 374    | 6      | 4    | 10    | 286   | 98    | 384    | 2.5       |
| し つ け     | 14    | 17    | 31     | 299    | 135  | 434   | 313   | 152   | 465    | 3.0       |
| そ の 他     | 167   | 109   | 276    | 1,055  | 242  | 1,297 | 1,222 | 351   | 1,573  | 10.2      |
| 合 計       | 7,533 | 5,452 | 12,985 | 1,860  | 618  | 2,478 | 9,393 | 6,070 | 15,463 | 100.0     |
| 比 率 ( % ) | 58.0  | 42.0  | 100.0  | 75.1   | 24.9 | 100.0 | 60.7  | 39.3  | 100.0  |           |

資料1-4 市町村別面接相談受付状況

| 児童相談所<br>市町村<br>種別 | 中央          |                  |             |        |        | 平塚          |             |                  |             |             | 鎌倉三浦   |        |             |             |             | 小田原         |        |        |                  |                  |             |             |             |             |             | 厚木          |             |                  |        |        | 大和綾瀬        |                  |             |             | 合<br>計 |             |        |        |             |             |        |        |   |
|--------------------|-------------|------------------|-------------|--------|--------|-------------|-------------|------------------|-------------|-------------|--------|--------|-------------|-------------|-------------|-------------|--------|--------|------------------|------------------|-------------|-------------|-------------|-------------|-------------|-------------|-------------|------------------|--------|--------|-------------|------------------|-------------|-------------|--------|-------------|--------|--------|-------------|-------------|--------|--------|---|
|                    | 藤<br>沢<br>市 | 茅<br>ヶ<br>崎<br>市 | 寒<br>川<br>町 | 管<br>外 | 小<br>計 | 平<br>塚<br>市 | 秦<br>野<br>市 | 伊<br>勢<br>原<br>市 | 大<br>磯<br>町 | 二<br>宮<br>町 | 管<br>外 | 小<br>計 | 鎌<br>倉<br>市 | 逗<br>子<br>市 | 三<br>浦<br>市 | 葉<br>山<br>町 | 管<br>外 | 小<br>計 | 小<br>田<br>原<br>市 | 南<br>足<br>柄<br>市 | 中<br>井<br>町 | 大<br>井<br>町 | 松<br>田<br>町 | 山<br>北<br>町 | 開<br>成<br>町 | 箱<br>根<br>町 | 真<br>鶴<br>町 | 湯<br>河<br>原<br>町 | 管<br>外 | 小<br>計 | 厚<br>木<br>市 | 海<br>老<br>名<br>市 | 座<br>間<br>市 | 愛<br>川<br>町 |        | 清<br>川<br>村 | 管<br>外 | 小<br>計 | 大<br>和<br>市 | 綾<br>瀬<br>市 | 管<br>外 | 小<br>計 |   |
| 養 護                | 1,171       | 689              | 159         | 55     | 2,074  | 717         | 463         | 259              | 65          | 67          | 53     | 1,624  | 337         | 144         | 78          | 51          | 47     | 657    | 614              | 113              | 11          | 81          | 8           | 16          | 38          | 22          | 8           | 22               | 51     | 984    | 830         | 445              | 397         | 146         | 8      | 55          | 1,881  | 600    | 326         | 26          | 952    | 8,172  |   |
| 保 健                |             |                  |             |        |        |             |             |                  |             |             |        |        |             |             |             |             |        |        | 1                | 1                |             |             |             |             |             |             |             |                  | 2      |        |             |                  |             |             |        |             |        |        |             |             |        | 2      |   |
| 肢 体<br>不 自<br>由    | 2           | 1                |             |        | 3      | 1           |             |                  | 1           |             |        | 2      | 1           | 1           |             |             |        | 2      |                  |                  |             |             |             |             | 1           |             |             |                  | 1      | 1      |             | 3                |             |             |        |             | 4      | 2      |             |             | 2      | 14     |   |
| 視 聴<br>障 害         |             |                  |             |        |        |             |             |                  |             |             |        |        |             |             |             |             |        |        | 1                |                  |             |             |             |             |             |             |             |                  | 1      |        |             |                  |             |             |        |             |        |        |             |             |        | 1      |   |
| 言 語<br>発 達<br>障 害  |             |                  |             |        |        |             |             |                  |             |             |        |        |             |             |             |             |        |        | 1                |                  |             |             |             |             |             |             |             |                  | 1      |        |             |                  |             |             |        |             |        |        |             |             |        |        | 1 |
| 重 症<br>心 身<br>障 害  | 25          | 17               |             |        | 42     | 9           | 7           | 3                |             | 1           |        | 20     | 6           | 1           |             | 1           |        | 8      | 12               | 1                |             |             |             | 1           |             | 1           | 1           | 16               | 10     | 7      | 4           | 2                |             | 2           | 25     | 14          | 4      |        |             | 18          | 129    |        |   |
| 知 的<br>障 害         | 505         | 227              | 71          | 6      | 809    | 355         | 195         | 134              | 44          | 45          | 8      | 781    | 164         | 59          | 62          | 29          |        | 314    | 244              | 65               | 11          | 25          | 8           | 6           | 23          | 6           | 11          | 20               | 14     | 433    | 316         | 131              | 182         | 72          | 1      | 20          | 722    | 342    | 96          |             | 444    | 3,503  |   |
| 発 達<br>障 害         |             | 2                |             |        | 2      |             | 1           |                  |             |             |        | 1      |             | 1           |             |             |        | 1      | 4                | 1                |             | 1           |             |             |             |             |             |                  | 6      | 3      |             |                  |             |             |        |             |        | 3      |             |             |        | 13     |   |
| ぐ 犯 行<br>為 等       | 2           | 1                | 2           | 2      | 7      | 6           |             |                  |             |             | 2      | 8      | 1           |             |             |             |        | 1      | 4                | 1                |             |             |             | 1           |             |             |             | 1                | 7      | 9      | 2           | 3                |             |             |        |             | 14     | 3      | 2           |             | 7      | 44     |   |
| 触 法 行<br>為 等       | 9           | 6                |             | 1      | 16     | 11          | 2           | 1                |             |             | 4      | 18     | 6           | 1           | 2           | 3           |        | 12     | 6                |                  |             |             |             |             |             |             |             | 1                | 7      | 8      | 3           | 1                |             |             |        | 3           | 15     | 6      | 5           |             | 12     | 80     |   |
| 性 格 行<br>動         | 64          | 12               | 9           |        | 85     | 37          | 10          | 10               | 5           | 3           |        | 65     | 10          | 3           | 7           | 3           |        | 23     | 28               | 10               | 3           | 5           |             | 1           | 3           |             | 3           |                  | 53     | 16     | 8           | 12               | 3           |             | 1      | 40          | 20     | 2      |             | 23          | 289    |        |   |
| 不 登 校              | 9           | 2                |             |        | 11     | 10          | 4           | 2                | 1           | 1           |        | 18     | 4           |             | 1           | 1           |        | 6      | 4                | 2                |             | 3           |             |             |             | 1           |             | 1                | 11     | 3      | 3           | 2                | 1           |             |        | 9           | 1      |        |             | 1           | 56     |        |   |
| 適 性                | 47          | 20               | 4           |        | 71     | 24          | 36          | 22               | 7           | 5           |        | 94     | 17          | 3           | 12          | 4           |        | 36     | 23               | 11               | 1           | 2           | 3           |             | 4           | 2           |             |                  | 46     | 43     | 12          | 23               | 9           |             |        |             | 87     | 26     | 14          |             | 40     | 374    |   |
| し つ け              | 3           | 4                |             |        | 7      | 2           | 2           |                  | 1           |             |        | 5      |             |             | 1           | 1           |        | 2      | 1                |                  |             |             |             |             | 1           |             |             |                  | 2      | 8      | 2           | 3                |             | 1           |        |             | 14     | 1      |             |             | 1      | 31     |   |
| そ の 他              | 12          | 7                | 3           | 14     | 36     | 9           | 4           | 6                | 4           | 2           | 13     | 38     | 5           | 3           | 3           |             | 6      | 17     | 53               | 1                |             | 1           | 1           |             | 5           | 1           |             | 3                | 18     | 83     | 8           | 5                | 5           | 3           |        | 14          | 35     | 50     | 6           |             | 67     | 276    |   |
| 合 計                | 1,849       | 988              | 248         | 78     | 3,163  | 1,181       | 724         | 437              | 128         | 124         | 80     | 2,674  | 551         | 216         | 166         | 93          | 53     | 1,079  | 996              | 206              | 26          | 118         | 20          | 25          | 75          | 33          | 22          | 48               | 84     | 1,653  | 1,255       | 618              | 635         | 236         | 10     | 95          | 2,849  | 1,065  | 455         | 26          | 1,567  | 12,985 |   |

資料1-5 年齢別受付状況

| 種別<br>年齢 | 養護    | 保健  | 肢体不自由 | 視聴覚障害 | 言語発達障害 | 重症心身障害 | 知的障害  | 発達障害 | ぐ犯行為等 | 触法行為等 | 性格行動 | 不登校 | 適性  | しつけ | その他 | 小計     | 合計    | 比率(%) |
|----------|-------|-----|-------|-------|--------|--------|-------|------|-------|-------|------|-----|-----|-----|-----|--------|-------|-------|
| 0歳       | 612   |     |       |       |        |        |       |      |       |       |      |     | 1   | 2   | 6   | 621    | 2,619 | 20.2  |
| 1歳       | 494   |     |       |       | 1      | 3      | 26    | 1    |       |       |      |     |     | 1   | 6   | 532    |       |       |
| 2歳       | 547   |     |       |       |        | 7      | 33    |      |       | 2     |      |     | 1   | 2   | 8   | 600    |       |       |
| 3歳       | 587   |     |       |       |        | 14     | 231   |      |       | 3     |      |     | 17  | 5   | 9   | 866    |       |       |
| 4歳       | 469   |     |       |       |        | 6      | 190   |      |       | 2     |      |     | 23  | 4   | 9   | 703    | 2,312 | 17.8  |
| 5歳       | 482   |     | 1     |       |        | 8      | 262   |      |       | 5     |      |     | 37  | 2   | 5   | 802    |       |       |
| 6歳       | 483   |     | 1     |       |        | 10     | 245   | 2    |       | 9     | 1    | 47  |     |     | 9   | 807    |       |       |
| 7歳       | 446   |     |       |       |        | 10     | 216   |      |       | 2     | 10   | 2   | 35  | 1   | 9   | 731    | 4,269 | 32.9  |
| 8歳       | 444   |     | 1     |       |        | 7      | 167   | 1    |       | 1     | 17   | 5   | 30  | 3   | 11  | 687    |       |       |
| 9歳       | 437   |     | 2     |       |        | 6      | 132   | 1    |       | 5     | 24   | 3   | 26  | 1   | 6   | 643    |       |       |
| 10歳      | 433   |     | 1     | 1     |        | 7      | 193   | 1    | 1     | 6     | 26   | 3   | 36  | 3   | 2   | 713    |       |       |
| 11歳      | 419   | 1   | 2     |       |        | 11     | 233   |      | 1     | 7     | 22   | 2   | 25  | 1   | 5   | 729    |       |       |
| 12歳      | 454   |     | 2     |       |        | 7      | 221   |      | 3     | 11    | 32   | 9   | 21  | 1   | 5   | 766    |       |       |
| 13歳      | 416   |     |       |       |        | 9      | 219   | 5    | 9     | 28    | 50   | 8   | 25  | 2   | 8   | 779    | 2,143 | 16.5  |
| 14歳      | 405   |     | 2     |       |        | 10     | 252   |      | 2     | 11    | 21   | 9   | 23  |     | 3   | 738    |       |       |
| 15歳      | 361   |     | 2     |       |        | 4      | 198   | 1    | 9     | 4     | 27   | 3   | 6   | 2   | 9   | 626    |       |       |
| 16歳      | 375   |     |       |       |        | 4      | 248   |      | 10    | 2     | 21   | 8   | 11  | 1   | 8   | 688    | 1,296 | 10.0  |
| 17歳      | 287   | 1   |       |       |        | 5      | 264   | 1    | 9     | 3     | 17   | 3   | 7   |     | 11  | 608    |       |       |
| 18歳以上    | 21    |     |       |       |        | 1      | 173   |      |       |       | 1    |     | 3   |     | 147 | 346    | 2.7   |       |
| 合計       | 8,172 | 2   | 14    | 1     | 1      | 129    | 3,503 | 13   | 44    | 80    | 289  | 56  | 374 | 31  | 276 | 12,985 |       |       |
| 比率(%)    | 62.9  | 0.0 | 0.1   | 0.0   | 0.0    | 1.0    | 27.0  | 0.1  | 0.3   | 0.6   | 2.2  | 0.4 | 2.9 | 0.2 | 2.1 |        | 100.0 |       |

資料1-6 面接相談 経路別受付状況

| 区分<br>児童相談所 | 都道府県・指定都市・中核市    |             |                            |             | 市 町 村       |                  |                            |             | 児童福祉施設・<br>指定発達支援医療機関 |                            |  | 児童家庭<br>支援センター | 認<br>こども<br>定園 | 警 察 署 | 家 裁 判 庭 所 | 保健所及び医療機関   |                  |
|-------------|------------------|-------------|----------------------------|-------------|-------------|------------------|----------------------------|-------------|-----------------------|----------------------------|--|----------------|----------------|-------|-----------|-------------|------------------|
|             | 児<br>相<br>談<br>所 | 福<br>務<br>所 | 保<br>健<br>セ<br>ン<br>タ<br>ー | そ<br>の<br>他 | 福<br>務<br>所 | 児<br>童<br>委<br>員 | 保<br>健<br>セ<br>ン<br>タ<br>ー | そ<br>の<br>他 | 保<br>育<br>所           | 児<br>童<br>福<br>祉<br>施<br>設 | 指<br>定<br>発<br>達<br>支<br>援<br>医<br>療<br>機<br>関 |                |                |       |           | 保<br>健<br>所 | 医<br>療<br>機<br>関 |
| 中 央         | 108              | 8           |                            | 6           | 587         | 3                | 3                          | 38          | 29                    | 13                         |  |                |                | 910   | 10        | 2           | 51               |
| 平 塚         | 117              |             |                            |             | 652         |                  | 3                          | 9           | 6                     | 5                          |  |                | 1              | 621   | 6         | 1           | 64               |
| 鎌倉三浦        | 48               | 2           |                            | 1           | 265         |                  | 3                          | 2           | 9                     |                            |  |                |                | 327   | 2         |             | 15               |
| 小 田 原       | 81               | 2           |                            | 4           | 368         |                  | 3                          | 8           | 11                    | 8                          |  |                |                | 329   | 4         | 1           | 56               |
| 厚 木         | 118              | 7           |                            | 1           | 528         | 4                | 3                          | 33          | 38                    | 4                          |  |                |                | 825   | 12        |             | 24               |
| 大和綾瀬        | 79               | 3           |                            | 5           | 388         |                  | 1                          | 5           | 12                    |                            |  |                |                | 431   | 7         |             | 21               |
| 合 計         | 551              | 22          | 0                          | 17          | 2,788       | 7                | 16                         | 95          | 105                   | 30                         | 0  | 0              | 1              | 3,443 | 41        | 4           | 231              |

| 区分<br>児童相談所 | 学 校 等 |     |             | 里 親 | 児童委員<br>(通告の<br>仲介を<br>含む) | 家 族<br>・<br>親 戚 | 近 隣<br>・<br>知 人 | 児童本人 | そ の 他 | 合 計    |
|-------------|-------|-----|-------------|-----|----------------------------|-----------------|-----------------|------|-------|--------|
|             | 幼 稚 園 | 学 校 | 教 育 委 員 会 等 |     |                            |                 |                 |      |       |        |
| 中 央         | 12    | 184 | 9           |     |                            | 838             | 250             | 41   | 61    | 3,163  |
| 平 塚         | 1     | 162 | 2           |     |                            | 712             | 193             | 23   | 96    | 2,674  |
| 鎌倉三浦        | 1     | 52  |             | 1   |                            | 256             | 64              | 14   | 17    | 1,079  |
| 小 田 原       |       | 62  |             |     |                            | 496             | 137             | 17   | 66    | 1,653  |
| 厚 木         | 17    | 192 | 5           |     |                            | 739             | 203             | 39   | 57    | 2,849  |
| 大和綾瀬        | 2     | 83  | 2           |     |                            | 381             | 88              | 20   | 39    | 1,567  |
| 合 計         | 33    | 735 | 18          | 1   | 0                          | 3,422           | 935             | 154  | 336   | 12,985 |

資料1-7 テレホン相談年齢別受付状況

| 種別<br>年齢 | 養護   | 保健  | 肢体不自由 | 視聴覚障害 | 言語発達障害 | 重症心身障害 | 知的障害 | 発達障害 | ぐん犯行為等 | 触法行為等 | 性格行動 | 不登校 | 適性  | しつけ  | その他   | 小計  | 合計    | 比率(%) |
|----------|------|-----|-------|-------|--------|--------|------|------|--------|-------|------|-----|-----|------|-------|-----|-------|-------|
| 0歳       | 11   | 8   |       |       |        |        | 1    |      |        |       | 2    |     |     | 10   | 29    | 61  | 277   | 11.2  |
| 1歳       | 14   | 3   |       |       |        |        |      | 1    |        |       | 2    |     |     | 18   | 24    | 62  |       |       |
| 2歳       | 19   |     |       |       |        |        | 1    | 1    |        |       | 1    |     | 1   | 33   | 20    | 76  |       |       |
| 3歳       | 21   |     |       |       | 1      |        |      | 2    |        |       | 3    |     |     | 25   | 26    | 78  |       |       |
| 4歳       | 19   | 1   |       |       |        |        |      | 4    |        |       | 3    |     |     | 25   | 29    | 81  | 273   | 11.0  |
| 5歳       | 12   | 1   |       |       |        | 1      | 4    | 13   |        |       | 2    | 1   |     | 27   | 31    | 92  |       |       |
| 6歳       | 13   |     |       |       |        |        |      | 7    |        |       | 9    | 2   |     | 36   | 33    | 100 |       |       |
| 7歳       | 13   | 2   |       |       |        |        |      | 2    | 2      |       | 6    | 4   |     | 26   | 31    | 86  | 1,303 | 52.6  |
| 8歳       | 17   | 1   |       |       |        |        | 3    | 5    |        |       | 15   | 5   |     | 16   | 37    | 99  |       |       |
| 9歳       | 39   | 1   |       |       |        |        |      | 8    | 2      |       | 19   | 6   |     | 65   | 469   | 609 |       |       |
| 10歳      | 16   | 2   |       |       |        |        | 5    | 4    | 1      |       | 21   | 3   | 2   | 40   | 121   | 215 |       |       |
| 11歳      | 9    | 1   |       |       | 1      |        |      | 6    | 2      |       | 15   | 7   | 1   | 25   | 56    | 123 |       |       |
| 12歳      | 15   | 2   |       |       |        |        | 4    | 8    | 4      |       | 33   | 2   |     | 27   | 76    | 171 |       |       |
| 13歳      | 13   | 2   |       |       |        |        |      | 4    | 2      |       | 19   | 5   | 1   | 12   | 40    | 98  | 332   | 13.4  |
| 14歳      | 18   | 1   |       |       |        |        |      | 3    | 4      |       | 18   | 7   | 3   | 16   | 57    | 127 |       |       |
| 15歳      | 11   |     |       |       | 1      |        |      | 5    | 10     |       | 24   | 3   |     | 11   | 42    | 107 |       |       |
| 16歳      | 17   | 6   |       |       |        |        |      | 1    | 5      | 1     | 19   | 7   | 1   | 12   | 76    | 145 | 227   | 9.2   |
| 17歳      | 10   | 1   |       |       |        |        |      | 1    | 1      | 3     | 12   | 4   |     | 8    | 42    | 82  |       |       |
| 18歳以上    | 1    |     |       |       |        |        | 1    |      | 2      |       | 1    |     | 1   | 2    | 58    |     | 66    | 2.7   |
| 合計       | 288  | 32  | 0     | 0     | 3      | 1      | 19   | 75   | 35     | 4     | 224  | 56  | 10  | 434  | 1,297 |     | 2,478 |       |
| 比率(%)    | 11.6 | 1.3 | 0.0   | 0.0   | 0.1    | 0.0    | 0.8  | 3.0  | 1.4    | 0.2   | 9.0  | 2.3 | 0.4 | 17.5 | 52.3  |     |       | 100.0 |



資料1-8 テレホン相談 経路別受付状況

| 区分<br>児童相談所 | 都道府県・指定都市・中核市         |             |                                      |             | 市 町 村       |                                      |                                      |             | 児童福祉施設・<br>指定発達支援医療機関 |                            |  | 児童家庭<br>支援センター | 認<br>定<br>こ<br>ど<br>も<br>園 | 警 察 署 | 家 庭 裁 判 所 | 保健所及び医療機関   |                  |
|-------------|-----------------------|-------------|--------------------------------------|-------------|-------------|--------------------------------------|--------------------------------------|-------------|-----------------------|----------------------------|--|----------------|----------------------------|-------|-----------|-------------|------------------|
|             | 児<br>童<br>相<br>談<br>所 | 福<br>務<br>所 | 社<br>会<br>保<br>健<br>セ<br>ン<br>タ<br>ー | そ<br>の<br>他 | 福<br>務<br>所 | 社<br>会<br>保<br>健<br>セ<br>ン<br>タ<br>ー | 児<br>童<br>保<br>健<br>セ<br>ン<br>タ<br>ー | そ<br>の<br>他 | 保<br>育<br>所           | 児<br>童<br>福<br>祉<br>施<br>設 | 指<br>定<br>発<br>達<br>支<br>援<br>医<br>療<br>機<br>関 |                |                            |       |           | 保<br>健<br>所 | 医<br>療<br>機<br>関 |
| 中 央         | 1                     |             |                                      | 1           |             |                                      |                                      |             | 1                     |                            |  |                |                            | 2     |           | 2           |                  |
| 平 塚         |                       |             |                                      |             |             |                                      |                                      |             |                       |                            |  |                |                            |       |           |             |                  |
| 鎌倉三浦        |                       |             |                                      |             | 1           |                                      |                                      |             | 1                     |                            |  |                |                            |       |           |             |                  |
| 小 田 原       |                       |             |                                      |             | 1           |                                      |                                      |             | 2                     |                            |  |                |                            | 1     |           | 1           |                  |
| 厚 木         |                       | 1           |                                      | 1           |             |                                      |                                      | 1           | 1                     |                            |  |                |                            |       |           | 2           |                  |
| 大和綾瀬        |                       |             |                                      |             |             |                                      |                                      |             | 1                     |                            |  |                |                            | 2     |           | 1           |                  |
| 合 計         | 1                     | 1           | 0                                    | 2           | 2           | 0                                    | 0                                    | 1           | 6                     | 0                          | 0  | 0              | 0                          | 5     | 0         | 0           | 6                |

| 区分<br>児童相談所 | 学 校 等 |     |                | 里 親 | 児童委員<br>(通告の<br>仲介を<br>含む) | 家 族<br>・<br>親 戚 | 近 隣<br>・<br>知 人 | 児童本人 | そ の 他 | 合 計   |
|-------------|-------|-----|----------------|-----|----------------------------|-----------------|-----------------|------|-------|-------|
|             | 幼 稚 園 | 学 校 | 教 育<br>委 員 会 等 |     |                            |                 |                 |      |       |       |
| 中 央         |       | 6   |                |     | 2                          | 807             | 103             | 102  | 371   | 1,398 |
| 平 塚         |       |     |                |     |                            | 119             | 6               | 7    |       | 132   |
| 鎌倉三浦        |       | 1   |                |     |                            | 123             | 5               | 6    | 14    | 151   |
| 小 田 原       |       |     |                |     |                            | 177             | 7               | 38   | 5     | 232   |
| 厚 木         |       | 2   |                |     |                            | 232             | 11              | 4    | 25    | 280   |
| 大和綾瀬        |       | 3   |                |     |                            | 152             | 17              | 85   | 24    | 285   |
| 合 計         | 0     | 12  | 0              | 0   | 2                          | 1,610           | 149             | 242  | 439   | 2,478 |

資料1-9 テレホン相談 いじめ相談状況

| 区分  | 幼稚園 | 小学校 | 中学校 | 高 校 | その他 | 合 計 |
|-----|-----|-----|-----|-----|-----|-----|
| 件 数 |     | 12  | 2   |     |     | 14  |

資料1-10 相談処理状況

| 種別     | 面接指導  |       |         | 児童福祉司指導 | 児童委員指導 | 児童家庭支援センター | 市町村指導委託 | 市町村送致 | 福祉事務所送致又は通知 | 訓戒・誓約 | 児童福祉施設 |     | 指定発達支援医療機関委託 | 里親委託 | 家庭裁判所送致 | 障害児施設への利用契約 | その他   | 合計     | 比率(%) |
|--------|-------|-------|---------|---------|--------|------------|---------|-------|-------------|-------|--------|-----|--------------|------|---------|-------------|-------|--------|-------|
|        | 助言指導* | 継続指導  | 他機関あつせん |         |        |            |         |       |             |       | 入      | 通   |              |      |         |             |       |        |       |
|        |       |       |         |         |        |            |         |       |             |       |        |     |              |      |         |             |       |        |       |
| 養護     | 942   | 6,139 | 345     | 161     | 1      |            |         | 66    | 100         |       | 190    |     | 1            | 30   |         | 21          | 148   | 8,144  | 53.8  |
| 保健     | 32    | 2     |         |         |        |            |         |       |             |       |        |     |              |      |         |             |       | 34     | 0.2   |
| 肢体不自由  |       | 12    | 1       |         |        |            |         |       |             |       |        |     |              |      |         | 23          |       | 36     | 0.2   |
| 視聴覚障害  |       | 1     |         |         |        |            |         |       |             |       |        |     |              |      |         |             |       | 1      | 0.0   |
| 言語発達相談 | 3     | 1     |         |         |        |            |         |       |             |       |        |     |              |      |         |             |       | 4      | 0.0   |
| 重症心身障害 | 97    | 17    | 3       |         |        |            |         |       | 2           |       |        |     |              |      |         | 24          | 11    | 154    | 1.0   |
| 知的障害   | 2,669 | 106   | 15      |         |        |            |         |       | 13          |       | 4      |     |              |      |         | 59          | 697   | 3,563  | 23.5  |
| 発達障害   | 86    | 3     |         |         |        |            |         |       |             |       |        |     |              |      |         |             |       | 89     | 0.6   |
| ぐ犯行為等  | 39    | 29    | 4       | 3       |        |            |         |       | 1           |       |        |     |              |      |         |             |       | 77     | 0.5   |
| 触法行為等  | 7     | 35    | 10      | 6       |        |            |         |       |             |       | 4      |     |              |      |         |             |       | 63     | 0.4   |
| 性格行動   | 289   | 192   | 3       |         |        |            |         |       |             |       |        |     |              |      |         |             |       | 484    | 3.2   |
| 不登校    | 78    | 28    |         |         |        |            |         |       | 1           |       |        |     |              | 1    |         |             |       | 108    | 0.7   |
| 適性     | 348   | 16    | 1       |         |        |            |         |       |             |       |        |     |              |      |         |             | 11    | 376    | 2.5   |
| しつけ    | 450   | 13    |         |         |        |            |         |       |             |       |        |     |              |      |         |             |       | 463    | 3.1   |
| その他    | 1,312 | 4     | 26      | 2       |        |            |         |       | 1           |       |        |     |              |      |         |             | 203   | 1,548  | 10.2  |
| 合計     | 6,352 | 6,598 | 408     | 172     | 1      | 0          | 0       | 66    | 118         | 0     | 198    | 0   | 1            | 31   | 0       | 127         | 1,072 | 15,144 |       |
| 比率(%)  | 41.9  | 43.6  | 2.7     | 1.1     | 0.0    | 0.0        | 0.0     | 0.4   | 0.8         | 0.0   | 1.3    | 0.0 | 0.0          | 0.2  | 0.0     | 0.8         | 7.1   |        | 100.0 |
| 児童相談所  | 中央    | 2,246 | 1,894   | 96      | 17     |            |         | 17    | 36          |       | 44     |     |              | 3    |         | 35          | 146   | 4,534  | 29.9  |
|        | 平塚    | 862   | 1,211   | 67      | 48     |            |         | 22    | 22          |       | 46     |     | 1            | 10   |         | 32          | 216   | 2,537  | 16.8  |
|        | 鎌倉三浦  | 490   | 514     | 64      | 24     | 1          |         | 8     | 2           |       | 14     |     |              | 2    |         | 12          | 114   | 1,245  | 8.2   |
|        | 小田原   | 898   | 615     | 65      | 21     |            |         | 12    | 19          |       | 35     |     |              | 4    |         | 20          | 194   | 1,883  | 12.4  |
|        | 厚木    | 1,111 | 1,533   | 79      | 47     |            |         | 7     | 24          |       | 46     |     |              | 5    |         | 19          | 230   | 3,101  | 20.5  |
|        | 大和綾瀬  | 745   | 831     | 37      | 15     |            |         |       | 15          |       | 13     |     |              | 7    |         | 9           | 172   | 1,844  | 12.2  |

\* 助言指導には、電話相談を含む。

資料1-11 養護相談処理状況

| 理由       | 家出  | 失踪 | 死亡  | 離婚  | 傷病入院 | 家族環境  |     | その他 | 合計    | 比率(%) |
|----------|-----|----|-----|-----|------|-------|-----|-----|-------|-------|
|          |     |    |     |     |      | 虐待    | その他 |     |       |       |
| 児童福祉施設入所 |     |    |     | 1   | 2    | 181   | 6   |     | 190   | 2.3   |
| 里親委託     |     |    | 1   |     |      | 23    | 6   |     | 30    | 0.4   |
| 面接指導     | 10  |    |     | 3   | 49   | 7,216 | 92  | 56  | 7,426 | 91.2  |
| その他      | 1   |    |     |     | 3    | 479   | 10  | 5   | 498   | 6.1   |
| 合計       | 11  |    | 1   | 4   | 54   | 7,899 | 114 | 61  | 8,144 |       |
| 比率(%)    | 0.1 |    | 0.0 | 0.0 | 0.7  | 97.0  | 1.4 | 0.7 |       | 100   |

資料1-12 指導・調査の状況

| 区分    | 調査・社会診断指導 | 医学診断指導  |      |     | 心理診断指導 |       |      |        |          | その他の診断指導 | 心理療法・カウンセリング等 |       |        |         |       |
|-------|-----------|---------|------|-----|--------|-------|------|--------|----------|----------|---------------|-------|--------|---------|-------|
|       |           | 診察・指導   | 医学検査 | その他 | 知能検査   | 発達検査  | 人格検査 | その他の検査 | 面接・観察・指導 |          | 医師            | 児童心理司 | 児童福祉司等 | その他の職員  |       |
| 児童相談所 |           |         |      |     |        |       |      |        |          |          |               |       |        |         |       |
| 中央    | 児童        | 3,356   | 18   | 9   | 3      | 658   | 177  | 41     | 22       | 1,503    | 32            | 61    | 2,205  | 3,869   | 40    |
|       | 保護者       | 16,446  | 4    | 1   | 1      |       |      |        |          | 1,387    | 34            | 19    | 585    | 16,927  | 33    |
|       | その他       | 18,774  | 10   |     | 14     |       |      |        |          | 230      | 615           | 48    | 554    | 19,793  | 150   |
|       | 小計        | 38,576  | 32   | 10  | 18     | 658   | 177  | 41     | 22       | 3,120    | 681           | 128   | 3,344  | 40,589  | 223   |
| 平塚    | 児童        | 2,951   | 5    | 2   | 1      | 613   | 86   | 19     | 16       | 1,318    | 122           | 19    | 1,064  | 2,552   | 126   |
|       | 保護者       | 11,801  |      |     |        |       |      |        |          | 914      | 82            | 18    | 256    | 10,628  | 137   |
|       | その他       | 16,956  | 7    | 1   | 12     |       |      |        |          | 183      | 295           | 38    | 162    | 13,663  | 225   |
|       | 小計        | 31,708  | 12   | 3   | 13     | 613   | 86   | 19     | 16       | 2,415    | 499           | 75    | 1,482  | 26,843  | 488   |
| 鎌倉三浦  | 児童        | 1,192   | 2    |     | 1      | 239   | 59   | 22     | 16       | 526      | 104           | 29    | 721    | 1,193   | 137   |
|       | 保護者       | 4,509   | 1    |     |        |       |      |        |          | 545      | 102           | 18    | 168    | 4,071   | 135   |
|       | その他       | 6,044   |      |     |        |       |      |        |          | 106      | 448           | 4     | 352    | 5,860   | 301   |
|       | 小計        | 11,745  | 3    |     | 1      | 239   | 59   | 22     | 16       | 1,177    | 654           | 51    | 1,241  | 11,124  | 573   |
| 小田原   | 児童        | 2,219   | 6    | 2   |        | 363   | 85   | 56     | 18       | 937      | 108           | 29    | 1,014  | 1,808   | 73    |
|       | 保護者       | 8,616   | 1    |     |        |       |      |        |          | 704      | 86            | 40    | 233    | 7,053   | 55    |
|       | その他       | 10,526  | 8    |     | 6      |       |      |        |          | 115      | 460           | 24    | 175    | 7,317   | 285   |
|       | 小計        | 21,361  | 15   | 2   | 6      | 363   | 85   | 56     | 18       | 1,756    | 654           | 93    | 1,422  | 16,178  | 413   |
| 厚木    | 児童        | 2,803   | 4    | 1   | 1      | 550   | 199  | 13     | 14       | 1,010    | 73            | 41    | 1,557  | 5,809   | 170   |
|       | 保護者       | 9,701   | 2    | 1   |        |       |      |        |          | 953      | 62            | 23    | 281    | 19,770  | 222   |
|       | その他       | 14,250  |      |     |        |       |      |        |          | 158      | 738           | 12    | 307    | 23,604  | 536   |
|       | 小計        | 26,754  | 6    | 2   | 1      | 550   | 199  | 13     | 14       | 2,121    | 873           | 76    | 2,145  | 49,183  | 928   |
| 大和綾瀬  | 児童        | 1,673   | 2    | 1   | 2      | 354   | 85   | 9      | 7        | 570      | 37            | 33    | 492    | 2,237   | 70    |
|       | 保護者       | 6,260   | 1    |     | 1      |       |      |        |          | 585      | 55            | 26    | 80     | 8,282   | 143   |
|       | その他       | 8,332   | 4    |     | 4      |       |      |        |          | 54       | 263           | 44    | 93     | 11,079  | 307   |
|       | 小計        | 16,265  | 7    | 1   | 7      | 354   | 85   | 9      | 7        | 1,209    | 355           | 103   | 665    | 21,598  | 520   |
| 合計    | 児童        | 14,194  | 37   | 15  | 8      | 2,777 | 691  | 160    | 93       | 5,864    | 476           | 212   | 7,053  | 17,468  | 616   |
|       | 保護者       | 57,333  | 9    | 2   | 2      |       |      |        |          | 5,088    | 421           | 144   | 1,603  | 66,731  | 725   |
|       | その他       | 74,882  | 29   | 1   | 36     |       |      |        |          | 846      | 2,819         | 170   | 1,643  | 81,316  | 1,804 |
| 総計    |           | 146,409 | 75   | 18  | 46     | 2,777 | 691  | 160    | 93       | 11,798   | 3,716         | 526   | 10,299 | 165,515 | 3,145 |

資料1-13 継続指導・児童福祉司指導終結状況

| 回数<br>種別 | 4          | 7          | 10           | 15         | 20            | 30         | 40          | 50         | 60         | 70          | 80         | 90        | 100         | 合<br>計         |
|----------|------------|------------|--------------|------------|---------------|------------|-------------|------------|------------|-------------|------------|-----------|-------------|----------------|
|          | 6<br>回     | 9<br>回     | 14<br>回      | 19<br>回    | 29<br>回       | 39<br>回    | 49<br>回     | 59<br>回    | 69<br>回    | 79<br>回     | 89<br>回    | 99<br>回   | 以上          |                |
| 養 護      | 394<br>(2) | 512<br>(3) | 1,050<br>(3) | 897<br>(8) | 1,150<br>(10) | 622<br>(7) | 360<br>(10) | 227<br>(6) | 168<br>(8) | 120<br>(13) | 109<br>(6) | 54<br>(7) | 407<br>(62) | 6,070<br>(145) |
| 保 健      |            | 1          |              |            |               |            |             |            |            |             |            |           |             | 1<br>(0)       |
| 肢体不自由    | 4          | 2          | 1            | 5          |               | 1          |             |            |            |             |            |           |             | 13<br>(0)      |
| 視聴覚障害    |            |            |              |            |               |            |             |            |            |             |            |           |             | 0<br>(0)       |
| 言語発達障害   |            |            |              |            |               |            |             |            |            |             |            |           |             | 0<br>(0)       |
| 重症心身障害   | 6          |            | 2            | 1          | 1             | 3          | 1           |            |            |             | 1          |           | 2           | 17<br>(0)      |
| 知的障害     | 18         | 10         | 20           | 15         | 12            | 9          | 1           | 7          | 3          | 5           |            | 2         | 13          | 115<br>(0)     |
| 発達障害     |            |            | 1            | 2          |               | 1          |             |            |            |             |            |           |             | 4<br>(0)       |
| ぐ犯行為等    |            | 1          | 5            | 1          | 8             | 4          | 4<br>(1)    | 3          | 1          | 1<br>(1)    |            |           | 3<br>(2)    | 31<br>(4)      |
| 触法行為等    | 4<br>(1)   | 3          | 2            | 3          | 4<br>(1)      | 2          | 2           | 6<br>(2)   | 4          |             |            | 1         | 1           | 32<br>(4)      |
| 性格行動     | 13         | 14         | 27           | 24         | 25            | 19         | 9           | 3          | 5          | 2           | 3          | 2         | 14          | 160<br>(0)     |
| 不登校      | 2          | 2          | 8            | 3          | 2             | 3          |             | 1          | 4<br>(1)   | 2           |            | 1         | 2           | 30<br>(1)      |
| 適 性      | 1          | 3          | 5            | 1          | 2             | 3          |             |            |            |             |            |           | 1           | 16<br>(0)      |
| しつけ      | 2          | 4          | 4            | 2          | 3             | 6          | 1           |            |            | 1           |            |           |             | 23<br>(0)      |
| その他      |            |            |              |            |               |            |             |            |            |             |            |           | 1           | 1<br>(0)       |
| 合 計      | 444<br>(3) | 552<br>(3) | 1,125<br>(3) | 954<br>(8) | 1,207<br>(11) | 673<br>(7) | 378<br>(11) | 247<br>(8) | 185<br>(9) | 131<br>(14) | 113<br>(6) | 60<br>(7) | 444<br>(64) | 6,513<br>(154) |

( )は児童福祉司指導で内数を表す

資料1-14 施設別入・退所状況（措置によるものを計上）

| 児童相談所<br>施設 内訳 | 中央   |      | 平塚   |      | 鎌倉三浦 |      | 小田原  |      | 厚木   |      | 大和綾瀬 |      | 合計  |     | 比率(%) |       |
|----------------|------|------|------|------|------|------|------|------|------|------|------|------|-----|-----|-------|-------|
|                | 入所   | 退所   | 入所   | 退所   | 入所   | 退所   | 入所   | 退所   | 入所   | 退所   | 入所   | 退所   | 入所  | 退所  | 入所    | 退所    |
| 児童養護           | 9    | 16   | 16   | 11   | 4    | 8    | 20   | 4    | 20   | 22   | 3    | 9    | 72  | 70  | 31.4  | 34.8  |
| 乳児院            | 11   | 2    | 15   | 13   | 2    | 4    | 6    | 8    | 8    | 11   | 3    | 6    | 45  | 44  | 19.7  | 21.9  |
| 里親             | 3    | 3    | 10   | 16   | 2    | 2    | 4    | 4    | 5    | 4    | 7    | 2    | 31  | 31  | 13.5  | 15.4  |
| 児童自立支援         | 5    | 3    | 4    | 1    | 2    | 2    | 1    | 3    | 3    | 6    |      | 2    | 15  | 17  | 6.6   | 8.5   |
| 心理治療施設（入）      | 6    | 4    | 3    | 4    | 4    | 4    | 1    | 2    | 5    | 2    | 1    | 1    | 20  | 17  | 8.7   | 8.5   |
| 心理治療施設（通）      |      |      |      |      |      |      |      |      |      |      |      |      | 0   | 0   | 0.0   | 0.0   |
| 福祉型（知的）        | 10   | 5    | 7    | 5    | 2    | 1    | 6    | 4    | 8    | 4    | 6    | 1    | 39  | 20  | 17.0  | 10.0  |
| 医療型（肢不）        |      |      |      |      |      |      |      |      |      |      |      |      | 0   | 0   | 0.0   | 0.0   |
| 福祉型（肢不）        | 3    | 1    |      |      |      |      | 1    |      | 2    |      |      |      | 6   | 1   | 2.6   | 0.5   |
| 指定発達支援医療機関（肢不） |      |      |      |      |      |      |      |      |      |      |      |      | 0   | 0   | 0.0   | 0.0   |
| 指定発達支援医療機関（重心） |      |      | 1    |      |      |      |      |      |      |      |      |      | 1   | 0   | 0.4   | 0.0   |
| 福祉型（盲児）        |      |      |      |      |      |      |      |      |      |      |      |      | 0   | 0   | 0.0   | 0.0   |
| 医療型（重心）        |      |      |      |      |      |      |      | 1    |      |      |      |      | 0   | 1   | 0.0   | 0.5   |
| 福祉型（ろうあ）       |      |      |      |      |      |      |      |      |      |      |      |      | 0   | 0   | 0.0   | 0.0   |
| 合計             | 47   | 34   | 56   | 50   | 16   | 21   | 39   | 26   | 51   | 49   | 20   | 21   | 229 | 201 |       |       |
| 比率(%)          | 20.5 | 16.9 | 24.5 | 24.9 | 7.0  | 10.4 | 17.0 | 12.9 | 22.3 | 24.4 | 8.7  | 10.4 |     |     | 100.0 | 100.0 |

肢不—肢体不自由、重心—重症心身障害

福祉型—福祉型障害児入所施設、医療型—医療型障害児入所施設

資料1-15 施設入所状況

| 施設<br>内訳       | 中央  |    | 平塚  |    | 鎌倉三浦 |    | 小田原 |    | 厚木  |    | 大和綾瀬 |    | 小計  |    | 合計  |
|----------------|-----|----|-----|----|------|----|-----|----|-----|----|------|----|-----|----|-----|
|                | 措置  | 契約 | 措置  | 契約 | 措置   | 契約 | 措置  | 契約 | 措置  | 契約 | 措置   | 契約 | 措置  | 契約 |     |
| 児童養護           | 79  |    | 95  |    | 29   |    | 64  |    | 120 |    | 58   |    | 445 |    | 445 |
| 乳児院            | 13  |    | 15  |    | 3    |    | 10  |    | 13  |    | 3    |    | 57  |    | 57  |
| 里親             | 32  |    | 31  |    | 10   |    | 10  |    | 44  |    | 13   |    | 140 |    | 140 |
| 児童自立支援         | 6   |    | 6   |    | 2    |    | 5   |    | 3   |    | 1    |    | 23  |    | 23  |
| 心理治療施設(入)      | 7   |    | 4   |    | 2    |    | 3   |    | 7   |    | 6    |    | 29  |    | 29  |
| 心理治療施設(通)      |     |    |     |    |      |    |     |    |     |    |      |    | 0   |    | 0   |
| 福祉型(知的)        | 35  | 11 | 35  | 11 | 4    |    | 17  | 11 | 31  | 6  | 24   | 3  | 146 | 42 | 188 |
| 医療型(肢不)        |     | 1  |     |    |      | 1  | 1   | 1  |     | 2  | 1    |    | 2   | 5  | 7   |
| 福祉型(肢不)        | 8   |    | 5   | 3  | 1    |    | 2   | 1  | 7   |    |      |    | 23  | 4  | 27  |
| 指定発達支援医療機関(肢不) |     |    |     |    |      |    |     |    |     |    |      |    | 0   | 0  | 0   |
| 指定発達支援医療機関(重心) | 1   |    | 3   | 2  | 1    | 1  | 1   |    | 3   |    |      |    | 9   | 3  | 12  |
| 福祉型(盲児)        |     |    | 1   |    |      |    |     |    | 2   |    |      |    | 3   | 0  | 3   |
| 医療型(重心)        | 1   | 4  | 1   | 2  | 1    | 1  | 1   |    | 2   | 3  | 3    | 2  | 9   | 12 | 21  |
| 福祉型(ろうあ)       |     |    |     |    |      |    |     |    | 1   |    |      |    | 1   | 0  | 1   |
| 小計             | 182 | 16 | 196 | 18 | 53   | 3  | 114 | 13 | 233 | 11 | 109  | 5  | 887 | 66 | 953 |
| 合計             | 198 |    | 214 |    | 56   |    | 127 |    | 244 |    | 114  |    | 953 |    |     |

### 資料1-16 措置停止・措置後指導状況

| 措置・委託先<br>内 容 | 児童福祉施設 |              | 指定発達支援医療機関 |              | 里 親  |              |
|---------------|--------|--------------|------------|--------------|------|--------------|
|               | 措置停止   | 調査・診断・<br>指導 | 措置停止       | 調査・診断・<br>指導 | 措置停止 | 調査・診断・<br>指導 |
| 児童相談所         |        |              |            |              |      |              |
| 中 央           | 30     | 12,881       |            |              | 5    | 1,374        |
| 平 塚           | 37     | 12,216       |            | 119          | 12   | 2,816        |
| 鎌倉三浦          | 13     | 6,522        |            | 32           | 1    | 1,103        |
| 小 田 原         | 17     | 10,718       |            | 80           |      | 1,123        |
| 厚 木           | 33     | 21,680       |            | 114          | 15   | 3,852        |
| 大和綾瀬          | 13     | 9,007        |            |              | 1    | 539          |
| 合 計           | 143    | 73,024       | 0          | 345          | 34   | 10,807       |

### 資料1-17 児童養護施設・児童自立支援施設中学校卒業進路状況

| 進 路<br>児童相談所 | 全日制高校 |    | 定時制<br>高校 | 通信制<br>高校 | 特別<br>支援<br>学校 | 就 職 |    |             | 未定 | その他 | 合 計    |
|--------------|-------|----|-----------|-----------|----------------|-----|----|-------------|----|-----|--------|
|              | 公立    | 私立 |           |           |                | 住込み | 家庭 | 自立援助<br>ホーム |    |     |        |
| 中 央          | 7     |    |           | 1         | 2              |     |    |             |    |     | 10 (0) |
| 平 塚          | 5     | 1  |           |           | 5              |     | 1  |             |    |     | 12 (0) |
| 鎌倉三浦         |       | 2  |           |           | 1              |     |    |             |    |     | 3 (0)  |
| 小 田 原        | 3     | 1  |           |           | 1 (1)          |     |    |             |    |     | 5 (1)  |
| 厚 木          | 3     | 5  |           |           | 4              |     |    |             |    | 2   | 14 (0) |
| 大和綾瀬         | 5     | 2  |           |           | 2              |     |    |             |    |     | 9 (0)  |
| 合 計          | 23    | 11 |           | 1         | 15 (1)         |     | 1  |             |    | 2   | 53 (1) |

( )は児童自立支援施設の中学校卒業児童数で内数を表す。

資料1-18 18歳以降の継続支援の状況

| 支援内容<br>児童相談所 | 措置・委託延長 継続指導等 |     |             |                 |                  |                  |                  |                               |                               |                  |                  |                    |             |     | 合 計 |
|---------------|---------------|-----|-------------|-----------------|------------------|------------------|------------------|-------------------------------|-------------------------------|------------------|------------------|--------------------|-------------|-----|-----|
|               | 児童養護          | 里 親 | 児 童<br>自立支援 | 児童心理治療<br>(入 所) | 福 祉 型<br>( 知 的 ) | 医 療 型<br>( 肢 不 ) | 福 祉 型<br>( 肢 不 ) | 指 定 発 達<br>指 定 医 療<br>( 肢 不 ) | 指 定 発 達<br>指 定 医 療<br>( 重 心 ) | 福 祉 型<br>( 盲 児 ) | 医 療 型<br>( 重 心 ) | 福 祉 型<br>( ろ う あ ) | 自立援助<br>ホーム | その他 |     |
| 中 央           | 12            | 1   |             |                 | 7                |                  | 1                |                               |                               |                  |                  |                    |             | 1   | 22  |
| 平 塚           | 9             | 3   | 1           |                 | 4                |                  | 1                |                               |                               |                  |                  |                    | 5           | 2   | 25  |
| 鎌倉三浦          | 7             | 1   |             |                 | 2                |                  |                  |                               |                               |                  | 1                |                    | 3           | 1   | 15  |
| 小 田 原         | 4             |     |             |                 | 2                |                  |                  |                               | 1                             |                  |                  |                    | 1           | 1   | 9   |
| 厚 木           | 10            |     |             |                 | 2                |                  | 1                |                               |                               |                  | 1                |                    | 1           | 9   | 24  |
| 大和綾瀬          | 5             | 1   | 1           |                 | 1                |                  |                  |                               |                               |                  |                  |                    | 3           | 4   | 15  |
| 合 計           | 47            | 6   | 2           | 0               | 18               | 0                | 3                | 0                             | 1                             | 0                | 2                | 0                  | 13          | 18  | 110 |

| 支援内容<br>児童相談所 | 社会的養護自立支援事業利用等 |    |             |     | 合 計 |
|---------------|----------------|----|-------------|-----|-----|
|               | 児童養護<br>施設     | 里親 | 自立援助<br>ホーム | その他 |     |
| 中 央           | 2              | 1  | 3           | 3   | 9   |
| 平 塚           | 4              | 1  | 3           |     | 8   |
| 鎌倉三浦          |                |    |             |     |     |
| 小 田 原         | 1              |    |             | 1   | 2   |
| 厚 木           |                | 1  | 3           | 6   | 10  |
| 大和綾瀬          | 1              |    |             |     | 1   |
| 合 計           | 8              | 3  | 9           | 10  | 30  |



資料1-19 警察からの児童通告状況

| 児童相談所 | 内容   | 養護          |               |         | 窃盗    |       |       |       |       | その他非行   |        |       |        |       |        |       | 薬物     |       | 合計          |               |
|-------|------|-------------|---------------|---------|-------|-------|-------|-------|-------|---------|--------|-------|--------|-------|--------|-------|--------|-------|-------------|---------------|
|       |      | 棄児          | 虐待            | 迷子・その他  | 現金    | 物品万引  | 自転車   | オートバイ | その他   | 家出浮浪    | 不純異性交遊 | 恐喝    | 暴行傷害   | 放火    | わいせつ行為 | 横領    | その他    | 有機溶剤等 |             | 覚醒剤           |
| 中央    | 警察署  |             |               |         |       |       |       |       |       |         |        |       |        |       |        |       |        |       |             |               |
|       | 藤沢署  |             | 354 (153)     | 1 (1)   | 1     | 1     |       |       |       |         |        | 1     |        | 2     |        | 1     |        |       |             | 361 (154)     |
|       | 藤沢北署 |             | 283 (139)     | 1       |       | 1     | 1     |       | 1     | 1 (1)   |        | 3     |        |       |        | 1     |        |       |             | 292 (140)     |
|       | 茅ヶ崎署 |             | 459 (219)     | 9 (3)   |       |       |       | 1     |       | 1       |        | 1 (1) |        | 1     |        | 3 (1) |        |       |             | 476 (224)     |
|       | その他  |             | 15 (9)        |         |       |       |       |       |       |         |        |       |        |       |        |       |        |       |             | 15 (9)        |
| 小計    |      | 1,111 (520) | 11 (4)        | 1       | 2     | 1     | 1     | 1     | 2 (1) |         | 1      | 5 (1) |        | 3     |        | 5 (1) |        |       | 1,144 (527) |               |
| 平塚    | 平塚署  |             | 303 (140)     | 3 (2)   | 1     | 1     | 1     |       | 1     | 3 (3)   |        | 2 (1) | 1      | 2     |        | 4     |        |       | 322 (146)   |               |
|       | 大磯署  |             | 46 (18)       |         |       |       |       |       |       |         |        |       |        |       |        |       |        |       | 46 (18)     |               |
|       | 秦野署  |             | 249 (122)     |         |       |       |       |       |       |         |        | 1     |        | 1     |        |       |        |       | 251 (122)   |               |
|       | 伊勢原署 |             | 108 (43)      |         | 1     |       |       |       |       |         |        |       |        |       |        |       |        |       | 109 (43)    |               |
|       | その他  |             | 1 (1)         |         |       |       |       |       |       |         |        |       |        |       |        |       |        |       | 1 (1)       |               |
|       | 小計   |             | 707 (324)     | 3 (2)   | 2     | 1     | 1     |       | 1     | 3 (3)   |        |       | 3 (1)  | 1     | 3      |       | 4      |       | 729 (330)   |               |
| 鎌倉三浦  | 鎌倉署  |             | 120 (45)      |         |       |       |       |       |       |         |        |       |        | 1     |        | 1 (1) |        |       | 122 (46)    |               |
|       | 大船署  |             | 66 (31)       | 1       |       |       |       |       | 1 (1) |         |        |       | 2      |       |        | 1     |        |       | 71 (32)     |               |
|       | 三崎署  |             | 58 (29)       | 1 (1)   |       |       |       |       |       |         |        |       |        |       |        |       |        |       | 59 (30)     |               |
|       | 葉山署  |             | 32 (18)       |         |       | 1     |       |       |       |         |        | 2     |        |       |        |       |        |       | 35 (18)     |               |
|       | 逗子署  |             | 96 (46)       |         |       |       |       |       |       |         |        |       |        |       |        | 1     |        |       | 97 (46)     |               |
|       | その他  |             | 1 (1)         |         |       |       |       |       |       |         |        |       |        |       |        |       |        |       | 1 (1)       |               |
|       | 小計   |             | 373 (170)     | 2 (1)   |       | 1     |       |       |       | 1 (1)   |        |       | 2      | 2     | 1      |       | 3 (1)  |       | 385 (173)   |               |
| 小田原   | 小田原署 |             | 268 (141)     |         |       | 2     |       |       |       | 2       |        | 1     |        | 1     |        | 2 (1) |        |       | 276 (142)   |               |
|       | 松田署  |             | 86 (41)       | 2 (1)   |       |       |       |       |       | 1 (1)   |        |       |        |       |        | 1 (1) | 1      |       | 91 (44)     |               |
|       | その他  |             |               |         |       |       |       |       |       |         |        |       |        |       |        |       |        |       | 0 (0)       |               |
|       | 小計   |             | 354 (182)     | 2 (1)   |       | 2     |       |       |       | 3 (1)   |        | 1     |        | 1     |        | 3 (2) | 1      |       | 367 (186)   |               |
| 厚木    | 厚木署  |             | 467 (238)     | 4 (1)   |       | 1     |       | 1     | 1     | 3 (3)   |        |       | 1      |       |        | 1 (1) |        |       | 479 (243)   |               |
|       | 座間署  |             | 201 (93)      | 1       |       |       | 1 (1) |       |       | 2 (2)   |        |       | 1      |       |        | 1     |        |       | 207 (96)    |               |
|       | 海老名署 |             | 245 (118)     | 2 (2)   |       | 1 (1) |       |       |       | 3 (3)   |        | 1     |        |       |        | 2     |        |       | 254 (124)   |               |
|       | その他  |             | 1             |         |       |       |       | 1     |       |         |        |       |        |       |        |       |        |       | 2 (0)       |               |
|       | 小計   |             | 914 (449)     | 7 (3)   |       | 2 (1) | 1 (1) | 2     | 1     | 8 (8)   |        | 1     |        | 2     |        | 4 (1) |        |       | 942 (463)   |               |
| 大和綾瀬  | 大和署  |             | 533 (261)     | 6       | 2     | 1 (1) |       | 1     | 3 (3) |         | 1 (1)  | 3     |        | 1     |        | 5 (3) |        |       | 556 (269)   |               |
|       | その他  |             | 10 (5)        |         |       |       |       |       |       |         |        |       |        |       |        |       |        |       | 10 (5)      |               |
|       | 小計   |             | 543 (266)     | 6       | 2     | 1 (1) |       | 1     | 3 (3) |         | 1 (1)  | 3     |        | 1     |        | 5 (3) |        |       | 566 (274)   |               |
| 合計    |      | 0 (0)       | 4,002 (1,911) | 31 (11) | 5 (0) | 9 (2) | 3 (1) | 4 (0) | 3 (0) | 20 (17) | 0 (0)  | 3 (1) | 14 (2) | 5 (0) | 9 (0)  | 0 (0) | 24 (8) | 1 (0) | 0 (0)       | 4,133 (1,953) |

( )は女子で内数を表す。

## (2) 虐待対応の状況

### 資料2-1 虐待内容別相談状況

| 区分<br>児童相談所 | 身体的虐待 | 性的虐待 | ネグレクト | 心理的虐待 | 合計    |
|-------------|-------|------|-------|-------|-------|
| 中 央         | 328   | 6    | 381   | 1,177 | 1,892 |
| 平 塚         | 199   | 12   | 290   | 933   | 1,434 |
| 鎌倉三浦        | 128   | 6    | 88    | 365   | 587   |
| 小 田 原       | 180   | 5    | 157   | 516   | 858   |
| 厚 木         | 254   | 7    | 357   | 1,037 | 1,655 |
| 大和綾瀬        | 166   | 15   | 151   | 532   | 864   |
| 合 計         | 1,255 | 51   | 1,424 | 4,560 | 7,290 |
| 比率(%)       | 17.2  | 0.7  | 19.5  | 62.6  | 100.0 |

### 資料2-1心理的虐待(再掲)

| 区分<br>児童相談所 | DV   |
|-------------|------|
| 中 央         | 195  |
| 平 塚         | 206  |
| 鎌倉三浦        | 35   |
| 小田原         | 126  |
| 厚 木         | 208  |
| 大和綾瀬        | 28   |
| 合 計         | 798  |
| 比率(%)       | 10.9 |

### 資料2-2 年齢別虐待相談状況

| 区分<br>児童相談所 | 乳児<br>0歳 | 学 齡 前 |     |     |     |     |     |       | 小学生   | 中学生   | 高校生 | その他 | 合計    |
|-------------|----------|-------|-----|-----|-----|-----|-----|-------|-------|-------|-----|-----|-------|
|             |          | 1歳    | 2歳  | 3歳  | 4歳  | 5歳  | 6歳  | 小計    |       |       |     |     |       |
| 中 央         | 137      | 100   | 122 | 137 | 104 | 121 | 54  | 638   | 630   | 292   | 190 | 5   | 1,892 |
| 平 塚         | 109      | 75    | 94  | 105 | 78  | 77  | 56  | 485   | 470   | 231   | 134 | 5   | 1,434 |
| 鎌倉三浦        | 23       | 26    | 35  | 36  | 38  | 29  | 14  | 178   | 206   | 121   | 57  | 2   | 587   |
| 小 田 原       | 78       | 62    | 56  | 68  | 42  | 50  | 23  | 301   | 275   | 130   | 74  |     | 858   |
| 厚 木         | 117      | 99    | 109 | 107 | 99  | 112 | 43  | 569   | 533   | 234   | 202 |     | 1,655 |
| 大和綾瀬        | 52       | 59    | 62  | 63  | 49  | 49  | 25  | 307   | 304   | 136   | 65  |     | 864   |
| 合 計         | 516      | 421   | 478 | 516 | 410 | 438 | 215 | 2,478 | 2,418 | 1,144 | 722 | 12  | 7,290 |
| 比率(%)       | 7.1      | 5.8   | 6.6 | 7.1 | 5.6 | 6.0 | 2.9 | 34.0  | 33.2  | 15.7  | 9.9 | 0.2 | 100.0 |

### 資料2-3 主な虐待者別相談状況

| 区分<br>児童相談所 | 実父    | 実父以外の父 | 実母    | 実母以外の母 | その他 | 合計    |
|-------------|-------|--------|-------|--------|-----|-------|
| 中 央         | 798   | 53     | 1,007 | 8      | 26  | 1,892 |
| 平 塚         | 629   | 82     | 684   | 9      | 30  | 1,434 |
| 鎌倉三浦        | 279   | 28     | 277   |        | 3   | 587   |
| 小 田 原       | 313   | 42     | 493   | 2      | 8   | 858   |
| 厚 木         | 727   | 73     | 815   | 11     | 29  | 1,655 |
| 大和綾瀬        | 427   | 44     | 383   | 2      | 8   | 864   |
| 合 計         | 3,173 | 322    | 3,659 | 32     | 104 | 7,290 |
| 比率(%)       | 43.5  | 4.4    | 50.2  | 0.4    | 1.4 | 100.0 |

### 資料2-3で実質的に実父母が虐待していたもの(再掲)

| 区分<br>児童相談所 | 実父母   |
|-------------|-------|
| 中 央         | 491   |
| 平 塚         | 620   |
| 鎌倉三浦        | 158   |
| 小 田 原       | 198   |
| 厚 木         | 621   |
| 大和綾瀬        | 297   |
| 合 計         | 2,385 |
| 比率(%)       | 32.7  |

資料2-4 経路別虐待相談状況

| 区分<br>児童相談所 | 家族     |        |             |        |        |             |        | 親<br>戚 | 近<br>隣<br>・<br>知<br>人 | 児<br>童<br>本<br>人 | 福祉事務所 |     | 町<br>村<br>役<br>場 | 児<br>童<br>委<br>員 | 保健機関        |     | 医<br>療<br>機<br>関 |
|-------------|--------|--------|-------------|--------|--------|-------------|--------|--------|-----------------------|------------------|-------|-----|------------------|------------------|-------------|-----|------------------|
|             | 虐待者本人  |        |             | 非虐待者   |        |             | 小<br>計 |        |                       |                  | 市     | 県   |                  |                  | 市<br>町<br>村 | 県   |                  |
|             | 父<br>親 | 母<br>親 | そ<br>の<br>他 | 父<br>親 | 母<br>親 | そ<br>の<br>他 |        |        |                       |                  |       |     |                  |                  |             |     |                  |
| 中 央         | 1      | 34     |             | 56     | 143    | 24          | 258    | 31     | 235                   | 33               | 63    | 5   | 4                | 3                | 2           | 1   | 42               |
| 平 塚         | 11     | 73     | 1           | 44     | 42     | 24          | 195    | 10     | 177                   | 19               | 100   |     | 21               |                  | 3           |     | 52               |
| 鎌倉三浦        | 1      | 28     |             | 13     | 9      | 8           | 59     | 4      | 60                    | 11               | 58    |     | 3                |                  | 3           |     | 3                |
| 小 田 原       | 4      | 24     |             | 18     | 67     | 23          | 136    | 20     | 134                   | 15               | 56    |     | 15               |                  | 1           |     | 42               |
| 厚 木         | 5      | 39     |             | 37     | 82     | 30          | 193    | 33     | 190                   | 31               | 80    | 3   | 11               | 4                | 2           |     | 21               |
| 大和綾瀬        | 4      | 11     |             | 36     | 52     | 20          | 123    | 10     | 84                    | 14               | 46    | 1   |                  |                  |             |     | 18               |
| 合 計         | 26     | 209    | 1           | 204    | 395    | 129         | 964    | 108    | 880                   | 123              | 403   | 9   | 54               | 7                | 11          | 1   | 178              |
| 比率(%)       | 0.4    | 2.9    | 0.0         | 2.8    | 5.4    | 1.8         | 13.2   | 1.5    | 12.1                  | 1.7              | 5.5   | 0.1 | 0.7              | 0.1              | 0.2         | 0.0 | 2.4              |

| 区分<br>児童相談所 | 認<br>定<br>こ<br>ども<br>園 | 警<br>察<br>等 | 児童福祉施設等     |             | 教育機関等       |        |                           | 他<br>児<br>童<br>相<br>談<br>所 | D<br>V<br>関<br>係<br>機<br>関 | その他                             |                  |                           | 合<br>計 |
|-------------|------------------------|-------------|-------------|-------------|-------------|--------|---------------------------|----------------------------|----------------------------|---------------------------------|------------------|---------------------------|--------|
|             |                        |             | 保<br>育<br>所 | そ<br>の<br>他 | 幼<br>稚<br>園 | 学<br>校 | そ<br>の<br>他 <sup>*1</sup> |                            |                            | 子<br>育<br>て<br>支<br>援<br>C<br>等 | 民<br>間<br>団<br>体 | そ<br>の<br>他 <sup>*2</sup> |        |
|             |                        |             |             |             |             |        |                           |                            |                            |                                 |                  |                           |        |
| 中 央         |                        | 842         | 27          | 9           | 11          | 178    | 7                         | 89                         |                            | 2                               | 6                | 44                        | 1,892  |
| 平 塚         |                        | 562         | 6           | 4           | 1           | 144    | 2                         | 121                        |                            |                                 | 4                | 13                        | 1,434  |
| 鎌倉三浦        |                        | 298         | 9           |             | 1           | 39     |                           | 37                         |                            |                                 | 2                |                           | 587    |
| 小 田 原       |                        | 289         | 11          | 6           |             | 58     |                           | 64                         |                            |                                 | 5                | 6                         | 858    |
| 厚 木         |                        | 731         | 29          |             | 17          | 176    | 5                         | 93                         |                            |                                 | 1                | 35                        | 1,655  |
| 大和綾瀬        |                        | 395         | 11          |             | 2           | 80     | 2                         | 66                         |                            |                                 | 1                | 11                        | 864    |
| 合 計         | 0                      | 3,117       | 93          | 19          | 32          | 675    | 16                        | 470                        | 0                          | 2                               | 19               | 109                       | 7,290  |
| 比率(%)       | 0.0                    | 42.8        | 1.3         | 0.3         | 0.4         | 9.3    | 0.2                       | 6.4                        | 0.0                        | 0.0                             | 0.3              | 1.5                       | 100.0  |

\*1 「教育機関・その他」;教育委員会・教育相談センター・青少年相談センター等  
\*2 「その他・その他」;左記のいずれにも該当しない者・機関等。児童相談所による主体的認定は実際の相談経路で計上し、ここには含まない。

資料2-5 家族構成別虐待相談状況

| 区分<br>児童相談所 | 実父母   | 父子  | 母子    | 実父・<br>実母以外 | 実父以外<br>の父 | その他 | 合計    |
|-------------|-------|-----|-------|-------------|------------|-----|-------|
| 中 央         | 1,239 | 55  | 381   | 20          | 89         | 108 | 1,892 |
| 平 塚         | 854   | 37  | 241   | 13          | 120        | 169 | 1,434 |
| 鎌倉三浦        | 394   | 8   | 86    | 5           | 35         | 59  | 587   |
| 小 田 原       | 545   | 32  | 197   | 5           | 73         | 6   | 858   |
| 厚 木         | 1,013 | 26  | 319   | 26          | 121        | 150 | 1,655 |
| 大和綾瀬        | 517   | 34  | 178   | 5           | 60         | 70  | 864   |
| 合 計         | 4,562 | 192 | 1,402 | 74          | 498        | 562 | 7,290 |
| 比率(%)       | 62.6  | 2.6 | 19.2  | 1.0         | 6.8        | 7.7 | 100.0 |

資料2-6 児童福祉法対応状況

(1) 司法機関との連携等に関するもの

| 区分<br>児童相談所 | 児福法28条1項<br>(措置の家裁承認) |          | 児福法28条2項<br>(措置の更新承認) |          | 防止法<br>8条の2 | 児福法29条<br>防止法9条1項<br>立入調査 |             | 防止法<br>9条の2<br>1項 | 防止法9条の3<br>1項<br>臨検・搜索等 |           |           |
|-------------|-----------------------|----------|-----------------------|----------|-------------|---------------------------|-------------|-------------------|-------------------------|-----------|-----------|
|             | 申立<br>件数              | 承認<br>件数 | 申立<br>件数              | 承認<br>件数 |             | 出頭<br>要求                  | 指示書<br>発行のみ |                   | 調査実施<br>*1              | 再出頭<br>要求 | 許可状<br>申請 |
|             |                       |          |                       |          |             |                           |             |                   |                         |           |           |
| 中央          |                       |          |                       |          |             |                           |             |                   |                         |           |           |
| 平塚          | 3                     | 4        |                       |          | 1           |                           | 1           |                   |                         |           | 1         |
| 鎌倉三浦        | 3                     | 1        |                       |          |             |                           |             |                   |                         |           |           |
| 小田原         |                       |          |                       |          |             |                           |             |                   |                         |           |           |
| 厚木          | 2                     | 2        |                       |          |             |                           |             |                   |                         |           |           |
| 大和綾瀬        |                       |          |                       |          |             |                           |             |                   |                         |           |           |
| 合計          | 8                     | 7        | 0                     | 0        | 1           | 0                         | 1           | 0                 | 0                       | 0         | 1         |

| 区分<br>児童相談所 | 防止法10条に基づく警察への援助依頼 |          |          |          |                       |    | その他の<br>警察への援助依頼<br>*4, 5 |    |
|-------------|--------------------|----------|----------|----------|-----------------------|----|---------------------------|----|
|             | 立入調査               |          | 臨検・搜索等   |          | その他 *3<br>(安全確認・一時保護) |    | 依頼<br>のみ                  | 実働 |
|             | 依頼<br>のみ           | 実働<br>*2 | 依頼<br>のみ | 実働<br>*2 | 依頼<br>のみ              | 実働 |                           |    |
| 中央          |                    |          |          |          | 2                     | 3  | 1                         |    |
| 平塚          |                    | 1        |          | 1        |                       | 2  | 1                         |    |
| 鎌倉三浦        |                    |          |          |          |                       | 1  |                           |    |
| 小田原         |                    |          |          |          |                       | 1  |                           | 1  |
| 厚木          |                    |          |          |          |                       |    |                           |    |
| 大和綾瀬        |                    |          |          |          |                       |    |                           |    |
| 合計          | 0                  | 1        | 0        | 1        | 2                     | 7  | 2                         | 1  |

- \*1 「調査実施」; 指示書を発行し、実際に児童の安全を確認し目的を達成した場合。  
家庭訪問しても目的を達成できなかった場合は計上しない。
- \*2 「実働」; 目的の達成不達成は関係なく、警察署員が実際に出動し何らかの動きを取った場合はすべて計上する。
- \*3 「その他」; 立入調査をせず、児童の安全確認または一時保護をする際に援助要請を行った場合。
- \*4 直接、警察へ依頼した児相が計上。必ずしもケースを担当する児相が計上する訳ではない。
- \*5 防止法10条が適用されるもの; ①児童の安全 ②児童の一時保護 ③立入調査 ④臨検・搜索  
防止法10条が適用されないもの; (例)強引な児童引き取り要求への対応、保護者面接の同席、その他、上記①~③以外で警察の援助が必要と判断される場合。ただし本統計では虐待事例に限定。

(2) 一時保護・措置等に関するもの

| 区分<br>児童相談所 | 児福法33条一時保護委託 *1 |           |            |    |     |     | 児福法27条1項3号措置委託 *2 |            |    |     |    |
|-------------|-----------------|-----------|------------|----|-----|-----|-------------------|------------|----|-----|----|
|             | 乳児院             | 一時<br>保護所 | 児童養護<br>施設 | 里親 | その他 | 合計  | 乳児院               | 児童養護<br>施設 | 里親 | その他 | 合計 |
| 中央          | 20              | 120       |            | 16 | 25  | 181 | 7                 | 2          |    | 4   | 13 |
| 平塚          | 20              | 88        | 19         | 24 | 29  | 180 | 11                | 3          | 2  | 6   | 22 |
| 鎌倉三浦        | 2               | 31        | 5          | 9  | 9   | 56  | 2                 | 1          |    |     | 3  |
| 小田原         | 6               | 36        | 4          |    | 20  | 66  | 2                 | 2          |    | 4   | 8  |
| 厚木          | 9               | 117       | 1          | 15 | 10  | 152 | 5                 | 1          | 1  | 1   | 8  |
| 大和綾瀬        | 4               | 56        | 2          | 18 | 17  | 97  |                   |            | 1  | 3   | 4  |
| 合計          | 61              | 448       | 31         | 82 | 110 | 732 | 27                | 9          | 4  | 18  | 58 |

- \*1、2 法33条一時保護・施設措置については、当該年度虐待相談受理ケースのみを対象とする。
- \*2 同一児童について、複数回の一時保護があった場合、当該年度内分はその都度計上する。

| 区分   | 職権による一時保護 *3 |       |        |    |      |     | 合計  |
|------|--------------|-------|--------|----|------|-----|-----|
|      | 乳児院          | 一時保護所 | 児童養護施設 | 里親 | 医療機関 | その他 |     |
| 中央   | 7            | 28    |        | 3  | 2    |     | 40  |
| 平塚   | 3            | 37    | 3      | 1  | 2    | 3   | 49  |
| 鎌倉三浦 |              | 24    | 1      | 4  |      |     | 29  |
| 小田原  | 2            | 8     | 2      |    | 2    | 5   | 19  |
| 厚木   |              | 16    |        |    |      |     | 16  |
| 大和綾瀬 | 1            | 38    |        | 2  | 1    |     | 42  |
| 合計   | 13           | 151   | 6      | 10 | 7    | 8   | 195 |

\*3 「職権一時保護」;

- 係属中の全ての虐待ケースで、保護者からの引き取り要求等に応じない目的で、  
 ①保護者の意向を確認せず、または意向に反し、在宅から一時保護を行った場合  
 ②保護者の同意による一時保護中に、保護者の意向に反し一時保護を継続した場合  
 ③保護者の同意による措置中に、措置解除し一時保護を行った場合

| 区分   | 防止法11条3項 | 防止法11条4項*4 | 防止法11条5項 | 防止法12条<br>面会・通信の制限 *5 |        |        |        |        |        |          |        | 防止法12条の4<br>1項 *6 |   |   |   |   |   |   |   |   |
|------|----------|------------|----------|-----------------------|--------|--------|--------|--------|--------|----------|--------|-------------------|---|---|---|---|---|---|---|---|
|      |          |            |          | 1項                    |        |        |        | 3項     |        |          |        |                   |   |   |   |   |   |   |   |   |
|      |          |            |          | 全部制限                  |        | 1号     |        | 2号     |        | 住所情報のみ制限 |        |                   |   |   |   |   |   |   |   |   |
|      |          |            |          | 施設入所児童                | 一時保護児童 | 施設入所児童 | 一時保護児童 | 施設入所児童 | 一時保護児童 | 施設入所児童   | 一時保護児童 |                   |   |   |   |   |   |   |   |   |
| 中央   |          |            |          |                       |        |        |        |        |        |          |        |                   |   |   |   |   |   |   |   |   |
| 平塚   |          |            |          |                       |        |        |        |        |        |          |        |                   |   |   |   |   |   |   |   |   |
| 鎌倉三浦 |          |            |          |                       |        |        |        |        |        |          |        |                   |   |   |   |   |   |   |   |   |
| 小田原  |          |            |          |                       |        |        |        |        |        |          |        |                   |   |   |   |   |   |   |   |   |
| 厚木   |          |            |          |                       |        |        |        |        |        |          |        |                   |   |   |   |   |   |   |   |   |
| 大和綾瀬 |          |            |          |                       |        |        |        |        |        |          |        |                   |   |   |   |   |   |   |   |   |
| 合計   | 0        | 0          | 0        | 0                     | 0      | 0      | 0      | 0      | 0      | 0        | 0      | 0                 | 0 | 0 | 0 | 0 | 0 | 0 | 0 | 0 |

\*4 「防止法11条第4項一時保護・施設措置」;防止法11条4項の規定に基づき一時保護、施設措置等を行った件数を計上する。

\*5 「面会制限」「通信制限」;同一児童の保護者に対し、制限と解除を繰り返した場合、制限をかける都度計上する。

\*6 「接近禁止命令」;命令に係る期間(6ヶ月)を更新する場合には、再度計上する他、解除後に再度命令を発する場合には随時計上する。

## 資料2-7 主な虐待の背景

| 区分    | 保護者  |        |      |     |     |       |     |      |       |       | 対人葛藤 |       |        |       |       |       | 家庭  |     | 原因不明 | 合計    |
|-------|------|--------|------|-----|-----|-------|-----|------|-------|-------|------|-------|--------|-------|-------|-------|-----|-----|------|-------|
|       | 精神障害 | 精神疾患以外 | 知的障害 | 未熟  |     | 依存症   |     | 被虐待歴 | 暴力的性格 | パートナー |      | 親子間   |        | 親族間   | 経済的困窮 | 社会的孤立 |     |     |      |       |
|       |      |        |      | 未成年 | その他 | アルコール | 薬物等 |      |       | D     | D    | 育児不安  | 一方的しつけ |       |       |       | その他 |     |      |       |
|       |      |        |      | V   | 外   | V     | 外   |      |       | V     | 外    | V     | 外      |       |       |       |     |     |      |       |
| 中央    | 157  | 19     | 33   | 4   | 20  | 476   | 11  | 7    | 2     | 373   | 185  | 227   | 102    | 164   | 71    | 28    | 1   | 12  |      | 1,892 |
| 平塚    | 45   | 32     | 36   | 12  | 4   | 195   | 2   | 3    |       | 57    | 213  | 192   | 80     | 292   | 216   | 32    | 17  | 4   | 2    | 1,434 |
| 鎌倉三浦  | 15   | 2      | 11   | 2   |     | 83    | 6   |      |       | 110   | 35   | 110   | 11     | 70    | 106   | 20    | 5   | 1   |      | 587   |
| 小田原   | 21   | 22     | 24   | 5   | 6   | 379   | 4   | 4    |       | 84    | 108  | 52    | 10     | 45    | 73    | 21    |     |     |      | 858   |
| 厚木    | 66   | 23     | 28   | 4   | 7   | 303   | 7   | 6    | 1     | 179   | 212  | 251   | 75     | 294   | 124   | 44    | 16  | 4   | 11   | 1,655 |
| 大和綾瀬  | 11   | 10     | 6    | 3   | 4   | 270   | 2   |      | 1     | 38    | 35   | 227   | 16     | 143   | 69    | 20    | 9   |     |      | 864   |
| 合計    | 315  | 108    | 138  | 30  | 41  | 1,706 | 32  | 20   | 4     | 841   | 788  | 1,059 | 294    | 1,008 | 659   | 165   | 48  | 21  | 13   | 7,290 |
| 比率(%) | 4.3  | 1.5    | 1.9  | 0.4 | 0.6 | 23.4  | 0.4 | 0.3  | 0.1   | 11.5  | 10.8 | 14.5  | 4.0    | 13.8  | 9.0   | 2.3   | 0.7 | 0.3 | 0.2  | 100.0 |

資料2-8 年度別虐待相談取扱い状況

| 年度    | 児童相談所 | 身体的虐待 | 性的虐待 | ネグレクト | 心理的虐待 | 合計    |
|-------|-------|-------|------|-------|-------|-------|
| H30年度 | 中 央   | 324   | 6    | 253   | 967   | 1,550 |
|       | 平 塚   | 232   | 6    | 261   | 682   | 1,181 |
|       | 鎌倉三浦  | 92    | 3    | 85    | 273   | 453   |
|       | 小 田 原 | 120   | 10   | 181   | 403   | 714   |
|       | 厚 木   | 288   | 10   | 266   | 886   | 1,450 |
|       | 合 計   | 1,056 | 35   | 1,046 | 3,211 | 5,348 |
| R元年度  | 中 央   | 386   | 16   | 345   | 1,477 | 2,224 |
|       | 平 塚   | 267   | 7    | 254   | 734   | 1,262 |
|       | 鎌倉三浦  | 91    | 5    | 77    | 311   | 484   |
|       | 小 田 原 | 158   | 11   | 176   | 535   | 880   |
|       | 厚 木   | 346   | 6    | 367   | 1,135 | 1,854 |
|       | 合 計   | 1,248 | 45   | 1,219 | 4,192 | 6,704 |
| R2年度  | 中 央   | 341   | 10   | 331   | 1,330 | 2,012 |
|       | 平 塚   | 202   | 9    | 184   | 670   | 1,065 |
|       | 鎌倉三浦  | 108   | 3    | 72    | 318   | 501   |
|       | 小 田 原 | 133   | 5    | 158   | 521   | 817   |
|       | 厚 木   | 344   | 10   | 355   | 1,127 | 1,836 |
|       | 合 計   | 1,128 | 37   | 1,100 | 3,966 | 6,231 |
| R3年度  | 中 央   | 314   | 14   | 270   | 1,050 | 1,648 |
|       | 平 塚   | 199   | 5    | 212   | 768   | 1,184 |
|       | 鎌倉三浦  | 93    | 1    | 97    | 330   | 521   |
|       | 小 田 原 | 148   | 11   | 120   | 519   | 798   |
|       | 厚 木   | 270   | 10   | 348   | 1,041 | 1,669 |
|       | 大和綾瀬  | 176   | 11   | 151   | 584   | 922   |
|       | 合 計   | 1,200 | 52   | 1,198 | 4,292 | 6,742 |
| R4年度  | 中 央   | 328   | 6    | 381   | 1,177 | 1,892 |
|       | 平 塚   | 199   | 12   | 290   | 933   | 1,434 |
|       | 鎌倉三浦  | 128   | 6    | 88    | 365   | 587   |
|       | 小 田 原 | 180   | 5    | 157   | 516   | 858   |
|       | 厚 木   | 254   | 7    | 357   | 1,037 | 1,655 |
|       | 大和綾瀬  | 166   | 15   | 151   | 532   | 864   |
|       | 合 計   | 1,255 | 51   | 1,424 | 4,560 | 7,290 |

## 資料2-9 虐待対策支援課の事業別活動実績

### (1) 危機管理

| 内 容                   | 件 数 |
|-----------------------|-----|
| 児童福祉法第28条の申立等に係る代理人契約 | 7   |
| 児童虐待死亡事例等検証           | 2   |

### (2) 研修

| 研 修 題 目                                     | 講 師                                      | 回数 | 人数  |
|---|--|----|-----|
| 児童相談所新任職員研修<br>児童福祉司任用前講習会(法定研修)            | 県子ども家庭課<br>県児童相談所 各課長 他                  | 7  | 580 |
| 児童相談所新任職員フォローアップ研修                          | 立正大学 鈴木 浩之 准教授                           | 1  | 58  |
| 児童相談所2年目研修(実務研修として実施)                       | 里親センターひこばえ 矢内 陽子氏<br>子ども自立生活支援センター 鈴木副部長 | 2  | 60  |
| 児童福祉司任用後研修(法定研修)                            | 子どもの虹情報研修センター<br>増沢 高 研究部長 他             | 6  | 226 |
| 市町村職員新任研修                                   | 県児童相談所 各課長                               | 4  | 66  |
| 要保護児童対策地域協議会調整担当者研修<br>(法定研修)               | 明星大学 川松 亮 教授 他                           | 5  | 150 |
| 児童相談所スーパーバイザー研修                             | 花園大学 久保 樹里 准教授                           | 1  | 12  |
| 児童相談所一時保護所職員研修                              | 昭和学院短期大学 阪無 勇士助教                         | 1  | 12  |
| 子どもの意見表明支援事業啓発研修                            | 事業担当庁内講師・弁護士等                            | 1  | 33  |
| 親子支援チームに係る研修<br>(新任、フォローアップ、スーパーバイズ)        | 目白大学 青木 豊 教授 他                           | 14 | 133 |
| サインズ・オブ・セーフティ対応強化研修<br>基礎、実践、スーパーバイズ、SFA各1回 | 立正大学 鈴木 浩之 准教授 他                         | 4  | 136 |
| 性的マイノリティの子どもたち                              | NPO法人SHIP 星野 慎二代表                        | 1  | 23  |
| 性的虐待対応研修<br>(性的虐待対応ガイドライン 他)                | (福)恩賜財団母子愛育会愛育研究所<br>山本 恒雄 客員研究員 他       | 4  | 121 |
| 立入調査、臨検・捜索研修                                | 相模原市児童相談所 岩城 栄二弁護士                       | 1  | 68  |

|        |                          |     |
|--------|--------------------------|-----|
| 研修講師派遣 | 県教育委員会主催等教育関係者向け研修への講師派遣 | 9回  |
|        | 上記以外の研修への講師派遣            | 15回 |

### (3) 医療サポート事業

| 依 頼 内 容                | 人数 | 延べ回数 |
|------------------------|----|------|
| 親子の関係性の評価・精神医学的・心理学的評価 | 3  | 3    |
| 系 統 的 全 身 診 察          | 5  | 5    |
| カ ウ ン セ リ ン グ          |    |      |
| セ カ ン ド オ ピ ニ オ ン      | 9  | 11   |
| 精 神 科 医 療 相 談          | 7  | 7    |
| 合 計                    | 24 | 26   |

### (4) 被害事実確認面接・3機関協同面接

| 検察+警察+児相 | 警察+児相 | 児相のみ | 合計(実人数)  |
|----------|-------|------|----------|
| 42回      | 22回   | 3回   | 67回(67人) |

(5) その他

○児童虐待防止啓発活動 第14回東京神奈川オレンジリボンたすきリレーキャンペーン 2022/10/23

- ・ゴール:象の鼻パーク
- ・中継所:平塚市役所、茅ヶ崎市役所、藤沢市役所

ゴール会場

- ・体罰未然防止の普及啓発実施(クリアファイル配布、動画配信)
- ・里親普及啓発の資料配布
- ・おおいそ学園のみかん配布
- ・かながわキンタロウのマスコットによるPR
- ・けん玉教室及びけん玉パフォーマンス実施

※11月の虐待防止推進月間に不二家とコラボした啓発動画をYouTubeにて配信。

○児童虐待未然防止の取組み

| 事業名         | 内容                             |   |
|-------------|--------------------------------|---|
| 保護者啓発事業     | 保護者向けリーフレット<br>(子育てやしつけに困ったら…) | 厚木児童相談所をはじめとする連絡先等の修正を行うとともに、20,000部増刷し各関係機関に配布した。さらに外国版について修正を行い、ホームページへの掲載および関係機関への周知を行った。  |
|             | 支援者用解説書                        | 各関係機関に増刷分と共に1部参考配布した。   |
|             | 啓発動画(体罰未然防止)                   | 保護者向けの動画を作成し、かなチャンTV(YouTube)で公開した。R5.3.31現在1,681回視聴  |
| 子どもの気づき啓発事業 | 啓発動画(体罰未然防止)                   | 子ども向けの動画を作成し、かなチャンTV(YouTube)で公開した。R5.3.31現在1,148回視聴  |
|             | 子どもの気づき啓発事業研修                  | 出前研修として県内12市町にて研修開催を行った。内容は、体罰未然防止と子どもの権利、児相との連携について講義を行った。研修実施の12市町へは、研修についての報告を送っている。   |
| 養育スキル研修事業   | 基礎編                            | 内容:体罰未然防止について<br>講師:虐待対策支援課事業担当<br>市町村児童家庭相談新任職員研修の1科目として実施(7月6日)   |
|             | 実践編                            | 内容:①市町村における体罰未然防止事業<br>②体罰によらない子育て(実践編)<br>講師:①葉山町子ども育成課 山内氏、脇田氏(演習支援)<br>②公益社団法人セーブ・ザ・チルドレン・ジャパン 西崎氏<br>集合研修で9月1日に実施。受講者18人  |
|             | オンライン編                         | 内容:子どもの権利と体罰未然防止について<br>講師:公益社団法人セーブ・ザ・チルドレン・ジャパン 西崎氏<br>Zoom配信でR5.2.2に実施。また、YouTube限定公開で見逃し配信を行った。受講者(アンケート回答者)35人   |
| その他         | 体罰に関する意識調査                     | 対象:神奈川県民<br>調査期間:R5.1.10から同年2.10まで<br>実施方法:県ホームページにアクセスし、e-kanagawa電子申請システムのアンケート機能で回答<br>周知方法:県ホームページ、児童相談所公式Twitter、子ども家庭110番相談LINEのプッシュ通知、県児童相談所、市町村児童福祉主管課、保育所等におけるポスター掲示<br>実施結果:県ホームページに掲載<br>回答数:1,308件<br>体罰禁止の法定化認知度:71.8%(前年度比1.5%減)<br>体罰の容認度:3.0%(前年度比0.1%減)<br>子どもに与える影響の認知度:53.5%(前年度比0.5%減)<br>体罰以外のしつけの方法を学ぶ意欲:66.8%(前年度比1.6%減)<br>自由記載の傾向:「子どものために必要なしつけ」(自由記載回答)については、いずれの性別、年齢においても「体罰以外の方法」という回答が多かった。次いで多かったのは、男性では「状況により体罰は必要」で、女性では「わからない・悩む」「状況により体罰は必要」などであった。年齢別では、0歳～19歳が「状況により体罰は必要」、20歳～29歳が「状況により体罰は必要」、30歳～39歳が「難しい」、40歳～49歳が「わからない・悩む」、50歳～が「状況により体罰は必要」であった。(いずれも「その他」を除く) |



資料2-10 親子支援チーム実績

(1) 支援人数(実人数)

| 区分    | 中央  |     | 平塚  |     | 鎌倉三浦 |    | 小田原 |    | 厚木  |     | 大和綾瀬 |    | 合計    |
|-------|-----|-----|-----|-----|------|----|-----|----|-----|-----|------|----|-------|
|       | 男   | 女   | 男   | 女   | 男    | 女  | 男   | 女  | 男   | 女   | 男    | 女  |       |
| 乳児    | 4   | 1   | 11  | 15  | 3    | 2  | 4   | 4  | 8   | 6   | 2    | 1  | 61    |
| 幼児    | 17  | 19  | 25  | 35  | 13   | 22 | 21  | 13 | 39  | 44  | 10   | 8  | 266   |
| 小学生   | 49  | 35  | 63  | 45  | 32   | 27 | 30  | 21 | 50  | 47  | 24   | 21 | 444   |
| 中学生   | 42  | 29  | 26  | 48  | 20   | 20 | 20  | 17 | 45  | 26  | 14   | 17 | 324   |
| 高校生年齢 | 42  | 20  | 25  | 21  | 17   | 15 | 16  | 15 | 27  | 21  | 15   | 15 | 249   |
| その他   | 1   | 5   | 2   | 7   | 1    | 2  | 1   |    |     |     |      | 2  | 21    |
| 小計    | 155 | 109 | 152 | 171 | 86   | 88 | 92  | 70 | 169 | 144 | 65   | 64 | 1,365 |
| 合計    | 264 |     | 323 |     | 174  |    | 162 |    | 313 |     | 129  |    |       |

(2) 相談種別(実人数)

| 種別     | 中央  | 平塚  | 鎌倉三浦 | 小田原 | 厚木  | 大和綾瀬 | 合計    |
|--------|-----|-----|------|-----|-----|------|-------|
| 養護     | 18  | 18  | 4    | 4   | 38  | 16   | 98    |
| 養護(虐待) | 232 | 296 | 161  | 150 | 261 | 105  | 1,205 |
| 障害     | 7   | 4   | 2    | 2   | 9   | 3    | 27    |
| 非行     | 3   | 4   | 2    | 3   | 3   | 1    | 16    |
| 育成     | 3   | 1   | 5    | 2   | 2   | 4    | 17    |
| その他の種別 | 1   |     |      | 1   |     |      | 2     |
| 合計     | 264 | 323 | 174  | 162 | 313 | 129  | 1,365 |

\*年度内で種別が変更になるケースがあるため、「支援人数」の合計と異なる場合があります。

(3) 支援対象(延べ人数)

| 対象        | 中央    | 平塚    | 鎌倉三浦  | 小田原   | 厚木    | 大和綾瀬 | 合計     |
|-----------|-------|-------|-------|-------|-------|------|--------|
| 児童本人      | 7     | 51    | 45    | 83    | 47    |      | 233    |
| 実父        | 15    | 47    | 126   | 100   | 69    | 10   | 367    |
| 実母        | 38    | 167   | 132   | 119   | 142   | 15   | 613    |
| 実父以外の父親   | 6     | 12    | 7     | 10    | 22    |      | 57     |
| 実母以外の母親   | 3     |       | 1     |       | 12    | 1    | 17     |
| その他の家族・親族 |       | 86    | 81    | 91    | 41    | 6    | 305    |
| 知人・近隣     |       | 1     | 4     | 5     |       |      | 10     |
| 児童相談所     | 1,315 | 1,840 | 592   | 1,171 | 2,010 | 464  | 7,392  |
| 他の児童相談所   | 1     | 16    | 9     | 13    |       |      | 39     |
| 施設・里親等    | 239   | 406   | 149   | 458   | 770   | 149  | 2,171  |
| 市町村       | 2     | 27    | 26    | 25    | 7     | 1    | 88     |
| 学校        | 20    | 83    | 73    | 87    | 8     | 20   | 291    |
| 保育所・幼稚園   |       | 4     | 1     | 9     | 4     |      | 18     |
| 医療機関      |       | 21    | 5     | 48    | 1     |      | 75     |
| その他の機関    | 2     | 66    | 33    | 25    | 2     |      | 128    |
| 合計        | 1,648 | 2,827 | 1,284 | 2,244 | 3,135 | 666  | 11,804 |

(4) 支援内容(延べ回数)

| 内容          | 中央  | 平塚  | 鎌倉三浦 | 小田原 | 厚木    | 大和綾瀬 | 合計    |
|-------------|-----|-----|------|-----|-------|------|-------|
| アセスメント      | 4   | 51  | 5    | 30  | 32    | 1    | 123   |
| プランニング      | 219 | 70  | 95   | 127 | 433   | 46   | 990   |
| (再掲)当事者との協働 | 41  | 70  | 95   | 62  | 104   | 21   | 393   |
| プランの展開・治療教育 |     | 19  | 5    | 8   | 77    |      | 109   |
| スタッフへの支援    | 335 | 397 | 133  | 209 | 386   | 78   | 1,538 |
| ヒアリング       | 207 | 242 | 72   | 140 | 292   | 114  | 1,067 |
| その他の支援      | 1   | 53  | 212  | 117 | 41    |      | 424   |
| 合計          | 766 | 832 | 522  | 631 | 1,261 | 239  | 4,251 |

## 資料2-11 保健師業務実績

### (1) 業務内容別実績

| 児童相談所 | 総計 (%)  | 個別ケースへの対応 |       |       |       |      |          |        |          |        |      |         | 地域との連携  |           |          |      |       | その他          |      |       |       |        |
|-------|---------|-----------|-------|-------|-------|------|----------|--------|----------|--------|------|---------|---------|-----------|----------|------|-------|--------------|------|-------|-------|--------|
|       |         | 面接        | 訪問・記録 |       |       |      | 合同ミーティング | ネット会議等 | 健康教育(集団) | 援助方針会議 | 他    | 小計      | 保健所連絡会議 | 保健師との連絡会議 | 関係機関連絡会議 | 連絡調整 | 小計    | 児童相談所保健担当者会議 | 研修   |       | 他     | 小計     |
|       |         |           | 家庭    | 病院    | 関係機関  | その他  |          |        |          |        |      |         |         |           |          |      |       |              | 講師   | 受講    |       |        |
| 中央    | 447.0   | 20.0      | 63.5  | 60.0  | 36.0  | 1.0  | 0.0      | 9.0    | 42.0     | 45.0   | 13.0 | 289.5   | 1.5     | 7.5       | 12.5     | 0.0  | 21.5  | 23.0         | 14.0 | 11.0  | 88.0  | 136.0  |
|       | (100)   | (4)       | (14)  | (13)  | (8)   | (0)  | (0)      | (2)    | (9)      | (10)   | (3)  | (64.8)  | (0)     | (2)       | (3)      | (0)  | (4.8) | (5)          | (3)  | (2)   | (20)  | (30.4) |
| 平塚    | 453.5   | 15.0      | 49.5  | 67.5  | 13.0  | 4.0  | 0.0      | 7.5    | 74.0     | 54.5   | 0.0  | 285.0   | 9.0     | 5.0       | 3.0      | 6.5  | 23.5  | 8.0          | 10.0 | 25.5  | 101.5 | 145.0  |
|       | (100)   | (3)       | (11)  | (15)  | (3)   | (1)  | (0)      | (2)    | (16)     | (12)   | (0)  | (62.8)  | (2)     | (1)       | (1)      | (1)  | (5.2) | (2)          | (2)  | (6)   | (22)  | (32.0) |
| 鎌倉三浦  | 487.0   | 9.0       | 41.0  | 58.0  | 42.0  | 47.0 | 29.0     | 35.0   | 16.0     | 60.0   | 1.0  | 338.0   | 10.0    | 6.0       | 4.0      | 8.0  | 28.0  | 8.0          | 13.0 | 61.0  | 39.0  | 121.0  |
|       | (100)   | (2)       | (8)   | (12)  | (9)   | (10) | (6)      | (7)    | (3)      | (12)   | (0)  | (69.4)  | (2)     | (1)       | (1)      | (2)  | (5.7) | (2)          | (3)  | (13)  | (8)   | (24.8) |
| 小田原   | 428.0   | 30.0      | 18.0  | 63.0  | 22.5  | 3.0  | 6.0      | 26.0   | 34.5     | 63.0   | 0.0  | 266.0   | 6.0     | 5.0       | 12.0     | 4.0  | 27.0  | 8.0          | 38.0 | 12.0  | 77.0  | 135.0  |
|       | (100)   | (7)       | (4)   | (15)  | (5)   | (1)  | (1)      | (6)    | (8)      | (15)   | (0)  | (62.1)  | (1)     | (1)       | (3)      | (1)  | (6.3) | (2)          | (9)  | (3)   | (18)  | (31.5) |
| 厚木    | 436.0   | 22.0      | 111.5 | 56.5  | 15.5  | 16.0 | 2.0      | 35.0   | 30.5     | 35.0   | 1.5  | 325.5   | 6.5     | 3.0       | 10.0     | 2.5  | 22.0  | 5.0          | 6.0  | 9.0   | 68.5  | 88.5   |
|       | (100)   | (5)       | (26)  | (13)  | (4)   | (4)  | (0)      | (8)    | (7)      | (8)    | (0)  | (74.7)  | (1)     | (1)       | (2)      | (1)  | (5.0) | (1)          | (1)  | (2)   | (16)  | (20.3) |
| 大瀬和瀬  | 441.5   | 16.0      | 56.5  | 51.0  | 16.5  | 6.5  | 6.0      | 17.5   | 45.0     | 39.0   | 14.5 | 268.5   | 2.0     | 1.0       | 18.5     | 1.5  | 23.0  | 12.5         | 14.5 | 33.0  | 90.0  | 150.0  |
|       | (100)   | (4)       | (13)  | (12)  | (4)   | (1)  | (1)      | (4)    | (10)     | (9)    | (3)  | (60.8)  | (0)     | (0)       | (4)      | (0)  | (5.2) | (3)          | (3)  | (7)   | (20)  | (34.0) |
| 合計    | 2,693.0 | 112.0     | 340.0 | 356.0 | 145.5 | 77.5 | 43.0     | 130.0  | 242.0    | 296.5  | 30.0 | 1,772.5 | 35.0    | 27.5      | 60.0     | 22.5 | 145.0 | 64.5         | 95.5 | 151.5 | 464.0 | 775.5  |
|       | (100)   | (4)       | (13)  | (13)  | (5)   | (3)  | (2)      | (5)    | (9)      | (11)   | (1)  | (65.8)  | (1)     | (1)       | (2)      | (1)  | (5.4) | (2)          | (4)  | (6)   | (17)  | (28.8) |

上段は、単位数。厚生労働省の保健師活動調査をもとに、半日を1単位として業務従事状況を割合で示したもの。

下段は割合(%)。小計は小数点以下1桁未満を四捨五入、他は小数点以下を四捨五入

### (2) 個別ケースへの対応(延べ人数)

| 児童相談所 | 面接  | 電話    | 訪問  | ネット会議等 | 健康教育 |
|-------|-----|-------|-----|--------|------|
| 中央    | 22  | 110   | 202 | 13     | 21   |
| 平塚    | 30  | 150   | 100 | 7      | 45   |
| 鎌倉三浦  | 6   | 300   | 196 | 19     | 15   |
| 小田原   | 26  | 180   | 101 | 32     | 2    |
| 厚木    | 22  | 119   | 100 | 35     | 14   |
| 大瀬和瀬  | 37  | 220   | 113 | 32     | 27   |
| 合計    | 143 | 1,079 | 812 | 138    | 124  |

### (3) 集団健康教育・研修講義

#### ア 児童対象

| 施設等種別  | 機関数 | 延べ回数 | 延べ人数 | 担当児相              |
|--------|-----|------|------|-------------------|
| 児童養護施設 | 4   | 13   | 71   | 中央、平塚、鎌倉三浦、小田原、厚木 |
| 一時保護所  | 3   | 22   | 362  | 平塚、厚木、大和綾瀬        |
| 高等学校   | 3   | 3    | 308  | 平塚、小田原、厚木         |

#### イ 職員等対象

| 対象者種別 | 機関数 | 延べ回数 | 延べ人数  | 担当児相                   |
|-------|-----|------|-------|------------------------|
| 行政    |     | 33   | 1,275 | 中央、平塚、鎌倉三浦、小田原、厚木、大和綾瀬 |
| 医療機関  | 1   | 1    | 88    | 平塚                     |
| 里親    |     | 3    | 87    | 鎌倉三浦、小田原、厚木            |
| 入所施設  | 3   | 4    | 55    | 小田原                    |

### (4) 会議

#### ア 医療機関との連携会議

| 児童相談所 | 回数 | 出席者数<br>(延) |
|-------|----|-------------|
| 中央    | 1  | 20          |
| 平塚    | 1  | 22          |
| 鎌倉三浦  | 1  | 25          |
| 小田原   | 1  | 15          |
| 大和綾瀬  | 1  | 13          |

#### イ 管内保健師連絡会議

| 児童相談所 | 回数 | 出席者数<br>(延) |
|-------|----|-------------|
| 小田原   | 2  | 29          |

#### ウ 保健福祉事務所との連絡会議

| 児童相談所 | 回数 | 出席者数<br>(延) |
|-------|----|-------------|
| 厚木    | 1  | 20          |

#### エ 保健担当者会議

| 児童相談所 | 回数 | 出席者数<br>(延) |
|-------|----|-------------|
| 6児相   | 7  | 52          |

#### オ その他会議

| 児童相談所 | 回数 | 出席者数<br>(延) |
|-------|----|-------------|
| 6児相   | 2  | 46          |

### (5) 学会発表等

| テーマ                                | 発表者(研究者)         | 学会等・日程                                       |
|------------------------------------|------------------|--|
| 児童相談所や一時保護所等における保健師の効果的な活用に関する調査研究 | 小田原児童相談所<br>山本恵子 | 厚生労働省令和4年度子ども・子育て支援推進調査研究事業<br>令和4年8月～令和5年3月 |

(3) 一時保護の状況

資料3-1 一時保護状況

| 区分<br>児童相談所 | 一時<br>保護所 | 一時保護委託数 |     |     |       |     | 合<br>計 |
|-------------|-----------|---------|-----|-----|-------|-----|--------|
|             |           | 警 察     | 施 設 | 里 親 | そ の 他 | 小 計 |        |
| 中 央         | 205       |         | 71  | 32  | 26    | 129 | 334    |
| 平 塚         | 209       | 1       | 88  | 54  | 25    | 168 | 377    |
| 鎌倉三浦        | 47        |         | 17  | 12  | 11    | 40  | 87     |
| 小 田 原       | 78        |         | 62  | 5   | 11    | 78  | 156    |
| 厚 木         | 240       |         | 64  | 72  | 16    | 152 | 392    |
| 大 和 綾 瀬     | 116       |         | 36  | 30  | 5     | 71  | 187    |
| * そ の 他     |           |         |     |     |       |     | 0      |
| 合 計         | 895       | 1       | 338 | 205 | 94    | 638 | 1,533  |

\*その他は、県所管以外の児童相談所の児童数

資料3-2 一時保護所相談種別別一時保護状況

| 児童相談所<br>一時<br>保護所<br>種別 | 中 央  |         |        | 平 塚    |        |         | 鎌 倉 三 浦 |         |      | 小 田 原  |        |         | 厚 木    |        |        | 大 和 綾 瀬 |         |      | 合 計    |          |         |          |  |  |
|--------------------------|------|---------|--------|--------|--------|---------|---------|---------|------|--------|--------|---------|--------|--------|--------|---------|---------|------|--------|----------|---------|----------|--|--|
|                          | 大和綾瀬 | 平塚      | 厚木     | 大和綾瀬   | 平塚     | 厚木      | 大和綾瀬    | 平塚      | 厚木   | 大和綾瀬   | 平塚     | 厚木      | 大和綾瀬   | 平塚     | 厚木     | 大和綾瀬    | 平塚      | 厚木   | 大和綾瀬   | 平塚       | 厚木      |          |  |  |
| 養<br>護                   | 人数   | 173     | 7      | 9      | 7      | 170     | 14      | 36      |      | 5      | 5      | 52      | 11     | 3      | 6      | 213     | 97      |      | 4      | 321      | 235     | 256      |  |  |
|                          |      | (168)   | (7)    | (9)    | (7)    | (163)   | (14)    | (36)    |      | (5)    | (5)    | (51)    | (11)   | (3)    | (6)    | (196)   | 94      |      | 4      | (313)    | (227)   | (239)    |  |  |
|                          | 日数   | 6,745   | 138    | 248    | 184    | 7,490   | 396     | 1,396   |      | 236    | 225    | 2,433   | 574    | 123    | 153    | 7,247   | 3,461   |      | 187    | 12,134   | 10,214  | 8,888    |  |  |
|                          |      | (6,595) | (138)  | (248)  | (184)  | (7,163) | (396)   | (1,396) |      | (236)  | (225)  | (2,431) | (574)  | (123)  | (153)  | (6,674) | (3,339) |      | 187    | (11,862) | (9,885) | (8,315)  |  |  |
|                          | 平均   | 39.0    | 19.7   | 27.6   | 26.3   | 44.1    | 28.3    | 38.8    |      | 47.2   | 45.0   | 46.8    | 52.2   | 41.0   | 25.5   | 34.0    | 35.7    |      | 46.8   | 37.8     | 43.5    | 34.7     |  |  |
|                          |      | (39.3)  | (19.7) | (27.6) | (26.3) | (43.9)  | (28.3)  | (38.8)  |      | (47.2) | (45.0) | (47.7)  | (52.2) | (41.0) | (25.5) | (34.1)  | (35.5)  |      | (46.8) | (37.9)   | (43.5)  | (34.8)   |  |  |
|                          |      |         |        |        |        |         |         |         |      |        |        |         |        |        |        |         |         |      | (779)  |          |         | (30,062) |  |  |
| 非<br>行                   | 人数   | 8       |        |        | 9      | 2       | 4       |         |      |        | 5      | 3       |        |        | 13     | 6       |         |      | 18     | 14       | 18      |          |  |  |
|                          |      |         |        |        |        |         |         |         |      |        |        |         |        |        |        |         |         |      |        |          | 50      |          |  |  |
|                          | 日数   | 263     |        |        | 309    | 31      | 160     |         |      |        | 204    | 116     |        |        | 195    | 259     |         |      | 682    | 513      | 342     |          |  |  |
|                          |      |         |        |        |        |         |         |         |      |        |        |         |        |        |        |         |         |      |        |          | 1,537   |          |  |  |
| 平均                       | 32.9 |         |        | 34.3   | 15.5   | 40.0    |         |         |      | 40.8   | 38.7   |         |        | 15.0   | 43.2   |         |         | 37.9 | 36.6   | 19.0     |         |          |  |  |
|                          |      |         |        |        |        |         |         |         |      |        |        |         |        |        |        |         |         |      |        | 30.7     |         |          |  |  |
| 育<br>成                   | 人数   | 7       |        | 1      | 5      | 1       | 2       |         |      |        | 2      |         |        |        | 5      | 9       |         |      | 18     | 7        | 7       |          |  |  |
|                          |      |         |        |        |        |         |         |         |      |        |        |         |        |        |        |         |         |      |        |          | 32      |          |  |  |
|                          | 日数   | 251     |        | 25     | 191    | 39      | 21      |         |      |        | 50     |         |        |        | 120    | 184     |         |      | 456    | 241      | 184     |          |  |  |
|                          |      |         |        |        |        |         |         |         |      |        |        |         |        |        |        |         |         |      |        |          | 881     |          |  |  |
| 平均                       | 35.9 |         | 25.0   | 38.2   | 39.0   | 10.5    |         |         |      | 25.0   |        |         |        | 24.0   | 20.4   |         |         | 25.3 | 34.4   | 26.3     |         |          |  |  |
|                          |      |         |        |        |        |         |         |         |      |        |        |         |        |        |        |         |         |      |        | 27.5     |         |          |  |  |
| 障<br>害                   | 人数   |         |        |        | 1      |         |         |         |      |        |        |         |        |        |        |         |         |      | 0      | 1        | 0       |          |  |  |
|                          |      |         |        |        |        |         |         |         |      |        |        |         |        |        |        |         |         |      |        |          | 1       |          |  |  |
|                          | 日数   |         |        |        | 2      |         |         |         |      |        |        |         |        |        |        |         |         |      | 0      | 2        | 0       |          |  |  |
|                          |      |         |        |        |        |         |         |         |      |        |        |         |        |        |        |         |         |      |        |          | 2       |          |  |  |
| 平均                       |      |         |        | 2.0    |        |         |         |         |      |        |        |         |        |        |        |         |         | 0    | 2.0    | 0        |         |          |  |  |
|                          |      |         |        |        |        |         |         |         |      |        |        |         |        |        |        |         |         |      |        | 2.0      |         |          |  |  |
| 合<br>計                   | 人数   | 188     | 7      | 10     | 7      | 185     | 17      | 42      | 0    | 5      | 5      | 59      | 14     | 3      | 6      | 231     | 112     | 0    | 4      | 357      | 257     | 281      |  |  |
|                          |      |         |        |        |        |         |         |         |      |        |        |         |        |        |        |         |         |      |        |          | 895     |          |  |  |
|                          | 日数   | 7,259   | 138    | 273    | 184    | 7,992   | 466     | 1,577   | 0    | 236    | 225    | 2,687   | 690    | 123    | 153    | 7,562   | 3,904   | 0    | 187    | 13,272   | 10,970  | 9,414    |  |  |
|                          |      |         |        |        |        |         |         |         |      |        |        |         |        |        |        |         |         |      |        |          | 33,656  |          |  |  |
| 平均                       | 38.6 | 19.7    | 27.3   | 26.3   | 43.2   | 27.4    | 37.5    | 0       | 47.2 | 45.0   | 45.5   | 49.3    | 41.0   | 25.5   | 32.7   | 34.9    | 0       | 46.8 | 37.2   | 42.7     | 33.5    |          |  |  |
|                          |      |         |        |        |        |         |         |         |      |        |        |         |        |        |        |         |         |      |        | 37.6     |         |          |  |  |

\*養護欄中の( )は内数で、虐待を表す。

\*平均は1人あたりの保護日数。

資料3-3 一時保護所日数別一時保護状況

| 種別<br>一時<br>日数 | 養 護        |            |            | 非 行  |     |    | 育 成  |     |     | 障 害  |    |    | 合 計  |     |     |  |  |
|----------------|------------|------------|------------|------|-----|----|------|-----|-----|------|----|----|------|-----|-----|--|--|
|                | 大和綾瀬       | 平塚         | 厚木         | 大和綾瀬 | 平塚  | 厚木 | 大和綾瀬 | 平塚  | 厚木  | 大和綾瀬 | 平塚 | 厚木 | 大和綾瀬 | 平塚  | 厚木  |  |  |
| 1 ~ 2 日        | 49<br>(47) | 42<br>(41) | 42<br>(40) | 1    | 2   | 5  | 2    |     | 1   |      |    | 1  | 52   | 45  | 48  |  |  |
|                |            |            |            |      |     |    |      |     |     |      |    |    | 145  |     |     |  |  |
| 3 ~ 7 日        | 47<br>(46) | 39<br>(37) | 71<br>(66) | 4    | 4   | 2  | 4    | 2   | 3   |      |    |    | 55   | 45  | 76  |  |  |
|                |            |            |            |      |     |    |      |     |     |      |    |    | 176  |     |     |  |  |
| 8 ~ 15 日       | 52<br>(51) | 26<br>(23) | 34<br>(32) | 2    | 2   | 4  | 2    | 1   |     |      |    |    | 56   | 29  | 38  |  |  |
|                |            |            |            |      |     |    |      |     |     |      |    |    | 123  |     |     |  |  |
| 16 ~ 30 日      | 58<br>(57) | 32<br>(32) | 24<br>(23) | 4    | 1   | 2  | 5    | 2   | 1   |      |    |    | 67   | 35  | 27  |  |  |
|                |            |            |            |      |     |    |      |     |     |      |    |    | 129  |     |     |  |  |
| 31 ~ 45 日      | 25<br>(25) | 8<br>(8)   | 9<br>(9)   | 3    | 1   | 1  | 2    |     | 1   |      |    |    | 30   | 9   | 11  |  |  |
|                |            |            |            |      |     |    |      |     |     |      |    |    | 50   |     |     |  |  |
| 46 ~ 60 日      | 20<br>(19) | 12<br>(12) | 11<br>(9)  | 2    |     | 2  | 1    |     |     |      |    |    | 23   | 12  | 13  |  |  |
|                |            |            |            |      |     |    |      |     |     |      |    |    | 48   |     |     |  |  |
| 61 ~ 100 日     | 22<br>(22) | 20<br>(20) | 18<br>(17) |      | 1   | 1  |      |     |     |      |    |    | 22   | 21  | 19  |  |  |
|                |            |            |            |      |     |    |      |     |     |      |    |    | 62   |     |     |  |  |
| 101 日 以上       | 23<br>(22) | 30<br>(28) | 26<br>(24) | 2    | 2   |    | 1    | 1   | 1   |      |    |    | 26   | 33  | 27  |  |  |
|                |            |            |            |      |     |    |      |     |     |      |    |    | 86   |     |     |  |  |
| 年度末継続保護        | 25<br>(24) | 26<br>(26) | 21<br>(19) |      | 1   | 1  | 1    | 1   |     |      |    |    | 26   | 28  | 22  |  |  |
|                |            |            |            |      |     |    |      |     |     |      |    |    | 76   |     |     |  |  |
| 合 計            | 321        | 235        | 256        | 18   | 14  | 18 | 18   | 7   | 7   | 0    | 1  | 0  | 357  | 257 | 281 |  |  |
|                |            |            | 812        |      |     | 50 |      |     | 32  |      |    | 1  |      |     | 895 |  |  |
| 最短日数           | 1          | 1          | 1          | 2    | 1   | 1  | 1    | 5   | 2   |      | 2  |    |      |     |     |  |  |
| 最長日数           | 365        | 361        | 335        | 180  | 151 | 95 | 172  | 115 | 106 |      | 2  |    |      |     |     |  |  |

\*養護欄中の( )は、内数で虐待を表す。

資料3-4 一時保護所学齢別一時保護状況

| 種別<br>一時<br>学齢 | 養 護          |            |            | 非 行  |    |    | 育 成  |    |    | 障 害  |    |    | 合 計  |    |             |  |  |
|----------------|--------------|------------|------------|------|----|----|------|----|----|------|----|----|------|----|-------------|--|--|
|                | 大和綾瀬         | 平塚         | 厚木         | 大和綾瀬 | 平塚 | 厚木 | 大和綾瀬 | 平塚 | 厚木 | 大和綾瀬 | 平塚 | 厚木 | 大和綾瀬 | 平塚 | 厚木          |  |  |
| 幼 児            | 37<br>(35)   | 48<br>(42) | 55<br>(52) |      |    |    |      |    |    |      |    |    | 140  |    |             |  |  |
|                |              |            |            |      |    |    |      |    |    |      |    |    | 37   | 48 | 55          |  |  |
| 小 学 生          | 132<br>(124) | 76<br>(75) | 86<br>(79) | 4    | 3  | 4  | 4    | 1  | 1  |      |    |    | 311  |    |             |  |  |
|                |              |            |            |      |    |    |      |    |    |      |    |    | 140  | 80 | 91          |  |  |
| 中 学 生          | 97<br>(77)   | 69<br>(69) | 73<br>(69) | 10   | 8  | 6  | 10   | 5  | 4  |      | 1  |    | 283  |    |             |  |  |
|                |              |            |            |      |    |    |      |    |    |      |    |    | 117  | 83 | 83          |  |  |
| 中 学 卒          | 55<br>(47)   | 42<br>(41) | 42<br>(39) | 4    | 3  | 8  | 4    | 1  | 2  |      |    |    | 161  |    |             |  |  |
|                |              |            |            |      |    |    |      |    |    |      |    |    | 63   | 46 | 52          |  |  |
| 合 計            | 321          | 235        | 256        | 18   | 14 | 18 | 18   | 7  | 7  | 0    | 1  | 0  | 895  |    |             |  |  |
|                |              |            | 812        |      |    | 50 |      |    | 32 |      |    | 1  |      |    | 357 257 281 |  |  |

\*養護欄中の( )は、内数で虐待を表す。

資料3-5 一時保護所退所状況

| 種別<br>区分 | 養 護          |              |              | 非 行  |    |    | 育 成  |    |    | 障 害  |    |    | 合 計  |     |     |
|----------|--------------|--------------|--------------|------|----|----|------|----|----|------|----|----|------|-----|-----|
|          | 大和綾瀬         | 平塚           | 厚木           | 大和綾瀬 | 平塚 | 厚木 | 大和綾瀬 | 平塚 | 厚木 | 大和綾瀬 | 平塚 | 厚木 | 大和綾瀬 | 平塚  | 厚木  |
| 施設入所     | 23<br>(19)   | 15<br>(15)   | 22<br>(19)   | 2    | 2  |    |      |    |    |      |    |    | 25   | 17  | 22  |
|          |              |              |              |      |    |    |      |    |    |      |    |    | 64   |     |     |
| 里親委託     | 1<br>(1)     | 6<br>(6)     | 6<br>(6)     |      |    |    |      |    |    |      |    |    | 1    | 6   | 6   |
|          |              |              |              |      |    |    |      |    |    |      |    |    | 13   |     |     |
| 家庭引取     | 226<br>(221) | 123<br>(121) | 164<br>(155) | 16   | 8  | 14 | 16   | 2  | 6  |      |    |    | 258  | 133 | 184 |
|          |              |              |              |      |    |    |      |    |    |      |    |    | 575  |     |     |
| 施設復帰     | 7<br>(7)     | 9<br>(8)     | 10<br>(10)   |      |    |    |      |    |    |      |    |    | 7    | 9   | 10  |
|          |              |              |              |      |    |    |      |    |    |      |    |    | 26   |     |     |
| ケース移管    | 5<br>(4)     | 2<br>(2)     | 7<br>(5)     |      |    | 1  |      |    |    |      |    |    | 5    | 2   | 8   |
|          |              |              |              |      |    |    |      |    |    |      |    |    | 15   |     |     |
| その他      | 34<br>(33)   | 54<br>(49)   | 26<br>(25)   |      | 3  | 2  | 1    | 4  | 1  |      |    | 1  | 35   | 62  | 29  |
|          |              |              |              |      |    |    |      |    |    |      |    |    | 126  |     |     |
| 年度末継続保   | 25<br>(24)   | 26<br>(26)   | 21<br>(19)   |      | 1  | 1  | 1    | 1  |    |      |    |    | 26   | 28  | 22  |
|          |              |              |              |      |    |    |      |    |    |      |    |    | 76   |     |     |
| 合 計      | 321          | 235          | 256          | 18   | 14 | 18 | 18   | 7  | 7  | 0    | 1  | 0  | 357  | 257 | 281 |
|          | 812          |              |              | 50   |    |    | 32   |    |    | 1    |    |    | 895  |     |     |

\*養護欄中の( )は、内数で虐待の人数を表す。

(4) 里親事業の状況

資料4-1 里親登録・委託児童状況

| 区分     |         | 児童相談所   | 里親の状況   | 中央 | 平塚 | 鎌倉三浦 | 小田原 | 厚木 | 大和綾瀬 | 合計  |    |
|--------|---------|---------|---------|----|----|------|-----|----|------|-----|----|
| 養育里親   | 里親の状況   | 登録数     |         | 73 | 65 | 44   | 31  | 51 | 38   | 302 |    |
|        |         | 委託里親数   |         | 25 | 24 | 11   | 9   | 31 | 14   | 114 |    |
|        |         | 未委託里親数  |         | 48 | 41 | 33   | 22  | 20 | 24   | 188 |    |
|        | 委託児童の状況 | 県児相委託数  |         | 24 | 29 | 10   | 8   | 44 | 14   | 129 |    |
|        |         | 県外児相委託数 |         | 1  |    | 2    | 1   |    | 1    | 5   |    |
|        |         | 委託数計    |         | 25 | 29 | 12   | 9   | 44 | 15   | 134 |    |
|        | 専門里親    | 里親の状況   | 登録数     |    | 2  | 3    | 2   | 1  | 1    | 1   | 10 |
|        |         |         | 委託里親数   |    |    |      | 2   |    | 1    | 1   | 4  |
|        |         |         | 未委託里親数  |    | 2  | 3    |     | 1  |      |     | 6  |
|        |         | 委託児童の状況 | 県児相委託数  |    |    |      | 2   |    | 1    | 1   | 4  |
|        |         |         | 県外児相委託数 |    |    |      |     |    |      |     | 0  |
|        |         |         | 委託数計    |    |    |      | 2   |    | 1    | 1   | 4  |
| 養子縁組里親 | 里親の状況   | 登録数     |         | 34 | 34 | 23   | 7   | 30 | 21   | 149 |    |
|        |         | 委託里親数   |         | 1  |    |      |     |    |      | 1   |    |
|        |         | 未委託里親数  |         | 33 | 34 | 23   | 7   | 30 | 21   | 148 |    |
|        | 委託児童の状況 | 県児相委託数  |         | 1  |    |      |     |    |      | 1   |    |
|        |         | 県外児相委託数 |         |    |    |      |     |    |      | 0   |    |
|        |         | 委託数計    |         | 1  |    |      |     |    |      | 1   |    |
| 親族里親   | 里親の状況   | 認定数     |         | 1  | 1  |      |     |    |      | 2   |    |
|        | 委託児童の状況 | 県児相委託数  |         | 1  | 1  |      |     |    |      | 2   |    |
|        |         | 県外児相委託数 |         |    |    |      |     |    |      | 0   |    |
|        |         | 委託数計    |         | 1  | 1  |      |     |    |      | 2   |    |
| 里親実数   |         |         |         | 74 | 66 | 44   | 31  | 51 | 38   | 304 |    |

資料4-2 緊急一時保護実施状況

| 児童相談所 | 中央  |     | 平塚  |     | 鎌倉三浦 |     | 小田原 |    | 厚木  |     | 大和綾瀬 |     | 合計  |       |
|-------|-----|-----|-----|-----|------|-----|-----|----|-----|-----|------|-----|-----|-------|
|       | 児童数 | 日数  | 児童数 | 日数  | 児童数  | 日数  | 児童数 | 日数 | 児童数 | 日数  | 児童数  | 日数  | 児童数 | 日数    |
| 養育者病気 | 5   | 95  | 10  | 69  | 1    | 2   |     |    |     |     | 2    | 4   | 18  | 170   |
| 出産    |     |     | 1   | 11  |      |     |     |    | 2   | 4   | 1    | 9   | 4   | 24    |
| 養育支援  | 4   | 4   | 22  | 362 | 1    | 4   | 2   | 6  | 66  | 365 | 5    | 21  | 100 | 762   |
| 養育困難  |     |     | 14  | 244 | 3    | 121 |     |    | 2   | 26  | 16   | 437 | 35  | 828   |
| 養育者不在 | 22  | 496 | 5   | 28  | 5    | 84  | 1   | 40 | 1   | 365 | 3    | 40  | 37  | 1,053 |
| その他   | 1   | 2   | 2   | 11  | 2    | 39  | 2   | 19 | 1   | 13  | 3    | 36  | 11  | 120   |
| 合計    | 32  | 597 | 54  | 725 | 12   | 250 | 5   | 65 | 72  | 773 | 30   | 547 | 205 | 2,957 |

資料4-3 里親委託・解除状況

(単位：人)

| 区分    | 新規、措置変更の委託児童数 |      |     |    | 措置解除・措置変更(里親委託解除)児童数 |        |        |           |       |    |      |    |         |       |     | 合計 |    |    |    |
|-------|---------------|------|-----|----|----------------------|--------|--------|-----------|-------|----|------|----|---------|-------|-----|----|----|----|----|
|       | 児童福祉施設から      | 家庭から | その他 | 合計 | 措置解除                 |        |        |           |       |    | 措置変更 |    |         |       |     |    |    |    |    |
|       |               |      |     |    | 家庭・親族引取り             | 普通養子縁組 | 特別養子縁組 | 満年齢に達したため | 逃亡・死亡 | 就職 | その他  | 小計 | 児童福祉施設へ | 他の里親へ | その他 |    | 小計 |    |    |
| 児童相談所 |               |      |     |    |                      |        |        |           |       |    |      |    |         |       |     |    |    |    |    |
| 中央    |               | 2    | 1   | 3  | 1                    |        |        |           | 1     | 2  |      |    | 4       |       |     |    |    | 0  | 4  |
| 平塚    | 1             | 8    | 1   | 10 | 5                    |        | 3      |           |       | 1  | 6    | 15 | 1       |       |     |    |    | 1  | 16 |
| 鎌倉三浦  | 2             |      |     | 2  |                      |        | 1      |           |       |    |      | 1  |         |       |     |    |    | 0  | 1  |
| 小田原   | 2             | 1    | 1   | 4  |                      | 1      | 1      |           |       |    |      | 2  | 1       |       |     |    |    | 1  | 3  |
| 厚木    | 2             | 1    | 2   | 5  | 1                    |        |        |           |       |    | 3    | 4  |         |       |     |    |    | 0  | 4  |
| 大和綾瀬  | 3             | 4    |     | 7  |                      |        |        |           |       | 1  | 1    | 2  |         |       |     |    |    | 0  | 2  |
| 合計    | 10            | 16   | 5   | 31 | 7                    | 1      | 5      | 0         | 1     | 4  | 10   | 28 | 2       | 0     | 0   | 0  | 2  | 30 |    |



### 資料4-4 3日里親実施状況

| 区分    | 児童相談所 | 中央 | 平塚 | 鎌倉三浦 | 小田原 | 厚木 | 大和綾瀬 | 合計  |
|-------|-------|----|----|------|-----|----|------|-----|
| 実施児童数 |       | 9  | 9  | 7    | 9   | 9  | 4    | 47  |
| 実施里親数 |       | 7  | 7  | 7    | 6   | 7  | 3    | 37  |
| 延日数   |       | 61 | 70 | 47   | 36  | 38 | 52   | 304 |

### 資料4-5 里親相談員活動状況

| 区分        | 児童相談所 | 中央  | 平塚  | 鎌倉三浦 | 小田原 | 厚木  | 大和綾瀬 | 合計    |
|-----------|-------|-----|-----|------|-----|-----|------|-------|
| 養育相談      |       | 51  | 13  | 6    | 9   | 6   | 58   | 143   |
| 助言・指導     |       | 148 | 2   | 19   | 16  |     | 37   | 222   |
| 里親開拓・委託促進 |       |     | 6   |      |     | 2   | 1    | 9     |
| 里親制度の啓発活動 |       | 4   | 3   | 6    |     |     | 6    | 19    |
| 里親会の育成活動  |       | 20  | 7   | 14   |     | 35  | 3    | 79    |
| 各地区内での活動  |       |     | 1   | 8    |     |     | 5    | 14    |
| 児童相談所への協力 |       | 28  | 18  | 38   | 18  | 80  | 45   | 227   |
| 関係機関との協力  |       | 4   | 30  | 19   | 42  | 1   | 10   | 106   |
| 研修会等への出席  |       | 31  | 39  | 32   | 10  | 17  | 7    | 136   |
| その他       |       | 1   | 2   | 46   |     | 3   | 13   | 65    |
| 合計        |       | 287 | 121 | 188  | 95  | 144 | 185  | 1,020 |

### 資料4-6 里親関係研修

| 研修名        | 研修内容  | 日数                         | 延人数 |     |
|------------|---|----------------------------|-----|-----|
| 里親基礎研修     | 里親制度の基礎、要保護児童の理解 他 (1日)<br>講師:児童相談所職員、里親 他 ※各児童相談所で個別に実施  | 26                         | 82  |     |
| 里親登録前研修    | ①登録前研修座学(里親制度の基礎、里親養育の基本、子どもの身体 他)<br>講師:児童相談所職員  | ①②1日ずつで1<br>コース×年間3回<br>実施 | 3   | 87  |
|            | ②登録前研修座学(養子縁組専門科目、里親体験談・グループ討議 他)<br>講師:児童相談所職員、施設職員、里親   |                            | 3   | 87  |
|            | ③施設における養育実習 (1組につき2日間)<br>講師:家庭養育支援センター職員 他   |                            | 101 | 192 |
| 里親登録更新研修   | ①養育里親登録更新研修(児童福祉制度、里親養育演習、他) (1日×4回実施)<br>講師:二葉・子どもと里親サポートステーション統括責任者 長田淳子、児童相談所職員<br>※3回は川崎市・横須賀市・相模原市主催 | 4                          | 65  |     |
|            | ②施設における養育実習 (1組につき1日間)<br>講師:家庭養育支援センター職員、里親支援専門相談員   | 10                         | 13  |     |
| 専門里親研修     | ①7~11月の通信教育と1日の演習(恩賜財団母子愛育会に委託)   | 0                          | 0   |     |
|            | ②児童養護施設・障害児施設での実習、他児童福祉施設の見学(計7日間)  | 7                          | 7   |     |
| 専門里親更新研修   | 専門里親更新研修 (3コース) 恩賜財団母子愛育会に委託<br>※新型コロナウイルス感染拡大防止対策のため、通信教育(レポート提出)+1日のスクーリングで実施                           | 10                         | 10  |     |
| 新規登録里親施設実習 | 乳児院等における養育実習(1組の里親が10日間もしくは5日間実施)<br>講師:乳児院職員、家庭養育支援センター職員、里親支援専門相談員                                      | 290                        | 573 |     |
| 里親相談員研修    | 実践・情報交換会<br>参加者:里親相談員、児童相談所職員、里親支援専門相談員   |                            |     |     |

## (5) 障害児の状況

### 資料5-1 在宅重症心身障害児訪問指導状況

| 児童相談所<br>区分 | 中央 | 平塚 | 鎌倉三浦 | 小田原 | 厚木 | 大和綾瀬 | 合計 |
|-------------|----|----|------|-----|----|------|----|
| 実施回数        | 2  |    | 1    |     | 3  |      | 6  |
| 訪問実数        | 2  |    | 1    |     | 3  |      | 6  |
| 訪問延べ数       | 2  |    | 1    |     | 3  |      | 6  |

### 資料5-2 在宅重症心身障害児療育指導連絡会議実施状況

| 児童相談所   | 参加人数 | 内 容   |
|---------|------|---|
| 中 央     | 21   | 重症心身障害児者関係機関連絡会議<br>(福祉事務所など関係機関、地域の療育機関との協力、連携の強化に努め、在宅重症心身障害児とその家族の福祉の推進を図る。)   |
| 平 塚     |      | 実施せず  |
| 鎌 倉 三 浦 |      | 実施せず  |
| 小 田 原   |      | 実施せず  |
| 厚 木     |      | 実施せず  |
| 大 和 綾 瀬 | 13   | 厚木保健福祉事務所大和センター保健福祉サービス連携調整会議<br>令和4年度 母子保健委員部会(医療的ケア児支援)に参加<br>(市町村担当課、相談機関、訪問看護ステーション等が参加し、各市町村の取り組みや整備体制等について情報共有を行う。) |

### 資料5-3 在宅重症心身障害児地域訓練会援助状況(市町村との療育に関する会議を含む)

| 児童相談所<br>区分 | 中 央 | 平 塚 | 鎌倉三浦 | 小田原 | 厚 木 | 大和綾瀬 | 合計  |
|-------------|-----|-----|------|-----|-----|------|-----|
| 出席回数        | 4   | 11  |      |     | 1   | 4    | 20  |
| 参加職員延べ数     | 39  | 110 |      |     | 16  | 31   | 196 |
| 対象児童延べ数     | 4   | 472 |      |     | 6   | 2    | 484 |

資料5-4 療育手帳判定実施状況(人数)

| 児童相談所 | 区分<br>市町村 | A1   |     | A2   |     | B1   |     | B2    |     | 非該当 |    | その他 | 合計    |
|-------|-----------|------|-----|------|-----|------|-----|-------|-----|-----|----|-----|-------|
|       |           | 男    | 女   | 男    | 女   | 男    | 女   | 男     | 女   | 男   | 女  |     |       |
| 中央    | 藤沢市       | 40   | 34  | 50   | 24  | 55   | 30  | 160   | 79  | 5   | 1  |     | 478   |
|       | 茅ヶ崎市      | 20   | 9   | 22   | 8   | 28   | 8   | 82    | 44  | 3   |    |     | 224   |
|       | 寒川町       | 1    |     | 6    | 4   | 3    | 4   | 29    | 10  |     | 1  |     | 58    |
|       | その他       |      |     |      |     |      |     |       |     |     |    |     | 0     |
|       | 小計        | 61   | 43  | 78   | 36  | 86   | 42  | 271   | 133 | 8   | 2  | 0   | 760   |
| 平塚    | 平塚市       | 19   | 11  | 23   | 16  | 23   | 18  | 100   | 56  | 3   |    |     | 269   |
|       | 秦野市       | 11   | 9   | 15   | 8   | 17   | 4   | 59    | 36  | 3   | 2  |     | 164   |
|       | 伊勢原市      | 5    | 4   | 6    | 3   | 11   | 6   | 58    | 17  | 3   | 2  |     | 115   |
|       | 大磯町       | 2    | 1   | 3    | 4   | 3    | 2   | 15    | 7   |     |    |     | 37    |
|       | 二宮町       | 2    | 1   | 2    | 1   | 3    | 1   | 18    | 7   |     |    |     | 35    |
|       | その他       |      |     |      |     |      |     | 1     |     |     |    |     | 1     |
| 小計    | 39        | 26   | 49  | 32   | 57  | 31   | 251 | 123   | 9   | 4   | 0  | 621 |       |
| 鎌倉三浦  | 鎌倉市       | 14   | 4   | 14   | 2   | 17   | 16  | 50    | 18  | 4   |    |     | 139   |
|       | 逗子市       | 3    | 1   | 5    | 3   | 8    | 5   | 16    | 7   |     |    |     | 48    |
|       | 三浦市       | 3    | 2   | 3    | 1   | 6    | 2   | 12    | 7   | 1   |    |     | 37    |
|       | 葉山町       | 4    | 2   | 2    | 1   | 5    |     | 5     | 4   |     |    |     | 23    |
|       | その他       |      |     |      |     |      |     |       |     |     |    |     | 0     |
| 小計    | 24        | 9    | 24  | 7    | 36  | 23   | 83  | 36    | 5   | 0   | 0  | 247 |       |
| 小田原   | 小田原市      | 16   | 14  | 15   | 12  | 26   | 13  | 83    | 44  | 3   | 1  |     | 227   |
|       | 南足柄市      | 2    | 1   | 3    | 2   | 1    | 5   | 24    | 9   | 2   |    |     | 49    |
|       | 中井町       |      |     | 1    |     |      | 2   | 2     |     |     |    |     | 5     |
|       | 大井町       | 1    | 1   | 5    | 1   | 1    | 1   | 8     | 5   |     |    |     | 23    |
|       | 松田町       | 1    |     | 1    | 1   | 1    |     | 4     | 1   |     |    |     | 9     |
|       | 山北町       | 1    |     |      |     | 1    |     | 3     | 1   |     |    |     | 6     |
|       | 開成町       | 1    | 1   | 2    |     | 3    | 2   | 9     | 2   | 1   |    |     | 21    |
|       | 箱根町       | 1    |     |      |     |      |     | 4     | 2   |     |    |     | 7     |
|       | 真鶴町       |      |     |      |     | 1    |     | 5     | 1   |     |    |     | 7     |
|       | 湯河原町      |      | 1   |      |     | 3    |     | 7     | 4   |     |    |     | 15    |
| その他   |           |      |     |      |     |      |     |       |     |     |    | 0   |       |
| 小計    | 23        | 18   | 27  | 16   | 37  | 23   | 149 | 69    | 6   | 1   | 0  | 369 |       |
| 厚木    | 厚木市       | 17   | 11  | 17   | 7   | 26   | 14  | 115   | 56  | 1   | 2  |     | 266   |
|       | 海老名市      | 16   | 5   | 10   | 5   | 15   | 4   | 48    | 21  |     | 1  |     | 125   |
|       | 座間市       | 15   | 8   | 14   | 2   |      | 8   | 67    | 24  | 2   |    |     | 140   |
|       | 愛川町       | 2    | 1   | 7    | 1   | 9    |     | 27    | 9   | 2   |    |     | 58    |
|       | 清川村       |      |     |      |     |      |     | 1     |     |     |    |     | 1     |
|       | その他       |      |     |      |     |      |     |       |     |     |    |     | 0     |
| 小計    | 50        | 25   | 48  | 15   | 50  | 26   | 258 | 110   | 5   | 3   | 0  | 590 |       |
| 大和綾瀬  | 大和市       | 19   | 15  | 28   | 19  | 42   | 14  | 104   | 50  | 4   | 4  |     | 299   |
|       | 綾瀬市       | 5    | 2   | 8    | 4   | 8    | 2   | 46    | 18  |     |    |     | 93    |
|       | その他       |      |     |      |     |      |     |       |     |     |    |     | 0     |
|       | 小計        | 24   | 17  | 36   | 23  | 50   | 16  | 150   | 68  | 4   | 4  | 0   | 392   |
| 合計    |           | 221  | 138 | 262  | 129 | 316  | 161 | 1,162 | 539 | 37  | 14 | 0   | 2,979 |
|       |           | 359  |     | 391  |     | 477  |     | 1,701 |     | 51  |    | 0   |       |
| 比率(%) |           | 12.1 |     | 13.1 |     | 16.0 |     | 57.1  |     | 1.7 |    | 0.0 | 100.0 |

資料5-5 判定証明等証明書発行状況

| 区分<br>児童相談所 | 心理職員<br>加算認定 | 手当・年<br>金等申請 | 関係機関<br>提出 | 障害関係<br>申請等 | 幼稚園・<br>保育所<br>加配等 | 施設重度<br>加算認定 | その他 | 合 計   |
|-------------|--------------|--------------|------------|-------------|--------------------|--------------|-----|-------|
|             |              |              |            |             |                    |              |     |       |
| 平 塚         | 12           | 135          | 44         | 1           | 2                  | 10           | 21  | 225   |
| 鎌倉三浦        | 3            | 59           | 16         |             |                    | 1            |     | 79    |
| 小 田 原       | 5            | 120          | 34         | 2           |                    | 7            | 2   | 170   |
| 厚 木         | 9            | 89           | 23         | 8           | 2                  | 14           | 17  | 162   |
| 大和綾瀬        | 8            | 101          | 12         |             | 1                  | 1            | 2   | 125   |
| 合 計         | 44           | 654          | 164        | 24          | 23                 | 45           | 60  | 1,014 |

資料5-6 情緒障害児治療訓練事業野外訓練実施状況

| 区分<br>児童相談所 | 実施日<br>・期間 | 形 態 | 場 所                  | 回 数 | 参 加 人 数 |       |     | 備 考 |
|-------------|------------|-----|----------------------|-----|---------|-------|-----|-----|
|             |            |     |                      |     | 児 童     | 保 護 者 | 職 員 |     |
| 中 央         | 通年         | 日帰り | 中央児童相談所              | 6   | 20      |       | 36  |     |
| 平 塚         |            |     | 実施せず                 |     |         |       |     |     |
| 鎌倉三浦        |            |     | 実施せず                 |     |         |       |     |     |
| 小 田 原       | R4.12.26   | 日帰り | 小田原合同庁舎2階会議室<br>(2E) | 1   | 5       |       | 7   |     |
| 厚 木         | 通年         | 日帰り | 厚木児童相談所              | 54  | 96      |       | 83  |     |
| 大和綾瀬        |            |     | 実施せず                 |     |         |       |     |     |

資料5-7 情緒障害児治療訓練事業合同研修実施状況

| 児 童 相 談 所 | 事 業 内 容                                    |
|-----------|--|
| 中 央       | 児童相談所職員向けSST事前勉強会実施(6児相向け)                 |
| 平 塚       | 実施せず                                       |
| 鎌 倉 三 浦   | 実施せず                                       |
| 小 田 原     | 実施せず                                       |
| 厚 木       | 「現代の子どもの生きにくさについて考える」(児童福祉施設の職員等を対象とした研修会) |
| 大 和 綾 瀬   | 実施せず                                       |

資料5-8 自閉症・発達障害支援事業実績(発達相談の実施回数及び実施件数)

| 区分<br>児童相談所 | 中 央 | 平 塚 | 鎌倉三浦 | 小田原 | 厚 木 | 大和綾瀬 | 合 計 |
|-------------|-----|-----|------|-----|-----|------|-----|
| 実 施 回 数     | 12  | 12  | 12   | 11  | 12  | 12   | 71  |
| 実 施 件 数     | 73  | 25  | 18   | 20  | 22  | 12   | 170 |

資料5-9 市町村就学支援委員会出席等状況

| 区分<br>児童相談所   | 中 央 | 平 塚 | 鎌倉三浦 | 小田原 | 厚 木 | 大和綾瀬 | 合 計   |
|---------------|-----|-----|------|-----|-----|------|-------|
| 出 席 回 数       | 16  | 26  | 13   | 16  | 15  | 9    | 95    |
| 参 加 職 員 延 べ 数 | 16  | 26  | 13   | 16  | 15  | 9    | 95    |
| 対 象 児 童 数     | 335 | 684 | 205  | 401 | 538 | 191  | 2,354 |

資料5-10 心身障害児人口児童相談所把握状況

(令和5年3月31日現在)

| 児童相談所 | 障害<br>年齢<br>市町村 | 知的障害 |           |            |       | 身体障害 |           |            |       | 重症心身障害 |           |            |       | 合計   |           |            | 総計    |
|-------|-----------------|------|-----------|------------|-------|------|-----------|------------|-------|--------|-----------|------------|-------|------|-----------|------------|-------|
|       |                 | 6歳未満 | 6歳以上15歳未満 | 15歳以上18歳未満 | 小計    | 6歳未満 | 6歳以上15歳未満 | 15歳以上18歳未満 | 小計    | 6歳未満   | 6歳以上15歳未満 | 15歳以上18歳未満 | 小計    | 6歳未満 | 6歳以上15歳未満 | 15歳以上18歳未満 |       |
|       |                 | 中央   | 藤沢市       | 139        | 754   | 293  | 1,186     |            | 6     | 4      | 10        | 13         | 38    | 12   | 63        | 152        |       |
|       | 茅ヶ崎市            | 75   | 330       | 174        | 579   |      | 1         | 1          | 2     | 8      | 25        | 6          | 39    | 83   | 356       | 181        | 620   |
|       | 寒川町             | 21   | 98        | 39         | 158   |      | 2         |            | 2     | 1      | 6         | 1          | 8     | 22   | 106       | 40         | 168   |
|       | 小計              | 235  | 1,182     | 506        | 1,923 | 0    | 9         | 5          | 14    | 22     | 69        | 19         | 110   | 257  | 1,260     | 530        | 2,047 |
| 平塚    | 平塚市             | 60   | 443       | 262        | 765   |      | 2         |            | 2     | 7      | 17        | 11         | 35    | 67   | 462       | 273        | 802   |
|       | 秦野市             | 30   | 309       | 139        | 478   |      |           | 4          | 4     | 1      | 14        | 4          | 19    | 31   | 323       | 147        | 501   |
|       | 伊勢原市            | 27   | 199       | 99         | 325   |      | 2         |            | 2     | 3      | 10        | 3          | 16    | 30   | 211       | 102        | 343   |
|       | 大磯町             | 14   | 75        | 19         | 108   |      | 1         |            | 1     |        | 2         |            | 2     | 14   | 78        | 19         | 111   |
|       | 二宮町             | 13   | 55        | 14         | 82    |      | 1         |            | 1     |        | 1         | 1          | 2     | 13   | 57        | 15         | 85    |
|       | 小計              | 144  | 1,081     | 533        | 1,758 | 0    | 6         | 4          | 10    | 11     | 44        | 19         | 74    | 155  | 1,131     | 556        | 1,842 |
| 鎌倉三浦  | 鎌倉市             | 42   | 197       | 97         | 336   |      | 4         |            | 4     | 3      | 11        | 5          | 19    | 45   | 212       | 102        | 359   |
|       | 逗子市             | 20   | 62        | 24         | 106   |      |           |            | 0     |        | 3         | 3          | 6     | 20   | 65        | 27         | 112   |
|       | 三浦市             | 10   | 66        | 34         | 110   |      |           |            | 0     |        |           | 1          | 1     | 10   | 66        | 35         | 111   |
|       | 葉山町             | 11   | 54        | 13         | 78    |      |           |            | 0     | 1      |           | 1          | 2     | 12   | 54        | 14         | 80    |
|       | 小計              | 83   | 379       | 168        | 630   | 0    | 4         | 0          | 4     | 4      | 14        | 10         | 28    | 87   | 397       | 178        | 662   |
| 小田原   | 小田原市            | 49   | 306       | 131        | 486   |      |           | 1          | 1     | 4      | 14        | 4          | 22    | 53   | 320       | 136        | 509   |
|       | 南足柄市            | 9    | 75        | 31         | 115   |      | 1         |            | 1     |        | 2         | 1          | 3     | 9    | 78        | 32         | 119   |
|       | 中井町             |      | 13        | 7          | 20    |      |           |            | 0     |        |           |            | 0     | 0    | 13        | 7          | 20    |
|       | 大井町             | 10   | 29        | 10         | 49    |      |           |            | 0     |        | 1         | 1          | 2     | 10   | 30        | 11         | 51    |
|       | 松田町             | 1    | 15        | 12         | 28    |      |           |            | 0     |        |           |            | 0     | 1    | 15        | 12         | 28    |
|       | 山北町             |      | 10        | 10         | 20    |      |           |            | 0     |        | 1         |            | 1     | 0    | 11        | 10         | 21    |
|       | 開成町             | 4    | 37        | 14         | 55    |      | 1         |            | 1     |        |           | 1          | 1     | 4    | 38        | 15         | 57    |
|       | 箱根町             | 2    | 12        | 5          | 19    |      |           |            | 0     |        | 1         |            | 1     | 2    | 13        | 5          | 20    |
|       | 真鶴町             | 2    | 8         | 7          | 17    |      |           |            | 0     |        |           | 1          | 1     | 2    | 8         | 8          | 18    |
|       | 湯河原町            | 2    | 34        | 17         | 53    |      |           |            | 0     |        | 2         |            | 2     | 2    | 36        | 17         | 55    |
|       | 小計              | 79   | 539       | 244        | 862   | 0    | 2         | 1          | 3     | 4      | 21        | 8          | 33    | 83   | 562       | 253        | 898   |
| 厚木    | 厚木市             | 79   | 456       | 226        | 761   |      | 2         | 3          | 5     | 2      | 22        | 4          | 28    | 81   | 480       | 233        | 794   |
|       | 海老名市            | 43   | 236       | 93         | 372   |      | 3         | 1          | 4     | 2      | 9         | 6          | 17    | 45   | 248       | 100        | 393   |
|       | 座間市             | 66   | 254       | 123        | 443   |      | 1         | 2          | 3     | 2      | 5         | 2          | 9     | 68   | 260       | 127        | 455   |
|       | 愛川町             | 12   | 100       | 62         | 174   |      |           |            | 0     | 1      | 2         |            | 3     | 13   | 102       | 62         | 177   |
|       | 清川村             | 1    | 2         | 5          | 8     |      |           |            | 0     |        |           |            | 0     | 1    | 2         | 5          | 8     |
|       | 小計              | 201  | 1,048     | 509        | 1,758 | 0    | 6         | 6          | 12    | 7      | 38        | 12         | 57    | 208  | 1,092     | 527        | 1,827 |
| 大和綾瀬  | 大和市             | 77   | 489       | 188        | 754   |      | 2         | 15         | 17    | 5      | 15        | 7          | 27    | 82   | 506       | 210        | 798   |
|       | 綾瀬市             | 13   | 158       | 83         | 254   |      |           | 1          | 1     |        | 9         | 5          | 14    | 13   | 167       | 89         | 269   |
|       | 小計              | 90   | 647       | 271        | 1,008 | 0    | 2         | 16         | 18    | 5      | 24        | 12         | 41    | 95   | 673       | 299        | 1,067 |
| 合計    |                 | 832  | 4,876     | 2,231      | 7,939 | 0    | 29        | 32         | 61    | 53     | 210       | 80         | 343   | 885  | 5,115     | 2,343      | 8,343 |
| 比率(%) |                 | 10.5 | 61.4      | 28.1       | 100.0 | 0.0  | 47.5      | 52.5       | 100.0 | 15.5   | 61.2      | 23.3       | 100.0 | 10.6 | 61.3      | 28.1       | 100.0 |

(6) 事業・会議の状況

資料6-1 児童委員・主任児童委員研修実施状況

| 区分       |    | 児童相談所 |     |      |     |    |      | 合計  |
|----------|----|-------|-----|------|-----|----|------|-----|
|          |    | 中央    | 平塚  | 鎌倉三浦 | 小田原 | 厚木 | 大和綾瀬 |     |
| 児童委員研修   | 回数 |       | 4   |      |     |    |      | 4   |
|          | 人数 |       | 100 |      |     |    |      | 100 |
| 主任児童委員研修 | 回数 |       |     | 1    | 1   | 1  |      | 3   |
|          | 人数 |       |     | 28   | 30  | 14 |      | 72  |
| 合計       | 回数 | 0     | 4   | 1    | 1   | 1  | 0    | 7   |
|          | 人数 | 0     | 100 | 28   | 30  | 14 | 0    | 172 |

資料6-2 ふれあい心の友訪問援助事業登録状況

| 性別 | 内訳 | 短大生<br>専門学校生 | 大学生 | 社会人 | 合計 |
|----|----|--------------|-----|-----|----|
| 男性 |    |              | 8   | 1   | 9  |
| 女性 |    | 2            | 20  |     | 22 |
| 合計 |    | 2            | 28  | 1   | 31 |

資料6-3 ふれあい心の友訪問援助事業活動状況

| 種別  | 学齢 | 不登校 |    | 非行・適性 |    | 性格行動 |    | 養護  |    | その他 |    | 合計  |    |
|-----|----|-----|----|-------|----|------|----|-----|----|-----|----|-----|----|
|     |    | 児童数 | 回数 | 児童数   | 回数 | 児童数  | 回数 | 児童数 | 回数 | 児童数 | 回数 | 児童数 | 回数 |
| 小学生 | 男子 |     |    |       |    | 1    | 12 | 2   | 12 |     |    | 3   | 24 |
|     | 女子 |     |    |       |    |      |    | 4   | 20 |     |    | 4   | 20 |
| 中学生 | 男子 |     |    |       |    | 1    | 1  |     |    |     |    | 1   | 1  |
|     | 女子 |     |    |       |    | 1    | 3  | 3   | 33 |     |    | 4   | 36 |
| 高校生 | 男子 |     |    |       |    |      |    | 1   | 6  |     |    | 1   | 6  |
|     | 女子 | 1   | 8  |       |    |      |    |     |    |     |    | 1   | 8  |
| その他 | 男子 |     |    |       |    |      |    |     |    |     |    | 0   | 0  |
|     | 女子 |     |    |       |    |      |    | 1   | 2  |     |    | 1   | 2  |
| 合計  | 男子 | 0   | 0  | 0     | 0  | 2    | 13 | 3   | 18 | 0   | 0  | 5   | 31 |
|     | 女子 | 1   | 8  | 0     | 0  | 1    | 3  | 8   | 55 | 0   | 0  | 10  | 66 |
| 総計  |    | 1   | 8  | 0     | 0  | 3    | 16 | 11  | 73 | 0   | 0  | 15  | 97 |

\*回数は延べ回数

資料6-4 ふれあい心の友訪問援助事業研修実施状況

| 実施機関 | 日時                            | 内容                                     | 人数                             |
|------|-------------------------------|--|--------------------------------|
| 中央   |                               |  | ①メンタルフレンド3名参加<br>②メンタルフレンド3名参加 |
| 平塚   |                               |  | ①メンタルフレンド2名参加<br>②メンタルフレンド3名参加 |
| 鎌倉三浦 | ①令和4年9月2日<br>第1回 メンタルフレンド全体研修 | ①メンタルフレンド担当職員による講義<br>②メンタルフレンドによる事例検討 | ①メンタルフレンド2名参加<br>②メンタルフレンド1名参加 |
| 小田原  | ②令和5年3月3日<br>第2回 メンタルフレンド全体研修 |  | ①メンタルフレンド2名参加<br>②メンタルフレンド2名参加 |
| 厚木   |                               |  | ①メンタルフレンド4名参加<br>②メンタルフレンド4名参加 |
| 大和綾瀬 |                               |  | ①メンタルフレンド1名参加<br>②メンタルフレンド2名参加 |

資料6-5 要保護児童対策地域協議会等関係機関との連携の状況

| 児童相談所<br>回数・参加人数       | 中 央 平 塚 |      | 鎌 倉 三 浦 |      | 小 田 原 |      | 厚 木 |      | 大 和 綾 瀬 |       |    |     |
|------------------------|---------|------|---------|------|-------|------|-----|------|---------|-------|----|-----|
|                        | 回数      | 参加人数 | 回数      | 参加人数 | 回数    | 参加人数 | 回数  | 参加人数 | 回数      | 参加人数  |    |     |
| <b>1 要保護児童対策地域協議会</b>  |         |      |         |      |       |      |     |      |         |       |    |     |
| (1) 代表者会議              | 2       | 77   | 5       | 92   | 4     | 77   | 8   | 145  | 5       | 117   | 3  | 82  |
| (2) 実務担当者会議            | 8       | 280  | 14      | 370  | 26    | 276  | 18  | 354  | 30      | 317   | 8  | 206 |
| (3) 個別ケース検討会議          | 115     | 919  | 60      | 548  | 77    | 664  | 107 | 760  | 185     | 1,126 | 58 | 191 |
| (4) 要保護児童対策地域協議会サポート講座 | 2       | 23   |         |      | 5     | 70   |     |      | 5       | 68    | 10 | 242 |
| <b>2 児童相談所主催連絡会等</b>   |         |      |         |      |       |      |     |      |         |       |    |     |
| (1) 管内市町村要保護児童支援連絡会議   | 1       | 6    | 2       | 16   | 3     | 37   | 1   | 21   | 1       | 13    | 1  | 10  |
| (2) 管内警察署との業務連絡会       | 1       | 21   | 1       | 25   |       |      | 1   | 18   | 1       | 24    |    |     |
| (3) 管内保健師連絡会           |         |      |         |      |       |      | 2   | 29   |         |       |    |     |
| (4) 管内医療機関連絡会          | 1       | 20   | 1       | 23   | 1     | 25   | 1   | 15   |         |       | 1  | 14  |
| (5) 保健福祉事務所との連絡会       |         |      |         |      |       |      |     |      | 1       | 23    |    |     |
| (6) 管内児童福祉施設との連絡会      | 1       | 11   | 1       | 20   | 1     | 12   | 2   | 24   |         |       |    |     |
| <b>3 啓発事業等</b>         |         |      |         |      |       |      |     |      |         |       |    |     |
| (1) 里親講座               | 1       | 50   | 1       | 10   | 1     | 18   | 2   | 33   | 1       | 37    | 1  | 37  |
| (2) 管内教育機関・福祉施設職員等研修会  |         |      |         |      | 3     | 13   |     |      | 1       | 35    |    |     |
| (3) 管内市町村職員研修          | 1       | 12   | 4       | 56   | 14    | 75   | 5   | 21   |         |       |    |     |
| (4) 管内児童福祉施設職員研修       |         |      | 2       | 77   |       |      | 2   | 50   |         |       |    |     |
| (5) 医療機関職員研修           |         |      | 1       | 88   | 1     | 3    | 1   | 57   |         |       |    |     |
| <b>4 コンサルテーション</b>     |         |      |         |      |       |      |     |      |         |       |    |     |
| (1) 事例検討               | 4       | 48   |         |      | 17    | 57   | 1   | 38   |         |       | 24 | 92  |