

第20回茅ヶ崎海岸侵食対策協議会

令和5年度 養浜工事について

神奈川県藤沢土木事務所なぎさ港湾部



○令和5年度養浜工事について

1 柳島地区

○養浜量：5,000 m³

○実施時期：令和5年5月～6月
(実施済み)

○養浜土砂：令和4年度に道志ダムから
柳島ストックヤードに搬入
した土砂



柳島地区養浜箇所

(a) 養浜前 (令和5年4月4日)



(b) 養浜後 (令和5年6月16日)



令和5年度の養浜工事前後の海岸の状況

○令和5年度養浜工事について

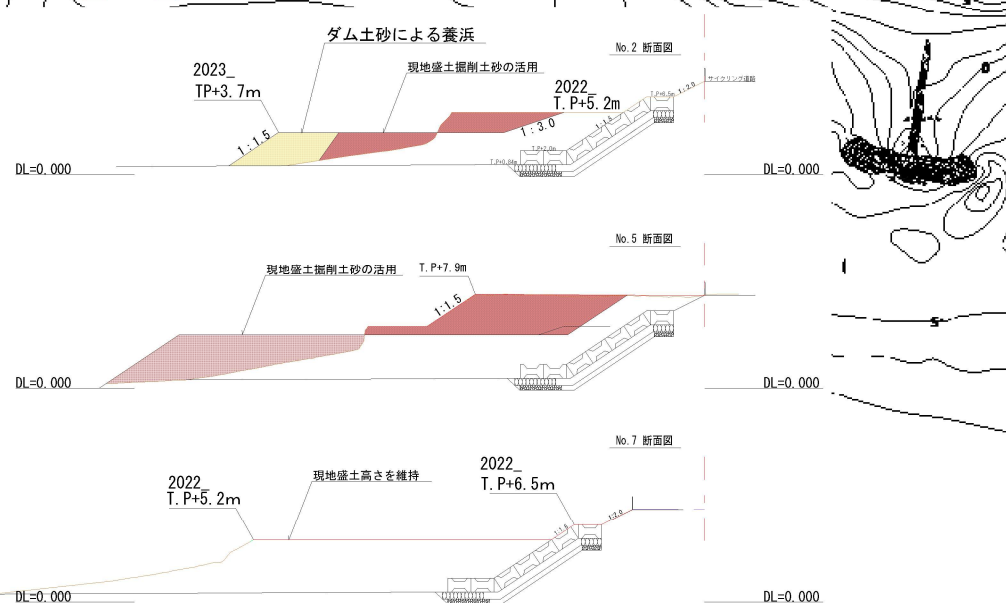
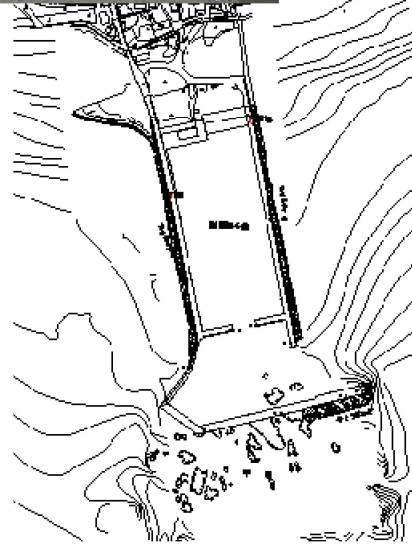
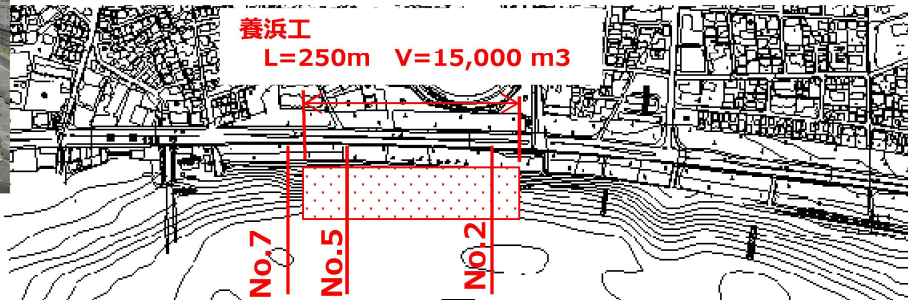
2 中海岸地区

○養浜量：15,000 m³

○実施時期：令和5年11月頃～令和6年3月頃

○養浜土砂：現地盛土の掘削前出し

令和4年度に相模ダムから柳島ストックヤードに搬入した土砂



図面に示した数値は全て予定であり、決定したものではありません。

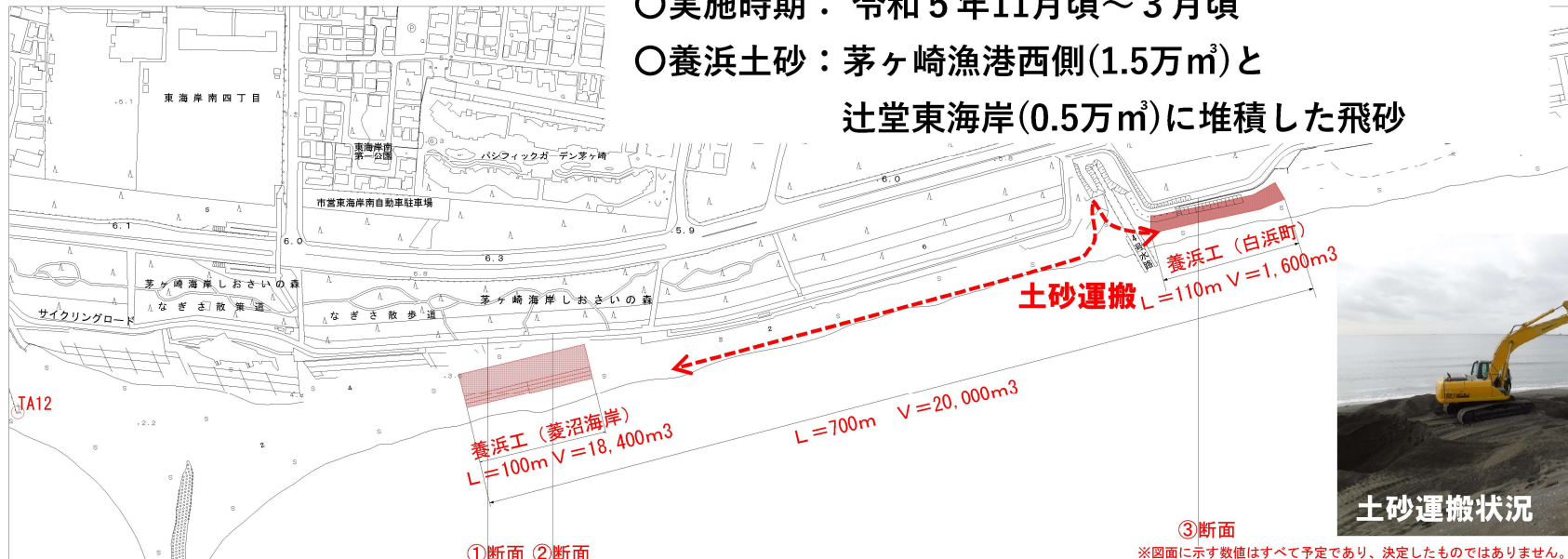
○令和5年度養浜工事について

3 菱沼地区

○養浜量：20,000 m³

○実施時期：令和5年11月頃～3月頃

○養浜土砂：茅ヶ崎漁港西側(1.5万m³)と
辻堂東海岸(0.5万m³)に堆積した飛砂



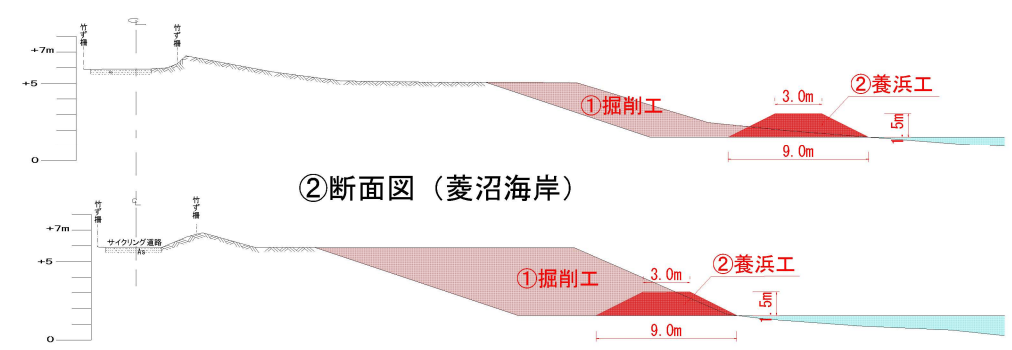
土砂運搬状況

※図面に示す数値はすべて予定であり、決定したものではありません。

断面図

①断面図 (菱沼海岸)

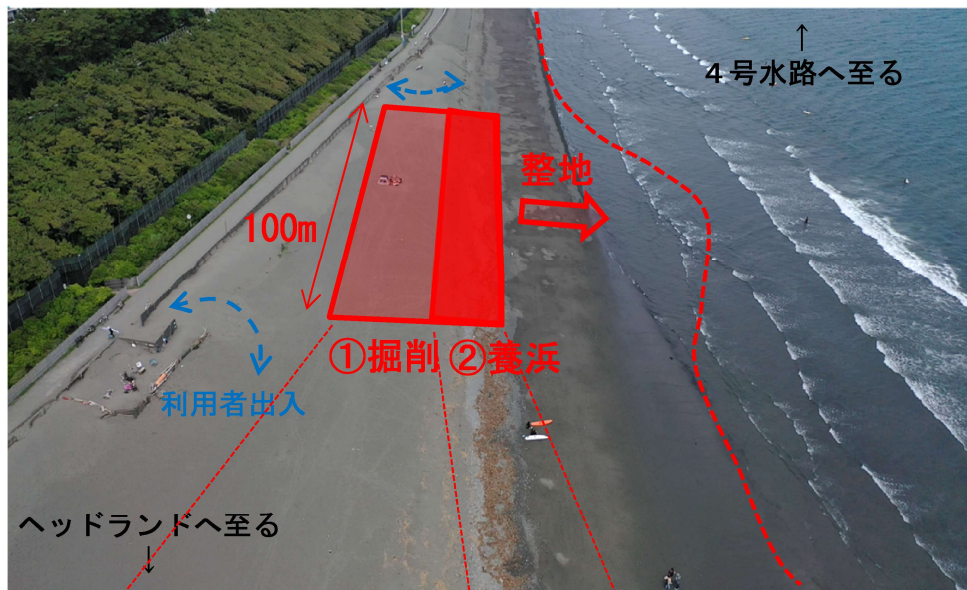
③断面図 (白浜町)



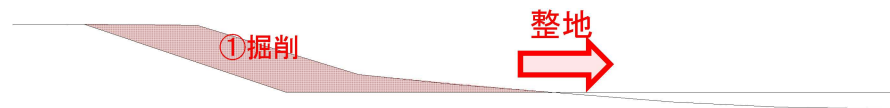
※図面に示す数値はすべて予定であり、決定したものではありません。

○令和5年度養浜工事について

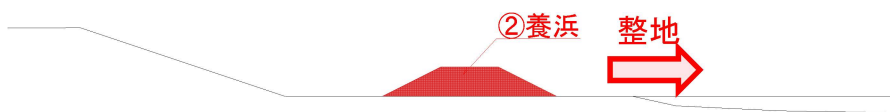
3 菱沼地区



①: 現況断面を掘削 → 汀線側で整地



②: 台形断面で養浜 → 汀線側で整地



③: ②を繰り返す

